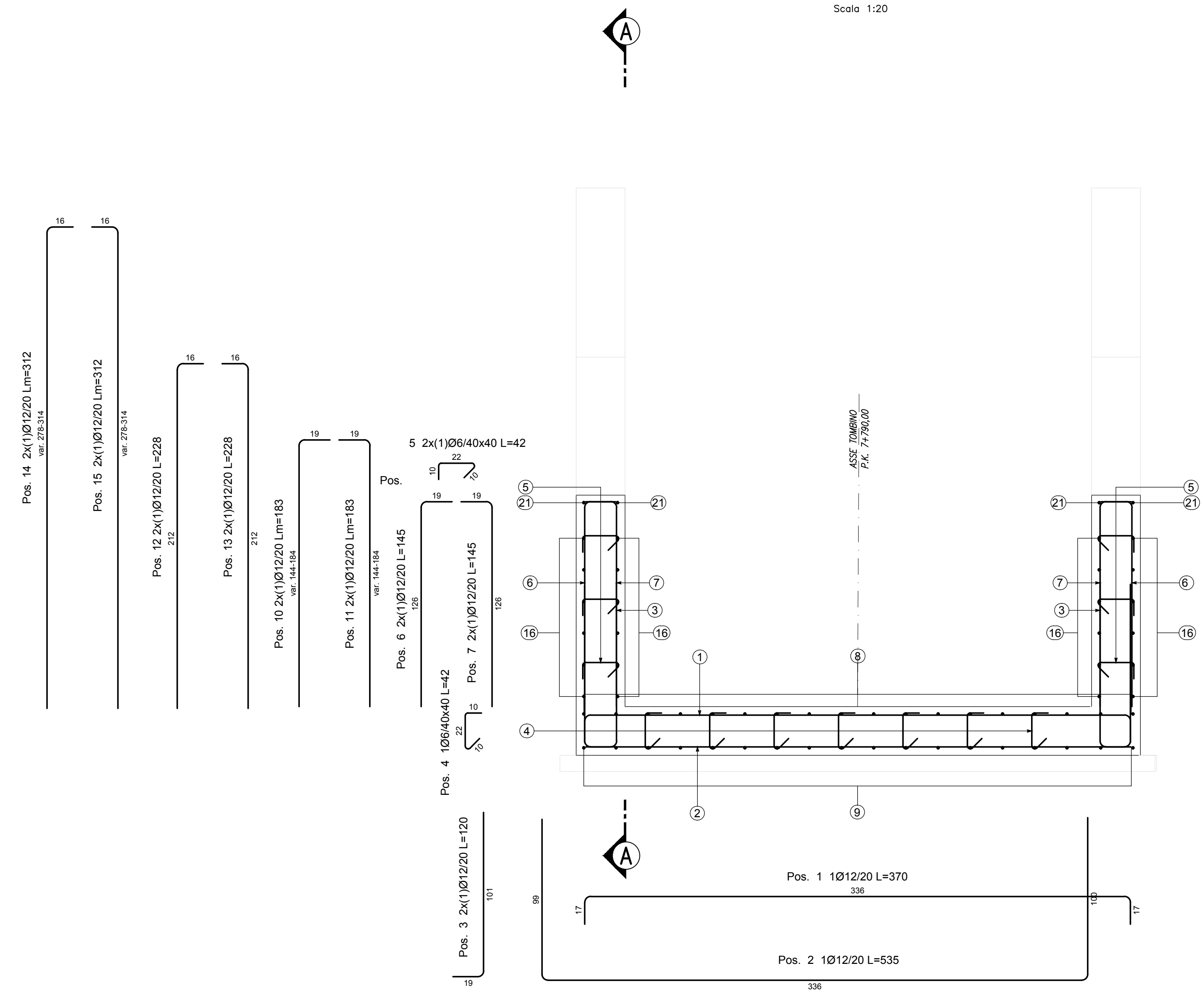
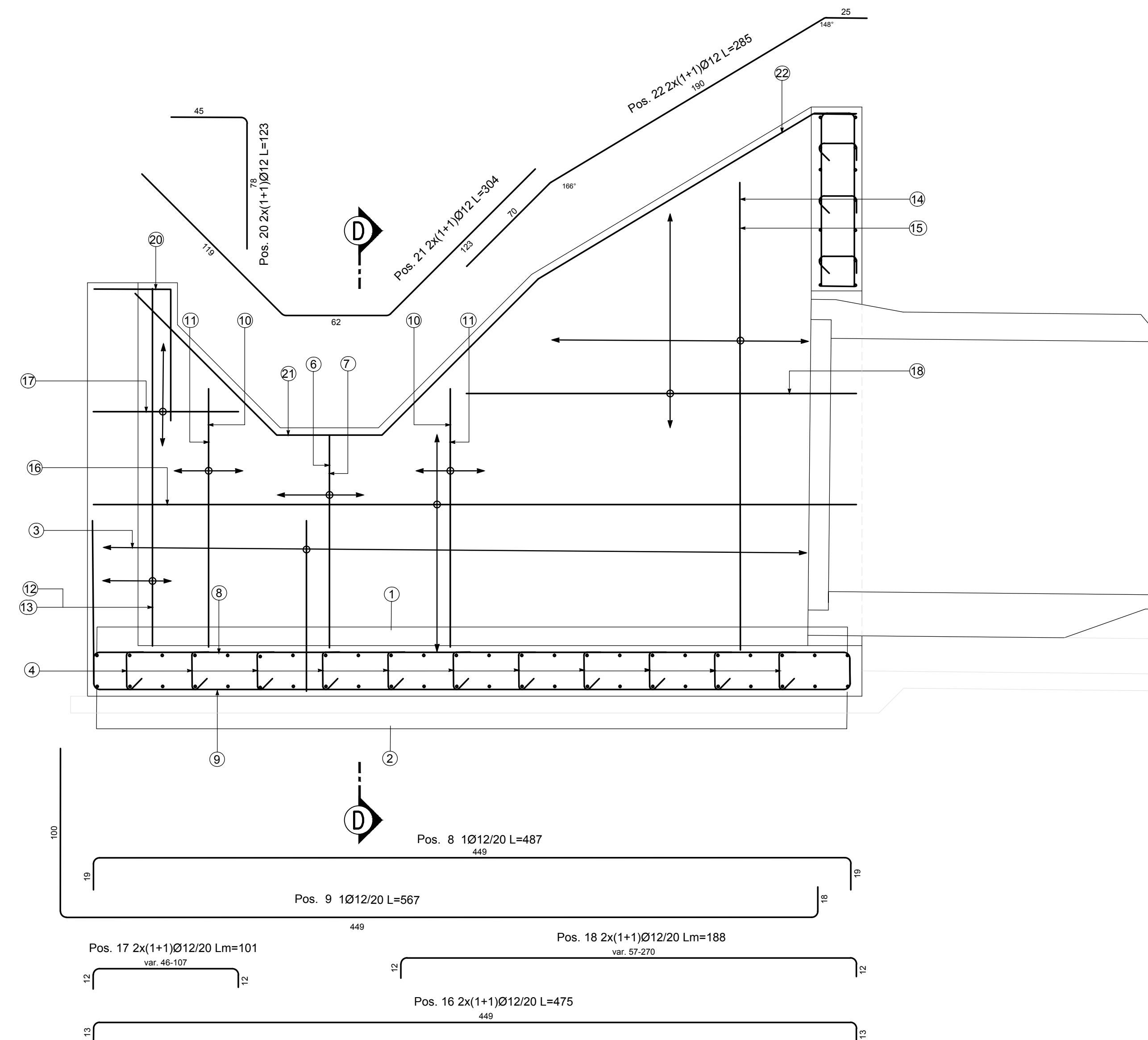


POZZETTO DI MONTE

SEZIONE TRASVERSALE D-D
Scala 1:20

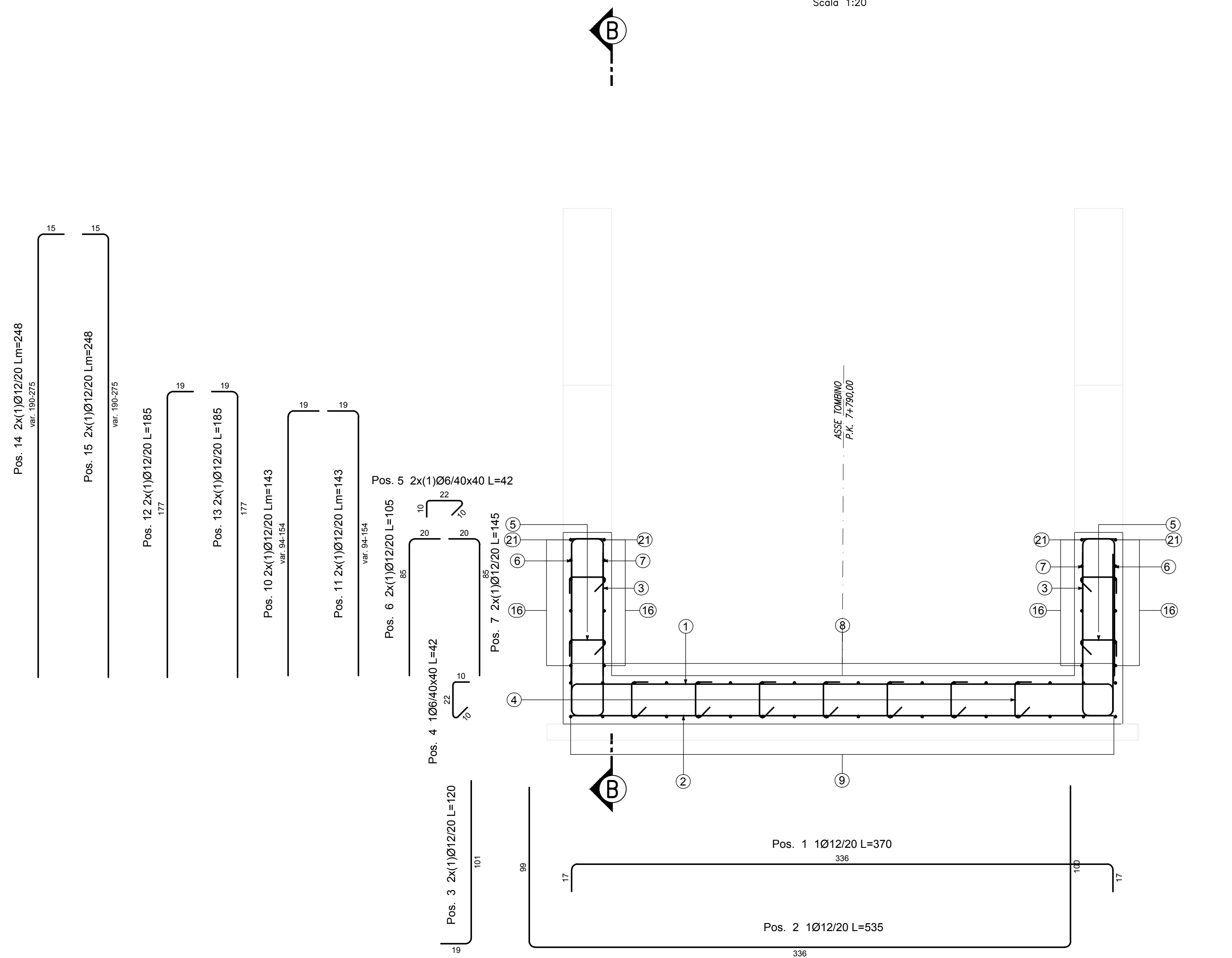


SEZIONE LONGITUDINALE A-A
Scala 1:20

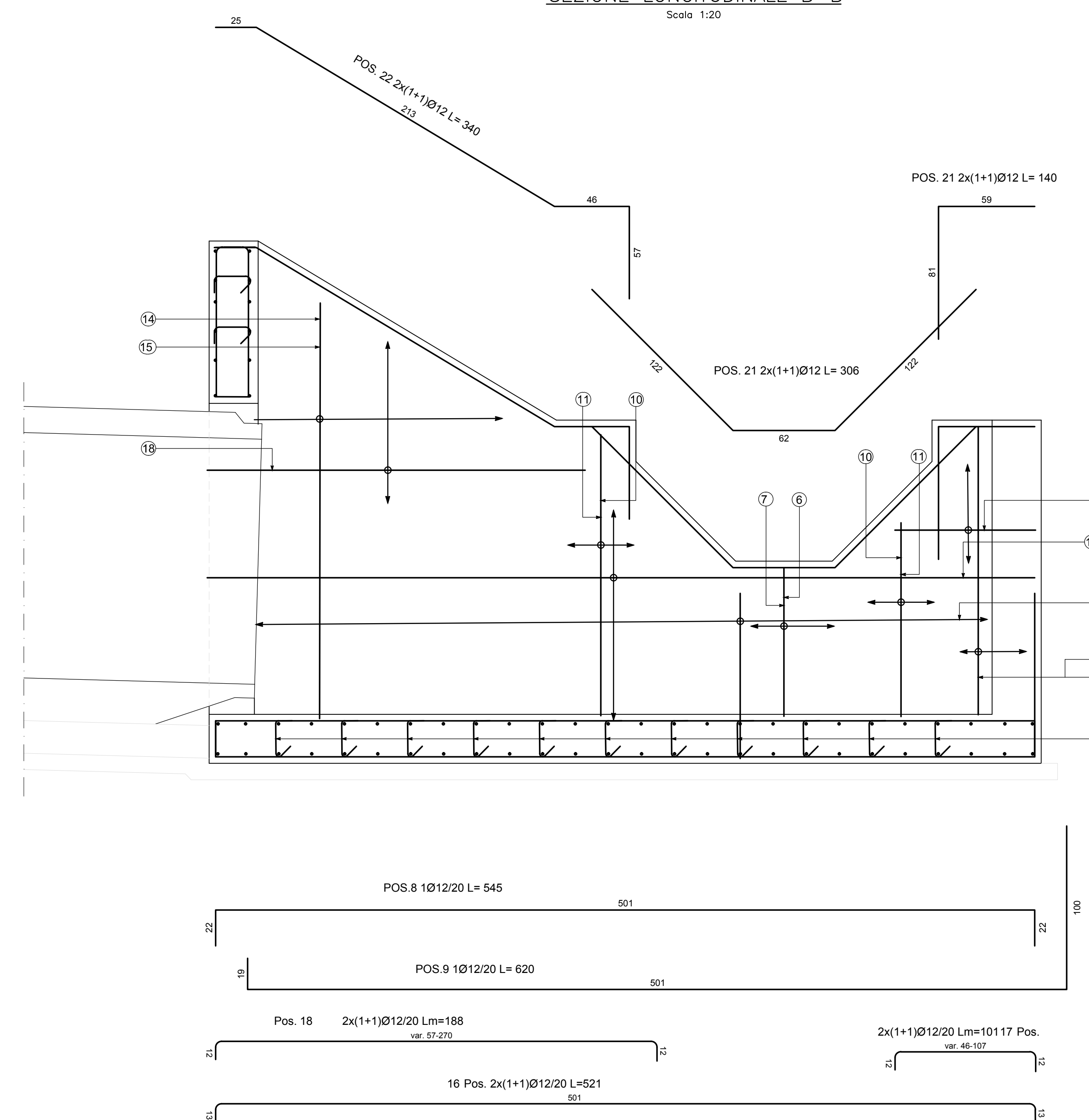


POZZETTO DI VALLE

SEZIONE TRASVERSALE E-E
Scala 1:20



SEZIONE LONGITUDINALE B-B
Scala 1:20



N.B.: PER LA TABELLA MATERIALI FARE RIFERIMENTO ALL'LABORATO: L0703211E0100000RELO6A



ASSE VIARIO MARCHE-UMBRIA
E QUADRILATERO DI PENETRAZIONE INTERNA
MAXI LOTTO 2

LAVORI DI COMPLETAMENTO DELLA DIRETTRICE PERUGIA ANCONA:
SS. 318 DI "VALFABRICA", TRATTO PIANELLO-VALFABRICA
SS. 76 "VAL DESINO", TRATTI FOSSATO VICO - CANCELLI ALBACINA - SERRA SAN QUIRICO
"PEDEMONTANA DELLE MARCHE", TRATTO FABRIANO-MUCCIA-SFERCIA.

PROGETTO ESECUTIVO

CONTRAENTE GENERALE: **DIRPA 2 S.c.a.r.l.**
Il responsabile del Contratto Generale: Ing. Federico Montanari
Il responsabile Integratori delle Proiezioni Specialistiche: Ing. Salvatore Lieto

PROGETTAZIONE: Associazione Temporanea di Imprese
Mandatari: **PROGIN**, **LOMBARDI SA**, **LOMBARDI-REICO**, **SGAI s.r.l.**
INGEGNERI CONSULENTI INGENIERIA S.r.l. www.sgai.com

RESPONSABILE DELLA PROGETTAZIONE PER L.A.T.: Prof. Ing. Antonio Grimaldi
GEOLOGO: Dott. Geol. Fabrizio Pontoni
COORDINATORE DELLA SICUREZZA IN FASE DI PROGETTAZIONE: Ing. Michele Curiale
INGEGNERI DELLA SICUREZZA: ANTONIO GRIMALDI, FABRIZIO PONTONI, MICHELE CURIALE

IL RESPONSABILE DEL PROCEDIMENTO: Ing. Giulio Pettrizzelli

2.1.2 - PEDEMONTANA DELLE MARCHE
Secondo stralcio funzionale: Maticca Nord - Maticca sud/Castelraimondo nord

SCALA: 1:20
DATA: November 2016

Codice Unico di Progetto (CUP): F12C03000050021 (Assegnato CUP: 23-12-2015)

Codice elaborato: [Tabella con numeri e lettere per identificazione]

REV.	DATA	DISCUSSIONE	Redatto	Controllato	Approvato
A	November 2016	Emesso e soggetto a revisione ANAS del 19/09/2016	PROGIN	C. Di Sesto	S. Izzo
B					A. Grimaldi
C					