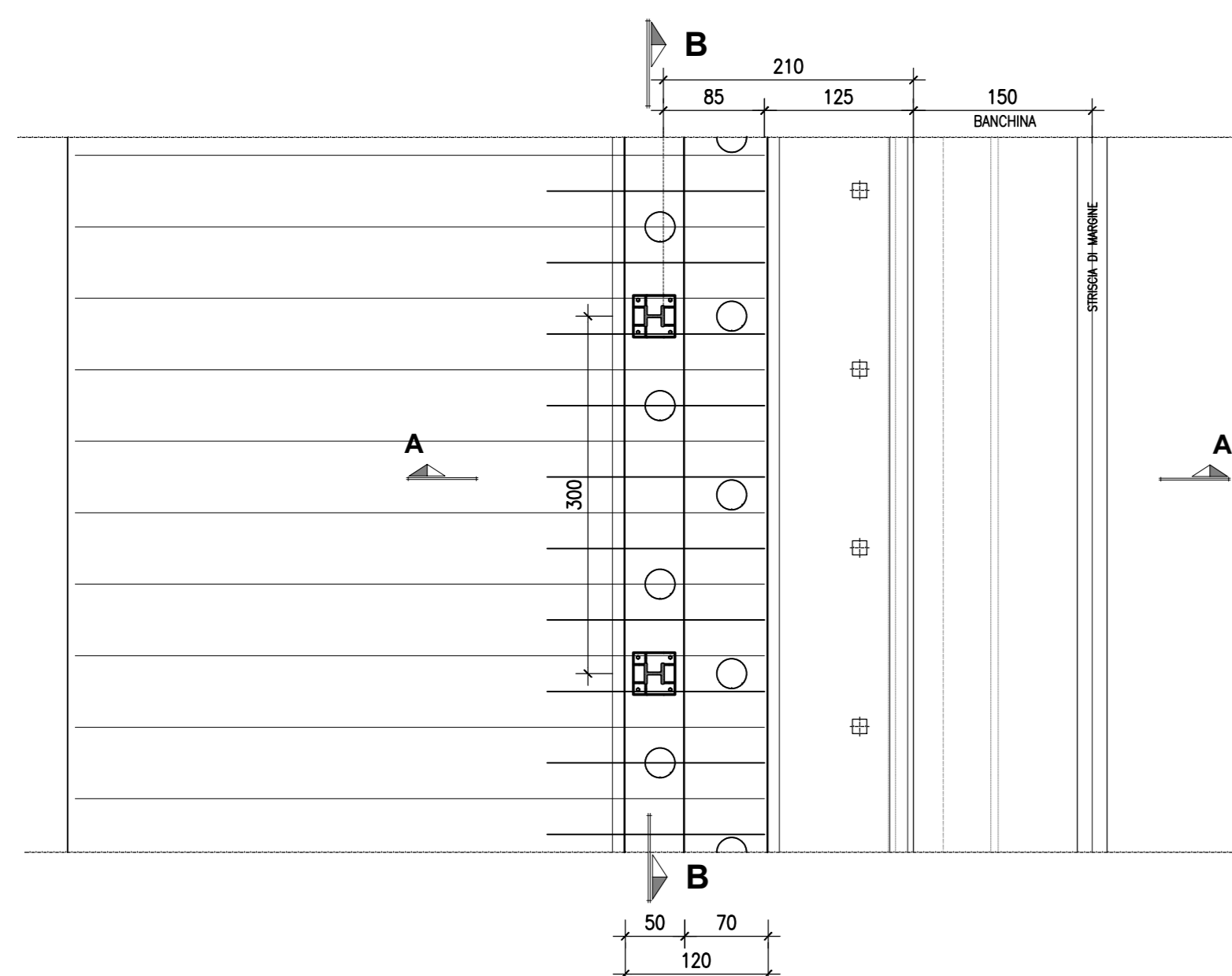
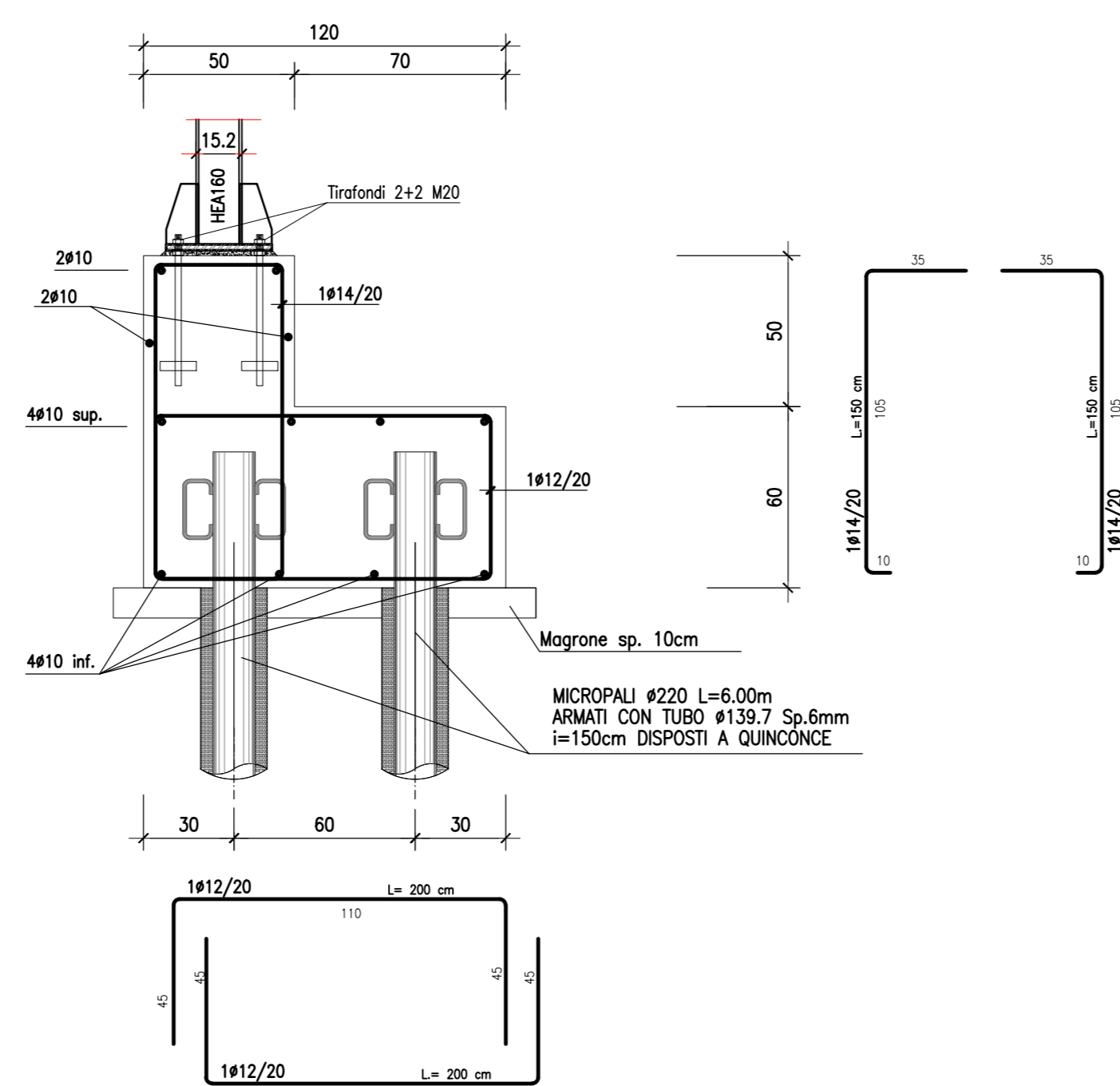


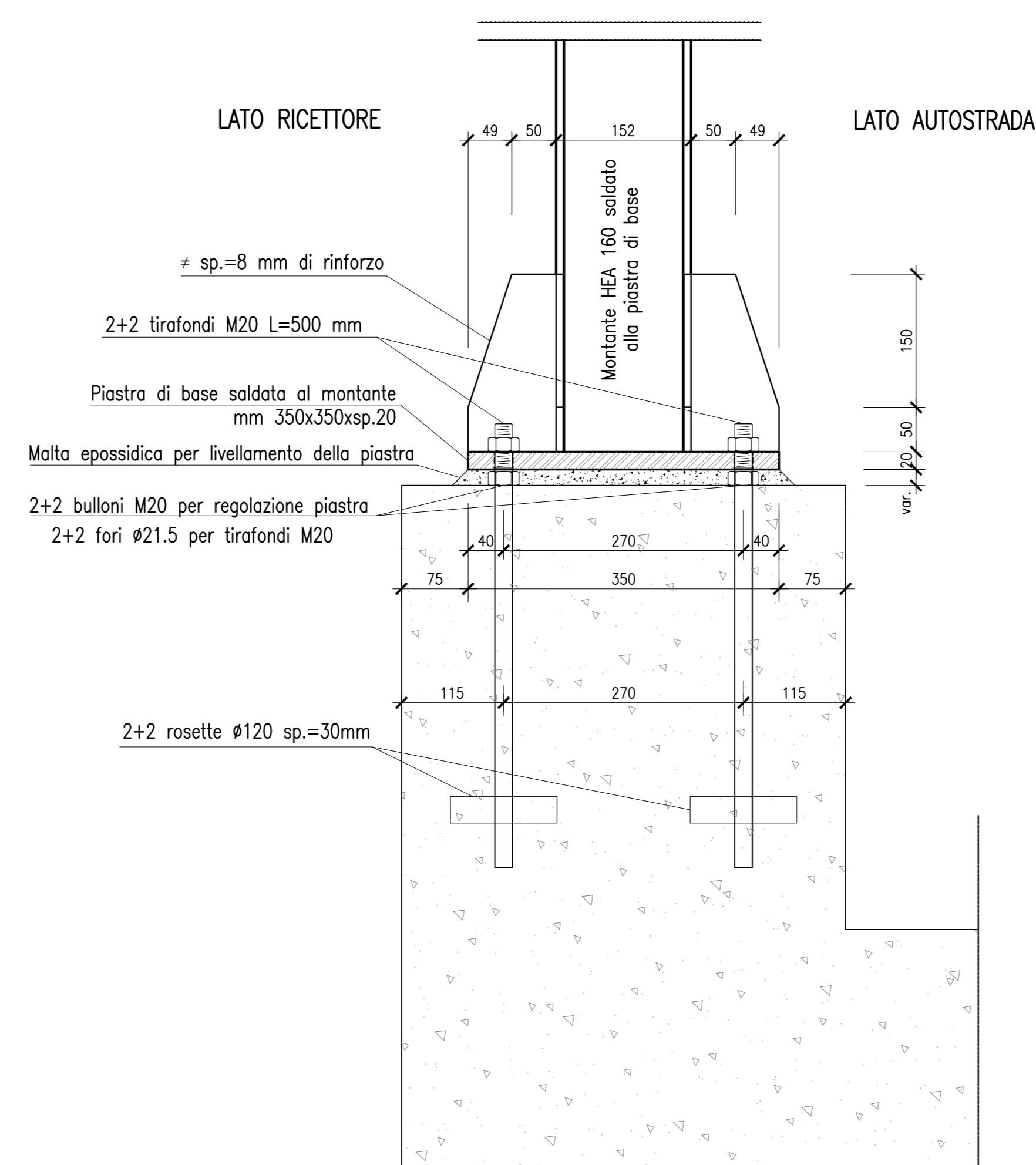
PARTICOLARE CORDOLO IN C.A. ANCORAGGIO BARRIERA
VISTA IN PIANTA scala 1:50



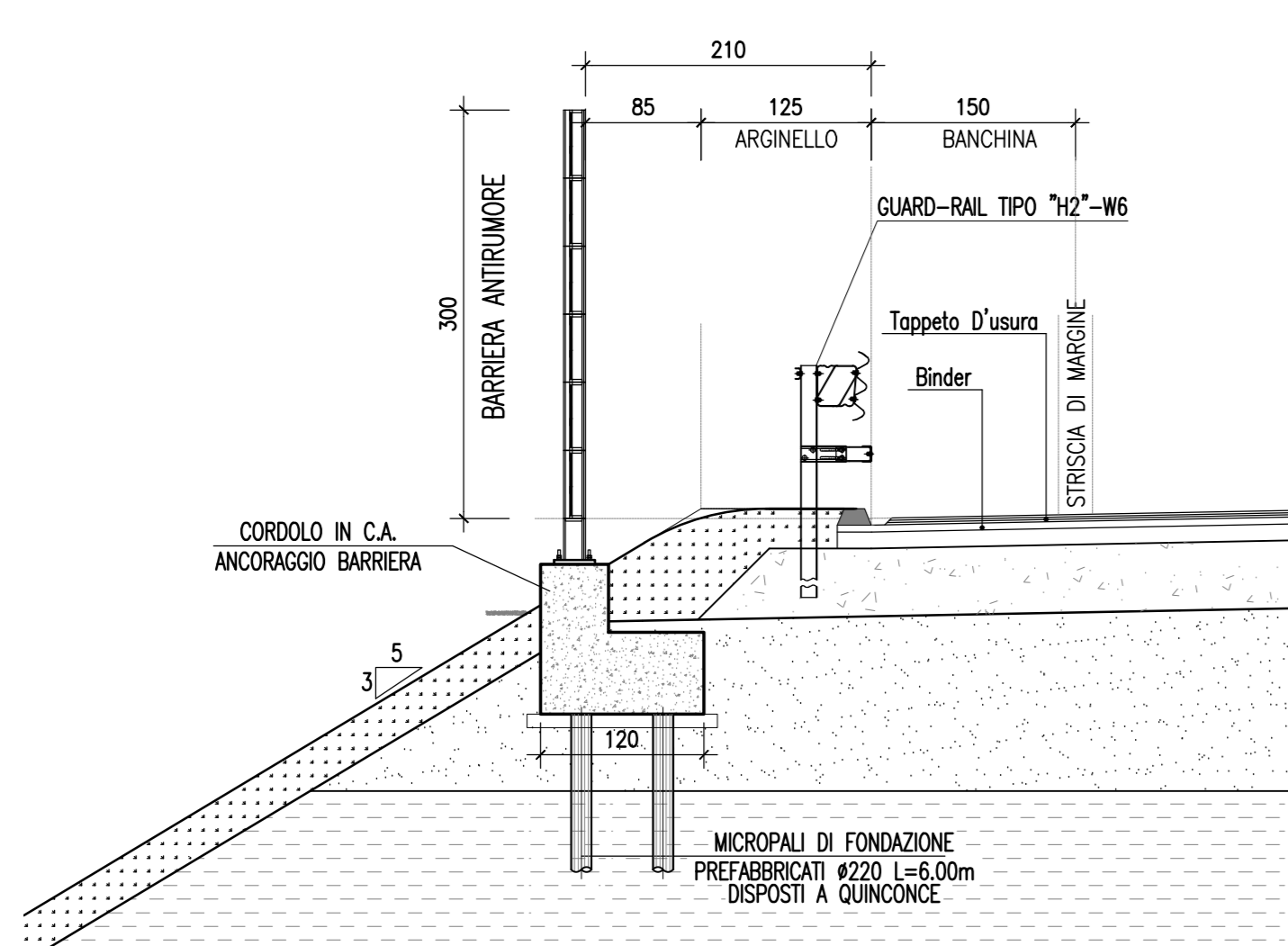
ARMATURA CORDOLO PER BARRIERE H=3.00m
(TIPOLOGIA 1) scala 1:20



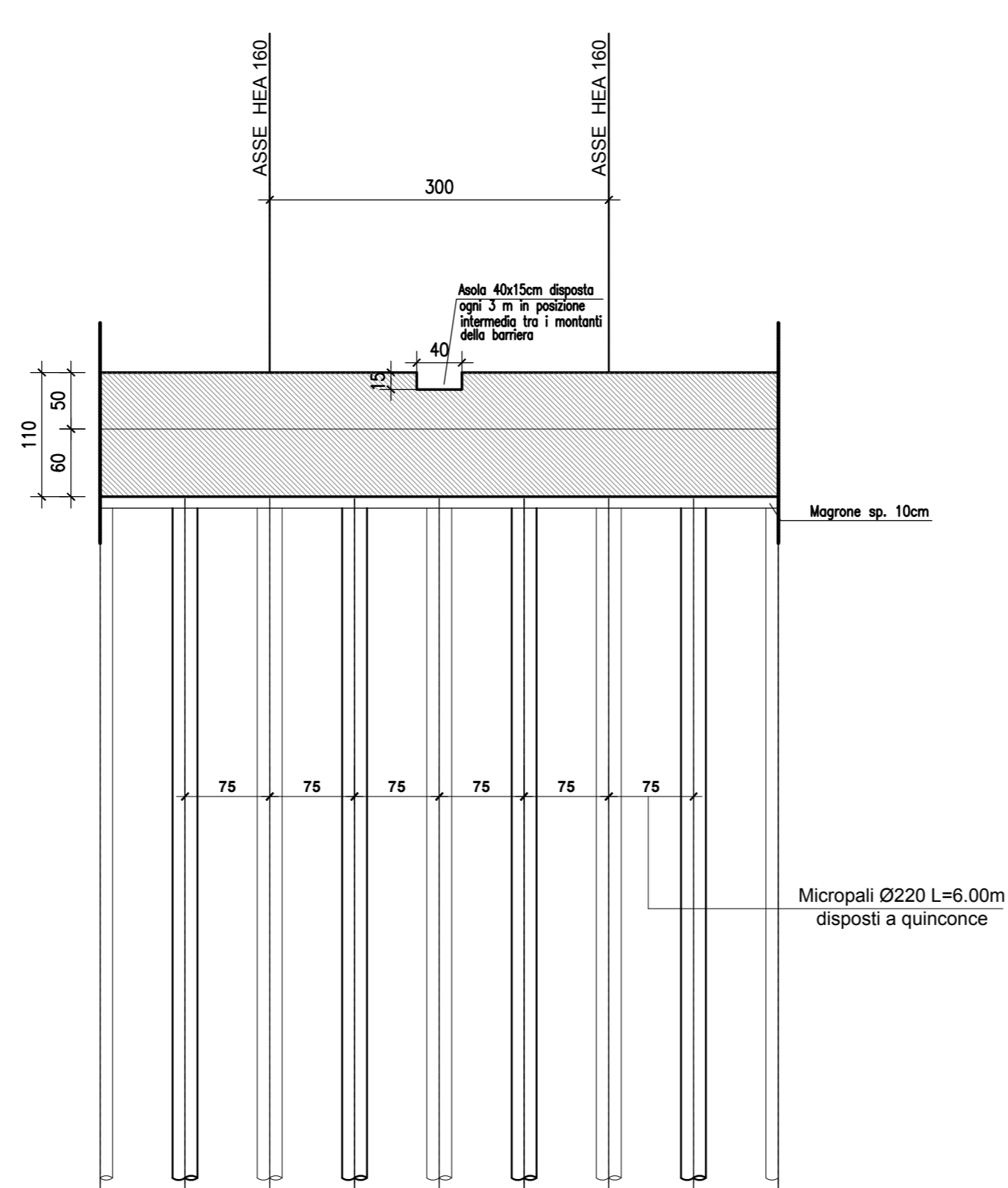
PARTICOLARE ATTACCO MONTANTE HEA 160 AL CORDOLO IN C.A.
SEZIONE scala 1:5



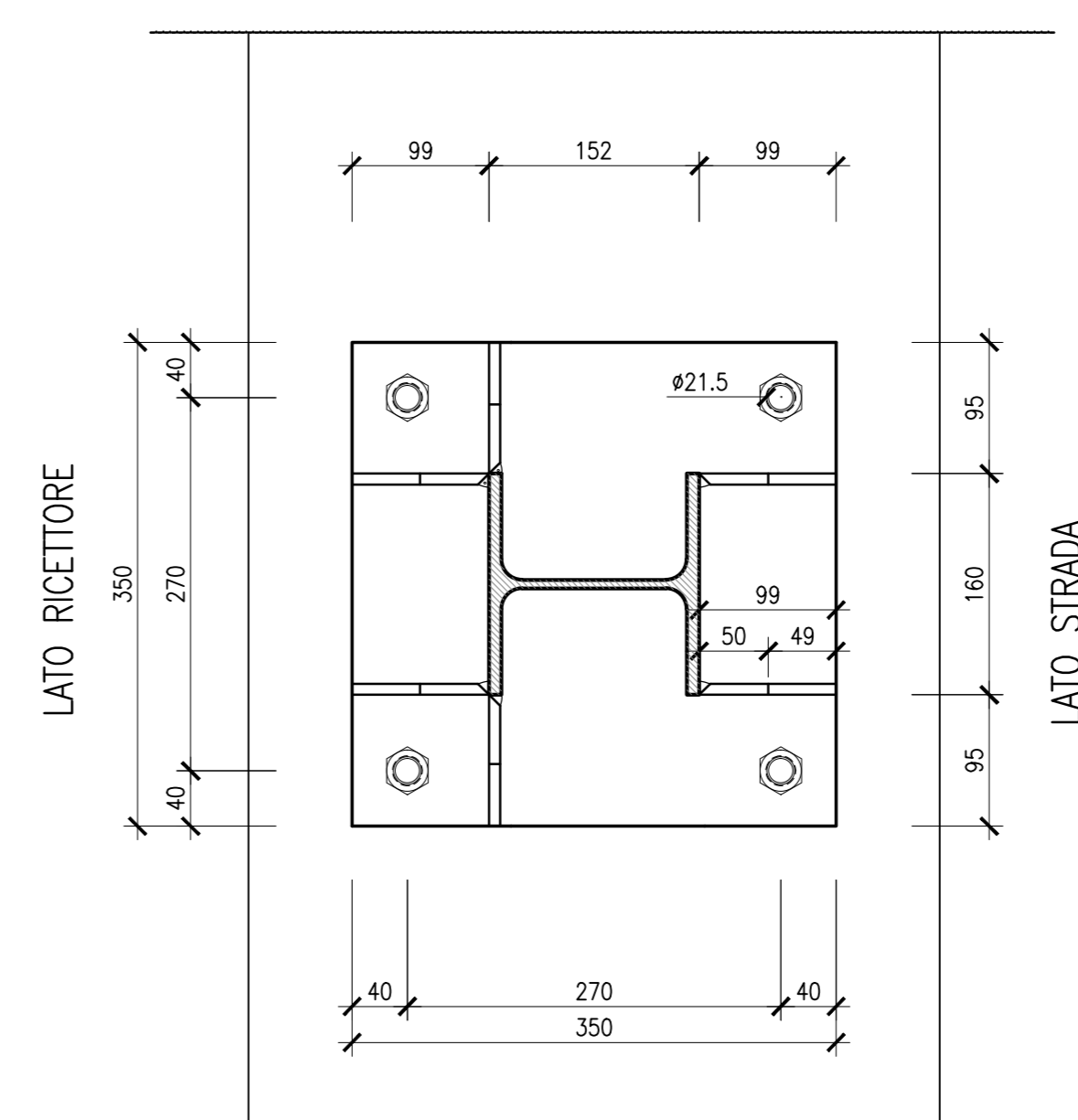
SEZIONE A-A scala 1:50



SEZIONE B-B scala 1:50



VISTA IN PIANTA scala 1:5



PRESCRIZIONI ACCIAIO E SALDATUREI

- MATERIALI
- Acciaio per mantanti metallici: Tipo S275JR (EN 10025) (ex Fe 430 B) secondo UNI 5132
- Acciaio per accessori metallici: Tipo S235JR (EN 10025) (ex Fe 360 B) secondo UNI 5132

BULLONI secondo UNI 3740

- Tutti i bulloni sono di classe 8.8 secondo UNI 5712-13
- Tutti i dadi sono di classe 6.5 e altezza media

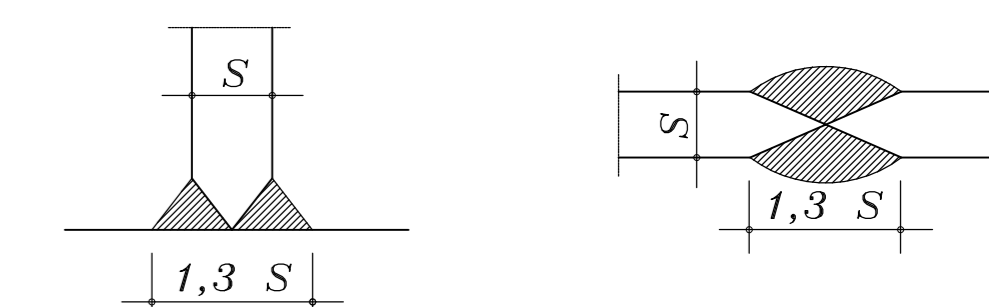
N.B.: QUANDO NON SPECIFICATO

- φ FORI = φ BULLONI+1mm fino a bulloni M 20

SALDATURE

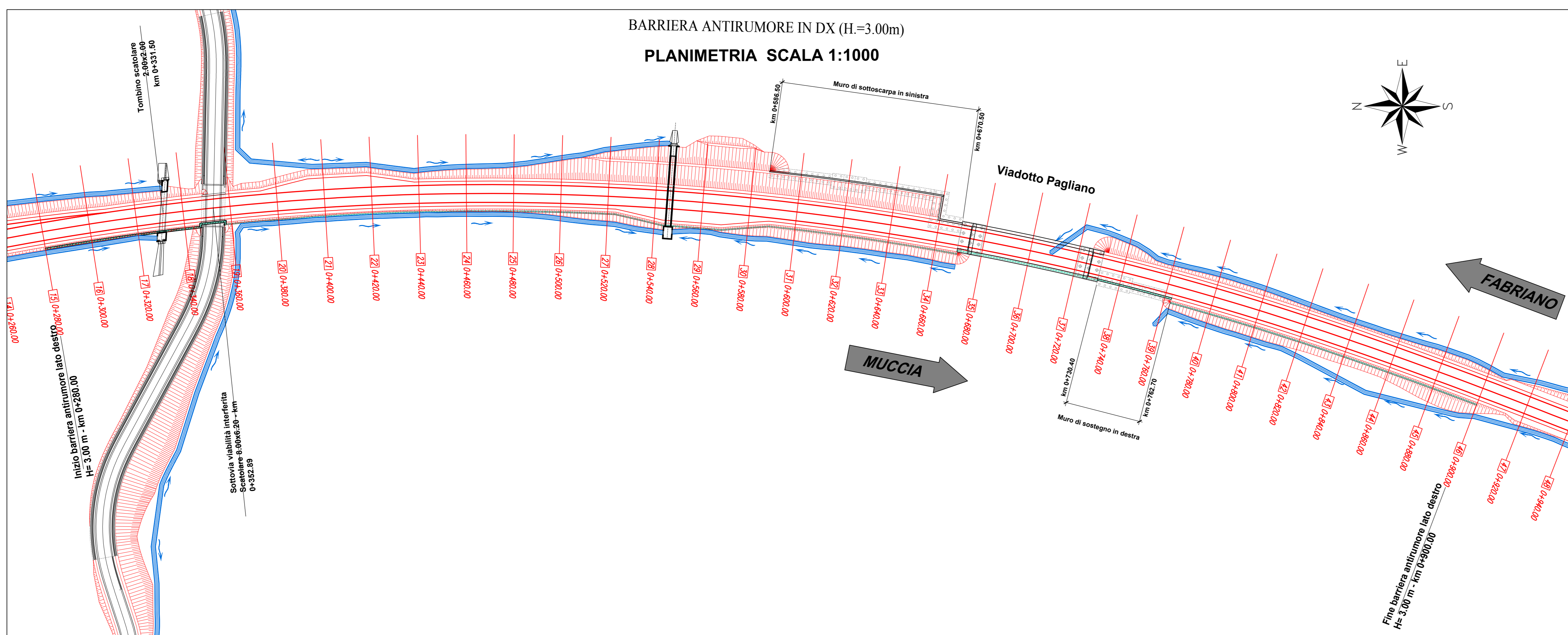
- QUANDO NON SPECIFICATO SALDATURE A CORDONE D'ANGOLO. LE SALDATURE OVE NON INDICATE AVRANNO IL LATO DEL CORDONE PARI AL MINORE SPESSORE DA COLLEGARE. ELETTRODI SECONDO: UNI 5132
- E44: CL 2,3,4 per spess. ≤ 30mm
- E44: CL 4B per spess. > 30mm

N.B.: NEI GIUNTI DI TESTA OD A "T" (tutti a completa penetrazione) DOVRA' ESSERE PREVISTO UN GRADUALE ALLARGAMENTO DELLA SALDATURA LA CUI LARGHEZZA DOVRA' ESSERE PARI AD 1,3 VOLTE LO SPESSORE "S" DELLA LAMIERA SU CUI VIENE AD INTESTARSI (vedi schizzo seguente). LE LAMIERE DEVONO ESSERE PREVENTIVAMENTE SAGOMATE ALL'UOPO. TUTTE LE SALDATURE DOVRANNO ESSERE EFFETTUATE IN OFFICINA ED ESSERE REALIZZATE SOLO CON PROCEDIMENTO MANUALE.



NOTA :

PER LE CARATTERISTICHE DEI MATERIALI DELLA FONDAZIONE FARE RIFERIMENTO ALL'ELABORATO "L070321E17D0M000TV101"



ASSE VIARIO MARCHE-UMBRIA
E QUADRILATERO DI PENETRAZIONE INTERNA
MAXI LOTTO 2

LAVORI DI COMPLETAMENTO DELLA DIRETTRICE PERUGIA ANCONA - SS. 318 DI "VALFABBRICA", TRATTO PIANELLO-VALFABBRICA - SS. 76 "VAL PESINOF", TRATTO FOSSATO VICO - CANCELLI E ALBAICINA - SERRA SAN QUIRICO - "PEDEMONTANA DELLE MARCHE", TRATTO FABRIANO-MUCCIA-SFERCIA.

PROGETTO ESECUTIVO

CONTRAENTE GENERALE: DIRPA 2 s.c.a.r.l. Il responsabile del Contratto Generale: Ing. Federico Montanari Il responsabile Integratori delle Prestazioni Specialistiche: Ing. Salvatore Lieto

PROGETTAZIONE: Associazione Temporanea di Imprese. Mandatario: LOMBARDI SA. Mandatari: LOMBARDI-REICO, SGAI s.r.l.

RESPONSABILE DELLA PROGETTAZIONE PER C.A.T.: Prof. Ing. Antonio Grimaldi. COORDINATORE DELLA SICUREZZA IN FASE DI PROGETTAZIONE: Ing. Michele Curiale.

IL RESPONSABILE DEL PROCEDIMENTO: Ing. Giulio Pettrizzelli

2.1.2 - PEDEMONTANA DELLE MARCHE
Secondo Stralcio funzionale: Matelica Nord - Matelica sud/Castelraimondo nord
OPERE DI MITIGAZIONE ACUSTICA
PIANTA, SEZIONI E PARTICOLARI COSTRUTTIVI
DELLE OPERE DI FONDAZIONE DA PRG.0+280.00 a PRG.0+900.00

REV.	DATA	DESCRIZIONE	Redatto	Controllato	Approvato
A	Agosto 2016	Emissione per progetto esecutivo	PROGIN	A. Cuzzolino	S. Lieto
B	Novembre 2016	Emissione a seguito istruttoria Anas	PROGIN	A. Cuzzolino	S. Lieto
C					