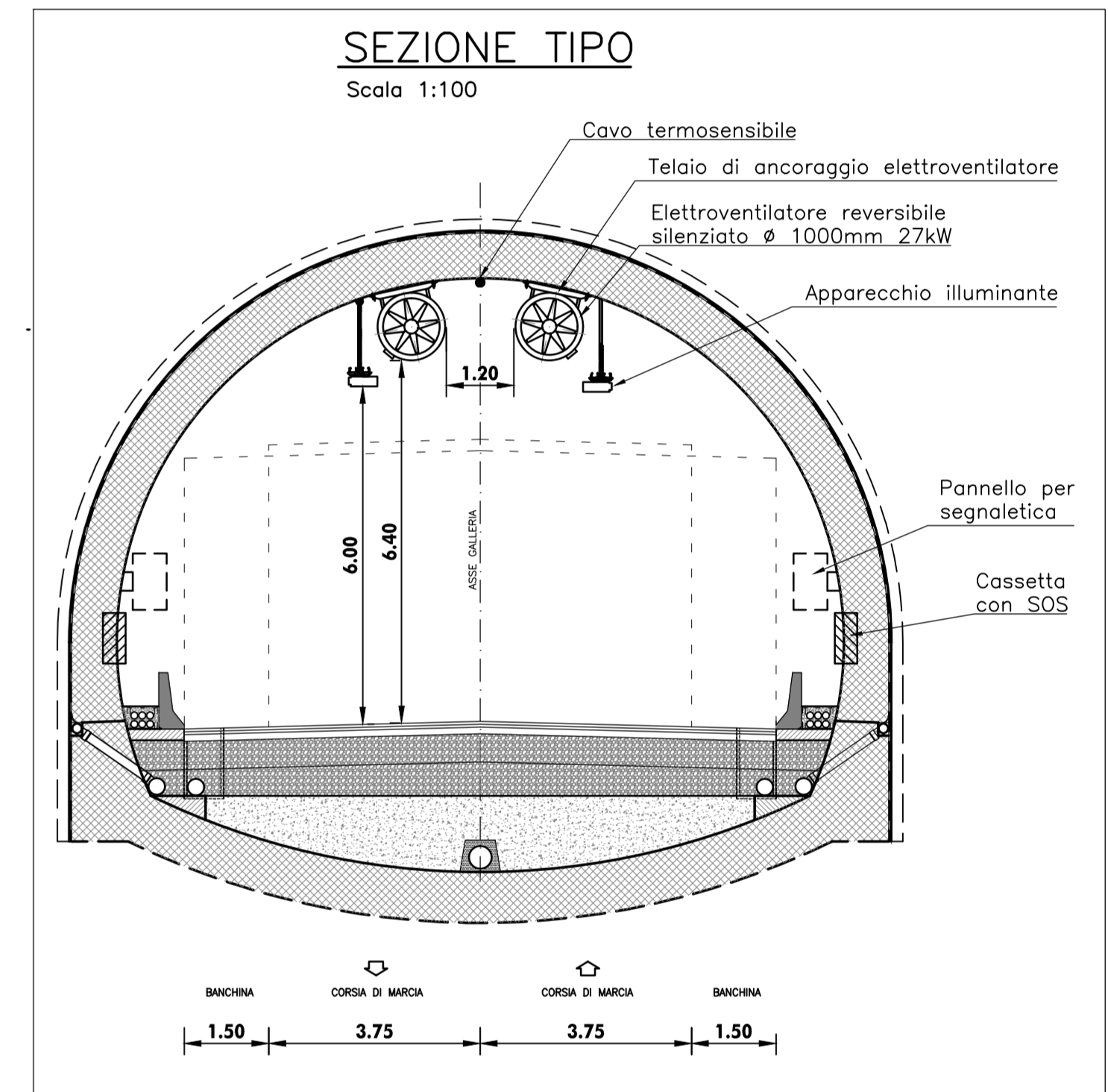
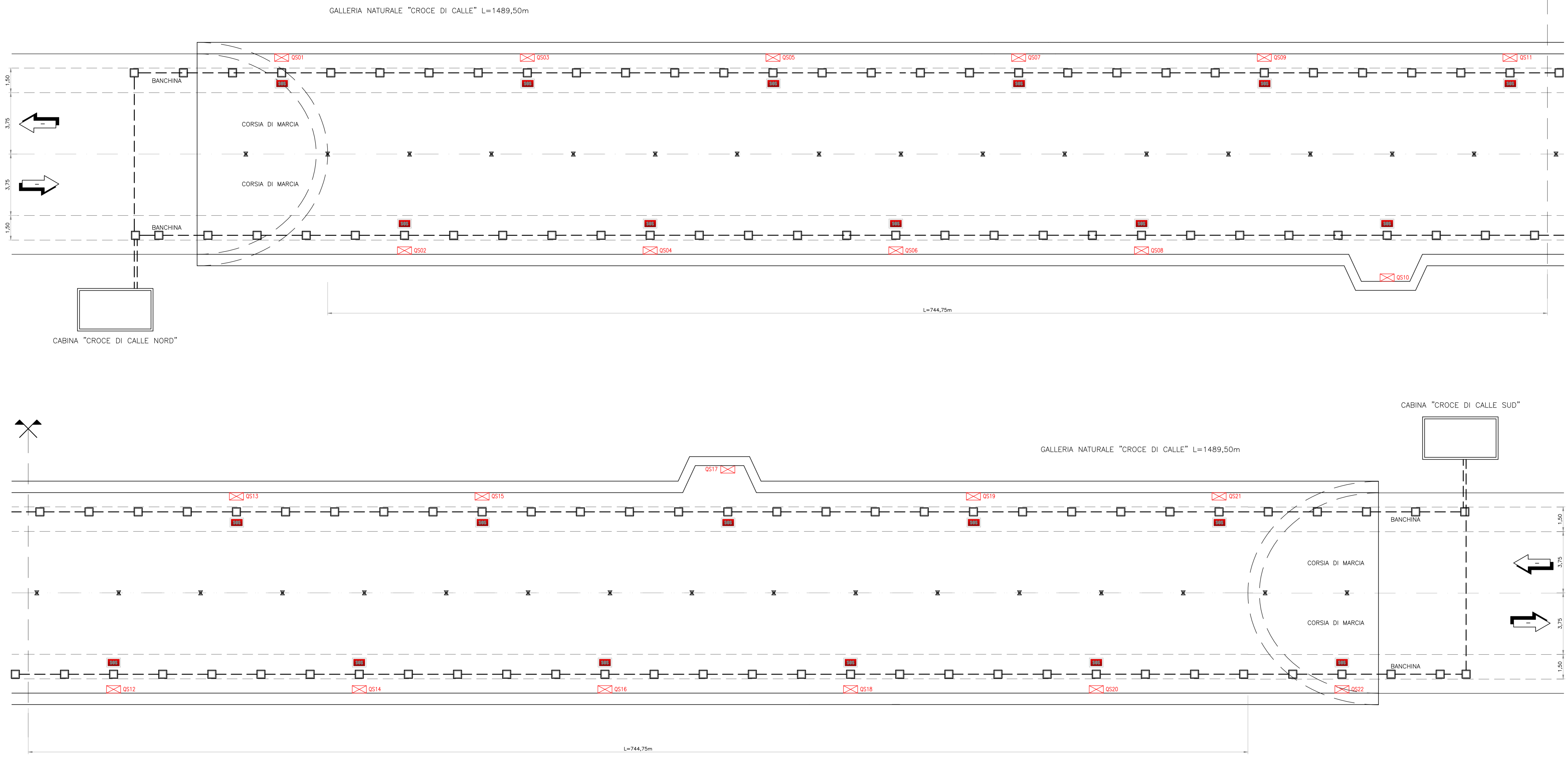


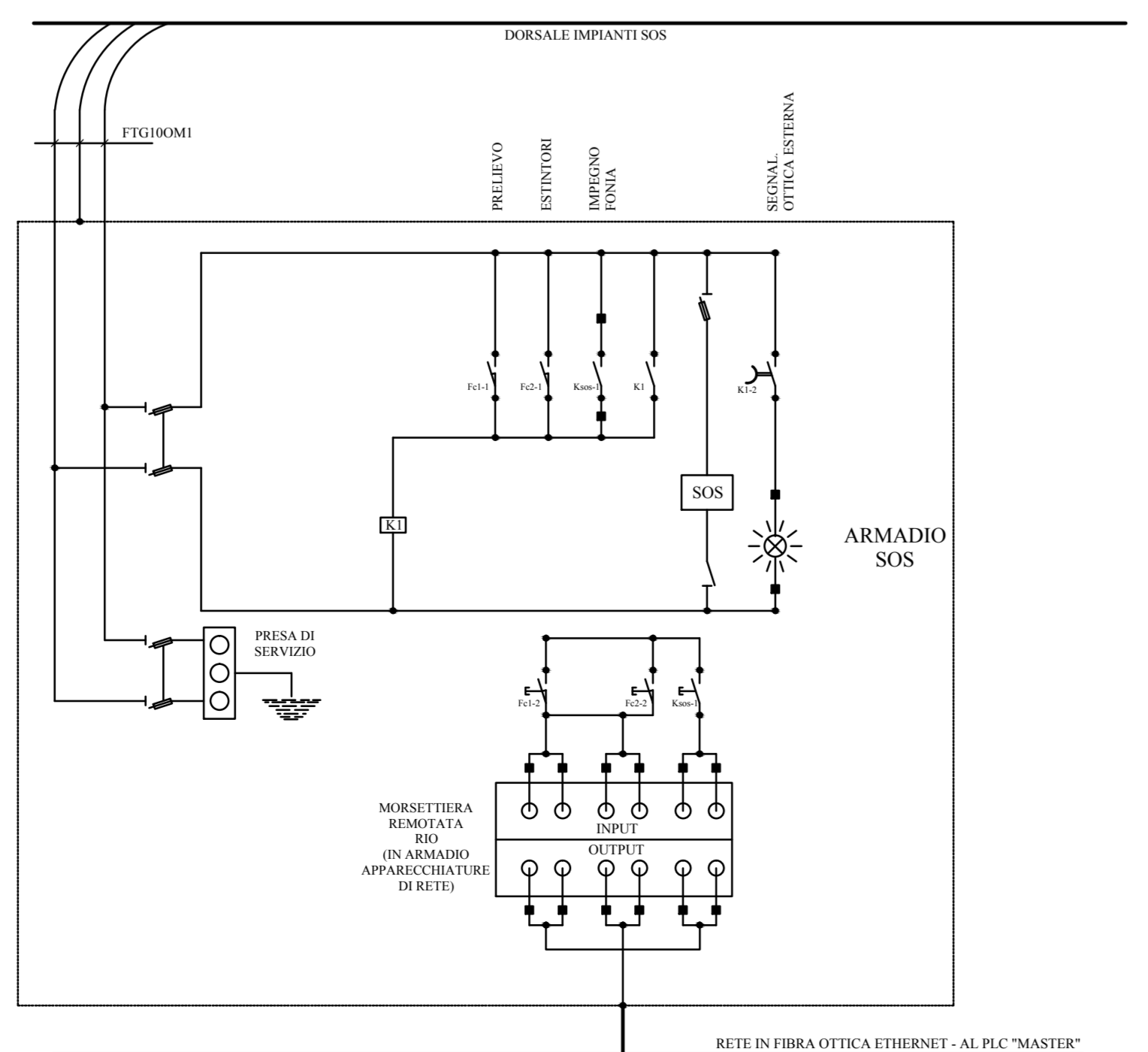
SCHEMA PLANIMETRIA GALLERIA
SCALA X=1:1000; Y=1:100

LEGENDA TRACCIATO	
---	LIMITI CARREGGATE
- - - -	ASSE MEZZERIA GALLERIA
x	SEMI-ETOMETRICHE

LEGENDA	
☒ OSN	Quadro distribuzione elettrica
☒ SOS	Armadio SOS
☐	Pozzetto di deviazione/infilaggio dim. 500x500mm
- - - -	Cavidotti interrati ϕ 125mm



SCHEMA COLLEGAMENTO POSTAZIONE EMERGENZA



NOTE

1. I cavi impiegati per l'alimentazione delle dorsali dei circuiti di alimentazione della segnaletica di sicurezza a pittogrammi (cartelli vie di fuga, postazioni SOS-estintore, piazzole di sosta) saranno di tipo FTG10(O)M1 0,6/1kV.

La posa dei cavi sarà di tipo misto, ovvero:

- posa entro cavidotti interrati, ϕ 125, nella tratta compresa tra le cabine e la base del fornice;
- posa entro cavidotti incassati in banchina, ϕ 125, in galleria;
- posa entro tubazione di acciaio in vista per le risalite lungo il piedritto in galleria.

QUADRILATERO
Marche Umbria S.p.A.

**ASSE VIARIO MARCHE-UMBRIA
E QUADRILATERO DI PENETRAZIONE INTERNA
MAXI LOTTO 2**

LAVORI DI COMPLETAMENTO DELLA DIRETTRICE PERUGIA ANCONA:
SS 318 DI "VALFABRICA", TRATTO PIANELLO-VALFABRICA
SS 76 "VAL DESINO", TRATTI FOSSATO NUOVO - CANCELLE ALBACINA - SERRA SAN QUIRICO
"PEDEMONTANA DELLE MARCHE", TRATTO FABRIANO-MUCCIA-SFERCIA.

PROGETTO ESECUTIVO

CONTRAENTE GENERALE: DIRPA 2 s.c.a.r.l.
Il responsabile del Contratto Generale: Ing. Federico Montanari
Il responsabile Integratori delle Provezioni Specialistiche: Ing. Salvatore Lieto

PROGETTAZIONE: Associazione Temporanea di Imprese
Mandatario: **PROGIN** Mandatari: **LOMBARDI SA**, **LOMBARDI-REICO**, **SGAI s.r.l.**

RESPONSABILE DELLA PROGETTAZIONE PER L.A.T.: Prof. Ing. Antonio Girmaldi
GEOLOGO: Dott. Geol. Fabrizio Pontoni
COORDINATORE DELLA SICUREZZA IN FASE DI PROGETTAZIONE: Ing. Michele Curiale

IL RESPONSABILE DEL PROCEDIMENTO: Ing. Giulio Pettruzzi

2.1.2 - PEDEMONTANA DELLE MARCHE
Secondo stralcio funzionale: Maticca Nord - Maticca sud/Castelraimondo nord
IMPIANTI TECNOLOGICI
Impianti galleria naturale Croce di Calle
Planimetria stazioni di emergenza (impianto SOS)

SCALA: 1:1000 - 1:100
DATA: Agosto 2016

Codice Unico di Progetto (CUP): F12C0300050021 (Assegnato CUP: 23-12-2015)

Codice elaborato: [0][7][0][3][2][1][2][E][2][3][7][M][5][1][0][0][7][1][0][4][A]

REV.	DATA	DESCRIZIONE	Redatto	Controllato	Approvato
A	Agosto 2016	Emissione per progetto esecutivo	PROGIN	R. Volotta	S. Iato
B					A. Girmaldi
C					