


**ASSE VIARIO MARCHE-UMBRIA
E QUADRILATERO DI PENETRAZIONE INTERNA
MAXI LOTTO 2**

LAVORI DI COMPLETAMENTO DELLA DIRETTRICE PERUGIA ANCONA:
SS. 318 DI "VALFABBRICA", TRATTO PIANELLO -VALFABBRICA
SS. 76 "VAL D'ESINO", TRATTI FOSSATO VICO - CANCELLI E ALBACINA - SERRA SAN QUIRICO
"PEDEMONTANA DELLE MARCHE", TRATTO FABRIANO-MUCCIA-SFERCIA.

PROGETTO ESECUTIVO

<p>CONTRAENTE GENERALE:</p>  <p>DIRPA 2 s.c.a.r.l.</p>	<p><i>Il responsabile del Contraente Generale:</i></p> <p>Ing. Federico Montanari</p>	<p><i>Il responsabile Integrazioni delle Prestazioni Specialistiche:</i></p> <p>Ing. Salvatore Lieto</p>
--	---	--

PROGETTAZIONE: Associazione Temporanea di Imprese

Mandatara: **PROGETTAZIONE GRANDI** Mandanti:

PROGIN S.p.A. **LOMBARDI SA INGEGNERI CONSULENTI** **LOMBARDI-REICO INGEGNERIA S.r.l.** **SGAI s.r.l. di E.Forlani & C.** Studio di Ingegneria e Geologia Applicata

Via Martiri, 20 - 47030 Montebello di Romagna (RN) - ITALY
P. IVA 0166429040 - telefono +39 054 988277 - e-mail: sga@sgai.com
pec: sga@sgai.pec.com www.sgai.com

<p>RESPONSABILE DELLA PROGETTAZIONE PER L'A.T.I. Prof. Ing. Antonio Grimaldi</p> <p>GEOLOGO Dott. Geol. Fabrizio Pontoni</p> <p>COORDINATORE DELLA SICUREZZA IN FASE DI PROGETTAZIONE Ing. Michele Curiale</p>	 	
--	--	---

<p>IL RESPONSABILE DEL PROCEDIMENTO</p> <p>Ing. Giulio Petrizzelli</p>		
--	--	--

<p>2.1.2 - PEDEMONTANA DELLE MARCHE Secondo stralcio funzionale: Matelica Nord - Matelica sud/Castelraimondo nord</p> <p><i>IMPIANTI TECNOLOGICI</i> <i>Illuminazione svincoli</i> <i>Svincolo di Matelica Est - Castelraimondo Nord Impianto di illuminazione - Schema unifilare quadro elettrico</i></p>	<p>SCALA:</p> <p align="center">-</p> <p>DATA:</p> <p align="center">Agosto 2016</p>
--	---

Codice Unico di Progetto (CUP) **F12C03000050021** (Assegnato CIPE 23-12-2015)

Codice elaborato:

Opera	Tratto	Settore	CEE	WBS	Id. doc.	N. prog.	Rev.
L 0 7 0 3	2 1 2	E	2 3	I M 0 3 0 0	T V I	0 2	A

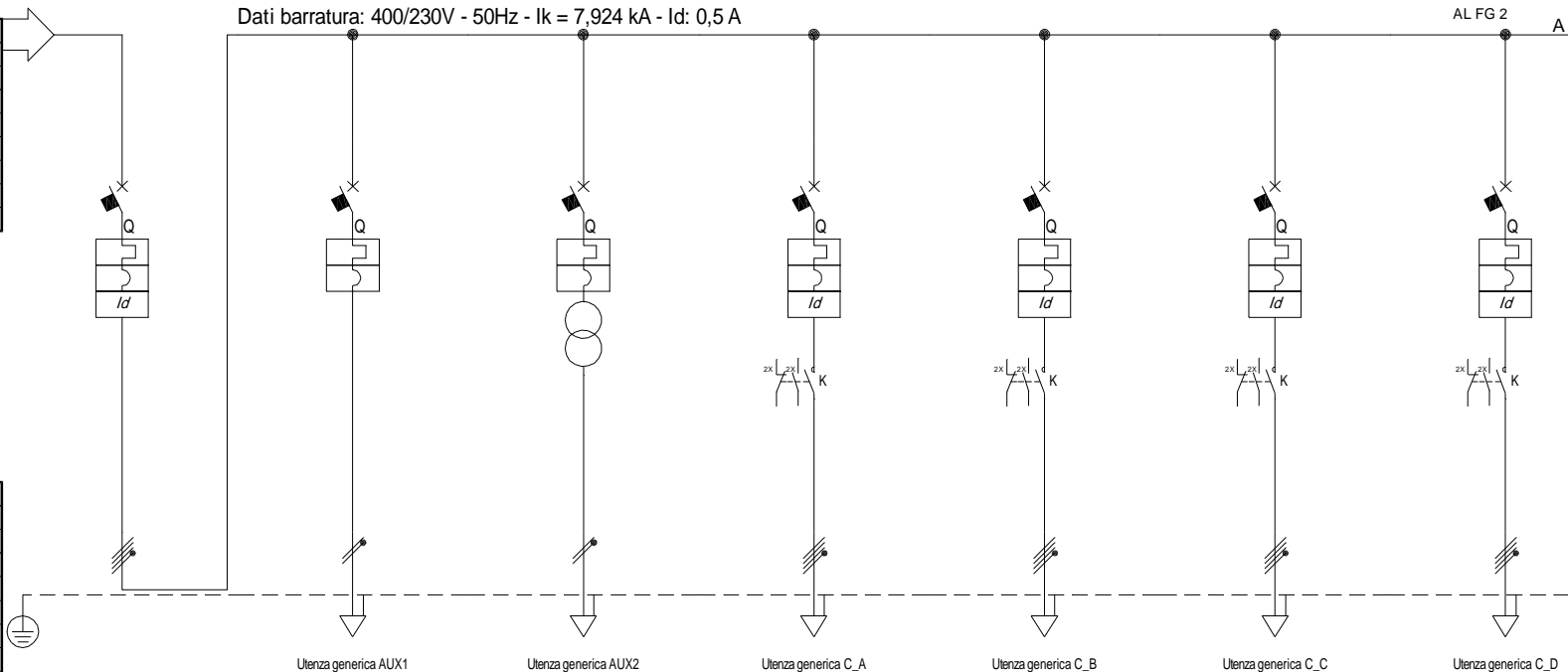
Nome File: 212E23IM0300TVI02A

REV.	DATA	DESCRIZIONE	Redatto	Controllato	Approvato
A	Agosto 2016	Emissione per progetto esecutivo	PROGIN R. Velotta	S. Lieto	A. Grimaldi
B					
C					

29/07/2016 DATA:

Da Quadro:	Fornitura
Partenza:	
Cavo [mm²]:	1(3x35)+(1x25)+(1PE35)
Lunghezza [m]:	10
Tensione [V]:	400
Frequenza [Hz]:	50
Polarità:	Quadripolare
Tipo morsetto:	
Numerazione morsetto:	

Dati barratura: 400/230V - 50Hz - I_k = 7,924 kA - I_d: 0,5 A



Prefisso quadro:	QG
Alimentazione:	Quadripolare
I _k Max [kA]:	8,266
Tensione nominale di impiego [V]:	400
Tensione di isolamento nominale [V]:	
Frequenza [Hz]:	50
Corrente ammissibile 1 s [kA]:	10
Grado di protezione IP:	---
Codice:	

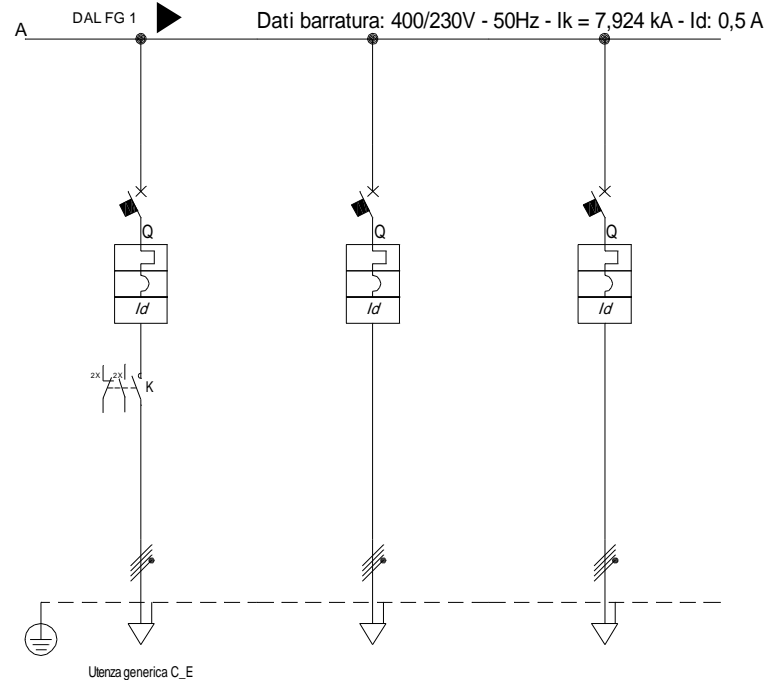
Sigla utenza		
Descrizione		
POTENZA CONTEMPORANEA	[kW]	
CORRENTE (I _b)	[A]	
CosFi		
COEFF. DI CONTEMPORANEITA'	[%]	
SCHEMA FUNZIONALE		
PROTEZIONE	MARCA	
	MODELLO	
	ESECUZIONE	
	TIPOLOGIA	
	In max/min/Reg.	[A]
	Im max/min/Reg.	[A]
P.d.I. / Curva	[kA]	
Id max/min/Reg./Classe	[A]	
DISTRIBUZIONE		
CADUTA DI TENSIONE PERCENTUALE	[%]	
VOLTMETRO / AMPEROMETRO		
LINEA	SIGLA	
	LUNGHEZZA	[m]
	POSA	
	K CORRETTIVI (K1,K2,K3,K4)	
	Sezione	[mmq]
	Portata (I _z)	[A]

Generale	AUX1	AUX2	C_A	C_B	C_C	C_D		
Generale	Crepuscolare	Ausiliari 24 V	Circuito A	Circuito B	Circuito C	Circuito D		
POTENZA CONTEMPORANEA [kW]	0,5	0,5	2,5	4,2	3,9	3,6		
CORRENTE (I _b) [A]	2,406	2,406	4,009	6,736	6,255	5,774		
CosFi	0,9	0,9	0,9	0,9	0,9	0,9		
COEFF. DI CONTEMPORANEITA' [%]	100	100	100	100	100	100		
PROTEZIONE	MARCA	ABB	ABB	SIEMENS	SIEMENS	SIEMENS	SIEMENS	
	MODELLO	S204+DDA204 A	S201 Na	S201 Na	5SL44107+5SM26436	5SL44107+5SM26436	5SL44107+5SM26436	
	ESECUZIONE	Esecuzione Fissa	Esecuzione Fissa	Esecuzione Fissa	Esecuzione Fissa	Esecuzione Fissa	Esecuzione Fissa	
	TIPOLOGIA	MagnetoTermicoDiff.	MagnetoTermico	MagnetoTermico	MagnetoTermicoDiff.	MagnetoTermicoDiff.	MagnetoTermicoDiff.	
	In max/min/Reg. [A]	--- / 50	--- / 10	--- / 10	--- / 10	--- / 10	--- / 10	
	Im max/min/Reg. [A]	--- / 500	--- / 100	--- / 100	--- / 100	--- / 100	--- / 100	
P.d.I. / Curva [kA]	10 / C	10 / C	10 / C	10 / C	10 / C	10 / C		
Id max/min/Reg./Classe [A]	0,5 - Cl. A	---	---	0,3 - Cl. A	0,3 - Cl. A	0,3 - Cl. A	0,3 - Cl. A	
DISTRIBUZIONE	Quadripolare	Monofase L1+N	Monofase L1+N	Quadripolare	Quadripolare	Quadripolare	Quadripolare	
CADUTA DI TENSIONE PERCENTUALE [%]	0,14	0,43	0,43	1,38	2,46	2,64	1,81	
VOLTMETRO / AMPEROMETRO								
LINEA	SIGLA	---	FG7ORN07 V-K PE	FG7ORN07 V-K PE	FG7ORN07 V-K PE	FG7ORN07 V-K PE	FG7ORN07 V-K PE	
	LUNGHEZZA [m]	---	10	10	150	250	500	210
	POSA	---	143/3M13_/30/0,8	143/3M13_/30/0,8	143/8M61_/30/0,744	143/8M61_/30/0,744	143/8M61_/30/0,744	143/8M61_/30/0,744
	K CORRETTIVI (K1,K2,K3,K4)	---	0,800	0,800	0,744	0,744	0,744	0,744
	Sezione [mmq]	---	1(2x1,5)+(1PE1,5)	1(2x1,5)+(1PE1,5)	1(4x4)+(1PE4)	1(4x6)+(1PE6)	1(4x10)+(1PE10)	1(4x6)+(1PE6)
	Portata (I _z) [A]	---	21	21	24	31	41	31

NOTA:	TITOLO	CODICE	COMMITTENTE	FILE	FOGLIO
	Quadro Illuminazione Svincolo			U_QG_00001	1
	Schema Unifilare	PREFISSO QG		ELAB. CONTR. APPR.	2
				DISEGNO	COMMESSA
					Anonimo2

1 2 3 4 5 6 7 8

29/07/2016
DATA:



Sigla utenza	C_E	RIS_1	RIS_2				
Descrizione	Circuito E	Riserva 1	Riserva 2				
POTENZA CONTEMPORANEA [kW]	5,8	0	0				
CORRENTE (Ib) [A]	9,302	0	0				
CosFi	0,9	--	--				
COEFF. DI CONTEMPORANEITA' [%]	100	100	100				
SCHEMA FUNZIONALE							
PROTEZIONE	MARCA	SIEMENS	SIEMENS	SIEMENS			
	MODELLO	5SL44167+5SM26436	5SL44167+5SM26436	5SL44167+5SM26436			
	ESECUZIONE	Esecuzione Fissa	Esecuzione Fissa	Esecuzione Fissa			
	TIPOLOGIA	Magneto Termico Diff.	Magneto Termico Diff.	Magneto Termico Diff.			
	In max/min/Reg. [A]	--/--/16	--/--/16	--/--/16			
	Im max/min/Reg. [A]	--/--/160	--/--/160	--/--/160			
	P.d.I. / Curva [kA]	10 / C	10 / C	10 / C			
Id max/min/Reg./Classe [A]	0,3 - Cl. A	0,3 - Cl. A	0,3 - Cl. A				
DISTRIBUZIONE							
CADUTA DI TENSIONE PERCENTUALE [%]	2,76	0,14	0,14				
VOLTMETRO / AMPEROMETRO							
LINEA	SIGLA	FG7ORN07 V-K PE	--	--			
	LUNGHEZZA [m]	350	--	--			
	POSA	1438M61_/30/0,744	--	--			
	K CORRETTIVI (K1,K2,K3,K4)	0,744	--	--			
	Sezione [mmq]	1(4x10)+(1PE10)	--	--			
Portata (Iz) [A]	41	--	--				

NOTA:

TITOLO	CODICE	COMMITTENTE	FILE	FOGLIO SEQUE
Quadro Illuminazione Svincolo			U_QG_00002	2
Schema Unifilare	PREFISSO QG		ELAB.	CONTR.
			DISEGNO	COMMESSA
				Anonimo2