

**PIANO DI SICUREZZA E DI COORDINAMENTO RS22226B1CDX35564**

ai sensi del D.Lgs. n° 81 del 09/04/2008 come modificato

dal D.Lgs. n° 106 del 03 agosto 2009

**APPENDICE N°2 – RACCOLTA FOTOGRAFICA**

**Elettrodotto ex 220 kV n.226 “COLUNGA – PALO 130”**

**Variante aerea nel Comune di Minerbio (BO)**

**COMMITTENTE:**

**Ing. Dino Capotosti**

**RESPONSABILE DEI LAVORI:**


**Ing. Nicola Ferracin**

**COORDINATORE PER LA SICUREZZA IN FASE DI PROGETTAZIONE:**

**Ing. Simone Guarnieri**

**COORDINATORE PER LA SICUREZZA IN FASE DI ESECUZIONE:**

**Ing. Simone Guarnieri**

REVISIONI	N.	DATA	DESCRIZIONE	ELABORATO	VERIFICATO	APPROVATO
	01	14/07/2017	Emissione a seguito approvazione.		Guarnieri	Guarnieri
00	15/06/2017	Emissione per approvazione.		Guarnieri	Guarnieri	Guarnieri
CODIFICA ELABORATO APPALTATORE		Timbro e firma Appaltatore		Logo Appaltatore		
				<b>Studio Ingegneria Guarnieri</b> <b>Piazza Pietro Mascagni, 50</b> <b>50127 Firenze</b> <b>Tel./Fax 055.5270252</b> <b>iguarni@libero.it</b>		

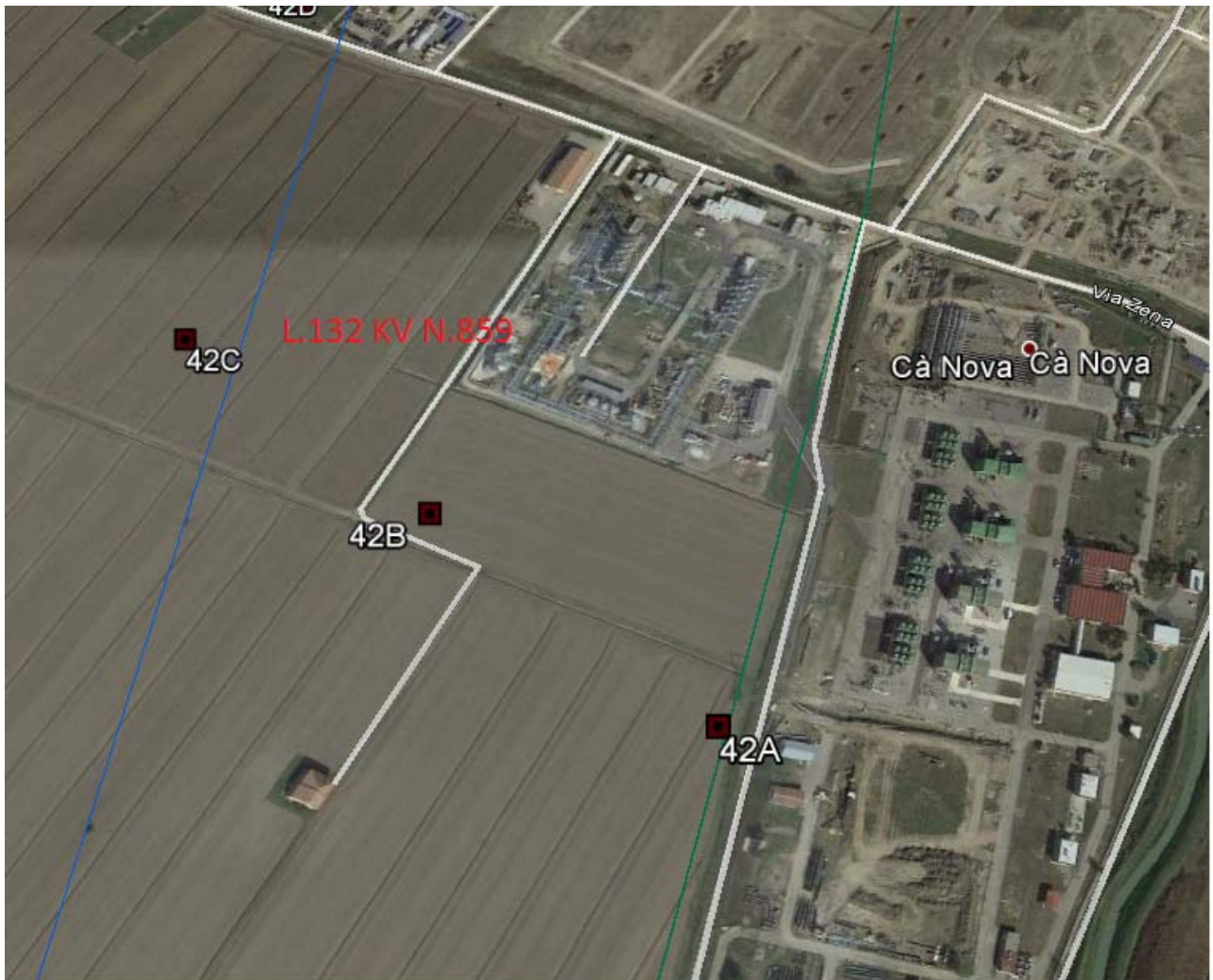
**Storia delle revisioni**

Rev. 00	del 14/07/2017	Prima emissione.
---------	----------------	------------------

Elaborato	Esaminato	Accettato
Guarnieri	R.Carletti NE-PRI-LIN	R.Carletti NE-PRI-LIN



Posizionamento NUOVI SOSTEGNI 42A-42B-42C-42D-42E-42F-42G-42H

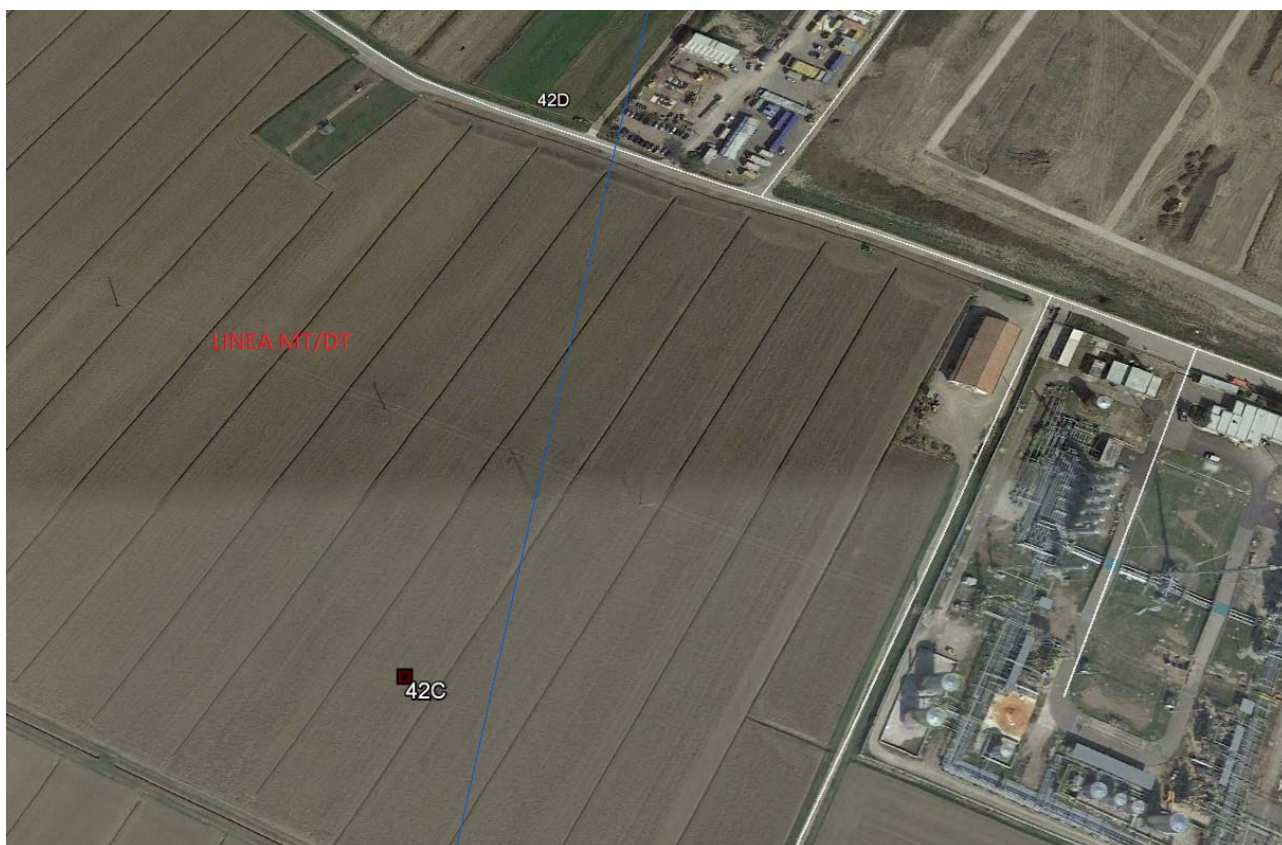


INTERFERENZA CAMPATA NUOVI SOSTEGNI **42B-42C** CON L.132 KV N.859



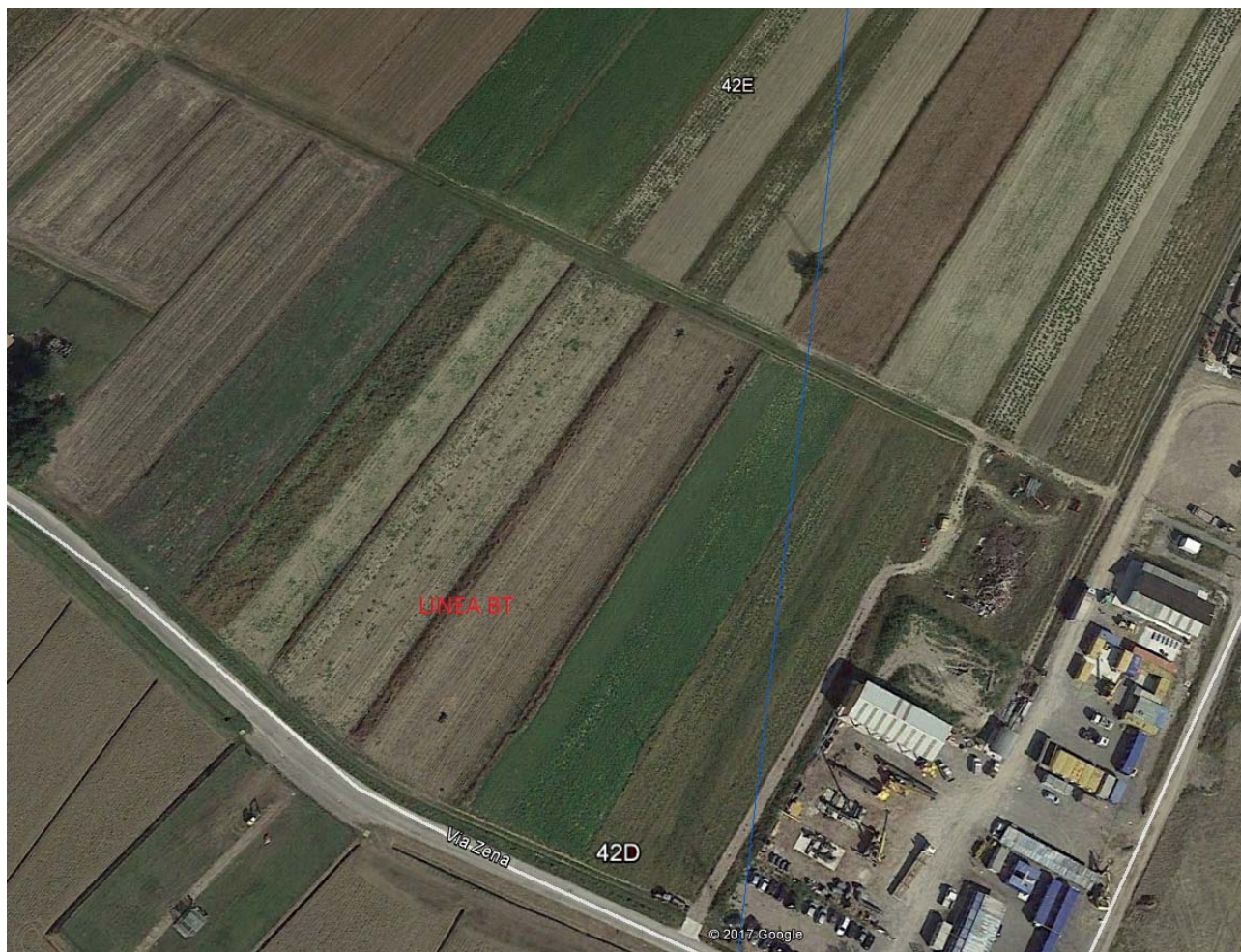


INTERFERENZA CAMPATA NUOVI SOSTEGNI **42F-42G** CON L.132 KV N.859



INTERFERENZA CAMPATA NUOVI SOSTEGNI **42C-42D** CON LINEA MT/DT





INTERFERENZA CAMPATA NUOVI SOSTEGNI 42D-42E CON LINEA Bt