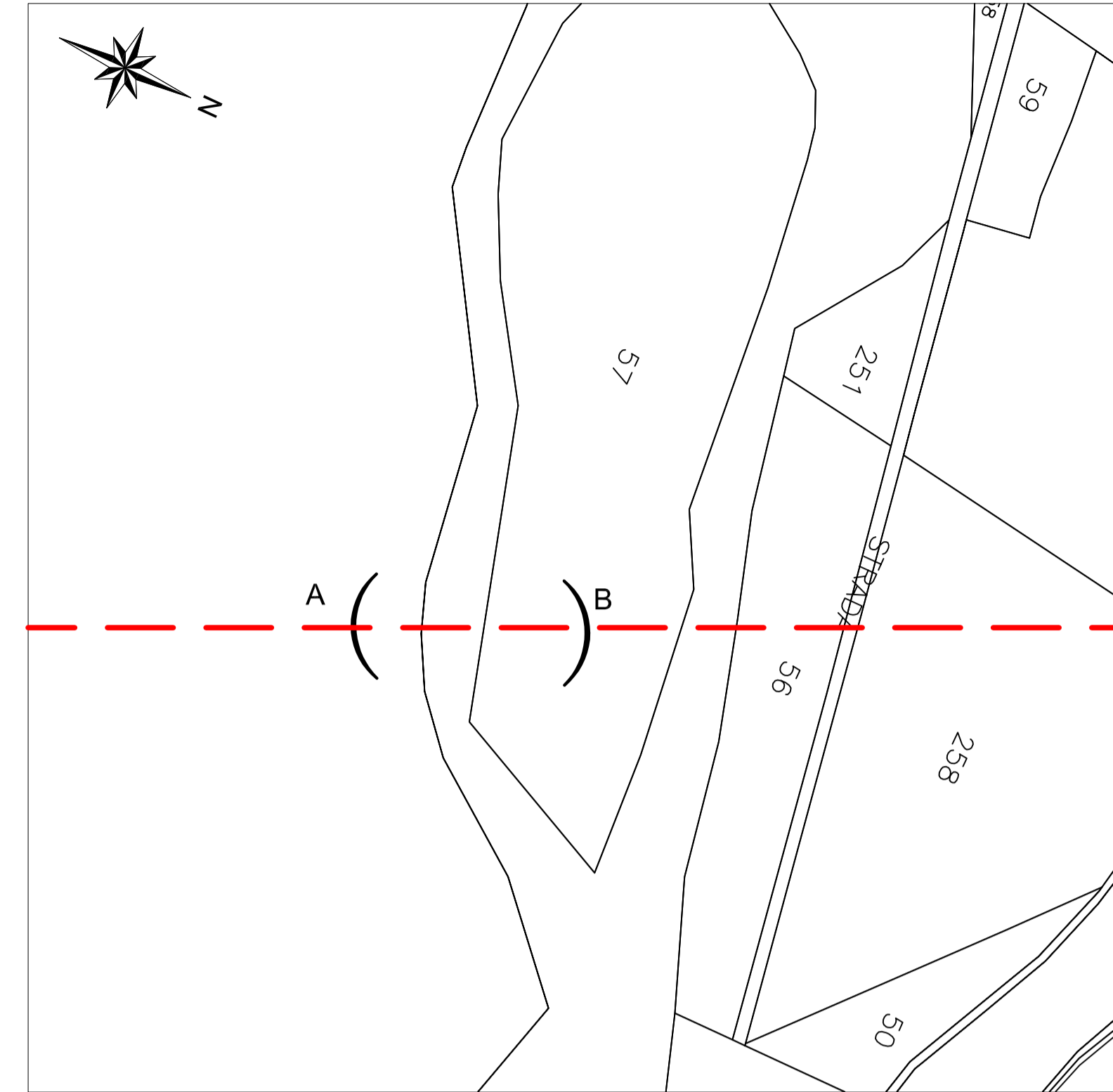
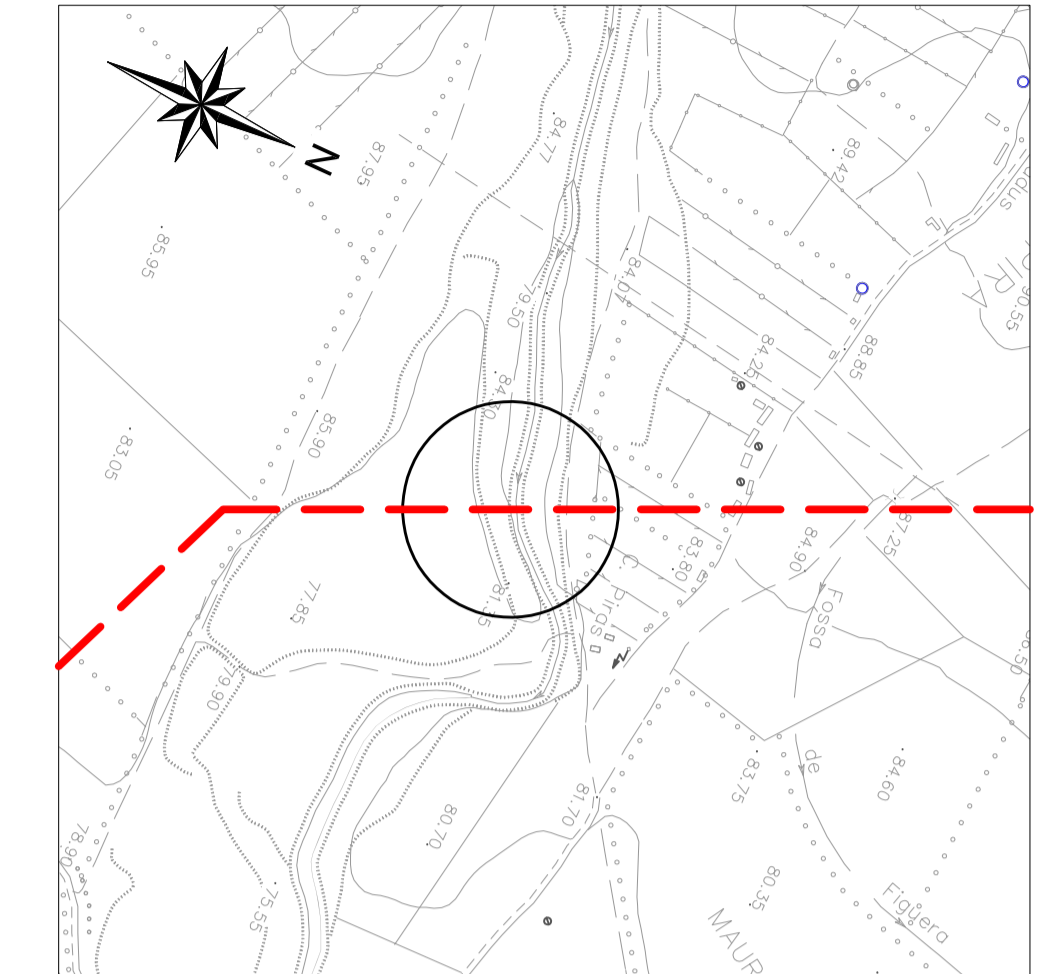


PIANO QUOTATO 1:500



STRALCIO PLANIMETRICO 1:2.000
Comune di Villacidro F. 805



COROGRAFIA 1:10.000
Foglio CTR F. 547 140

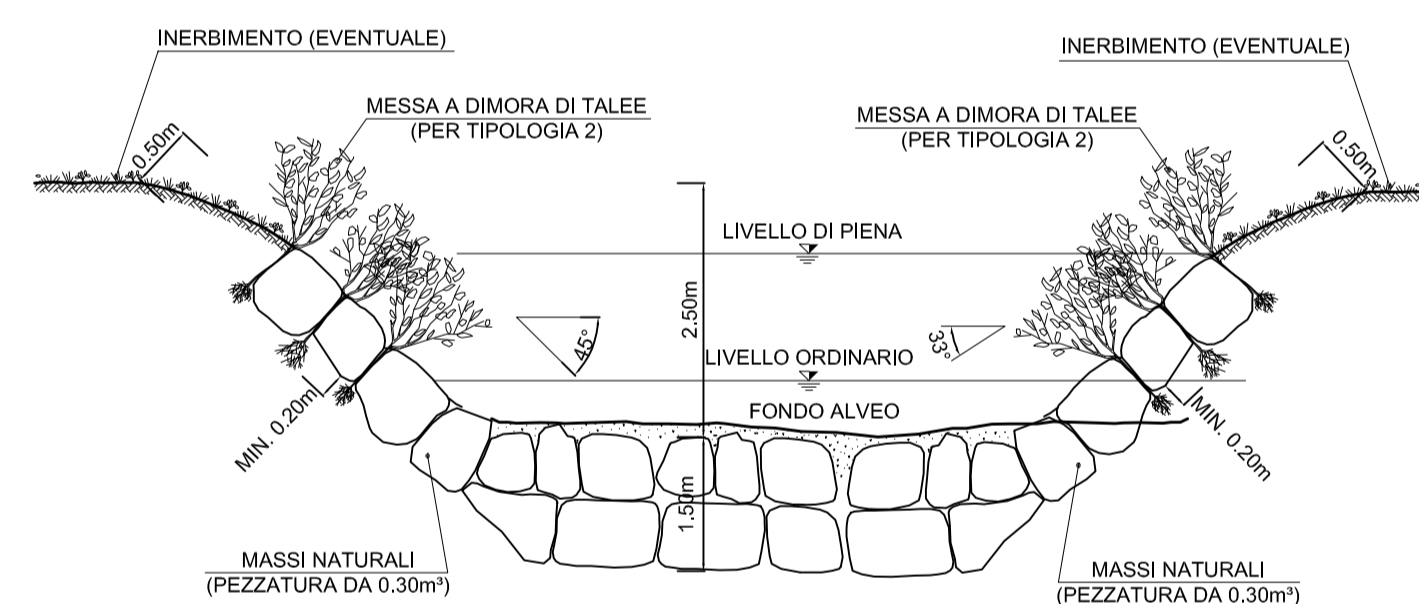
NOTE:

1. LE COORDINATE DELLE RESTITUZIONI SONO ESPRESSE NEL SISTEMA UTM 32N-WGS84 E LE QUOTE VERTICALI SONO RIFERITE ALL' ELLISSOIDE (QUOTA 0.00 E' INDICATIVAMENTE CORRISPONDENTE -46.3 m S.L.M.
2. LA PROFONDITA' DEI CORPI IDRICI NON DIRETTAMENTE RILEVABILI, E' STATA STIMATA SULLA BASE DELLE OSSERVAZIONI VISIVE EFFETTUATE SUL CAMPO E, DOVE RAPPRESENTATA, E' STATA RIFERITA NELLA SEZIONE, AL PUNTO CENTRALE DEL CANALE.

TABELLA DELLE ANNOTAZIONI

1. Tubo di acciaio L415 MB DN 400(UNI-EN De 406.4 mm Spess. 7.1 mm)
2. Tubo di acciaio L415 MB DN 400(UNI-EN De 406.4 mm Spess. 8.7 mm)

RICOSTRUZIONE SPONDALE CON RIVESTIMENTO IN MASSI



CRITERI DI ESECUZIONE

L'OPERA E' DIMENSIONATA IN MODO DA RICOSTITUIRE L'ORIGINARIA MORFOLOGIA DELLA SPONDA; IN PARTICOLARE NON VENGONO ALTERATE LE CARATTERISTICHE GEOMETRICHE DELLA SEZIONE DI DEFLUSSO E DEL PROFILO DEL CORSO D'ACQUA;

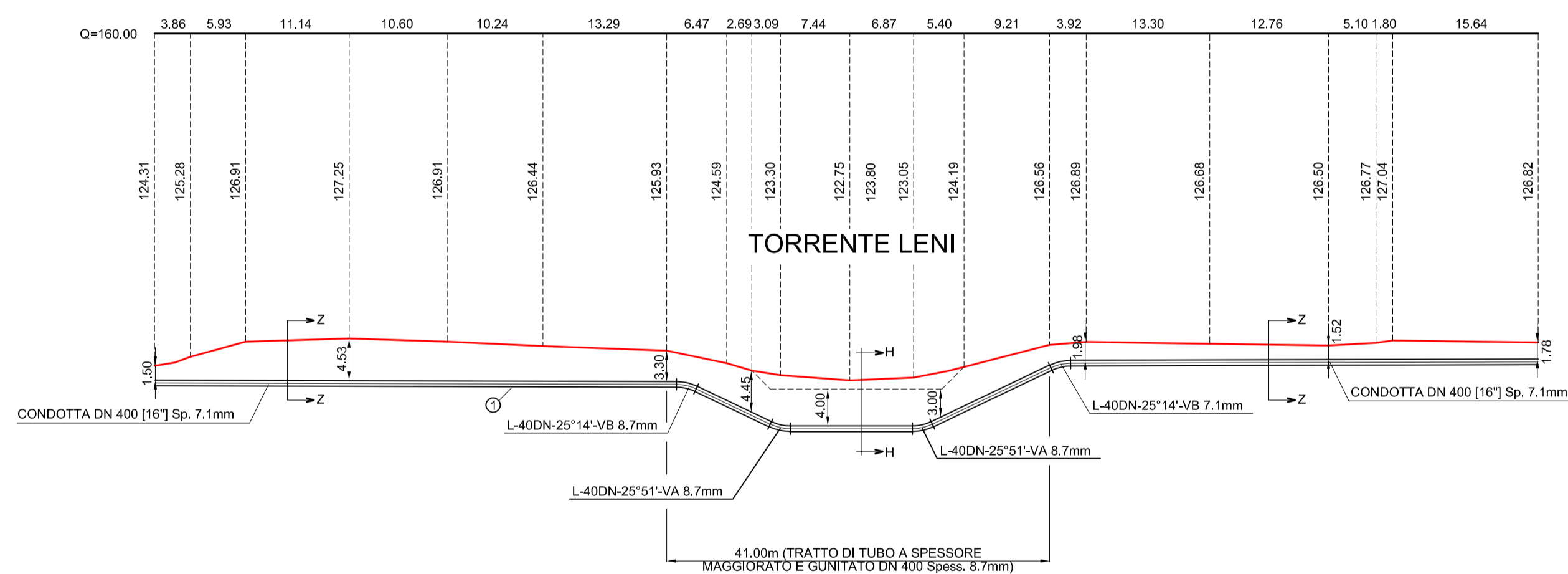
I MASSI SUL PARAMETRO ESTERNO DEL RIVESTIMENTO SONO DISPOSTI IN MODO DA FORMARE UN INSIEME CON FORME NATURALI E PRIVE DI ALINEAMENTI RETTILINEI GEOMETRICI;

IL RIVESTIMENTO VIENE REALIZZATO PER TUTTO IL FRONTE DELL'AREA DI LAVORO ED IMMORSATO LATERALMENTE IN TERRENO INALTERATO PER ALMENO 3m. IN CORRISPONDENZA DI OPERE DI DIFESA ESISTENTI IN ADIACENZA, QUELLA IN PROGETTO VIENE REALIZZATA IN CONTINUITA' TIPOLOGIA E FUNZIONALE;

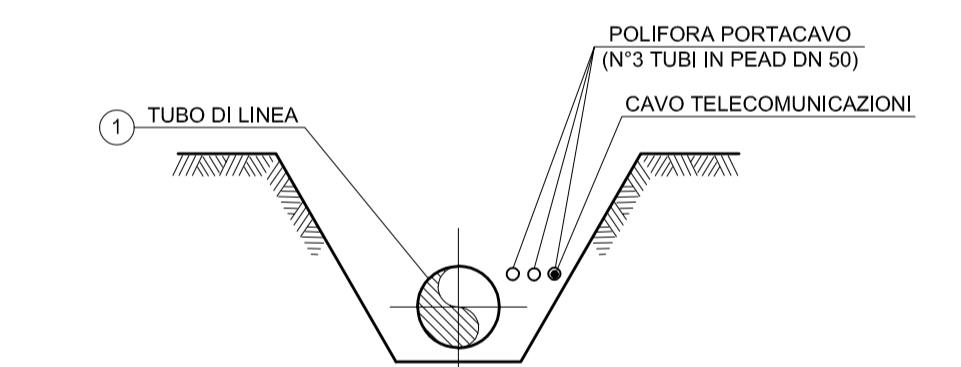
LA SCELTA DELLE TALEE DA METTERE A DIMORA E DELLE SPECIE ERBACEE DA USARE PER L'EVENTUALE INERBIMENTO VIENE FATTA CONSIDERANDO LE CARATTERISTICHE VEGETAZIONALI DELL'AREA DI INTERVENTO.

MATERIALI:

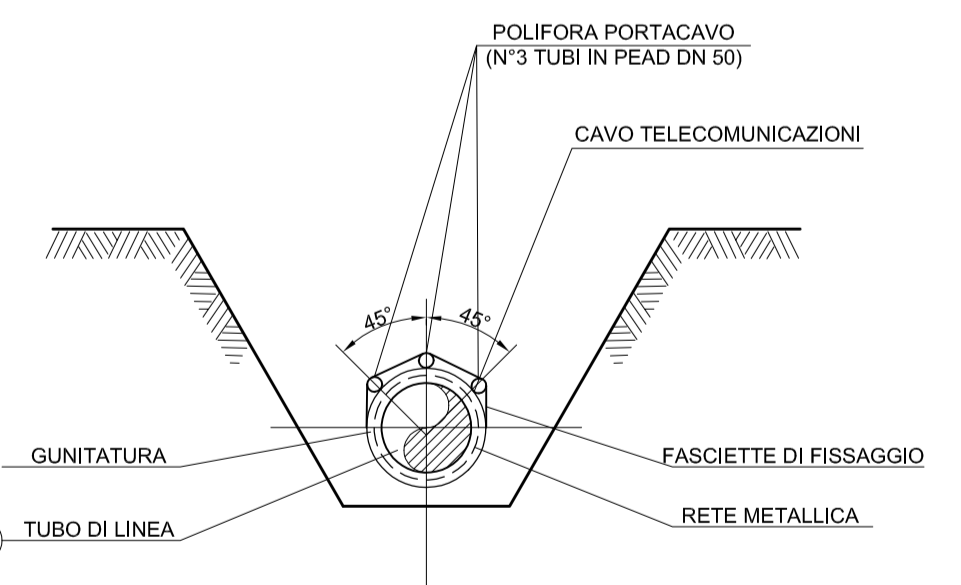
- I MASSI SONO DURI E COMPATTI. DI NATURA CALCAREA, BASALTICA, GRANITICA O TACHITICA PRIVI DI INCLUSIONI E/O PIANI DI SFALDAMENTO CON PEZZATURA MEDIA DA 0.30 - 0.70m²;
- TALEE DI SPECIE FORTE AD ELEVATO INDICE DI ATTECCIMENTO (SALICE, PIOPPO, ONTANO, TAMERICE ETC.)



SEZIONE A - B scala 1:500



SEZIONE Z - Z (SCAVO A CIELO APERTO)



SEZIONE H - H (SCAVO A CIELO APERTO)



REV.	DATA	DESCRIZIONE	COPPIA	GRIGLIE	LAVORO
0	27-01-2017	Emissione per Enti			
			ELABORATO	VERIFICATO	APPROVATO
			COMMESSA	UNITA'	
			5663	000	
SISTEMA TRASPORTO GAS NATURALE SARDEGNA - SEZIONE CENTRO-SUD PROGETTO DEFINITIVO			DISEGNO	AP-1212	
			REVISIONE	0	
DORSALE CENTRO SUD - ATTRAVERSAMENTO TORRENTE LENI (VILLACIDRO)			FOGLIO	1 di 1	
			SCALA	1: 500	