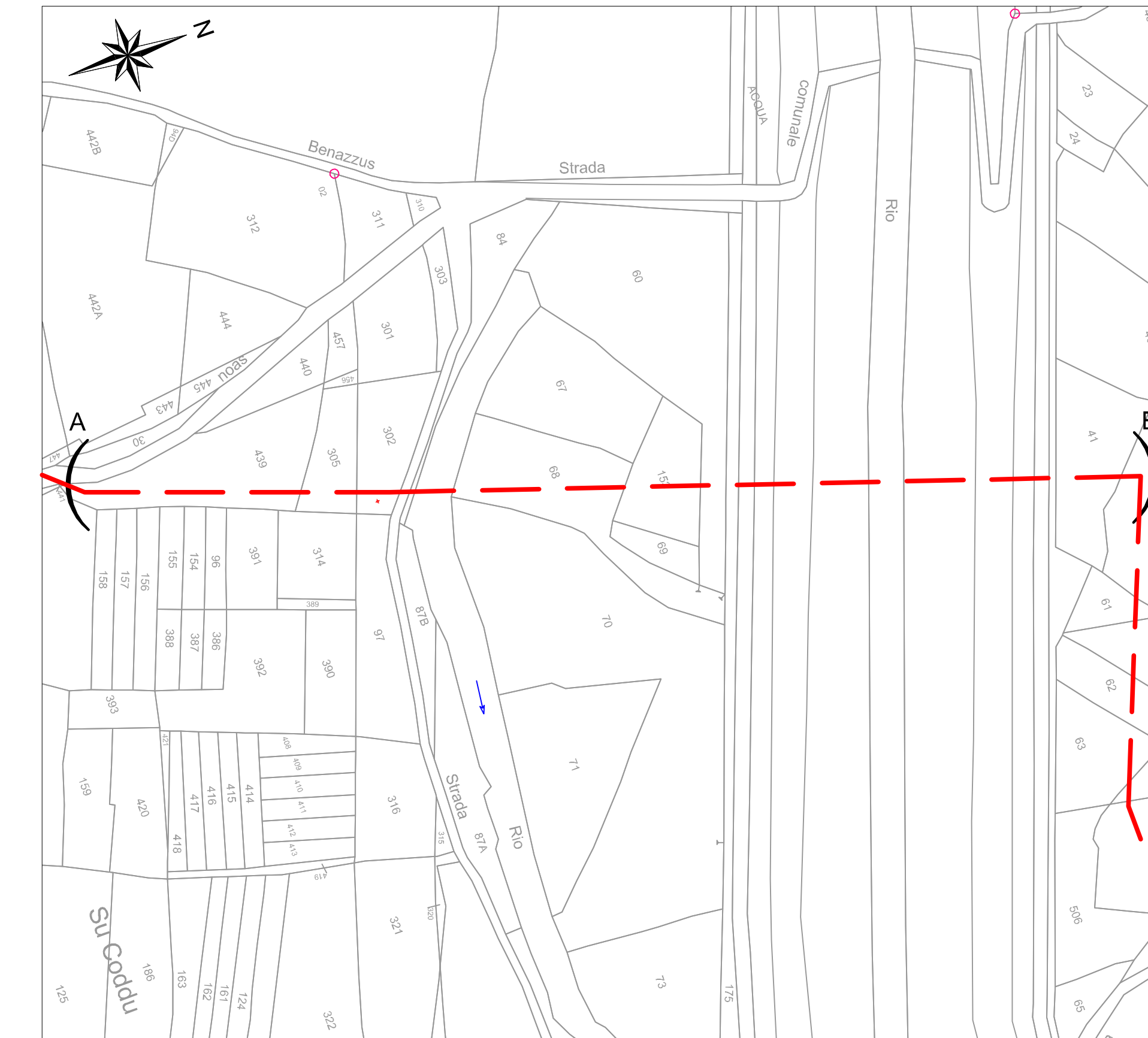
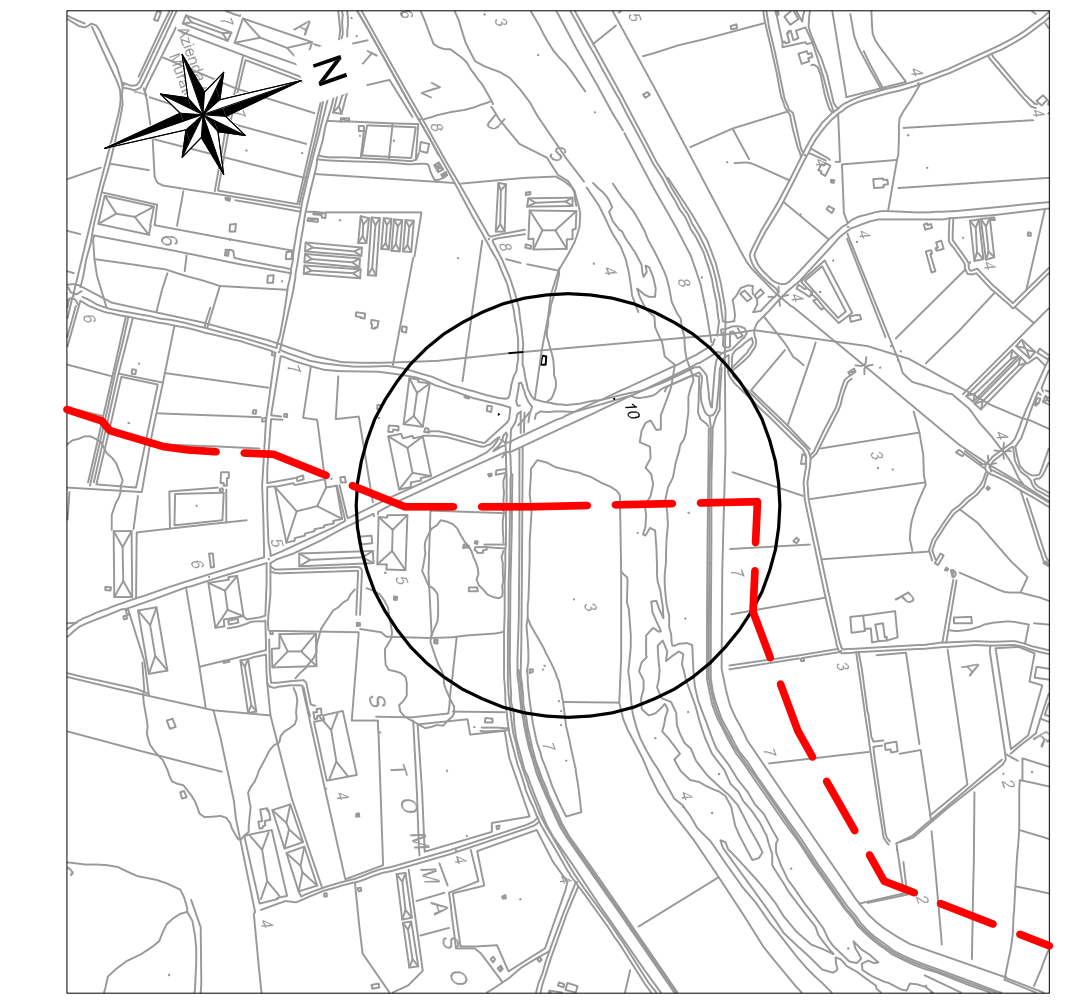


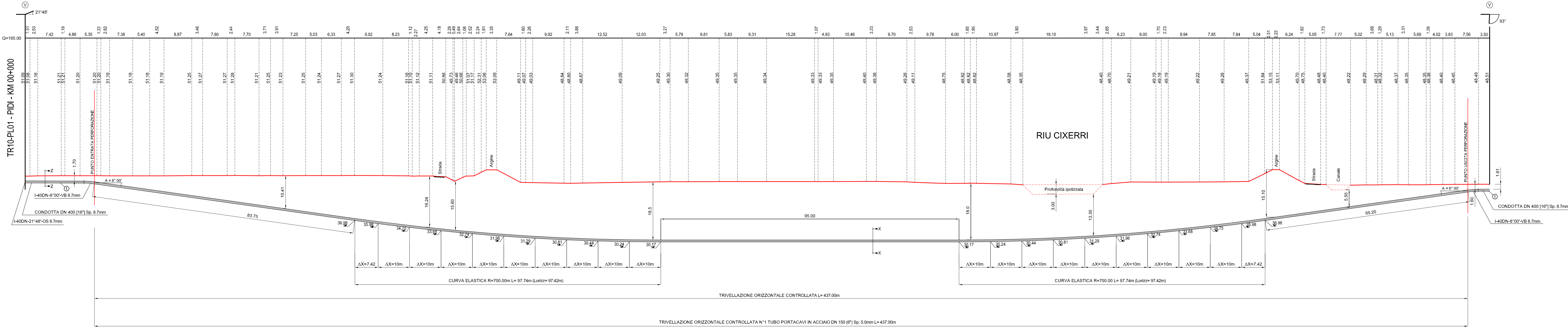
PIANO QUOTATO 1:500



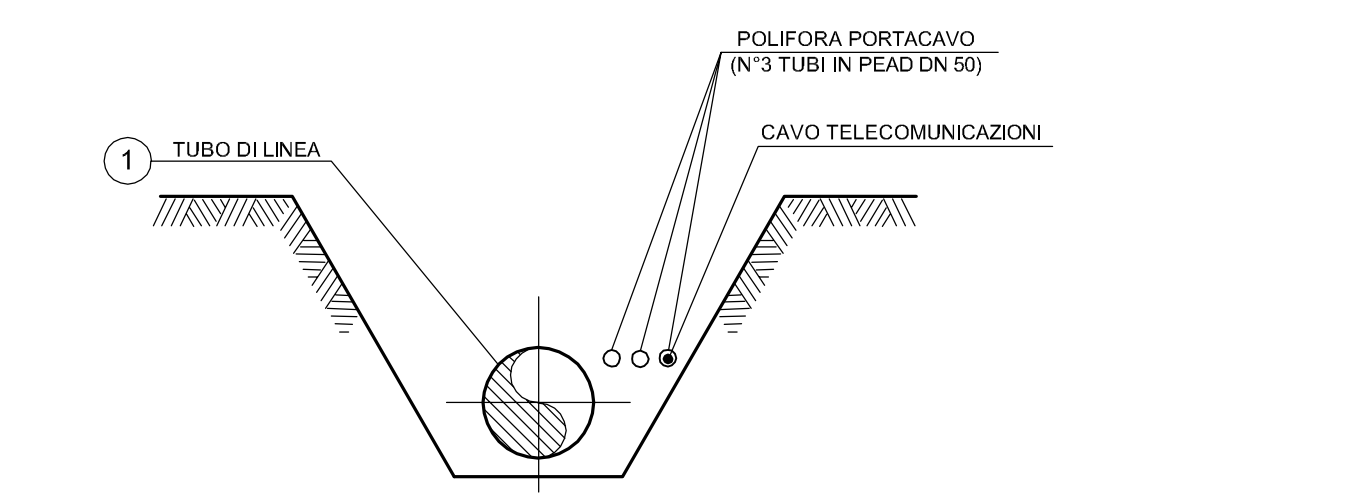
STRALCIO PLANIMETRICO 1:2.000
Comune di Uta F. 20



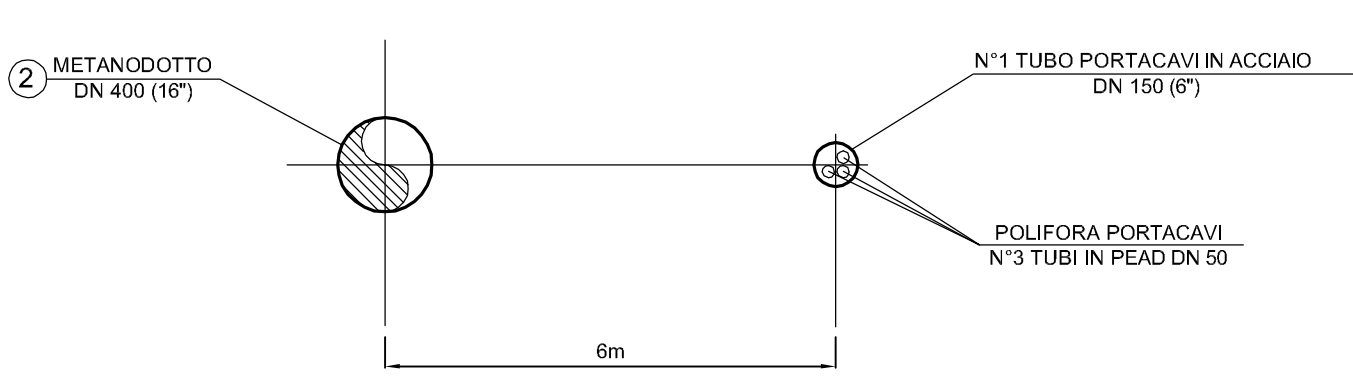
COROGRAFIA 1:10.000
Foglio CTR F. 556 120



SEZIONE A-B scala 1:500



SEZIONE Z-Z (SCAVO A CIELO APERTO)



SEZIONE X-X (TRIVELLAZIONE ORIZZONTALE CONTROLLATA)

NOTE:

- LE COORDINATE DELLE RESTITUZIONI SONO ESPRESSE NEL SISTEMA UTM 32N-WGS84 E LE QUOTE VERTICALI SONO RIFERITE ALL' ELIISOIDE (QUOTA 0.00 E INDICATIVAMENTE CORRISPONDENTE -46.3 m S.L.M.
- LA PROFONDITA' DEI CORPI IDRICI NON DIRETTAMENTE RILEVABILI, E' STATA STIMATA SULLA BASE DELLE OSSERVAZIONI VISIVE EFFETTUATE SUL CAMPO E DOVE RAPPRESENTATA, E' STATA RIFERITA NELLA SEZIONE, AL PUNTO CENTRALE DEL CANALE.

TABELLA DELLE ANNOTAZIONI

- Tubo di acciaio L415 MB DN 400 (UNI-ENI De 406.4 mm Spess. 7.1 mm)
- Tubo di acciaio L415 MB DN 400 (UNI-ENI De 406.4 mm Spess. 8.7 mm)
- Tubo portacavi in acciaio L360 MB DN 150 Spess. 5.0mm

T.O.C.	
DATI CARATTERISTICI	
TRIVELLAZIONE ORIZZONTALE CONTROLLATA	437.00 m
MINI DA FONDO ALVEO	13.30 m
LUNGHEZZA ORIZZONTALE DELL'OPERA	437.00 m
LUNGHEZZA	PRIMO TRATTO RETTILINEO (senso gas) ---- 83.75 m
ANGOLO IN USCITA	8° 07'
LUNGHEZZA	PRIMO TRATTO CURVILINEO (senso gas) ---- 97.74 m
RAGGIO	700.00 m
LUNGHEZZA	SECONDO TRATTO RETTILINEO (senso gas) ---- 95.00 m
ANGOLO	0° 07'
LUNGHEZZA	SECONDO TRATTO CURVILINEO (senso gas) ---- 97.74 m
RAGGIO	700.00 m
LUNGHEZZA	TERZO TRATTO RETTILINEO (senso gas) ---- 65.20 m
ANGOLO IN INGRESSO	8° 07'



REV.	DATA	DESCRIZIONE	ELABORATO	VERIFICATO	APPROVATO
0	27/01/2017	Emissione per EIR			

SISTEMA TRASPORTO GAS NATURALE SARDEGNA - SEZIONE CENTRO-SUD		DISEGNO AP-1201	
PROGETTO DEFINITIVO		REVISIONE 0	
DORSALE SUD - ATTRAVERSAMENTO RIU CIXERRI		FOGLIO 1 di 1	
		SCALA 1:500	