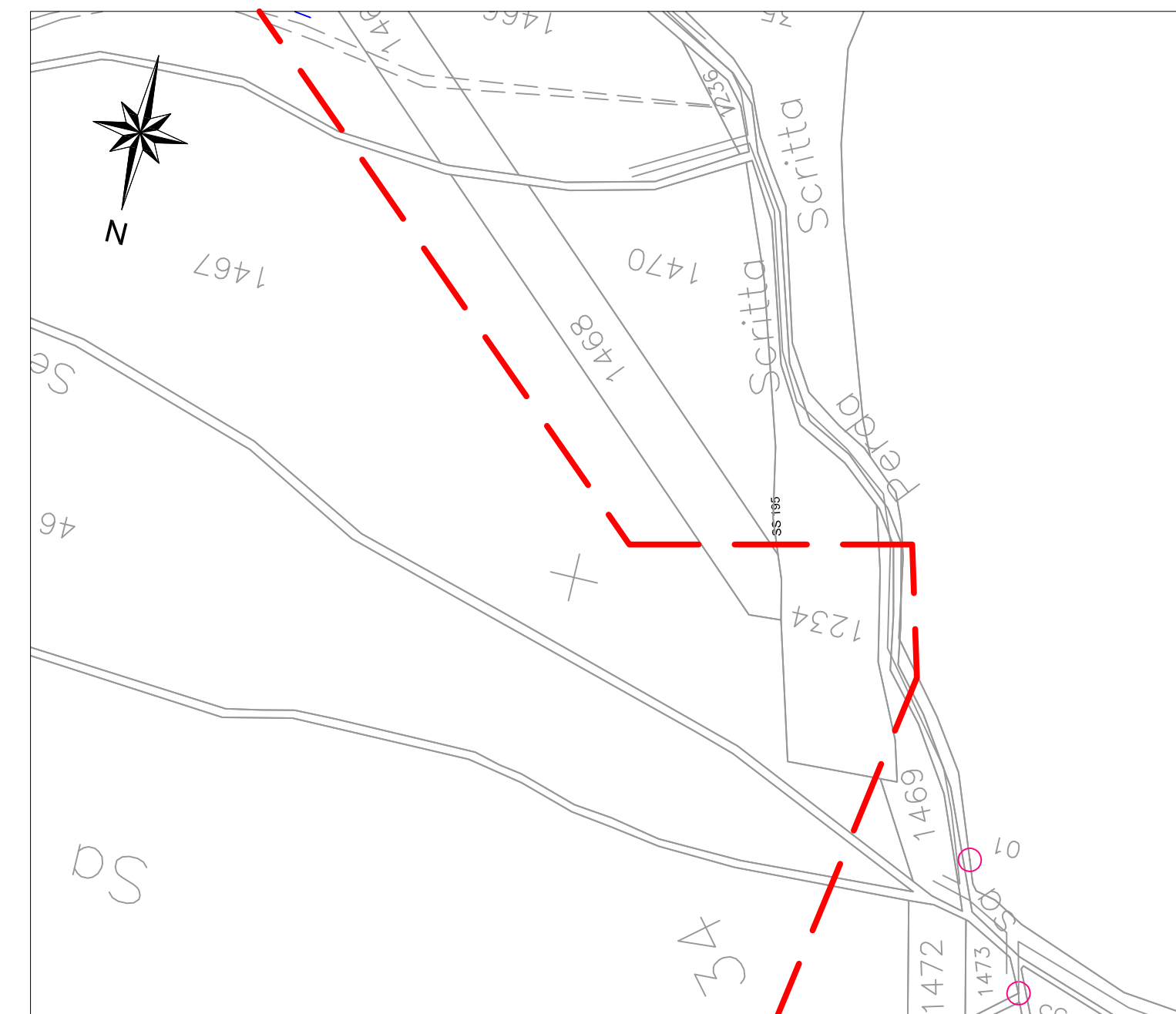
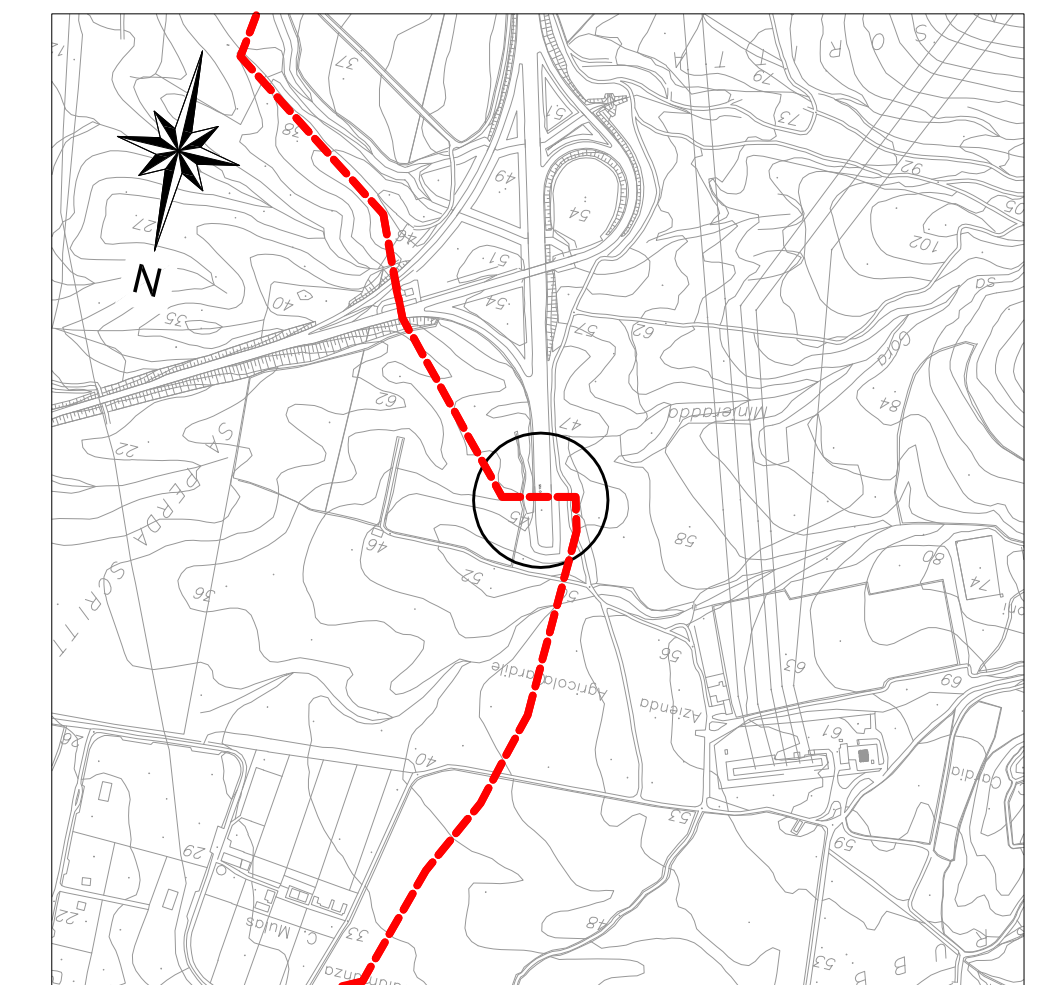


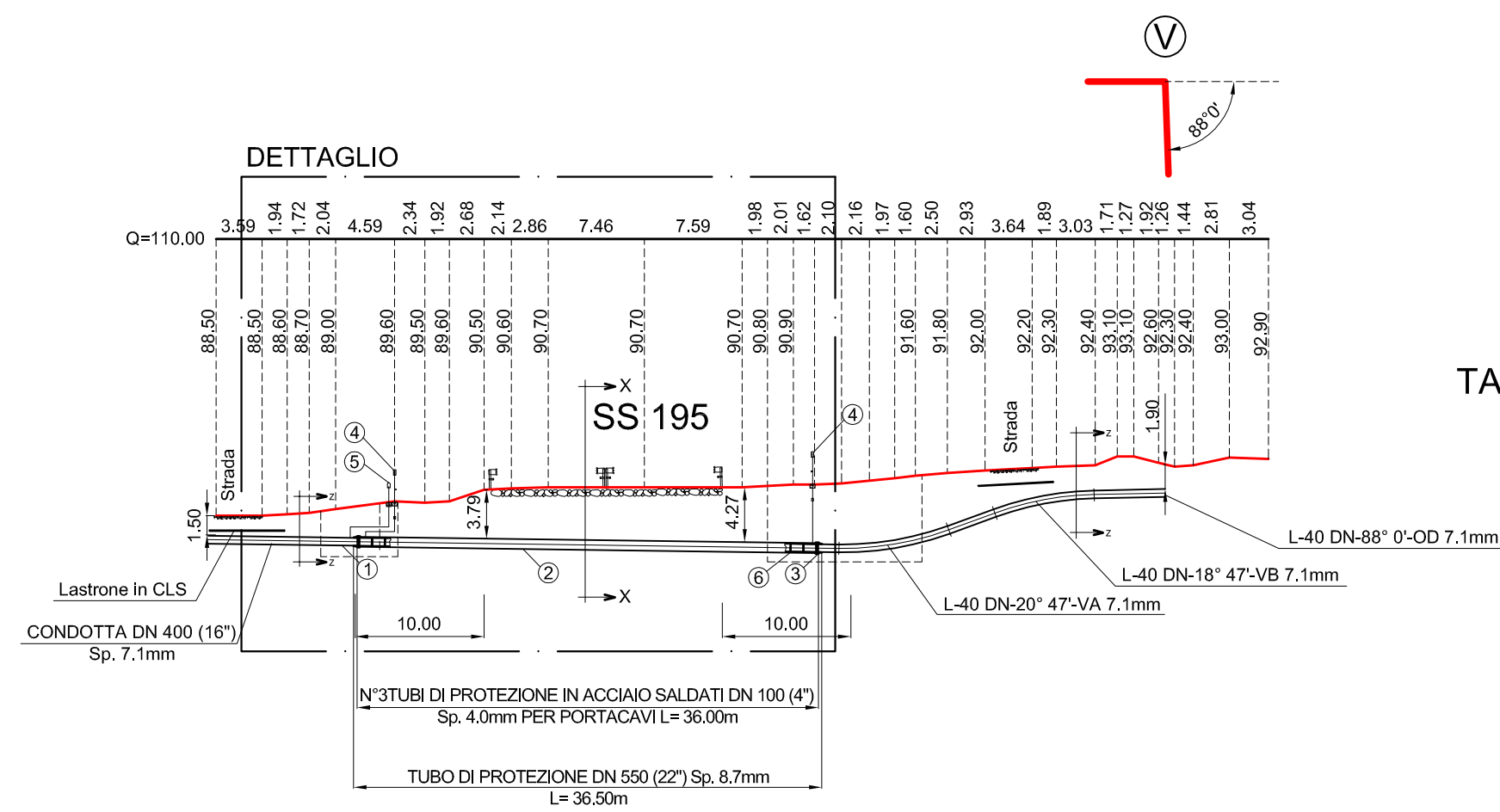
PIANO QUOTATO 1:500



STRALCIO PLANIMETRICO 1:2000
Comune di Capoterra F.34

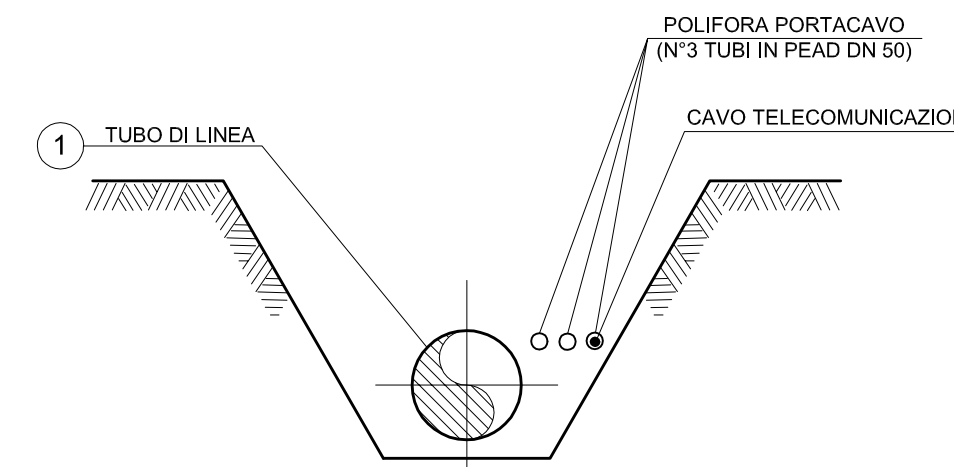
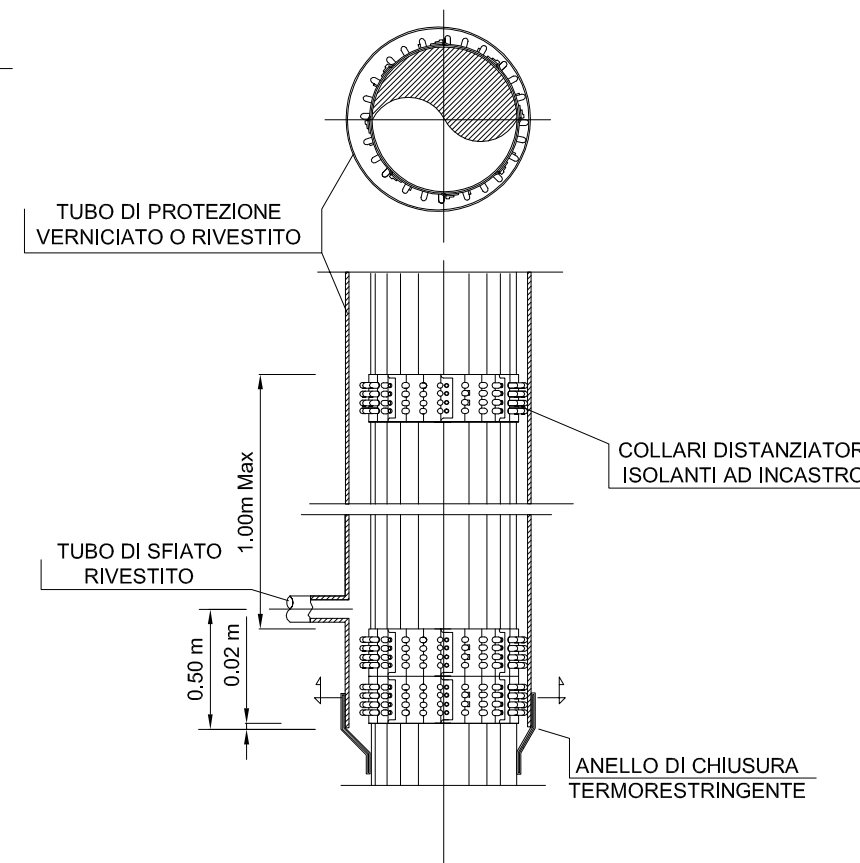


COROGRAFIA 1:10.000
Foglio CTR F. 566 080

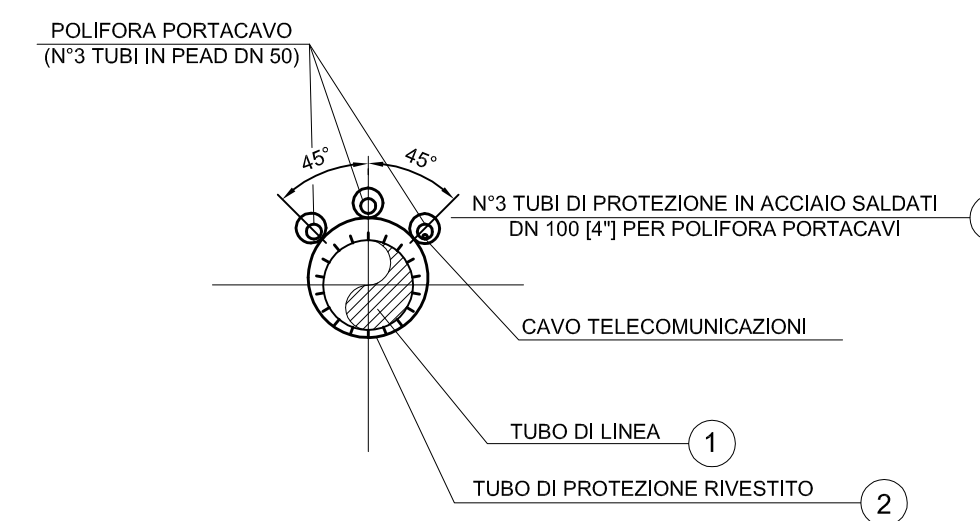


SEZIONE A - B scala 1:500

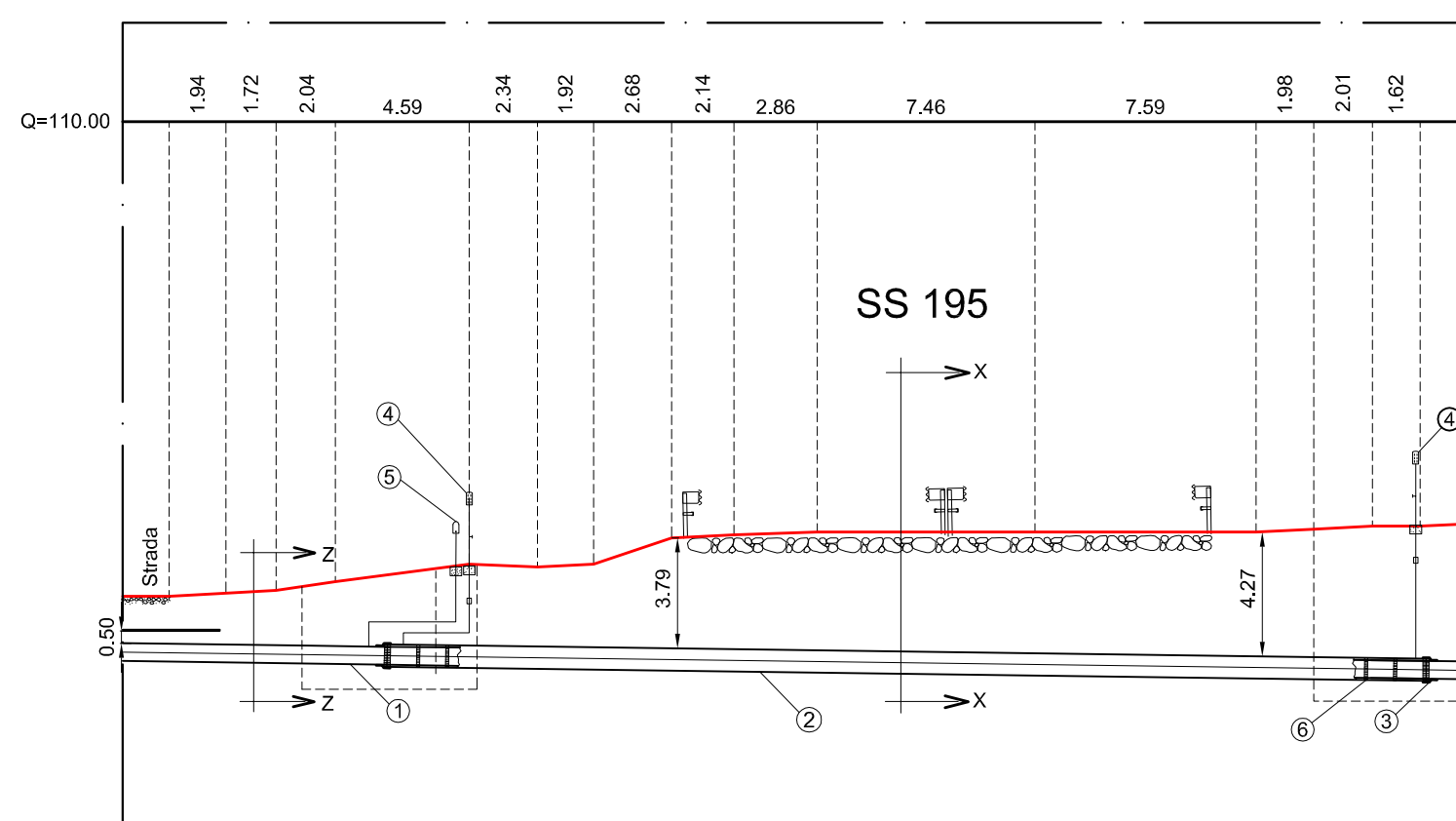
TAPPO DI CHIUSURA TERMORESTRINGENTE
PER TUBO DI PROTEZIONE



SEZIONE Z - Z (SCAVO A CIELO APERTO)



SEZIONE X - X (TRIVELLAZIONE)



DETTAGLIO scala 1:250

NOTA:

1. LE COORDINATE DELLE RESTITUZIONI SONO ESPRESSE NEL SISTEMA UTM 32N-WGS84 E LE QUOTE VERTICALI SONO RIFERITE ALL' ELISSOIDE (QUOTA 0.00 E' INDICATIVAMENTE CORRISPONDENTE -46.3 m S.L.M.

TABELLA DELLE ANNOTAZIONI

1. Tubo di acciaio L415 MB DN 400 (UNI-EN De 406.4 mm Spess. 7.1 mm)
2. Tubo di protezione in acciaio grado L415 MB DN550 [22"] De 558.5 mm Spess. 8.7mm
3. Anello di chiusura termorestringente DN 400 [16"] x DN 550 [22"]
4. Apparecchiatura di sfiato e presa di segnalazione fuga gas Tipo 2
Tubo di sfiato in Fe 33 UNI 7288/74 DN 80 [3"] Sp. 2.9mm
5. Punto di misura P.E. a cassetta piantata
6. Tubo di protezione in acciaio DN 100 [4"] Sp. 4.0mm per polifora portacavi



REV.	DATA	DESCRIZIONE	ELABORATO	VERIFICATO	APPROVATO
0	27-01-2017	Emissione per Enti			
			COMMESSA	UNITA'	
SISTEMA TRASPORTO GAS NATURALE SARDEGNA - SEZIONE CENTRO-SUD			5663	000	
PROGETTO DEFINITIVO			REVISIONE	0	
DORSALE SUD - ATTRAVERSAMENTO SS195 (CAPOTERRA)			FOGLIO	1 di 1	
			SCALA	1: 500	