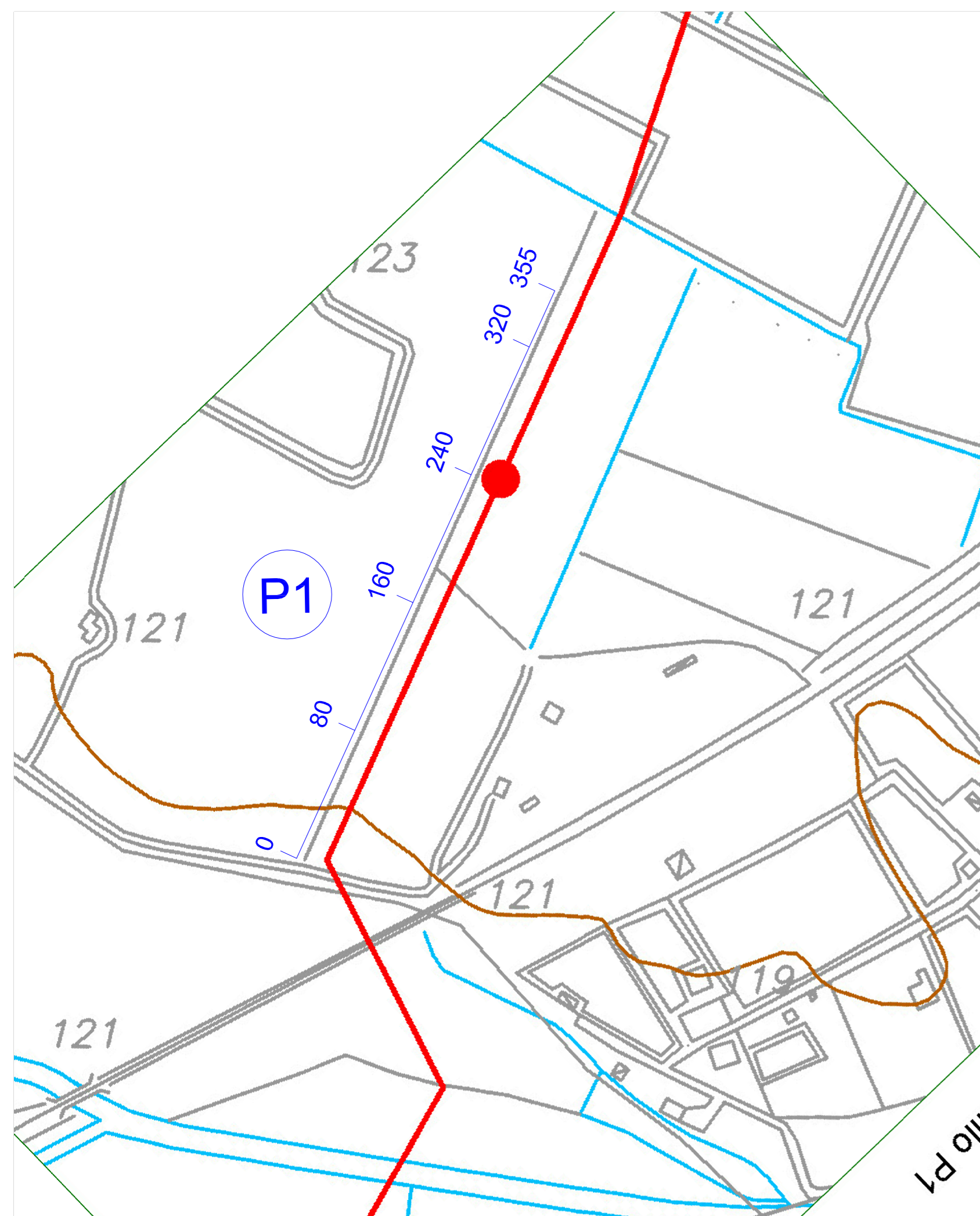
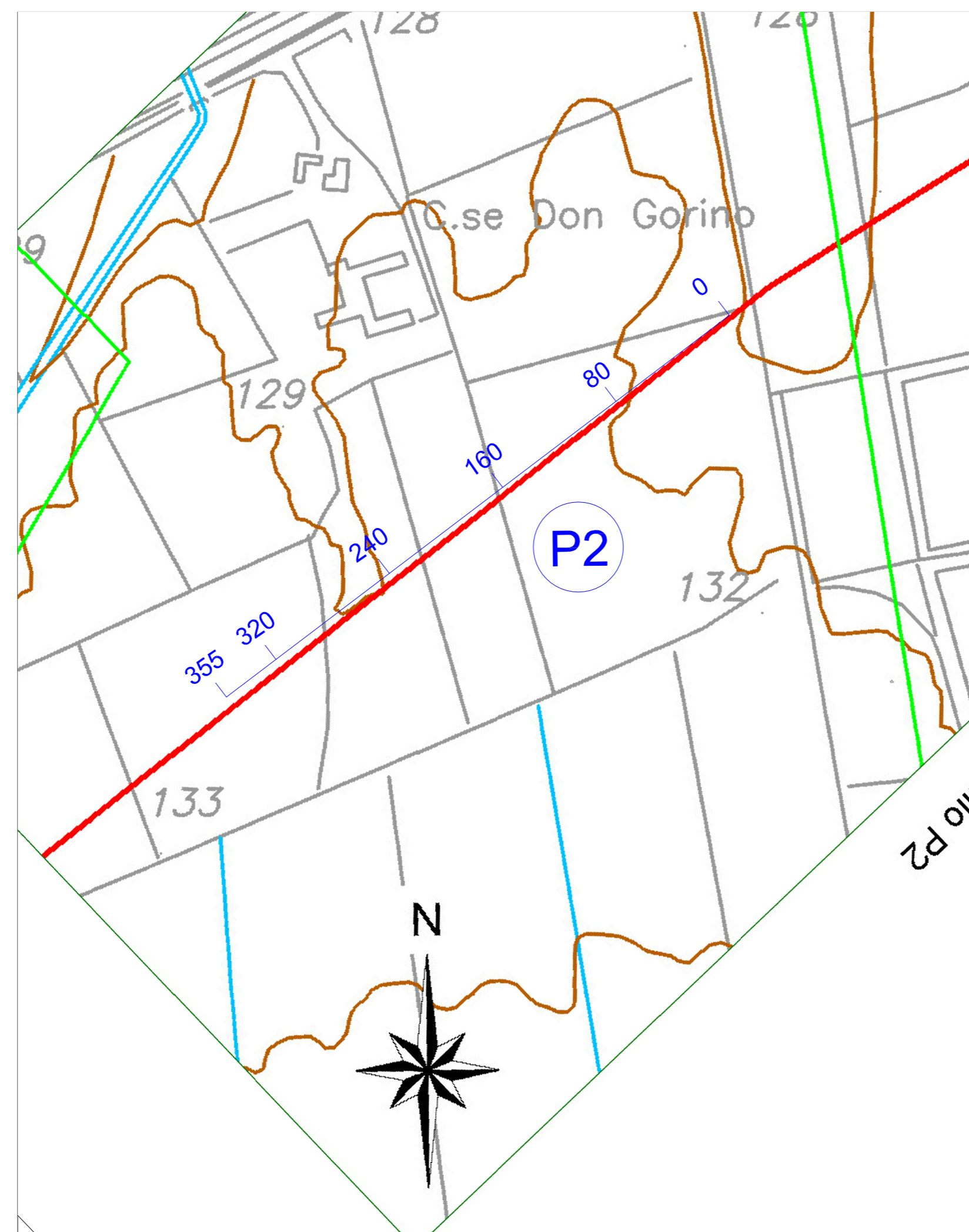


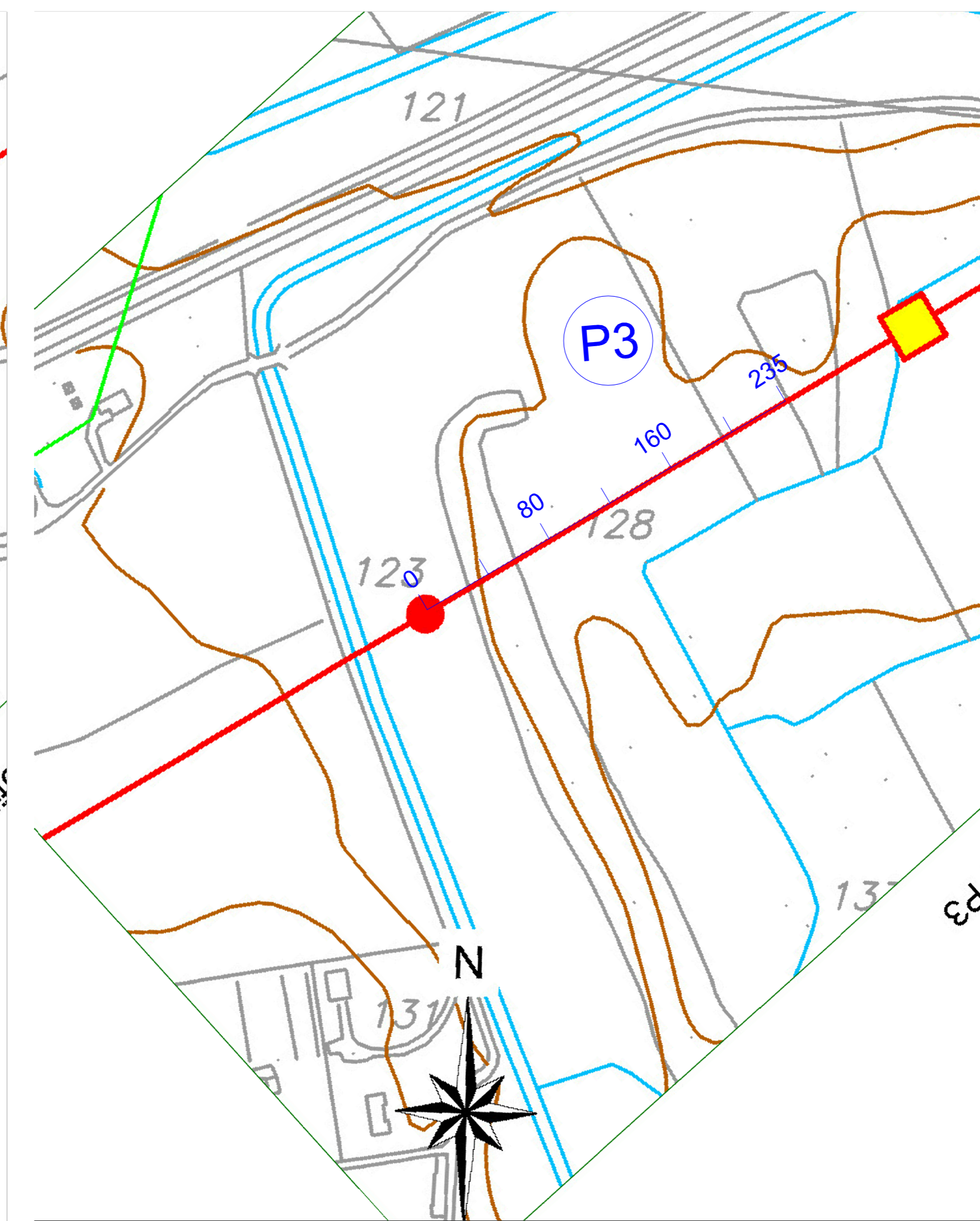
Profilo elettrico P1



Profilo elettrico P2



Profilo elettrico P3

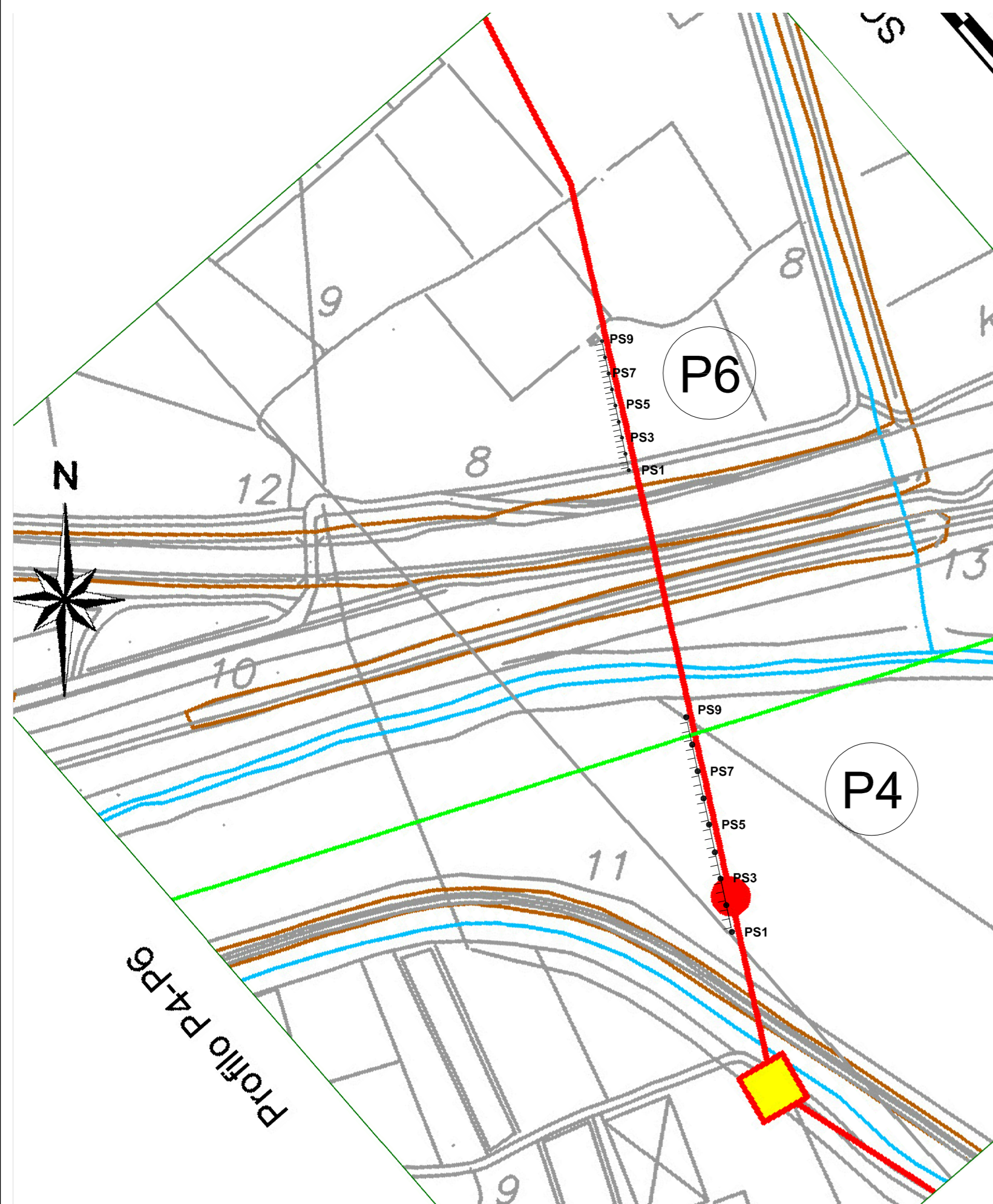


LEGENDA:

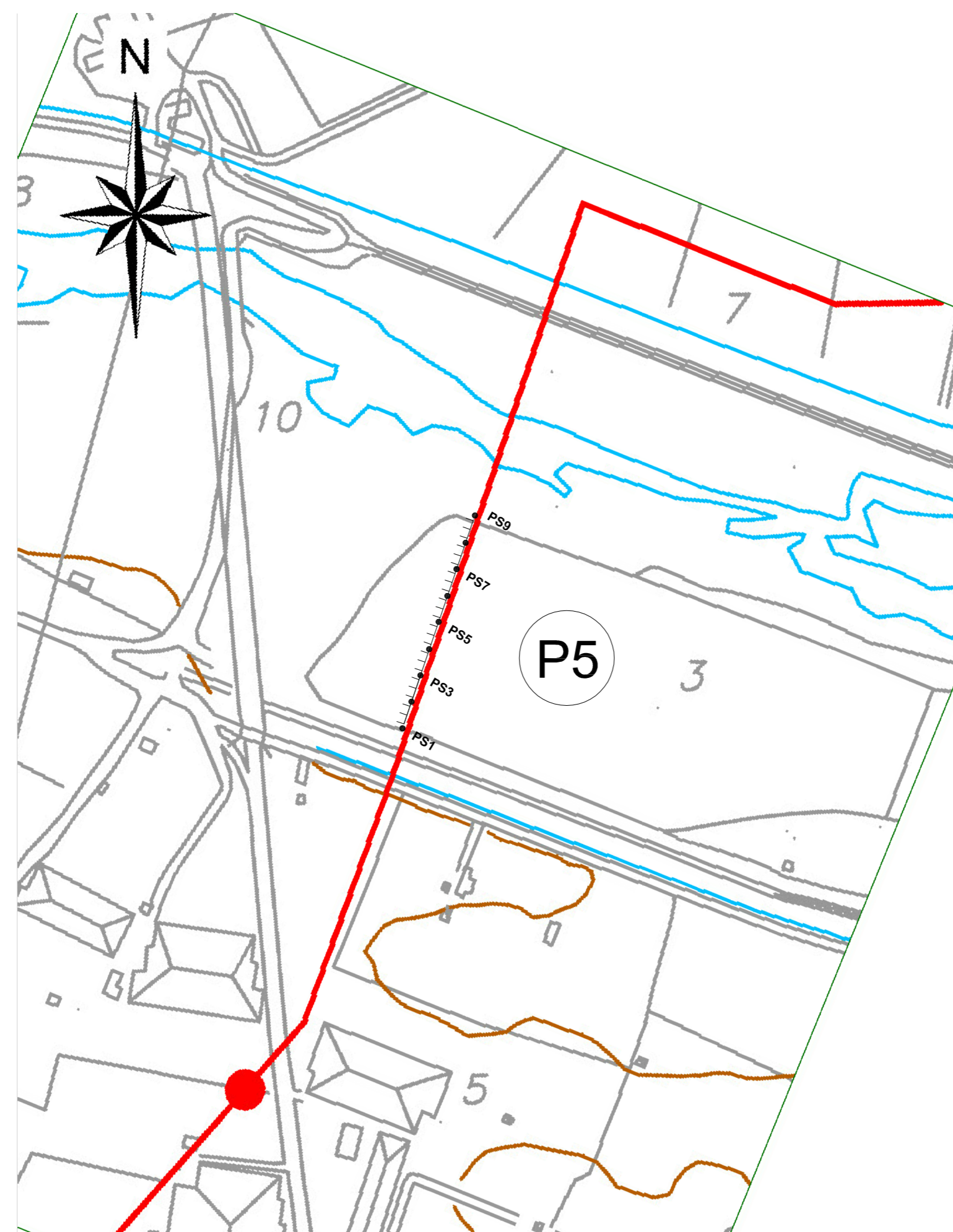
PS1 Profili sismici a rifrazione, posizione geofoniche punti di scoppio

P4 Profili elettrici tomografici, progressive di riferimento

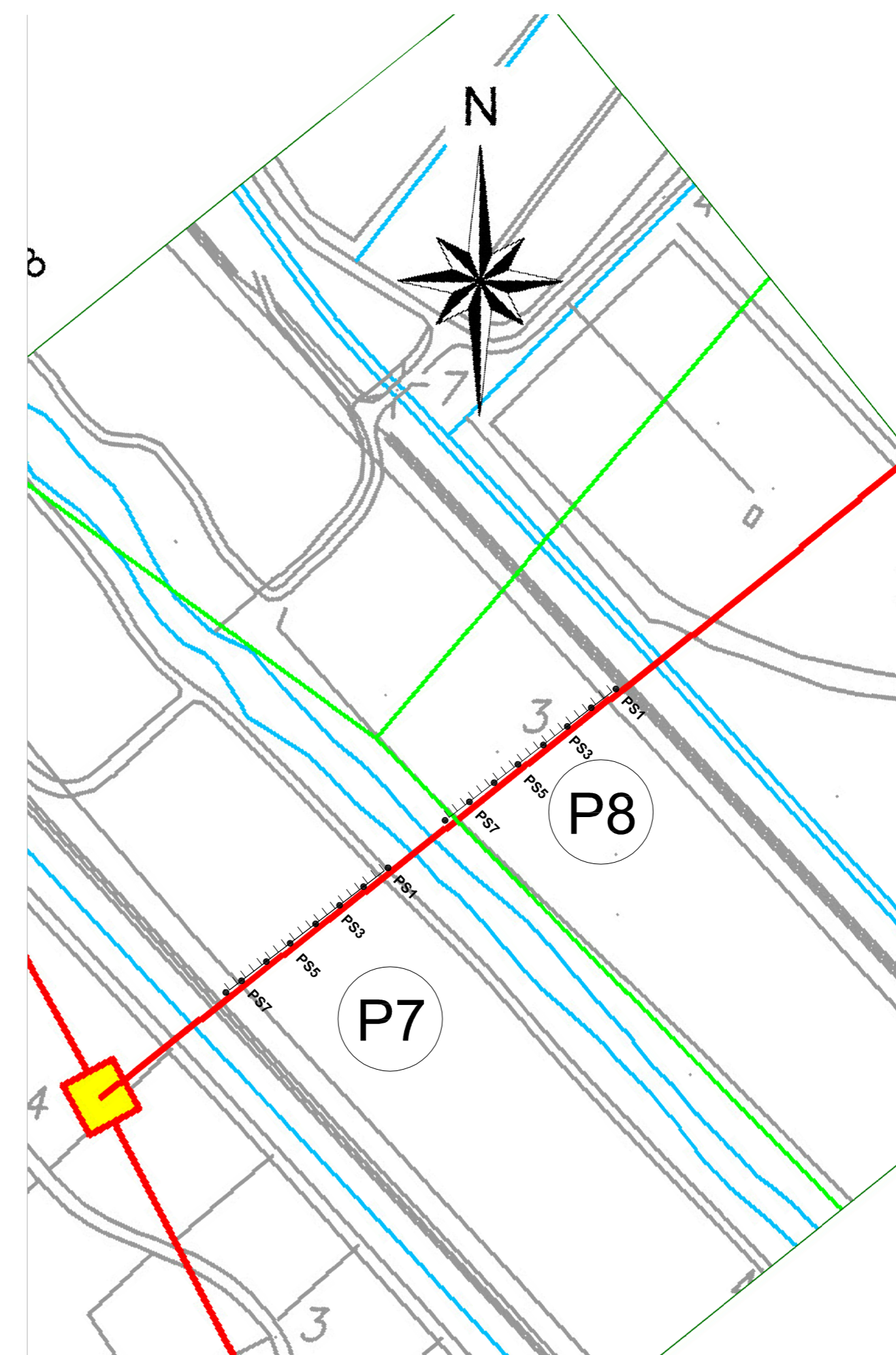
Profili sismici P4 - P6



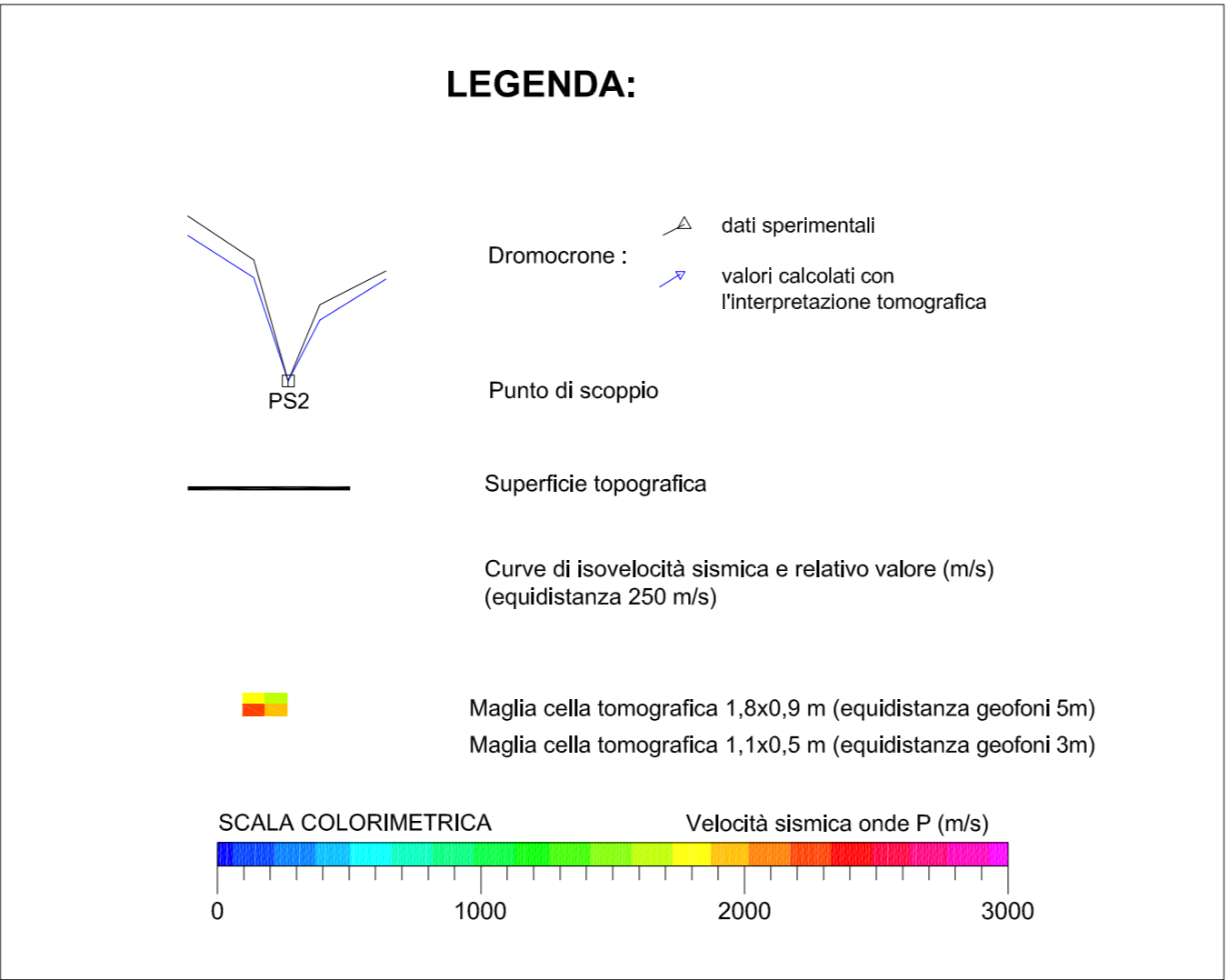
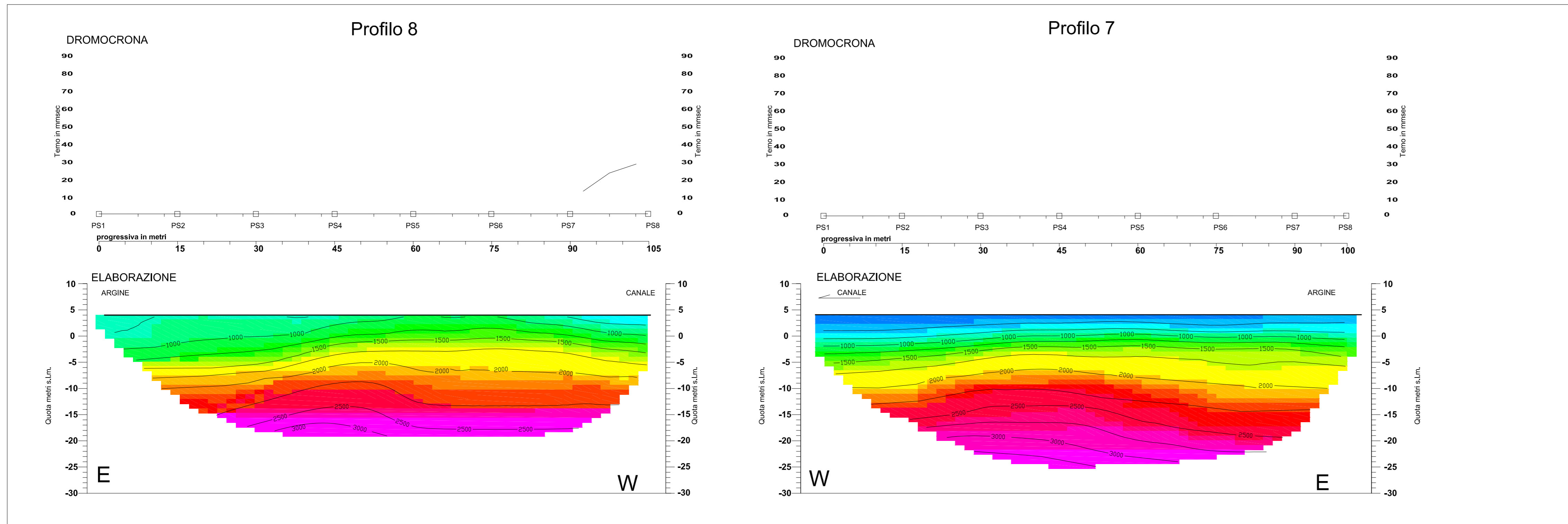
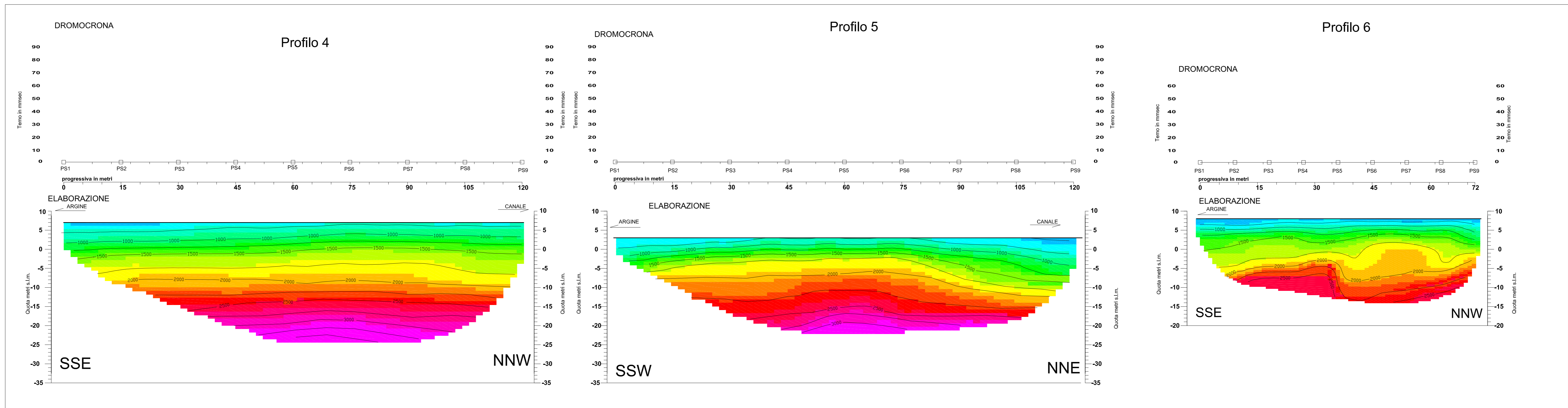
Profilo sismico P5



Profili sismici P7 - P8



D				
C				
B				
A	EMMISSIONE	24/01/2017	E. Cannuci	C. Rossi
Res.	Descrizione	Data	Redatto	Verificato
COMMITTENTE :				Commissio n°
				9200
LOCALITA': Uta Prov. Cagliari				
INDAGINE: Sistema di trasporto Gas naturale Sardegna Progetto preliminare Dorsale sud-Sarrocchi-Villaspetosa				
OGGETTO: INDAGINE GEOFISICA				
TAVOLA: UBICAZIONE INDAGINI ESEGUITE				FORMATO
4838SSGG01A				A1
PRECISIONE: GEN 2017		UNITA'	SCALA	
Distanze: dm				
Quote relative: dm		m		1:2.500
Profondità: dm				
STUDIO DI GEOLOGIA E GEOFISICA S.r.l.				DATA
STRADA MASSETANA ROMANA, 56 - SIENA - ITALY -				CONTROLLO QUALITA'
Tel. +39 057749276 - Fax +39 0577287254 - e.mails: info@sgg.it				



D				
C				
B				
A	EMMISSIONE	24/01/2017	E. Camucci	C. Rossi
Res.	Descrizione	Data	Redatto	Verificato
COMMITTENTE :				FORMATO
				A1
LOCALITA': Uta prov. Cagliari				
INDAGINE: Sistema di trasporto Gas naturale Sardegna Progetto preliminare Dorsale sud-Sarrocchi-Villaspeciosa				
OGGETTO: Indagine Geofisica				
TAVOLA: PROFILI SISMICI A RIFRAZIONE				FORMATO
4838SSGG02A GEN 2017				A1
nome file : 4838SSGG02A		PRECISIONE:	UNITA'	SCALA
		Distanze: dm	m	1:500
		Quote relative: dm		
		Profondità: dm		
 STUDIO DI GEOLOGIA E GEOFISICA s.r.l. STRADA MASSETANA ROMANA, 56 - SIENA - ITALY - Tel. +39 057749276 - Fax +39 0577287254 - e.mail: info@sgg.it			DATA	CONTROLLO QUALITA'