

LEGENDA GENERALE

IMPIANTI IN PROGETTO

- ◆ Terminali Ingresso Gas
- Stazioni di Lancio/Ricevimento PIG
- PIDI
- Punti di Consegna DSO Locali
- PIL

— METANODOTTO IN PROGETTO

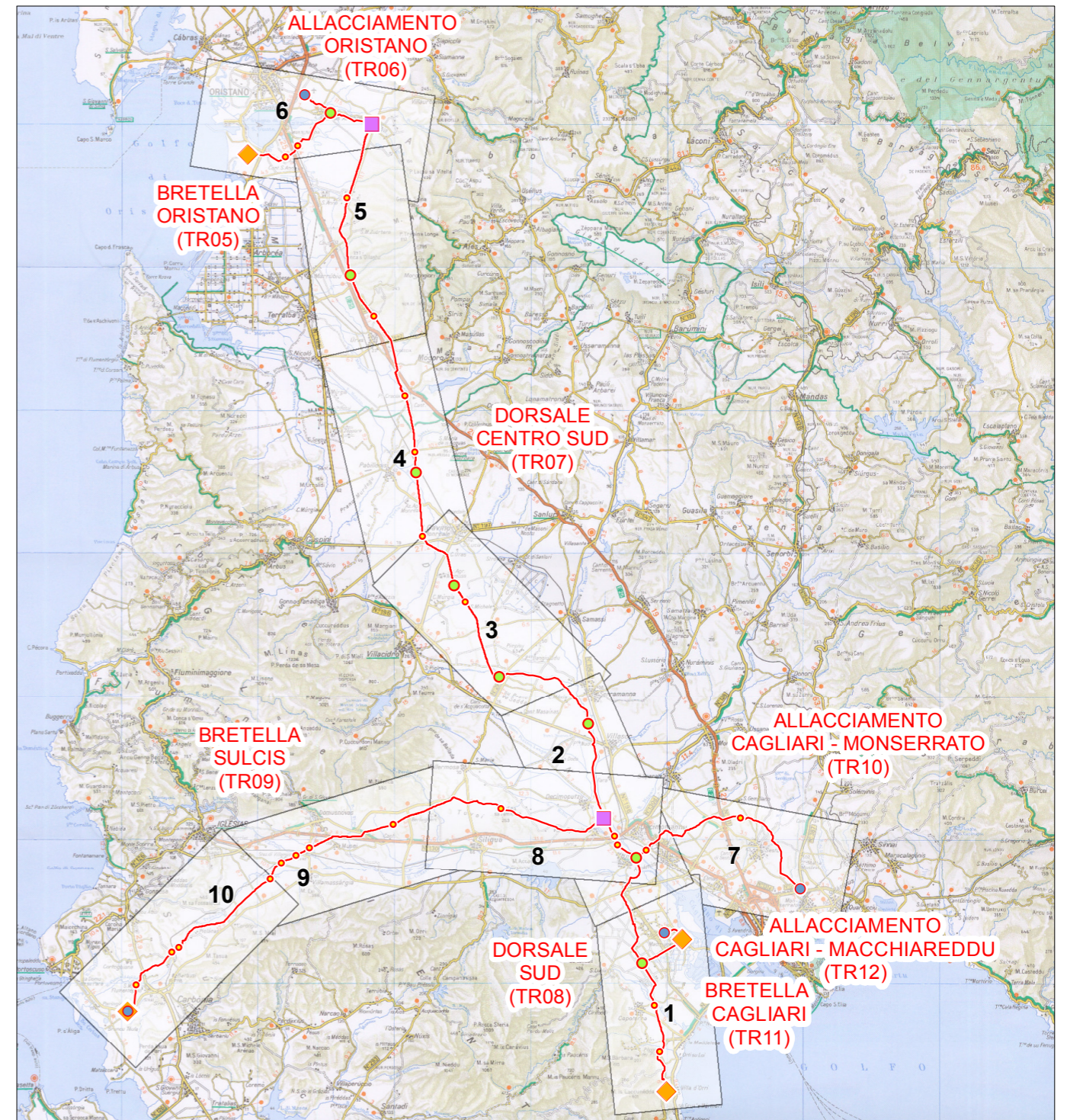
- - - Metanodotto di allacciamento al Terminale IsGAS

- - - PROGETTO METANODOTTO GALSI



FOGLI

ALTIMETRIA (m)

- < 0
- 1 - 50
- 51 - 100
- 101 - 150
- 151 - 200
- 201 - 250
- 251 - 300
- 301 - 350
- 351 - 400
- 401 - 450
- 451 - 500
- 501 - 550
- 551 - 600
- 601 - 650
- 651 - 700
- 701 - 750
- 751 - 800
- 801 - 850
- 851 - 900
- 901 - 950
- 951 - 1,000
- 1,001 - 1,050
- 1,051 - 1,100



COROGRAFIA 1:500.000

| | | | | | |
|---|--------------|---|-----------|------------|-----------|
| 1 | Marzo 2017 | Revisione Generale - Emissione per Enti | RAP | CHV | PAR |
| 0 | Gennaio 2017 | Emissione per Enti | RAP | CHV | PAR |
| REV. | DATA | DESCRIZIONE | ELABORATO | VERIFICATO | APPROVATO |
|   | | | COMMESSA | UNITA' | |
| SISTEMA TRASPORTO GAS NATURALE SARDEGNA SEZIONE CENTRO SUD | | | 5663 | 000 | |
| TRACCIATO DI PROGETTO SU DTM (1:50.000) | | | DISEGNO | PG - 1027 | |
| | | | REVISIONE | 1 | |
| | | | FOGLIO | 0 di 10 | |
| | | | SCALA | 1:50.000 | |

SISTEMA TRASPORTO GAS NATURALE SARDEGNA SEZIONE CENTRO SUD

TRACCIATO DI PROGETTO SU DTM (1:50.000)

| | | | | | | |
|------|--------------|---|-----------|------------|-----------|-------------------|
| 1 | Marzo 2017 | Revisione Generale - Emissione per Enti | RAP | CHV | PAR | Foglio 1 di 10 |
| 0 | Gennaio 2017 | Emissione per Enti | RAP | CHV | PAR | |
| REV. | DATA | DESCRIZIONE | ELABORATO | VERIFICATO | APPROVATO | |
| | | | Dis. | PG - 1027 | | Scala 1:50.000 |
| | | | Comm. | 5663 | | |



LEGENDA FOGLIO

IMPIANTI IN PROGETTO

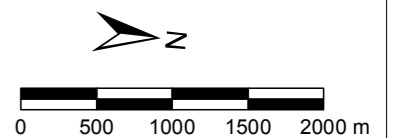
- ◆ Terminali Ingresso Gas
- PIDI
- Punti di Consegna DSO Locali
- PIL

METANODOTTO IN PROGETTO

- Metanodotto di allacciamento al Terminale IsGAS

ALTIMETRIA (m)

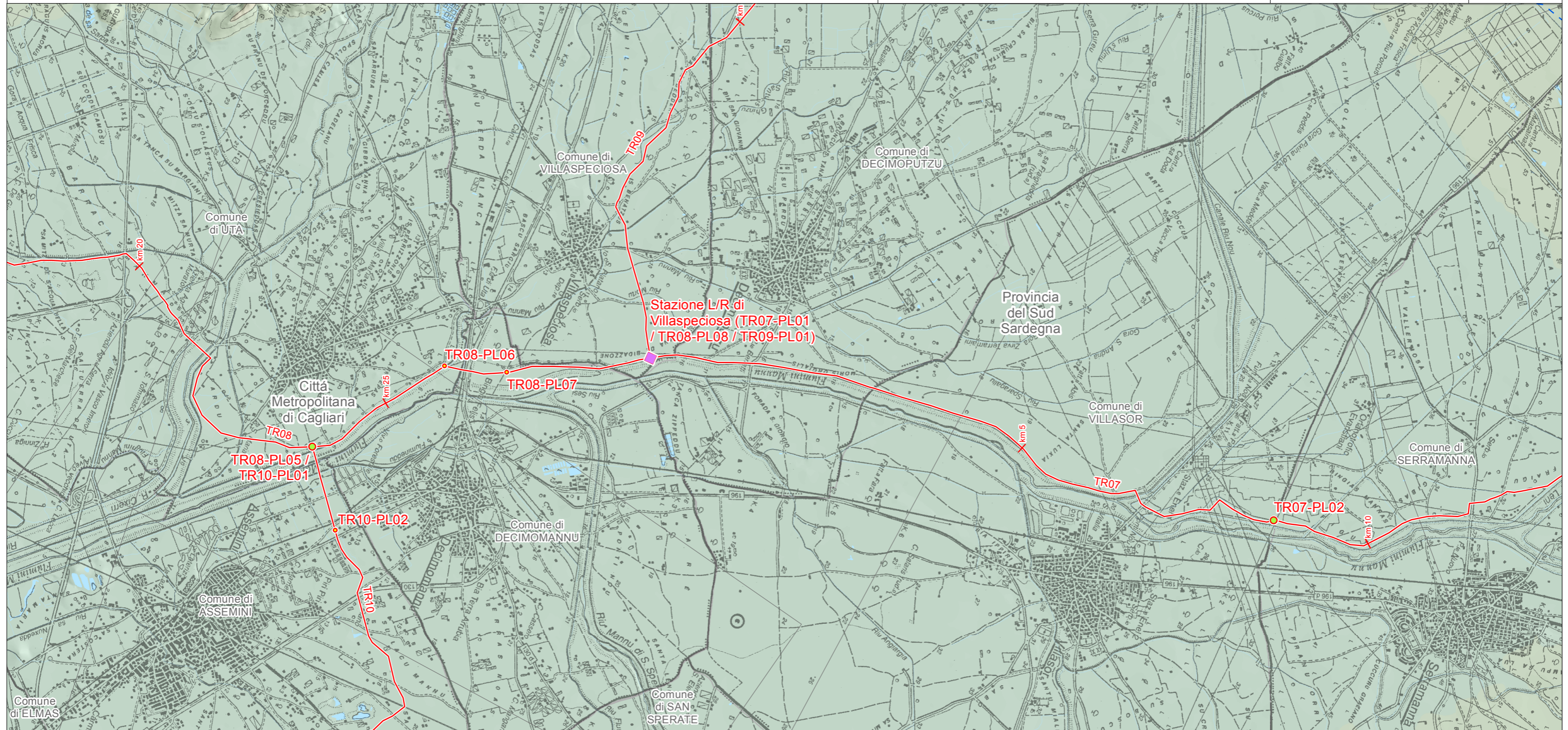
- < 0
- 1 - 50
- 51 - 100
- 101 - 150
- 151 - 200
- 201 - 250
- 251 - 300
- 301 - 350
- 351 - 400
- 401 - 450
- 451 - 500
- 501 - 550
- 551 - 600
- 601 - 650



SISTEMA TRASPORTO GAS NATURALE SARDEGNA SEZIONE CENTRO SUD

TRACCIATO DI PROGETTO SU DTM (1:50.000)

| | | | | | | |
|------|--------------|---|-----------|------------|-----------|-------------------|
| 1 | Marzo 2017 | Revisione Generale - Emissione per Enti | RAP | CHV | PAR | Foglio 2 di 10 |
| 0 | Gennaio 2017 | Emissione per Enti | RAP | CHV | PAR | |
| REV. | DATA | DESCRIZIONE | ELABORATO | VERIFICATO | APPROVATO | |
| | | | Dis. | PG - 1027 | | Scala 1:50.000 |
| | | | Comm. | 5663 | | |



LEGENDA FOGLIO

IMPIANTI IN PROGETTO

101 - 150

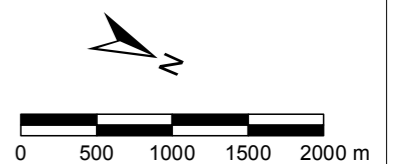
- Stazioni di Lancio/Ricevimento PIG
- PIDI
- PIL

— METANODOTTO IN PROGETTO

- - - PROGETTO METANODOTTO GALSI

ALTIMETRIA (m)

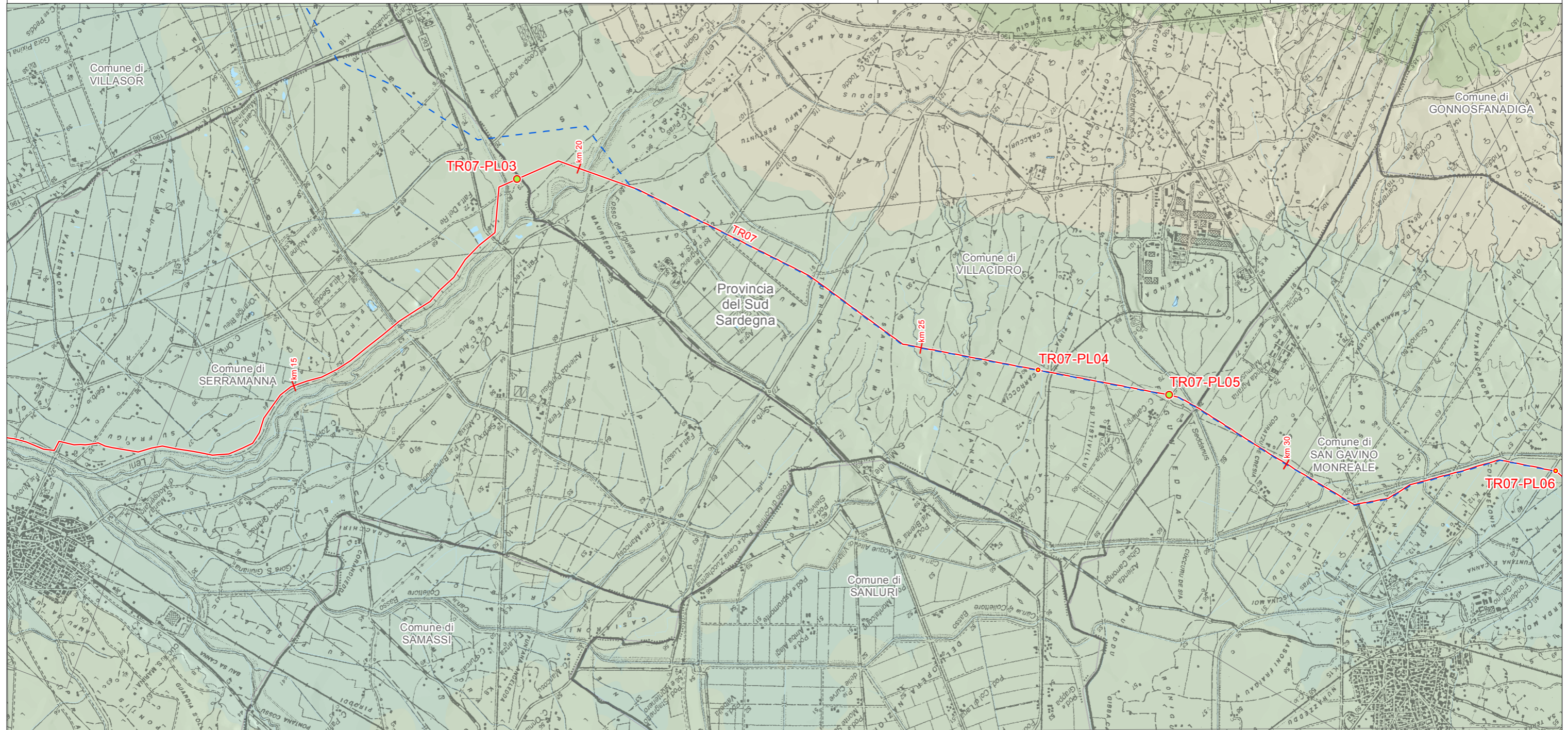
- 1 - 50
- 51 - 100



SISTEMA TRASPORTO GAS NATURALE SARDEGNA SEZIONE CENTRO SUD

TRACCIATO DI PROGETTO SU DTM (1:50.000)

| | | | | | | |
|------|--------------|---|-----------|------------|-----------|-------------------|
| 1 | Marzo 2017 | Revisione Generale - Emissione per Enti | RAP | CHV | PAR | Foglio 3 di 10 |
| 0 | Gennaio 2017 | Emissione per Enti | RAP | CHV | PAR | |
| REV. | DATA | DESCRIZIONE | ELABORATO | VERIFICATO | APPROVATO | |
| | | | Dis. | PG - 1027 | | Scala 1:50.000 |
| | | | Comm. | 5663 | | |



LEGENDA FOGLIO

IMPIANTI IN PROGETTO

- PIDI
- PIL

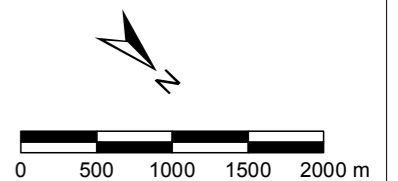
151 - 200

— METANODOTTO IN PROGETTO

- - - PROGETTO METANODOTTO GALSÌ

ALTIMETRIA (m)

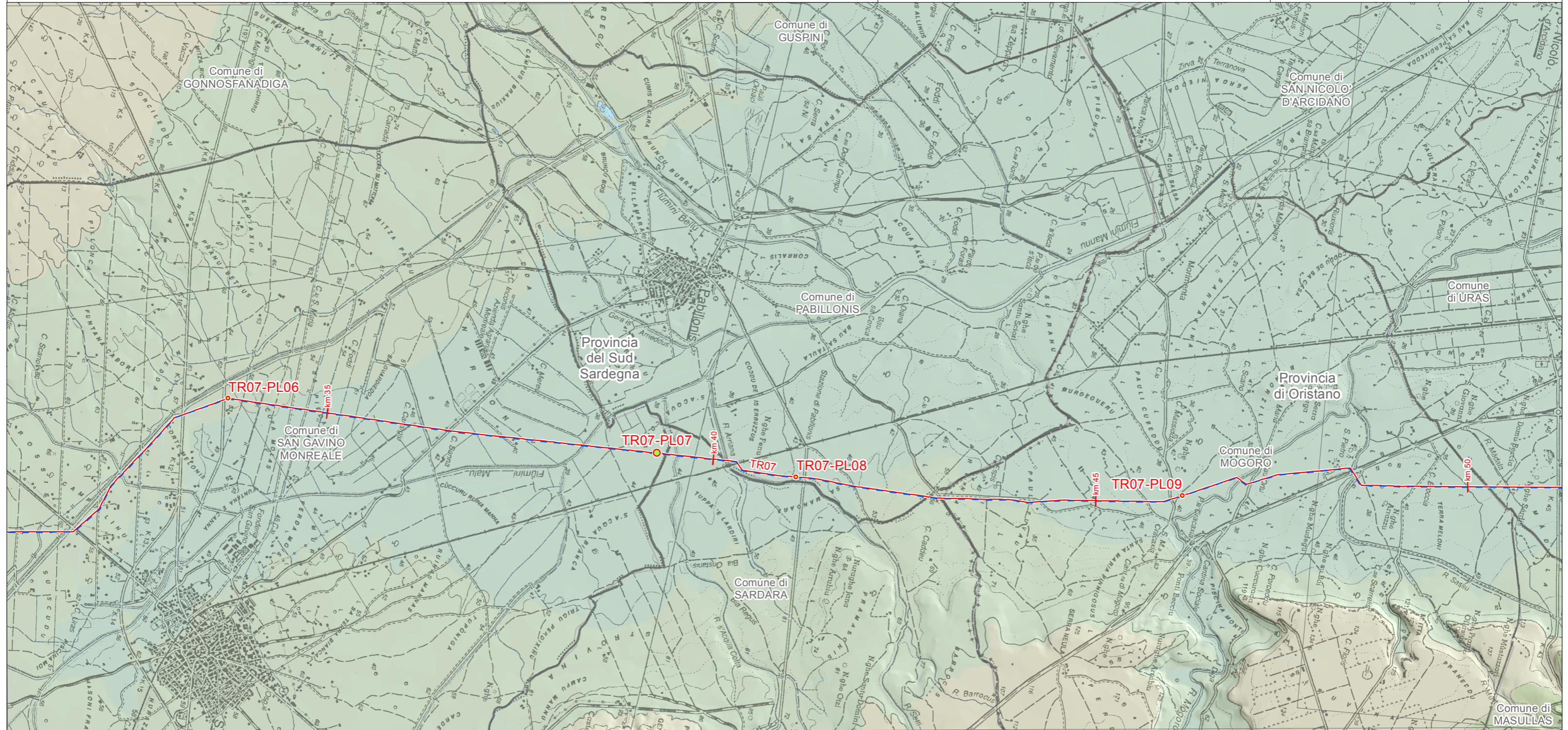
- 1 - 50
- 51 - 100
- 101 - 150



SISTEMA TRASPORTO GAS NATURALE SARDEGNA SEZIONE CENTRO SUD

TRACCIATO DI PROGETTO SU DTM (1:50.000)

| | | | | | | |
|------|--------------|---|-----------|------------|-----------|-------------------|
| 1 | Marzo 2017 | Revisione Generale - Emissione per Enti | RAP | CHV | PAR | Foglio 4 di 10 |
| 0 | Gennaio 2017 | Emissione per Enti | RAP | CHV | PAR | |
| REV. | DATA | DESCRIZIONE | ELABORATO | VERIFICATO | APPROVATO | |
| | | | Dis. | PG - 1027 | | Scala 1:50.000 |
| | | | Comm. | 5663 | | |



LEGENDA FOGLIO

IMPIANTI IN PROGETTO

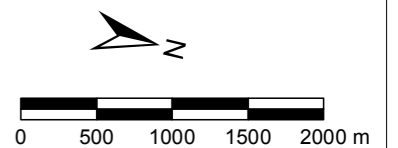
- PIDI
- PIL

— METANODOTTO IN PROGETTO

- - - PROGETTO METANODOTTO GALSÌ

ALTIMETRIA (m)

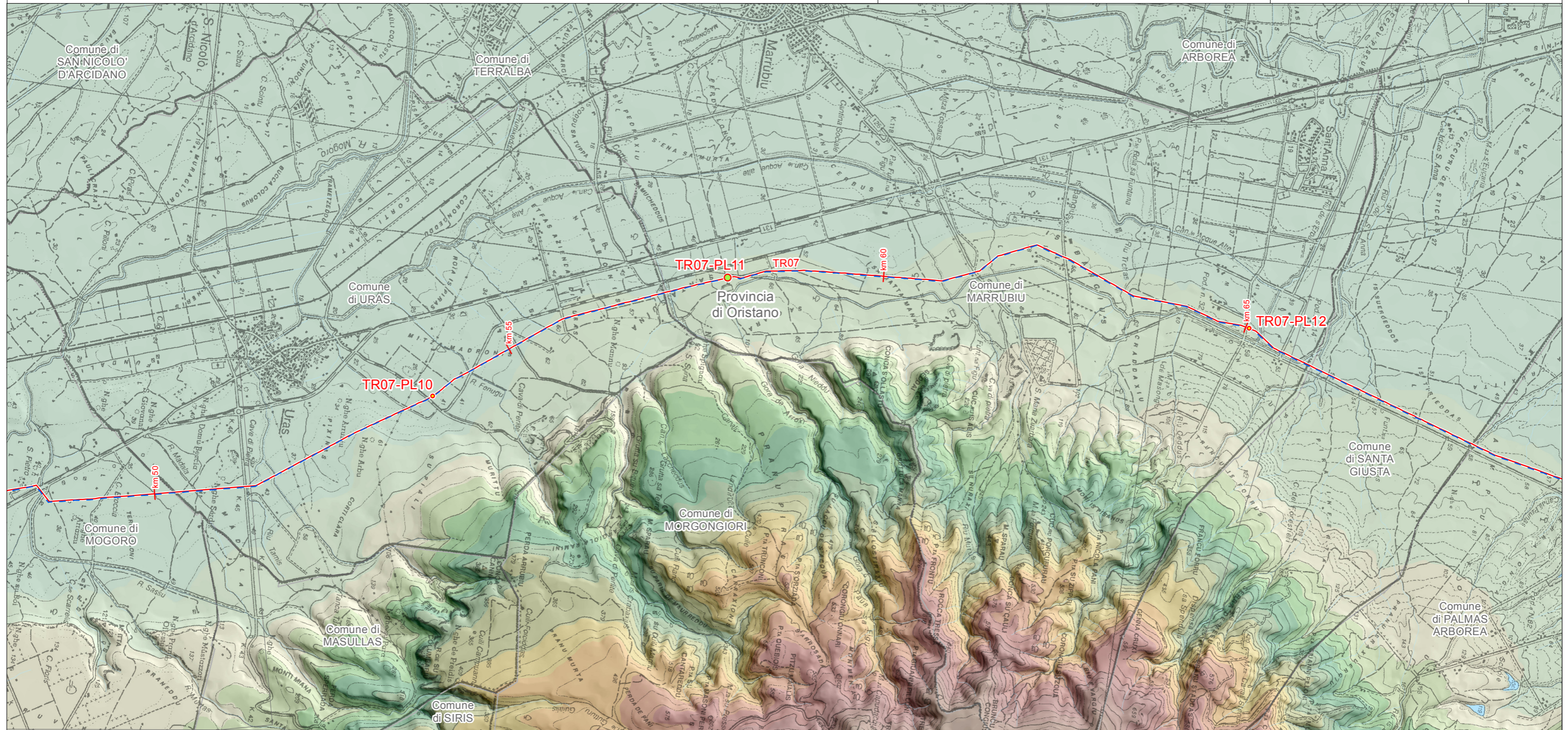
- 1 - 50
- 51 - 100
- 101 - 150



SISTEMA TRASPORTO GAS NATURALE SARDEGNA SEZIONE CENTRO SUD

TRACCIATO DI PROGETTO SU DTM (1:50.000)

| | | | | | | |
|------|--------------|---|-----------|------------|-----------|-------------------|
| 1 | Marzo 2017 | Revisione Generale - Emissione per Enti | RAP | CHV | PAR | Foglio 5 di 10 |
| 0 | Gennaio 2017 | Emissione per Enti | RAP | CHV | PAR | |
| REV. | DATA | DESCRIZIONE | ELABORATO | VERIFICATO | APPROVATO | |
| | | | Dis. | PG - 1027 | | Scala 1:50.000 |
| | | | Comm. | 5663 | | |



LEGENDA FOGLIO

IMPIANTI IN PROGETTO

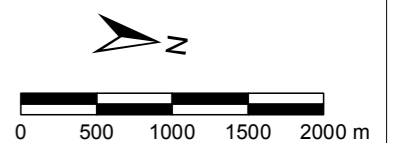
- PIDI
- PIL

METANODOTTO IN PROGETTO

PROGETTO METANODOTTO GALSI

ALTIMETRIA (m)

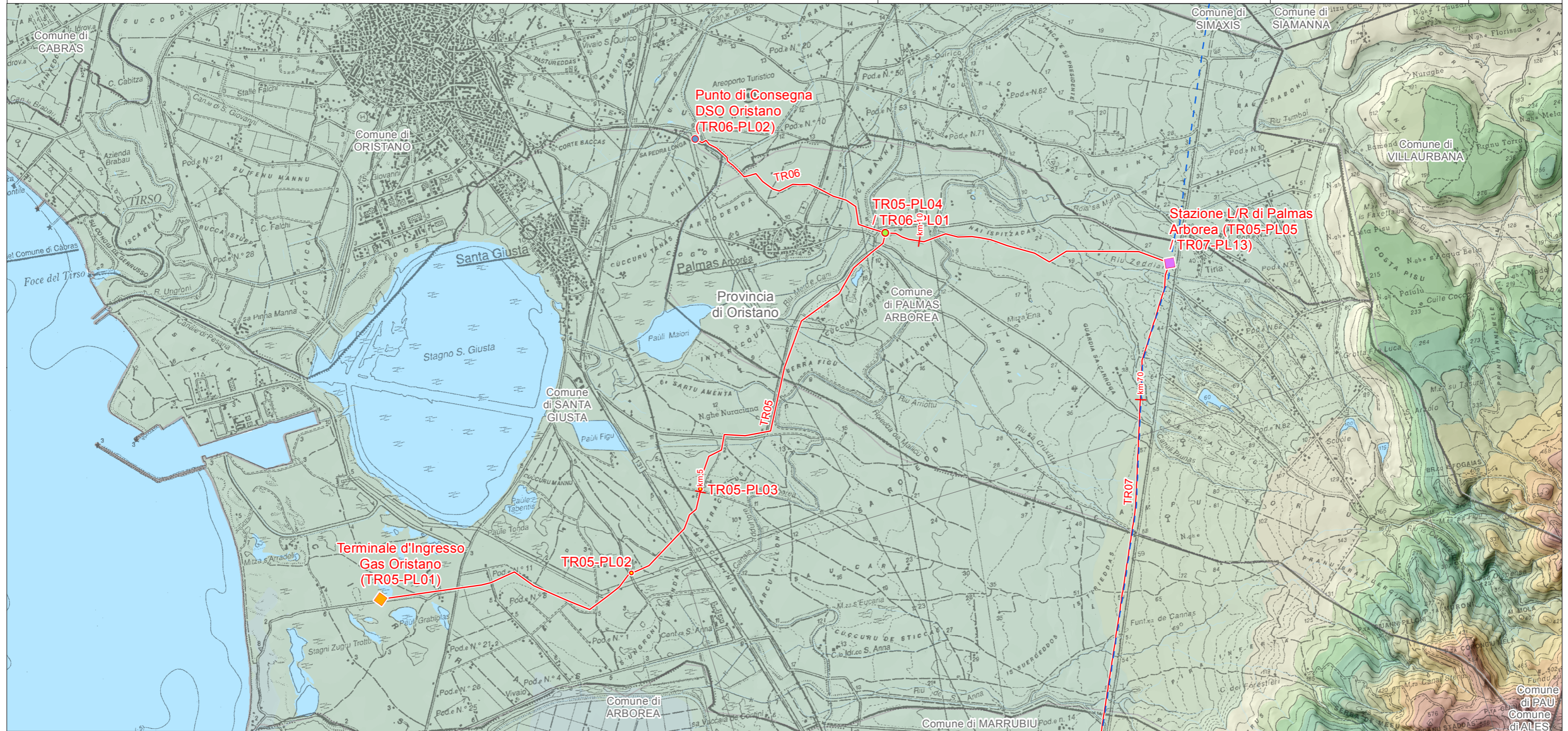
- | | | | | | | | | | | | | | |
|--|---|---|---|---|---|---|---|---|---|---|---|---|---|
| 1 - 50 | 151 - 200 | 201 - 250 | 251 - 300 | 301 - 350 | 351 - 400 | 401 - 450 | 451 - 500 | 501 - 550 | 551 - 600 | 601 - 650 | 651 - 700 | 701 - 750 | 751 - 800 |
|--|---|---|---|---|---|---|---|---|---|---|---|---|---|



SISTEMA TRASPORTO GAS NATURALE SARDEGNA SEZIONE CENTRO SUD

TRACCIATO DI PROGETTO SU DTM (1:50.000)

| | | | | | | |
|------|--------------|---|-----------|------------|-----------|-------------------|
| 1 | Marzo 2017 | Revisione Generale - Emissione per Enti | RAP | CHV | PAR | Foglio 6 di 10 |
| 0 | Gennaio 2017 | Emissione per Enti | RAP | CHV | PAR | |
| REV. | DATA | DESCRIZIONE | ELABORATO | VERIFICATO | APPROVATO | |
| | | | Dis. | PG - 1027 | | Scala 1:50.000 |
| | | | Comm. | 5663 | | |



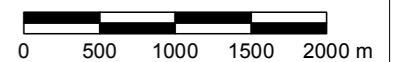
LEGENDA FOGLIO

IMPIANTI IN PROGETTO

- ◆ Terminali Ingresso Gas
- Stazioni di Lancio/Ricevimento PIG
- PIDI
- Punti di Consegna DSO Locali
- PIL
- METANODOTTO IN PROGETTO
- - - PROGETTO METANODOTTO GALSI

ALTIMETRIA (m)

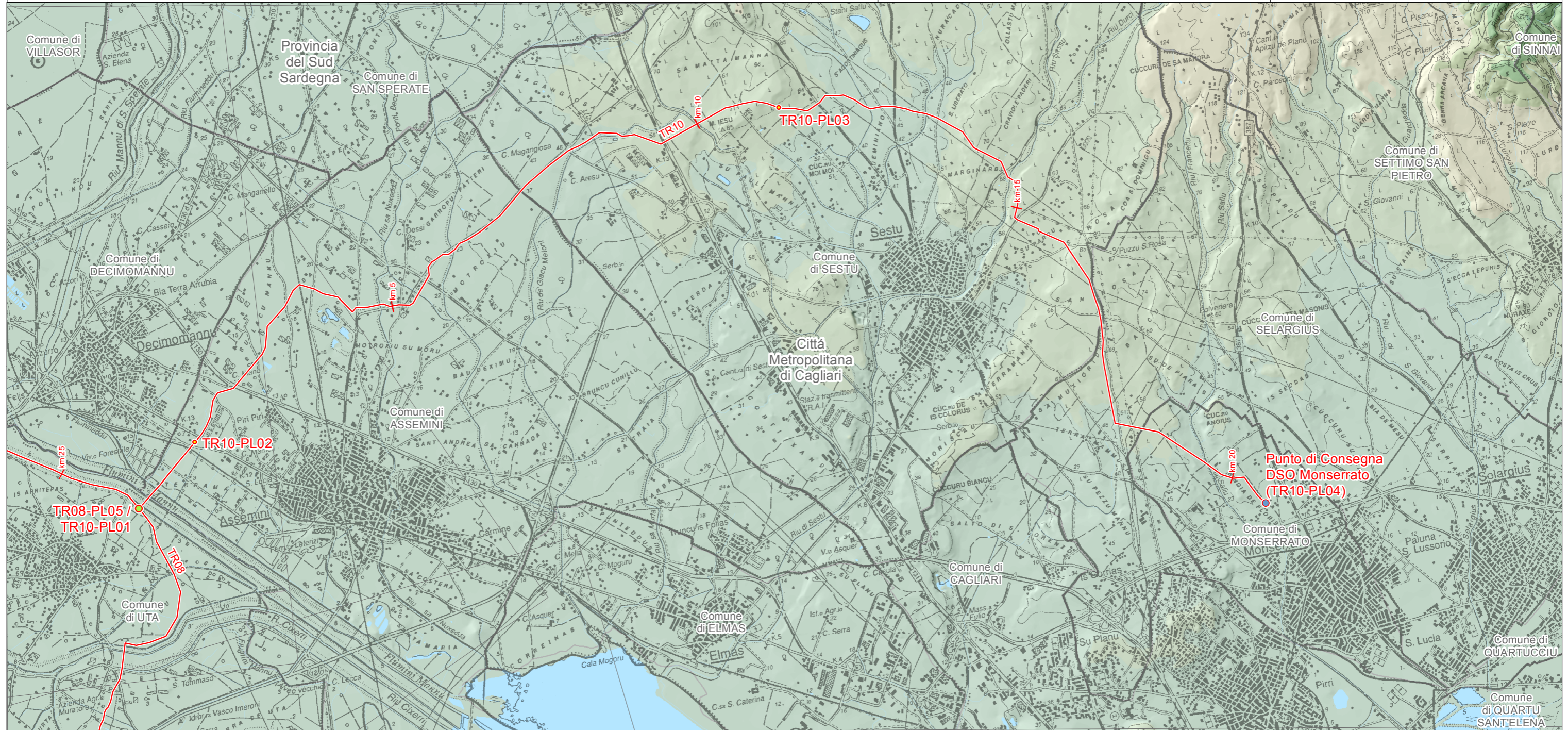
- | | |
|---|---|
| < 0 | 401 - 450 |
| 1 - 50 | 451 - 500 |
| 51 - 100 | 501 - 550 |
| 101 - 150 | 551 - 600 |
| 151 - 200 | 601 - 650 |
| 201 - 250 | 651 - 700 |
| 251 - 300 | 701 - 750 |
| 301 - 350 | |
| 351 - 400 | |



SISTEMA TRASPORTO GAS NATURALE SARDEGNA SEZIONE CENTRO SUD

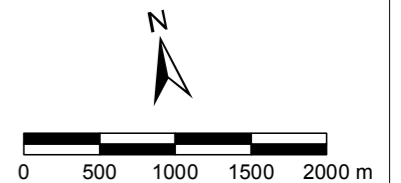
TRACCIATO DI PROGETTO SU DTM (1:50.000)

| | | | | | | |
|------|--------------|---|-----------|------------|-----------|-------------------|
| 1 | Marzo 2017 | Revisione Generale - Emissione per Enti | RAP | CHV | PAR | Foglio 7 di 10 |
| 0 | Gennaio 2017 | Emissione per Enti | RAP | CHV | PAR | |
| REV. | DATA | DESCRIZIONE | ELABORATO | VERIFICATO | APPROVATO | |
| | | | Dis. | PG - 1027 | | Scala 1:50.000 |
| | | | Comm. | 5663 | | |



LEGENDA FOGLIO

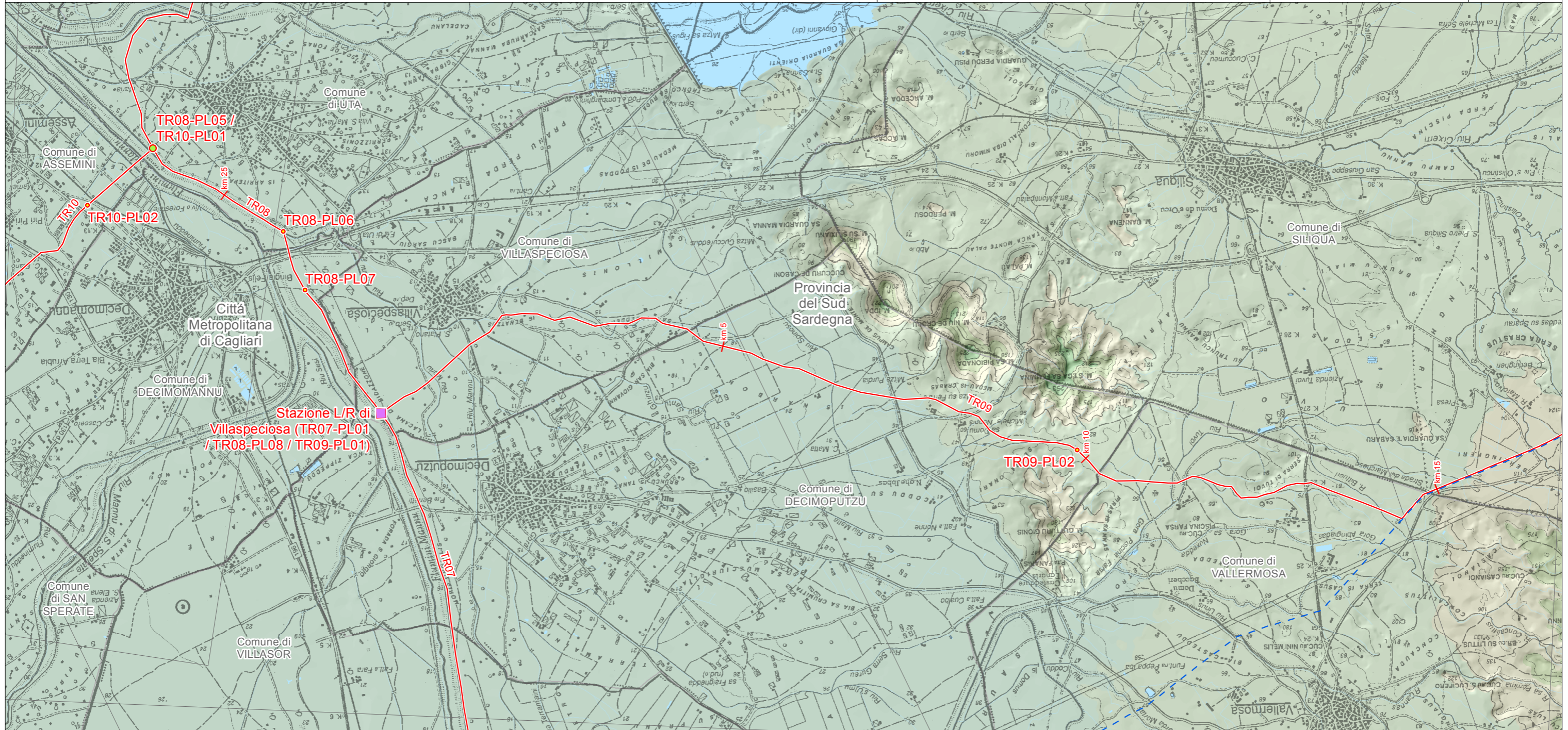
- IMPIANTI IN PROGETTO**
- PIDI
 - Punti di Consegna DSO Locali
 - PIL
- ALTIMETRIA (m)**
- 1 - 50
 - 51 - 100
 - 101 - 150
- METANODOTTO IN PROGETTO**
-



SISTEMA TRASPORTO GAS NATURALE SARDEGNA SEZIONE CENTRO SUD

TRACCIATO DI PROGETTO SU DTM (1:50.000)

| | | | | | | |
|------|--------------|---|-----------|------------|-----------|-------------------|
| 1 | Marzo 2017 | Revisione Generale - Emissione per Enti | RAP | CHV | PAR | Foglio 8 di 10 |
| 0 | Gennaio 2017 | Emissione per Enti | RAP | CHV | PAR | |
| REV. | DATA | DESCRIZIONE | ELABORATO | VERIFICATO | APPROVATO | |
| | | | Dis. | PG - 1027 | | Scala 1:50.000 |
| | | | Comm. | 5663 | | |



LEGENDA FOGLIO

IMPIANTI IN PROGETTO

| | | | |
|--|------------------------------------|--|-----------|
| | Stazioni di Lancio/Ricevimento PIG | | 101 - 150 |
| | PIDI | | 151 - 200 |
| | PIL | | 201 - 250 |
| | | | 251 - 300 |

METANODOTTO IN PROGETTO

PROGETTO METANODOTTO GALSÌ

ALTIMETRIA (m)

| | |
|--|----------|
| | 1 - 50 |
| | 51 - 100 |

SISTEMA TRASPORTO GAS NATURALE SARDEGNA SEZIONE CENTRO SUD

TRACCIATO DI PROGETTO SU DTM (1:50.000)

| | | | | | | |
|------|--------------|---|-----------|------------|-----------|-------------------|
| 1 | Marzo 2017 | Revisione Generale - Emissione per Enti | RAP | CHV | PAR | Foglio 9 di 10 |
| 0 | Gennaio 2017 | Emissione per Enti | RAP | CHV | PAR | |
| REV. | DATA | DESCRIZIONE | ELABORATO | VERIFICATO | APPROVATO | |
| | | | Dis. | PG - 1027 | | Scala 1:50.000 |
| | | | Comm. | 5663 | | |



LEGENDA FOGLIO

IMPIANTI IN PROGETTO

- PIL
- METANODOTTO IN PROGETTO
- - - PROGETTO METANODOTTO GALSI

ALTIMETRIA (m)



SISTEMA TRASPORTO GAS NATURALE SARDEGNA SEZIONE CENTRO SUD

TRACCIATO DI PROGETTO SU DTM (1:50.000)

| | | | | | | |
|------|--------------|---|-----------|------------|-----------|--------------------|
| 1 | Marzo 2017 | Revisione Generale - Emissione per Enti | RAP | CHV | PAR | Foglio 10 di 10 |
| 0 | Gennaio 2017 | Emissione per Enti | RAP | CHV | PAR | |
| REV. | DATA | DESCRIZIONE | ELABORATO | VERIFICATO | APPROVATO | |
| | | | Dis. | PG - 1027 | | Scala 1:50.000 |
| | | | Comm. | 5663 | | |



LEGENDA FOGLIO

IMPIANTI IN PROGETTO

- PIL
- ◆ Terminali d'Ingresso/Punti di Consegna DSO Locali
- METANODOTTO IN PROGETTO
- - - PROGETTO METANODOTTO GALSÌ

ALTIMETRIA (m)

- | | | |
|--|---|---|
| < 0 | 101 - 150 | 601 - 650 |
| 1 - 50 | 151 - 200 | 201 - 250 |
| 51 - 100 | 251 - 300 | 301 - 350 |
| | 351 - 400 | 401 - 450 |
| | 451 - 500 | 501 - 550 |
| | 551 - 600 | |

