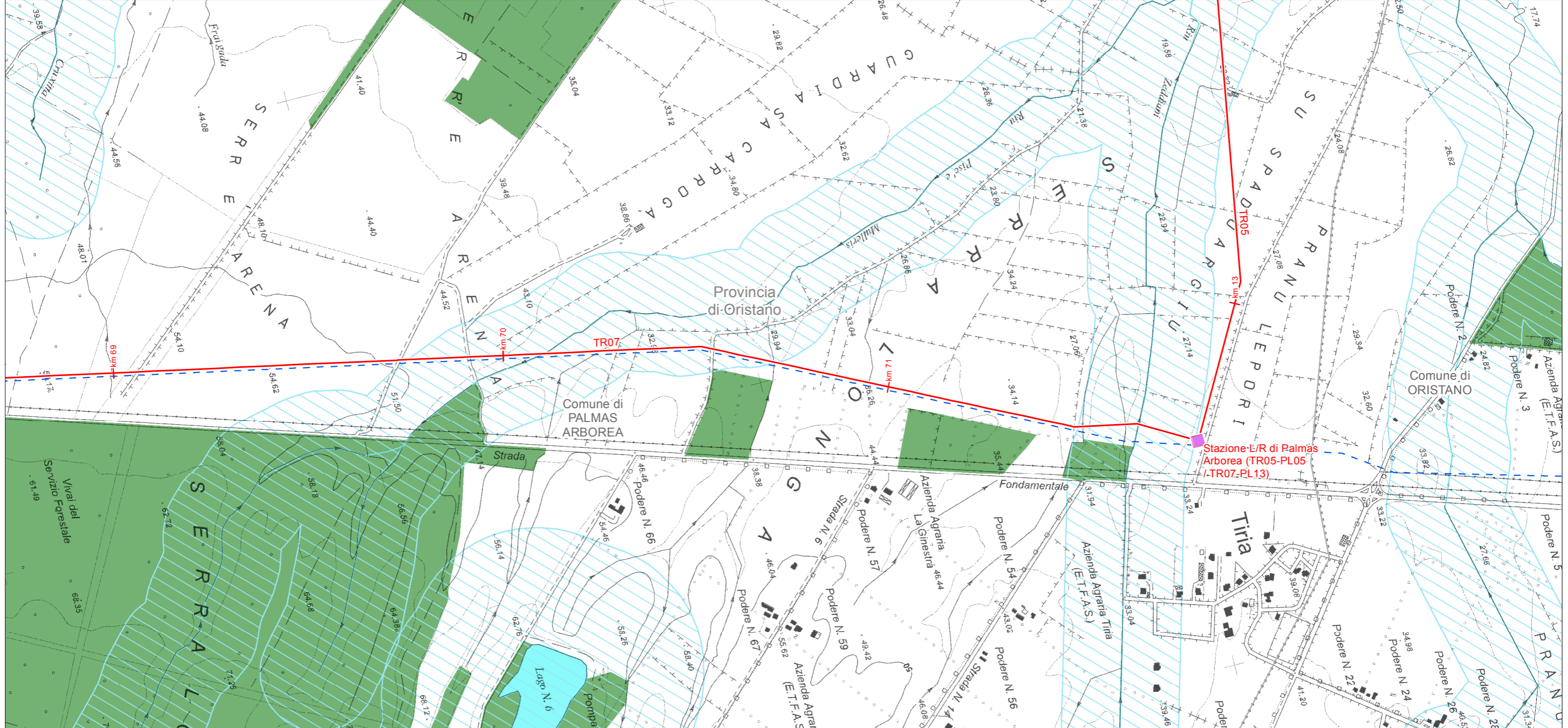


SISTEMA TRASPORTO GAS NATURALE SARDEGNA
SEZIONE CENTRO SUD - DORSALE CENTRO SUD - TR07

AREE VINCOLATE AI SENSI DEL D.LGS 42/04
(1:10.000)

1	Marzo 2017	Revisione Generale - Emissione per Enti	RAP	CHV	PAR	Foglio 28 di 55
0	Gennaio 2017	Emissione per Enti	RAP	CHV	PAR	
REV.	DATA	DESCRIZIONE	ELABORATO	VERIFICATO	APPROVATO	
			Dis.	PG-1024		Scala 1:10.000
			Comm.	5663		



LEGENDA FOGLIO

IMPIANTI IN PROGETTO

■ Stazioni di Lancio/Ricevimento PIG

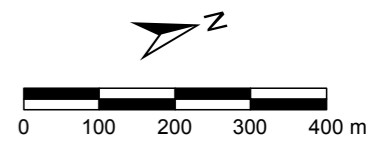
— METANODOTTO IN PROGETTO

- - - PROGETTO METANODOTTO GALSÌ

▨ Laghi e invasi (fascia di tutela 300 m) - Art. 142 comma 1 Lettera b

▨ Corsi d'Acqua (fascia di tutela 150 m) - Art. 142 Comma 1 Lettera c

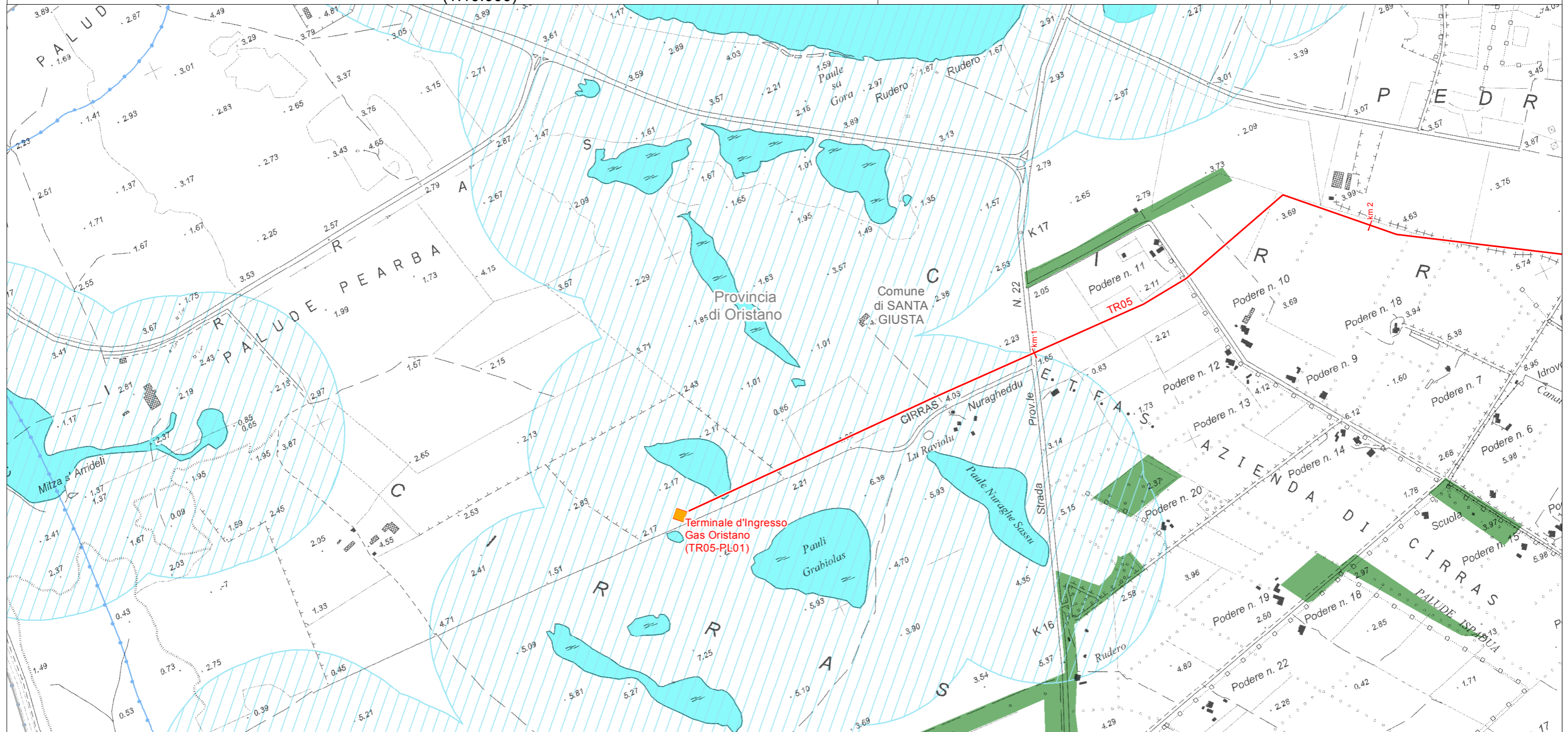
■ Territori boscati - Art. 142 comma 1 lettera g



SISTEMA TRASPORTO GAS NATURALE SARDEGNA
SEZIONE CENTRO SUD - **BRETELLA ORISTANO - TR05**

AREE VINCOLATE AI SENSI DEL D.LGS 42/04
(1:10.000)

1	Marzo 2017	Revisione Generale - Emissione per Enti	RAP	CHV	PAR	Foglio 29 di 55
0	Gennaio 2017	Emissione per Enti	RAP	CHV	PAR	
REV.	DATA	DESCRIZIONE	ELABORATO	VERIFICATO	APPROVATO	
			Dis.	PG-1024		
			Comm.	5663		Scala 1:10.000



LEGENDA FOGLIO

IMPIANTI IN PROGETTO

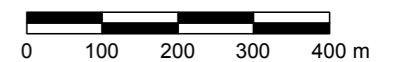
◆ Terminali Ingresso Gas

— METANODOTTO IN PROGETTO

▭ Territori costieri (fascia di tutela 300 m) - Art. 142 Comma 1 Lettera a

▨ Laghi e invasi (fascia di tutela 300 m) - Art. 142 comma 1 Lettera b

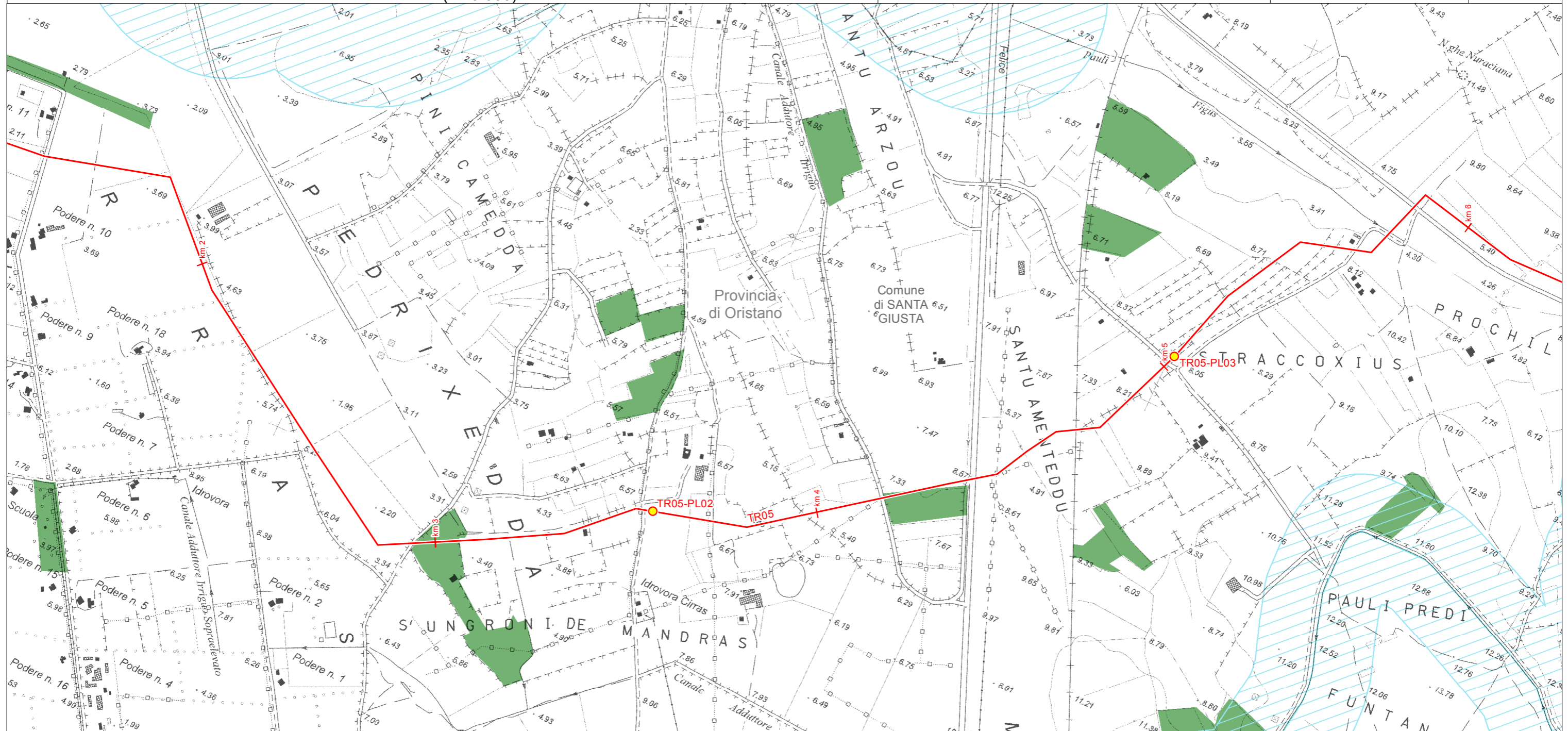
▩ Territori boscati - Art. 142 comma 1 lettera g



SISTEMA TRASPORTO GAS NATURALE SARDEGNA
SEZIONE CENTRO SUD - BRETELLA ORISTANO - TR05

AREE VINCOLATE AI SENSI DEL D.LGS 42/04
(1:10.000)

1	Marzo 2017	Revisione Generale - Emissione per Enti	RAP	CHV	PAR	Foglio 30 di 55
0	Gennaio 2017	Emissione per Enti	RAP	CHV	PAR	
REV.	DATA	DESCRIZIONE	ELABORATO	VERIFICATO	APPROVATO	
			Dis.	PG-1024		Scala 1:10.000
			Comm.	5663		

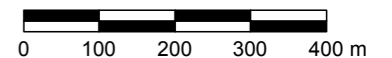


LEGENDA FOGLIO

IMPIANTI IN PROGETTO

- PIL
- METANODOTTO IN PROGETTO

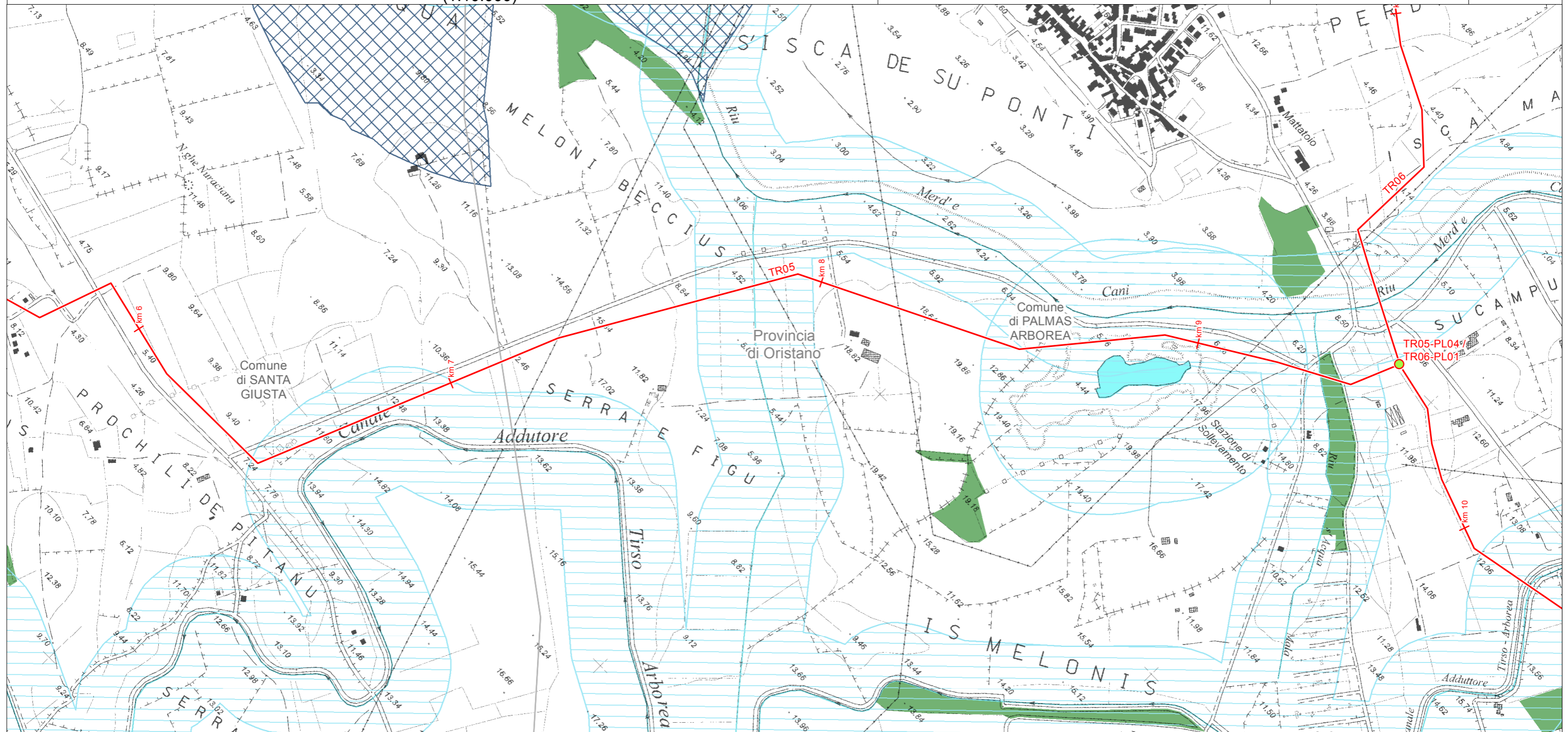
- Laghi e invasi (fascia di tutela 300 m) - Art. 142 comma 1 Lettera b
- Corsi d'Acqua (fascia di tutela 150 m) - Art. 142 Comma 1 Lettera c
- Territori boscati - Art. 142 comma 1 lettera g



SISTEMA TRASPORTO GAS NATURALE SARDEGNA
SEZIONE CENTRO SUD - **BRETELLA ORISTANO - TR05**

AREE VINCOLATE AI SENSI DEL D.LGS 42/04
(1:10.000)

1	Marzo 2017	Revisione Generale - Emissione per Enti	RAP	CHV	PAR	Foglio 31 di 55
0	Gennaio 2017	Emissione per Enti	RAP	CHV	PAR	
REV.	DATA	DESCRIZIONE	ELABORATO	VERIFICATO	APPROVATO	
			Dis.	PG-1024		Scala 1:10.000
			Comm.	5663		

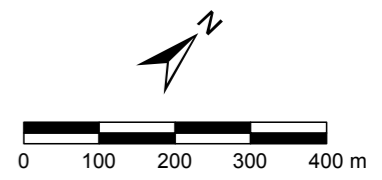


LEGENDA FOGLIO

IMPIANTI IN PROGETTO

- PIDI
- METANODOTTO IN PROGETTO

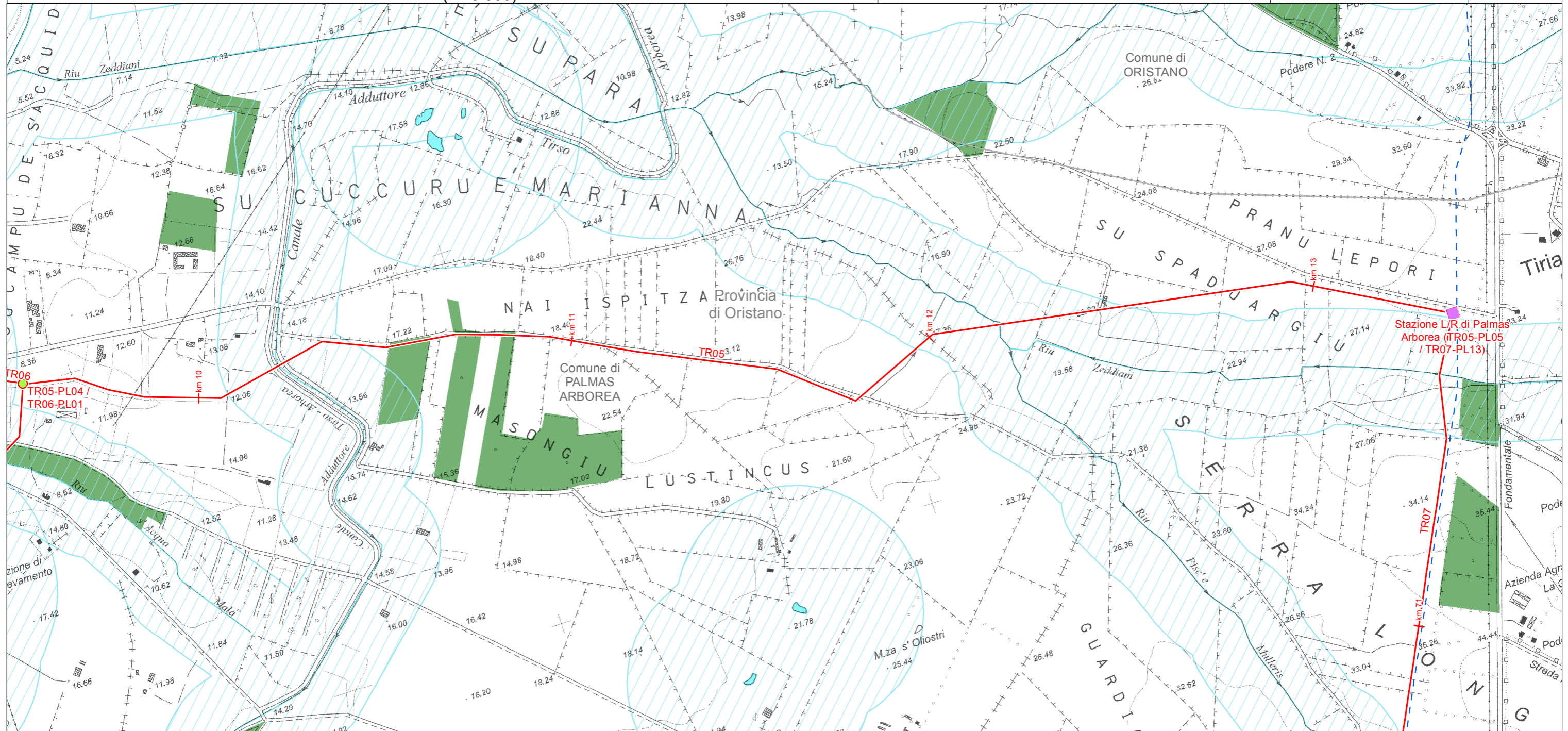
- Laghi e invasi (fascia di tutela 300 m) - Art. 142 comma 1 Lettera b
- Corsi d'Acqua (fascia di tutela 150 m) - Art. 142 Comma 1 Lettera c
- Territori boscati - Art. 142 comma 1 lettera g
- Zone Umide - Art. 142 Comma 1 Lettera i



SISTEMA TRASPORTO GAS NATURALE SARDEGNA
SEZIONE CENTRO SUD - BRETELLA ORISTANO - TR05

AREE VINCOLATE AI SENSI DEL D.LGS 42/04
(1:10.000)

1	Marzo 2017	Revisione Generale - Emissione per Enti	RAP	CHV	PAR	Foglio 32 di 55
0	Gennaio 2017	Emissione per Enti	RAP	CHV	PAR	
REV.	DATA	DESCRIZIONE	ELABORATO	VERIFICATO	APPROVATO	
			Dis.	PG-1024		Scala 1:10.000
			Comm.	5663		



LEGENDA FOGLIO

IMPIANTI IN PROGETTO

- Stazioni di Lancio/Ricevimento PIG
- PIDI

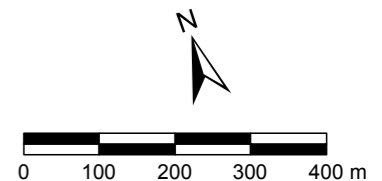
— METANODOTTO IN PROGETTO

- - - PROGETTO METANODOTTO GALSI

 Laghi e invasi (fascia di tutela 300 m) - Art. 142 comma 1 Lettera b

 Corsi d'Acqua (fascia di tutela 150 m) - Art. 142 Comma 1 Lettera c

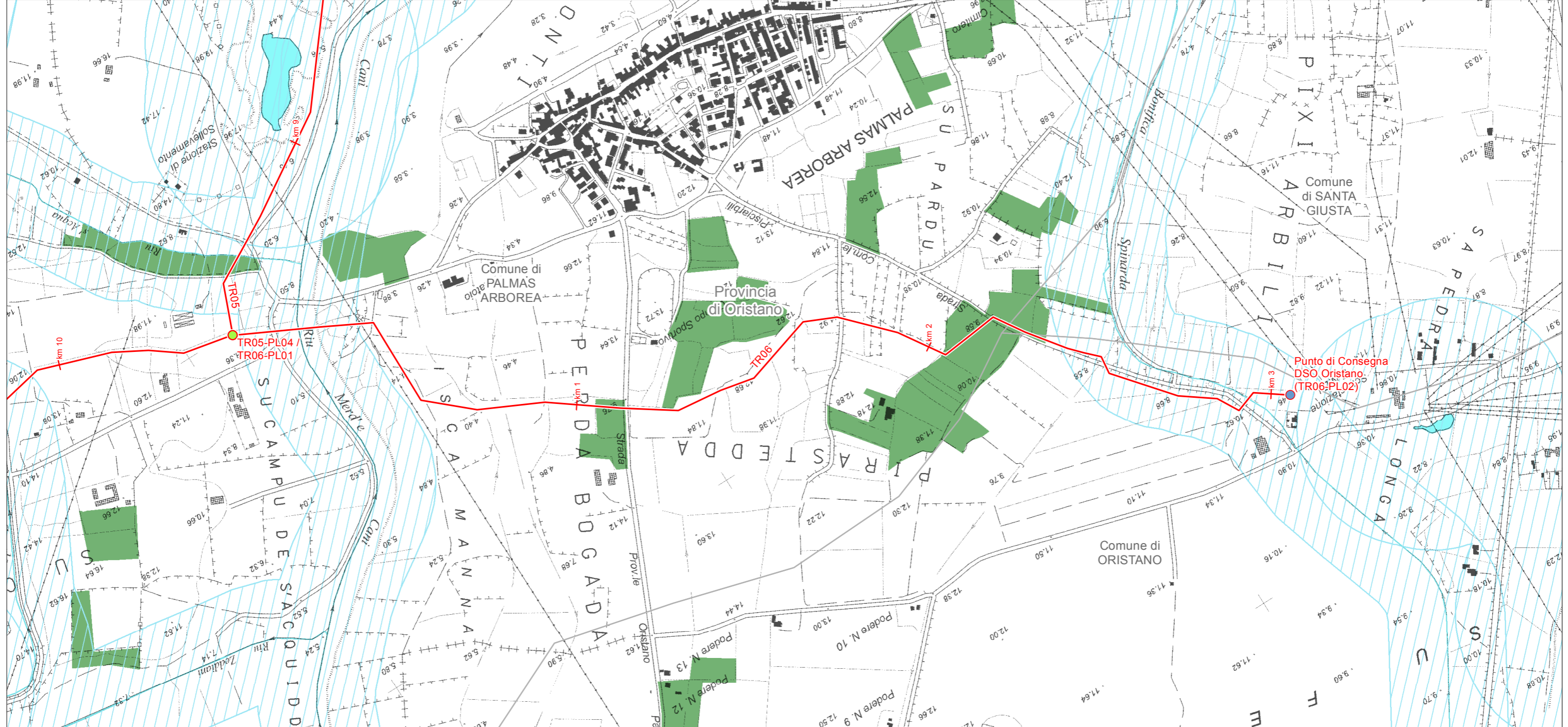
Territori boscati - Art. 142 comma 1 lettera g



SISTEMA TRASPORTO GAS NATURALE SARDEGNA
SEZIONE CENTRO SUD - ALLACCIAMENTO ORISTANO - TR06

AREE VINCOLATE AI SENSI DEL D.LGS 42/04
(1:10.000)

1	Marzo 2017	Revisione Generale - Emissione per Enti	RAP	CHV	PAR	Foglio 33 di 55
0	Gennaio 2017	Emissione per Enti	RAP	CHV	PAR	
REV.	DATA	DESCRIZIONE	ELABORATO	VERIFICATO	APPROVATO	
			Dis.	PG-1024		Scala 1:10.000
			Comm.	5663		



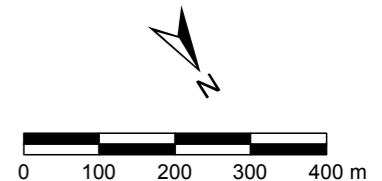
LEGENDA FOGLIO

IMPIANTI IN PROGETTO

- PIDI
- Punti di Consegna DSO Locali

METANODOTTO IN PROGETTO

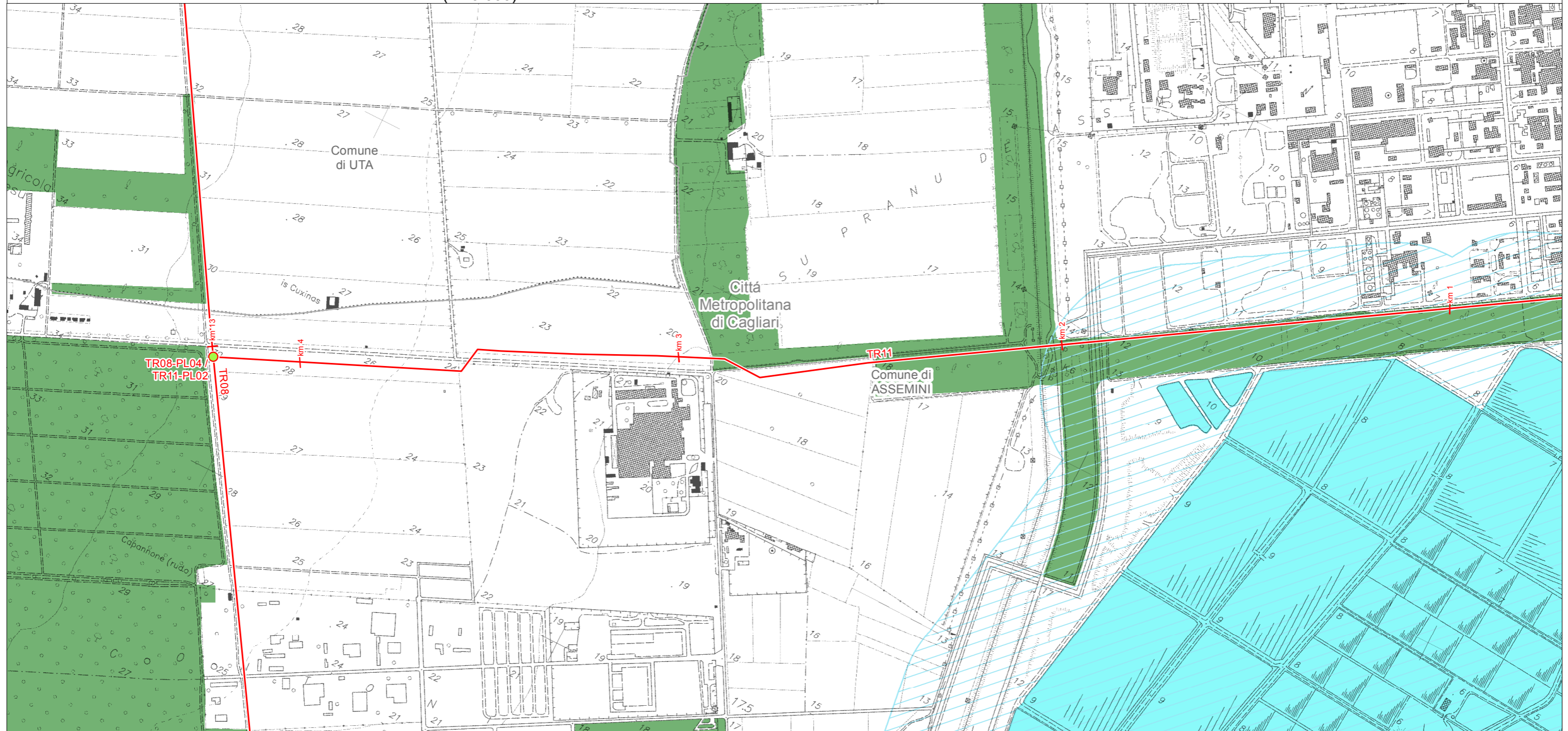
- Laghi e invasi (fascia di tutela 300 m) - Art. 142 comma 1 Lettera b
- Corsi d'Acqua (fascia di tutela 150 m) - Art. 142 Comma 1 Lettera c
- Territori boscati - Art. 142 comma 1 lettera g



SISTEMA TRASPORTO GAS NATURALE SARDEGNA
SEZIONE CENTRO SUD - BRETELLA CAGLIARI - TR11

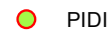
AREE VINCOLATE AI SENSI DEL D.LGS 42/04
(1:10.000)

1	Marzo 2017	Revisione Generale - Emissione per Enti	RAP	CHV	PAR	Foglio 34 di 55
0	Gennaio 2017	Emissione per Enti	RAP	CHV	PAR	
REV.	DATA	DESCRIZIONE	ELABORATO	VERIFICATO	APPROVATO	
			Dis.	PG-1024		Scala 1:10.000
			Comm.	5663		



LEGENDA FOGLIO

IMPIANTI IN PROGETTO



PIDI

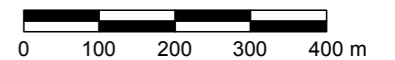
METANODOTTO IN PROGETTO



Laghi e invasi (fascia di tutela 300 m) - Art. 142 comma 1 Lettera b



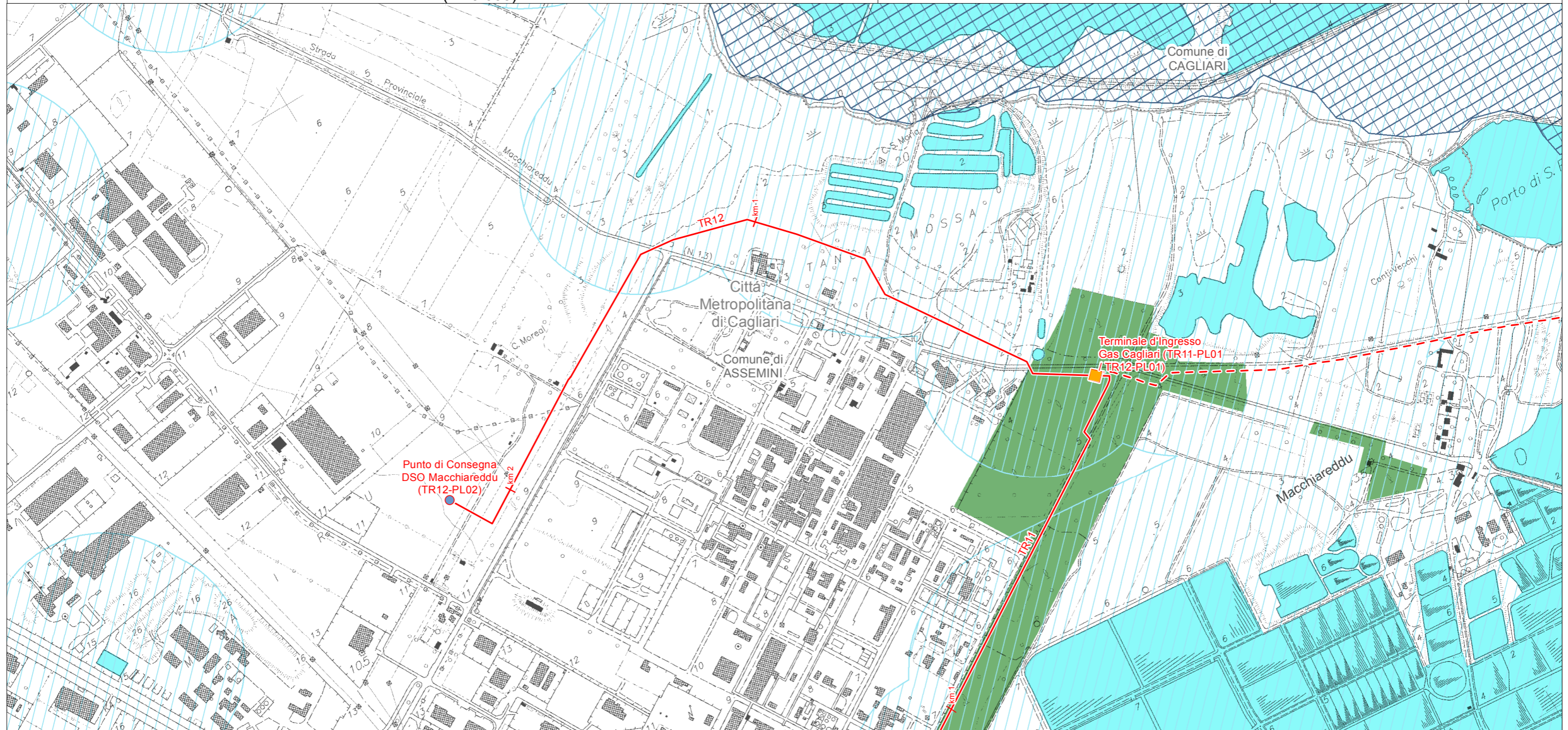
Territori boscati - Art. 142 comma 1 lettera g



SISTEMA TRASPORTO GAS NATURALE SARDEGNA
SEZIONE CENTRO SUD - ALLACCIAMENTO CAGLIARI - MACCHIAREDDU - TR12

AREE VINCOLATE AI SENSI DEL D.LGS 42/04
(1:10.000)

1	Marzo 2017	Revisione Generale - Emissione per Enti	RAP	CHV	PAR	Foglio 35 di 55
0	Gennaio 2017	Emissione per Enti	RAP	CHV	PAR	
REV.	DATA	DESCRIZIONE	ELABORATO	VERIFICATO	APPROVATO	
			Dis.	PG-1024		Scala 1:10.000
			Comm.	5663		



LEGENDA FOGLIO

IMPIANTI IN PROGETTO

- Terminali Ingresso Gas
- Punti di Consegna DSO Locali

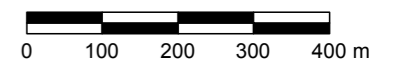
METANODOTTO IN PROGETTO

- Metanodotto in progetto
- Metanodotto di allacciamento al Terminale IsGAS

- Laghi e invasi (fascia di tutela 300 m) - Art. 142 comma 1 Lettera b

- Territori boscati - Art. 142 comma 1 lettera g

Zone Umide - Art. 142 Comma 1 Lettera i



SISTEMA TRASPORTO GAS NATURALE SARDEGNA
SEZIONE CENTRO SUD - ALLACCIAMENTO CAGLIARI - MONSERRATO - TR10

AREE VINCOLATE AI SENSI DEL D.LGS 42/04
(1:10.000)

1	Marzo 2017	Revisione Generale - Emissione per Enti	RAP	CHV	PAR	Foglio 36 di 55
0	Gennaio 2017	Emissione per Enti	RAP	CHV	PAR	
REV.	DATA	DESCRIZIONE	ELABORATO	VERIFICATO	APPROVATO	
			Dis.	PG-1024		
			Comm.	5663		Scala 1:10.000



LEGENDA FOGLIO

IMPIANTI IN PROGETTO

- PIDI
- PIL

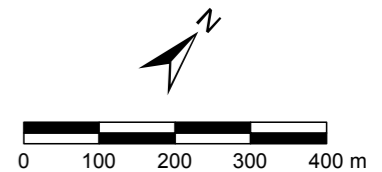
— METANODOTTO IN PROGETTO

Aree di Notevole interesse pubblico - Art. 136

Laghi e invasi (fascia di tutela 300 m) - Art. 142 comma 1 Lettera b

Corsi d'Acqua (fascia di tutela 150 m) - Art. 142 Comma 1 Lettera c

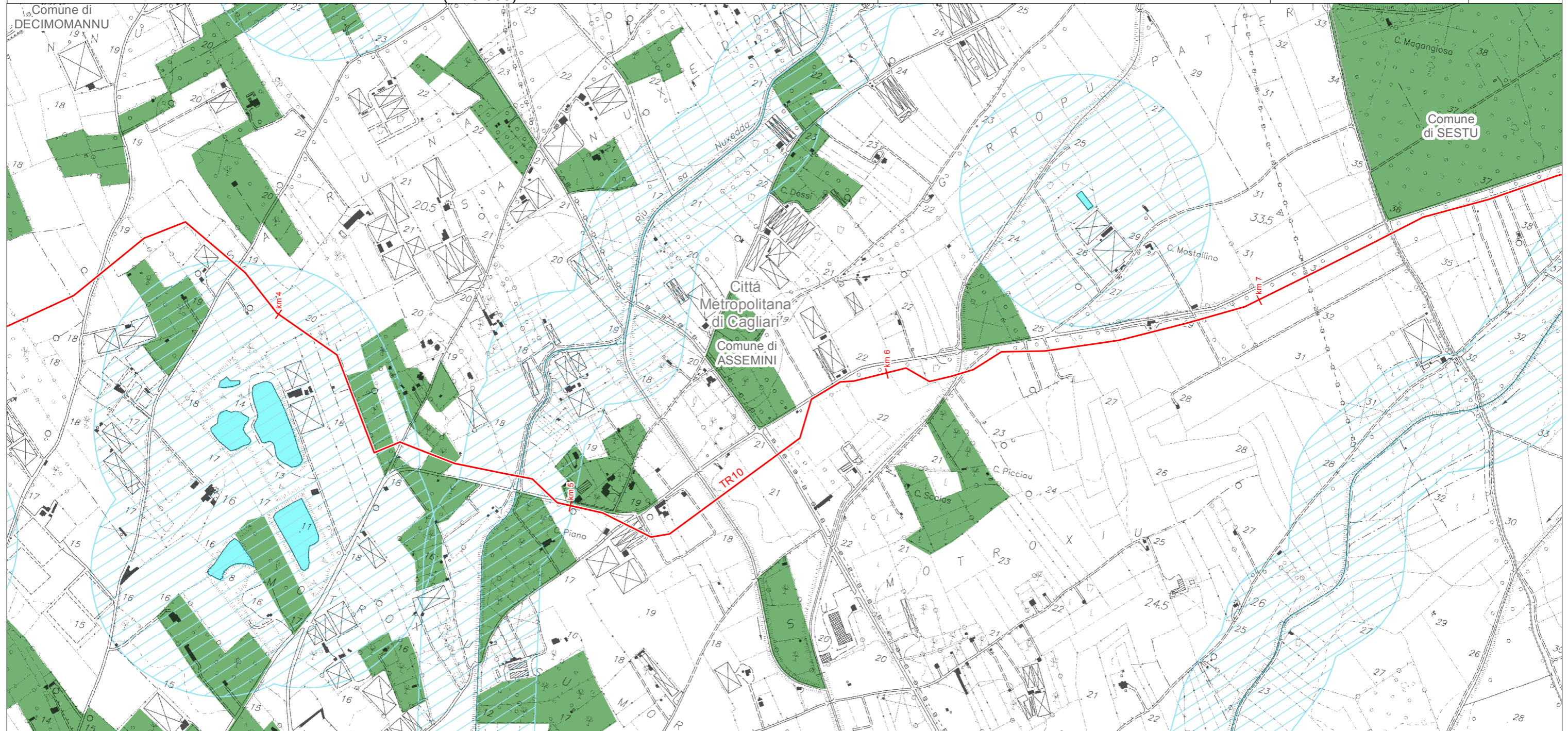
Territori boscati - Art. 142 comma 1 lettera g



SISTEMA TRASPORTO GAS NATURALE SARDEGNA
 SEZIONE CENTRO SUD - ALLACCIAMENTO CAGLIARI - MONSERRATO - TR10

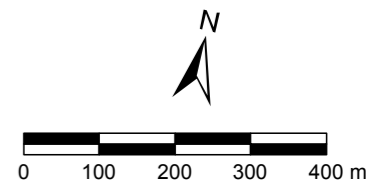
AREE VINCOLATE AI SENSI DEL D.LGS 42/04
 (1:10.000)

1	Marzo 2017	Revisione Generale - Emissione per Enti	RAP	CHV	PAR	Foglio 37 di 55
0	Gennaio 2017	Emissione per Enti	RAP	CHV	PAR	
REV.	DATA	DESCRIZIONE	ELABORATO	VERIFICATO	APPROVATO	
			Dis.	PG-1024		Scala 1:10.000
			Comm.	5663		



LEGENDA FOGLIO

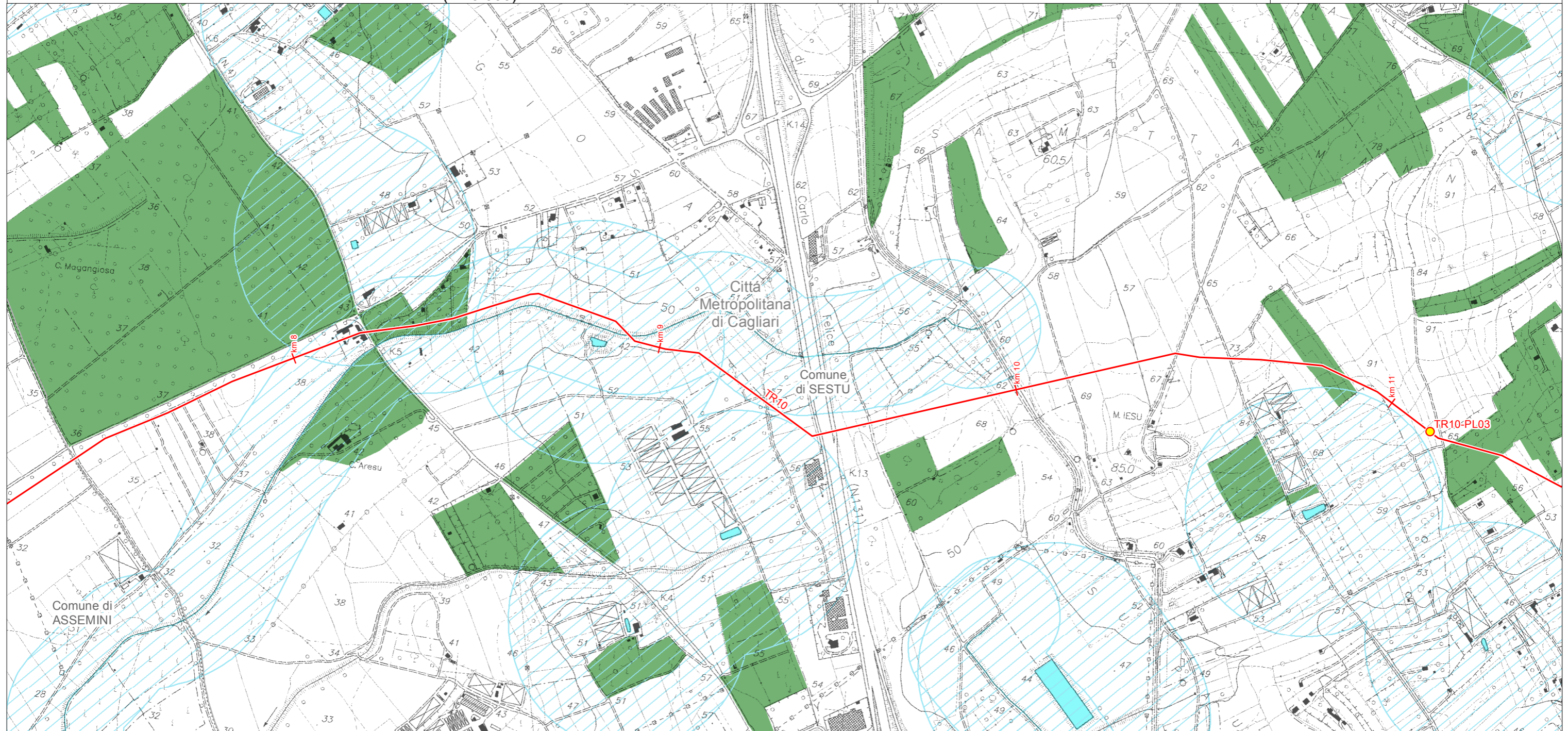
- METANODOTTO IN PROGETTO
- Laghi e invasi (fascia di tutela 300 m) - Art. 142 comma 1 Lettera b
- Corsi d'Acqua (fascia di tutela 150 m) - Art. 142 Comma 1 Lettera c
- Territori boscati - Art. 142 comma 1 lettera g



SISTEMA TRASPORTO GAS NATURALE SARDEGNA
SEZIONE CENTRO SUD - ALLACCIAMENTO CAGLIARI - MONSERRATO - TR10

AREE VINCOLATE AI SENSI DEL D.LGS 42/04
(1:10.000)

1	Marzo 2017	Revisione Generale - Emissione per Enti	RAP	CHV	PAR	Foglio 38 di 55
0	Gennaio 2017	Emissione per Enti	RAP	CHV	PAR	
REV.	DATA	DESCRIZIONE	ELABORATO	VERIFICATO	APPROVATO	
			Dis.	PG-1024		
			Comm.	5663		Scala 1:10.000

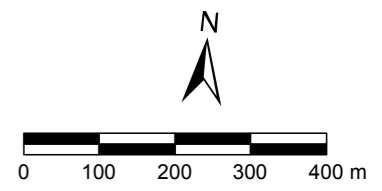


LEGENDA FOGLIO

IMPIANTI IN PROGETTO

- PIL
- METANODOTTO IN PROGETTO

- Laghi e invasi (fascia di tutela 300 m) - Art. 142 comma 1 Lettera b
- Corsi d'Acqua (fascia di tutela 150 m) - Art. 142 Comma 1 Lettera c
- Territori boscati - Art. 142 comma 1 lettera g



SISTEMA TRASPORTO GAS NATURALE SARDEGNA
SEZIONE CENTRO SUD - ALLACCIAMENTO CAGLIARI - MONSERRATO - TR10

AREE VINCOLATE AI SENSI DEL D.LGS 42/04
(1:10.000)

1	Marzo 2017	Revisione Generale - Emissione per Enti	RAP	CHV	PAR	Foglio 39 di 55
0	Gennaio 2017	Emissione per Enti	RAP	CHV	PAR	
REV.	DATA	DESCRIZIONE	ELABORATO	VERIFICATO	APPROVATO	
			Dis.	PG-1024		
			Comm.	5663		Scala 1:10.000

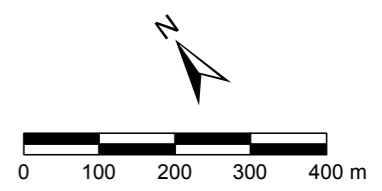


LEGENDA FOGLIO

IMPIANTI IN PROGETTO

- PIL
- METANODOTTO IN PROGETTO

- Laghi e invasi (fascia di tutela 300 m) - Art. 142 comma 1 Lettera b
- Corsi d'Acqua (fascia di tutela 150 m) - Art. 142 Comma 1 Lettera c
- Territori boscati - Art. 142 comma 1 lettera g



SISTEMA TRASPORTO GAS NATURALE SARDEGNA
SEZIONE CENTRO SUD - ALLACCIAMENTO CAGLIARI - MONSERRATO - TR10

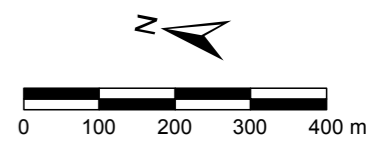
AREE VINCOLATE AI SENSI DEL D.LGS 42/04
(1:10.000)

1	Marzo 2017	Revisione Generale - Emissione per Enti	RAP	CHV	PAR	Foglio 40 di 55
0	Gennaio 2017	Emissione per Enti	RAP	CHV	PAR	
REV.	DATA	DESCRIZIONE	ELABORATO	VERIFICATO	APPROVATO	
			Dis.	PG-1024		
			Comm.	5663		Scala 1:10.000



LEGENDA FOGLIO

- METANODOTTO IN PROGETTO
- Laghi e invasi (fascia di tutela 300 m) - Art. 142 comma 1 Lettera b
- Corsi d'Acqua (fascia di tutela 150 m) - Art. 142 Comma 1 Lettera c
- Territori boscati - Art. 142 comma 1 lettera g



SISTEMA TRASPORTO GAS NATURALE SARDEGNA
SEZIONE CENTRO SUD - ALLACCIAMENTO CAGLIARI - MONSERRATO - TR10

AREE VINCOLATE AI SENSI DEL D.LGS 42/04
(1:10.000)

1	Marzo 2017	Revisione Generale - Emissione per Enti	RAP	CHV	PAR	Foglio 41 di 55
0	Gennaio 2017	Emissione per Enti	RAP	CHV	PAR	
REV.	DATA	DESCRIZIONE	ELABORATO	VERIFICATO	APPROVATO	
			Dis.	PG-1024		Scala 1:10.000
			Comm.	5663		



LEGENDA FOGLIO

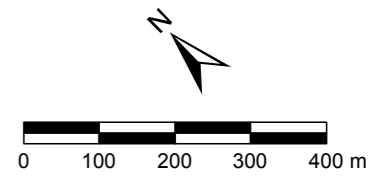
IMPIANTI IN PROGETTO

● Punti di Consegna DSO Locali

— METANODOTTO IN PROGETTO

▨ Corsi d'Acqua (fascia di tutela 150 m) - Art. 142 Comma 1 Lettera c

■ Territori boscati - Art. 142 comma 1 lettera g



SISTEMA TRASPORTO GAS NATURALE SARDEGNA
SEZIONE CENTRO SUD - BRETELLA SULCIS - TR09

AREE VINCOLATE AI SENSI DEL D.LGS 42/04
(1:10.000)

1	Marzo 2017	Revisione Generale - Emissione per Enti	RAP	CHV	PAR	Foglio 42 di 55
0	Gennaio 2017	Emissione per Enti	RAP	CHV	PAR	
REV.	DATA	DESCRIZIONE	ELABORATO	VERIFICATO	APPROVATO	
			Dis.	PG-1024		Scala 1:10.000
			Comm.	5663		



LEGENDA FOGLIO

IMPIANTI IN PROGETTO

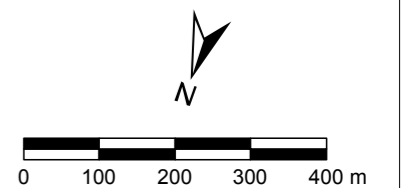
■ Stazioni di Lancio/Ricevimento PIG

— METANODOTTO IN PROGETTO

▨ Laghi e invasi (fascia di tutela 300 m) - Art. 142 comma 1 Lettera b

▨ Corsi d'Acqua (fascia di tutela 150 m) - Art. 142 Comma 1 Lettera c

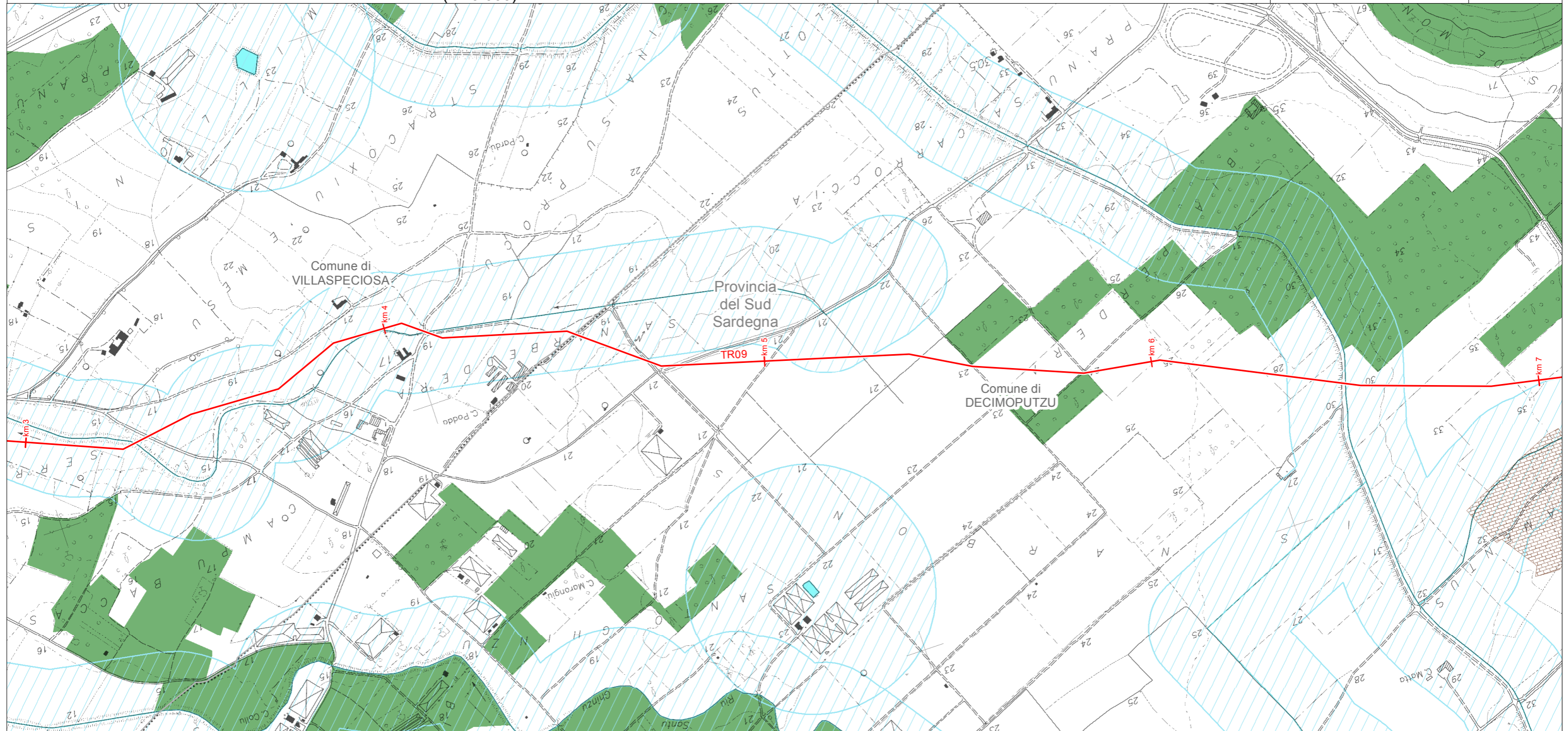
■ Territori boscati - Art. 142 comma 1 lettera g



**SISTEMA TRASPORTO GAS NATURALE SARDEGNA
SEZIONE CENTRO SUD - BRETELLA SULCIS - TR09**

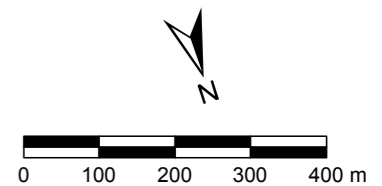
**AREE VINCOLATE AI SENSI DEL D.LGS 42/04
(1:10.000)**

1	Marzo 2017	Revisione Generale - Emissione per Enti	RAP	CHV	PAR	Foglio 43 di 55
0	Gennaio 2017	Emissione per Enti	RAP	CHV	PAR	
REV.	DATA	DESCRIZIONE	ELABORATO	VERIFICATO	APPROVATO	
			Dis.	PG-1024		Scala 1:10.000
			Comm.	5663		



LEGENDA FOGLIO

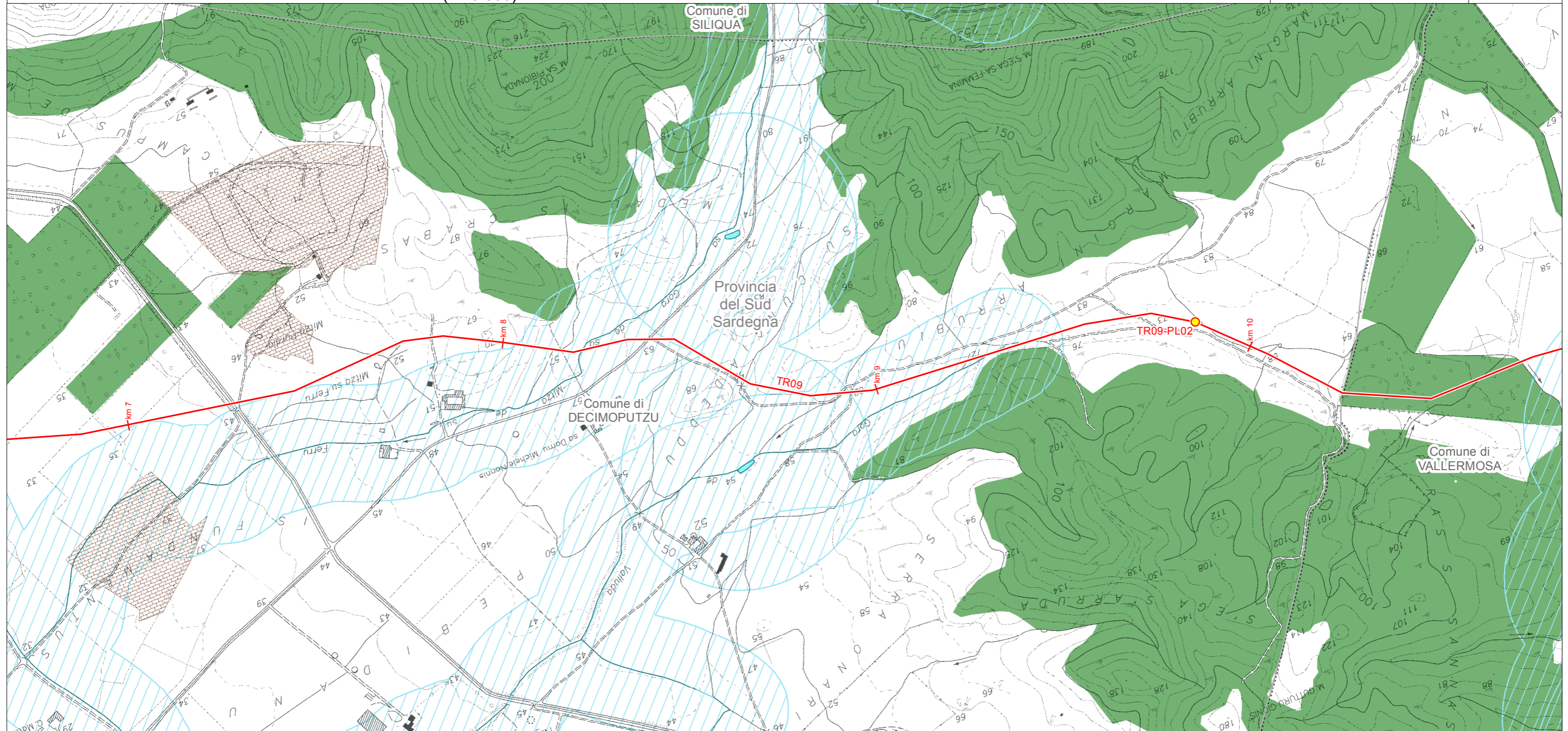
- METANODOTTO IN PROGETTO
- Laghi e invasi (fascia di tutela 300 m) - Art. 142 comma 1 Lettera b
- Corsi d'Acqua (fascia di tutela 150 m) - Art. 142 Comma 1 Lettera c
- Territori boscati - Art. 142 comma 1 lettera g



SISTEMA TRASPORTO GAS NATURALE SARDEGNA
SEZIONE CENTRO SUD - BRETELLA SULCIS - TR09

AREE VINCOLATE AI SENSI DEL D.LGS 42/04
(1:10.000)

1	Marzo 2017	Revisione Generale - Emissione per Enti	RAP	CHV	PAR	Foglio 44 di 55
0	Gennaio 2017	Emissione per Enti	RAP	CHV	PAR	
REV.	DATA	DESCRIZIONE	ELABORATO	VERIFICATO	APPROVATO	
			Dis.	PG-1024		Scala 1:10.000
			Comm.	5663		



LEGENDA FOGLIO

IMPIANTI IN PROGETTO

- PIL
- METANODOTTO IN PROGETTO

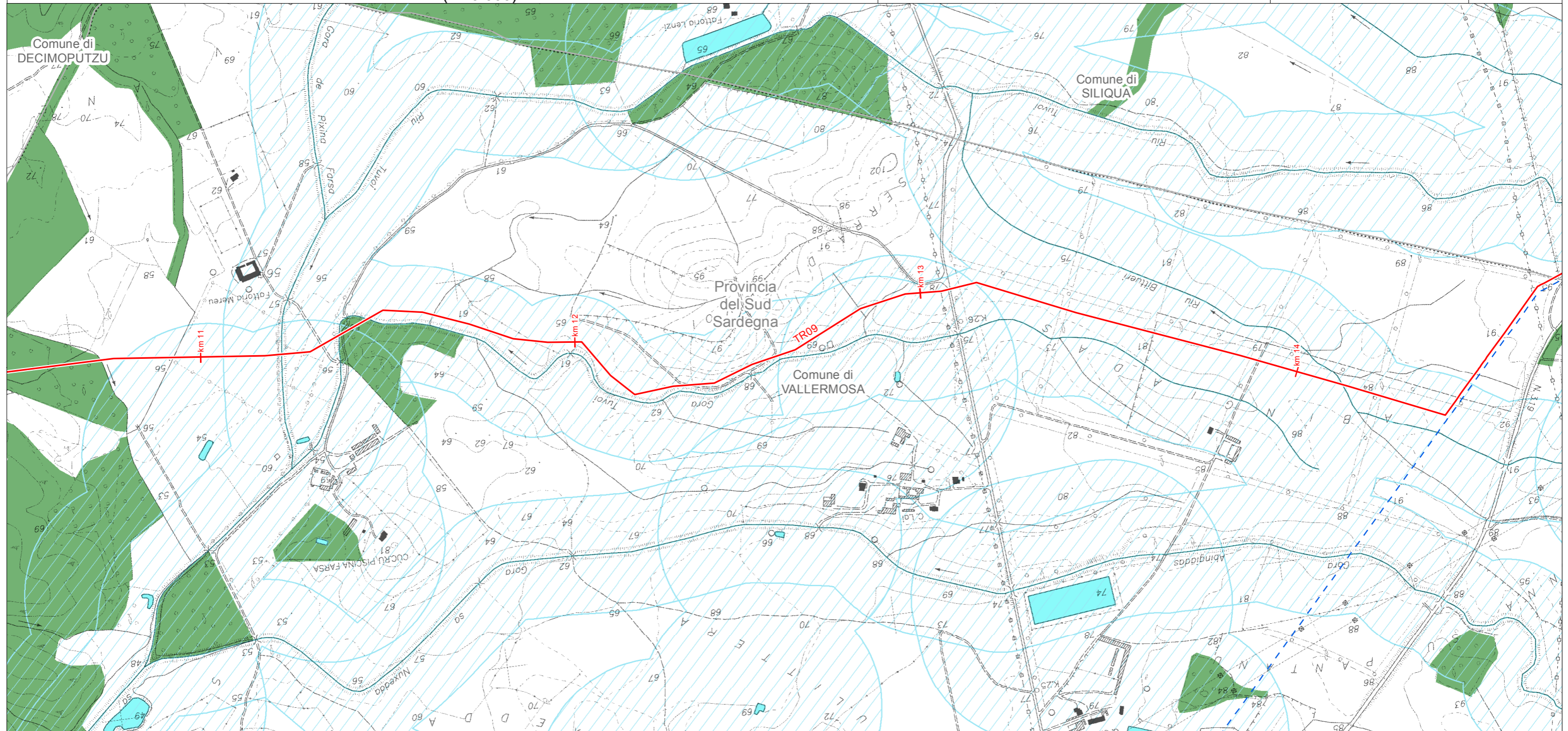
- Laghi e invasi (fascia di tutela 300 m) - Art. 142 comma 1 Lettera b
- Corsi d'Acqua (fascia di tutela 150 m) - Art. 142 Comma 1 Lettera c
- Territori boscati - Art. 142 comma 1 lettera g



**SISTEMA TRASPORTO GAS NATURALE SARDEGNA
SEZIONE CENTRO SUD - BRETELLA SULCIS - TR09**

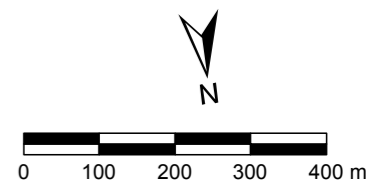
**AREE VINCOLATE AI SENSI DEL D.LGS 42/04
(1:10.000)**

1	Marzo 2017	Revisione Generale - Emissione per Enti	RAP	CHV	PAR	Foglio 45 di 55
0	Gennaio 2017	Emissione per Enti	RAP	CHV	PAR	
REV.	DATA	DESCRIZIONE	ELABORATO	VERIFICATO	APPROVATO	
			Dis.	PG-1024		Scala 1:10.000
			Comm.	5663		



LEGENDA FOGLIO

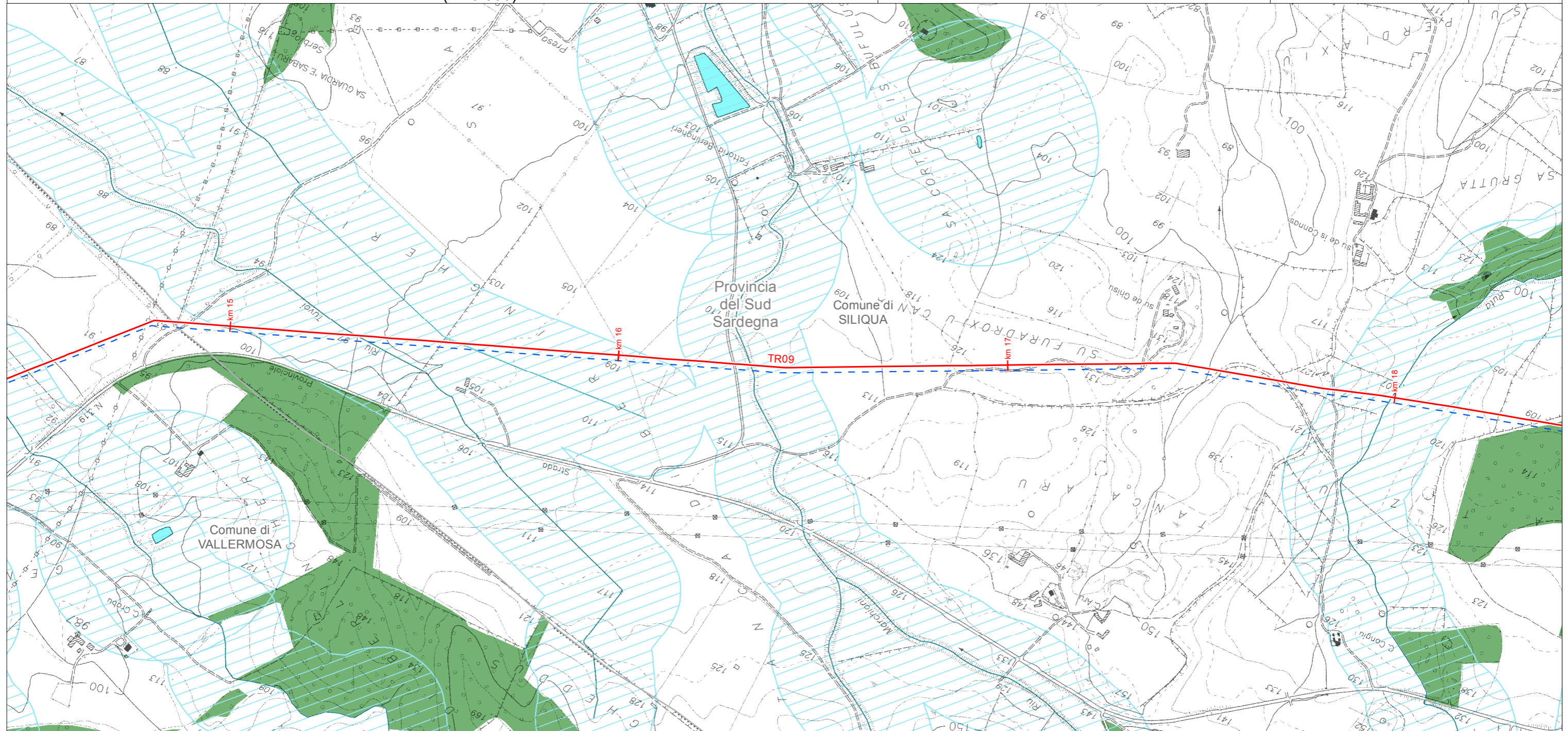
- METANODOTTO IN PROGETTO
- - - PROGETTO METANODOTTO GALSI
- Laghi e invasi (fascia di tutela 300 m) - Art. 142 comma 1 Lettera b
- Corsi d'Acqua (fascia di tutela 150 m) - Art. 142 Comma 1 Lettera c
- Territori boscati - Art. 142 comma 1 lettera g



**SISTEMA TRASPORTO GAS NATURALE SARDEGNA
SEZIONE CENTRO SUD - BRETELLA SULCIS - TR09**

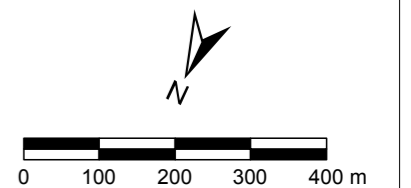
**AREE VINCOLATE AI SENSI DEL D.LGS 42/04
(1:10.000)**

1	Marzo 2017	Revisione Generale - Emissione per Enti	RAP	CHV	PAR	Foglio 46 di 55
0	Gennaio 2017	Emissione per Enti	RAP	CHV	PAR	
REV.	DATA	DESCRIZIONE	ELABORATO	VERIFICATO	APPROVATO	
			Dis.	PG-1024		Scala 1:10.000
			Comm.	5663		



LEGENDA FOGLIO

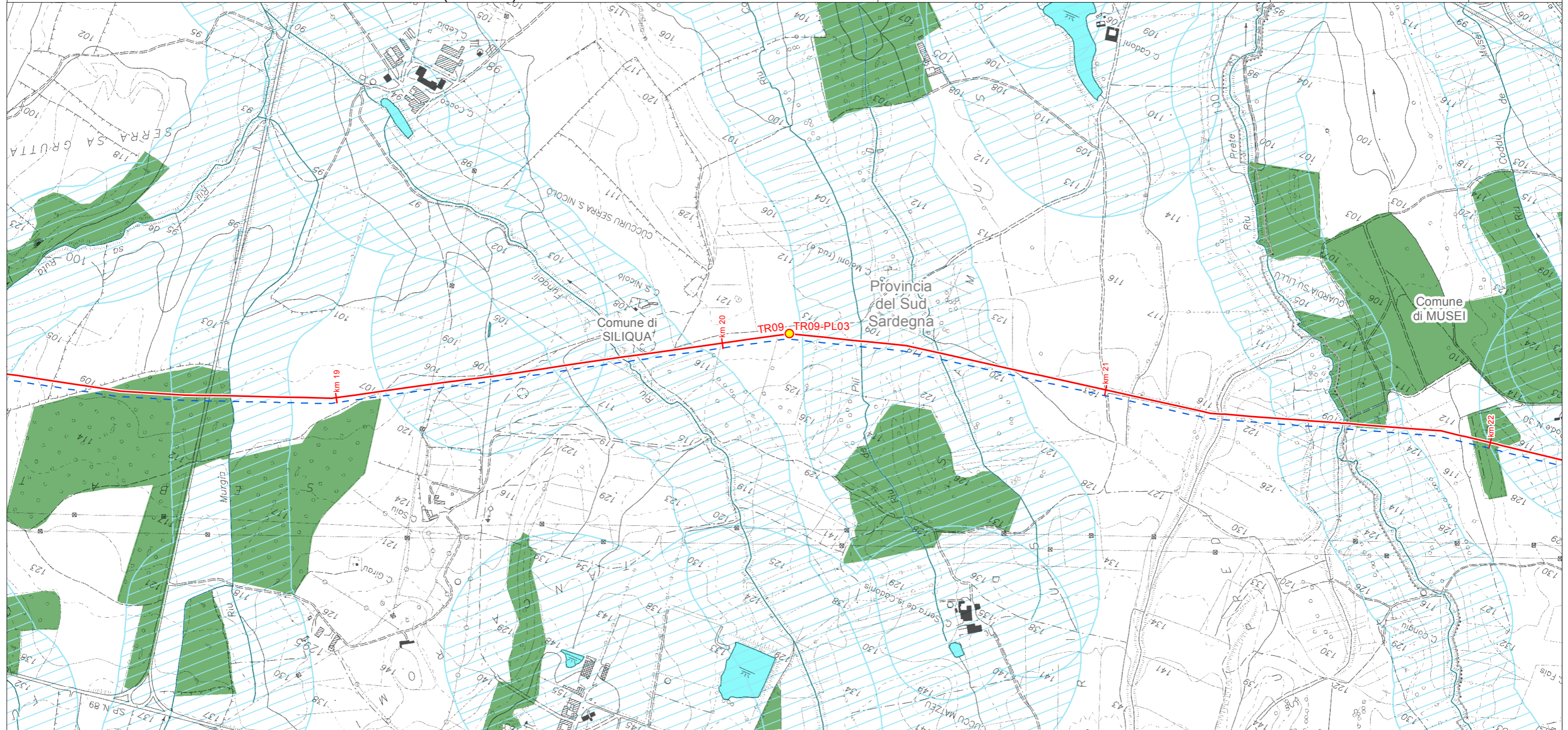
- METANODOTTO IN PROGETTO
- - - PROGETTO METANODOTTO GALSI
- Laghi e invasi (fascia di tutela 300 m) - Art. 142 comma 1 Lettera b
- Corsi d'Acqua (fascia di tutela 150 m) - Art. 142 Comma 1 Lettera c
- Territori boscati - Art. 142 comma 1 lettera g



SISTEMA TRASPORTO GAS NATURALE SARDEGNA
SEZIONE CENTRO SUD - BRETTELLA SULCIS - TR09

AREE VINCOLATE AI SENSI DEL D.LGS 42/04
(1:10.000)

1	Marzo 2017	Revisione Generale - Emissione per Enti	RAP	CHV	PAR	Foglio 47 di 55
0	Gennaio 2017	Emissione per Enti	RAP	CHV	PAR	
REV.	DATA	DESCRIZIONE	ELABORATO	VERIFICATO	APPROVATO	
			Dis.	PG-1024		Scala 1:10.000
			Comm.	5663		



LEGENDA FOGLIO

IMPIANTI IN PROGETTO



PIL

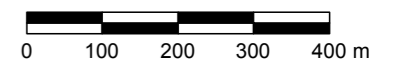
METANODOTTO IN PROGETTO

PROGETTO METANODOTTO GALSI

Laghi e invasi (fascia di tutela 300 m) - Art. 142 comma 1 Lettera b

Corsi d'Acqua (fascia di tutela 150 m) - Art. 142 Comma 1 Lettera c

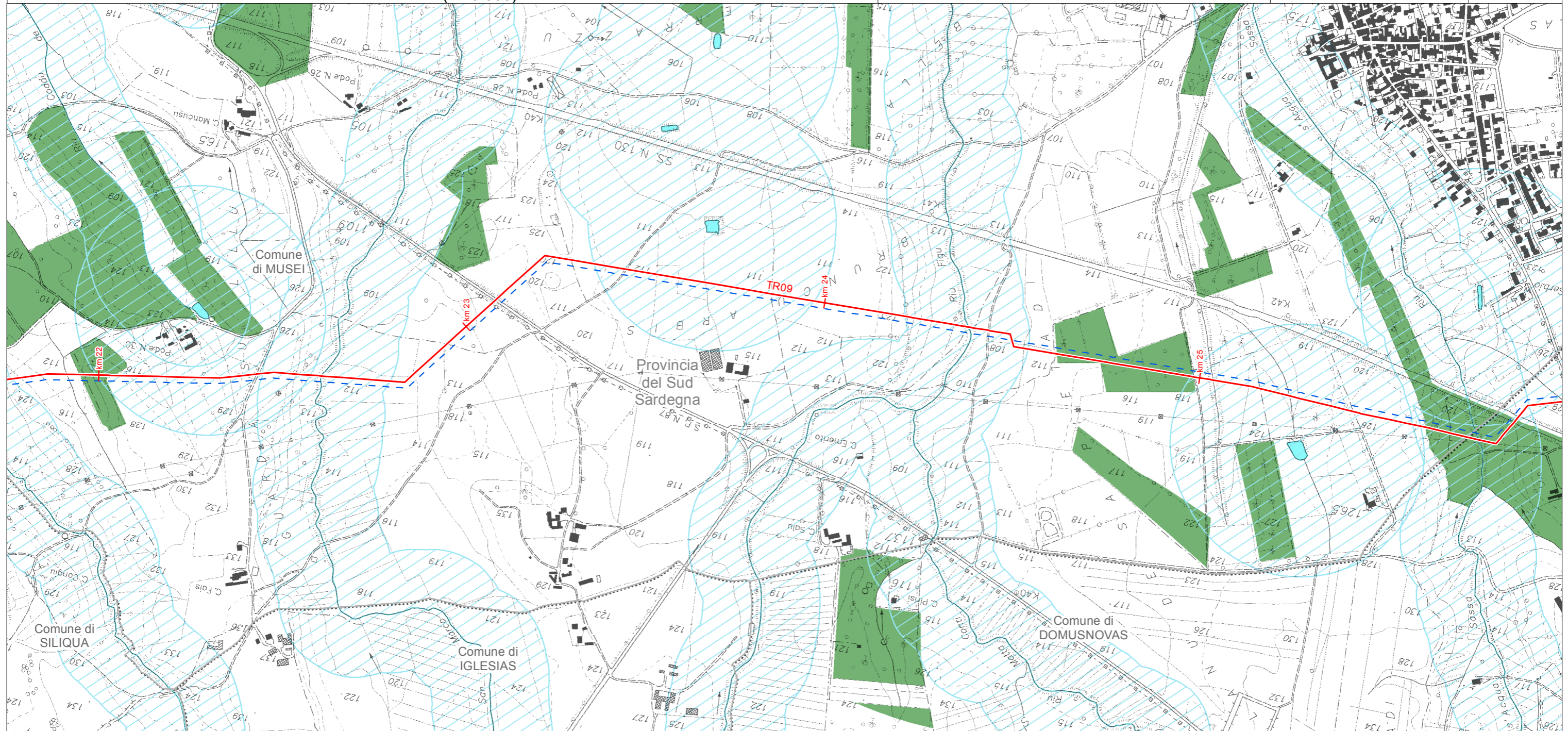
Territori boscati - Art. 142 comma 1 lettera g






**SISTEMA TRASPORTO GAS NATURALE SARDEGNA
SEZIONE CENTRO SUD - BRETELLA SULCIS - TR09**

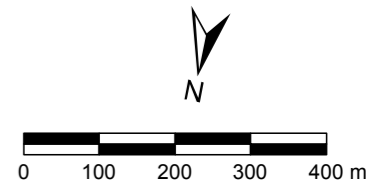
**AREE VINCOLATE AI SENSI DEL D.LGS 42/04
(1:10.000)**

1	Marzo 2017	Revisione Generale - Emissione per Enti	RAP	CHV	PAR	Foglio 48 di 55
0	Gennaio 2017	Emissione per Enti	RAP	CHV	PAR	
REV.	DATA	DESCRIZIONE	ELABORATO	VERIFICATO	APPROVATO	
 			Dis.	PG-1024		Scala 1:10.000
			Comm.	5663		



LEGENDA FOGLIO

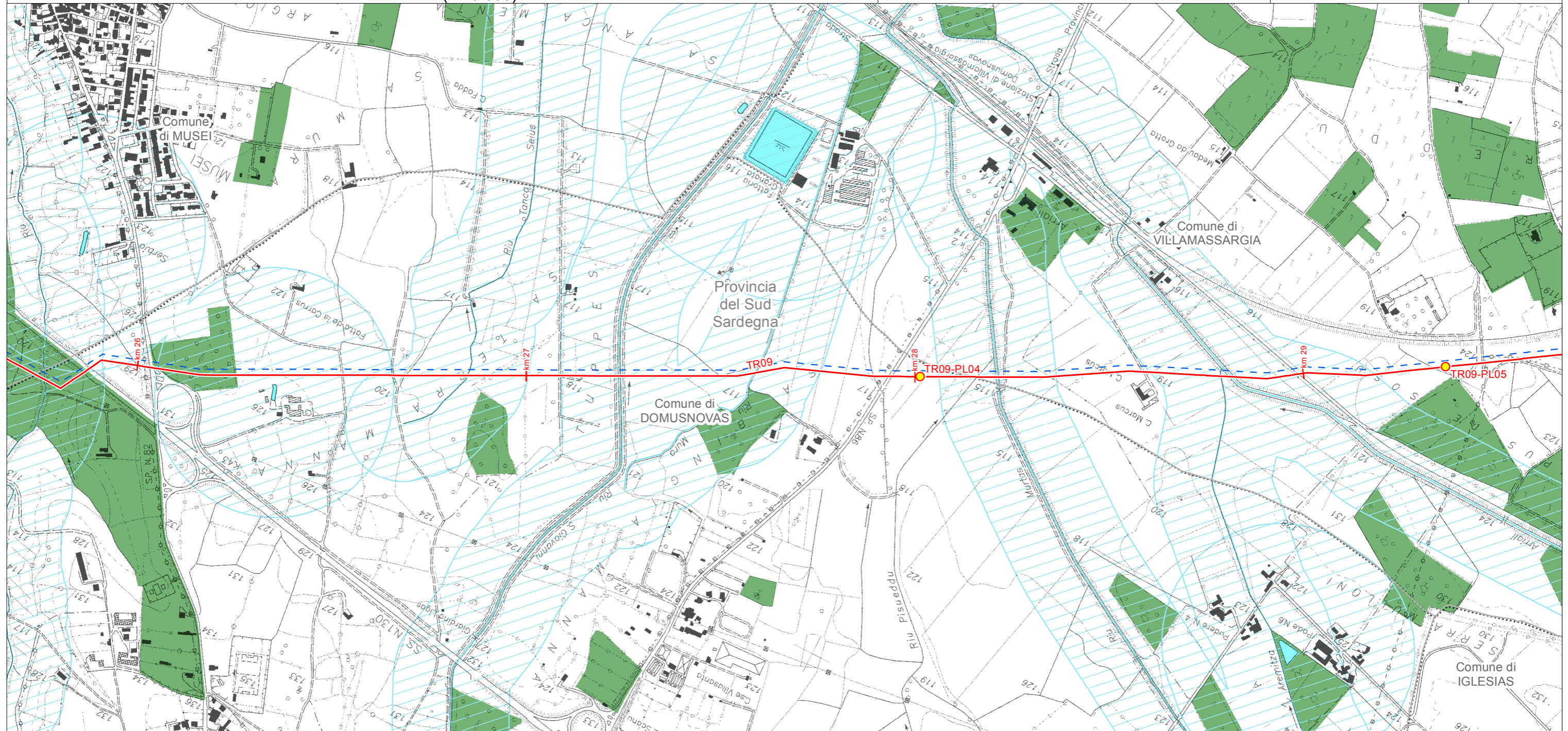
- METANODOTTO IN PROGETTO
- - - PROGETTO METANODOTTO GALSI
-  Laghi e invasi (fascia di tutela 300 m) - Art. 142 comma 1 Lettera b
-  Corsi d'Acqua (fascia di tutela 150 m) - Art. 142 Comma 1 Lettera c
-  Territori boscati - Art. 142 comma 1 lettera g



SISTEMA TRASPORTO GAS NATURALE SARDEGNA
SEZIONE CENTRO SUD - BRETELLA SULCIS - TR09

AREE VINCOLATE AI SENSI DEL D.LGS 42/04
(1:10.000)

1	Marzo 2017	Revisione Generale - Emissione per Enti	RAP	CHV	PAR	Foglio 49 di 55
0	Gennaio 2017	Emissione per Enti	RAP	CHV	PAR	
REV.	DATA	DESCRIZIONE	ELABORATO	VERIFICATO	APPROVATO	
			Dis.	PG-1024		Scala 1:10.000
			Comm.	5663		

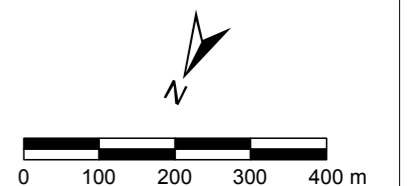


LEGENDA FOGLIO

IMPIANTI IN PROGETTO

- PIL
- METANODOTTO IN PROGETTO
- - - PROGETTO METANODOTTO GALSI

- Laghi e invasi (fascia di tutela 300 m) - Art. 142 comma 1 Lettera b
- Corsi d'Acqua (fascia di tutela 150 m) - Art. 142 Comma 1 Lettera c
- Territori boscati - Art. 142 comma 1 lettera g



SISTEMA TRASPORTO GAS NATURALE SARDEGNA
SEZIONE CENTRO SUD - BRETELLA SULCIS - TR09

AREE VINCOLATE AI SENSI DEL D.LGS 42/04
(1:10.000)

1	Marzo 2017	Revisione Generale - Emissione per Enti	RAP	CHV	PAR	Foglio 50 di 55
0	Gennaio 2017	Emissione per Enti	RAP	CHV	PAR	
REV.	DATA	DESCRIZIONE	ELABORATO	VERIFICATO	APPROVATO	
			Dis.	PG-1024		
			Comm.	5663		Scala 1:10.000

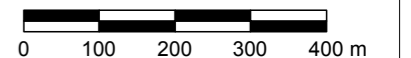


LEGENDA FOGLIO

IMPIANTI IN PROGETTO

- PIL
- METANODOTTO IN PROGETTO
- - - PROGETTO METANODOTTO GALSÌ

- Laghi e invasi (fascia di tutela 300 m) - Art. 142 comma 1 Lettera b
- Corsi d'Acqua (fascia di tutela 150 m) - Art. 142 Comma 1 Lettera c
- Territori boscati - Art. 142 comma 1 lettera g



SISTEMA TRASPORTO GAS NATURALE SARDEGNA
SEZIONE CENTRO SUD - BRETELLA SULCIS - TR09

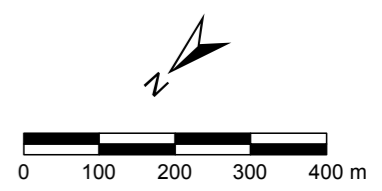
AREE VINCOLATE AI SENSI DEL D.LGS 42/04
(1:10.000)

1	Marzo 2017	Revisione Generale - Emissione per Enti	RAP	CHV	PAR	Foglio 51 di 55
0	Gennaio 2017	Emissione per Enti	RAP	CHV	PAR	
REV.	DATA	DESCRIZIONE	ELABORATO	VERIFICATO	APPROVATO	
			Dis.	PG-1024		Scala 1:10.000
			Comm.	5663		



LEGENDA FOGLIO

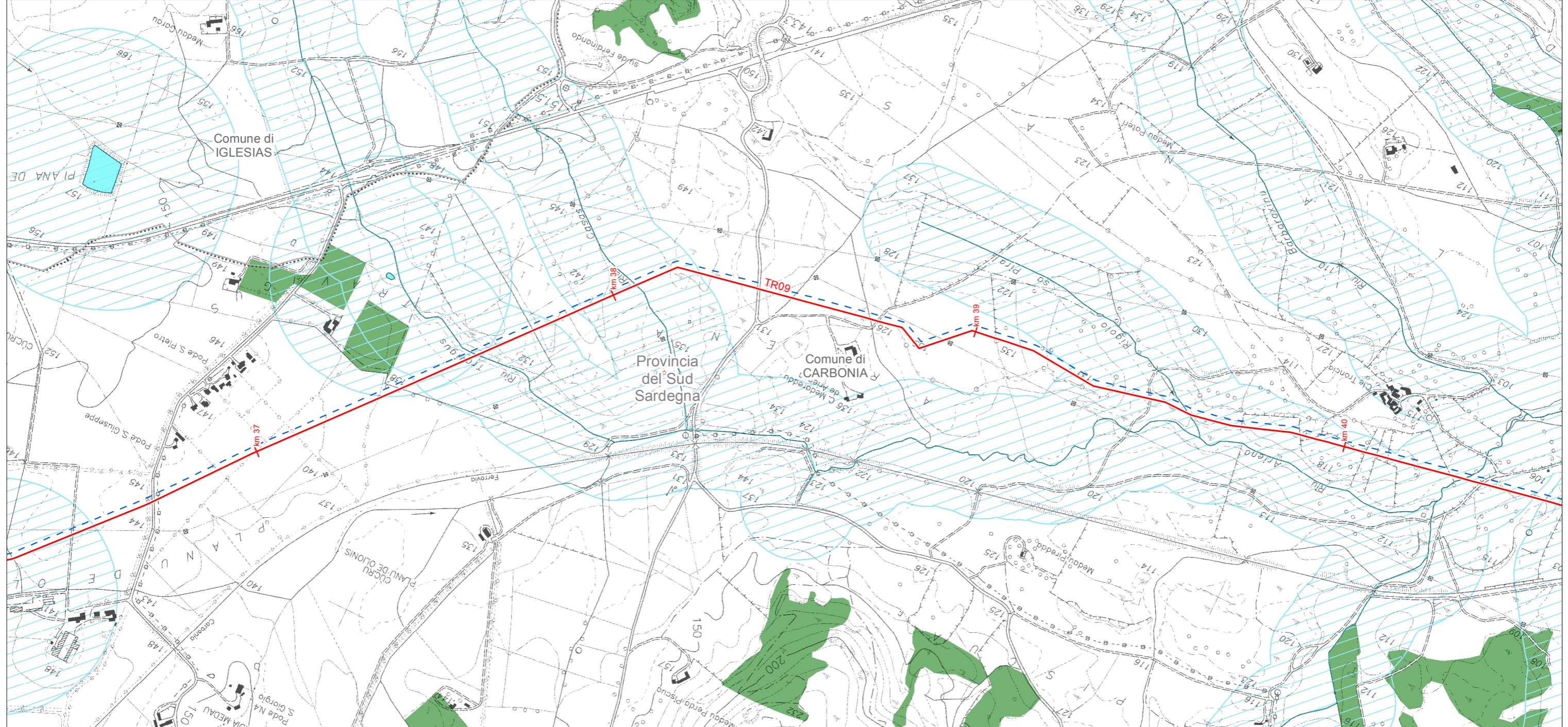
- METANODOTTO IN PROGETTO
- - - PROGETTO METANODOTTO GALSI
- Laghi e invasi (fascia di tutela 300 m) - Art. 142 comma 1 Lettera b
- Corsi d'Acqua (fascia di tutela 150 m) - Art. 142 Comma 1 Lettera c
- Territori boscati - Art. 142 comma 1 lettera g






**SISTEMA TRASPORTO GAS NATURALE SARDEGNA
SEZIONE CENTRO SUD - BRETELLA SULCIS - TR09**

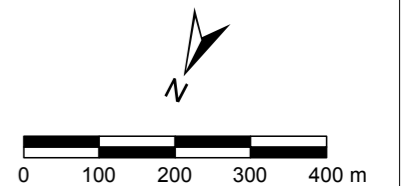
**AREE VINCOLATE AI SENSI DEL D.LGS 42/04
(1:10.000)**

1	Marzo 2017	Revisione Generale - Emissione per Enti	RAP	CHV	PAR	Foglio 52 di 55
0	Gennaio 2017	Emissione per Enti	RAP	CHV	PAR	
REV.	DATA	DESCRIZIONE	ELABORATO	VERIFICATO	APPROVATO	
 			Dis.	PG-1024		Scala 1:10.000
			Comm.	5663		



LEGENDA FOGLIO

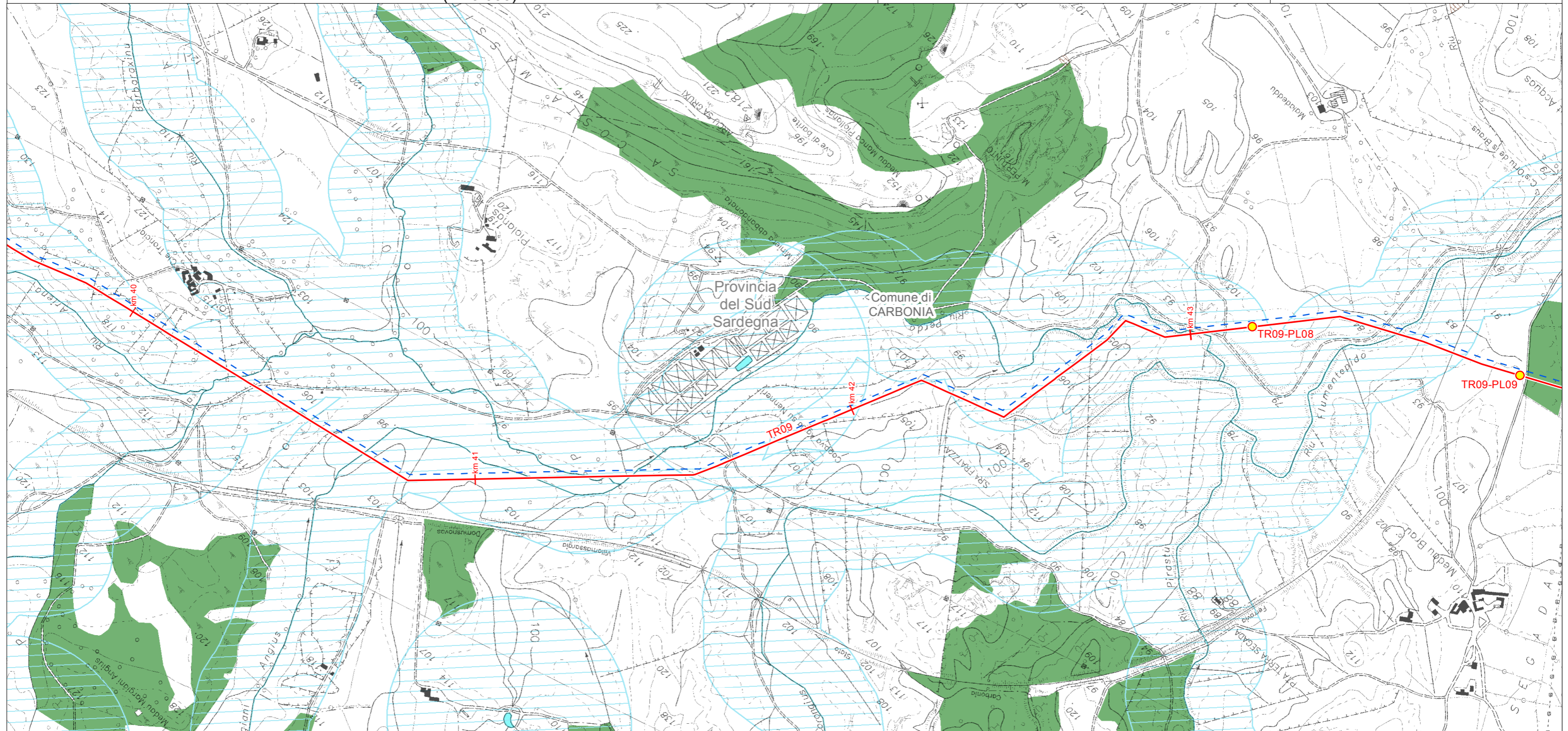
- METANODOTTO IN PROGETTO
- - - PROGETTO METANODOTTO GALSI
-  Laghi e invasi (fascia di tutela 300 m) - Art. 142 comma 1 Lettera b
-  Corsi d'Acqua (fascia di tutela 150 m) - Art. 142 Comma 1 Lettera c
-  Territori boscati - Art. 142 comma 1 lettera g



**SISTEMA TRASPORTO GAS NATURALE SARDEGNA
SEZIONE CENTRO SUD - BRETELLA SULCIS - TR09**

**AREE VINCOLATE AI SENSI DEL D.LGS 42/04
(1:10.000)**

1	Marzo 2017	Revisione Generale - Emissione per Enti	RAP	CHV	PAR	Foglio 53 di 55
0	Gennaio 2017	Emissione per Enti	RAP	CHV	PAR	
REV.	DATA	DESCRIZIONE	ELABORATO	VERIFICATO	APPROVATO	
			Dis.	PG-1024		Scala 1:10.000
			Comm.	5663		



LEGENDA FOGLIO

IMPIANTI IN PROGETTO



PIL



Aree di interesse archeologico - Art. 142 Comma 1 Lettera m

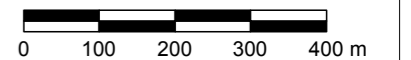
— METANODOTTO IN PROGETTO

- - - PROGETTO METANODOTTO GALSÌ

▨ Laghi e invasi (fascia di tutela 300 m) - Art. 142 comma 1 Lettera b

▨ Corsi d'Acqua (fascia di tutela 150 m) - Art. 142 Comma 1 Lettera c

■ Territori boscati - Art. 142 comma 1 lettera g



SISTEMA TRASPORTO GAS NATURALE SARDEGNA
SEZIONE CENTRO SUD - BRETELLA SULCIS - TR09

AREE VINCOLATE AI SENSI DEL D.LGS 42/04
(1:10.000)

1	Marzo 2017	Revisione Generale - Emissione per Enti	RAP	CHV	PAR	Foglio 54 di 55
0	Gennaio 2017	Emissione per Enti	RAP	CHV	PAR	
REV.	DATA	DESCRIZIONE	ELABORATO	VERIFICATO	APPROVATO	
			Dis.	PG-1024		Scala 1:10.000
			Comm.	5663		



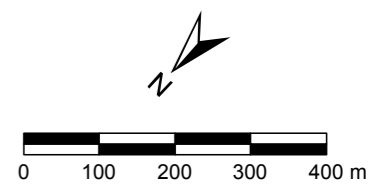
LEGENDA FOGLIO

IMPIANTI IN PROGETTO

- PIL
- METANODOTTO IN PROGETTO
- - - PROGETTO METANODOTTO GALSI


Corsi d'Acqua (fascia di tutela 150 m) - Art. 142 Comma 1 Lettera c

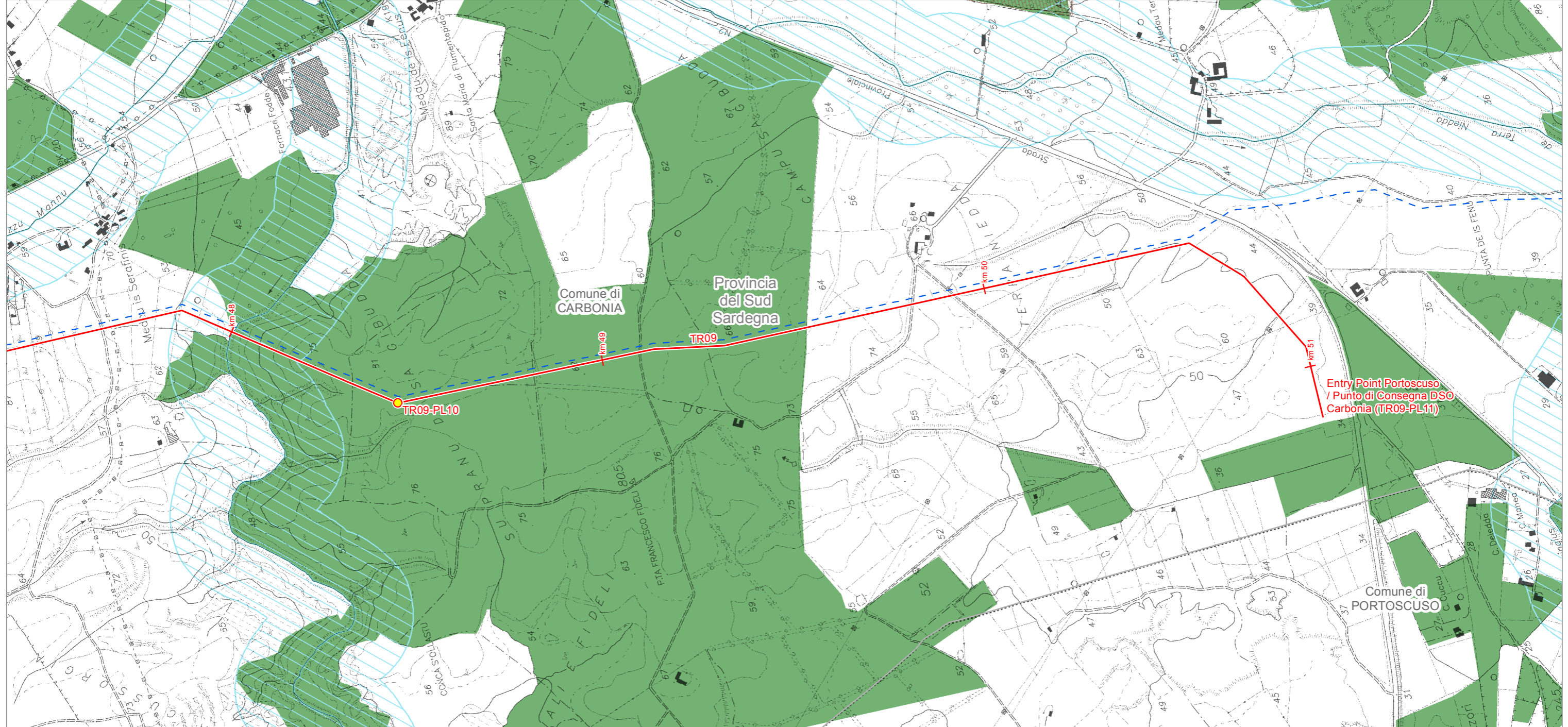
Territori boscati - Art. 142 comma 1 lettera g



SISTEMA TRASPORTO GAS NATURALE SARDEGNA
SEZIONE CENTRO SUD - BRETELLA SULCIS - TR09

AREE VINCOLATE AI SENSI DEL D.LGS 42/04
(1:10.000)

1	Marzo 2017	Revisione Generale - Emissione per Enti	RAP	CHV	PAR	Foglio 55 di 55
0	Gennaio 2017	Emissione per Enti	RAP	CHV	PAR	
REV.	DATA	DESCRIZIONE	ELABORATO	VERIFICATO	APPROVATO	
 			Dis.	PG-1024		Scala 1:10.000
			Comm.	5663		



LEGENDA FOGLIO

IMPIANTI IN PROGETTO

- PIL
- METANODOTTO IN PROGETTO
- - - PROGETTO METANODOTTO GALSÌ
- Corsi d'Acqua (fascia di tutela 150 m) - Art. 142 Comma 1 Lettera c
- Territori boscati - Art. 142 comma 1 lettera g
- Aree di interesse archeologico - Art. 142 Comma 1 Lettera m

