










LEGENDA

SIMBOLOGIA CARTOGRAFICA

-  Metanodotto in progetto (Tratto in esame)
-  Metanodotto in progetto (Altri tratti)
-  Terminali principali in progetto
-  Impianti di linea in progetto
-  Limite di foglio
-  Confini comunali
-  Confini provinciali
-  Corsi d'acqua
-  Progetto metanodotto GALSI 48"





SIMBOLOGIA PER CENSIMENTO RECETTORI

-  Abitazione
-  Altro
-  Azienda



COROGRAFIA 1:500'000



Progressiva chilometrica	N.
Tronco di Metanodotto	TR-XX
Comune	COMUNE
Provincia	PROVINCIA
Impianto	TIPO - N. - PROG.
Attraversamenti stradale	 ATTRAVERSAMENTO E PK
Attraversamenti corsi d'acqua	 ATTRAVERSAMENTO E PK
Attraversamenti ferroviario	 ATTRAVERSAMENTO E PK
Altri attraversamenti	 ATTRAVERSAMENTO E PK
Vertici	Vn

REV.	DATA	DESCRIZIONE	ELABORATO	VERIFICATO	APPROVATO
1	12-06-2017	Emissione per Enti	COPPOLA	BRUZZO	LAUNARO
0	12-05-2017	Emissione in bozza per verifica SVA	COPPOLA	BRUZZO	LAUNARO
 			COMMESSA	UNITA'	
SISTEMA TRASPORTO GAS NATURALE SARDEGNA-SEZIONE CENTRO-NORD PROGETTO DEFINITIVO			5663	000	
			DISEGNO	PG-1115	
PLANIMETRIA TRACCIATO SU ORTOFOTOCARTA 1:10.000 DORSALE CENTRO-NORD_CODRONGIANOS-PALMAS ARBOREA DN 400 (16"), DP 75 bar			REVISIONE	1	
			FOGLIO	0 di 27	
			SCALA	1: 10 000	

SISTEMA TRASPORTO GAS NATURALE SARDEGNA - SEZIONE CENTRO-NORD
 PROGETTO DEFINITIVO

PLANIMETRIA TRACCIATO SU ORTOFOTOCARTA 1:10.000
 DORSALE CENTRO-NORD_CODRONGIANOS-PALMAS ARBOREA
 DN400 (16"), DP 75 bar

1	12-06-2017	Emissione per Enti	COPPOLA	BRUZZO	LAUNARO	Foglio 1 di 27
0	12-05-2017	Emissione in bozza per verifica SVA	COPPOLA	BRUZZO	LAUNARO	
REV.	DATA	DESCRIZIONE	ELABORATO	VERIFICATO	APPROVATO	
			Dis.	PG-1115		Scala 1:10.000
			Comm.	5663		



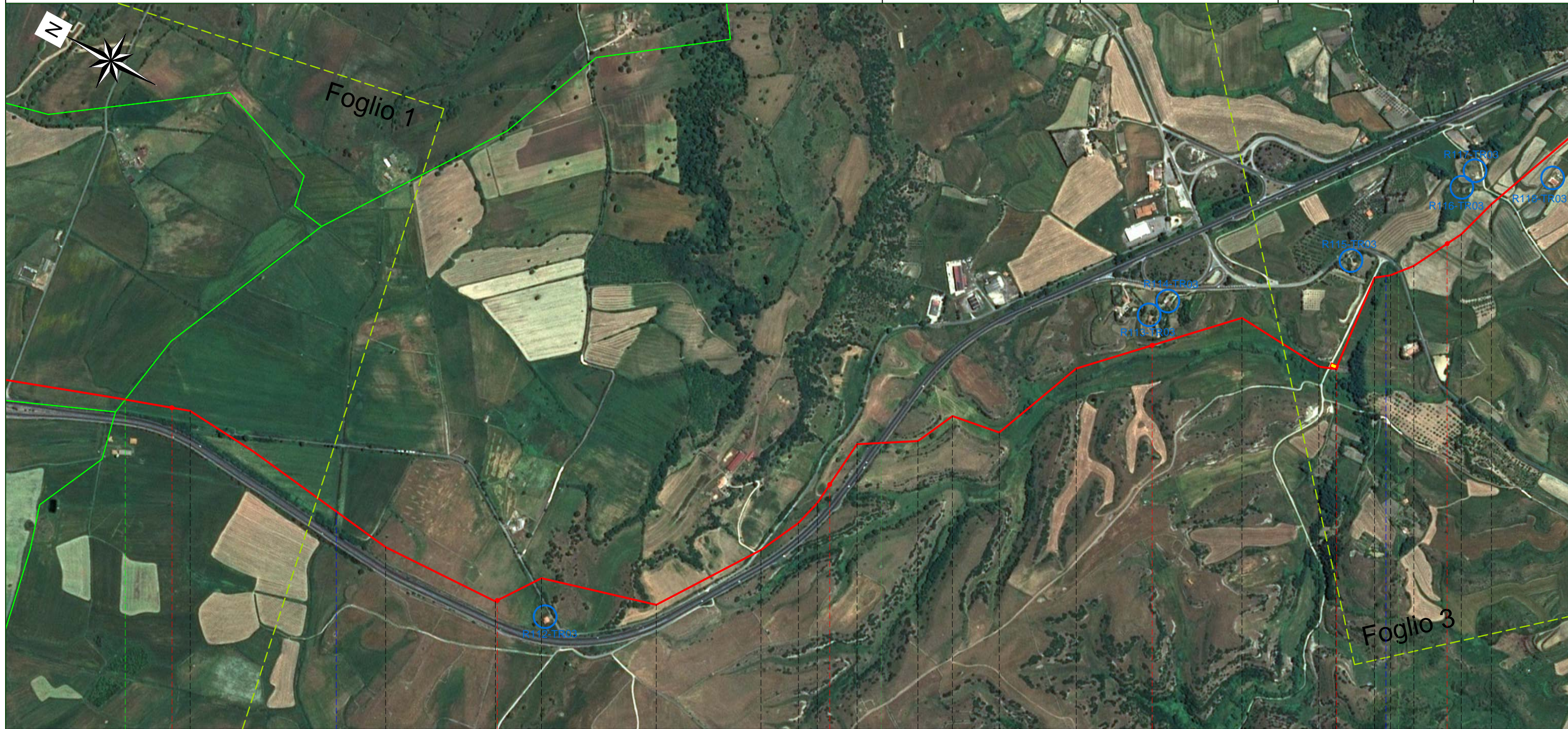
Foglio 2

0	1	2	3
TR-03 DORSALE CENTRO-NORD			
CODRONGIANOS		SILIGO	
SASSARI		SASSARI	
TR03-PL01 - Stazione L/R Km 00+000			
Canale			
V0	V1	V2	V5

SISTEMA TRASPORTO GAS NATURALE SARDEGNA - SEZIONE CENTRO-NORD
 PROGETTO DEFINITIVO

1	12-06-2017	Emissione per Enti	COPPOLA	BRUZZO	LAUNARO	Foglio 2 di 27
0	12-05-2017	Emissione in bozza per verifica SVA	COPPOLA	BRUZZO	LAUNARO	
REV.	DATA	DESCRIZIONE	ELABORATO	VERIFICATO	APPROVATO	
			Dis.	PG-1115		Scala 1:10.000
			Comm.	5663		

PLANIMETRIA TRACCIATO SU ORTOFOTOCARTA 1:10.000
 DORSALE CENTRO-NORD_CODRONGIANOS-PALMAS ARBOREA
 DN400 (16"), DP 75 bar

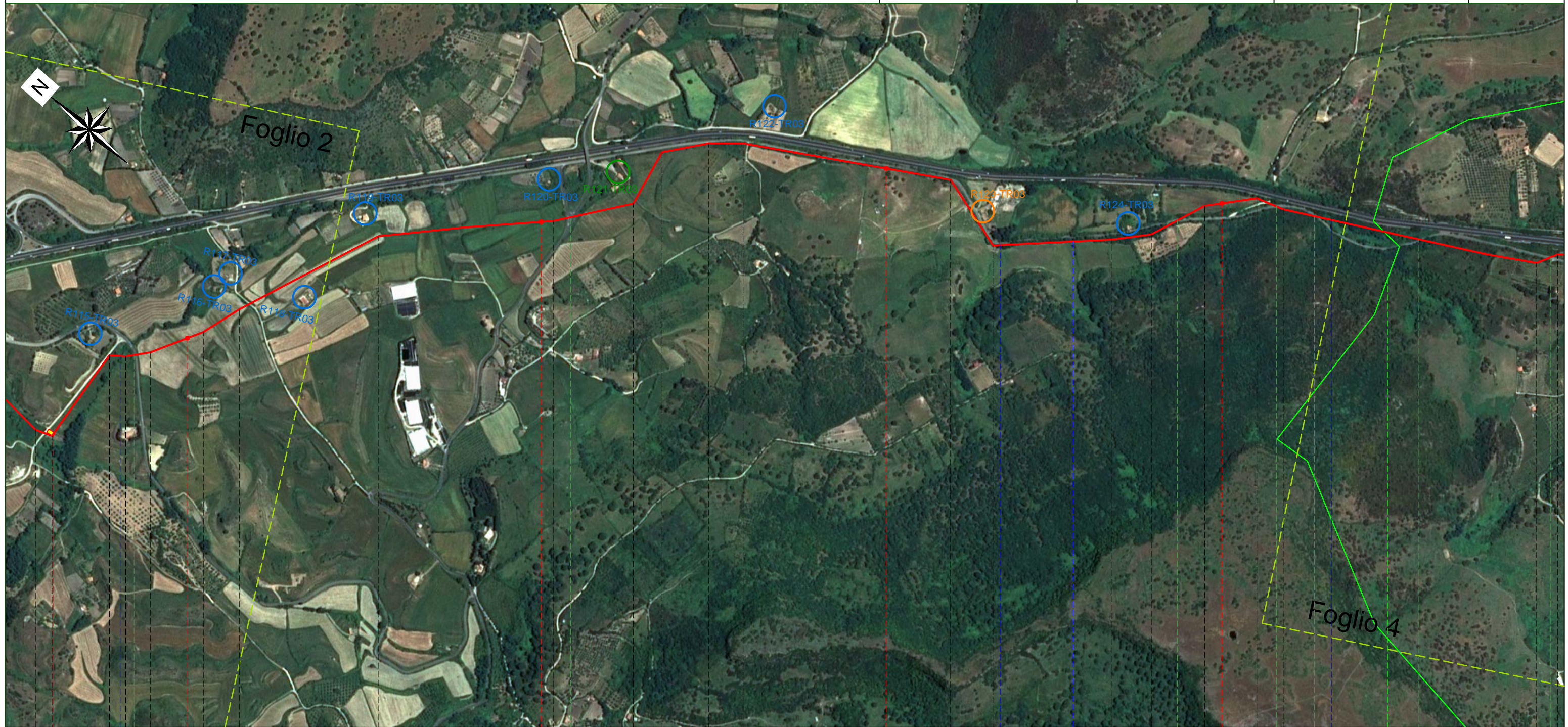


TR-03 DORSALE CENTRO-NORD																																																																							
CODRONGIANOS																			SILIGO																																																				
SASSARI																			SASSARI																																																				
V5				V6				V7				V8				V9				V10				V11/V12				V13				V14				V15				V16				V17				V18				V19/V20				V21/V22				V23				V24				V25			

SISTEMA TRASPORTO GAS NATURALE SARDEGNA - SEZIONE CENTRO-NORD
 PROGETTO DEFINITIVO

PLANIMETRIA TRACCIATO SU ORTOFOTOCARTA 1:10.000
 DORSALE CENTRO-NORD_CODRONGIANOS-PALMAS ARBOREA
 DN400 (16"), DP 75 bar

1	12-06-2017	Emissione per Enti	COPPOLA	BRUZZO	LAUNARO	Foglio 3 di 27
0	12-05-2017	Emissione in bozza per verifica SVA	COPPOLA	BRUZZO	LAUNARO	
REV.	DATA	DESCRIZIONE	ELABORATO	VERIFICATO	APPROVATO	
			Dis.	PG-1115		Scala 1:10.000
			Comm.	5663		

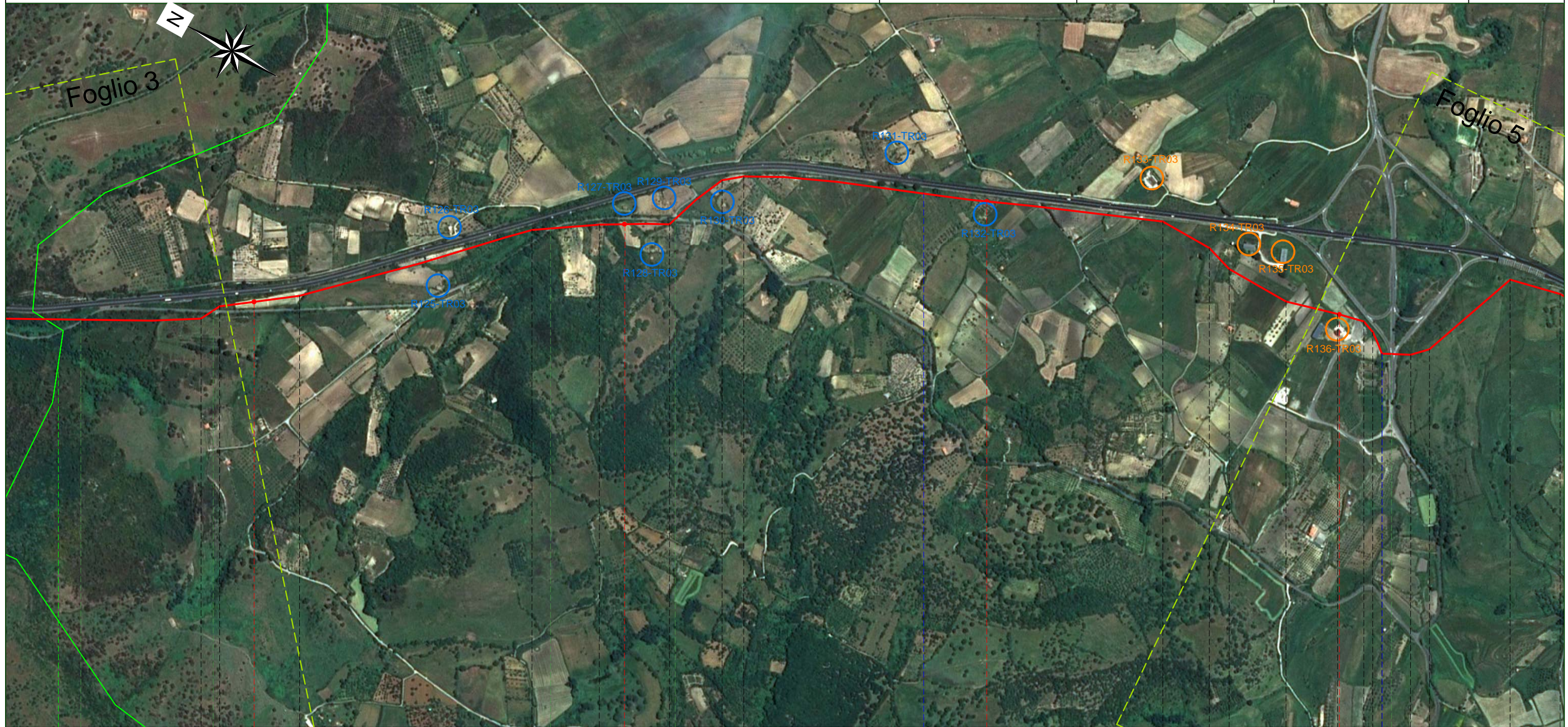


TR-03 DORSALE CENTRO-NORD																					
SILIGO										BONNANARO											
SASSARI										SASSARI											
SP41bis (Km 6+852)		SP80 Siligo Ardara (Km 8+065)										SP128 (Km 9+873)		SP128 (Km 10+149)		SP128 (Km 10+252)		SP128 Cagliari Sassari (Km 10+888)		SP128 (Km 10+553)	
● Riu Fontana (Km 6+820)												● Canale		● Canale		● Canale					
V19/V20	V21	V22/V23	V24	V25	V26	V27	V28	V29	V30	V31	V32	V33	V34	V35	V36	V37	V38	V39	V40		

SISTEMA TRASPORTO GAS NATURALE SARDEGNA - SEZIONE CENTRO-NORD
 PROGETTO DEFINITIVO

PLANIMETRIA TRACCIATO SU ORTOFOTOCARTA 1:10.000
 DORSALE CENTRO-NORD_CODRONGIANOS-PALMAS ARBOREA
 DN400 (16"), DP 75 bar

1	12-06-2017	Emissione per Enti	COPPOLA	BRUZZO	LAUNARO	Foglio 4 di 27
0	12-05-2017	Emissione in bozza per verifica SVA	COPPOLA	BRUZZO	LAUNARO	
REV.	DATA	DESCRIZIONE	ELABORATO	VERIFICATO	APPROVATO	
			Dis.	PG-1115		Scala 1:10.000
			Comm.	5663		



11 12 13 14

TR-03 DORSALE CENTRO-NORD

SILIGO	BONNANARO																				
SASSARI	SASSARI																				
● SP128 (Km 10+553)	● SP128 Cagliari Sassari (Km 10+888)	● SP128 (Km 11+805)	● SP128 (Km 12+139)													● SP128 Bis (Km 14+183)					
				Riu Nughes (12+821) ●												● Canale					
V39V40	V41	V42	V43	V44	V45	V46						V47	V48V49	V50	V51	V52	V53	V54	V55V56	V57	V58

SISTEMA TRASPORTO GAS NATURALE SARDEGNA - SEZIONE CENTRO-NORD
 PROGETTO DEFINITIVO

1	12-06-2017	Emissione per Enti	COPPOLA	BRUZZO	LAUNARO	Foglio 5 di 27
0	12-05-2017	Emissione in bozza per verifica SVA	COPPOLA	BRUZZO	LAUNARO	
REV.	DATA	DESCRIZIONE	ELABORATO	VERIFICATO	APPROVATO	
			Dis.	PG-1115		Scala 1:10.000
			Comm.	5663		

PLANIMETRIA TRACCIATO SU ORTOFOTOCARTA 1:10.000
 DORSALE CENTRO-NORD_CODRONGIANOS-PALMAS ARBOREA
 DN400 (16"), DP 75 bar



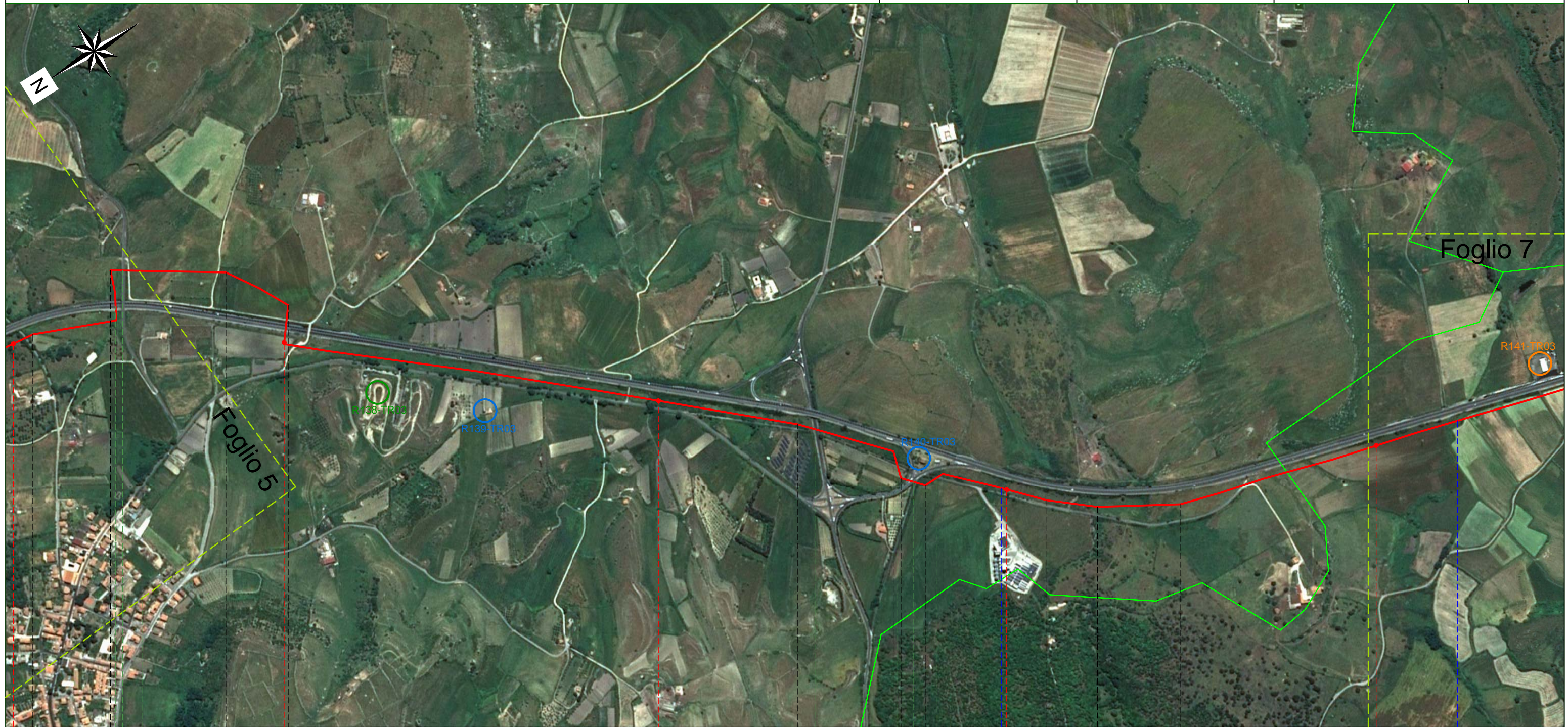
14	15	16	17	18																								
TR-03 DORSALE CENTRO-NORD																												
BONNANARO SASSARI			TORRALBA SASSARI																									
SP128 Bis (Km 14+183)			SS131 (Km 18+317)																									
Canale			Riu Mazzone (Km 16+513) Canale																									
V51	V52	V53	V54	V55	V56	V57	V58	V59	V60	V61	V62	V63	V64	V65	V66	V67	V68	V69	V70	V71	V72	V72a	V73	V73a	V74	V75	V76	V77

Il presente disegno e' di proprieta' aziendale - La Societa' tutelera' i propri diritti a termine di legge.

SISTEMA TRASPORTO GAS NATURALE SARDEGNA - SEZIONE CENTRO-NORD
 PROGETTO DEFINITIVO

PLANIMETRIA TRACCIATO SU ORTOFOTOCARTA 1:10.000
 DORSALE CENTRO-NORD_CODRONGIANOS-PALMAS ARBOREA
 DN400 (16"), DP 75 bar

1	12-06-2017	Emissione per Enti	COPPOLA	BRUZZO	LAUNARO	Foglio 6 di 27
0	12-05-2017	Emissione in bozza per verifica SVA	COPPOLA	BRUZZO	LAUNARO	
REV.	DATA	DESCRIZIONE	ELABORATO	VERIFICATO	APPROVATO	
			Dis.	PG-1115		Scala 1:10.000
			Comm.	5663		



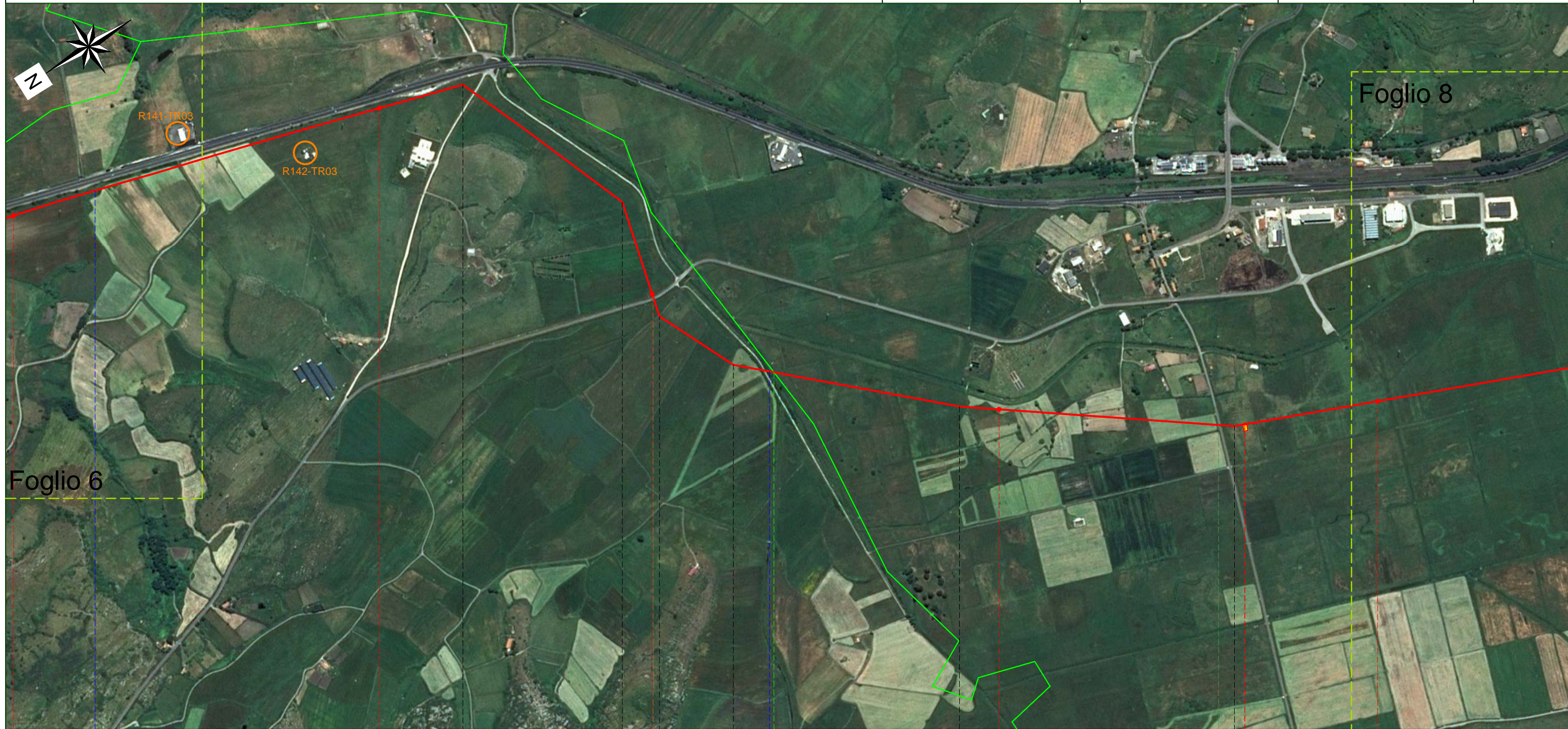
18	19	20	21	22
TR-03 DORSALE CENTRO-NORD				
TORRALBA			CHEREMULE	
SASSARI			SASSARI	
SS131 (Km 18+317)	SP83 (Km 18+444)	SS131 (Km 18+963)	SS131 bis (Km 20+440)	SS131 (Km 20+736)
			SS131 (Declassata)	SS131 (Declassata)
			Canale	Canale
				Canale
V75	V77V76	V78	V80V79	V81
				V82V83 V84V85
				V86
				V87
				V88

Il presente disegno e' di proprieta' aziendale - La Societa' tutelera' i propri diritti a termine di legge.

SISTEMA TRASPORTO GAS NATURALE SARDEGNA - SEZIONE CENTRO-NORD
 PROGETTO DEFINITIVO

1	12-06-2017	Emissione per Enti	COPPOLA	BRUZZO	LAUNARO	Foglio 7 di 27
0	12-05-2017	Emissione in bozza per verifica SVA	COPPOLA	BRUZZO	LAUNARO	
REV.	DATA	DESCRIZIONE	ELABORATO	VERIFICATO	APPROVATO	
			Dis.	PG-1115		Scala 1:10.000
			Comm.	5663		

PLANIMETRIA TRACCIATO SU ORTOFOTOCARTA 1:10.000
 DORSALE CENTRO-NORD_CODRONGIANOS-PALMAS ARBOREA
 DN400 (16"), DP 75 bar



22	23	24	25	26
TR-03 DORSALE CENTRO-NORD				
CHERMULE SASSARI			GIAVE SASSARI	
			TR03-PL04 - P.I.L. Km 25+646	
			● SP30	● SP124 (Km 25+557)
		● Canale	● Canale Riu Mannu di Mores/Ozieri (Km 24+411)	
		V89	V90 V91 V92	V93 V94

SISTEMA TRASPORTO GAS NATURALE SARDEGNA - SEZIONE CENTRO-NORD
 PROGETTO DEFINITIVO

1	12-06-2017	Emissione per Enti	COPPOLA	BRUZZO	LAUNARO	Foglio 8 di 27
0	12-05-2017	Emissione in bozza per verifica SVA	COPPOLA	BRUZZO	LAUNARO	
REV.	DATA	DESCRIZIONE	ELABORATO	VERIFICATO	APPROVATO	
			Dis.	PG-1115		Scala 1:10.000
			Comm.	5663		

PLANIMETRIA TRACCIATO SU ORTOFOTOCARTA 1:10.000
 DORSALE CENTRO-NORD_CODRONGIANOS-PALMAS ARBOREA
 DN400 (16"), DP 75 bar

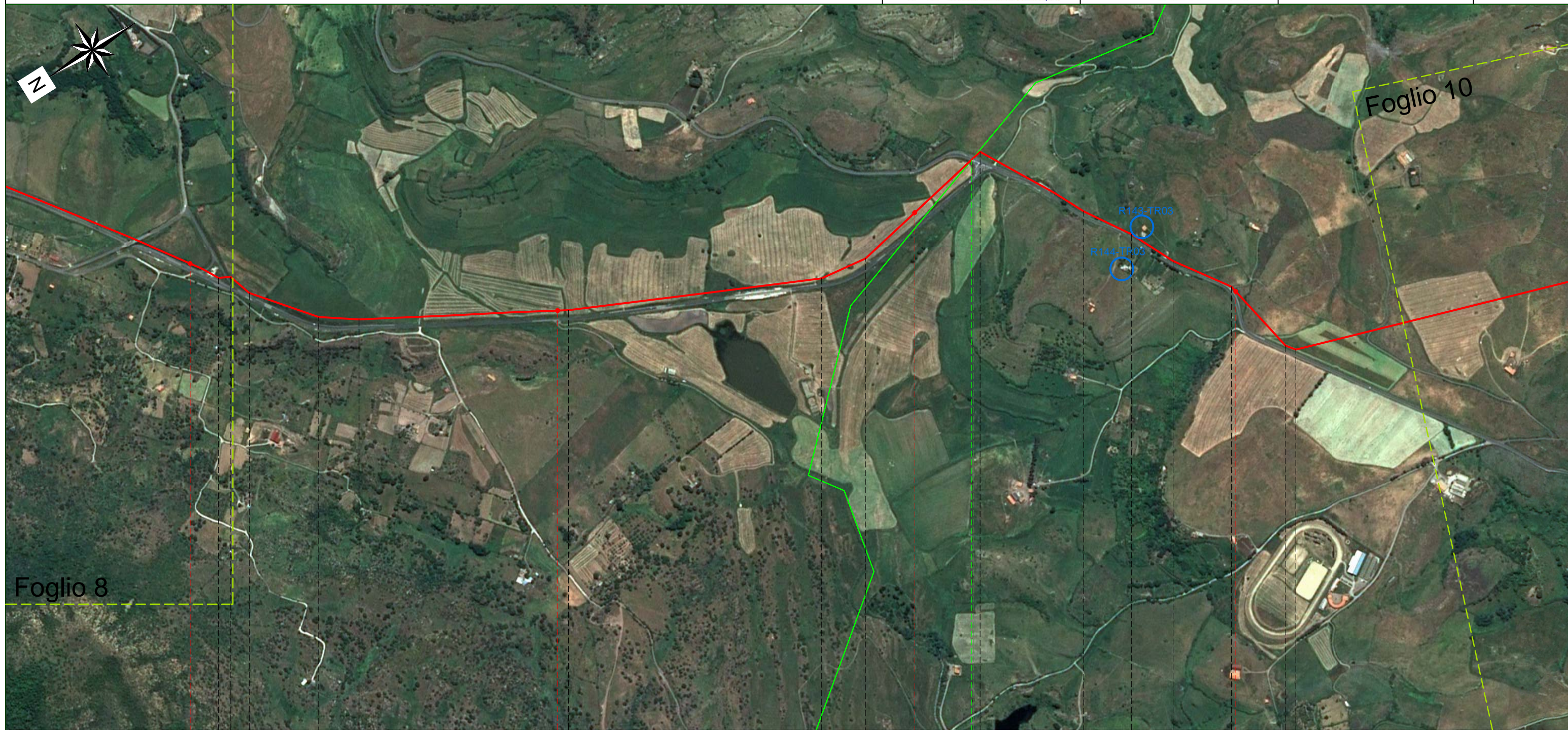


26	27	28	29	30
TR-03 DORSALE CENTRO-NORD				
GIAVE		COSSOINE		
SASSARI		SASSARI		
● Variante SS 292 dir (Km 28+604)				
● Canale ● Canale				
V95		V96 V97		V98 V99 V100

SISTEMA TRASPORTO GAS NATURALE SARDEGNA - SEZIONE CENTRO-NORD
 PROGETTO DEFINITIVO

PLANIMETRIA TRACCIATO SU ORTOFOTOCARTA 1:10.000
 DORSALE CENTRO-NORD_CODRONGIANOS-PALMAS ARBOREA
 DN400 (16"), DP 75 bar

1	12-06-2017	Emissione per Enti	COPPOLA	BRUZZO	LAUNARO	Foglio 9 di 27
0	12-05-2017	Emissione in bozza per verifica SVA	COPPOLA	BRUZZO	LAUNARO	
REV.	DATA	DESCRIZIONE	ELABORATO	VERIFICATO	APPROVATO	
			Dis.	PG-1115		Scala 1:10.000
			Comm.	5663		



30											31											32											33																																											
COSSOINE											TR-03 DORSALE CENTRO-NORD											POZZOMAGGIORE																																																						
SASSARI											SS292 (Km 32+209)											SASSARI																																																						
V99 V100 V101											V102 V103											V104											V105 V106											V107											V108 V109 V110											V111 V112V113										

SISTEMA TRASPORTO GAS NATURALE SARDEGNA - SEZIONE CENTRO-NORD
 PROGETTO DEFINITIVO

PLANIMETRIA TRACCIATO SU ORTOFOTOCARTA 1:10.000
 DORSALE CENTRO-NORD_CODRONGIANOS-PALMAS ARBOREA
 DN400 (16"), DP 75 bar

1	12-06-2017	Emissione per Enti	COPPOLA	BRUZZO	LAUNARO	Foglio 10 di 27
0	12-05-2017	Emissione in bozza per verifica SVA	COPPOLA	BRUZZO	LAUNARO	
REV.	DATA	DESCRIZIONE	ELABORATO	VERIFICATO	APPROVATO	
			Dis. PG-1115			Scala 1:10.000
			Comm. 5663			

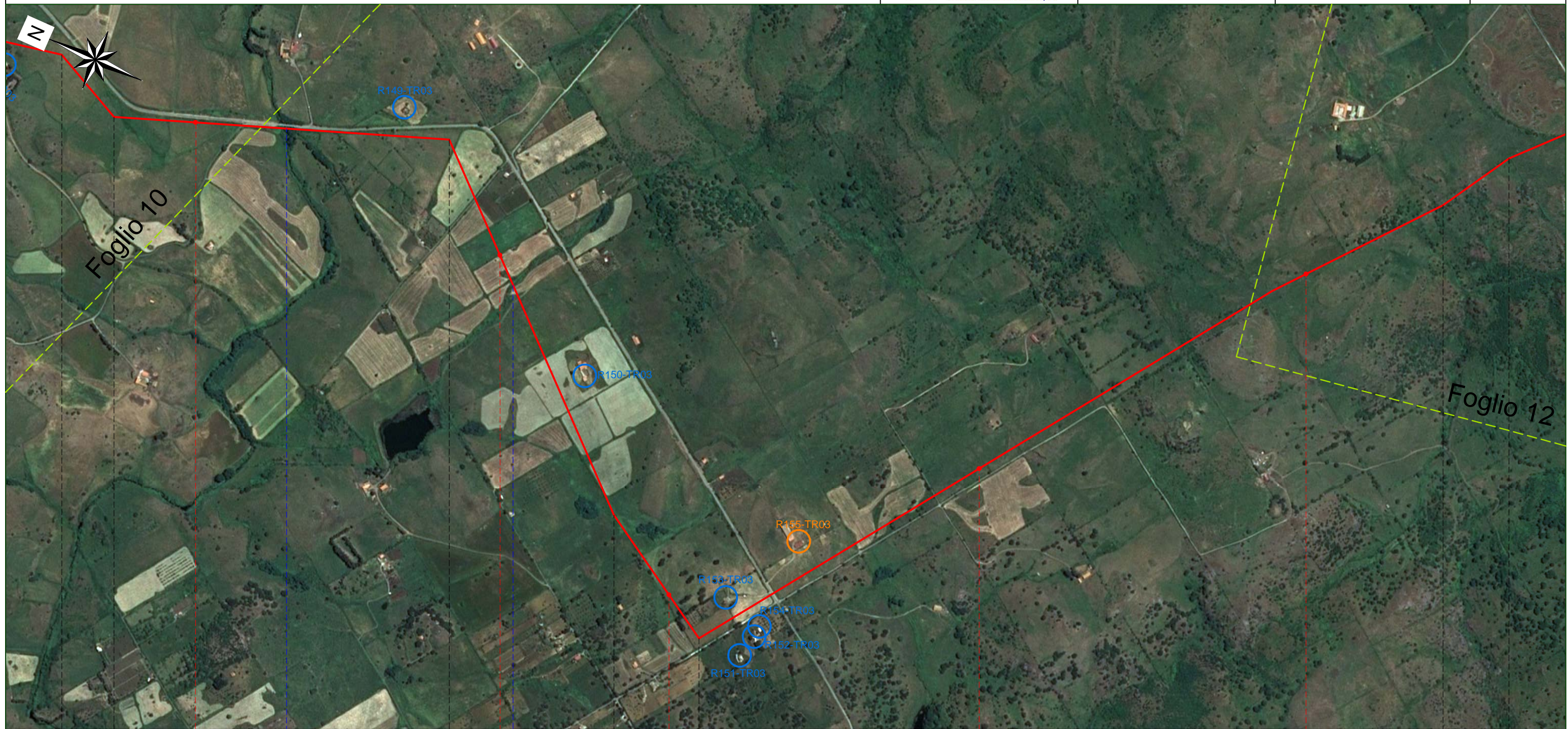


34	35	36	37	38
TR-03 DORSALE CENTRO-NORD				
POZZOMAGGIORE				
SASSARI				
V114	V115	V116	V117	V118
				V119
				V120

SISTEMA TRASPORTO GAS NATURALE SARDEGNA - SEZIONE CENTRO-NORD
 PROGETTO DEFINITIVO

PLANIMETRIA TRACCIATO SU ORTOFOTOCARTA 1:10.000
 DORSALE CENTRO-NORD_CODRONGIANOS-PALMAS ARBOREA
 DN400 (16"), DP 75 bar

1	12-06-2017	Emissione per Enti	COPPOLA	BRUZZO	LAUNARO	Foglio 11 di 27
0	12-05-2017	Emissione in bozza per verifica SVA	COPPOLA	BRUZZO	LAUNARO	
REV.	DATA	DESCRIZIONE	ELABORATO	VERIFICATO	APPROVATO	
			Dis. PG-1115			Scala 1:10.000
			Comm. 5663			



38	39	40	41	42
TR-03 DORSALE CENTRO-NORD				
POZZOMAGGIORE				
SASSARI				
● Riu sa Pontigia (Km 38+261)		● Riu Carvonarza (Km 39+107)		
V119	V120	V121	V122	V123
				V124

SISTEMA TRASPORTO GAS NATURALE SARDEGNA - SEZIONE CENTRO-NORD
 PROGETTO DEFINITIVO

1	12-06-2017	Emissione per Enti	COPPOLA	BRUZZO	LAUNARO	Foglio 12 di 27
0	12-05-2017	Emissione in bozza per verifica SVA	COPPOLA	BRUZZO	LAUNARO	
REV.	DATA	DESCRIZIONE	ELABORATO	VERIFICATO	APPROVATO	
			Dis.	PG-1115		Scala 1:10.000
			Comm.	5663		

PLANIMETRIA TRACCIATO SU ORTOFOTOCARTA 1:10.000
 DORSALE CENTRO-NORD_CODRONGIANOS-PALMAS ARBOREA
 DN400 (16"), DP 75 bar



42	43	44	45	46
TR-03 DORSALE CENTRO-NORD				
POZZOMAGGIORE				
SASSARI				
SINDIA				
NUORO				
Riu Mannu (Km 46+334) ●				
V124	V124a	V125	V126	V127

SISTEMA TRASPORTO GAS NATURALE SARDEGNA - SEZIONE CENTRO-NORD
 PROGETTO DEFINITIVO

1	12-06-2017	Emissione per Enti	COPPOLA	BRUZZO	LAUNARO	Foglio 13 di 27
0	12-05-2017	Emissione in bozza per verifica SVA	COPPOLA	BRUZZO	LAUNARO	
REV.	DATA	DESCRIZIONE	ELABORATO	VERIFICATO	APPROVATO	

PLANIMETRIA TRACCIATO SU ORTOFOTOCARTA 1:10.000
 DORSALE CENTRO-NORD_CODRONGIANOS-PALMAS ARBOREA
 DN400 (16"), DP 75 bar



Dis.	PG-1115	Scala 1:10.000
Comm.	5663	



47 48 49 50

TR-03 DORSALE CENTRO-NORD

POZZOMAGGIORE

SINDIA

SASSARI

NUORO

TR03-PL07 - P.I.L.
Km 48+972

TR03-PL08 - P.I.D.I.
Km 49+434

SS129 bis (Km 48+898)

SS129 bis (Km 49+397)

Riu Mannu (Km 46+334)

Ferrovia (Km 49+116)

V128

V129

V130

V131

V132

SISTEMA TRASPORTO GAS NATURALE SARDEGNA - SEZIONE CENTRO-NORD
 PROGETTO DEFINITIVO

1	12-06-2017	Emissione per Enti	COPPOLA	BRUZZO	LAUNARO
0	12-05-2017	Emissione in bozza per verifica SVA	COPPOLA	BRUZZO	LAUNARO
REV.	DATA	DESCRIZIONE	ELABORATO	VERIFICATO	APPROVATO

Foglio
14
 di 27

PLANIMETRIA TRACCIATO SU ORTOFOTOCARTA 1:10.000
 DORSALE CENTRO-NORD_CODRONGIANOS-PALMAS ARBOREA
 DN400 (16"), DP 75 bar



Dis.	PG-1115
Comm.	5663

Scala
 1:10.000



51 52 53 54

TR-03 DORSALE CENTRO-NORD

SINDIA
 NUORO

MACOMER
 NUORO

V132

V133 V134

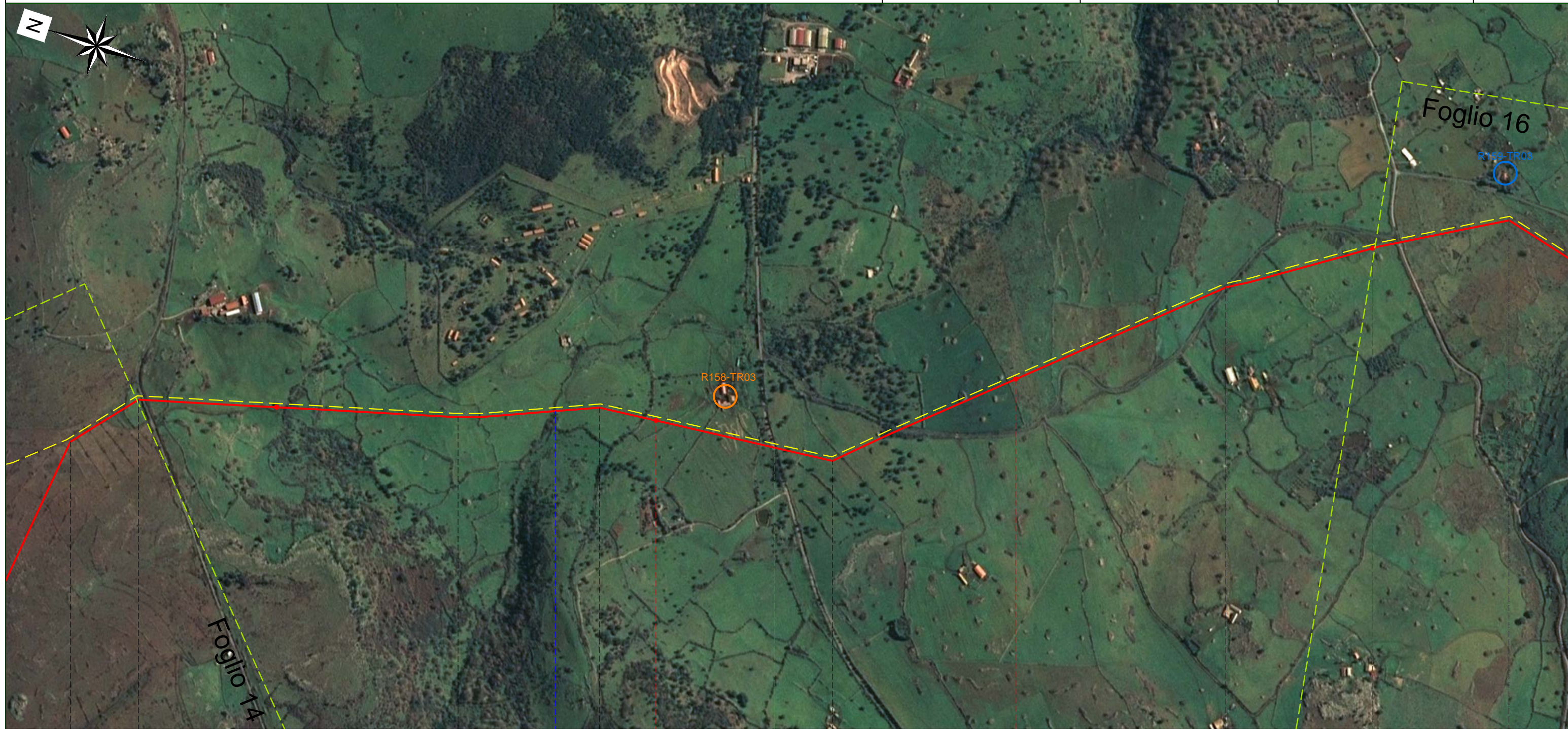
V135

V136

SISTEMA TRASPORTO GAS NATURALE SARDEGNA - SEZIONE CENTRO-NORD
 PROGETTO DEFINITIVO

PLANIMETRIA TRACCIATO SU ORTOFOTOCARTA 1:10.000
 DORSALE CENTRO-NORD_CODRONGIANOS-PALMAS ARBOREA
 DN400 (16"), DP 75 bar

1	12-06-2017	Emissione per Enti	COPPOLA	BRUZZO	LAUNARO	Foglio 15 di 27
0	12-05-2017	Emissione in bozza per verifica SVA	COPPOLA	BRUZZO	LAUNARO	
REV.	DATA	DESCRIZIONE	ELABORATO	VERIFICATO	APPROVATO	
			Dis.	PG-1115		Scala 1:10.000
			Comm.	5663		

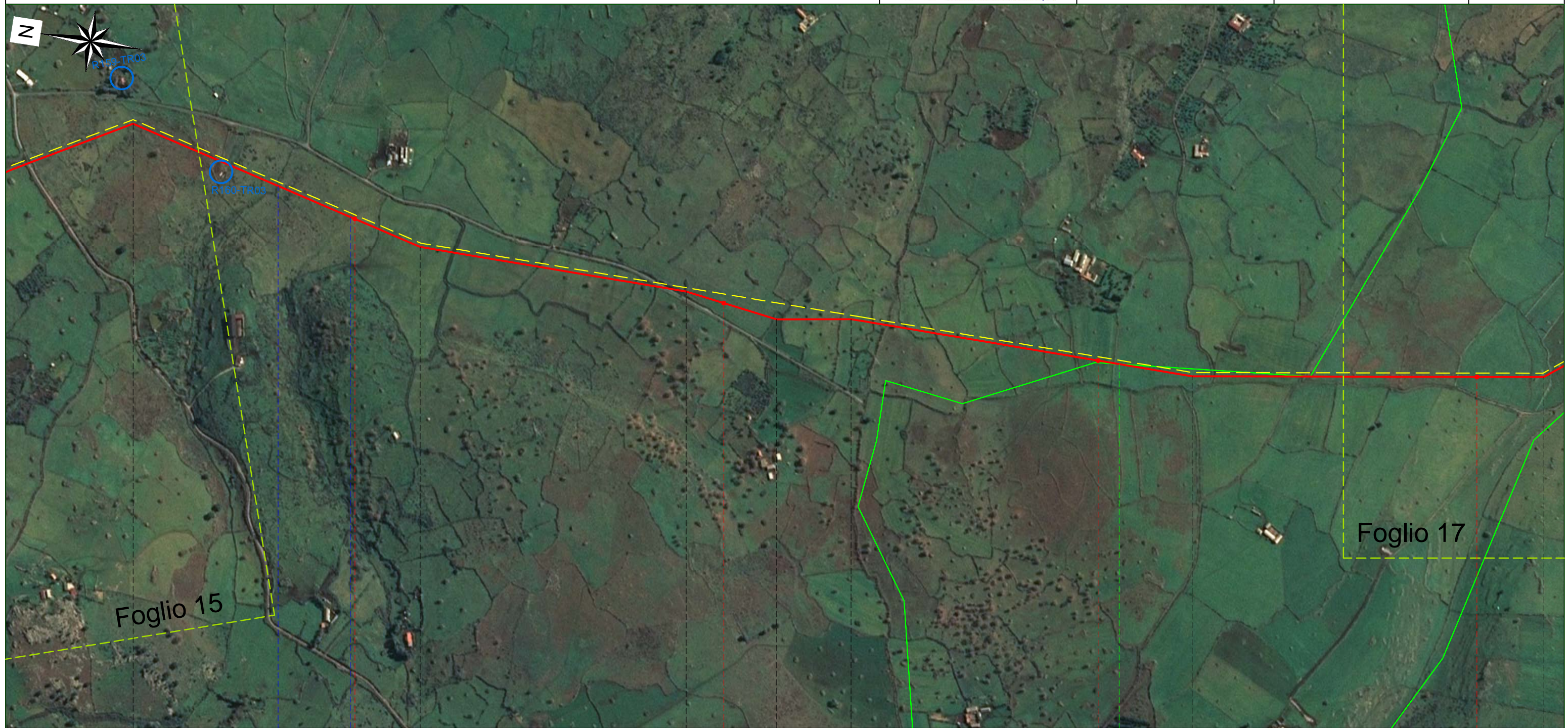


55							56							57							58																											
TR-03 DORSALE CENTRO-NORD																																																
MACOMER																																																
NUORO																																																
● Riu Funtana Ide (Km 55+732)														● SP43 (Km 56+319)																																		
V136							V137							V138							V139							V140							V141							V142						

SISTEMA TRASPORTO GAS NATURALE SARDEGNA - SEZIONE CENTRO-NORD
 PROGETTO DEFINITIVO

PLANIMETRIA TRACCIATO SU ORTOFOTOCARTA 1:10.000
 DORSALE CENTRO-NORD_CODRONGIANOS-PALMAS ARBOREA
 DN400 (16"), DP 75 bar

1	12-06-2017	Emissione per Enti	COPPOLA	BRUZZO	LAUNARO	Foglio 16 di 27
0	12-05-2017	Emissione in bozza per verifica SVA	COPPOLA	BRUZZO	LAUNARO	
REV.	DATA	DESCRIZIONE	ELABORATO	VERIFICATO	APPROVATO	
			Dis.	PG-1115		Scala 1:10.000
			Comm.	5663		



59

60

61

62

TR-03 DORSALE CENTRO-NORD

MACOMER
 NUORO

BORORE
 NUORO

Riu Mene (Km 58+780) ●

V142

V143

V144

V145

V146

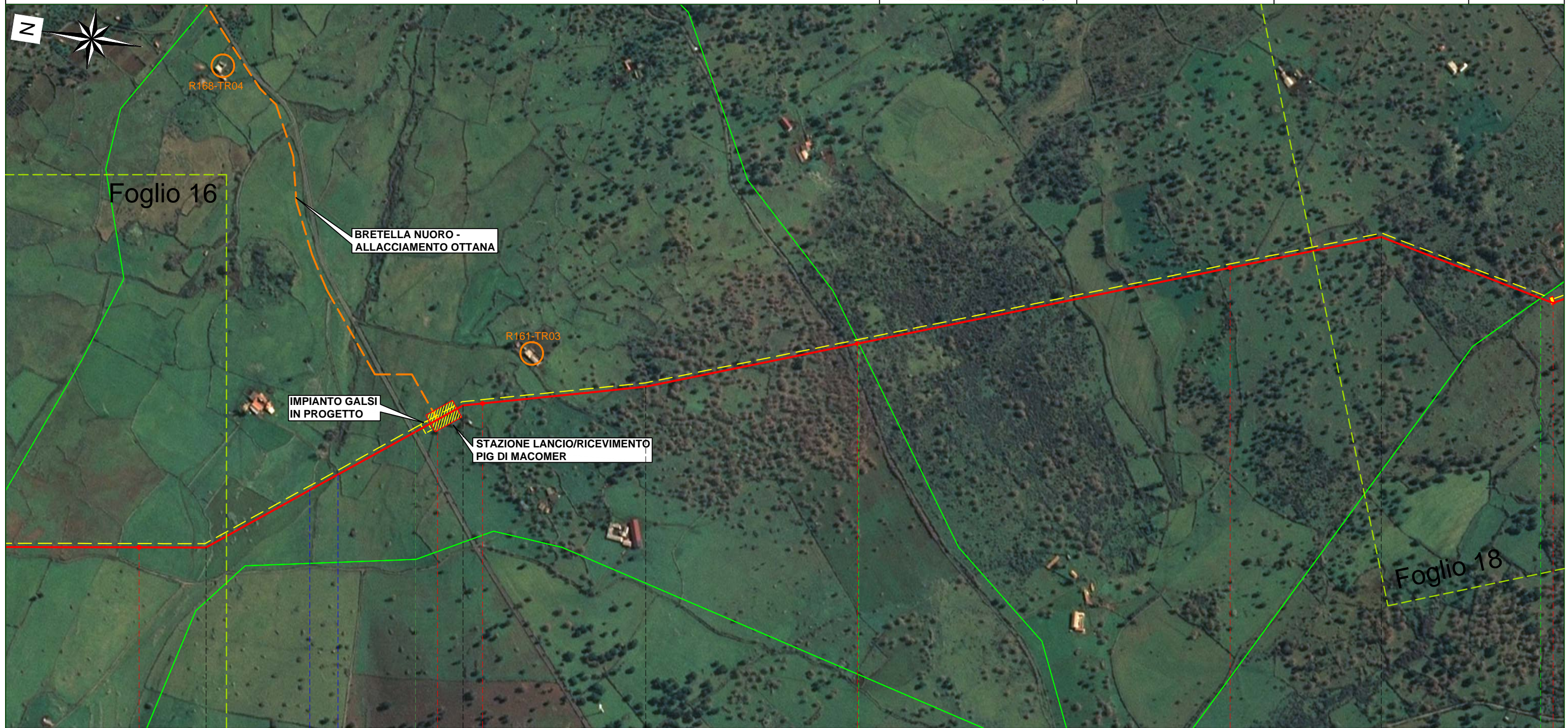
V147

V148

SISTEMA TRASPORTO GAS NATURALE SARDEGNA - SEZIONE CENTRO-NORD
 PROGETTO DEFINITIVO

1	12-06-2017	Emissione per Enti	COPPOLA	BRUZZO	LAUNARO	Foglio 17 di 27
0	12-05-2017	Emissione in bozza per verifica SVA	COPPOLA	BRUZZO	LAUNARO	
REV.	DATA	DESCRIZIONE	ELABORATO	VERIFICATO	APPROVATO	
			Dis. PG-1115			Scala 1:10.000
			Comm. 5663			

PLANIMETRIA TRACCIATO SU ORTOFOTOCARTA 1:10.000
 DORSALE CENTRO-NORD_CODRONGIANOS-PALMAS ARBOREA
 DN400 (16"), DP 75 bar

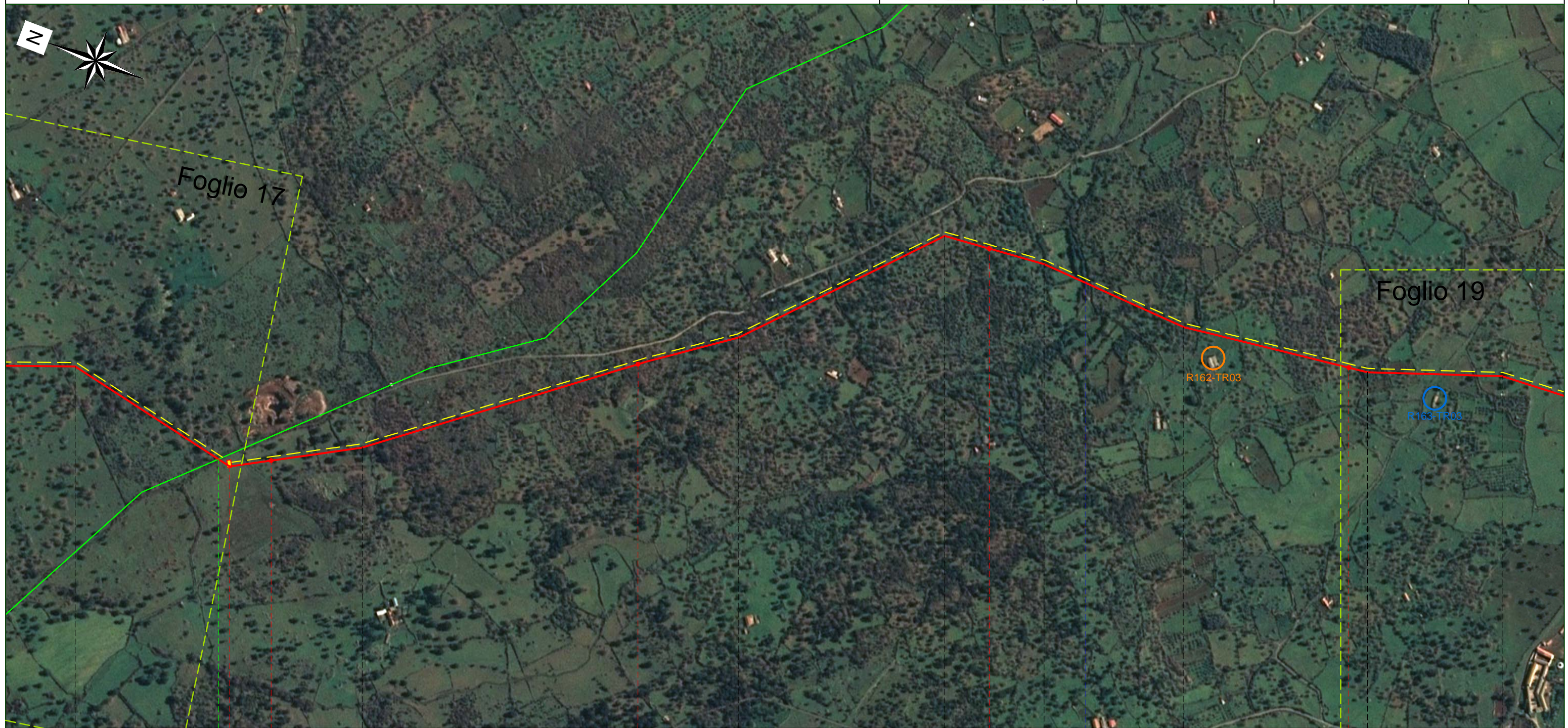


62	63	64	65
TR-03 DORSALE CENTRO-NORD			
BORORE		NORBELLO	
NUORO		ORISTANO	
TR03-PL09- Stazione L/R Km 62+872		TR03-PL10 - P.I.L. Km 65+890	
SP77 (Km 62+826)			
Riu Merchis/Siddo (Km 62+509)		Riu Merchis/Siddo (Km 62+594)	
V148	V149	V150	V151
V152			

SISTEMA TRASPORTO GAS NATURALE SARDEGNA - SEZIONE CENTRO-NORD
 PROGETTO DEFINITIVO

PLANIMETRIA TRACCIATO SU ORTOFOTOCARTA 1:10.000
 DORSALE CENTRO-NORD_CODRONGIANOS-PALMAS ARBOREA
 DN400 (16"), DP 75 bar

1	12-06-2017	Emissione per Enti	COPPOLA	BRUZZO	LAUNARO	Foglio 18 di 27
0	12-05-2017	Emissione in bozza per verifica SVA	COPPOLA	BRUZZO	LAUNARO	
REV.	DATA	DESCRIZIONE	ELABORATO	VERIFICATO	APPROVATO	
			Dis.	PG-1115		Scala 1:10.000
			Comm.	5663		

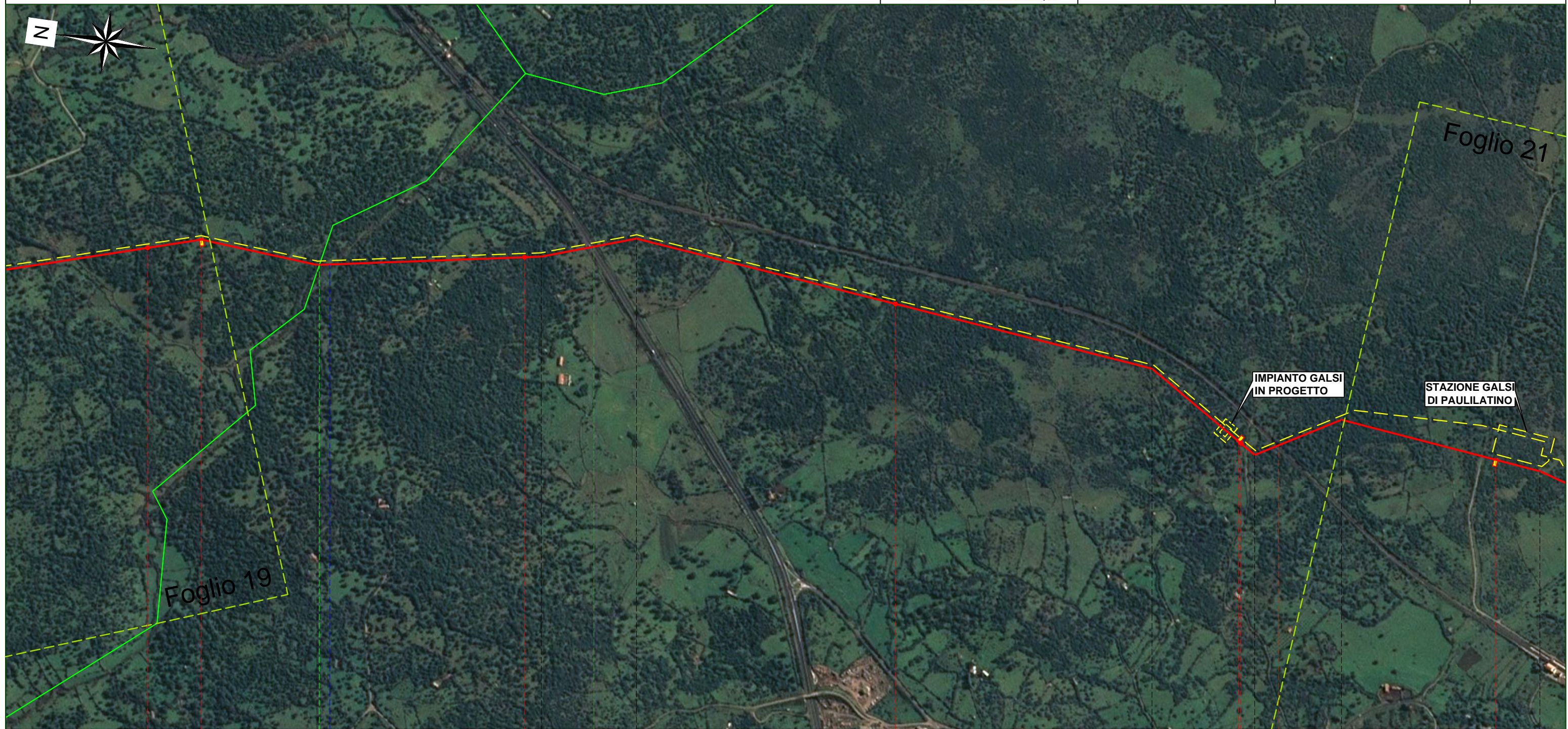


66 67 68 69									
TR-03 DORSALE CENTRO-NORD									
NORBELLO					ABBASANTA				
ORISTANO					ORISTANO				
V151	V152	V153	V154	V155	V156	V157	V158	V159	

SISTEMA TRASPORTO GAS NATURALE SARDEGNA - SEZIONE CENTRO-NORD
 PROGETTO DEFINITIVO

1	12-06-2017	Emissione per Enti	COPPOLA	BRUZZO	LAUNARO	Foglio 20 di 27
0	12-05-2017	Emissione in bozza per verifica SVA	COPPOLA	BRUZZO	LAUNARO	
REV.	DATA	DESCRIZIONE	ELABORATO	VERIFICATO	APPROVATO	
			Dis.	PG-1115		Scala 1:10.000
			Comm.	5663		

PLANIMETRIA TRACCIATO SU ORTOFOTOCARTA 1:10.000
 DORSALE CENTRO-NORD_CODRONGIANOS-PALMAS ARBOREA
 DN400 (16"), DP 75 bar

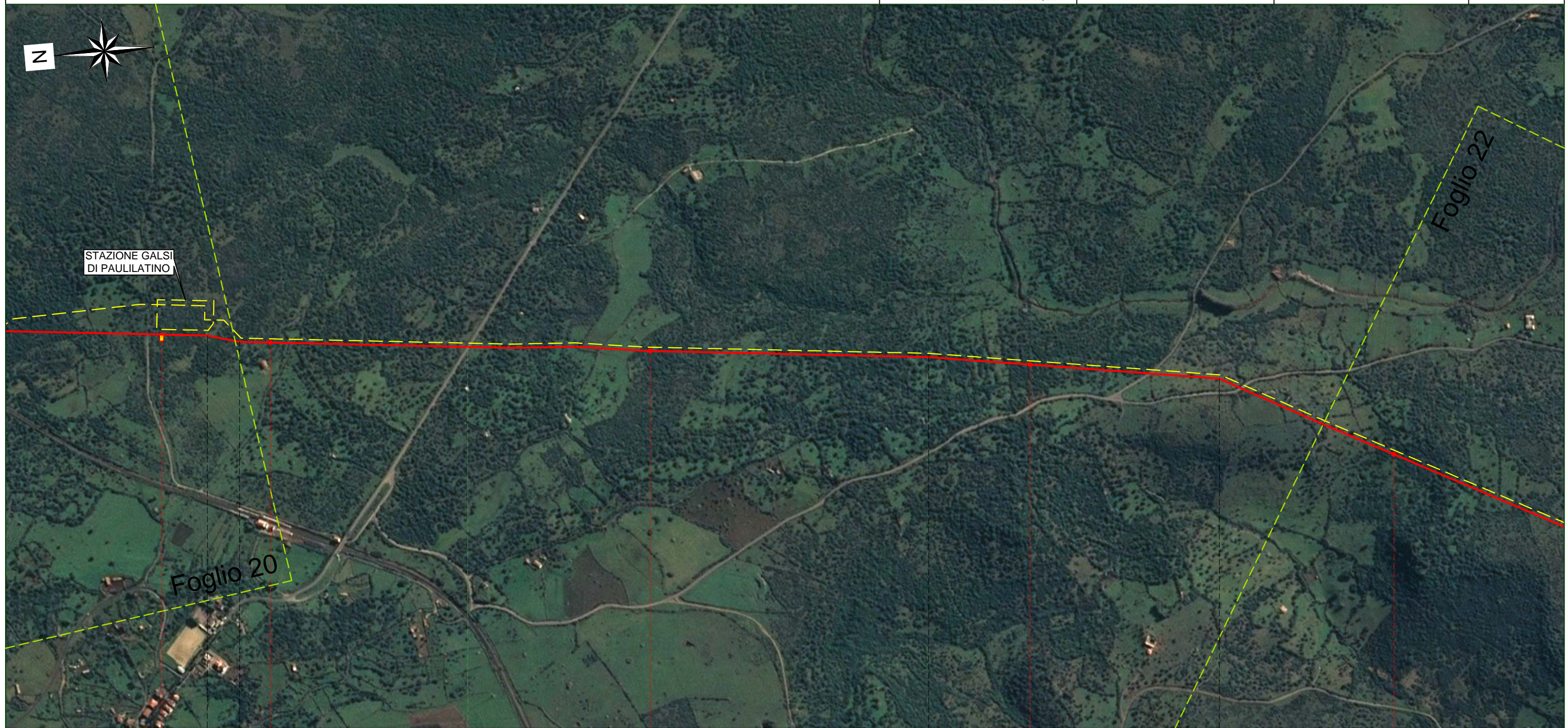


73	74	75	76
TR-03 DORSALE CENTRO-NORD			
ABBASANTA			PAULILATINO
ORISTANO			ORISTANO
TR03-PL11 - P.I.L. Km 73+142		TR03-PL12 - P.I.L. Km 75+992	
E25 - SS131 Carlo Felice (Km 74+178)		Cagliari - Terranova - Golfo Aranci (Km 76+116)	
Riu Pitzu (Km 73+488)			
V164	V165	V166	V167
			V168
			V169
			V170
			V171

SISTEMA TRASPORTO GAS NATURALE SARDEGNA - SEZIONE CENTRO-NORD
 PROGETTO DEFINITIVO

1	12-06-2017	Emissione per Enti	COPPOLA	BRUZZO	LAUNARO	Foglio 21 di 27
0	12-05-2017	Emissione in bozza per verifica SVA	COPPOLA	BRUZZO	LAUNARO	
REV.	DATA	DESCRIZIONE	ELABORATO	VERIFICATO	APPROVATO	
			Dis.	PG-1115		Scala 1:10.000
			Comm.	5663		

PLANIMETRIA TRACCIATO SU ORTOFOTOCARTA 1:10.000
 DORSALE CENTRO-NORD_CODRONGIANOS-PALMAS ARBOREA
 DN400 (16"), DP 75 bar



77 78 79 80

TR-03 DORSALE CENTRO-NORD

PAULILATINO

ORISTANO



SP11 (Km 77+520)

V171 V172

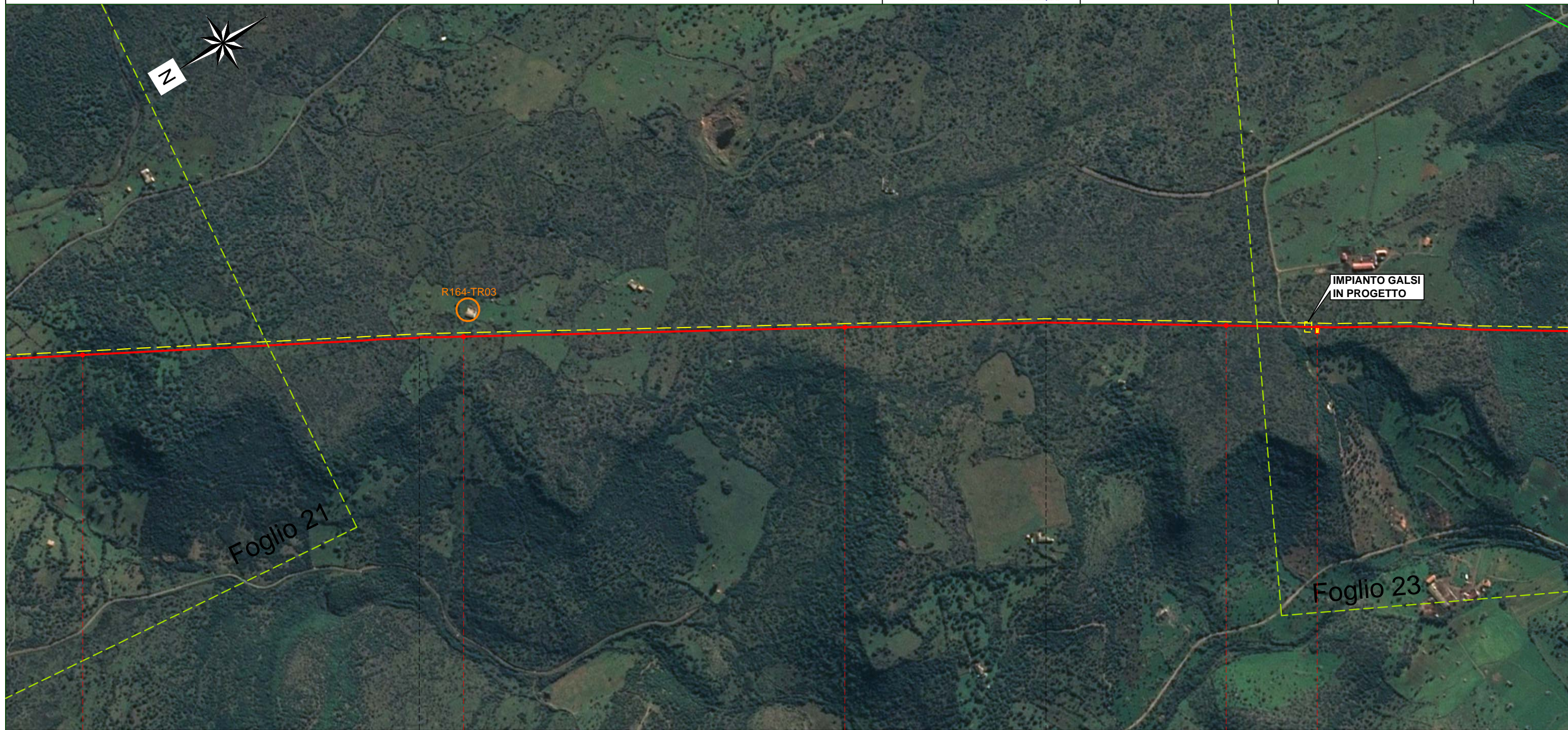
V173

V174

SISTEMA TRASPORTO GAS NATURALE SARDEGNA - SEZIONE CENTRO-NORD
 PROGETTO DEFINITIVO

1	12-06-2017	Emissione per Enti	COPPOLA	BRUZZO	LAUNARO	Foglio 22 di 27
0	12-05-2017	Emissione in bozza per verifica SVA	COPPOLA	BRUZZO	LAUNARO	
REV.	DATA	DESCRIZIONE	ELABORATO	VERIFICATO	APPROVATO	
			Dis. PG-1115			Scala 1:10.000
			Comm. 5663			

PLANIMETRIA TRACCIATO SU ORTOFOTOCARTA 1:10.000
 DORSALE CENTRO-NORD_CODRONGIANOS-PALMAS ARBOREA
 DN400 (16"), DP 75 bar



80 81 82 83

TR-03 DORSALE CENTRO-NORD

PAULILATINO

ORISTANO

TR03-PL14 - P.I.L.
 Km 83+239

V175

V176

SISTEMA TRASPORTO GAS NATURALE SARDEGNA - SEZIONE CENTRO-NORD
 PROGETTO DEFINITIVO

PLANIMETRIA TRACCIATO SU ORTOFOTOCARTA 1:10.000
 DORSALE CENTRO-NORD_CODRONGIANOS-PALMAS ARBOREA
 DN400 (16"), DP 75 bar

1	12-06-2017	Emissione per Enti	COPPOLA	BRUZZO	LAUNARO	Foglio 23 di 27
0	12-05-2017	Emissione in bozza per verifica SVA	COPPOLA	BRUZZO	LAUNARO	
REV.	DATA	DESCRIZIONE	ELABORATO	VERIFICATO	APPROVATO	
			Dis.	PG-1115		Scala 1:10.000
			Comm.	5663		



84				85				86				87			
TR-03 DORSALE CENTRO-NORD															
PAULILATINO				ZERFALIU				VILLANOVA TRUSCHEDU				ZERFALIU			
ORISTANO				ORISTANO				ORISTANO				ORISTANO			
TR03-PL14 - P.I.L. Km 83+239															
								● Riu sa Mela (Km 85+144)				● Riu Senza Nome (Km 86+799)			
V177				V178				V179				V180			

SISTEMA TRASPORTO GAS NATURALE SARDEGNA - SEZIONE CENTRO-NORD
 PROGETTO DEFINITIVO

1	12-06-2017	Emissione per Enti	COPPOLA	BRUZZO	LAUNARO	Foglio 24 di 27
0	12-05-2017	Emissione in bozza per verifica SVA	COPPOLA	BRUZZO	LAUNARO	
REV.	DATA	DESCRIZIONE	ELABORATO	VERIFICATO	APPROVATO	
			Dis.	PG-1115		Scala 1:10.000
			Comm.	5663		

PLANIMETRIA TRACCIATO SU ORTOFOTOCARTA 1:10.000
 DORSALE CENTRO-NORD_CODRONGIANOS-PALMAS ARBOREA
 DN400 (16"), DP 75 bar



87	88	89	90
TR-03 DORSALE CENTRO-NORD			
	ZERFALIU		OLLASTRA SIMAXIS
	ORISTANO		ORISTANO
			SP9 (Km 90+209)
Riu Senza Nome (Km 86+799)		Adduttore Destra Tirso (Km 90+238)	
		Fiume Tirso (Km 90+549)	
		V181	

SISTEMA TRASPORTO GAS NATURALE SARDEGNA - SEZIONE CENTRO-NORD
 PROGETTO DEFINITIVO

PLANIMETRIA TRACCIATO SU ORTOFOTOCARTA 1:10.000
 DORSALE CENTRO-NORD_CODRONGIANOS-PALMAS ARBOREA
 DN400 (16"), DP 75 bar

1	12-06-2017	Emissione per Enti	COPPOLA	BRUZZO	LAUNARO	Foglio 25 di 27
0	12-05-2017	Emissione in bozza per verifica SVA	COPPOLA	BRUZZO	LAUNARO	
REV.	DATA	DESCRIZIONE	ELABORATO	VERIFICATO	APPROVATO	
			Dis.	PG-1115		Scala 1:10.000
			Comm.	5663		



91				92				93				94			
TR-03 DORSALE CENTRO-NORD															
ZERFALIU			OLLASTRA SIMAXIS						SIMAXIS						
ORISTANO			ORISTANO						ORISTANO						
● Fiume Tirso (Km 90+549) ● Canale Risaia (Km 92+575) ● Canale Risaia (Km 92+622) ● SS338 (Km 93+527) ● Riu Sant'Elena (Km 93+734)															
Canale Adduttore Tirso-Arborea (Km 93+554)															
				V182				V183				V184			

SISTEMA TRASPORTO GAS NATURALE SARDEGNA - SEZIONE CENTRO-NORD
 PROGETTO DEFINITIVO

PLANIMETRIA TRACCIATO SU ORTOFOTOCARTA 1:10.000
 DORSALE CENTRO-NORD_CODRONGIANOS-PALMAS ARBOREA
 DN400 (16"), DP 75 bar

1	12-06-2017	Emissione per Enti	COPPOLA	BRUZZO	LAUNARO	Foglio 26 di 27
0	12-05-2017	Emissione in bozza per verifica SVA	COPPOLA	BRUZZO	LAUNARO	
REV.	DATA	DESCRIZIONE	ELABORATO	VERIFICATO	APPROVATO	
			Dis.	PG-1115		Scala 1:10.000
			Comm.	5663		



94 95 96 97 98

TR-03 DORSALE CENTRO-NORD

SIMAXIS

ORISTANO



● SP35 della Marmilla (Km 94+738)

● Riu Murtas - Merd 'e Cani (Km 97+600)

● Riu Senza Nome (Km 97+805)

V185

SISTEMA TRASPORTO GAS NATURALE SARDEGNA - SEZIONE CENTRO-NORD
 PROGETTO DEFINITIVO

PLANIMETRIA TRACCIATO SU ORTOFOTOCARTA 1:10.000
 DORSALE CENTRO-NORD_CODRONGIANOS-PALMAS ARBOREA
 DN400 (16"), DP 75 bar

1	12-06-2017	Emissione per Enti	COPPOLA	BRUZZO	LAUNARO	Foglio 27 di 27
0	12-05-2017	Emissione in bozza per verifica SVA	COPPOLA	BRUZZO	LAUNARO	
REV.	DATA	DESCRIZIONE	ELABORATO	VERIFICATO	APPROVATO	
			Dis.	PG-1115		Scala 1:10.000
			Comm.	5663		



Foglio 26

98 99 100 101

TR-03 DORSALE CENTRO-NORD

SIMAXIS	ORISTANO	PALMAS ARBOREA
ORISTANO	ORISTANO	ORISTANO
TR03-PL16 - Stazione L/R Km 101+701		
● SP57 (Km 101+217)		
● Riu Ilixi (Km 98+284)	● Riu Tumboi (Km 100+221)	
V185a	V185b	V185c
V185d	V186	V187
V188		