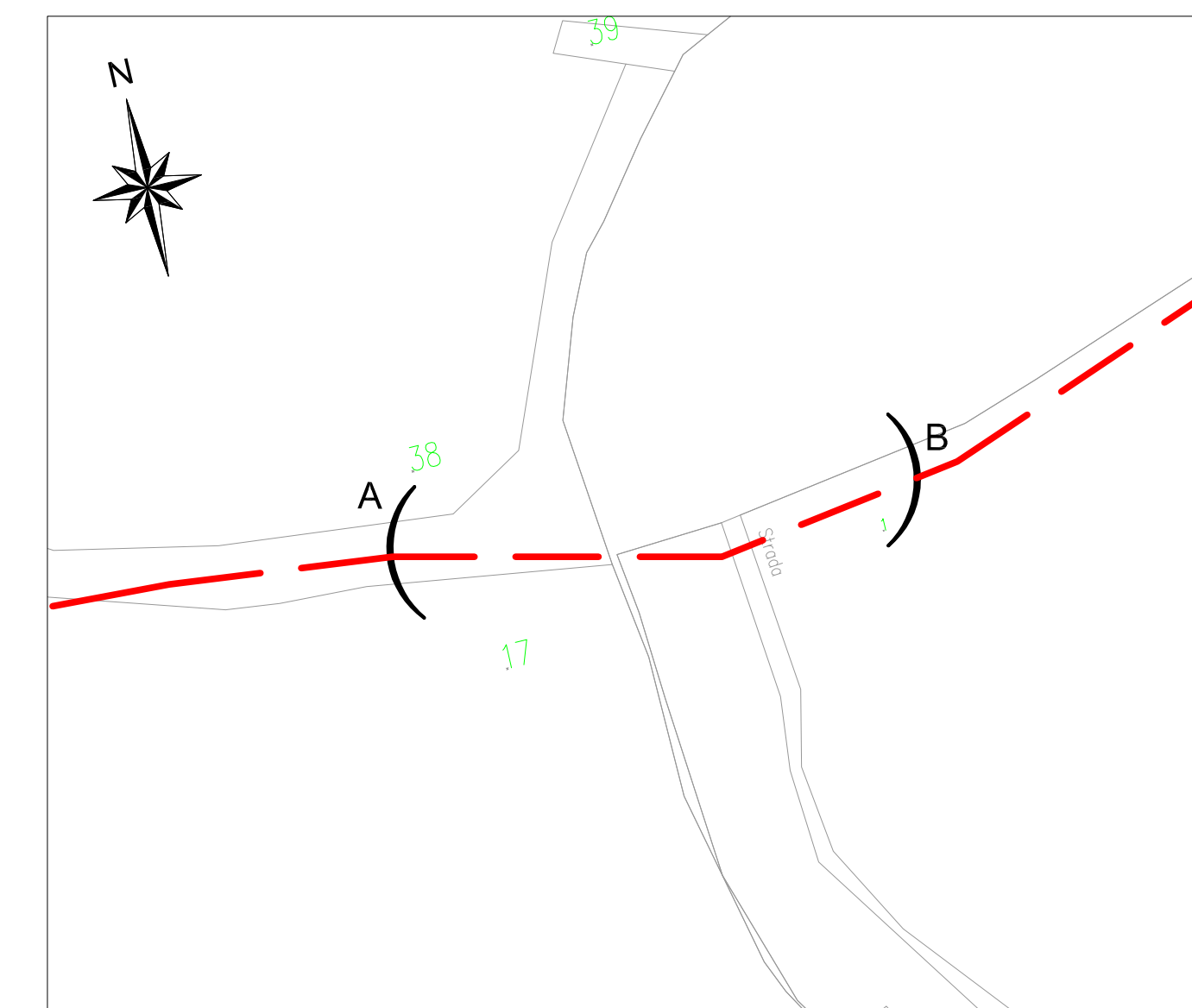
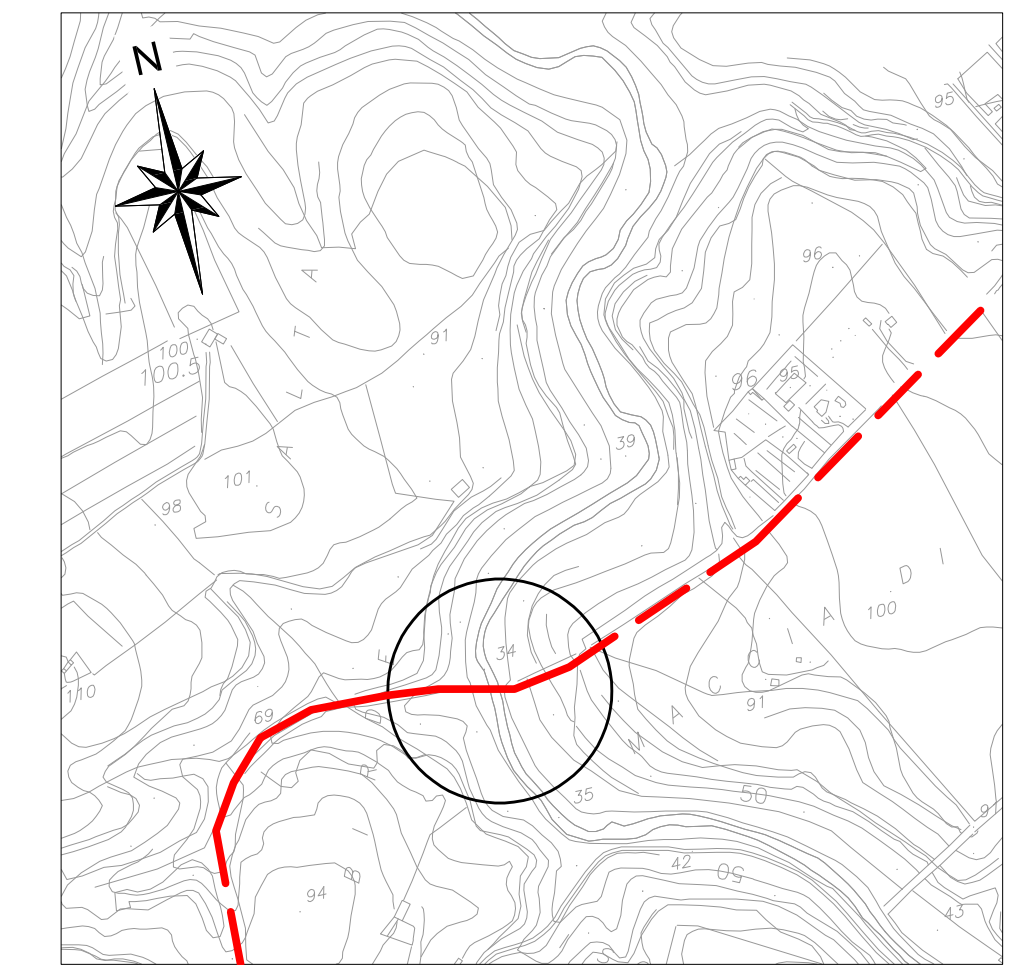


PIANO QUOTATO 1:500



STRALCIO PLANIMETRICO 1:2.000  
Comune di Sassari F. 4,30

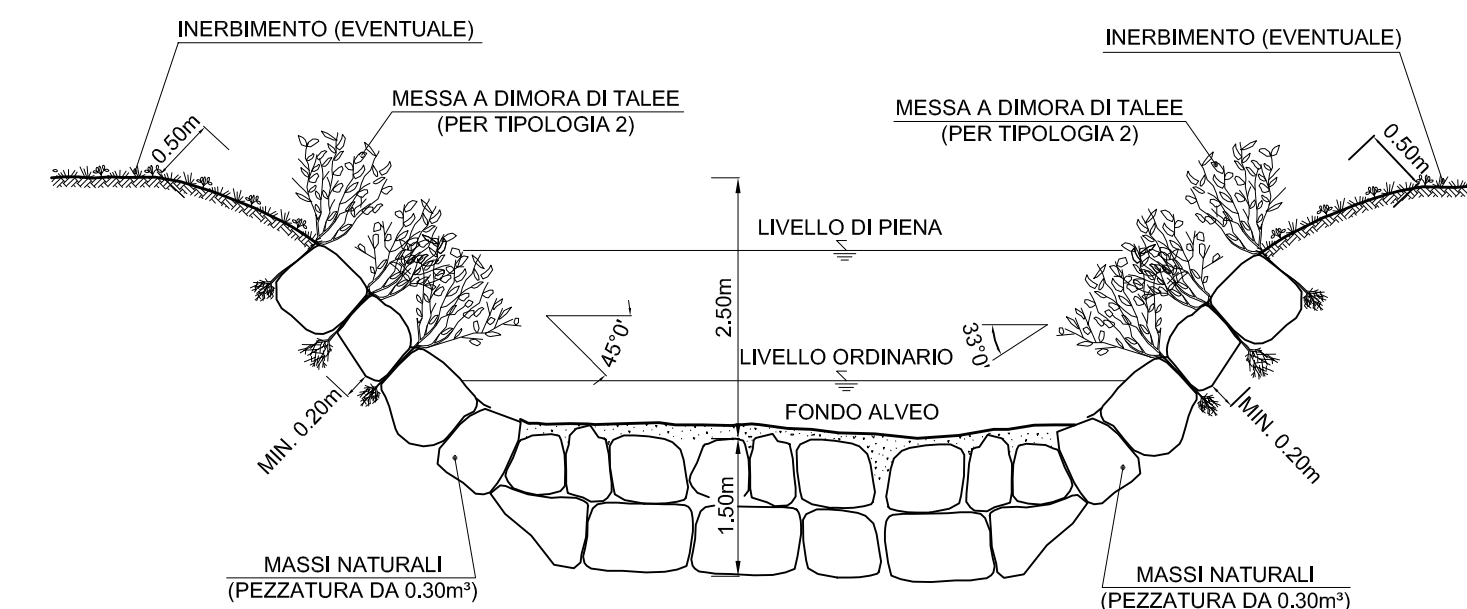


COROGRAFIA 1:10.000  
Foglio CTR F. 459 100

**NOTE:**

1. LE COORDINATE DELLE RESTITUZIONI SONO ESPRESSE NEL SISTEMA UTM 32N-WGS84 E LE QUOTE VERTICALI SONO RIFERITE ALL' ELLISSOIDE (QUOTA 0.00 E' INDICATIVAMENTE CORRISPONDENTE -46.3 m S.L.M.
2. LA PROFONDITA' DEI CORPI IDRICI NON DIRETTAMENTE RILEVABILI, E' STATA STIMATA SULLA BASE DELLE OSSERVAZIONI VISIVE EFFETTUATE SUL CAMPO E, DOVE RAPPRESENTATA, E' STATA RIFERITA NELLA SEZIONE, AL PUNTO CENTRALE DEL CANALE.

**RICOSTRUZIONE SPONDALE CON RIVESTIMENTO IN MASSI**



**CRITERI DI ESECUZIONE**

L'OPERA E' DIMENSIONATA IN MODO DA RICOSTITUIRE L'ORIGINARIA MORFOLOGIA DELLA SPONDA; IN PARTICOLARE NON VENGONO ALTERATE LE CARATTERISTICHE GEOMETRICHE DELLA SEZIONE DI DEFLUSSO E DEL PROFILO DEL CORSO D'ACQUA;

I MASSI SUL PARAMETRO ESTERNO DEL RIVESTIMENTO SONO DISPOSTI IN MODO DA FORMARE UN INSIEME CON FORME NATURALI E PRIVE DI ALINEAMENTI RETTILINEI GEOMETRICI;

IL RIVESTIMENTO VIENE REALIZZATO PER TUTTO IL FRONTE DELL'AREA DI LAVORO ED IMMORSATO LATERALMENTE IN TERRENO INALTERATO PER ALMENO 3m. IN CORRISPONDENZA DI OPERE DI DIFESA ESISTENTI IN ADIACENZA, QUELLA IN PROGETTO VIENE REALIZZATA IN CONTINUITA' TIPOLOGIA E FUNZIONALE;

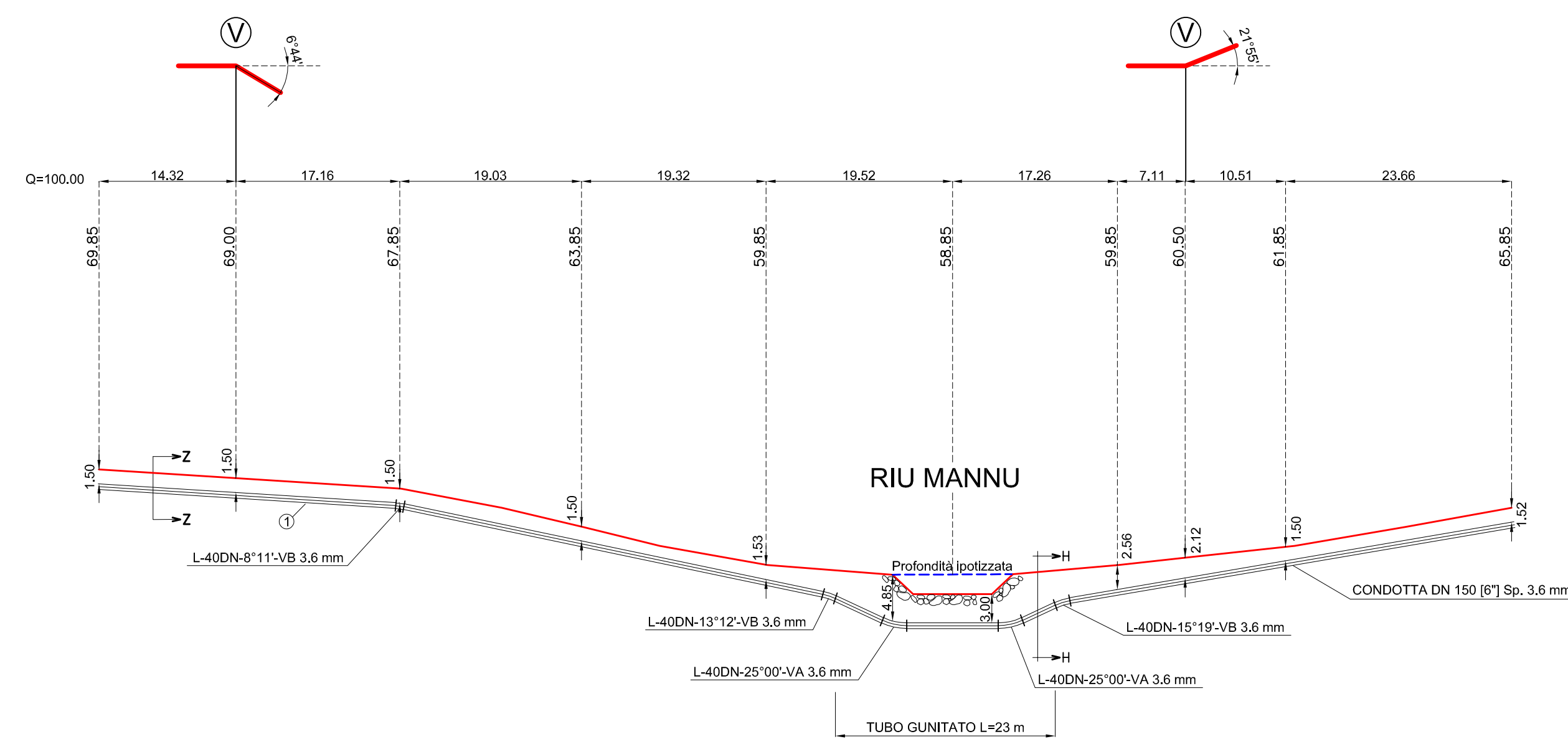
LA SCELTA DELLE TALEE DA METTERE A DIMORA E DELLE SPECIE ERBACEE DA USARE PER L'EVENTUALE INERBIMENTO VIENE FATTA CONSIDERANDO LE CARATTERISTICHE VEGETAZIONALI DELL'AREA DI INTERVENTO.

**MATERIALI:**

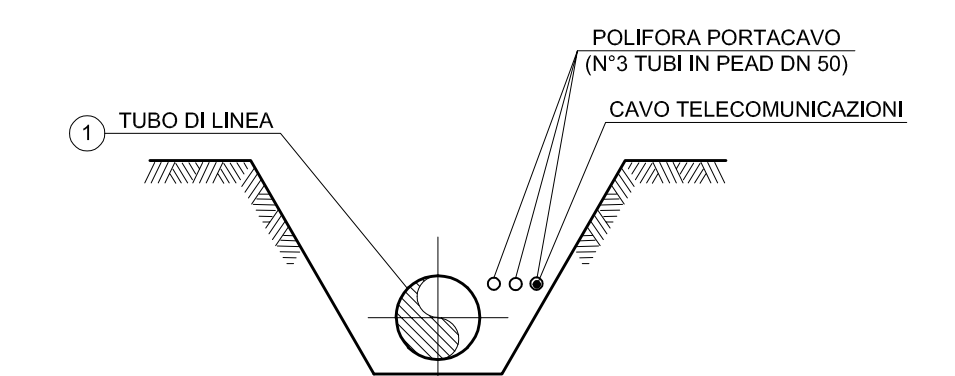
- I MASSI SONO DURI E COMPATTI. DI NATURA CALCAREA, BASALTICA, GRANITICA O TACHITICA PRIVI DI INCLUSIONI E/O PIANI DI SFALDAMENTO CON PEZZATURA MEDIA DA 0.30 - 0.70m²;
- TALEE DI SPECIE FORTE AD ELEVATO INDICE DI ATTECCIMENTO (SALICE, PIOPPO, ONTANO, TAMERICE ETC.)

**TABELLA DELLE ANNOTAZIONI**

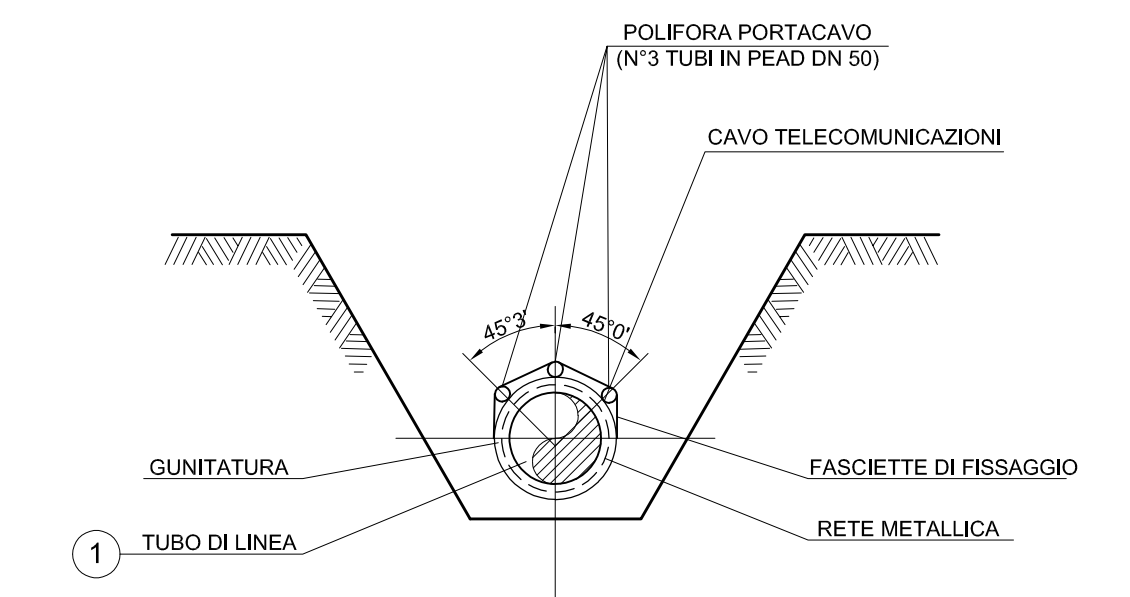
1. Tubo di acciaio L415 MB DN 150 (UNI-EN De 168.3 mm Spess. 3.6 mm)
2. Tubo di protezione in acciaio DN 100 [4"] Sp. 4.0 mm per polifora portacavi



SEZIONE A - B scala 1:500



SEZIONE Z - Z (SCAVO A CIELO APERTO)



SEZIONE H - H (SCAVO A CIELO APERTO)



1	12-06-2017	Emissione per Enti	COPIOLA	BRUZZO	LAUNARO
0	12-05-2017	Emissione in bozza per verifica SVA	COPIOLA	GINDELE	LAUNARO
REV.	DATA	DESCRIZIONE	ELABORATO	VERIFICATO	APPROVATO
			COMMESSA	UNITA'	
SISTEMA TRASPORTO GAS NATURALE SARDEGNA-SEZIONECENTRO-NORD PROGETTO DEFINITIVO			5663	000	
			DISSEGNO	AP-1223	
			REVISIONE	1	
ALLACCIAMENTO A SASSARI ATTRAVERSAMENTO RIU MANNU DI PORTO TORRES			FOGLIO	1 di 1	
			SCALA	1: 500	