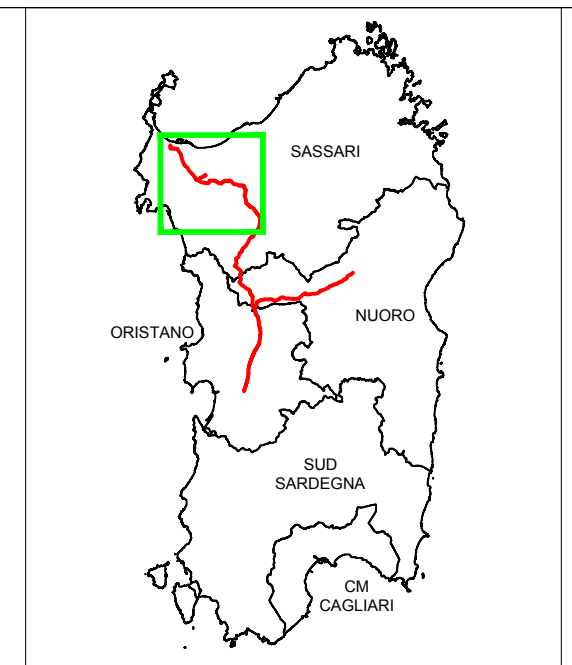
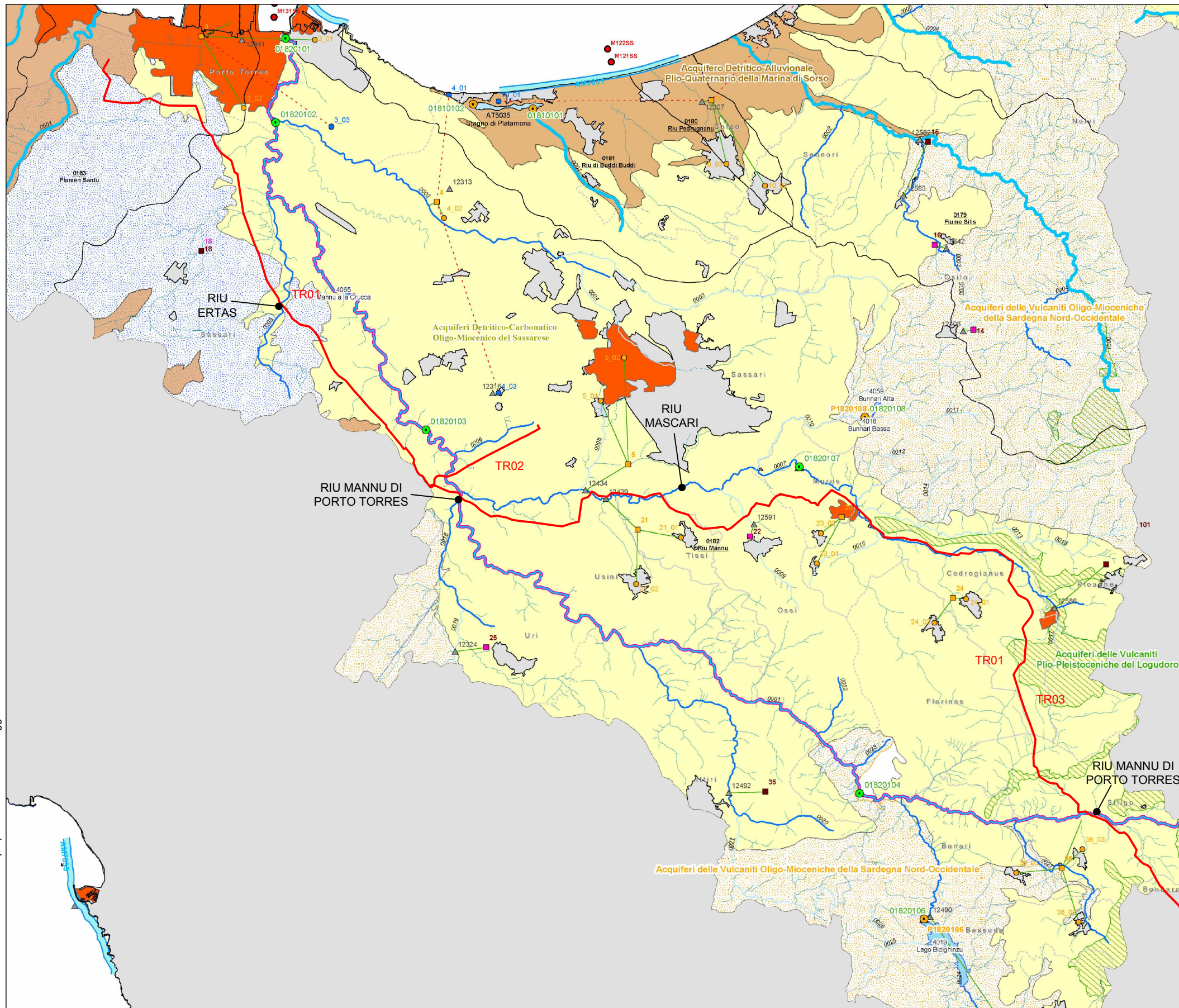


Il presente disegno e' di proprieta' aziendale - La Societa' tutelera' i propri diritti a termine di legge.



KEY MAP

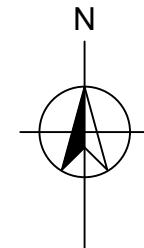
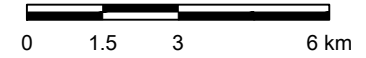
LEGENDA

METANODOTTO IN PROGETTO	
	Bacini Idrografici
	Comuni
	Aree Urbane
	Aree Industriali
	Tratti Costa
	Canale
	Corso acqua
	Invaso, lago
	Corsi acqua Significativi
	Corsi acqua Rilevanti
	Corsi d'Acqua del 1° ordine
	Corsi d'Acqua del 2° ordine
	Corsi d'Acqua di ordini minori
	Laghi
	Acque transizione
	Monitoraggio Ambientale
	Canale
	Corso acqua
	Invaso, lago
	Monitoraggio Marino Costiere
	Codifica Stazioni
	Pxxx: Uso Potabile
	Mxxx: Balneazione
	xxx: Stato ambientale acque superficiali interne
	AMxxx: Stato ambientale acque Marino Costiere
	Codifica Corpi Idrici
	0xxx: Corsi d'acqua e canali
	4xxx: Laghi e Invasi
	5xxx: Stagni e Paludi
	7xxx: Acque Marino Costiere
Comparto Depurativo - Piano D'Ambito	
	Scarichi
	Insempiamenti Colletti a impianti
	Insempiamenti non ancora colletti a impianti consortili esistenti
	Insempiamenti colletti a impianti consortili esistenti
	Impianti consortili esistenti
	Impianti consortili futuri
	Impianti singoli esistenti
	Impianti singoli futuri
	Colletamenti esistenti
	Colletamenti previsti
Acquiferi	
	Acquiferi Plio Quaternari
	Acquiferi Vulcanici Plio Quaternari
	Acquiferi Sedimentari Terziari
	Acquiferi Vulcanici Terziari
	Acquiferi Carbonatici Mesozoici Paleozoici

RIFERIMENTO

PTA, APPROVATO CON DELIBERAZIONE DELLA GIUNTA REGIONALE No. 14/16 DEL 4 APRILE 2006, UNITÀ IDROGRAFICA OMOGENEA (UIO) - MANNU DI PORTO TORRES, TAVOLA 5/8; SCALA 1:100,000

SCALA



COMMESSA
5663

UNITÀ
000

SISTEMA TRASPORTO GAS NATURALE SARDEGNA - SEZIONE CENTRO NORD
STUDIO DI IMPATTO AMBIENTALE
QUADRO DI RIFERIMENTO AMBIENTALE

Doc. No. RT-0048

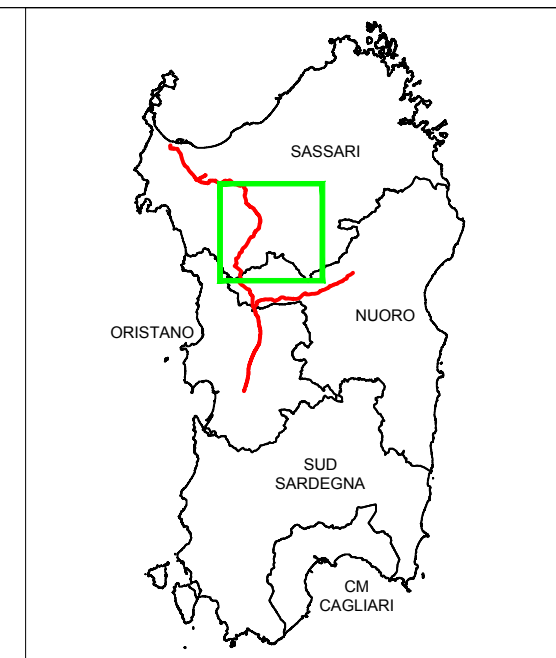
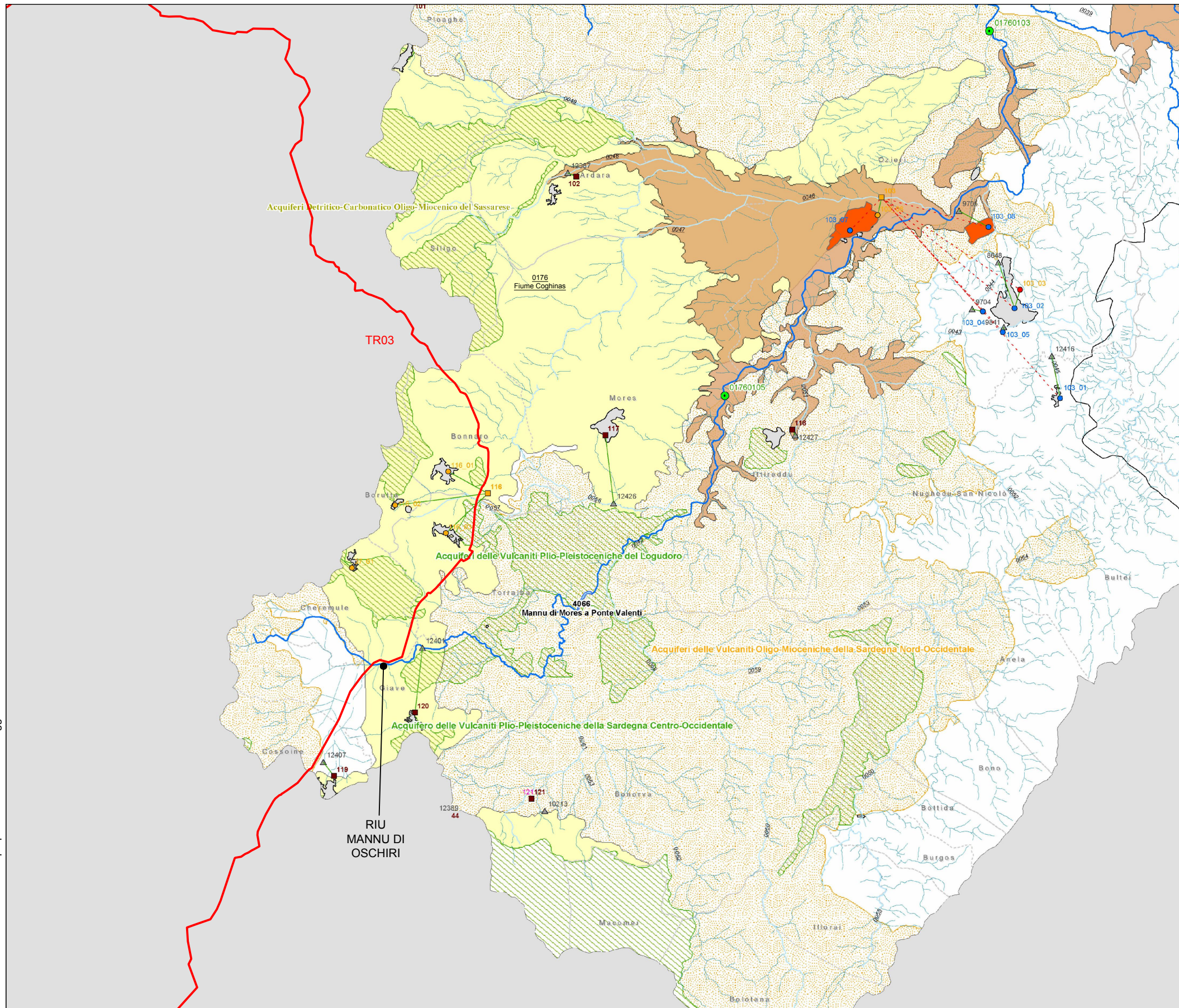
REVISIONE 1

PTA - UIO MANNU DI PORTO TORRES

FIGURA 4.1

SCALA 1:150.000

Il presente disegno e' di proprieta' aziendale - La Societa' tutelera' i propri diritti a termine di legge.



KEY MAP

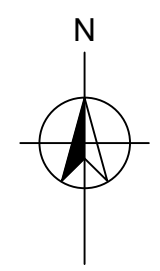
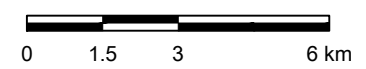
LEGENDA

METANODOTTO IN PROGETTO		
	0xxx Nome Bacino	
	Bacini Idrografici	
	Comuni	
	Aree Urbane	
	Aree Industriali	
	Specifica Destinazione	Monitoraggio Ambientale
	Canale	Canale
	Corso acqua	Corso acqua
	Invaso, lago	Invaso, lago
	Tratti Costa	Monitoraggio Marino Costiere
	Codifica Stazioni	
	Pxxx: Uso Potabile	
	Mxxx: Balneazione	
	xxx: Stato ambientale acque superficiali interne	
	AMxxx: Stato ambientale acque Marino Costiere	
	Codifica Corsi Idrici	5xxx: Stagni e Paludi
	0xxx: Corsi d'acqua e canali	7xxx: Acque Marino Costiere
	4xxx: Laghi e Invasi	
	Laghi	
	Acque transizione	
Comparto Depurativo - Piano D'Ambito		
	Scarichi	Impianti singoli esistenti
	Insedimenti Collettati a impianti	Impianti singoli futuri
	Insedimenti non ancora collettati a impianti consortili esistenti	Collettamenti esistenti
	Insedimenti collettati a Impianti consortili esistenti	Collettamenti previsti
	Impianti consortili esistenti	
	Impianti consortili futuri	
Acquiferi		
	Acquiferi Plio Quaternari	
	Acquiferi Vulcanici Plio Quaternari	
	Acquiferi Sedimentari Terziari	
	Acquiferi Vulcanici Terziari	
	Acquiferi Carbonatici Mesozoici Paleozoici	

RIFERIMENTO

PTA, APPROVATO CON DELIBERAZIONE DELLA GIUNTA REGIONALE No. 14/16 DEL 4 APRILE 2006, UNITÀ IDROGRAFICA OMOGENEA (UIO) - COGHINAS, TAVOLA 5/9; SCALA 1:100,000

SCALA



COMMESSA	UNITÀ
5663	000

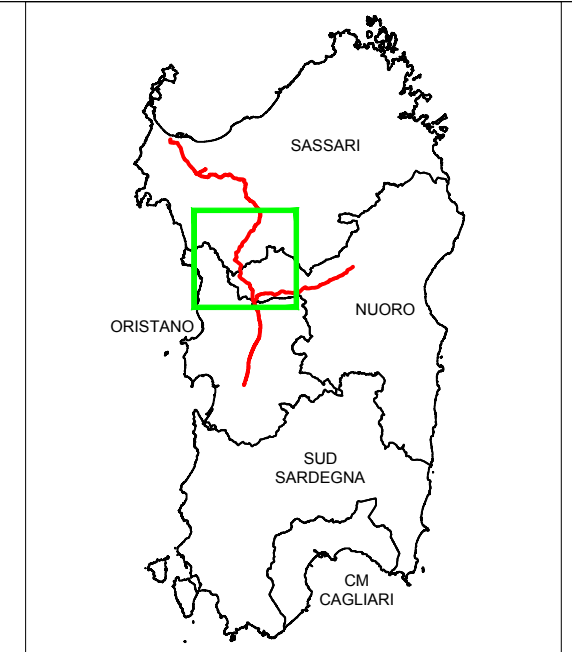
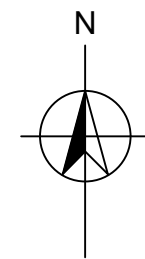
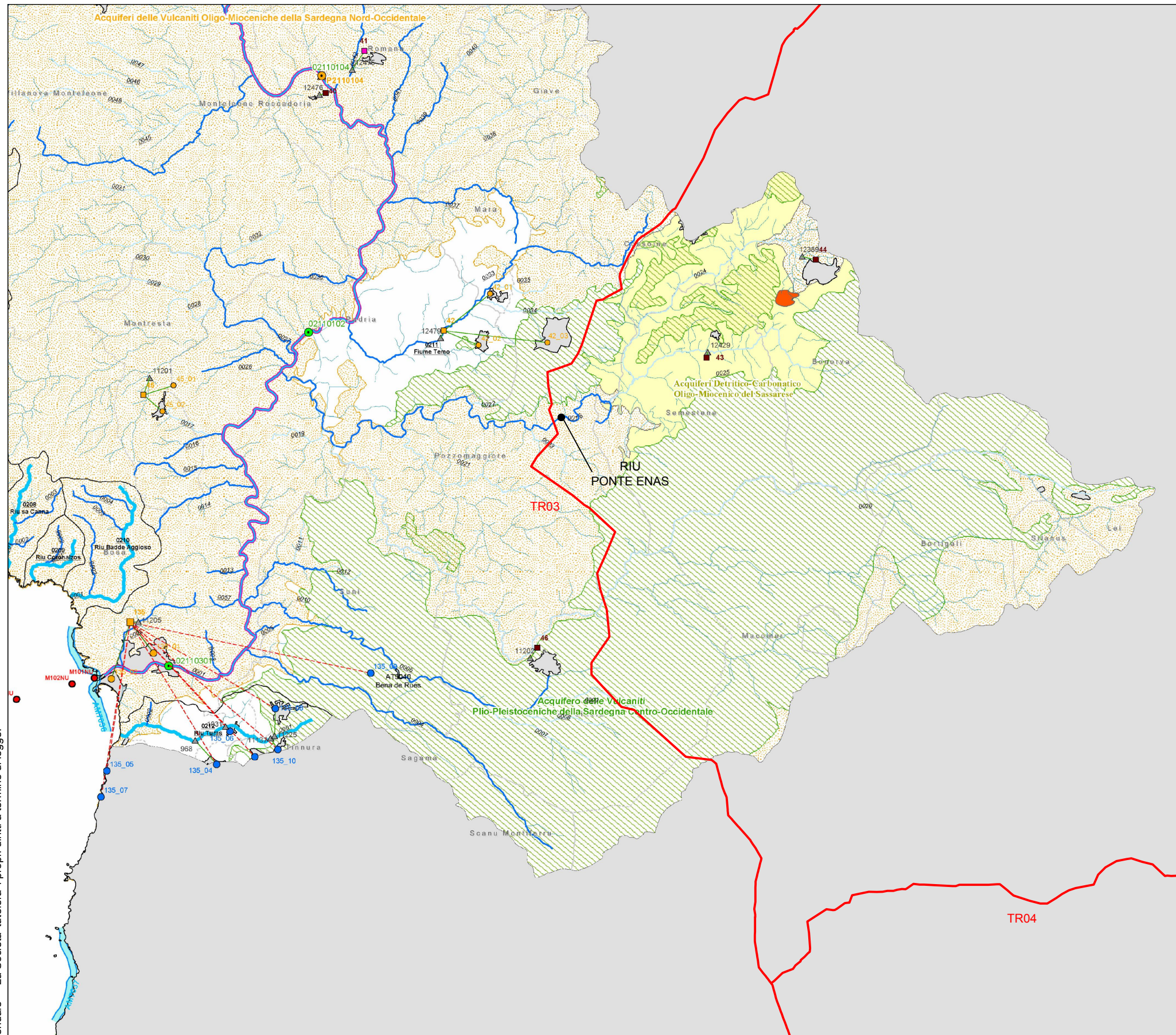
SISTEMA TRASPORTO GAS NATURALE SARDEGNA - SEZIONE CENTRO NORD
STUDIO DI IMPATTO AMBIENTALE
QUADRO DI RIFERIMENTO AMBIENTALE

Doc. No.	RT-0048
REVISIONE	1

PTA - UIO COGHINAS

FIGURA 4.2
SCALA
1:150.000

Il presente disegno e' di proprieta' aziendale - La Societa' tutelera' i propri diritti a termine di legge.



KEY MAP

LEGENDA

METANODOTTO IN PROGETTO		
	Bacini Idrografici	0xxx Nome Bacino
	Comuni	
	Area Urbane	
	Area Industriali	
	Canale	
	Corso acqua	
	Invaso, lago	Codifica Stazioni
	Corsi acqua Significativi	Pxxx: Uso Potabile
	Corsi d'Acqua del 1 ordine	Mxxx: Balneazione
	Corsi d'Acqua del 2 ordine	xxx: Stato ambientale acque superficiali interne
	Laghi	AMxxx: Stato ambientale acque Marino Costiere
	Acque transizione	
	Scarichi	
	Insedimenti Collettati a altri impianti	
	Insedimenti non ancora collettati a impianti consortili esistenti	
	Insedimenti collettati a Impianti consortili esistenti	
	Impianti consortili esistenti	
	Impianti consortili futuri	
Acquiferi		
	Acquiferi Plio Quaternari	
	Acquiferi Vulcanici Plio Quaternari	
	Acquiferi Sedimentari Terziari	
	Acquiferi Vulcanici Terziari	
	Acquiferi Carbonatici Mesozoici Paleozoici	

RIFERIMENTO

PTA, APPROVATO CON DELIBERAZIONE DELLA GIUNTA REGIONALE No. 14/16 DEL 4 APRILE 2006, UNITA' IDROGRAFICA OMOGENEA (UIO) - TEMO, TAVOLA 5/6; SCALA 1:100,000

SCALA



COMMESSA
5663

UNITA'
000

SISTEMA TRASPORTO GAS NATURALE SARDEGNA - SEZIONE CENTRO NORD
STUDIO DI IMPATTO AMBIENTALE
QUADRO DI RIFERIMENTO AMBIENTALE

Doc. No. RT-0048

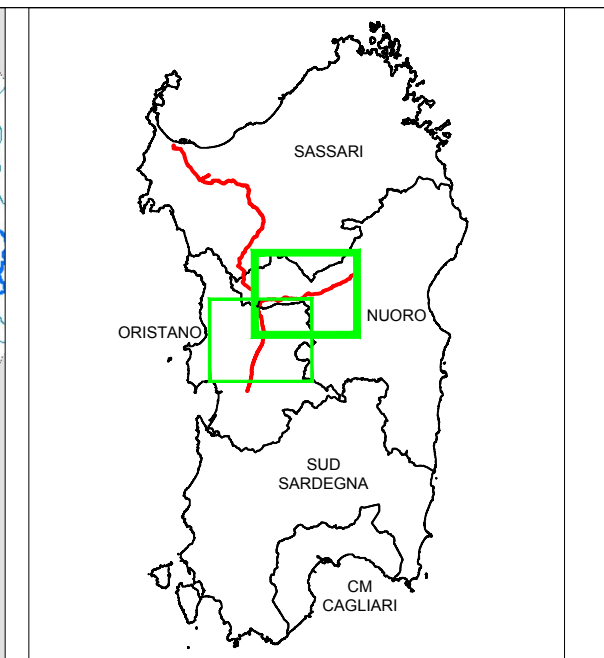
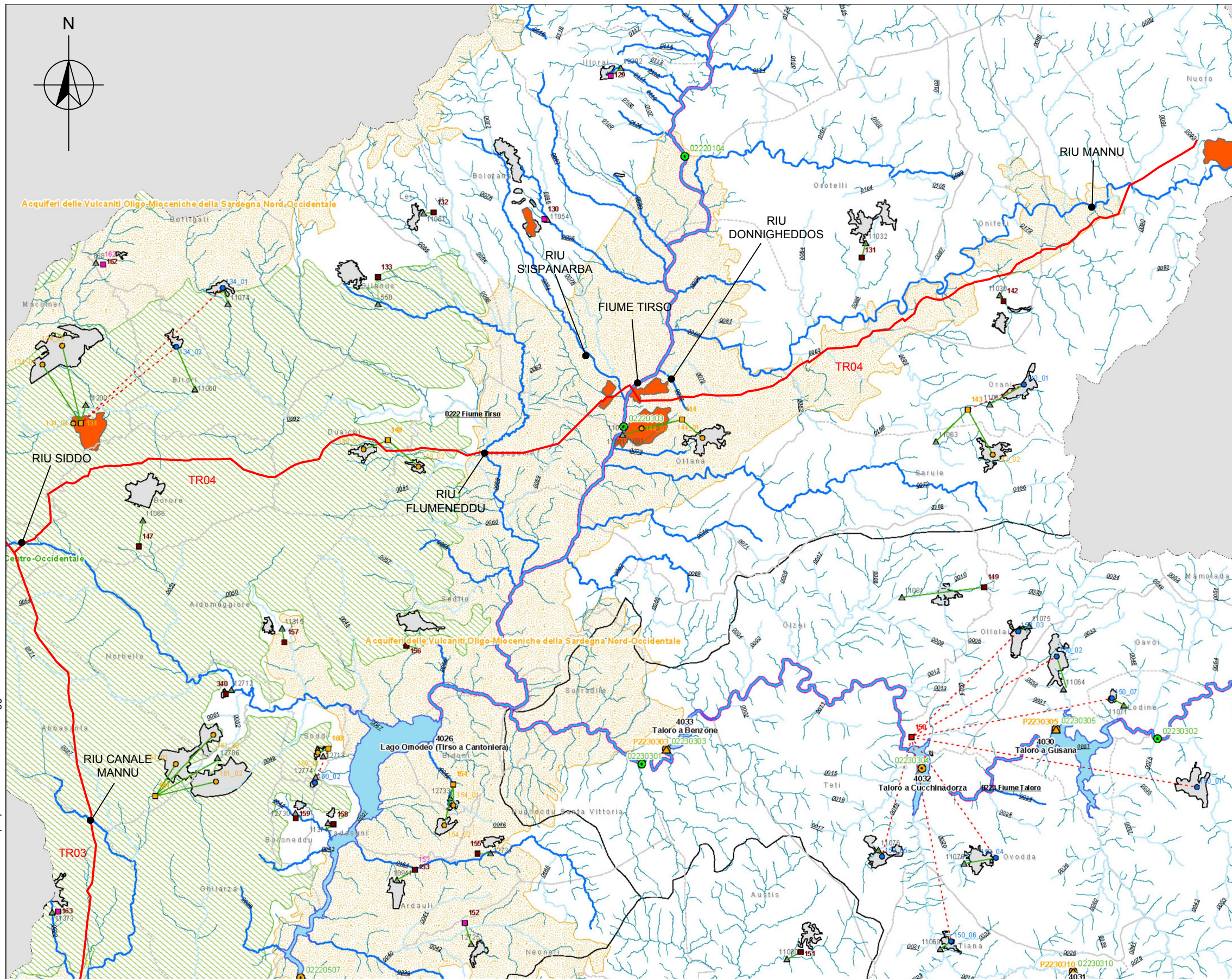
REVISIONE 1

FIGURA 4.3

PTA - UIO TEMO

SCALA
1:150.000

Il presente disegno e' di proprieta' aziendale - La Societa' tutelera' i propri diritti a termine di legge.



KEY MAP

LEGENDA

— METANODOTTO IN PROGETTO	
	Bacini idrografici
	Comuni
	Aree Urbane
	Aree Industriali
	Canale
	Corso acqua
	Invaso, lago
	Corso acqua Significativi
	Corso acqua Rilevanti
	Corso d'Acqua del 1 ordine
	Corso d'Acqua del 2 ordine
	Corso d'Acqua di ordini minori
	Laghi
	Acque transitorie
	Monitoraggio Marino Costiero
	Codifica Stazioni
	Codifica Corpi Idrici
Comparto Depurativo - Piano D'Ambito	
	Scarichi
	Insedimenti Collettori e altri impianti
	Insedimenti non ancora collegati a impianti consortili esistenti
	Insedimenti collegati a Impianti consortili esistenti
	Impianti consortili esistenti
	Impianti consortili futuri
	Impianti singoli esistenti
	Impianti singoli futuri
	Collettamenti esistenti
	Collettamenti previsti
Acquiferi	
	Acquiferi Plio Quaternari
	Acquiferi Vulcanici Plio Quaternari
	Acquiferi Sedimentari Terziari
	Acquiferi Vulcanici Terziari
	Acquiferi Carbonatici Mesozoici Paleozoici

RIFERIMENTO

PTA, APPROVATO CON DELIBERAZIONE DELLA GIUNTA REGIONALE No. 14/16 DEL 4 APRILE 2006, UNITÀ IDROGRAFICA OMOGENEA (UIO) - TIRSO, TAVOLA 5/4; SCALA 1:100,000

SCALA



COMMESSA 5663
UNITÀ 000

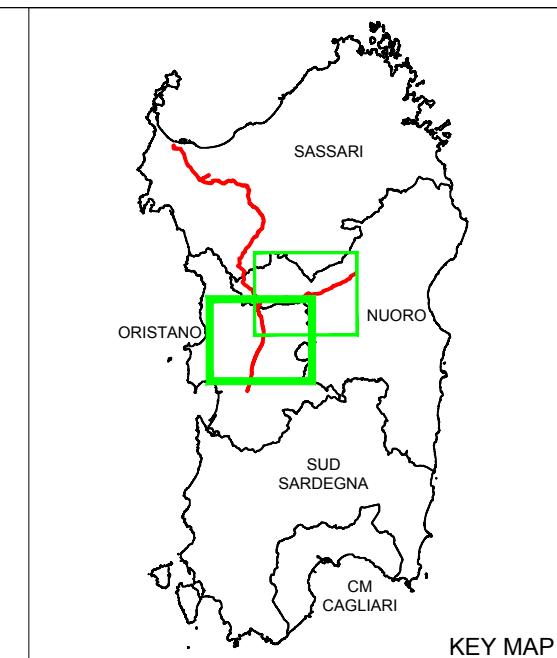
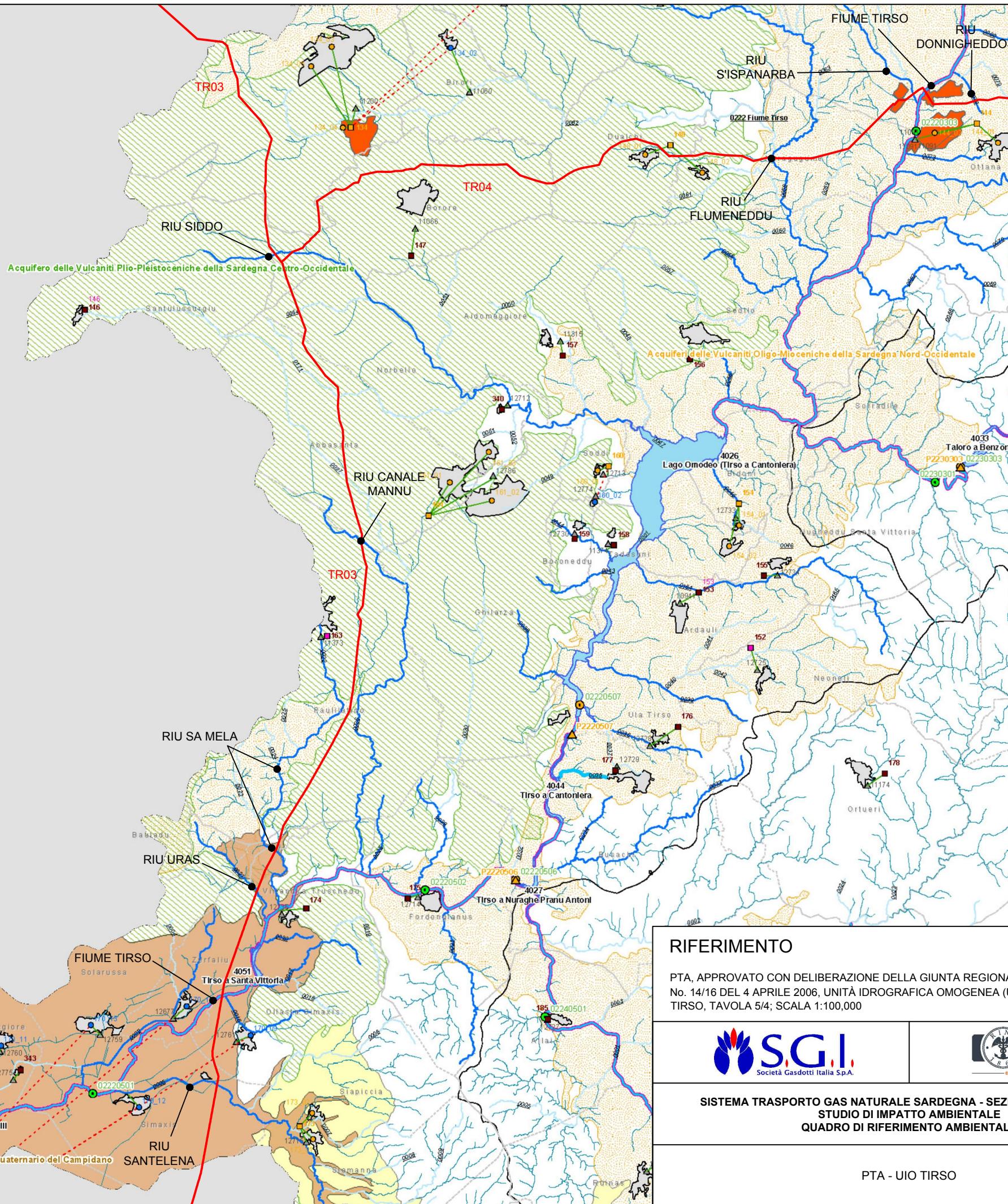
SISTEMA TRASPORTO GAS NATURALE SARDEGNA - SEZIONE CENTRO NORD
STUDIO DI IMPATTO AMBIENTALE
QUADRO DI RIFERIMENTO AMBIENTALE

Doc. No. RT-0048

REVISIONE 1

PTA - UIO TIRSO

FIGURA 4.4a
SCALA 1:150.000



LEGENDA

METANODOTTO IN PROGETTO	
	Oxxx Nome Bacino
	Bacini idrografici
	Comuni
	Aree Urbane
	Aree Industriali
	Canale
	Corso acqua
	Invaso, lago
	Tratti Costa
	Monitoraggio Marino Costiero
	Canale
	Corso acqua
	Invaso, lago
	Codifica Stazioni
	Max: Uso Potabile
	Max: Effluente
	Max: Stato ambientale acque superficiali interne
	Max: Stato ambientale acque Marino Costiere
	Corsi acqua Significativi
	Corsi acqua Relevanti
	Corsi d'Acqua del 1 ordine
	Corsi d'Acqua del 2 ordine
	Corsi d'Acqua di ordini minori
	Laghi
	Acque transizione
	Codifica Corpi Idrici
	0xxx: Corsi d'acqua e canali
	4xxx: Laghi e Invasi
	5xxx: Slagni e Paludi
	7xxx: Acque Marino Costiere
Comparto Depurativo - Piano D'Ambito	
	Scariichi
	Inseidiamenti Collettati e altri impianti
	Inseidiamenti non ancora collettati a impianti consortili esistenti
	Inseidiamenti collettati a impianti consortili esistenti
	Impianti consortili esistenti
	Impianti consortili futuri
	Impianti singoli esistenti
	Impianti singoli futuri
	Collettamenti esistenti
	Collettamenti previsti
Acquiferi	
	Acquiferi Plio Quaternari
	Acquiferi Vulcanici Plio Quaternari
	Acquiferi Sedimentari Terziari
	Acquiferi Vulcanici Terziari
	Acquiferi Carbonatici Mesozoici Paleozoici

RIFERIMENTO

PTA, APPROVATO CON DELIBERAZIONE DELLA GIUNTA REGIONALE No. 14/16 DEL 4 APRILE 2006, UNITÀ IDROGRAFICA OMOGENEA (UIO) TIRSO, TAVOLA 5/4; SCALA 1:100,000

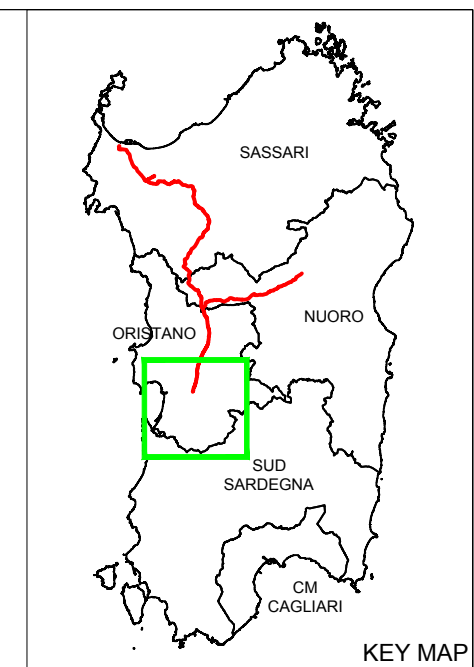
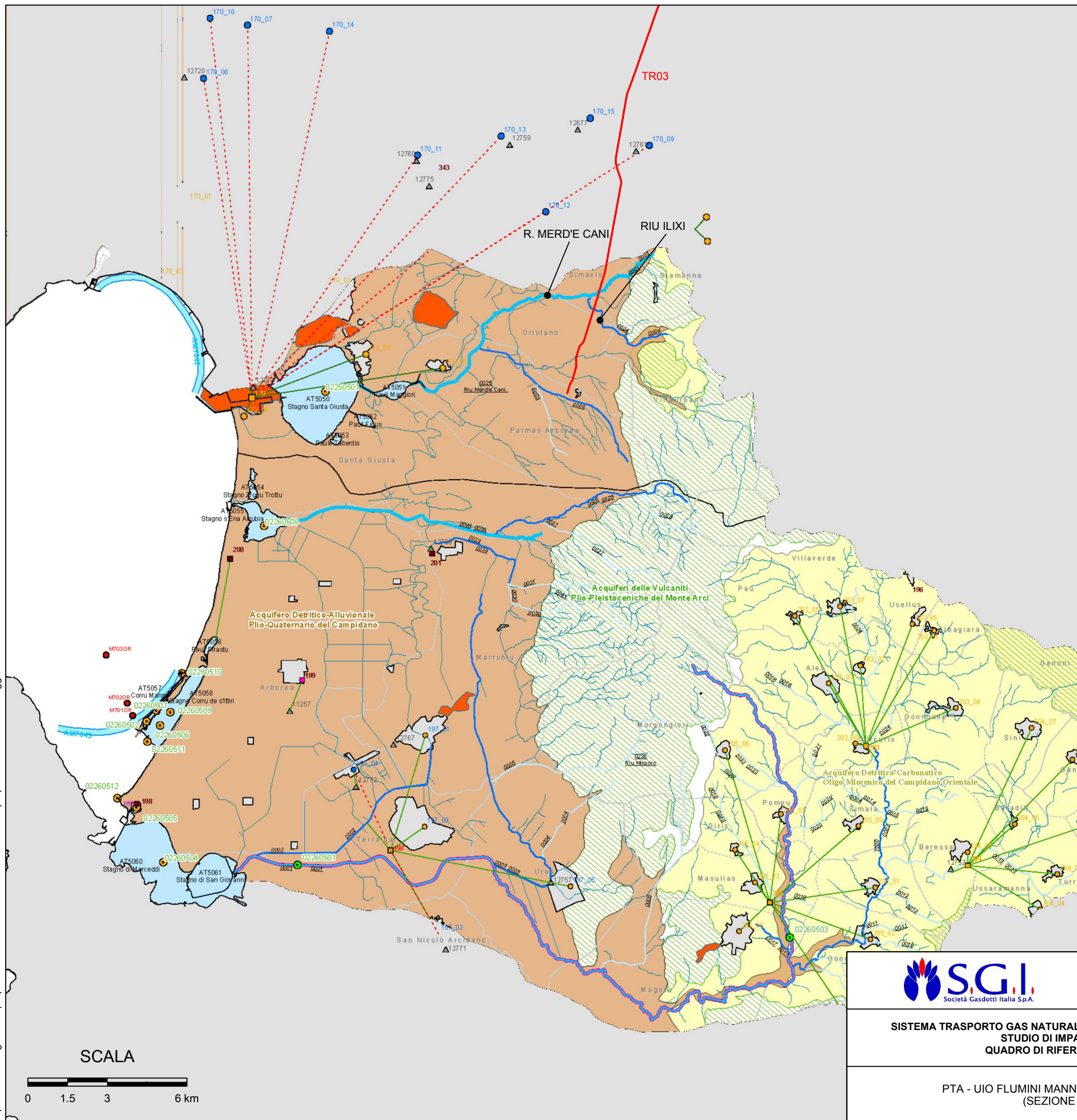
SCALA



		COMMESSA	UNITÀ
		5663	000
SISTEMA TRASPORTO GAS NATURALE SARDEGNA - SEZIONE CENTRO NORD STUDIO DI IMPATTO AMBIENTALE QUADRO DI RIFERIMENTO AMBIENTALE		Doc. No.	RT-0048
		REVISIONE	1
PTA - UIO TIRSO		FIGURA 4.4b	
		SCALA	1:150.000

Il presente disegno e' di proprieta' aziendale - La Societa' tutelera' i propri diritti a termine di legge.

Il presente disegno e' di proprieta' aziendale - La Societa' tutelera' i propri diritti a termine di legge.

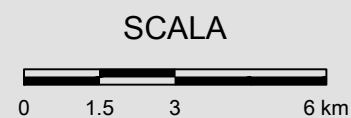


LEGENDA

METANODOTTO IN PROGETTO	
Bacini Idrografici Comuni Area Urbane Area Industriali	0xxx Nome Bacino Tratti Costa Tratti Costa Monitoraggio Marino Costiero
Specifica Destinazione Canale Corso acqua Invaso, lago	Monitoraggio Ambientale Canale Corso acqua Invaso, lago
Corsi acqua Significativi Corsi acqua Rilevanti Corsi d'Acqua del 1 ordine Corsi d'Acqua del 2 ordine Corsi d'Acqua di ordini minori Laghi Acque transitorie	Codifica Stazioni Pxxx: Uso Potabile Mxxx: Balneazione AMxxx: Stato ambientale acque superficiali interne AMxxx: Stato ambientale acque Marino Costiere
Codifica Corpi Idrici 0xxx: Corsi d'acqua e canali 4xxx: Laghi e Invasi 5xxx: Stagni e Paludi 7xxx: Acque Marino Costiere	
Comparto Depurativo - Piano D'Ambito	
Scarichi Insediamenti Collettati a altri impianti Insediamenti non ancora collettati a impianti consortili esistenti Insediamenti collettati a Impianti consortili esistenti Impianti consortili futuri	Impianti singoli esistenti Impianti singoli futuri Collettamenti esistenti Collettamenti previsti
Acquiferi	
Acquiferi Plio Quaternari Acquiferi Vulcanici Plio Quaternari Acquiferi Sedimentari Terziari Acquiferi Vulcanici Terziari Acquiferi Carbonatici Mesozoici Paleozoici	

RIFERIMENTO

PTA, APPROVATO CON DELIBERAZIONE DELLA GIUNTA REGIONALE No. 14/16 DEL 4 APRILE 2006, UNITA' IDROGRAFICA OMOGENEA (UIO) - FLUMINI MANNU DI PABILLONIS - MOGORO TAV.5/3 B; SCALA 1:100,000



COMMESSA
5663

UNITA'
000

SISTEMA TRASPORTO GAS NATURALE SARDEGNA - SEZIONE CENTRO NORD
STUDIO DI IMPATTO AMBIENTALE
QUADRO DI RIFERIMENTO AMBIENTALE

Doc. No. RT-0048

REVISIONE 1

PTA - UIO FLUMINI MANNU DI PABILLONIS - MOGORO
(SEZIONE R. MOGORO)

FIGURA 4.5

SCALA 1:150.000