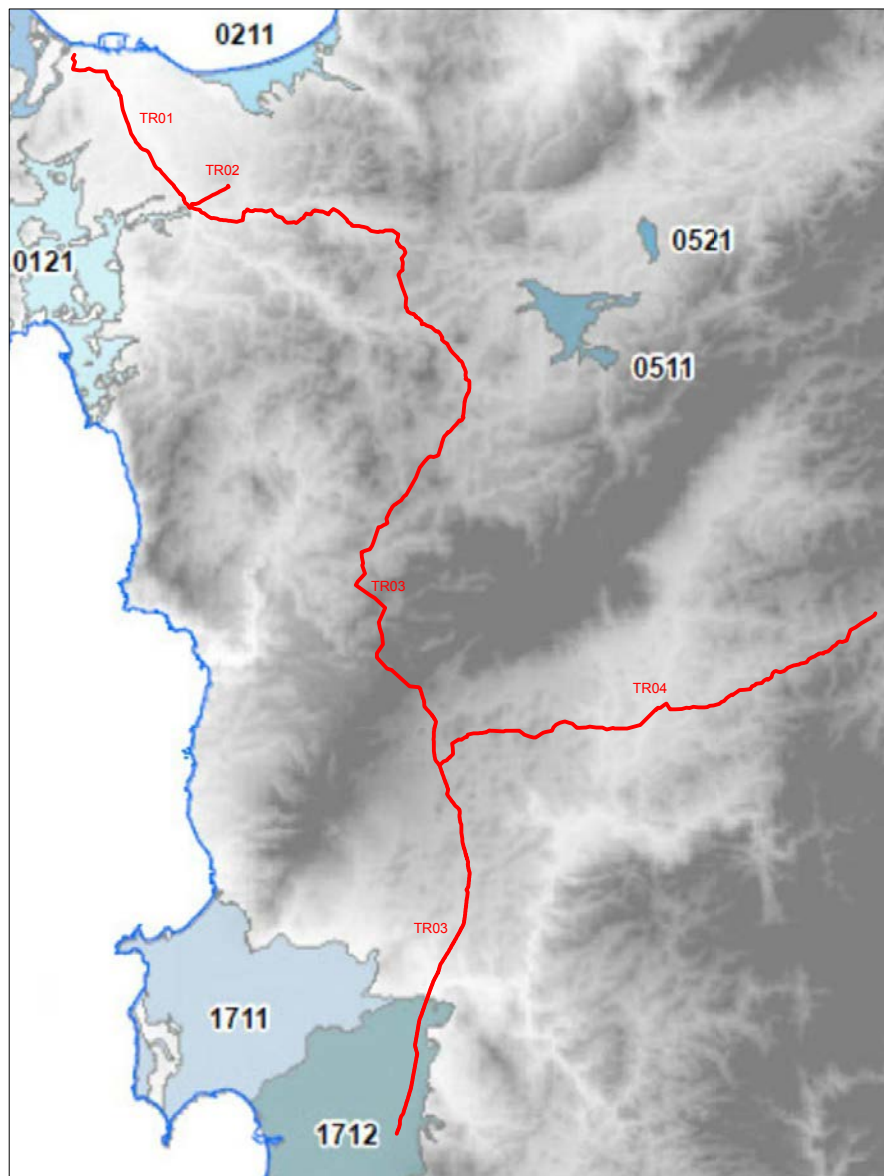
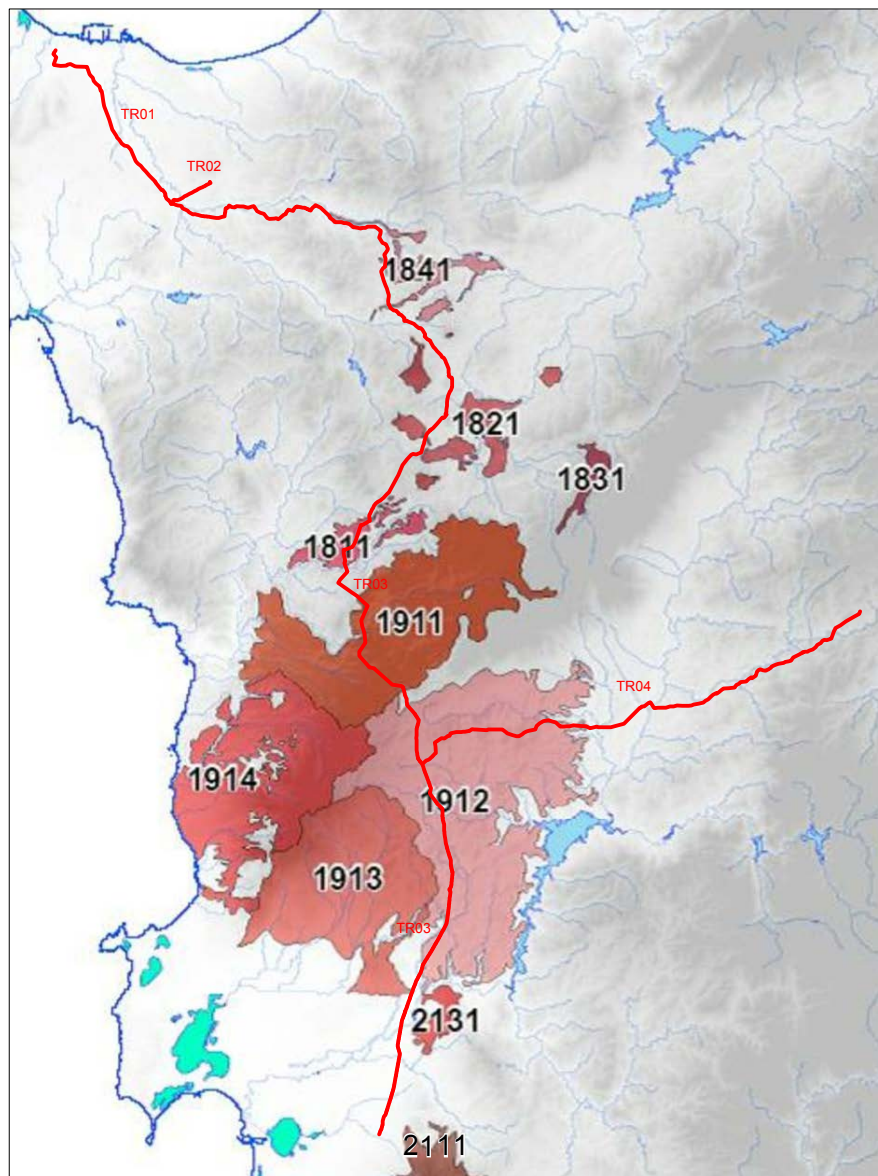


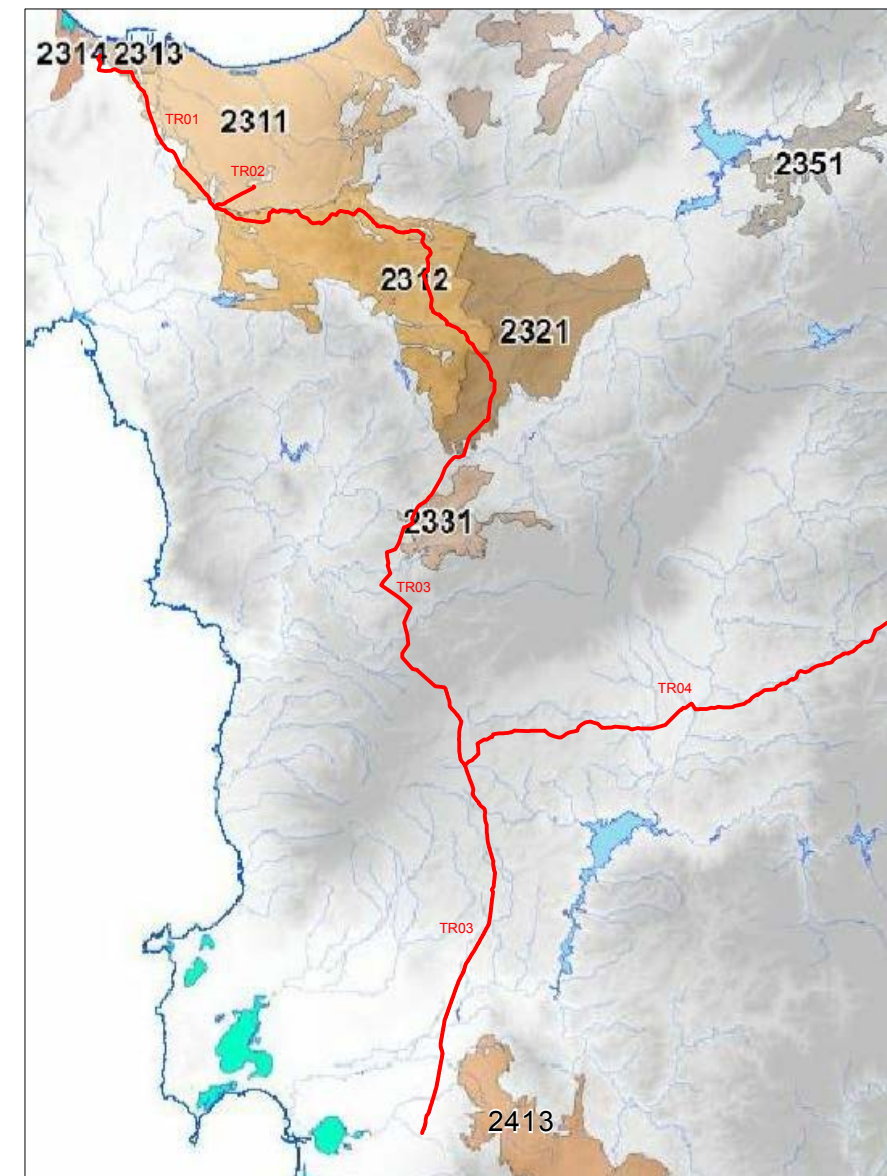
Corpi idrici degli acquiferi plio-quadernari



Corpi idrici degli acquiferi vulcanici plio-quadernari



Corpi idrici degli acquiferi sedimentari terziari



LEGENDA

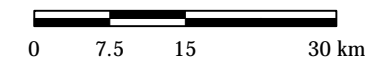
— METANODOTTO IN PROGETTO (TRONCHI, TRXX)

CORPI IDRICI SOTTERRANEI (CIS)

- 0111 - DETRITICO-ALLUVIONALE PLIO-QUATERNARIO DELLA NURRA SETTENTRIONALE
- 0121 - DETRITICO-ALLUVIONALE PLIO-QUATERNARIO DELLA NURRA MERIDIONALE
- 0211 - DETRITICO-ALLUVIONALE PLIO-QUATERNARIO DELLA MARINA DI SORSO
- 0511 - DETRITICO-ALLUVIONALE PLIO-QUATERNARIO DI CHILIVANI
- 0521 - DETRITICO-ALLUVIONALE PLIO-QUATERNARIO DI OZIERI
- 1711 - DETRITICO-ALLUVIONALE PLIO-QUATEMARIO DEL SINIS
- 1712 - DETRITICO-ALLUVIONALE PLIO-QUATERNARIO DI ORISTANO
- 1811 - VULCANITI PLIO-PLEISTOCENICHE DI PADRIA
- 1821 - VULCANITI PLIO-PLEISTOCENICHE DI TORRALBA
- 1831 - VULCANITI PLIO-PLEISTOCENICHE DI BONO
- 1841 - VULCANITI PLIO-PLEISTOCENICHE DI PLOAGHE
- 1911 - VULCANITI PLIO-PLEISTOCENICHE DI CAMPEDA
- 1912 - VULCANITI PLIO-PLEISTOCENICHE DEL TIRSO
- 1913 - VULCANITI PLIO-PLEISTOCENICHE DI MARE FOGHE
- 1914 - VULCANITI PLIO-PLEISTOCENICHE DI CUGLIERI
- 2111 - VULCANITI PLIO-PLEISTOCENICHE DEL MONTE ARCI

- 2131 - VULCANITI PLIO-PLEISTOCENICHE DI OLLASTRA SIMAXIS
- 2311 - DETRITICO-CARBONATICO OLIGO-MIOCENICO DEL SASSARESE SETTENTRIONALE
- 2312 - DETRITICO-CARBONATICO OLIGO-MIOCENICO DEL SASSARESE MERIDIONALE
- 2313 - DETRITICO-CARBONATICO OLIGO-MIOCENICO DI PORTO TORRES
- 2314 - DETRITICO-CARBONATICO OLIGO-MIOCENICO DI FIUME SANTO
- 2321 - DETRITICO-CARBONATICO OLIGO-MIOCENICO DI CHILIVANI-MORES
- 2331 - DETRITICO-CARBONATICO OLIGO-MIOCENICO DI GIAVE-SEMESTENE
- 2413 - DETRITICO-CARBONATICO OLIGO-MIOCENICO DELLA MARMILIA-SARCIDANO

SCALA



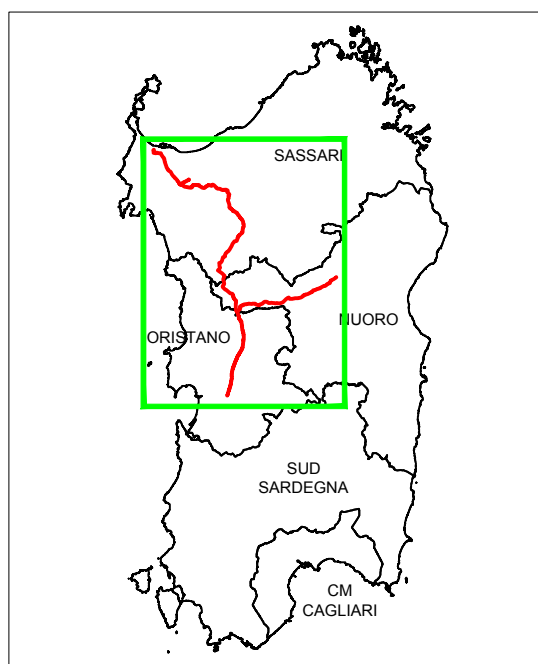
N



RIFERIMENTO

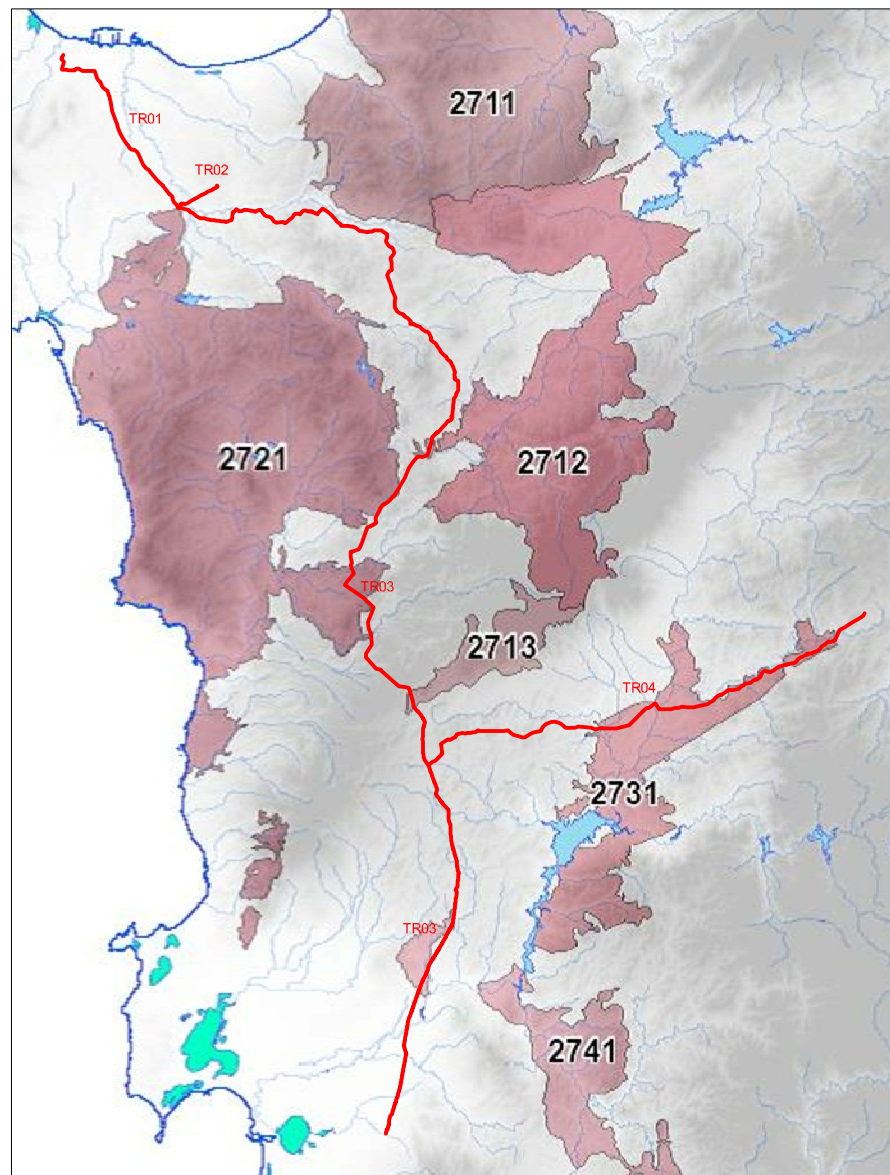
PGDI, riesame e aggiornamento del Piano di Gestione del Distretto Idrografico della Sardegna, approvato con delibera No. 1 del 15 Marzo 2016 del Comitato Istituzionale dell'Autorità di Bacino, direttiva No. 91/676/cee" 2° ciclo di pianificazione 2016 - 2021, allegato n. 2 - sez. n. 3 caratterizzazione, obiettivi e monitoraggio dei corpi idrici sotterranei

		COMMESSA	UNITÀ
		5663	000
SISTEMA TRASPORTO GAS NATURALE SARDEGNA - SEZIONE CENTRO NORD STUDIO DI IMPATTO AMBIENTALE QUADRO DI RIFERIMENTO AMBIENTALE		Doc. No.	RT-0048
		REVISIONE	1
CORPI IDRICI SOTTERRANEI (CIS)		FIGURA 4.6a	
		SCALA	1:750.000

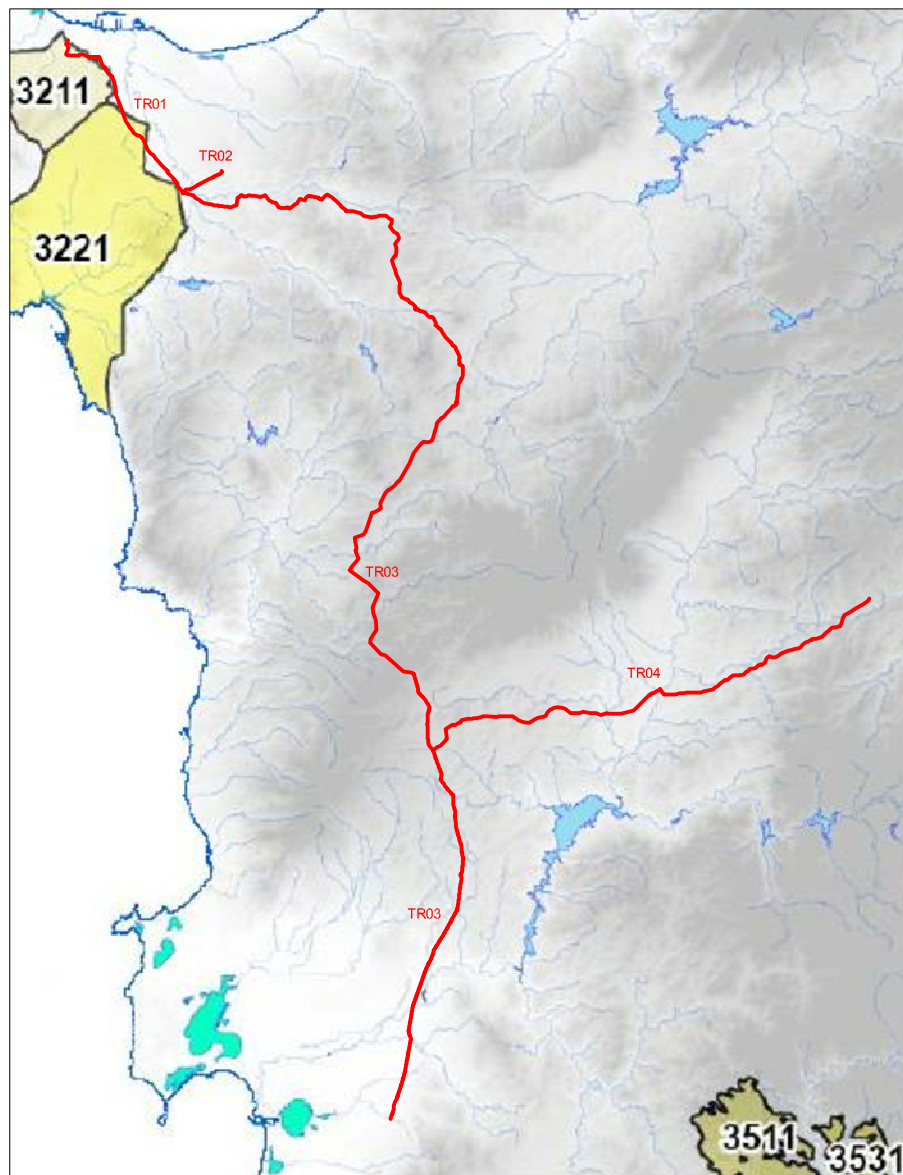


KEY MAP

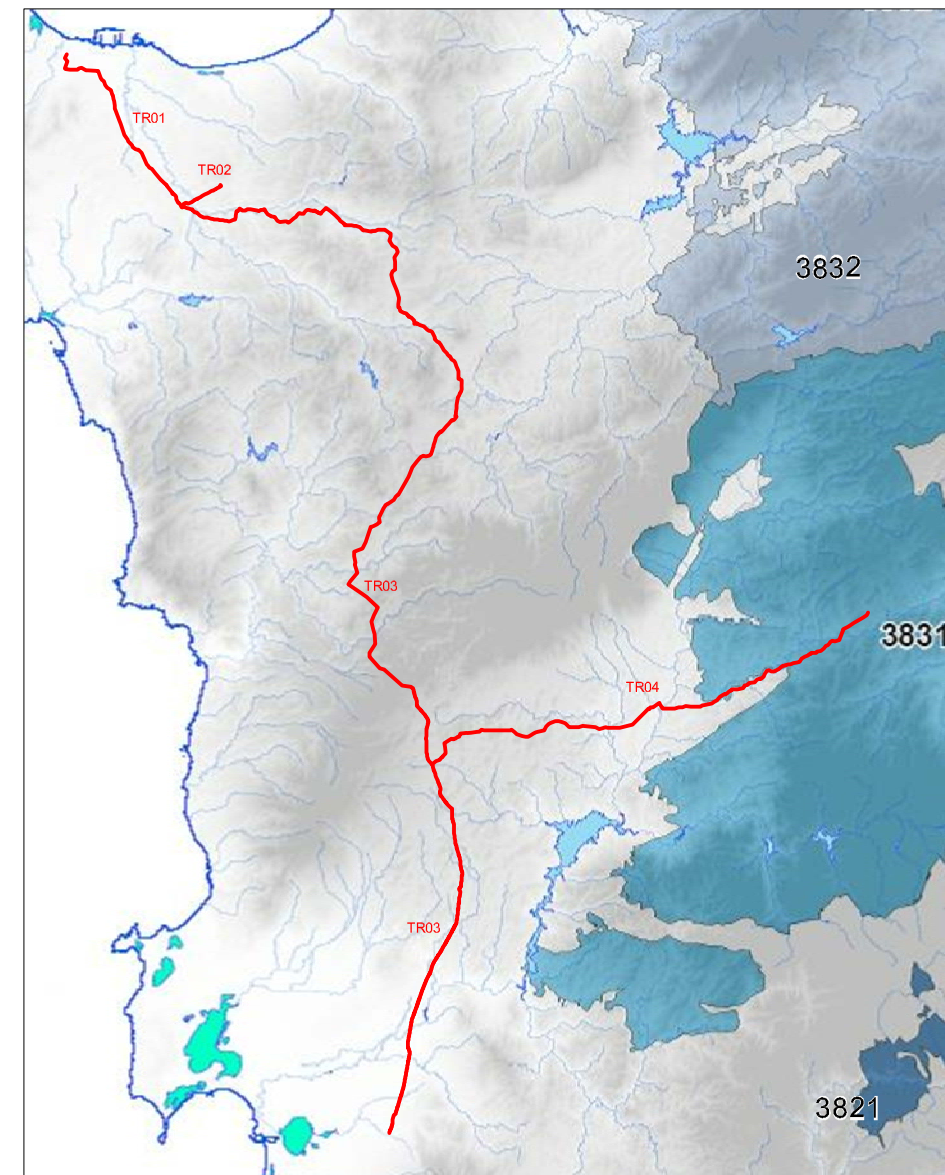
Corpi idrici degli acquiferi vulcanici terziari



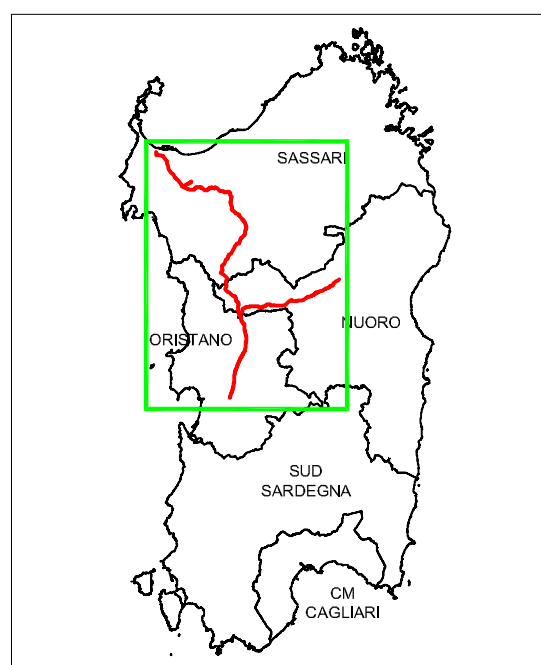
Corpi idrici degli acquiferi carbonatici mesozoici e paleozoici



Corpi idrici degli acquiferi granitoidi paleozoici



Il presente disegno e' di proprieta' aziendale - La Societa' tutelera' i propri diritti a termine di legge.

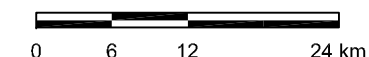


KEY MAP

LEGENDA

- METANODOTTO IN PROGETTO (TRONCHI, TRXX)
- CORPI IDRICI SOTTERRANEO (CIS)*
- 2712 - VULCANITI OLIGO-MIOCENICHE DI BONORVA-OZIERI
- 2713 - VULCANITI OLIGO-MIOCENICHE DI MACOMER-BORTIGALI
- 2721 - VULCANITI OLIGO-MIOCENICHE DI BOSA
- 2731 - VULCANITI OLIGO-MIOCENICHE DI OTTANA
- 2741 - VULCANITI OLIGO-MIOCENICHE DI SAMUGHEO
- 3211 - CARBONATI MESOZOICI DELLA NURRA SETTENTRIONALE
- 3221 - CARBONATI MESOZOICI DELLA NURRA MERIDIONALE
- 3511 - CARBONATI MESOZOICI DEL TACCO DI LACONI
- 3531 - CARBONATI MESOZOICI DEL TACCO DI SADALI
- 3821 - GRANITOIDI DELL'OGLIASTRA
- 3831 - GRANITOIDI DEL NUORESE
- 3832 - GRANITOIDI DELLA GALLURA

SCALA

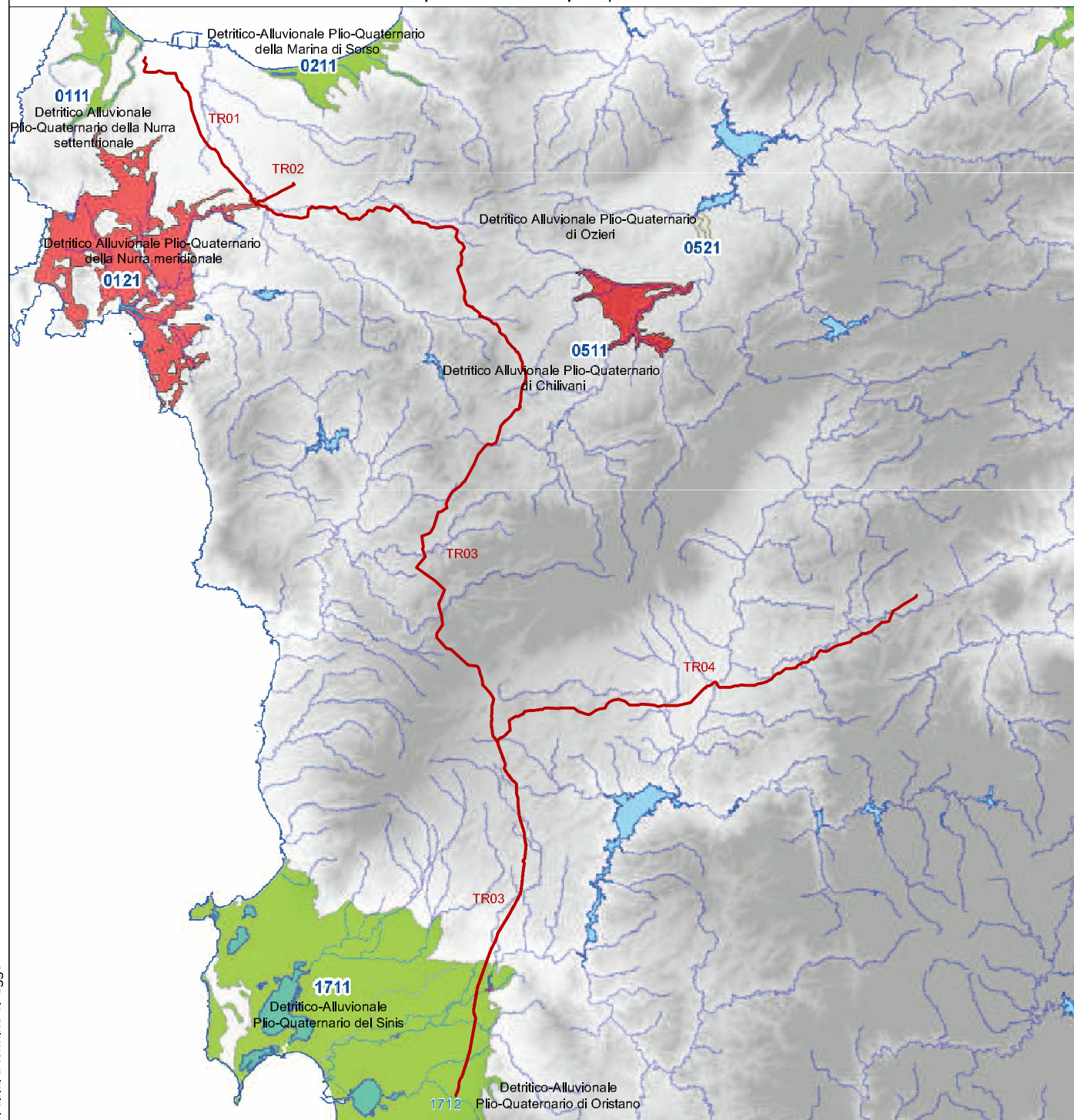


RIFERIMENTO

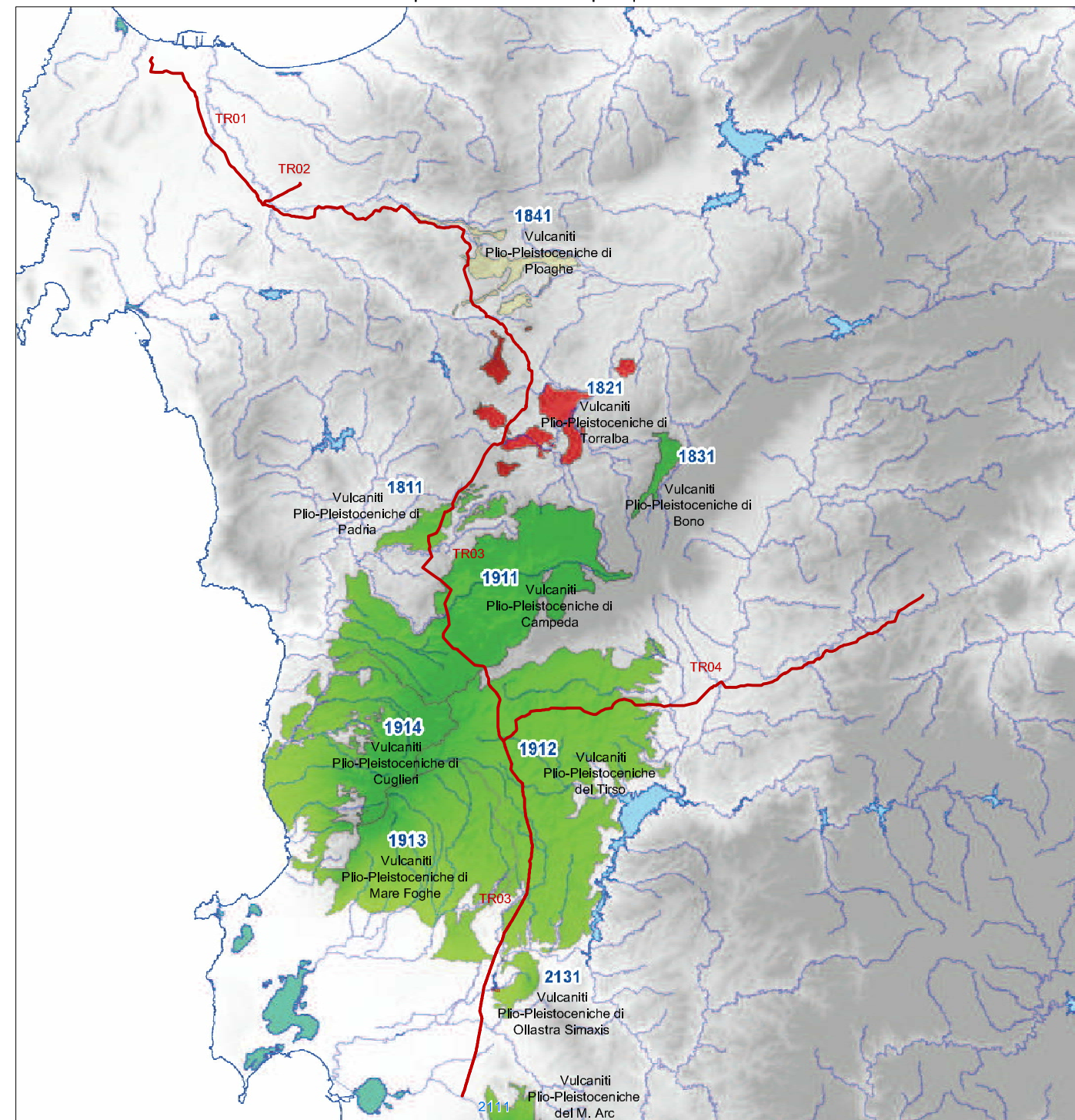
Pgdi, riesame e aggiornamento del piano di gestione del distretto idrografico della sardegna, approvato con delibera No. 1 del 15 marzo 2016 del comitato istituzionale dell'autorità di bacino, direttiva No. 91/676/cee" 2° ciclo di pianificazione 2016 - 2021, allegato n. 2 - sez. n. 3 caratterizzazione, obiettivi e monitoraggio dei corpi idrici sotterranei

 SGI Società Gasdotti Italia S.p.A.	 D'APPOLONIA Consulting, design, operations & maintenance engineering	COMMESSA	UNITÀ
		5663	000
SISTEMA TRASPORTO GAS NATURALE SARDEGNA - SEZIONE CENTRO NORD STUDIO DI IMPATTO AMBIENTALE QUADRO DI RIFERIMENTO AMBIENTALE		Doc. No.	RT-0048
		REVISIONE	1
CORPI IDRICI SOTTERRANEI (CIS)		FIGURA 4.6b	
		SCALA	1:750.000

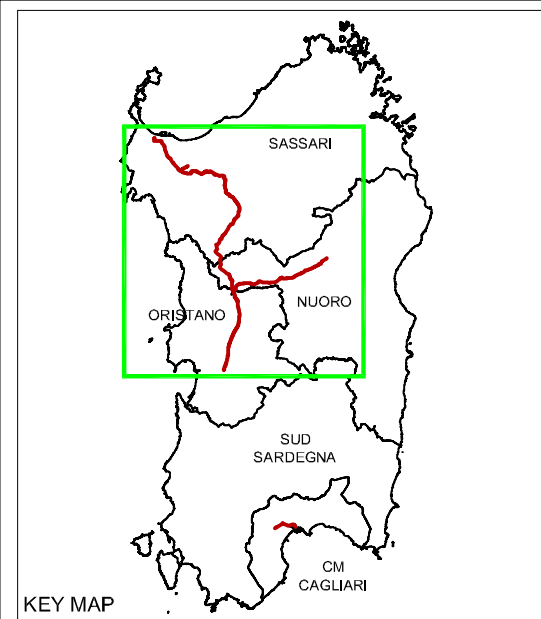
Corpi idrici sedentari plio-quadernarie



Corpi idrici delle vulcaniti plio-quadernarie

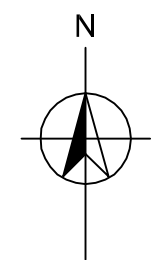


Il presente disegno e' di proprieta' aziendale - La Societa' tutelera' i propri diritti a termine di legge.

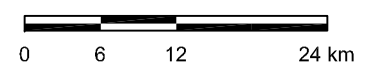


LEGENDA

- METANODOTTO IN PROGETTO (TRONCHI, TRXX)
 - Laghi ed invasi
 - Acque di transizione
 - Corsi d'acqua
- STATO CHIMICO**
- Buono
 - Scarso
 - ND



SCALA



RIFERIMENTO

PGDI, Riesame e Aggiornamento del Piano di Gestione del Distretto Idrografico della Sardegna, Approvato con Delibera No. 1 del 15 Marzo 2016 del Comitato Istituzionale dell'Autorità di Bacino, Direttiva No. 91/676/CEE" 2° Ciclo di pianificazione 2016 - 2021, ALLEGATO N. 6, Tavola 3 - "Stato chimico dei corpi idrici sotterranei degli acquiferi sedimentari plioquadernari, vulcanici plio-quadernari e sedimentari terziari", Tavola 4 - "Stato chimico dei corpi idrici sotterranei degli acquiferi vulcanici terziari, carbonatici mesozoici e paleozoici e granitoidi paleozoici", scala 1:500.000

		COMMESSA	UNITÀ
		5663	000
SISTEMA TRASPORTO GAS NATURALE SARDEGNA - SEZIONE CENTRO NORD STUDIO DI IMPATTO AMBIENTALE QUADRO DI RIFERIMENTO AMBIENTALE		Doc. No.	RT-0048
		REVISIONE	1
STATO CHIMICO DEI CORPI IDRICI SOTTERRANEI (CIS)		FIGURA 4.7a	
		SCALA	1:600.000