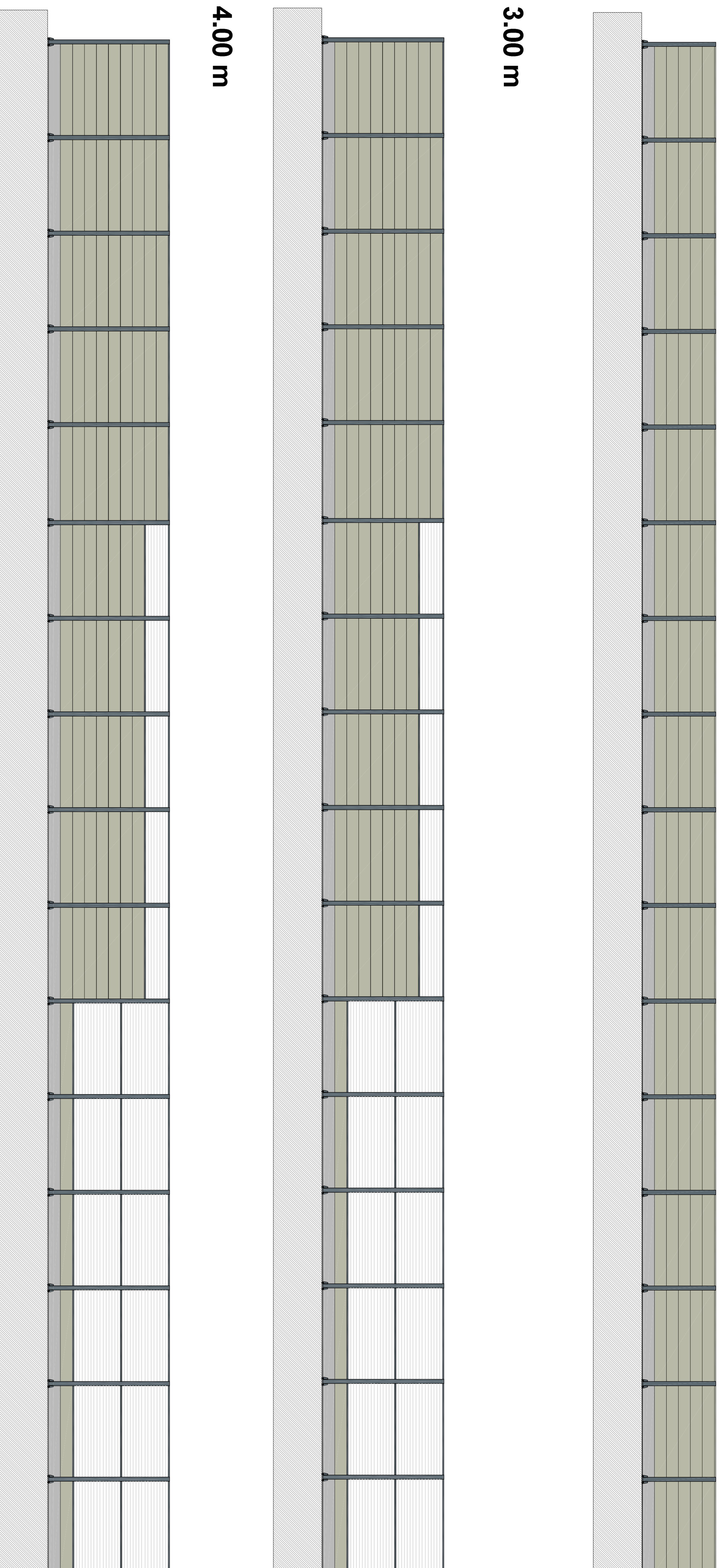


PROSPETTI TIPO

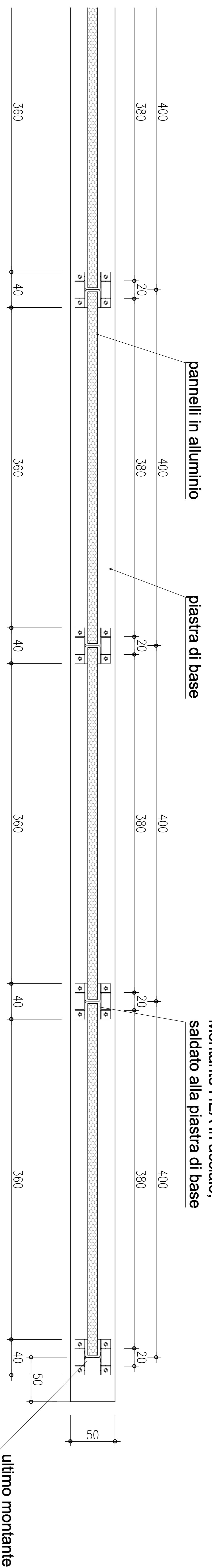


H = 5.00 m

H = 4.00 m

H = 3.00 m

SCHEMA PLANIMETRICO



PROSPETTO LATO RICEVITORE

Pannello trasparente in panna so. 15 mm, H=100, con tirante allungato per protezione antivento.

Montante a corni in acciaio.

Pannello in lamiera in lega d'alluminio uniformemente sbavata e distribuita.

Pannello in di. acciaio, H=60

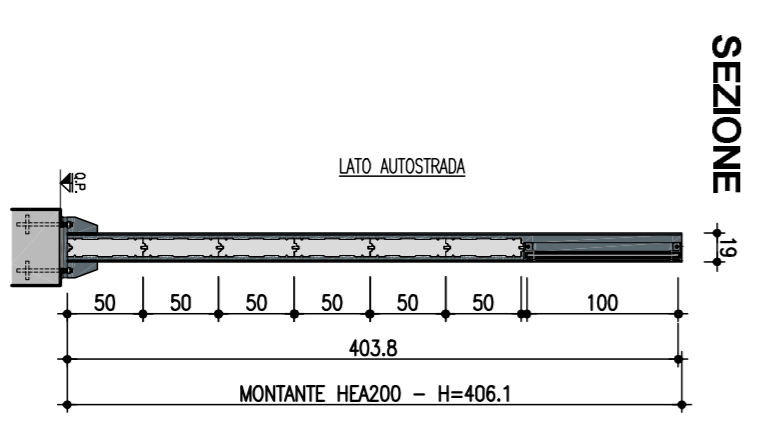
PROSPETTO LATO AUTOSTRADA

Pannello trasparente in panna so. 15 mm, H=100, con tirante allungato per protezione antivento.

Montante a corni in acciaio.

Pannello in lamiera in lega d'alluminio uniformemente sbavata e distribuita.

Pannello in di. acciaio, H=60



NOTE GENERALI

- I prezzi sono calcolati con base di lavoro 2009.
- I prezzi sono calcolati con base di lavoro 2009.
- I prezzi sono calcolati con base di lavoro 2009.
- I prezzi sono calcolati con base di lavoro 2009.
- I prezzi sono calcolati con base di lavoro 2009.

- I prezzi sono calcolati con base di lavoro 2009.
- I prezzi sono calcolati con base di lavoro 2009.
- I prezzi sono calcolati con base di lavoro 2009.
- I prezzi sono calcolati con base di lavoro 2009.
- I prezzi sono calcolati con base di lavoro 2009.

COLORAZIONI

TIPO	COLORE
MONTANTI	GRigio
PANNELLI	GRigio
PANNA	GRigio
TRASPAARENTE	GRigio

autostrade // per l'Italia
 ADEGUAMENTO DELLO SINCOLO DI DALMINE
 TRATTO: MILANO BERGAMO

PROGETTO DI FATTIBILITA' TECNICA ED ECONOMICA

S1 - ADEGUAMENTO SINCOLO DI DALMINE
 OPERE COMPLEMENTARI
 F0000 - BARRIERE ACUSTICHE
 TIPOLOGICI ARCHITETTONICI

PROGETTAZIONE	PROGETTO ESECUTIVO	OPERE COMPLEMENTARI
SP&A Viale S. Rocco 100 30030 Montebelluna (TV) Tel. 0423/515151	SP&A Viale S. Rocco 100 30030 Montebelluna (TV) Tel. 0423/515151	SP&A Viale S. Rocco 100 30030 Montebelluna (TV) Tel. 0423/515151
VERBO DI COMMITTENTE	VERBO DI COMMITTENTE	VERBO DI COMMITTENTE
SP&A Viale S. Rocco 100 30030 Montebelluna (TV) Tel. 0423/515151	SP&A Viale S. Rocco 100 30030 Montebelluna (TV) Tel. 0423/515151	SP&A Viale S. Rocco 100 30030 Montebelluna (TV) Tel. 0423/515151