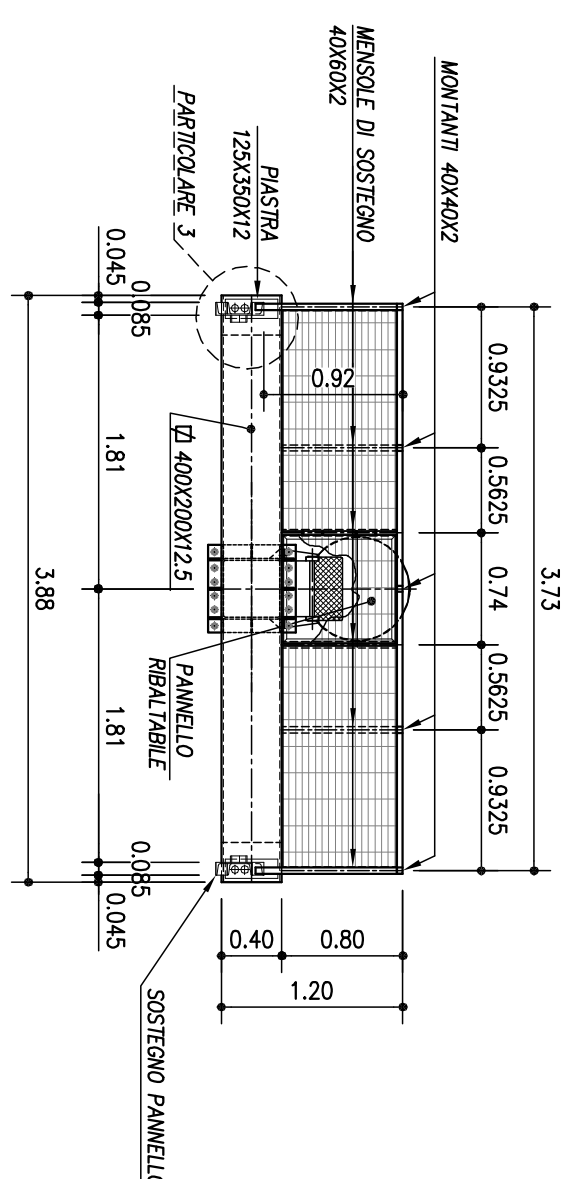
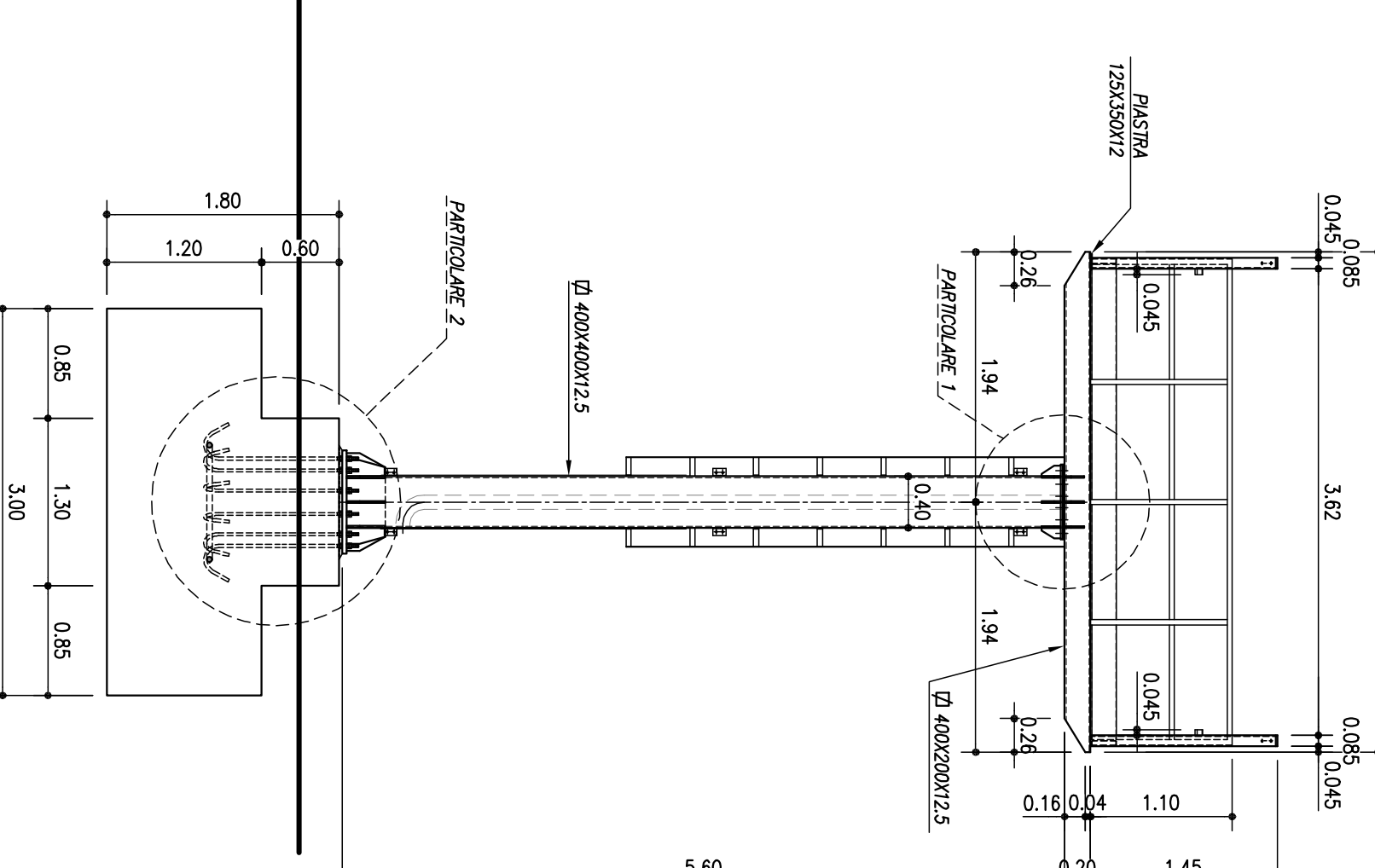
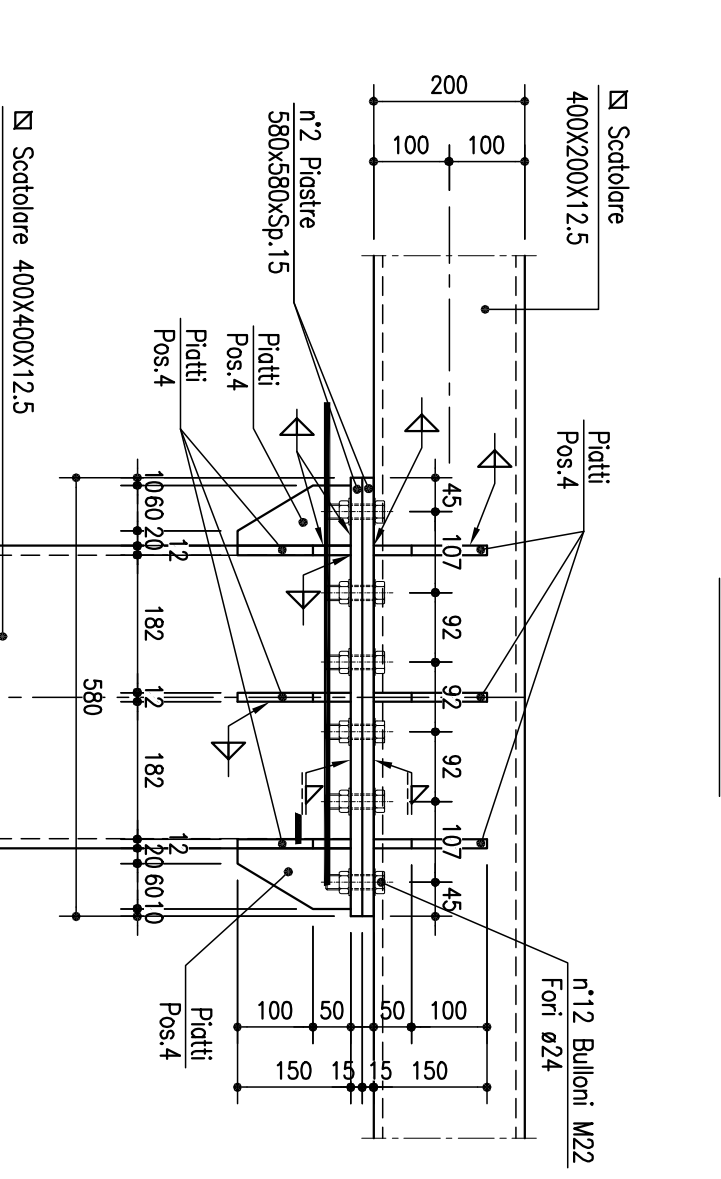
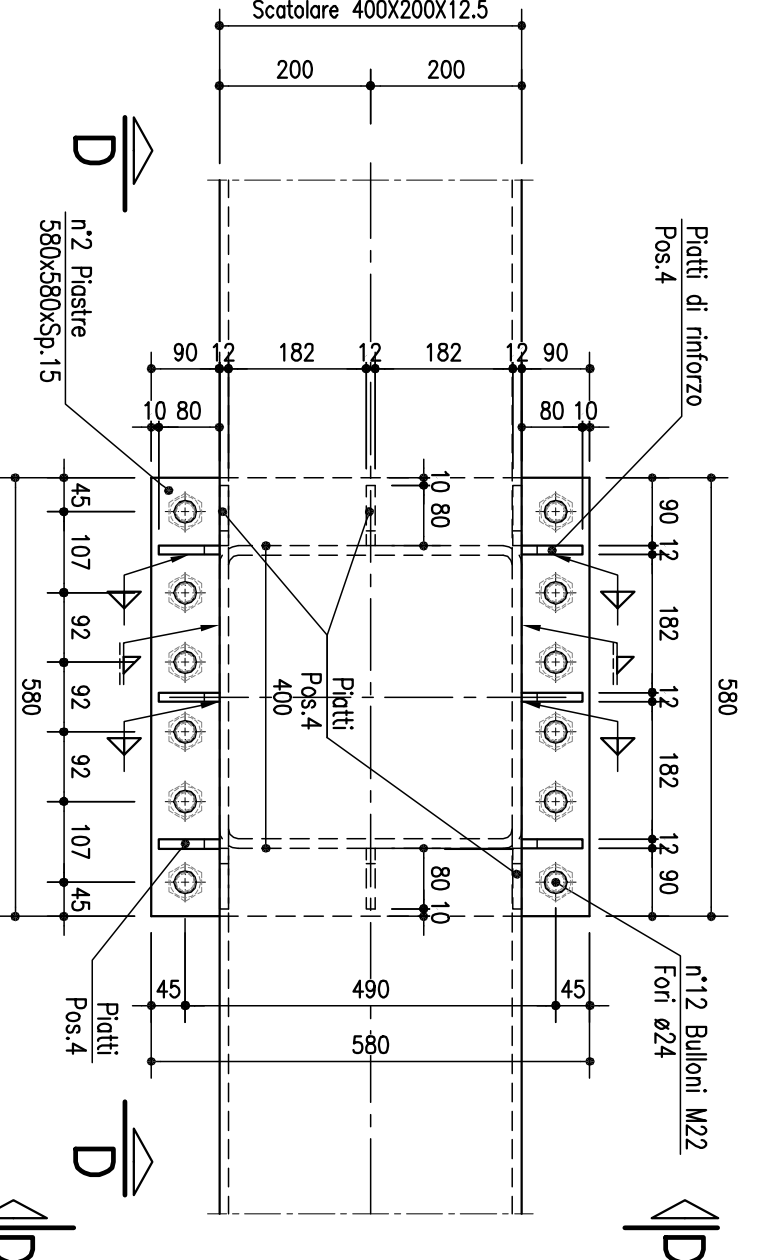
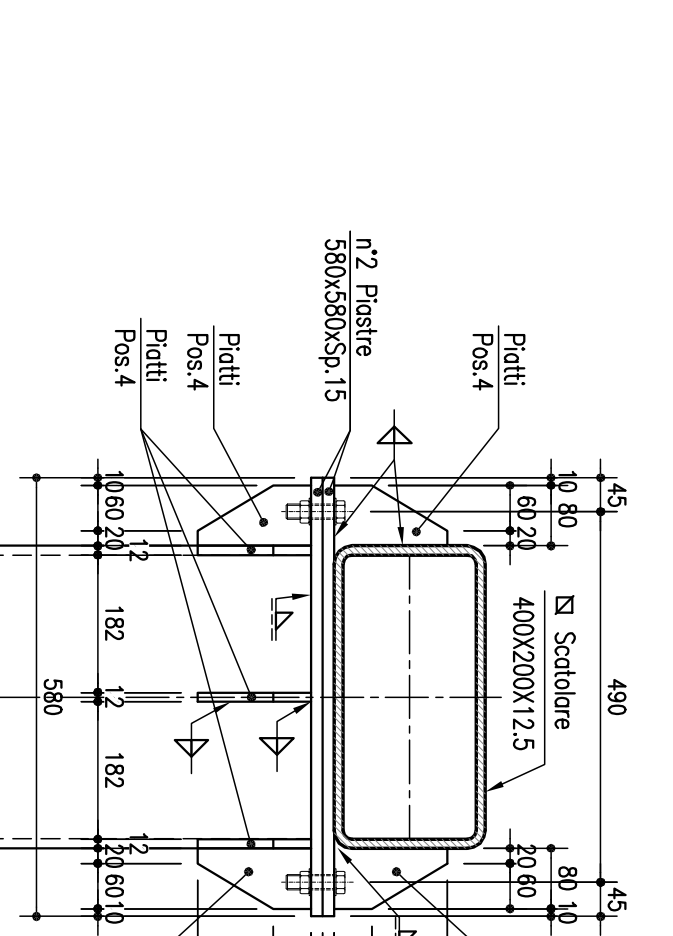
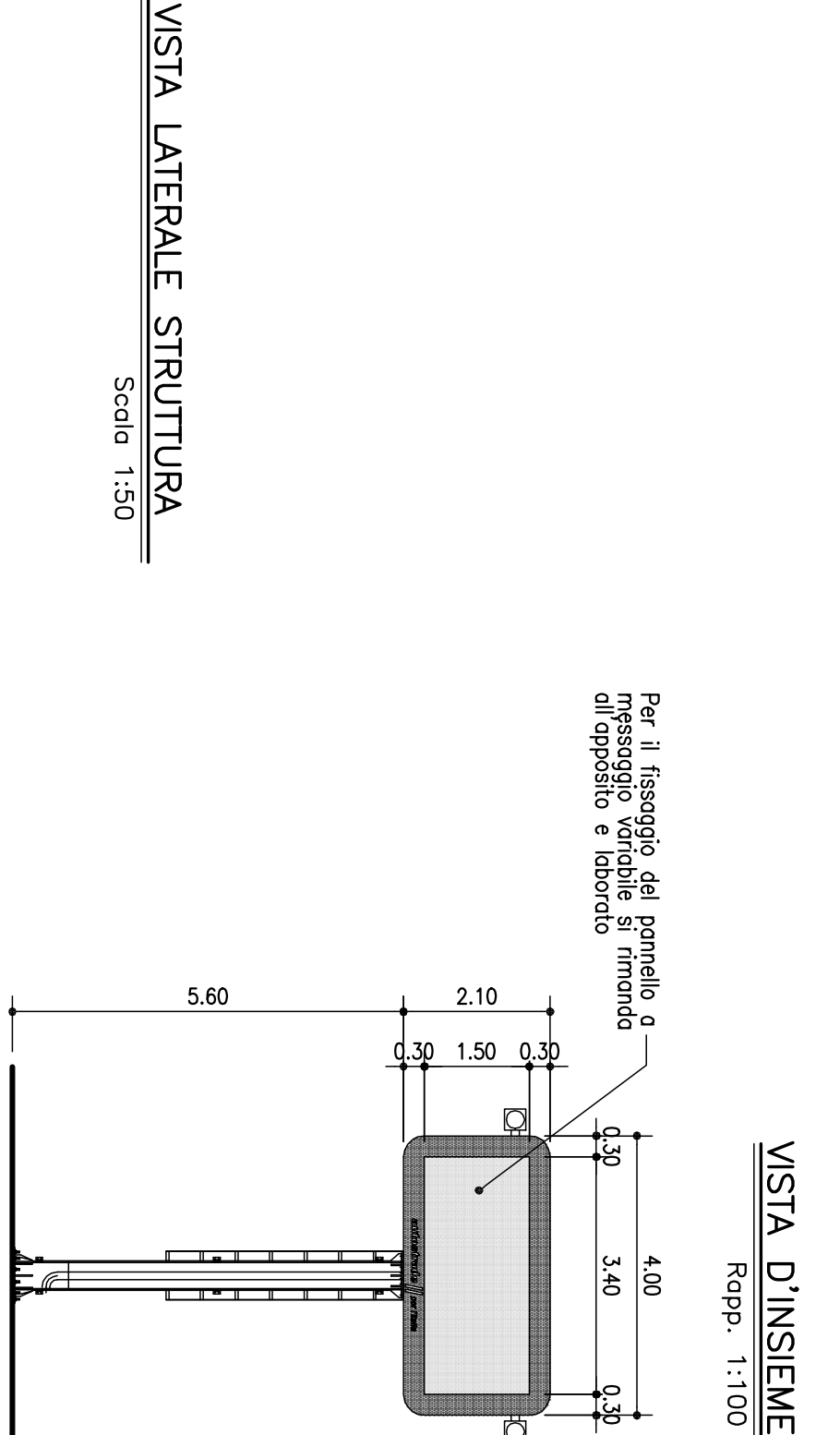
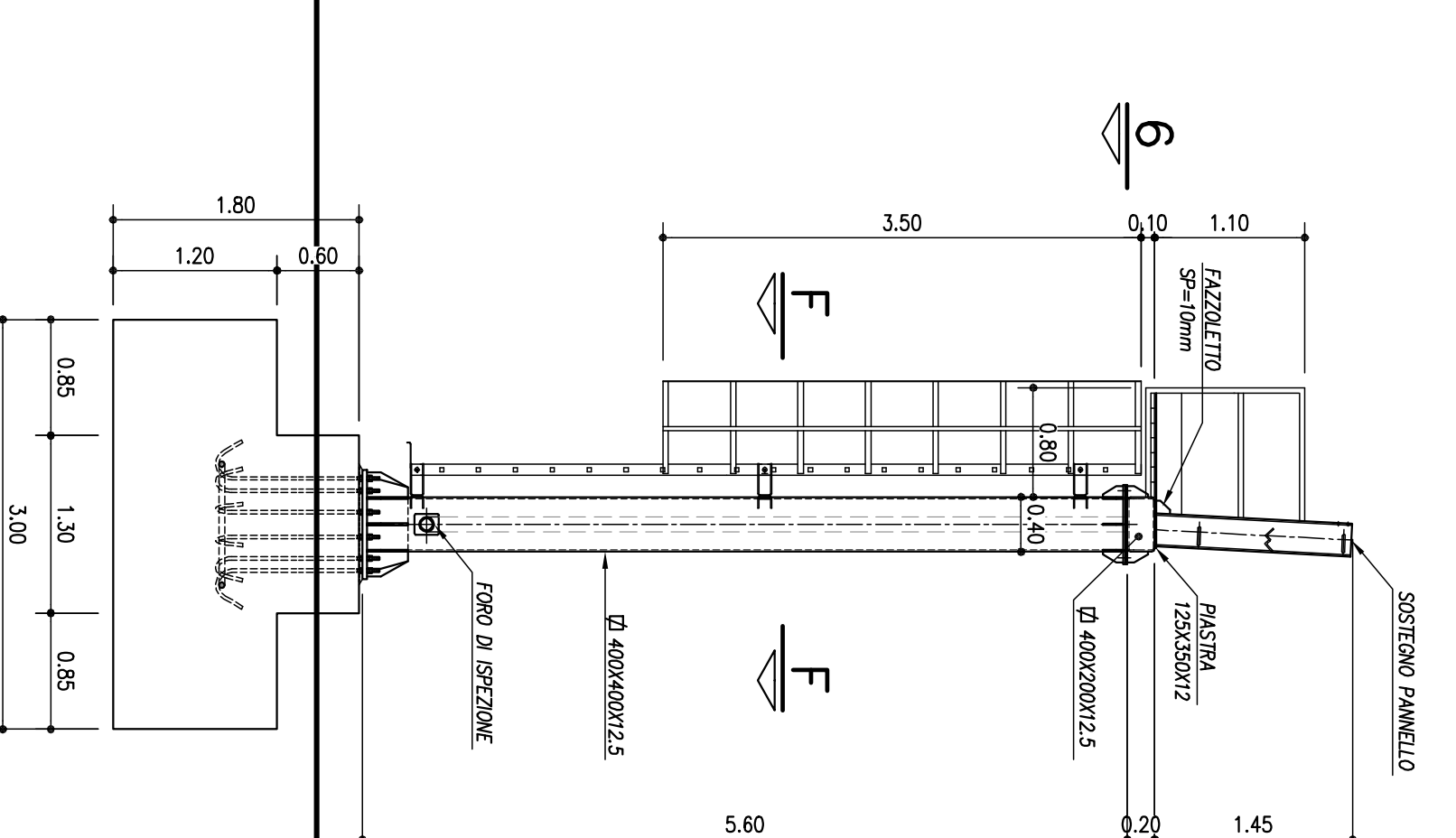
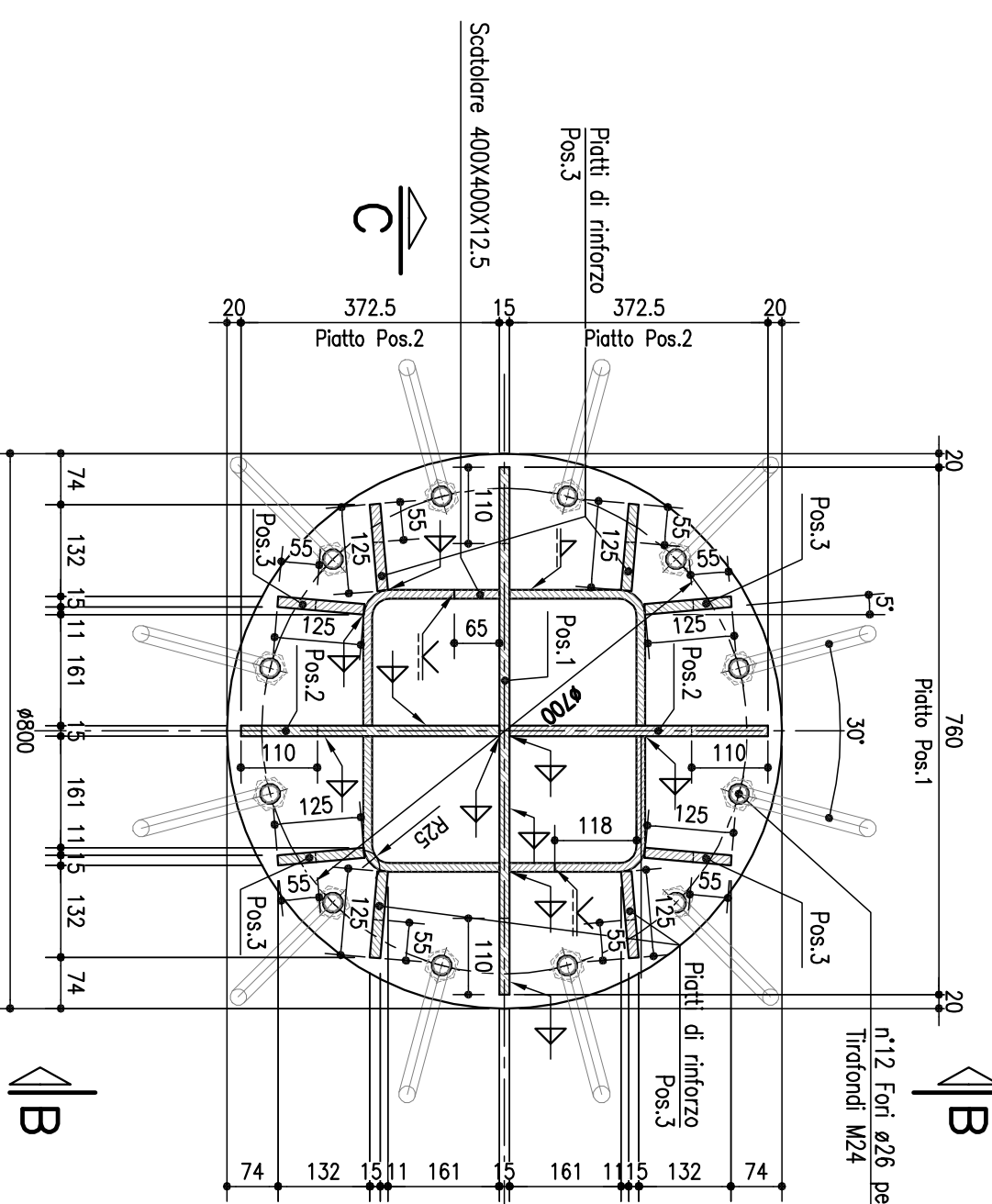
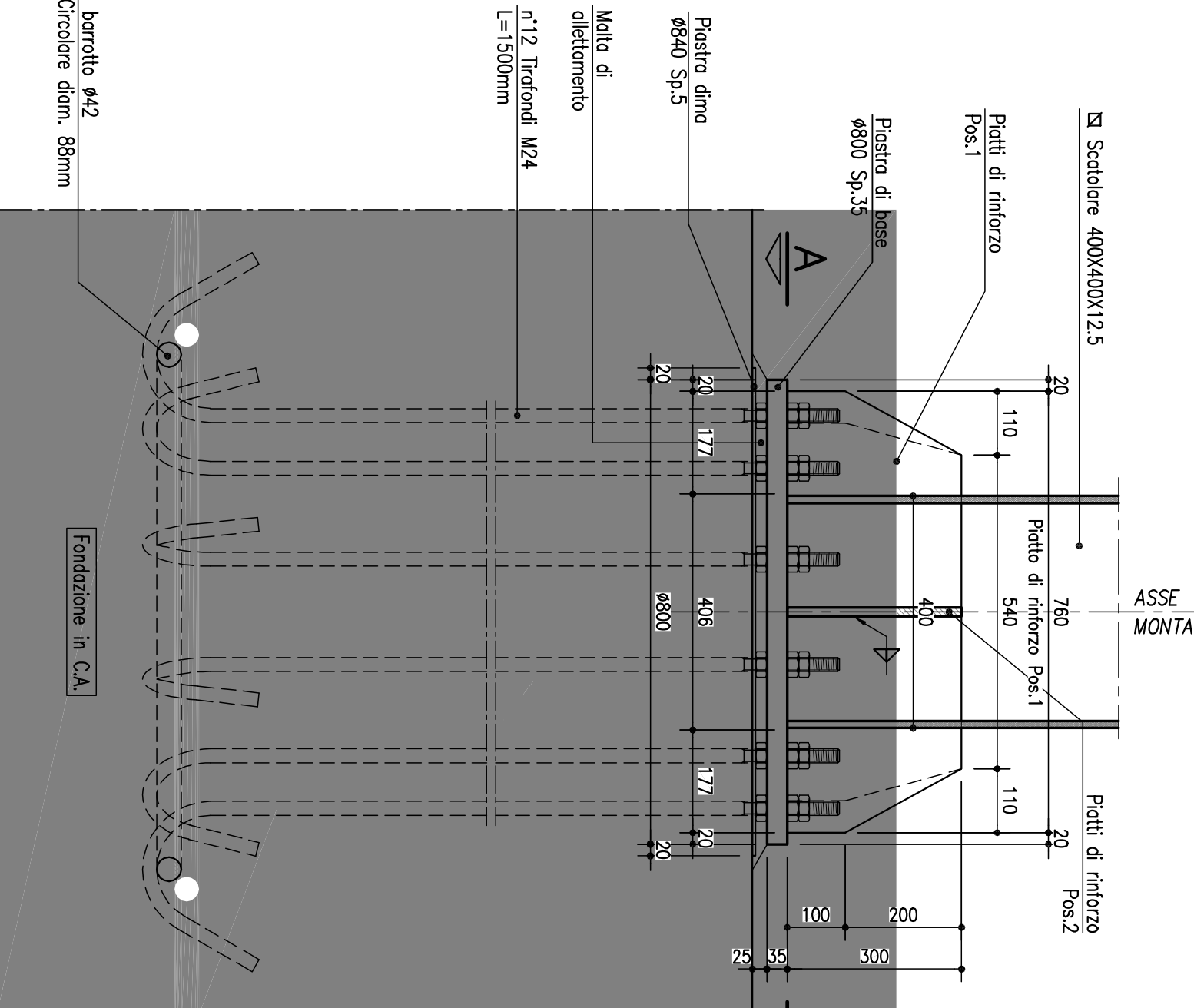
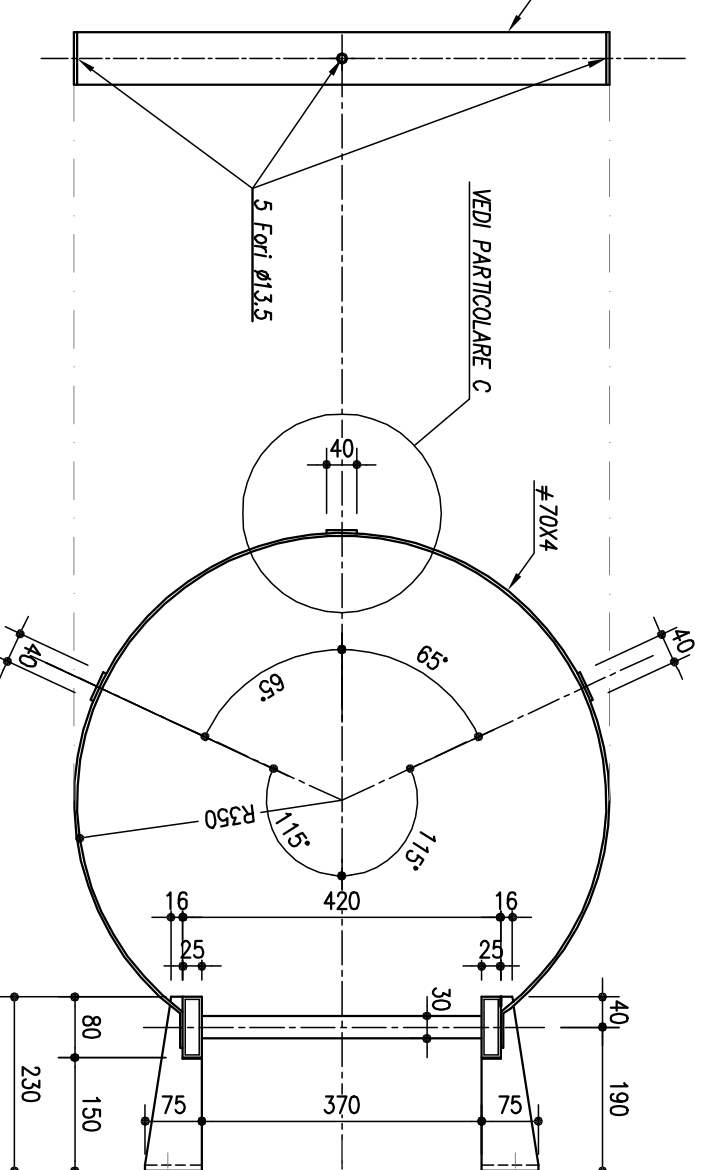
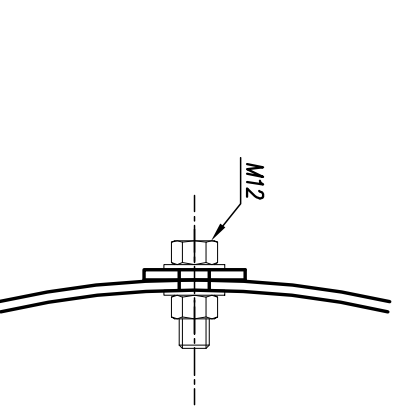
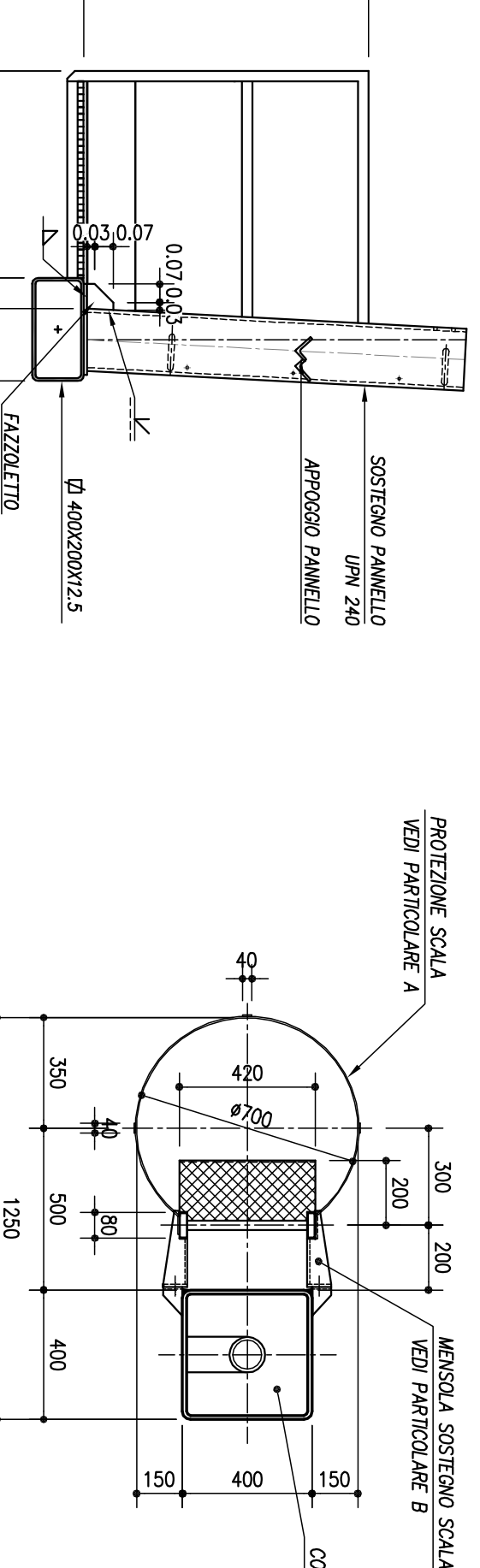
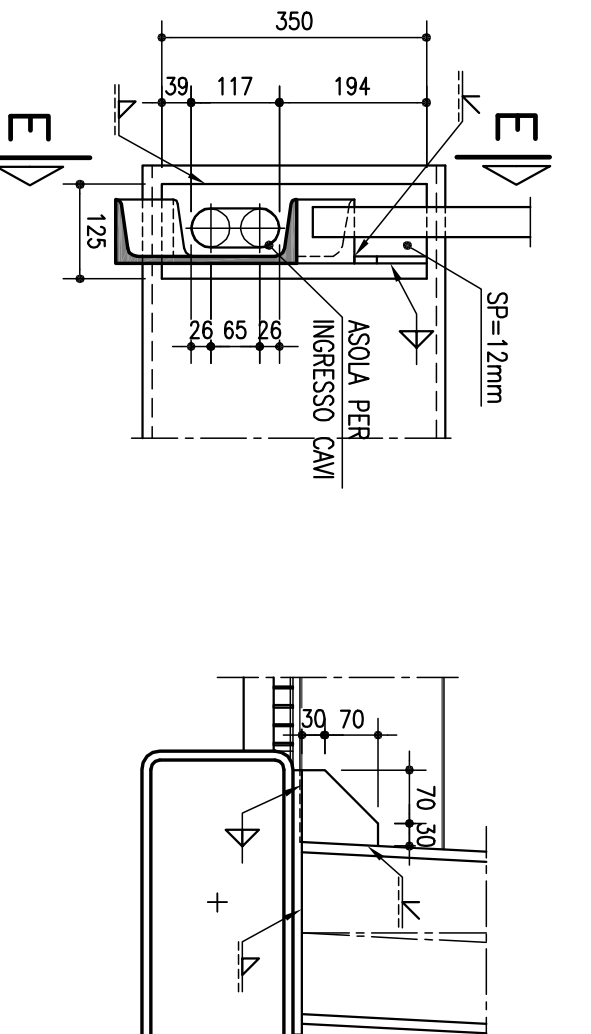
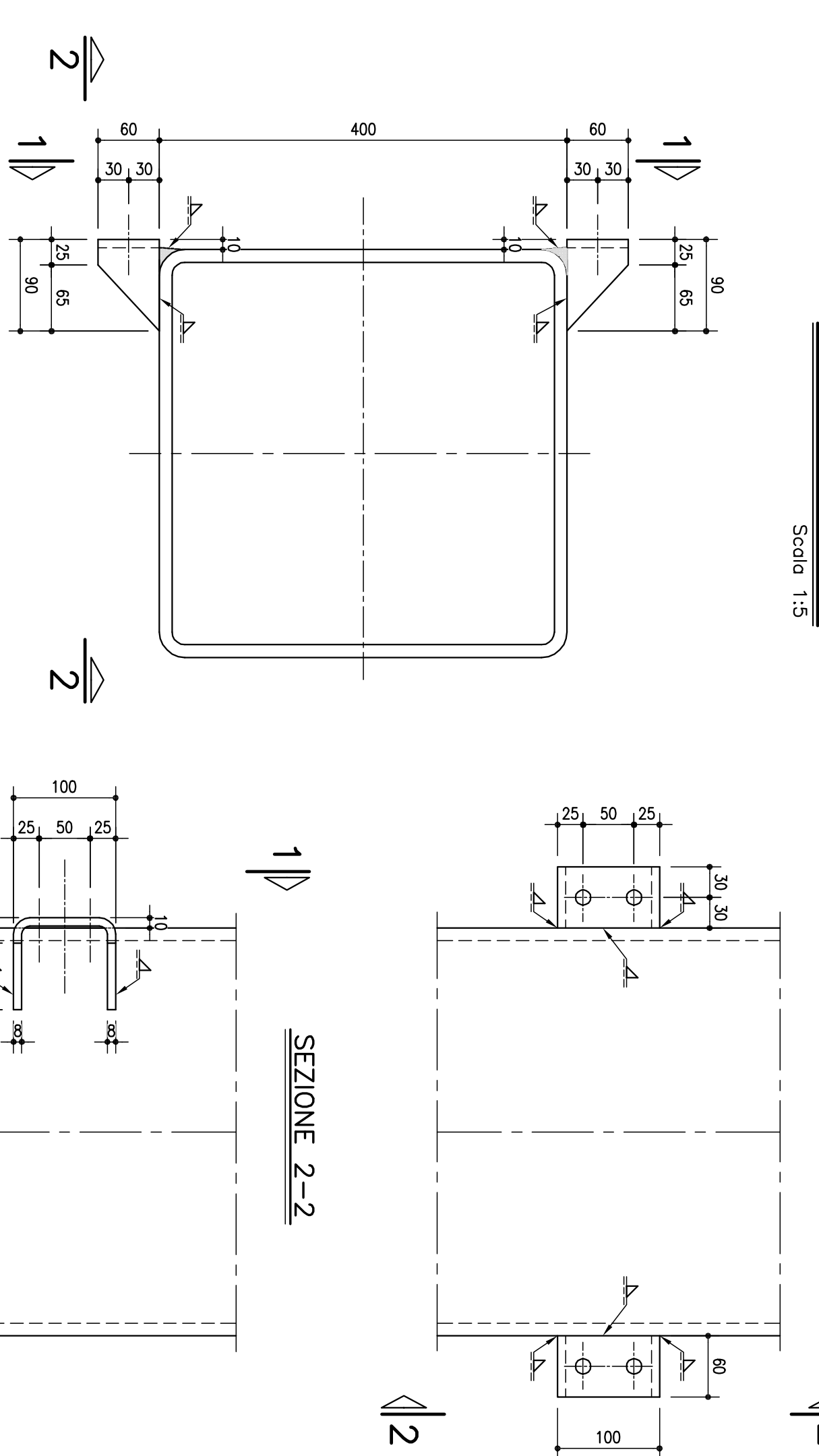
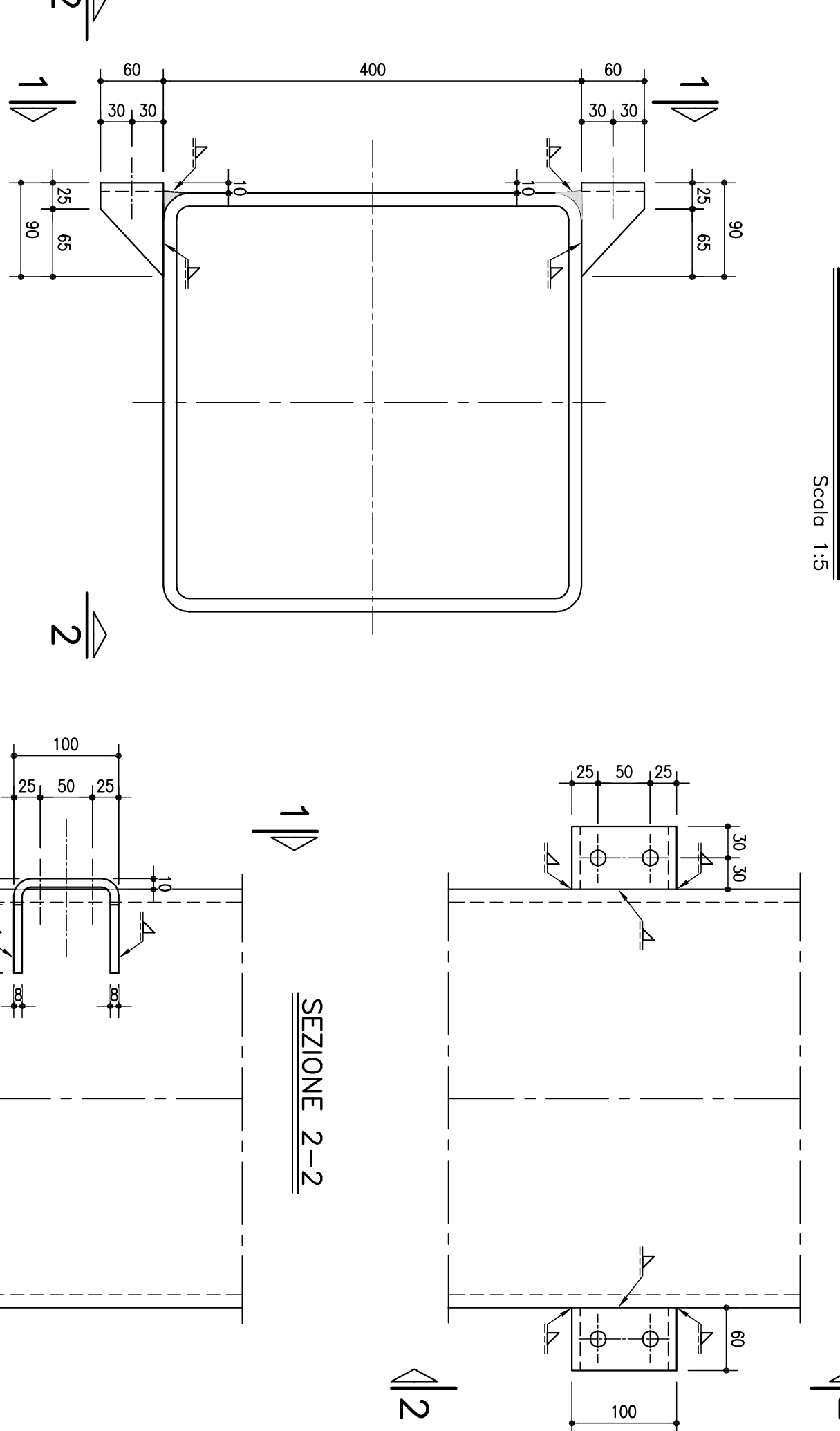
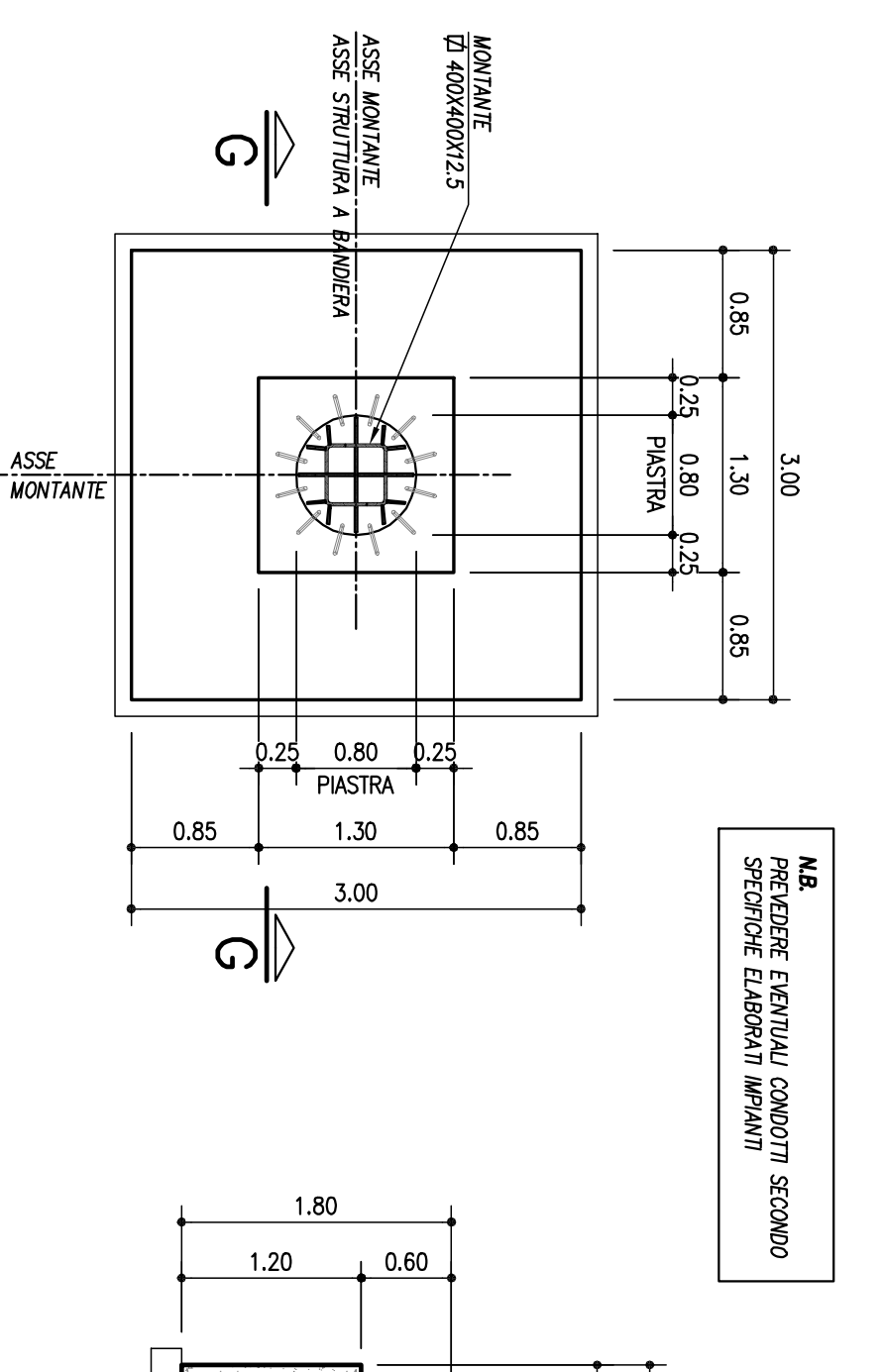
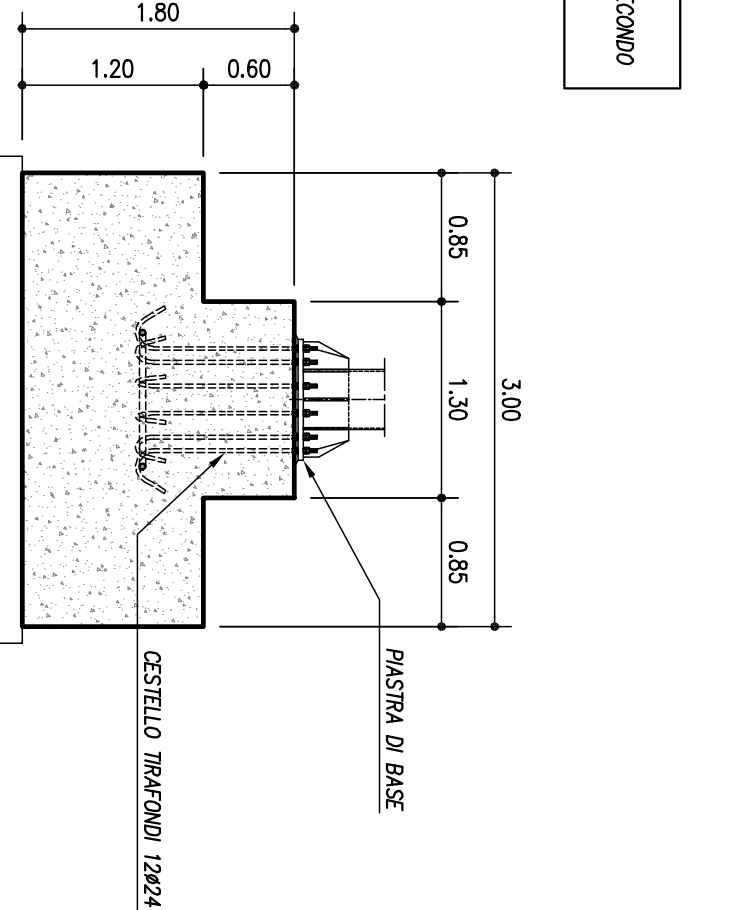
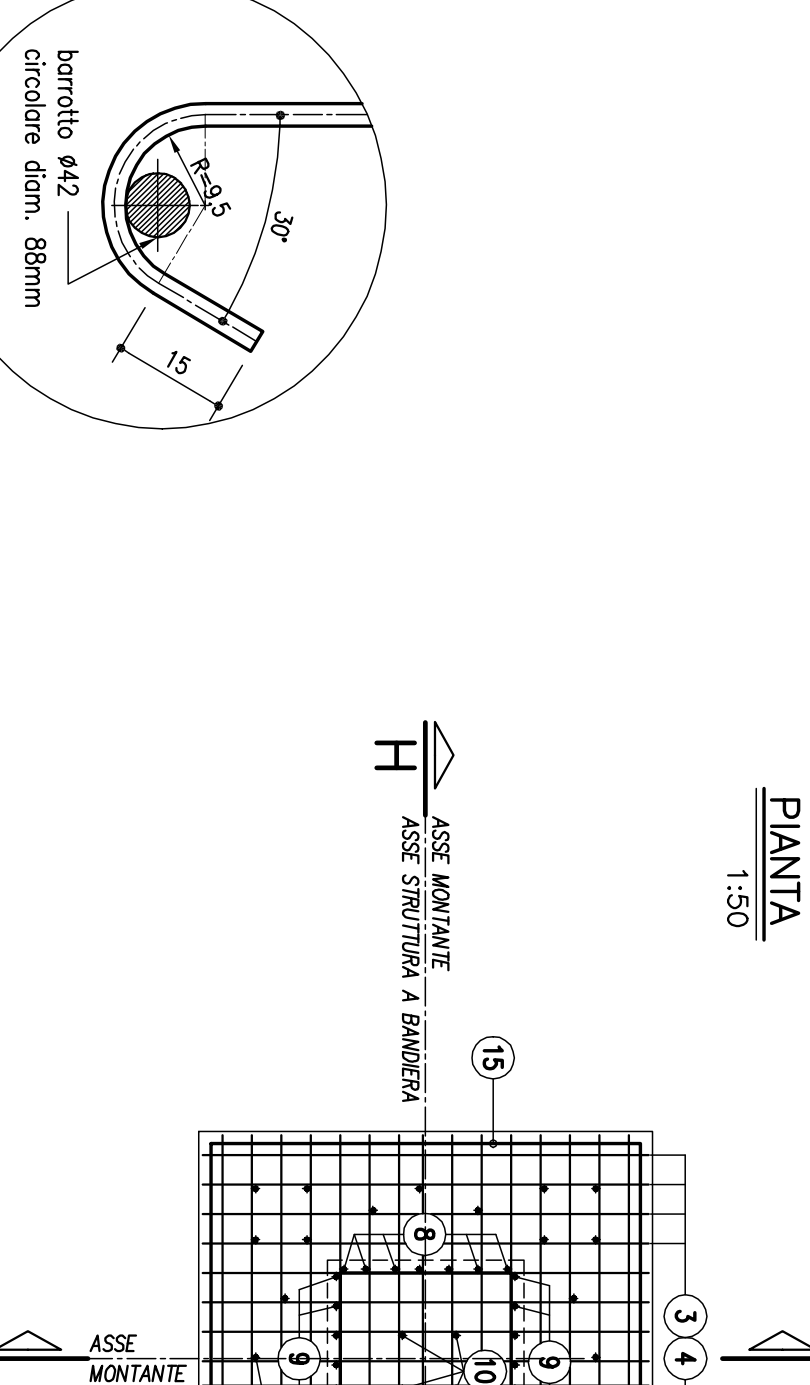
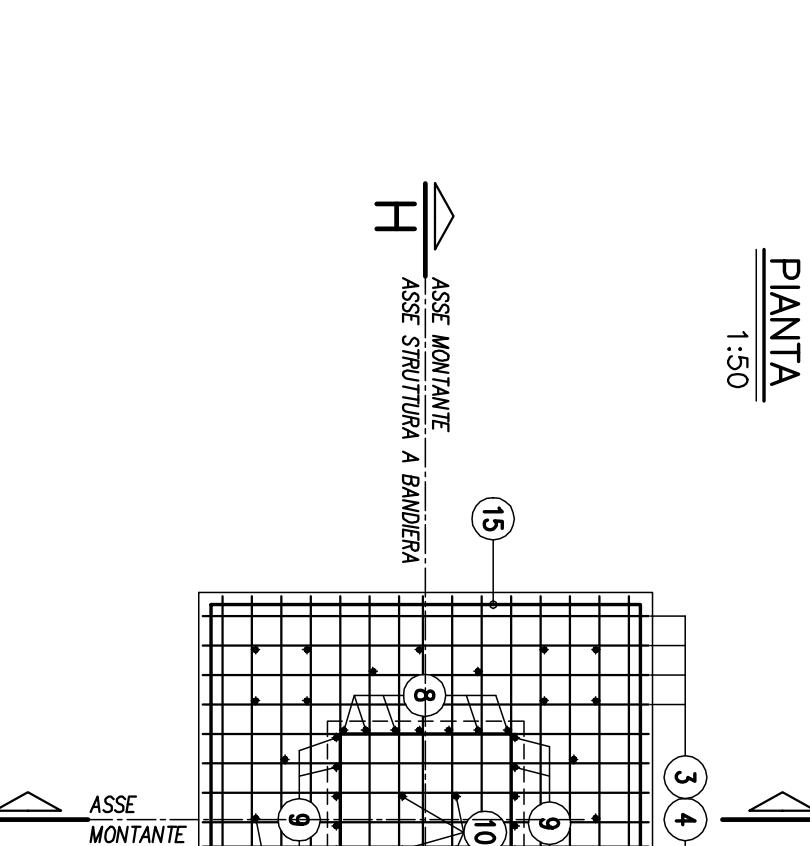
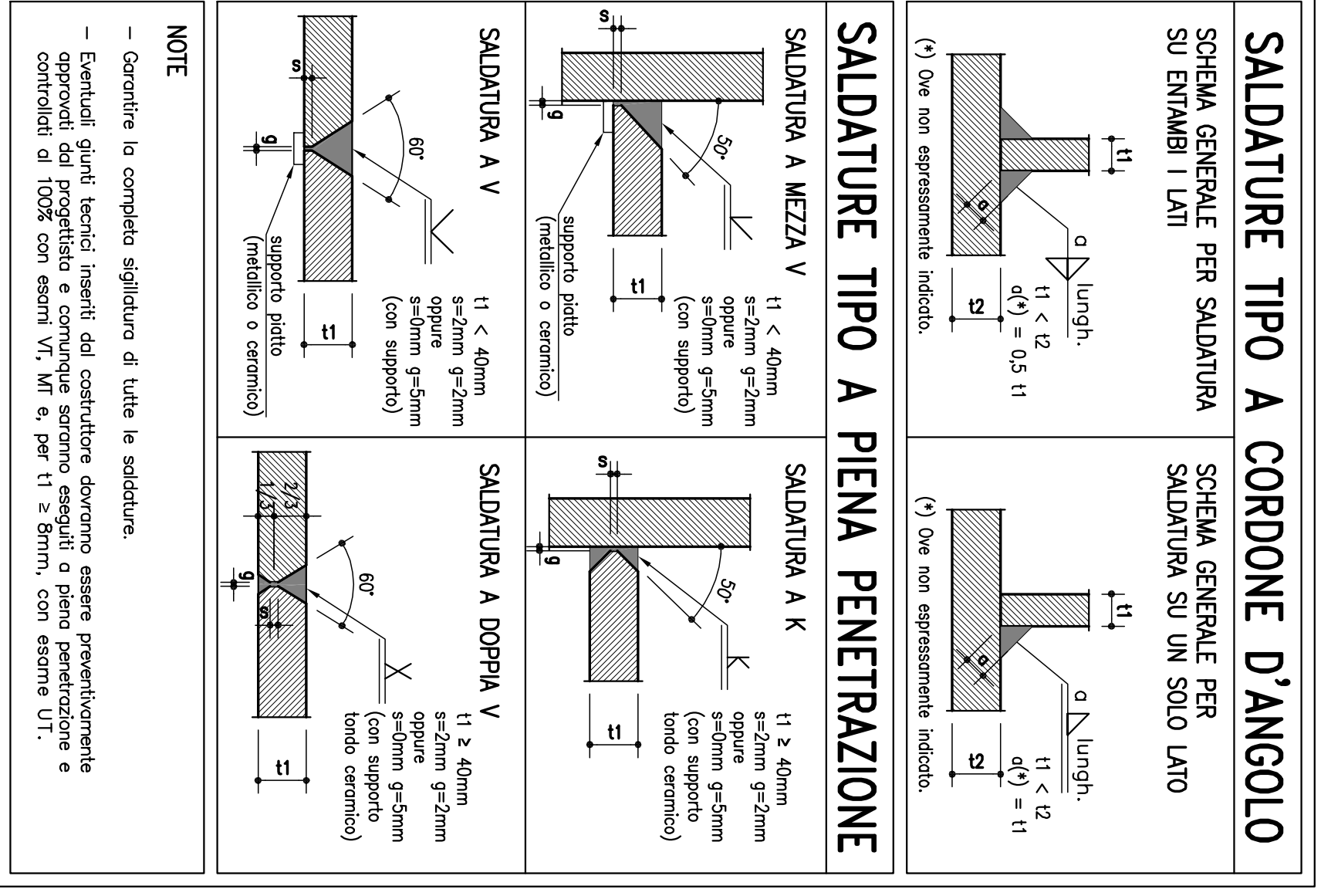
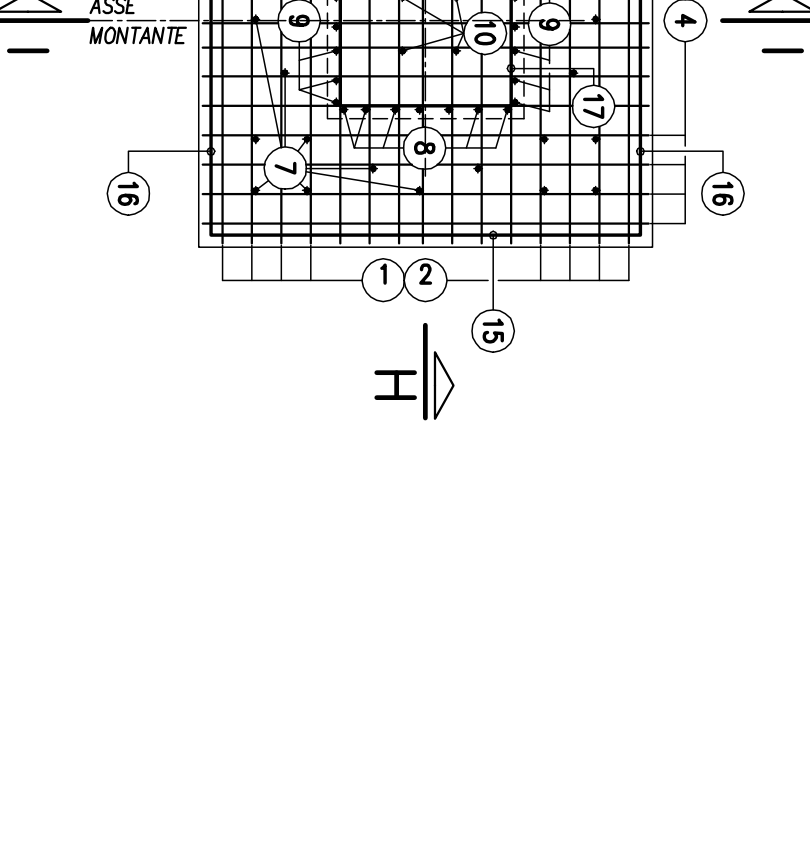


**PIANTA CALPESTIO**  
Scala 1:50**VISTA FRONTALE STRUTTURA**  
Scala 1:50**PARTICOLARE 1**  
Scala 1:10**VISTA D-D****VISTA DALL'ALTO****SEZIONE D-D'****VISTA D'INSEMME**  
Scala 1:10**VISTA LATERALE STRUTTURA**  
Scala 1:50**PARTICOLARE 2**  
Scala 1:10**SEZIONE A-A****SEZIONE C-C****PARTICOLARE A**  
Scala 1:10**PROTEZIONE SCALA****PARTICOLARE C**  
Scala 1:2**SEZIONE E-E**  
Scala 1:20**PARTICOLARE 3**  
Scala 1:10**SEZIONE E-E****PARTICOLARE B**  
Scala 1:5**SEZIONE 1-1****PARTICOLARE B**  
Scala 1:5**SEZIONE 2-2****PIUNTO DI FONDAZIONE**  
Scala 1:50**PIANTA****SEZIONE G-G****PIANTA**  
1:50**SEZIONE H-H**  
1:50**SEZIONE I-I**  
1:50**NOTE**

- Garantire il completo sigillatura di tutte le saldature.
- Eventuali altri tecnici speciali del costruttore dovranno essere preventivamente approvati dal progettista e compiuti secondo quanto stabilito a piano particolare e controllati da ITCG con esec. VI, M e per CI e Bivi, con esp. 01.

**MATERIALI, NOTE E PRESCRIZIONI**

- ACCIAIO PER CARRETTA METALLICA**: CE 37505 approvato dal gruppo UNI EN 102020-2/18
- Eventuali altri tecnici speciali del costruttore dovranno essere preventivamente approvati dal progettista e compiuti secondo quanto stabilito a piano particolare e controllati da ITCG con esec. VI, M e per CI e Bivi, con esp. 01.
- ACCIAIO PER ACCESSORI METALLICI E LAMIERA BIANCA**: - Acciaio per accessori metallici: CE 37517 approvato dal gruppo UNI EN 102020-2/18
- Acciaio per lamiera bianca: CE 37518 approvato dal gruppo UNI EN 102020-2/18
- Eventuali altri tecnici speciali del costruttore dovranno essere preventivamente approvati dal progettista e compiuti secondo quanto stabilito a piano particolare e controllati da ITCG con esec. VI, M e per CI e Bivi, con esp. 01.
- BULLONE, NOTE E PRESCRIZIONI E TROVARE**: - Bullone: CE 37520 approvato dal gruppo UNI EN 102020-2/18
- Trovare: CE 37521 approvato dal gruppo UNI EN 102020-2/18
- Eventuali altri tecnici speciali del costruttore dovranno essere preventivamente approvati dal progettista e compiuti secondo quanto stabilito a piano particolare e controllati da ITCG con esec. VI, M e per CI e Bivi, con esp. 01.

**TABELLA MATERIALI :**

Descrizione	Quantità
CALCESTRUZZO - CIR UNI 11704	1200
MACRO PER SOTTOPAVIMENTO	1200
- Classe di esposizione	C12/15 W10
- Classe	XX
- Classe di esposizione	C20/25 W10
- Classe	XX2
CONCRETO PER FONDELLI (Spessore) Cir UNI 12536	1000
- Classe di esposizione	C16/20 W10
- Classe	XX
- Classe di esposizione	C18/22 W10
- Classe	XX
ACCIAIO PER C.A. (IM 1410/2000)	1000
- Acciaio per c.a. (IM 1410/2000)	1000
- Acciaio per c.a. (IM 1410/2000)	1000
- Acciaio per c.a. (IM 1410/2000)	1000
- Acciaio per c.a. (IM 1410/2000)	1000

**autostrade // per l'Italia**  
**AUTOSTRADA (4+): TORINO - VENEZIA**  
**ADEGUAMENTO DELLO SINCOLO DI DALMINE**  
**TRATTO: MILANO BERGAMO****PROGETTO DI FATIBILITA' TECNICA ED ECONOMICA****S1 - ADEGUAMENTO SINCOLO DI DALMINE****OPERE COMPLEMENTARI****SINCOLO-SIGNALITICA-PORTALI A MESSAGGIO VARIABILE****SOLUZIONE A FARFALLA**

POS.	N.	DATA	LUOGO	OPERAZIONE	REVISIONI
1	1	15/12/2011	MILANO	PROGETTO PRELIMINARE	
2	2	15/12/2011	MILANO	PROGETTO PRELIMINARE	
3	3	15/12/2011	MILANO	PROGETTO PRELIMINARE	
4	4	15/12/2011	MILANO	PROGETTO PRELIMINARE	
5	5	15/12/2011	MILANO	PROGETTO PRELIMINARE	
6	6	15/12/2011	MILANO	PROGETTO PRELIMINARE	
7	7	15/12/2011	MILANO	PROGETTO PRELIMINARE	
8	8	15/12/2011	MILANO	PROGETTO PRELIMINARE	
9	9	15/12/2011	MILANO	PROGETTO PRELIMINARE	
10	10	15/12/2011	MILANO	PROGETTO PRELIMINARE	
11	11	15/12/2011	MILANO	PROGETTO PRELIMINARE	
12	12	15/12/2011	MILANO	PROGETTO PRELIMINARE	
13	13	15/12/2011	MILANO	PROGETTO PRELIMINARE	
14	14	15/12/2011	MILANO	PROGETTO PRELIMINARE	
15	15	15/12/2011	MILANO	PROGETTO PRELIMINARE	
16	16	15/12/2011	MILANO	PROGETTO PRELIMINARE	
17	17	15/12/2011	MILANO	PROGETTO PRELIMINARE	
18	18	15/12/2011	MILANO	PROGETTO PRELIMINARE	
19	19	15/12/2011	MILANO	PROGETTO PRELIMINARE	
20	20	15/12/2011	MILANO	PROGETTO PRELIMINARE	
21	21	15/12/2011	MILANO	PROGETTO PRELIMINARE	
22	22	15/12/2011	MILANO	PROGETTO PRELIMINARE	
23	23	15/12/2011	MILANO	PROGETTO PRELIMINARE	
24	24	15/12/2011	MILANO	PROGETTO PRELIMINARE	
25	25	15/12/2011	MILANO	PROGETTO PRELIMINARE	
26	26	15/12/2011	MILANO	PROGETTO PRELIMINARE	
27	27	15/12/2011	MILANO	PROGETTO PRELIMINARE	
28	28	15/12/2011	MILANO	PROGETTO PRELIMINARE	
29	29	15/12/2011	MILANO	PROGETTO PRELIMINARE	
30	30	15/12/2011	MILANO	PROGETTO PRELIMINARE	