



Coordinamento Territoriale Nord Est

Area Compartimentale Veneto

Via E. Millosevich, 49 - 30173 Venezia Mestre T [+39] 041 2911411 - F [+39] 041 5317321
Pec anas.veneto@postacert.stradeanas.it - www.stradeanas.it

Anas S.p.A. - Società con Socio Unico

Sede Legale

Via Monzambano, 10 - 00185 Roma T [+39] 06 44461 - F [+39] 06 4456224

Pec anas@postacert.stradeanas.it

Cap. Soc. Euro 2.269.892.000,00 Iscr. R.E.A. 1024951 P.IVA 02133681003 - C.F. 80208450587



S.S. n° 51 "di Alemagna" Provincia di Belluno

Piano straordinario per l'accessibilità a Cortina 2021

cortina
2021

Attraversamento dell'abitato di San Vito di Cadore

PROGETTO DEFINITIVO

PROGETTAZIONE ANAS S.p.A.

Coordinamento Territoriale Nord Est - Area Compartimentale Veneto

IL PROGETTISTA:

Ing. Pietro Leonardo CARLUCCI

IL GEOLOGO:

Geol. Emanuela AMICI

IL GRUPPO DI PROGETTAZIONE:

Dott. Marco FORMENTELLO

Arch. Lisa ZANNONER

ASSISTENZA ALLA PROGETTAZIONE:



Ing. Geol. Massimo Pietrantoni
Ordine Ingegneri Roma n. A-36713
Ordine Geologi Lazio A.P. n. 738

visto: IL RESPONSABILE DEL PROCEDIMENTO

Ing. Gabriella MANGINELLI

PROTOCOLLO:

DATA:

N. ELABORATO:

VALUTAZIONE PRELIMINARE AMBIENTALE E STUDIO PAESAGGISTICO QUADRO DI RIFERIMENTO PROGRAMMATICO Stralcio Piano Territoriale Provinciale di Coordinamento

CODICE PROGETTO

PROGETTO

LIV. PROG.

N. PROG.

MSVE14 D 1718

NOME FILE

T00IA01AMBCT02_A

REVISIONE

SCALA:

CODICE
ELAB.

T00IA01AMBCT02

A

varie

D

C

B

A

EMISSIONE

SETTEMBRE 2017

REV.

DESCRIZIONE

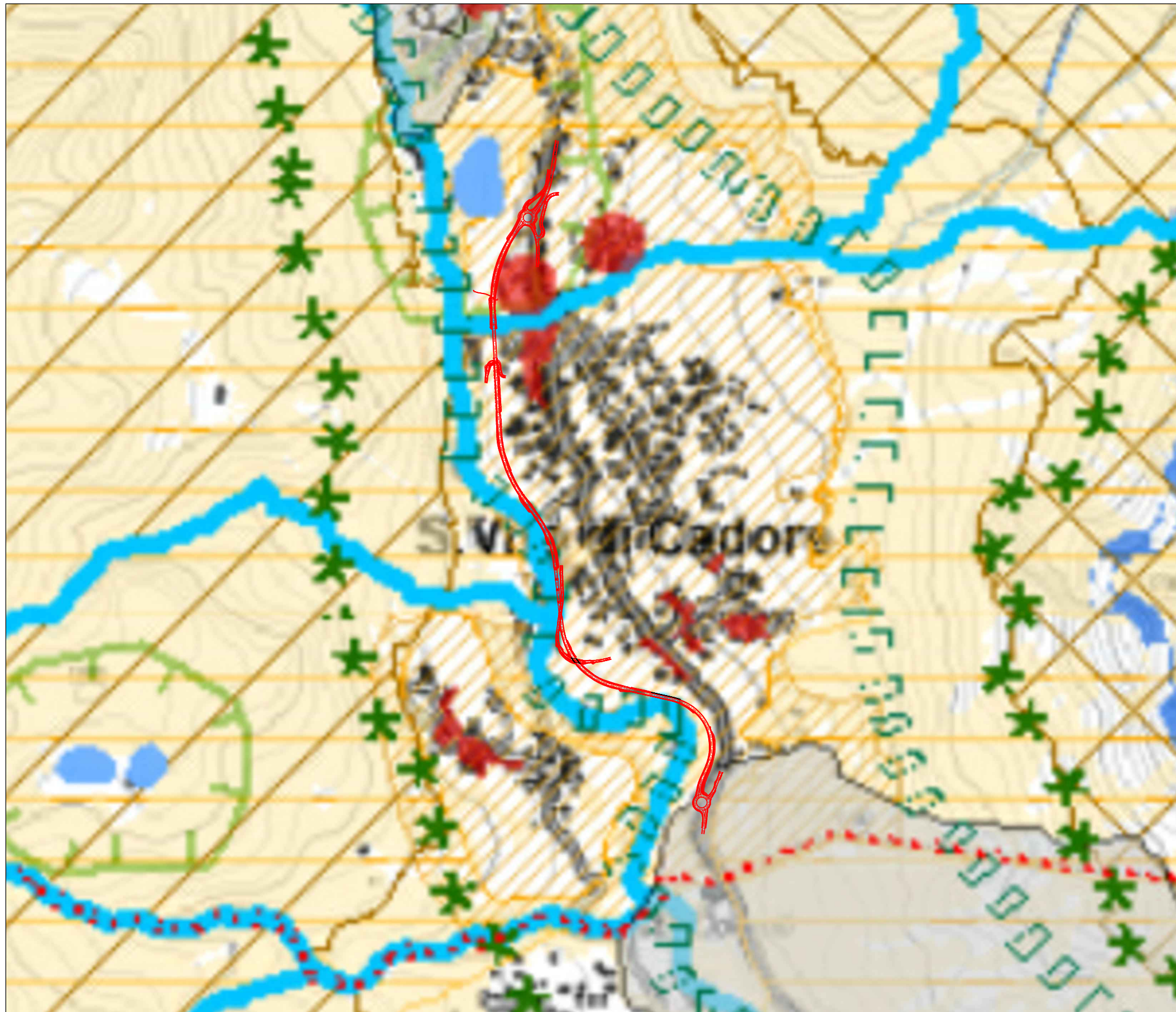
DATA

REDATTO

VERIFICATO

APPROVATO

CARTA DEI VINCOLI E DELLA PIANIFICAZIONE TERRITORIALE



LEGENDA

Rete Natura 2000

- SIC (D.G.R. 11/12/2007 n. 4059)
- ZPS (D.G.R. 11/12/2007 n. 4059)

Aree tutelate

- Fasce costiere marine e lacuali per una profondità di 300 m. dalla linea di battigia (D.Lgs. 42/2004 e s.m.i. art.142, lett.a e b)
- Aree di notevole interesse pubblico (D.Lgs. 42/2004 e s.m.i. art.136)
- Territori coperti da foreste e da boschi (D.Lgs. 42/2004 e s.m.i. art. 142 lett.g)
- Vincolo idrogeologico forestale R.D. 3267/1923
- Corsi d'acqua iscritti negli elenchi di cui R.D. 1755/1933 (D.Lgs. 42/2004 e s.m.i. art.142, lett.c)

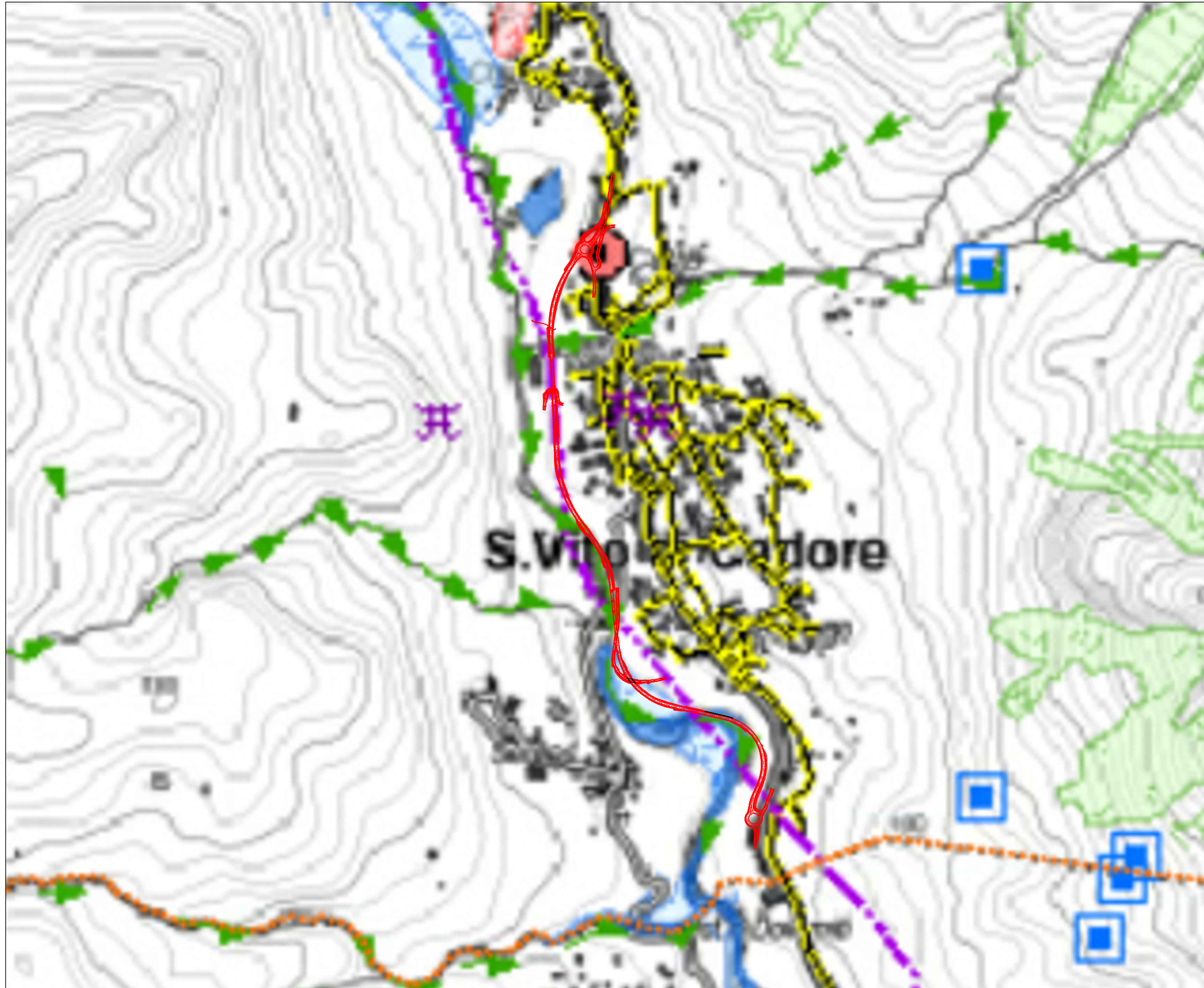
Pianificazione territoriale e di settore

- Ambiti per l'istituzione di Parchi e Riserve naturali regionali (art.33 NdA del PTRC)
- Centri storici (L.R. 80/80, art.35 NdA del PTRC)
- Centri storici minori (L.R. 80/80, art.35 NdA del PTRC)

Aree a rischi Idraulico e Idrogeologico in riferimento al P.A.I. (D.C.I. n.4 del 19.06.07)

- Pericolosità idraulica
- Pericolosità geologica

CARTA DELLE FRAGILITA'



LEGENDA

- Aree soggette a dissesto idrogeologico *** artt. 6, 7
- Aree di frana
 - Aree esondabili e aree soggette a ristagno idrico
 - Aree soggette a caduta massi
 - Aree di conoide
 - Aree soggette a sprofondamento carsico
 - Alvei mobili dei principali corsi d'acqua
 - Corsi d'acqua in erosione
- Altre fragilità**
- Aree a rischio di incidente rilevante di cui al D.Lgs. 334/99 art. 13
 - Siti contaminati art. 10
 - Discariche
 - Depuratori
 - Cave autorizzate art. 11
 - Miniere concesse art. 11
 - Opere di presa
 - Siti termali
- Infrastrutture tecnologiche**
- Elettrodotti con tensione maggiore/uguale 380 kV
 - Elettrodotti con tensione maggiore/uguale 220 kV
 - Elettrodotti con tensione maggiore/uguale 132 kV
 - Metanodotti
 - Impianti di comunicazione elettronica e radiotelevisiva

SISTEMA AMBIENTALE



LEGENDA

Aree tutelate

- Parchi istituiti (D.Lgs. 42/04 art. 142)
- Riserve istituite (D.Lgs. 42/04 art. 142)
- Area wilderness (Foresta demaniale regionale Val Montina)
- SIC (D.G.R. 11/12/2007 n.4059)
- ZPS (D.G.R. 11/12/2007 n.4059)

Rete ecologica di progetto

- Biotopi di interesse provinciale
- Nodi ecologici
- Aree di collegamento ecologico
- Corridoi ecologici

Acque superficiali

- Corsi d'acqua
- Laghi

Limiti amministrativi

- Confini provinciali
- Confini comunali

SISTEMA INSEDIATIVO INFRASTRUTTURALE



LEGENDA

SISTEMA INSEDIATIVO ESISTENTE E DI PROGETTO

Storico

- Ville venete
- Complessi ed edifici di pregio architettonico
- 1 Centri storici di notevole interesse
- 2 Centri storici di grande interesse
- Centri storici di medio interesse

SISTEMA PRODUTTIVO

Ambiti agricoli

- Aree a seminativo
- Aree a prato
- Aree a prato e pascolo d'alta quota
- Aree boscate
- Aree rupestri
- Aree d'alta quota, ghiacciai e nevai

Viabilità stradale

- Di primo livello (autostrada)
- Di secondo livello esistente e da potenziare
- Di terzo livello esistente e da potenziare
- Caselli autostradali
- ▶ Ipotesi di prolungamento A27-A23
- ■ Programmatica di primo livello (autostrada)
- ■ ■ Programmatica di secondo livello
- ■ ■ ■ Programmatica di terzo livello

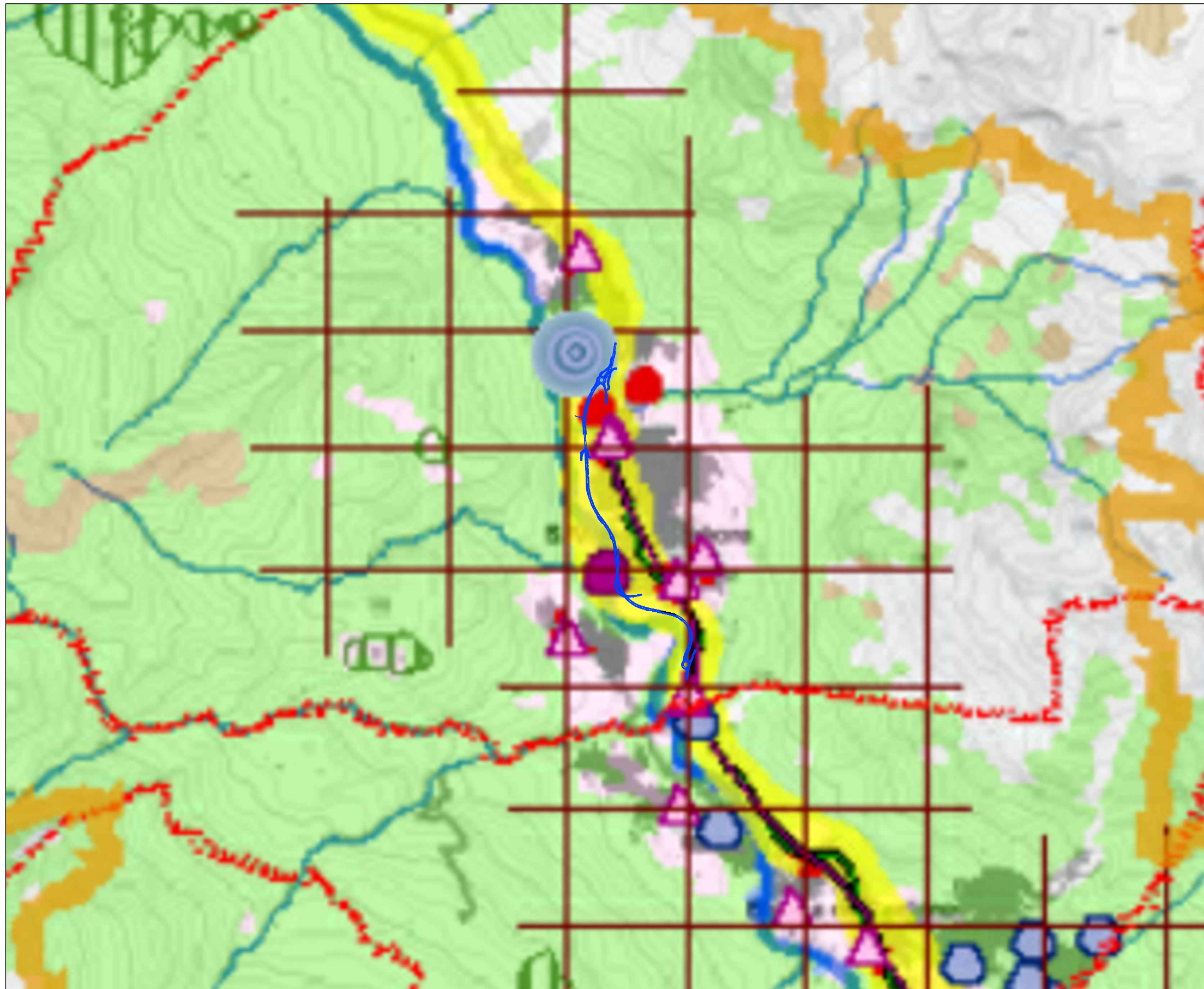
Viabilità ferroviaria

- Linea ferroviaria esistente
- Stazioni ferroviarie
- + — Ipotesi di prolungamento ferroviario
- ■ ■ Servizio ferroviario metropolitano

Itinerari ciclabili di interesse sovracomunale

- ● ● ● Esistenti
- ○ ○ ○ Di progetto

SISTEMA DEI SITI E DELLE RISORSE DI MAGGIOR IMPORTANZA AMBIENTALE, TERRITORIALE E STORICO-CULTURALE



LEGENDA

CARATTERI DEL TERRITORIO

Sistema d'alta quota e contesto dolomitico

- Aree d'alta quota a morfologia glaciale, ghiacciai e nevai
- Aree d'alta quota prevalentemente rupestri con presenza sporadica di pascoli; Affioramenti rocciosi e ghiaietti
- Aree d'alta quota a prevalenza di pascolo e/o pascoli con scarsa presenza di insediamenti

Sistema dei versanti vallivi e contesti agrari

- Aree prevalentemente boscate e/o con presenza di vegetazione in stadi evolutivi forestali
- Aree prevalentemente a prato degli ambiti montani e dei versanti vallivi in relazione con gli insediamenti anche sparsi e viabilità minore
- Contesti culturali degli ambiti montani e dei versanti vallivi caratterizzati da trasformazioni morfologiche rilevanti e con presenza diffusa di insediamenti sparsi, edilizia di valore storico e viabilità minore; Ambiti agrari con diffusa presenza di spazi agricoli connotati con presenze arboree, siepi, filari, strutture edilizie di preminente valore storico-culturale

Sistema urbano e del costruito

- Aree urbanizzate o prevalentemente urbanizzate, spazi agricoli di scarsa connotazione, interclusi tra aree urbanizzate
- Centri storici

Sistema delle acque

- Greti, alvei e laghi
- Corsi d'acqua
- Fiume Piave
- Laghi minori
- Laghi maggiori

SITI E RISORSE

Elementi storici del paesaggio

- Ville venete
- Architettura del '900
- Manufatti storici tutelati
- Manufatti religiosi
- Manufatti difensivi
- Cave di pietra e miniere storiche
- Siti di archeologia industriale
- Siti e manufatti archeologici
- Concentrazione delle risorse storico-culturali

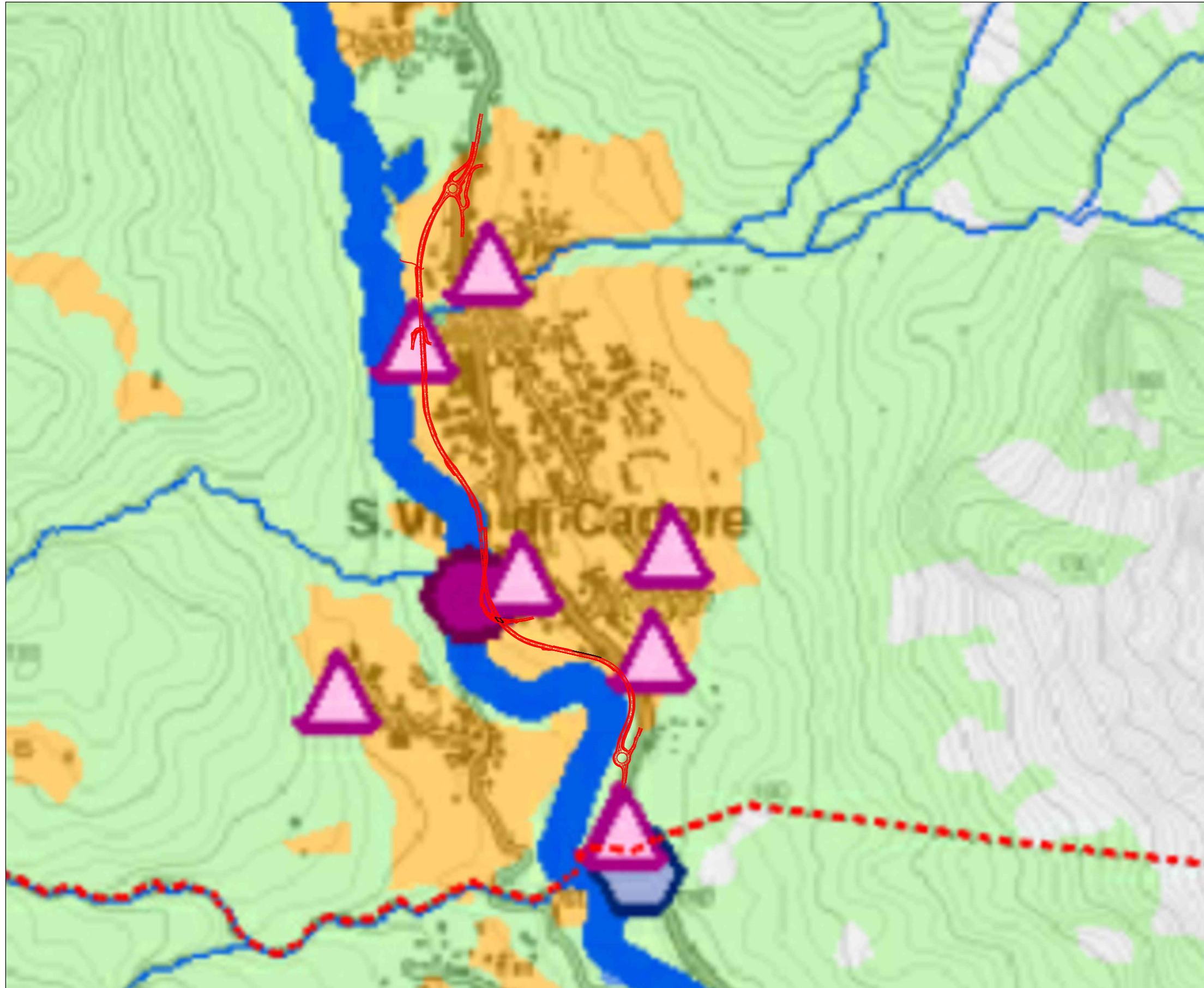
Altri elementi

- Principali comprensori sciistici
- Viabilità strutturante il territorio

Limiti amministrativi

- Confini nazionali
- Confini provinciali
- Confini comunali

SISTEMA DEL PAESAGGIO



LEGENDA

SUB-AMBITI PAESAGGISTICI

Ambiti di pregio paesaggistico da tutelare

- Ambiti di pregio paesaggistico e paesaggi storici d'alta quota
- Ambiti di pregio paesaggistico e paesaggi storici dei versanti vallivi
- Boschi storici

Ambiti di pregio paesaggistico da valorizzare

- Ambiti boscati

Ambiti di valorizzazione, riqualificazione e progettazione paesaggistica

- Aree di potenziale degrado ambientale, funzionale e paesaggistico

Paesaggi delle acque

- Alvei, greti e laghi
- Corsi d'acqua

Elementi di valore storico e ambientale del paesaggio

- Ville venete
- Architettura del '900
- Manufatti storici tutelati
- Manufatti religiosi
- Manufatti difensivi
- Cave di pietra e miniere storiche
- Siti di archeologia industriale
- Siti e manufatti archeologici
- Siti dell'identità ecologica e culturale

Limiti amministrativi

- Confini provinciali
- Confini comunali