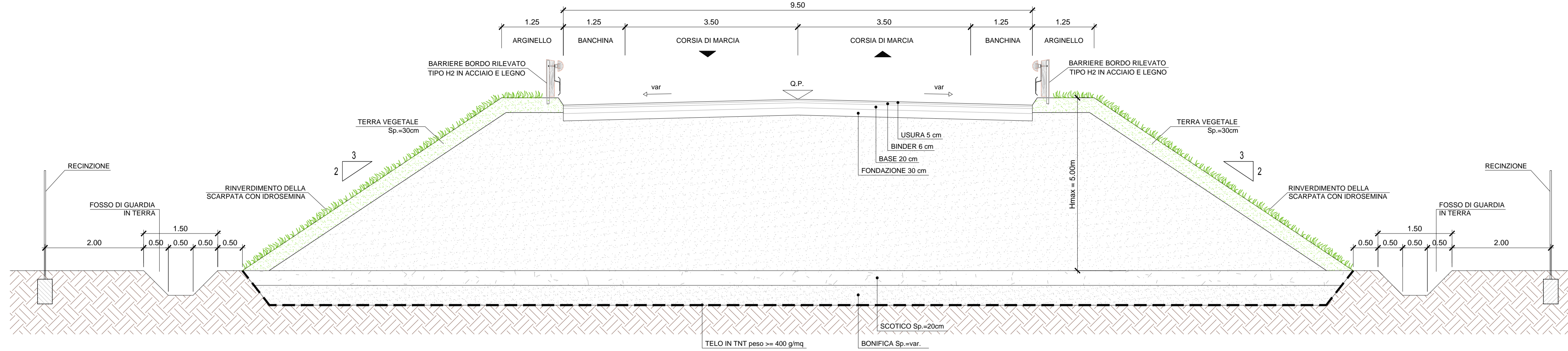
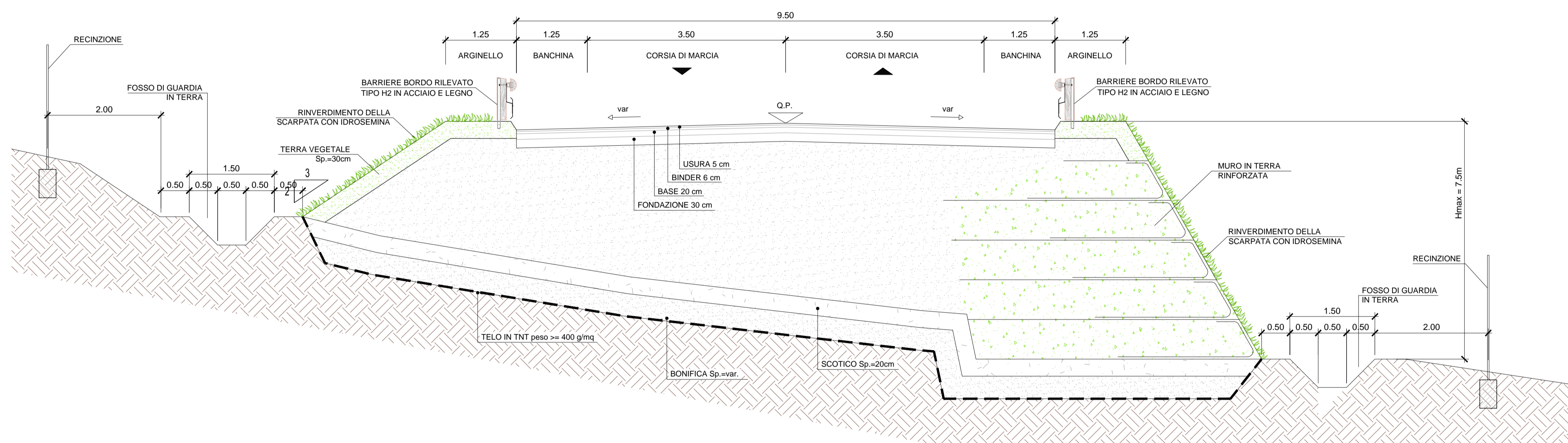


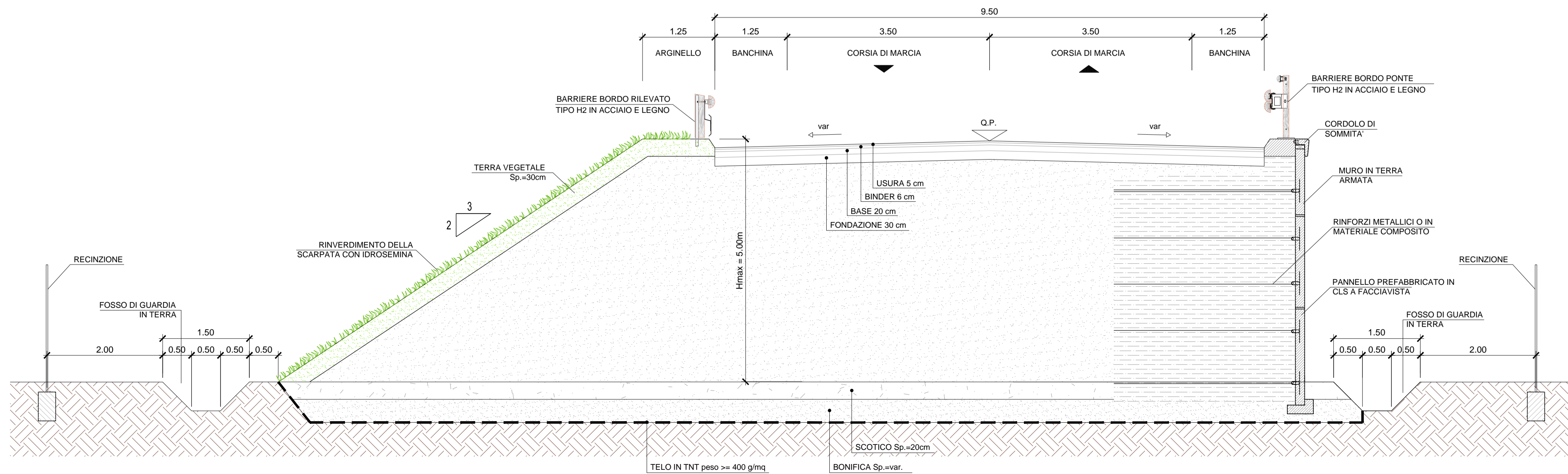
ASSE PRINCIPALE
SEZIONE TIPO IN RILEVATO
Scala 1:50




ASSE PRINCIPALE
SEZIONE TIPO IN RILEVATO E IN TERRA RINFORZATA
Scala 1:50



ASSE PRINCIPALE
SEZIONE TIPO IN RILEVATO E IN TERRA ARMATA
Scala 1:50





anas

Coordinamento Territoriale Nord Est
Area Compartmentale Veneto
 Via E. Millosevich, 49 - 30173 Venezia Mestre T [+39] 041 2911411 - F [+39] 041 5317321
 Pec: anas.veneto@postacert.stradeanas.it - www.stradeanas.it
Anas S.p.A. - Società con Socio Unico
 Sede Legale
 Via Monzambano, 10 - 00185 Roma T [+39] 06 44461 - F [+39] 06 4456224
 Pec: anas@postacert.stradeanas.it
 Cap. Soc. Euro 2.269.892.000,00 Iscr. R.E.A. 1024951 P.IVA 02133681003 - C.F. 80208450587



S.S. n° 51 "di Alemagna"
 Provincia di Belluno

Piano straordinario per l'accessibilità
a Cortina 2021

Attraversamento dell'abitato di San Vito di Cadore

PROGETTO DEFINITIVO

PROGETTAZIONE ANAS S.p.A.
 Coordinamento Territoriale Nord Est - Area Compartmentale Veneto

IL PROGETTISTA: Ing. Pietro Leonardo CARLUCCI	IL GEOLOGO: Geol. Emanuela AMICI	IL GRUPPO DI PROGETTAZIONE: Dott. Marco FORMENTELLO Arch. Lisa ZANNONER
ASSISTENZA ALLA PROGETTAZIONE:  Ing. Geol. Massimo Pietrantoni Ordine Ingegneri Roma n. A-38713 Ordine Geologi Lazio A.P. n. 738		visto: IL RESPONSABILE DEL PROCEDIMENTO Ing. Gabriella MANGINELLI
N. ELABORATO: VALUTAZIONE PRELIMINARE AMBIENTALE E STUDIO PAESAGGISTICO QUADRO DI RIFERIMENTO PROGETTUALE Sezioni tipologiche - Tav. 1 di 3		

CODICE PROGETTO PROGETTO: M S V E 14 LIV. PROG.: D N. PROG.: 1718	NOME FILE T00IA02AMBST01_A CODICE ELAB.: T 0 I A 0 2 A M B S T 0 1	REVISIONE A	SCALA: 1:50
--	--	----------------	----------------

REV.	DESCRIZIONE	DATA	REDDATTO	VERIFICATO	APPROVATO
A	EMISSIONE	SETTEMBRE 2017			