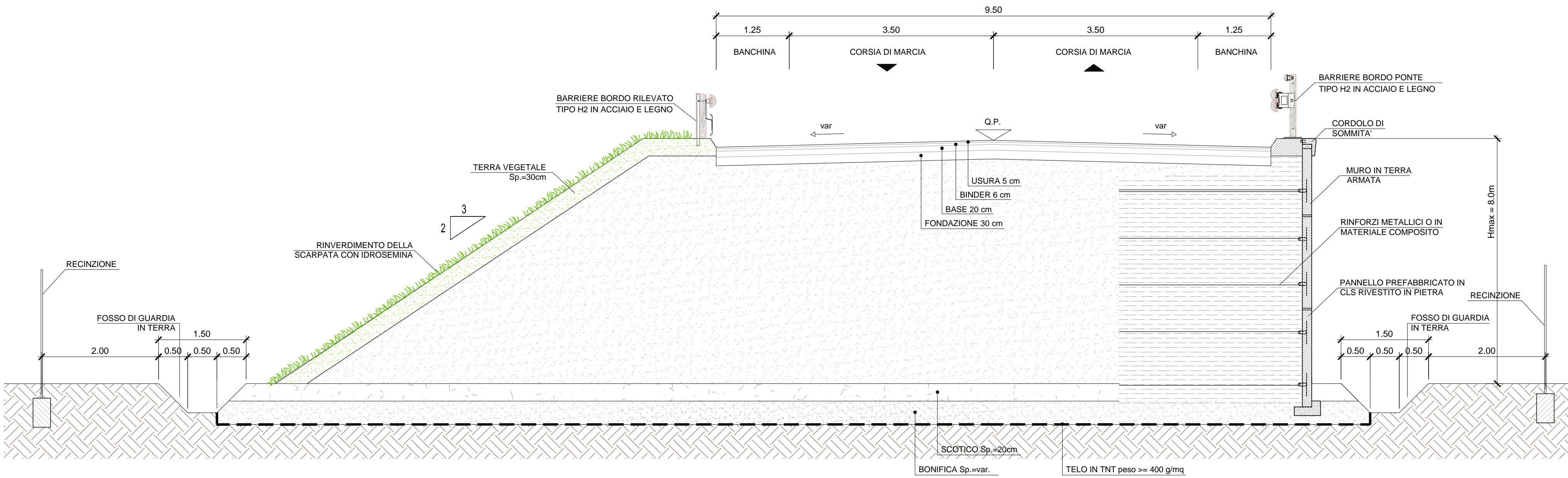
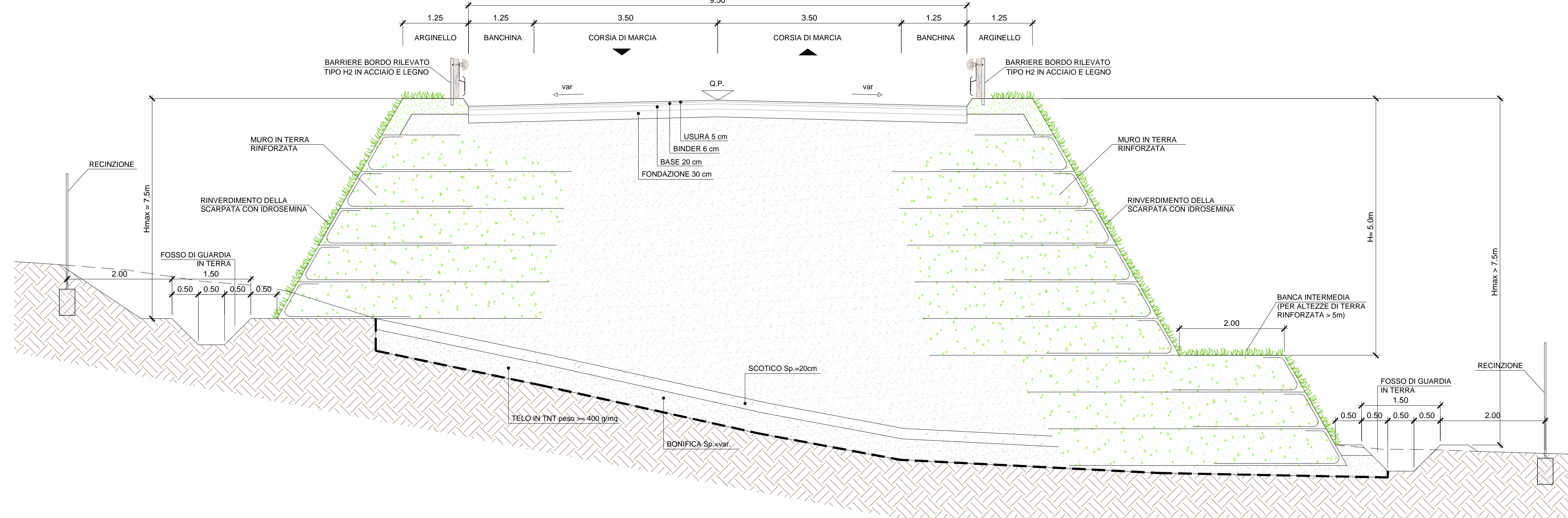


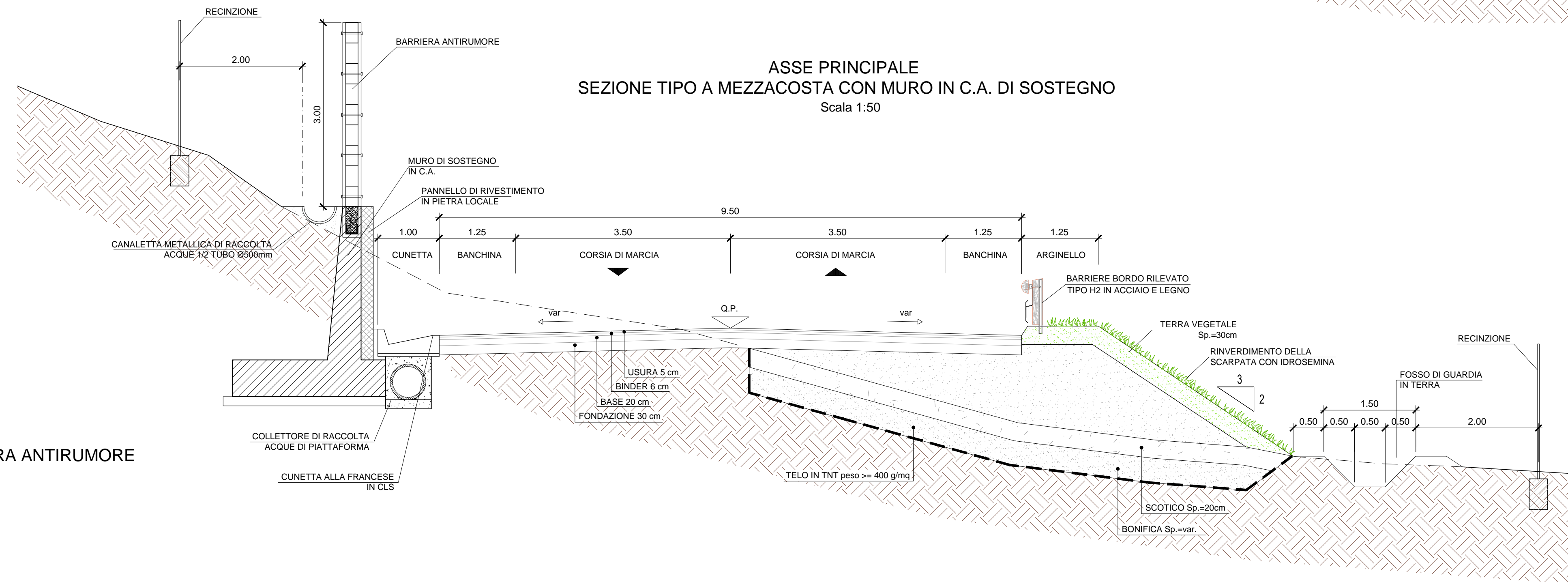
ASSE PRINCIPALE
SEZIONE TIPO IN TERRA ARMATA
Scala 1:50



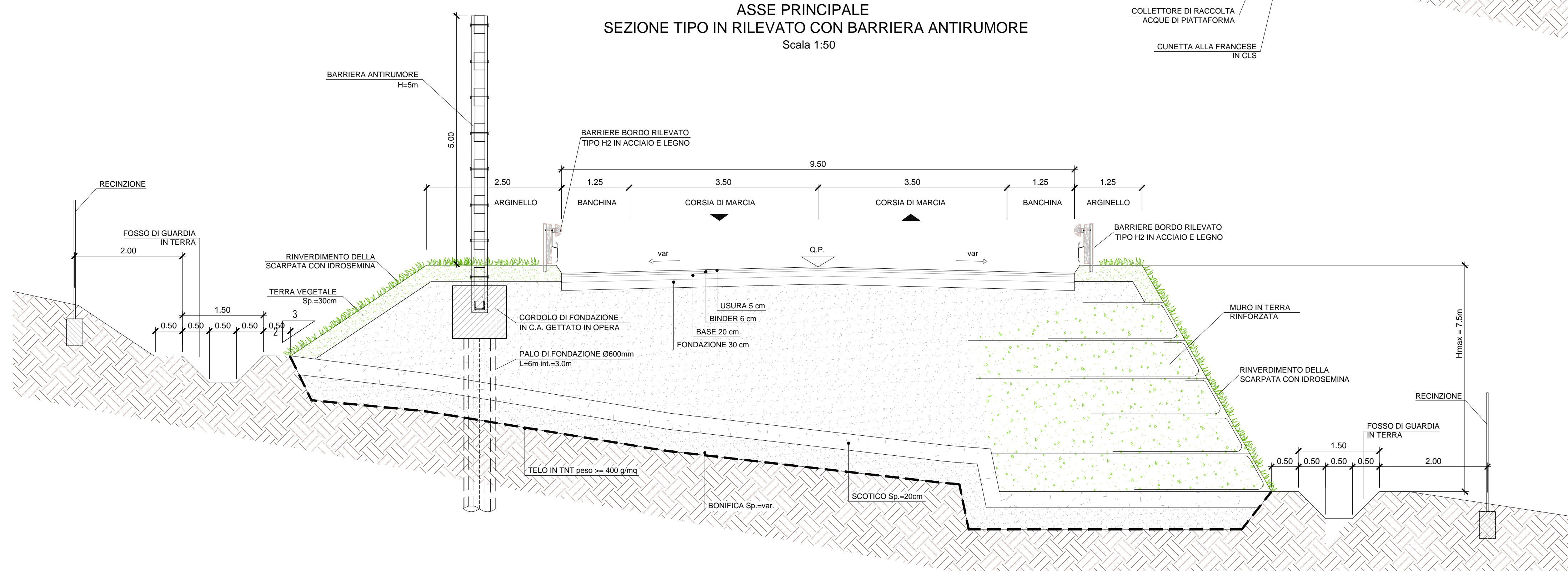
ASSE PRINCIPALE
SEZIONE TIPO IN TERRA RINFORZATA
Scala 1:50



ASSE PRINCIPALE
SEZIONE TIPO A MEZZACOSTA CON MURO IN C.A. DI SOSTEGNO
Scala 1:50



ASSE PRINCIPALE
SEZIONE TIPO IN RILEVATO CON BARRIERA ANTIRUMORE
Scala 1:50



anas
Coordinamento Territoriale Nord Est
Area Compartmentale Veneto
Via E. Millesovich, 49 - 30173 Venezia Mestre T [+39] 041 2911411 - F [+39] 041 5317321
Pec: anas.veneto@postacert.stradanas.it - www.stradanas.it
Anas S.p.A. - Società con Socio Unico
Sede Legale
Via Montebellano, 10 - 00185 Roma T [+39] 06 44461 - F [+39] 06 4456234
Pec: anas@postacert.stradanas.it
Cap. Soc. Euro 2.269.892.000,00 Iscr. R.E.A. 1024951 P.IVA 02133681003 - C.F. 80208450587

cortina 2021
S.S. n° 51 "di Alemagna"
Provincia di Belluno
Piano straordinario per l'accessibilità a Cortina 2021
Attraversamento dell'abitato di San Vito di Cadore

PROGETTO DEFINITIVO					
PROGETTAZIONE ANAS S.p.A. Coordinamento Territoriale Nord Est - Area Compartmentale Veneto					
IL PROGETTISTA: Ing. Pietro Leonardo CARLUCCI	IL GEOLOGO: Geol. Emanuela AMICI	IL GRUPPO DI PROGETTAZIONE: Dott. Marco FORMENTELLO Arch. Lisa ZANNONER			
ASSISTENZA ALLA PROGETTAZIONE: INTEGRA Ing. Geol. Massimo Petrantoni Viale degli Eroi, n. 5 - 30173 Belluno Orario: Lunedì - Venerdì, 8.30 - 17.30		VISTO: IL RESPONSABILE DEL PROCEDIMENTO Ing. Gabriella MANGNELLI			
N. ELABORATO: VALUTAZIONE PRELIMINARE AMBIENTALE E STUDIO PAESAGGISTICO QUADRO DI RIFERIMENTO PROGETTUALE Sezioni tipologiche - Tav. 2 di 3		PROTOCOLLO: DATA:			
CODICE PROGETTO PROGETTO M5VE14D1718	NOME FILE T00A02AMBST02_A	REVISIONE A	SCALA: 1:50		
REV.	DESCRIZIONE	DATA	REDATTO	VERIFICATO	APPROVATO
D					
C					
B					
A	EMISSIONE	SETTEMBRE 2017			