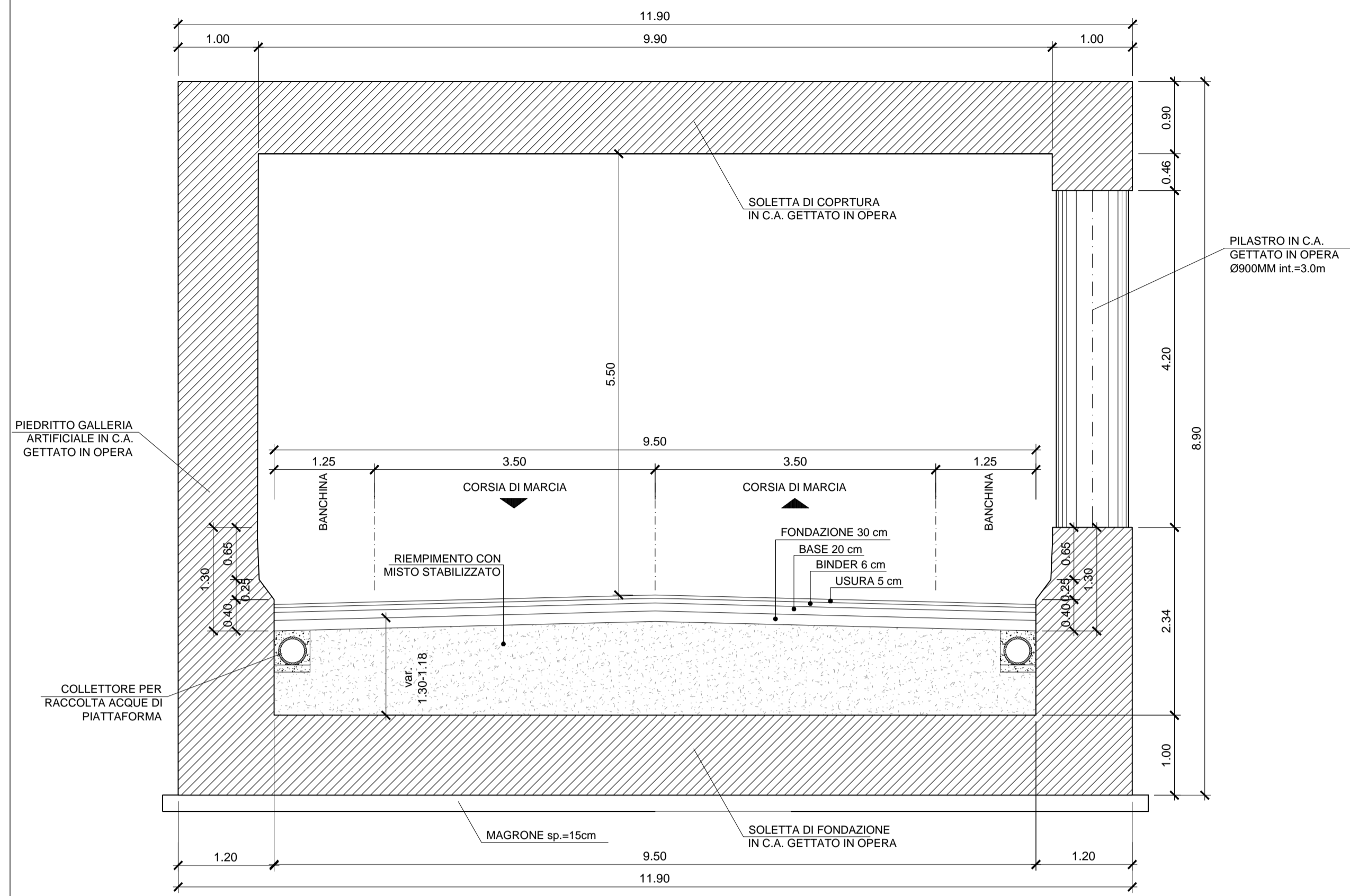
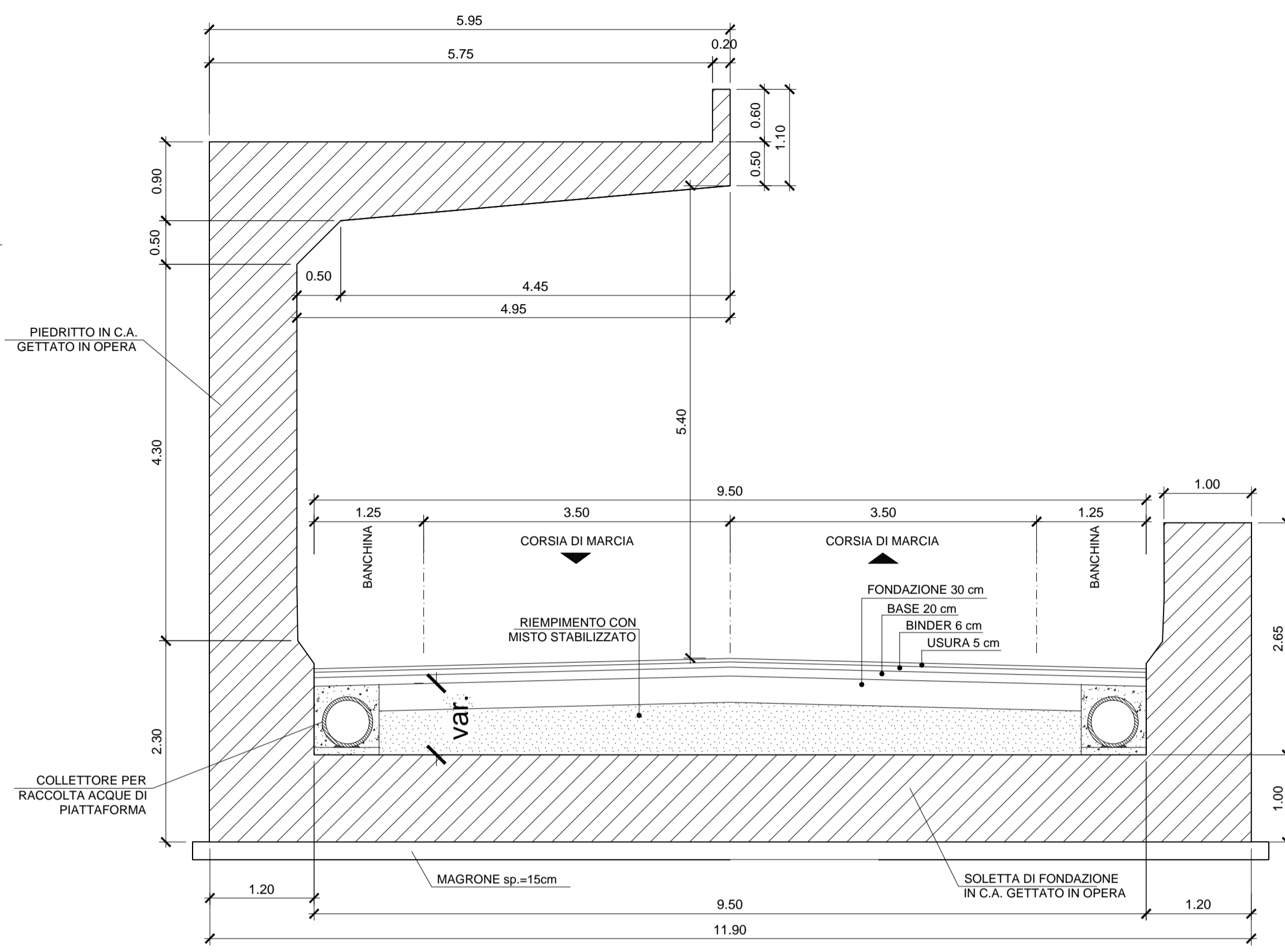


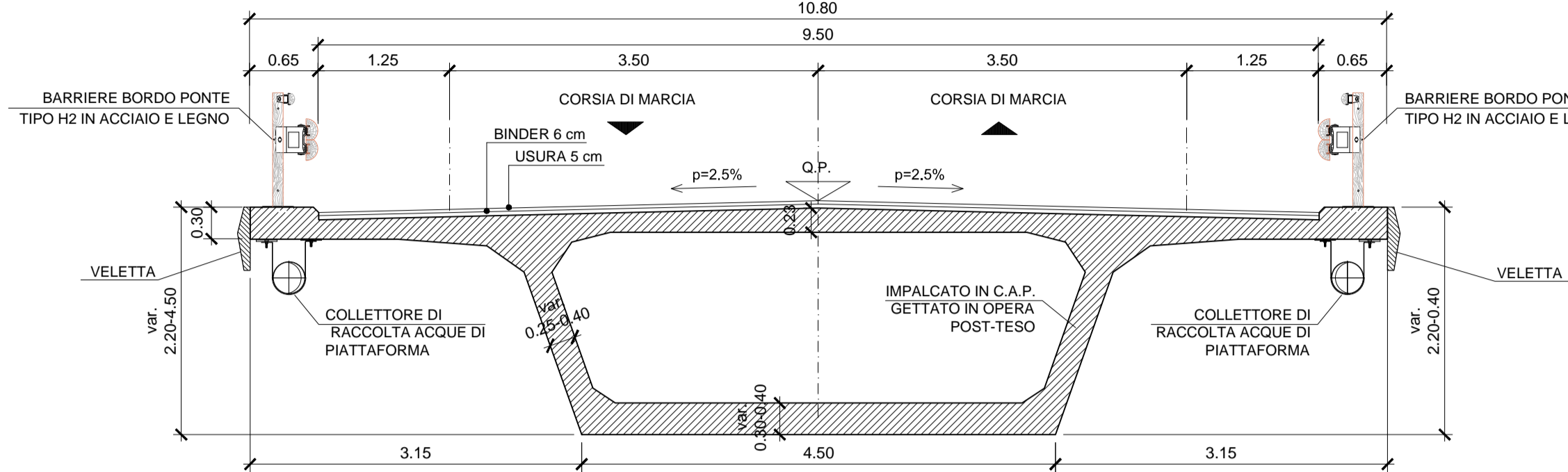
ASSE PRINCIPALE: SEZIONE TIPO GALLERIA ARTIFICIALE TRATTO SFINESTRATO
Scala 1:50



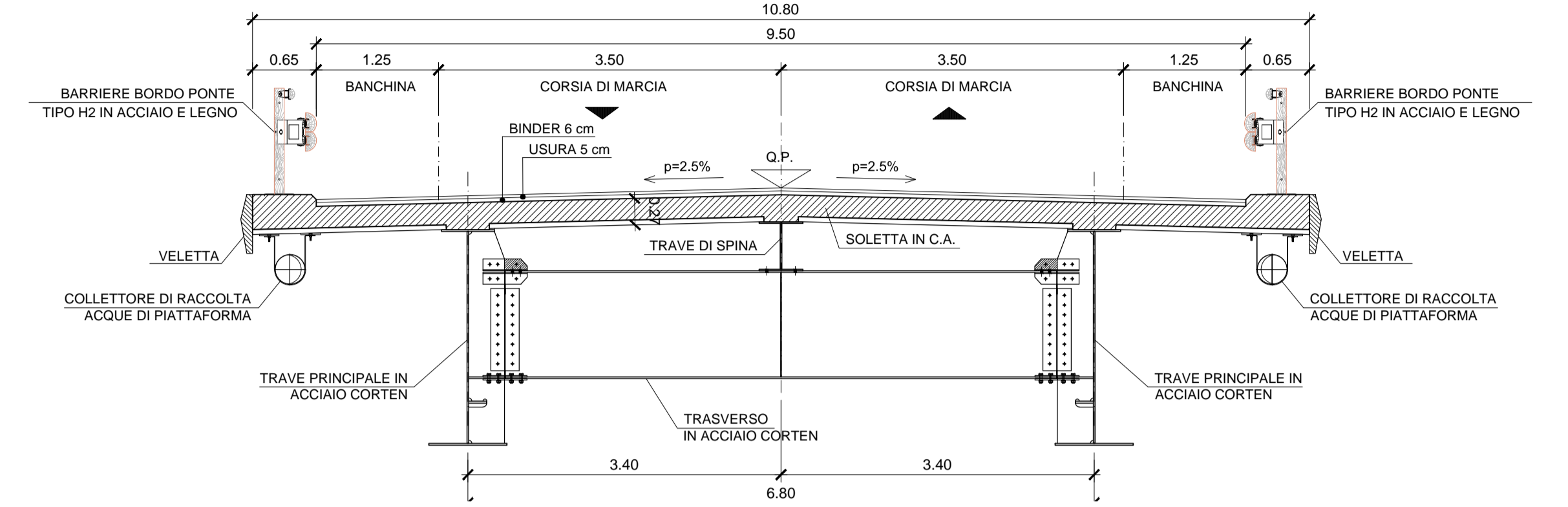
ASSE PRINCIPALE: SEZIONE TIPO GALLERIA ARTIFICIALE APERTA
Scala 1:50



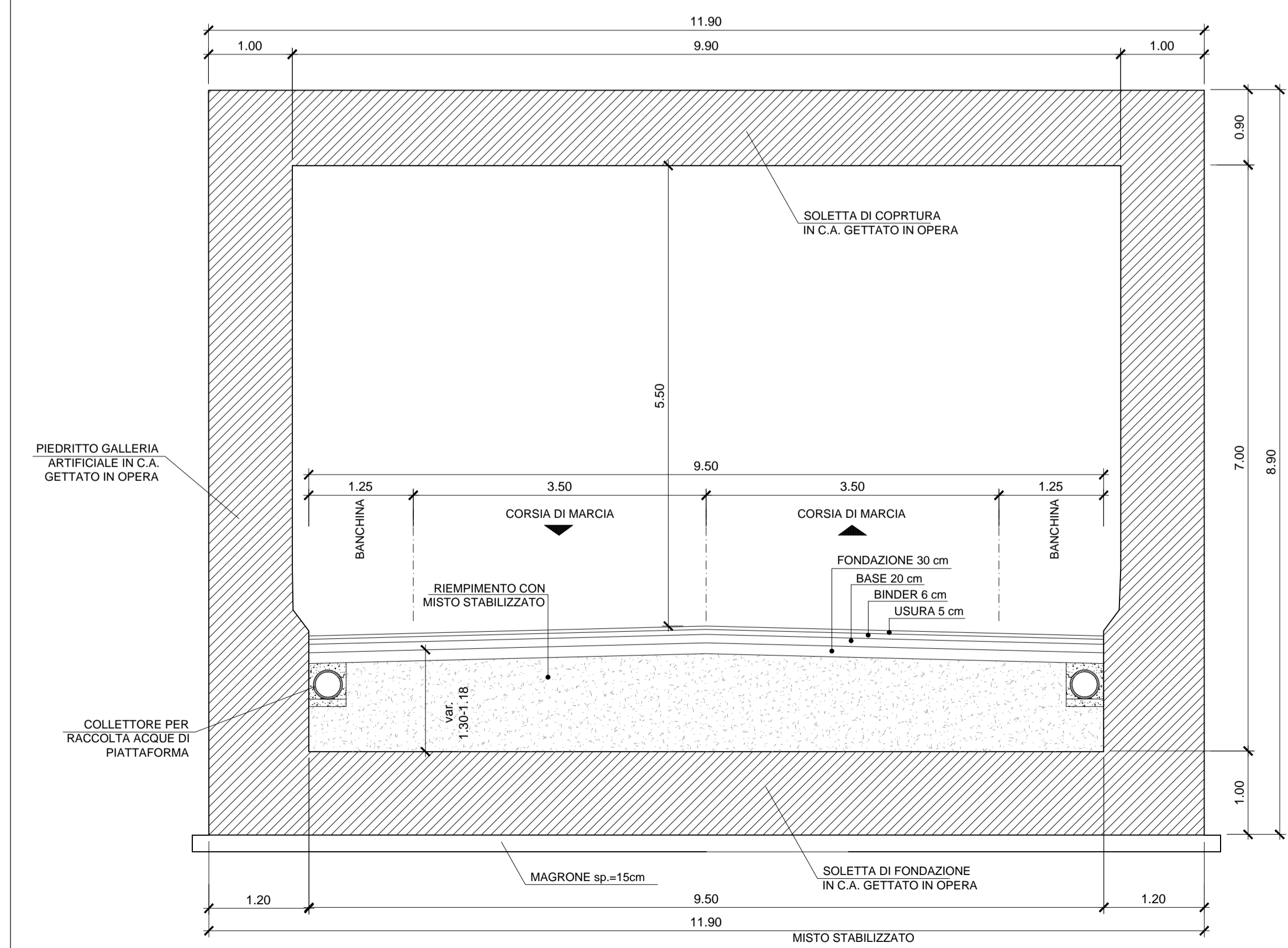
ASSE PRINCIPALE: SEZIONE TIPO PONTE SUL RU SEC
Scala 1:50



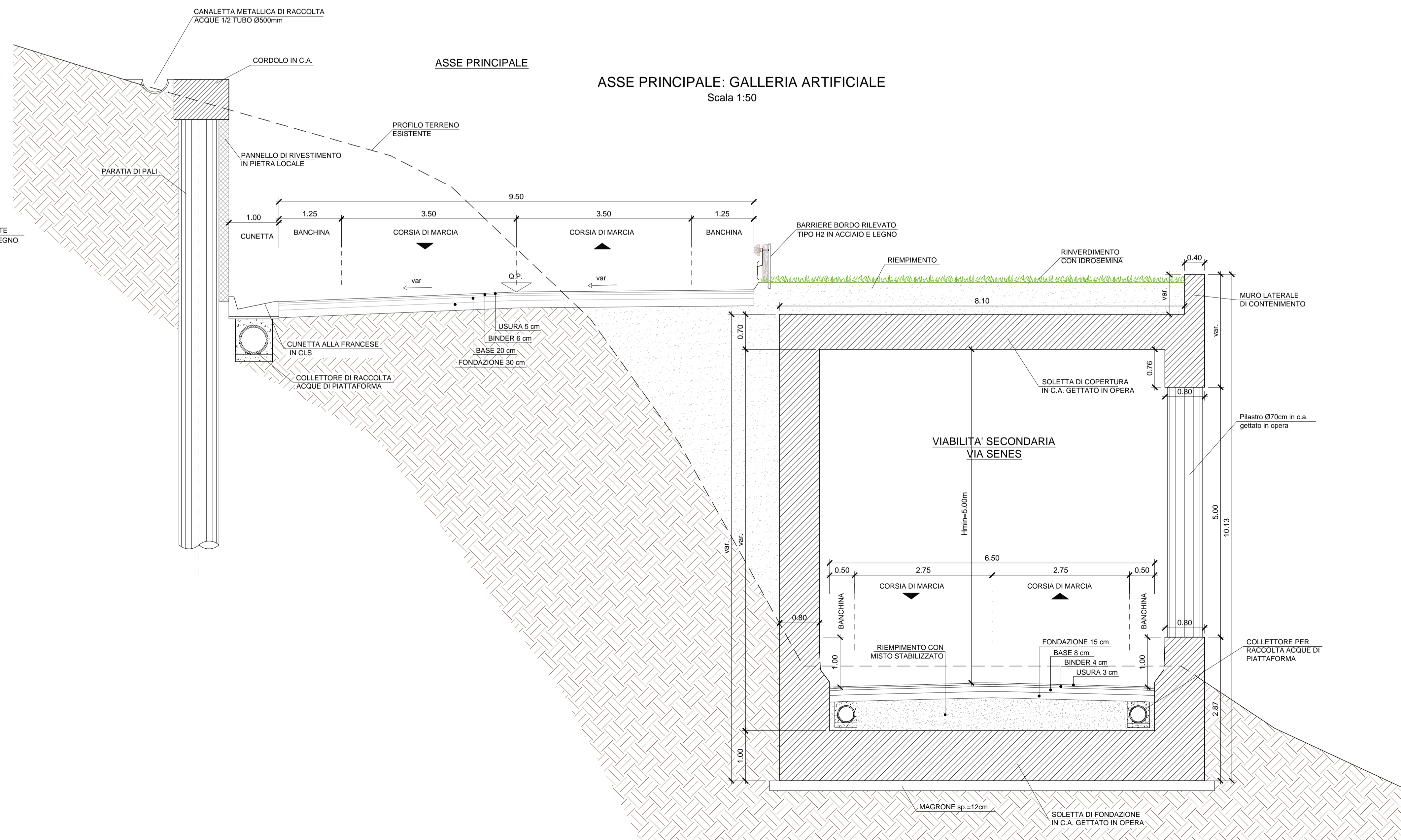
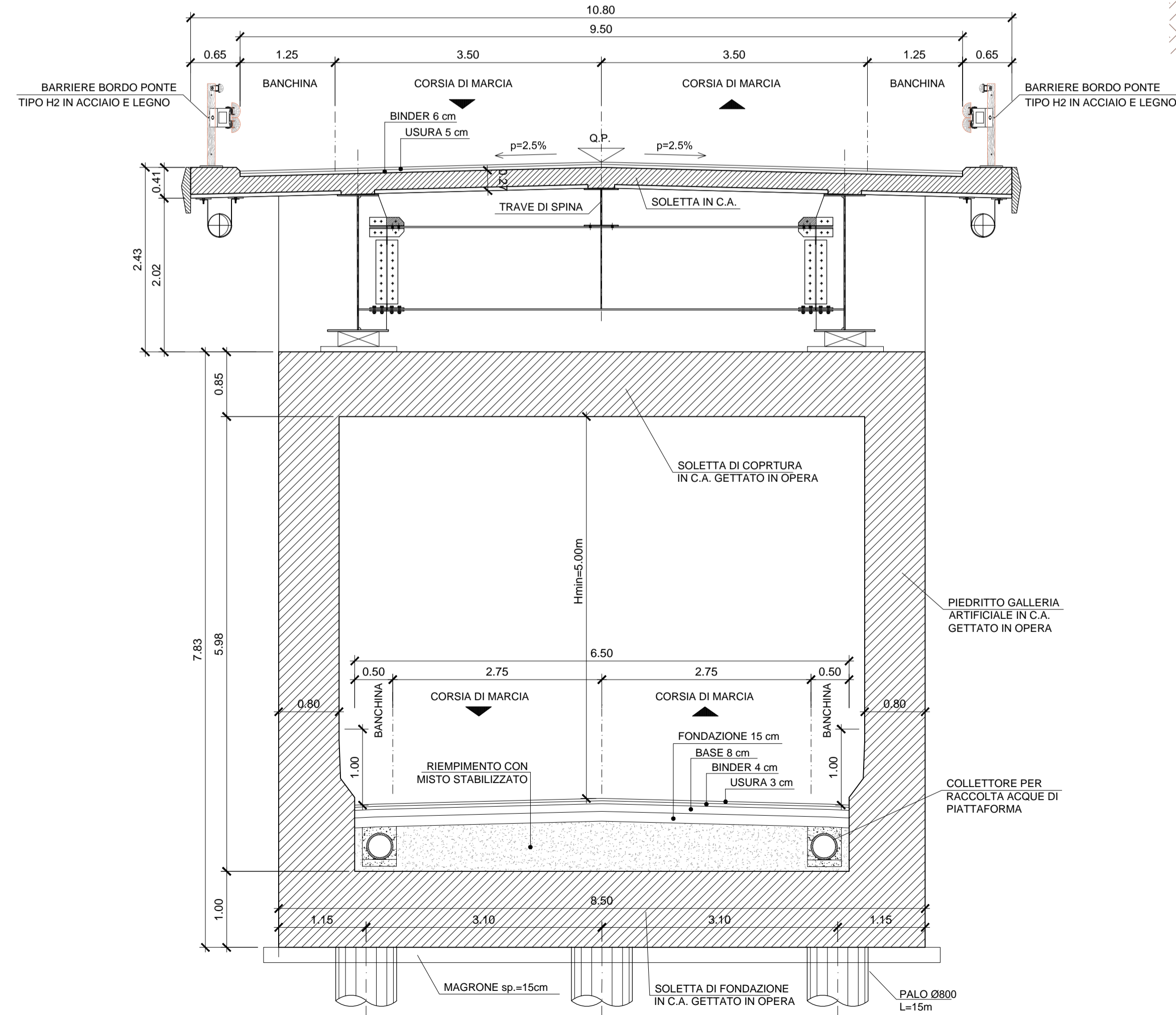
ASSE PRINCIPALE: SEZIONE TIPO VIADOTTO SENES
Scala 1:50



ASSE PRINCIPALE: SEZIONE TIPO GALLERIA ARTIFICIALE TRATTO CHIUSO
Scala 1:50



ASSE PRINCIPALE: GALLERIA ARTIFICIALE - SPALLA B VIADOTTO SENES
Scala 1:50



anas
Coordinamento Territoriale Nord Est
Area Compartimentale Veneto
Via E. Milaneschi, 49 - 30173 Venezia Mestre T (+39) 041 2911411 - F (+39) 041 5317321
Pec: area-veneto@provincia.veneto.it - www.provincia.ve.it
Anas S.p.A. - Società con Socio Unico
Socio Unico
Via Manzoni, 10 - 00185 Roma T (+39) 06 44461 - F (+39) 06 445224
Pec: area@provincia.silvano.it
Cap. Soc. Euro 2.269.892.000,00 Iscr. R.E.A. 1024651 P.IVA 0213381003 - C.F. 80208450587

S.S. n° 51 "di Alemagna"
Provincia di Belluno
Piano straordinario per l'accessibilità a Cortina 2021
Attraversamento dell'abitato di San Vito di Cadore

PROGETTO DEFINITIVO
PROGETTAZIONE ANAS S.p.A.
Coordinamento Territoriale Nord Est - Area Compartimentale Veneto

IL PROGETTISTA: Ing. Pietro Leonardo CARLUCCI
IL GEOLOGO: Geol. Emanuela AMICI
IL GRUPPO DI PROGETTAZIONE: Dott. Marco FORMENTELLO
Arch. Lisa ZANONER

ASSISTENZA ALLA PROGETTAZIONE: Ing. Geol. Massimo Petronzani
Dott. Ingegneri Basso e A. 00114
Dottor Geologo Lupo A.P. n. 794
viseo: IL RESPONSABILE DEL PROCEDIMENTO
Ing. Gabriella MANGINELLI
PROTOCOLLO:
DATA:

N. ELABORATO: VALUTAZIONE PRELIMINARE AMBIENTALE E STUDIO PAESAGGISTICO
QUADRO DI RIFERIMENTO PROGETTUALE
Sezioni tipologiche - Opere d'arte

CODICE PROGETTO	PROGETTO	UT. PROG.	N. PROG.	NOME FILE	REVISIONE	SCALA:
MSVE14	D	1718		TO02AZMBST04_A	A	1:50
D						
C						
B						
A	EMISSIONE		SETTEMBRE 2017			
REV.	DESCRIZIONE		DATA	REBATO	VERIFICATO	APPROVATO