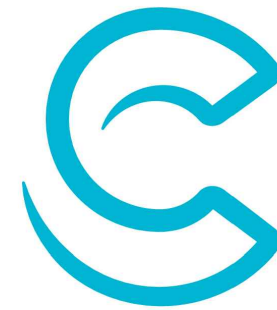




Coordinamento Territoriale Nord Est

Area Compartimentale Veneto
Via E. Millosevich, 49 - 30173 Venezia Mestre T [+39] 041 2911411 - F [+39] 041 5317321
Pec anas.veneto@postacert.stradeanas.it - www.stradeanas.it
Anas S.p.A. - Società con Socio Unico
Sede Legale
Via Monzambano, 10 - 00185 Roma T [+39] 06 44461 - F [+39] 06 4456224
Pec anas@postacert.stradeanas.it
Cap. Soc. Euro 2.269.892.000,00 Iscr. R.E.A. 1024951 P.IVA 02133681003 - C.F. 80208450587



cortina
2021

S.S. n° 51 "di Alemagna" Provincia di Belluno

Piano straordinario per l'accessibilità a Cortina 2021

Attraversamento dell'abitato di San Vito di Cadore

PROGETTO DEFINITIVO

PROGETTAZIONE ANAS S.p.A.

Coordinamento Territoriale Nord Est - Area Compartimentale Veneto

IL PROGETTISTA:

Ing. Pietro Leonardo CARLUCCI

IL GEOLOGO:

Geol. Emanuela AMICI

IL GRUPPO DI PROGETTAZIONE:

Dott. Marco FORMENTELLO

Arch. Lisa ZANNONER

ASSISTENZA ALLA PROGETTAZIONE:



Ing. Geol. Massimo Pietrantonì
Ordine Ingegneri Roma n. A-36713
Ordine Geologi Lazio A.P. n. 738

visto: IL RESPONSABILE DEL PROCEDIMENTO

Ing. Gabriella MANGINELLI

PROTOCOLLO:

DATA:

N. ELABORATO:

VALUTAZIONE PRELIMINARE AMBIENTALE E PAESAGGISTICA STUDIO PAESAGGISTICO Fotoinserimenti

CODICE PROGETTO

NOME FILE

T00IA04AMBF001_A

REVISIONE

SCALA:

PROGETTO

LIV. PROG.

N. PROG.

M S V E 1 4 D 1 7 1 8

CODICE ELAB. T 0 0 I A 0 4 A M B F O 0 1

A

-

D

C

B

A

EMISSIONE

SETTEMBRE 2017

REV.

DESCRIZIONE

DATA

REDATTO

VERIFICATO

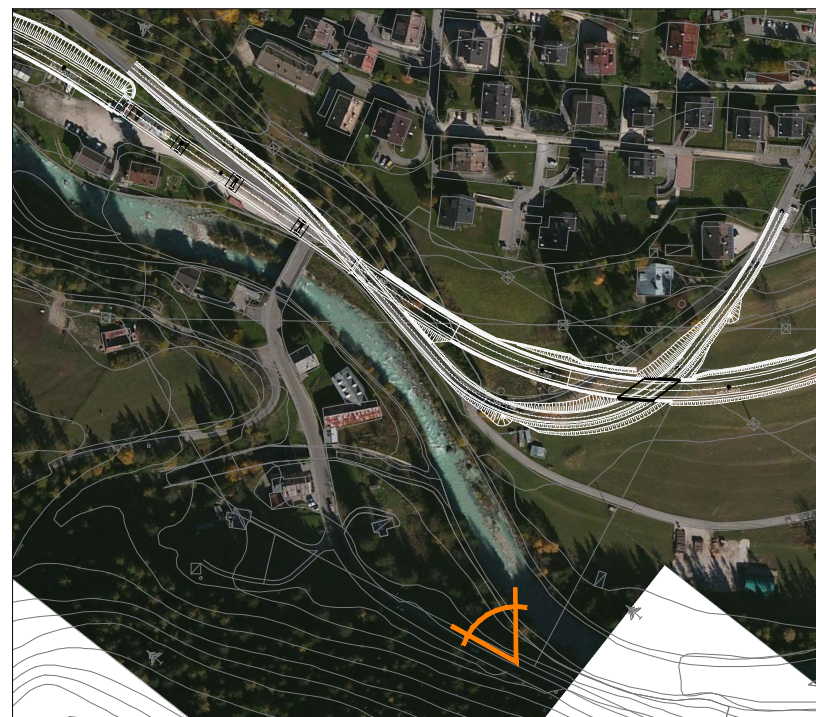
APPROVATO

PLANIMETRIA - Scala 1:5000
INDIVIDUAZIONE DEI PUNTI DI VISTA



VISTE DA SERDES

1 - VIADOTTO SENES E MURO DI APPROCCIO AL VIADOTTO



ANTE OPERAM



POST OPERAM

VISTE DA SERDES

2 - ZONA DEL DEPURATORE. GALLERIA RTIFICIALE ANTIRUMORE

POST OPERAM



ANTE OPERAM



TAV. 3

VISTE DA VIA SENES

3 - VIA SENES VICINO SCUOLA DI MUSICA. VIADOTTO SENES



POST OPERAM



ANTE OPERAM

VISTE DA VIA SENES
4 - VIA SENES. VIADOTTO SENES



ANTE OPERAM



POST OPERAM

VISTE DA VIA SENES
5 - STRADA PER SERDES. VIADOTTO SENES



POST OPERAM



ANTE OPERAM



VISTE DA VIA SENES
6 - AREA ARTIGIANALE SU STRADA PER SERDES. VIADOTTO SENES



POST OPERAM

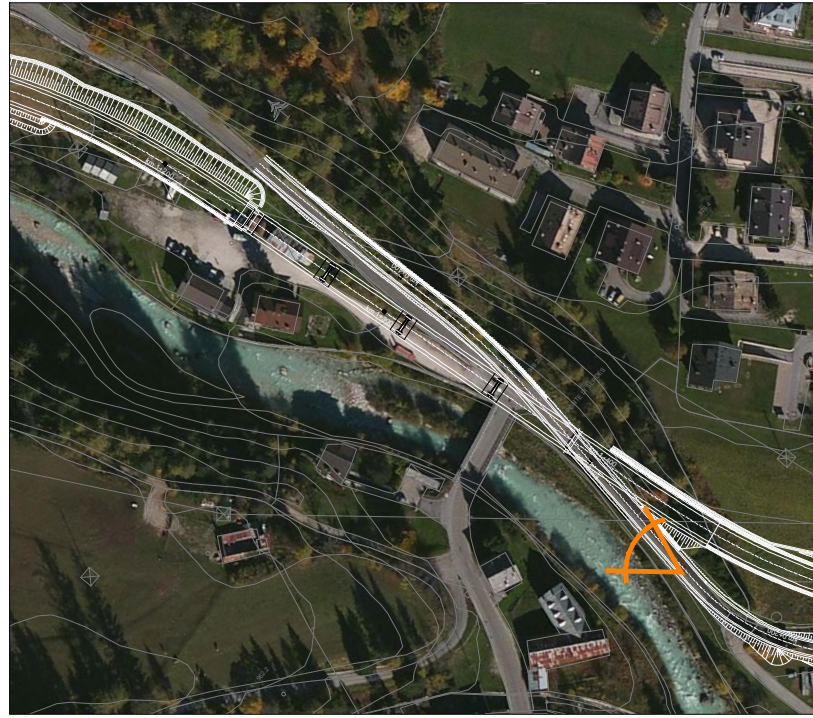


ANTE OPERAM



VISTE DA VIA SENES

7 - VIA SENES. INTERNO GALLERIA ARTIFICIALE E VIADOTTO SENES



POST OPERAM



ANTE OPERAM

VISTE ADIACENTI AL TRACCIATO
8 - SCUOLA DI MUSICA. BARRIERE ANTIRUMORE

POST OPERAM



ANTE OPERAM



VISTE ADIACENTI AL TRACCIATO
9 - LICEO. GALLERIA ARTIFICIALE E BARRIERE ANTIRUMORE

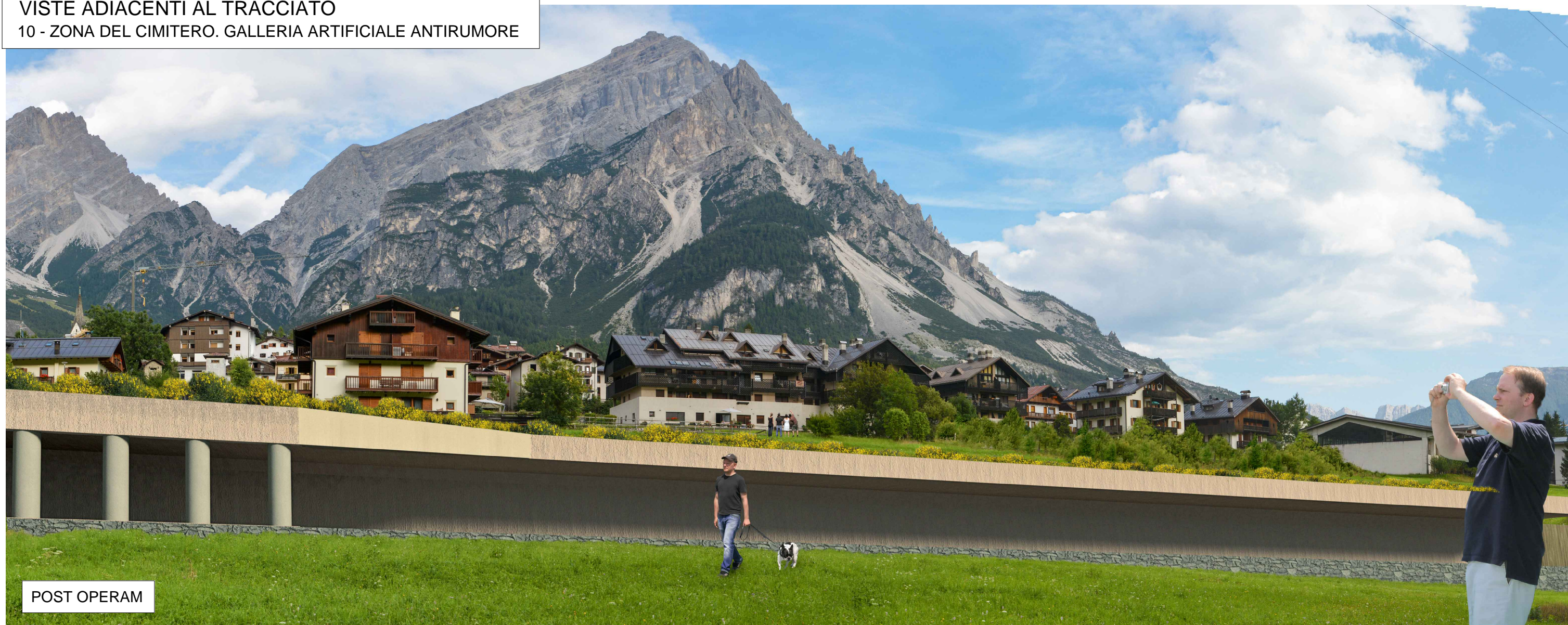
POST OPERAM



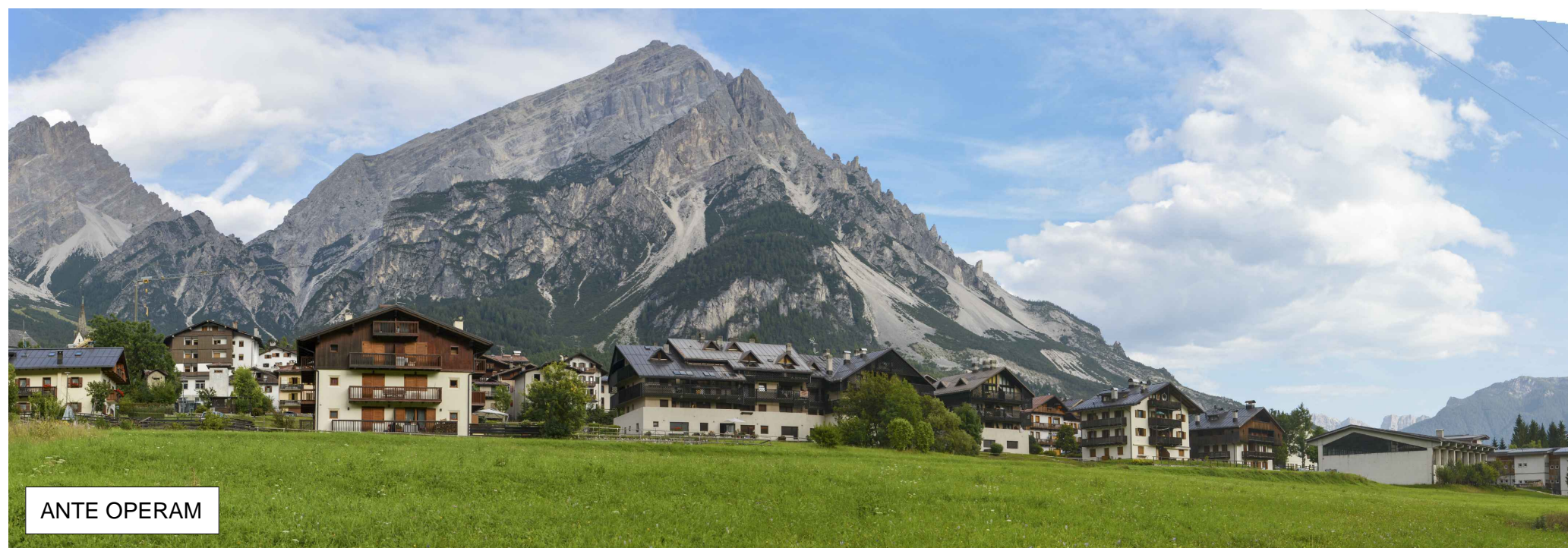
ANTE OPERAM



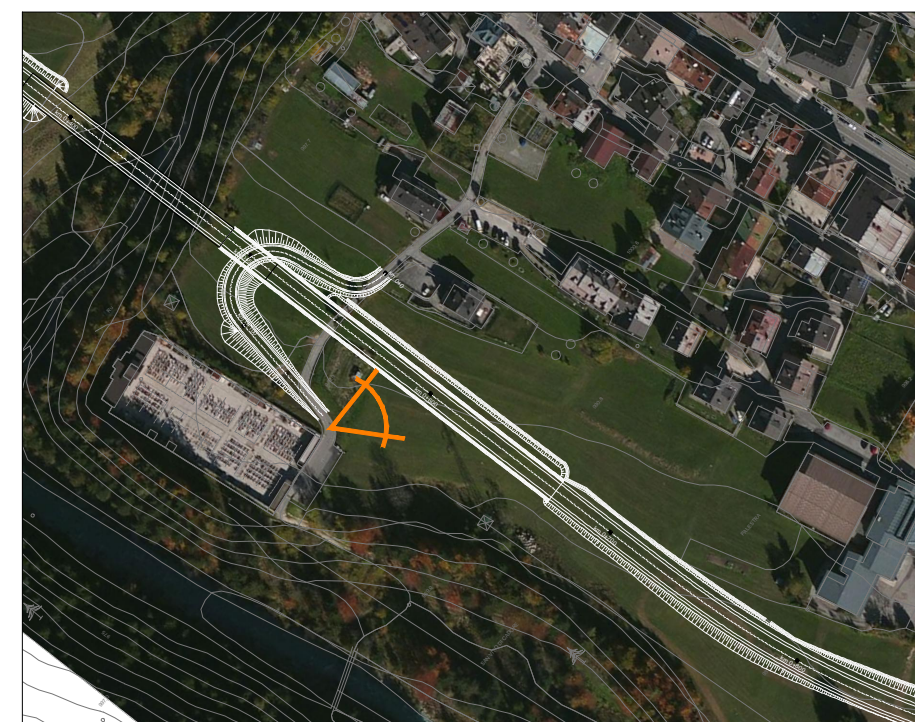
VISTE ADIACENTI AL TRACCIATO
10 - ZONA DEL CIMITERO. GALLERIA ARTIFICIALE ANTIRUMORE



POST OPERAM



ANTE OPERAM



11-12 - PONTE SUL RUSECCO



POST OPERAM



ANTE OPERAM



INQUADRAMENTO

