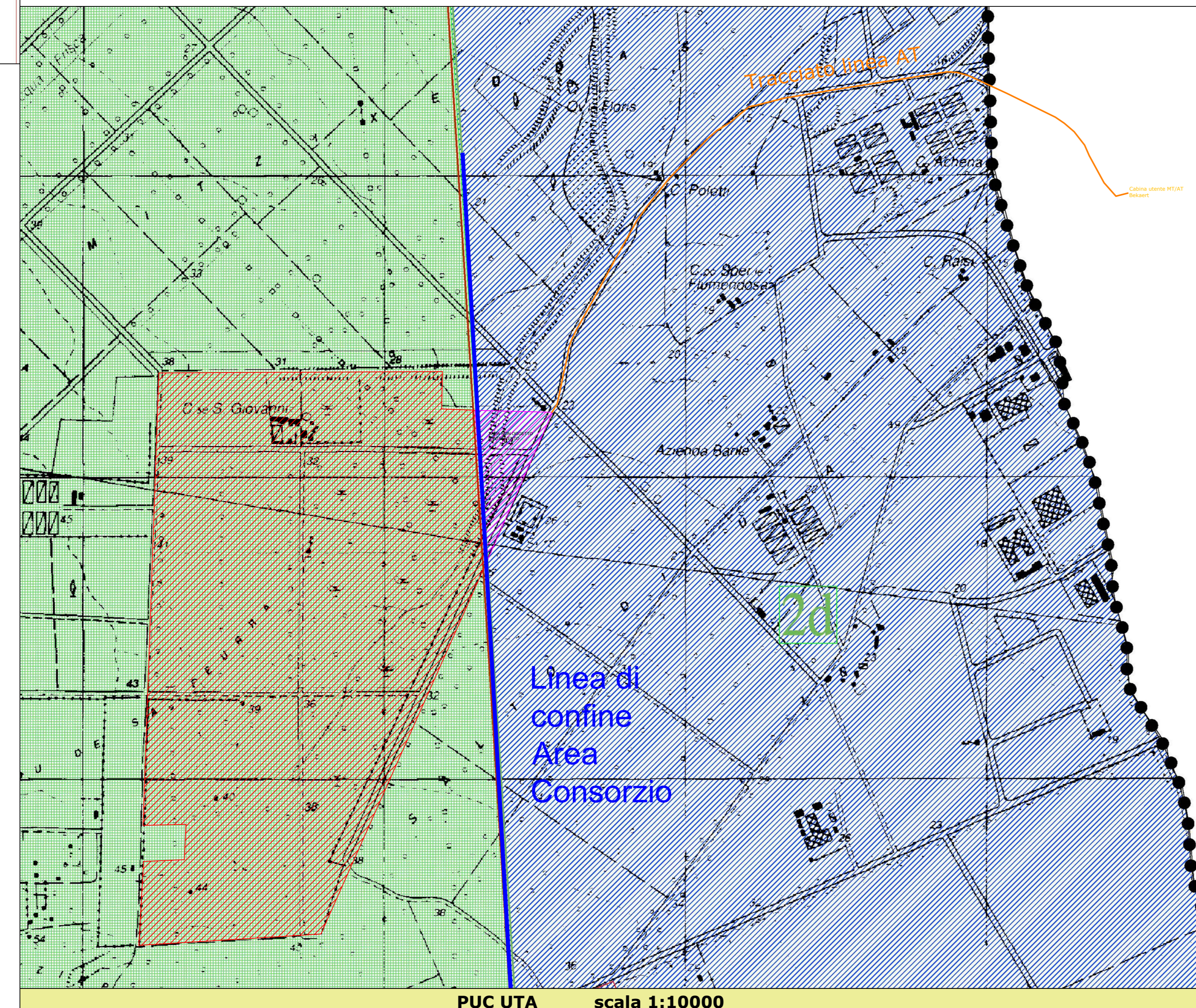
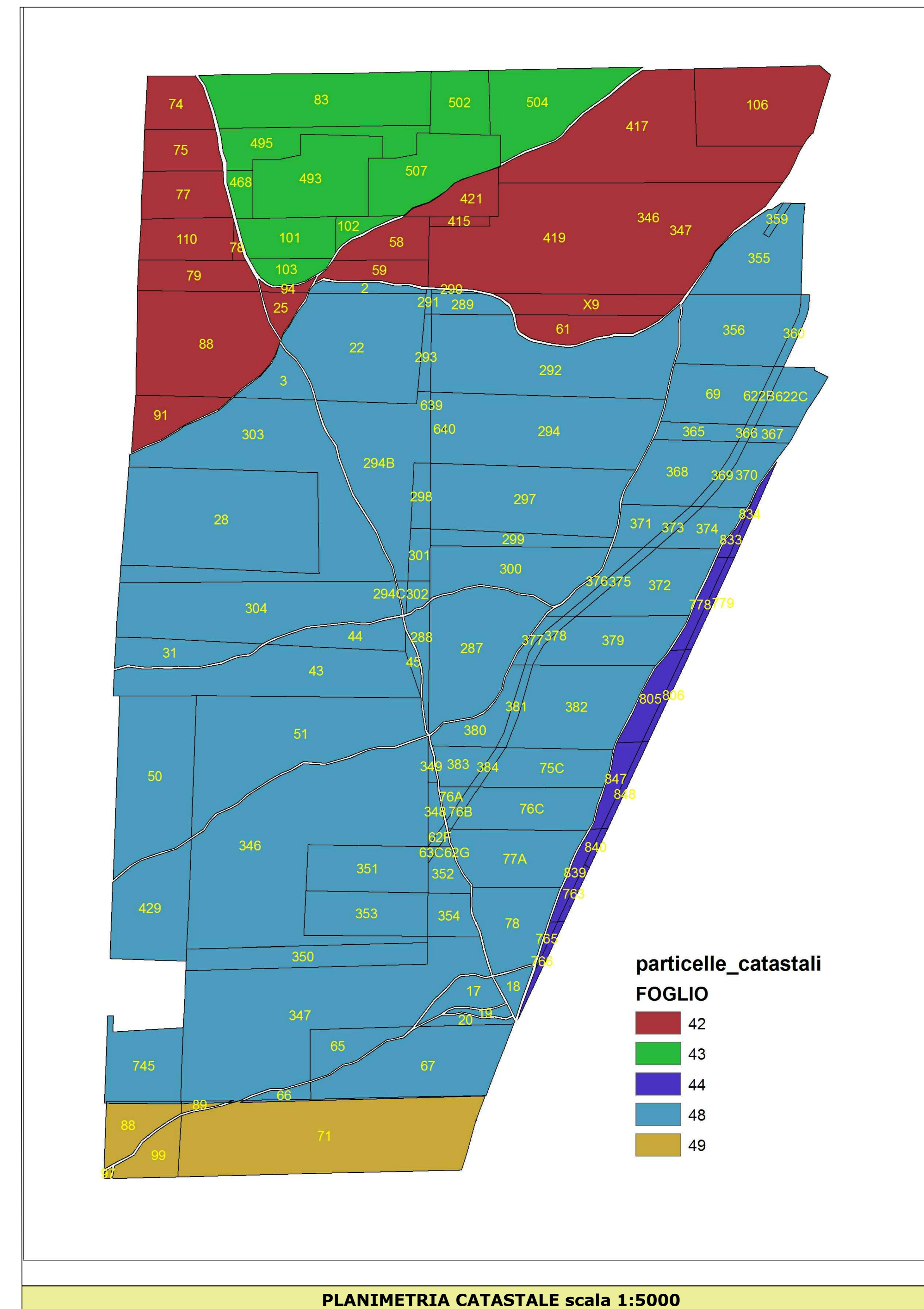
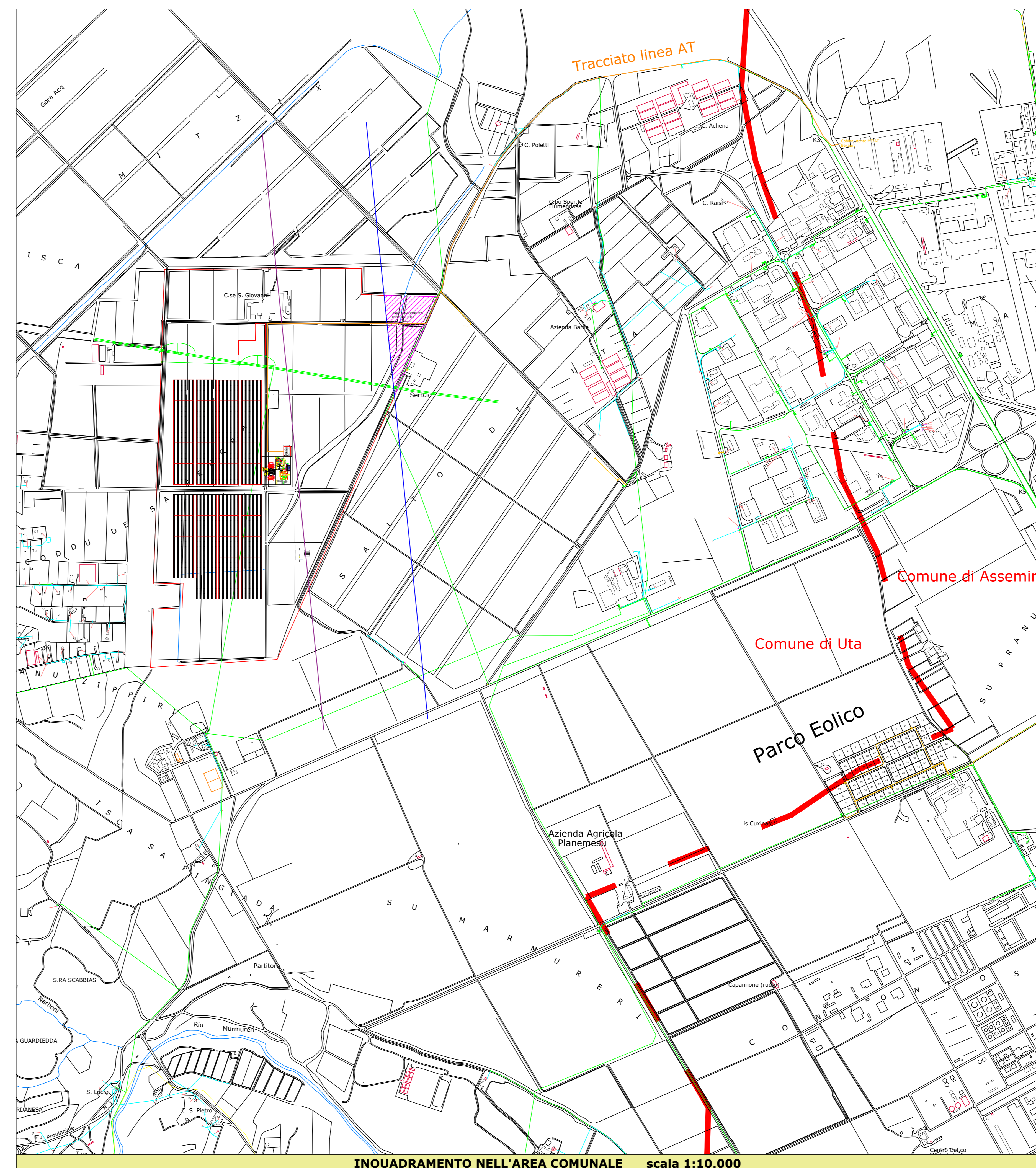
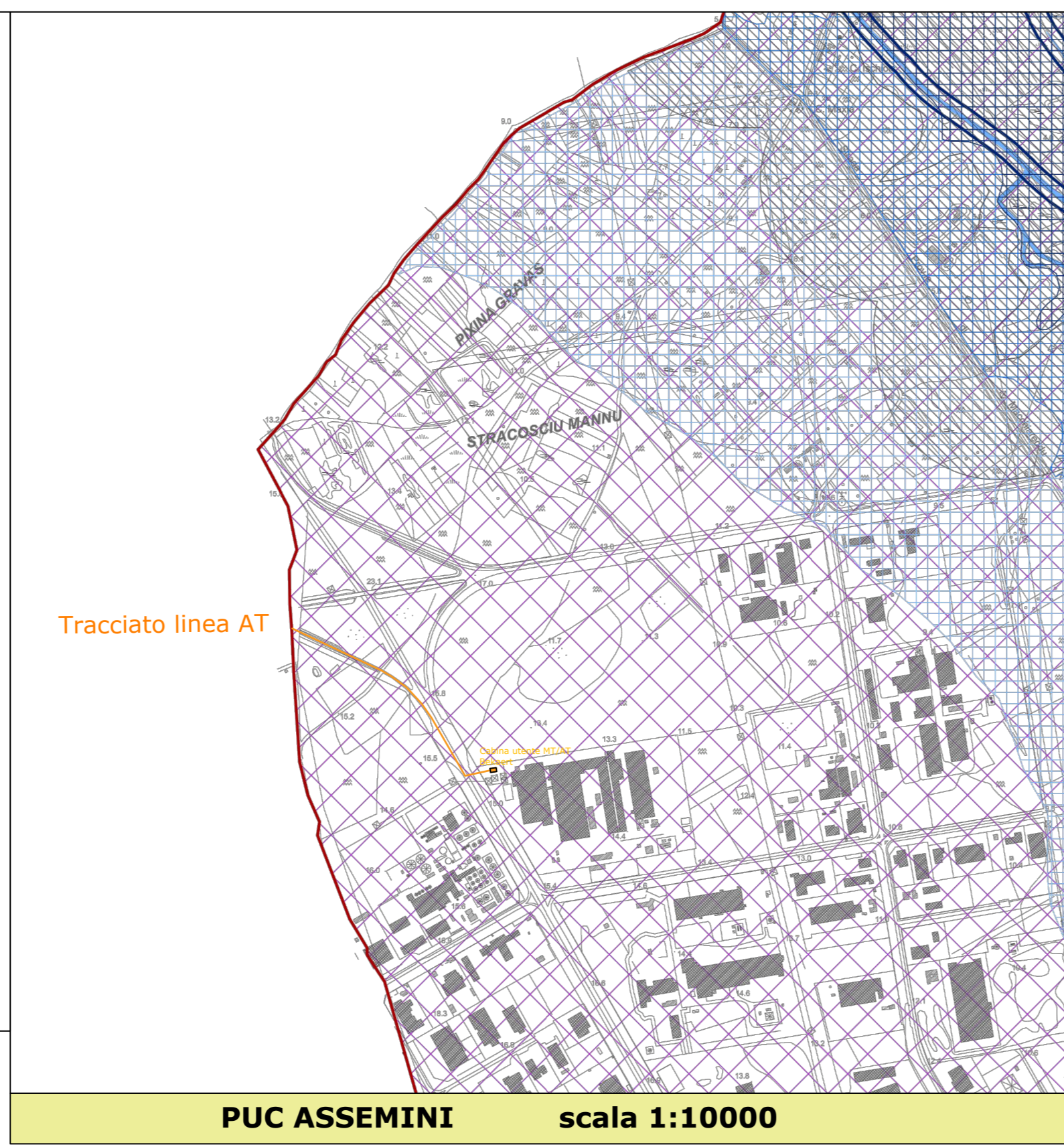


**legenda**

- Confini comunali
  - ▲ Perimetrazione delle aree al cui interno, ai sensi dell'art. 6 della L.R. 20/91, le norme di attuazione del P.T.P. hanno efficacia vincolante. (Ambiti territoriali individuati ai sensi della L.L. 1497/99 e 431/85)
  - ▭ Vincolo sovrintendenza
  - ▭ Ambito di conservazione integrale: grado 1
  - ▭ Ambito di trasformazione: grado 2a
  - ▭ Ambito di trasformazione: grado 2d
  - ▭ Il centro urbano
- ZONIZZAZIONE**
- Zona F: Turistica
  - Zona F1 - Area turistico-residenziali
  - Zona D: aree di sviluppo industriale, artigianale e commerciale
  - Subzona D2
  - Subzona D3
  - Zona H: aree di rispetto
  - Zona H1 - Area di rispetto archeologico
  - Zona H2 - Fascia di rispetto stradale
  - Zona H3 - Fascia di rispetto cimiteriale (vedi centro urbano)
  - Zona E1: aree caratterizzate da produzione agricola tipica e specializzata
  - Zona E1.2a: in ambito di trasformazione di grado "2a"
  - Zona E1.2a: in ambito di conservazione integrale di grado "1"
  - Zona E2: aree di primaria importanza per la funzione agricola produttiva
  - Zona E2.2a - in ambito di trasformazione di grado "2a"
  - Zona E2.2a - in ambito di conservazione integrale di grado "1"
  - Zona E5: aree di stabilità ambientale
  - Zona E5.2a - in ambito di trasformazione di grado "2a"

- Disciplina urbanistica**
- Zona D - Insediamenti produttivi
    - Zona D4, Zona industriale soggetta a pianificazione di settore - PASI - prevalgono le disposizioni in materia di tutela degli usi civili, e quelle della L.348/86
  - Zona E - Usi Agricoli
    - Zona E1. Aree caratterizzate da una produzione agricola tipica e specializzata
    - Zona E2. Aree di primaria importanza per la funzione agricola produttiva, anche in relazione all'estensione, composizione e localizzazione dei terreni
    - Zona E5. Aree agricole marginali nelle quali viene ravvivata l'esigenza di garantire condizioni adeguate di stabilità ambientale
  - Zona G - Servizi generali
    - Zona G parco 2,
    - Zona G parco 3,
  - Area di rispetto
    - Area di rispetto 2 - paesaggistica
  - Area a pericolosità idraulica
    - H1, Area di pericolosità moderata (Trit = 500 anni)
    - H2, Area di pericolosità media (Trit = 200 anni)
    - H3, Area di pericolosità elevata (Trit = 100 anni)
    - H4, Area di pericolosità molto elevata (Trit = 50 anni)
    - H5 FT, Fasce di tutela dei corpi idrici
  - Area a pericolosità da frana
    - Hg1, Area di pericolosità elevata
    - Hg4, Area di pericolosità molto elevata



**COMUNE DI UTA**  
Provincia di Cagliari

Istanza di verifica di assoggettabilità a V.I.A.

Realizzazione di un Impianto Solare Termodinamico con tipologia a collettori parabolici  
Potenza 19,5 MWp

scad.: 01b	<b>Inquadramenti territoriali PUC - Planim. Catastale</b>	revisori:
scala: 1:5000 - 1:10000	data: Agosto 2017	

IL COMMITTENTE:  
**SARDINIA GREEN ISLAND S.p.a.**  
Via Roma, 101 - 07020 ORISTANO  
Tel. 070.248424 Fax 070.640144  
e-mail: info@sardiniagreenisland.it

PROGETTISTI: Ing. Daniele Marras Ing. Lorena Vacca

ORDINE INGEGNERI PROVINCIA ORISTANO  
n. 378 Dr. Ing. Daniele Marras

ORDINE INGEGNERI PROVINCIA CAGLIARI  
n. 4786 Dr. Ing. LORENA VACCA

Ing. Daniele Marras, Ing. Lorena Vacca  
EX S.S. km 10,500 Ed. Pignatello  
int. U.S. 09028 Sestu (CA)  
Cell. 393.9002669 - 342.6776977