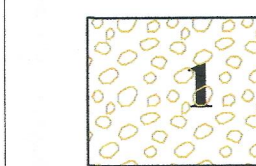


LEGENDA PROFILI GEOLOGICO-TECNICI

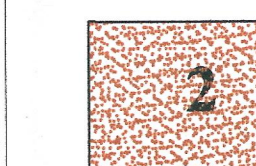
UNITÀ GEOLOGICO - TECNICHE



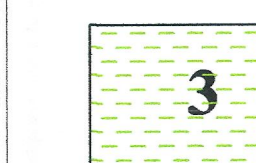
**Unità R**  
Materiale rimaneggiato e/o di riporto antropico, costituito generalmente da ghiaia eterometrica (diametro max 6 cm), poligenica, da sub angolare a sub arrotondata, talora con sabbia media e grossa limosa di colore nocciola bruciato o grigiastro; contiene talvolta ciottoli nonché frammenti di laterizi ed asfaltoidi; talora il riporto risulta costituito da conglomerato bituminoso e conglomerato cementizio grossolano armato



**Unità 1**  
Ghiaia eterometrica, poligenica, da sub angolare a subarrotondata (diametro max 6 cm), con sabbia o sabbiosa, debolmente limosa, di colore nocciola biancastra, localmente con ciottoli sparsi (diametro massimo 10 + 15 cm)



**Unità 2**  
Sabbia medio fine, con limo o limosa, localmente con ghiaia o debolmente ghiaiosa



**Unità 3**  
Limi argillosi o argille limose, localmente sabbiosi e con sabbia, di colore grigio, marrone, bruno e rossastro.

SIMBOLOGIA CONVENZIONALE

- Piano del ferro
- Piano campagna
- Linea di falda rilevata nell'Ottobre 2016
- Andamento presunto dei limiti stratigrafici

SIMBOLOGIA CONVENZIONALE INDAGINI GEOGNOSTICHE E GEOPISICHE

Campagna indagini geonostiche *Italferr* (2016, 2014 e 2003): sondaggi stratigrafici a carotaggio continuo, talora con installazione di piezometri a tubo aperto di tipo Norton.  
Per ogni verticale di indagine è riportato il numero dei colpi (N) della prova penetrometrica dinamica (Standard Penetration Test, SPT) nonché la simbologia adottata per il riconoscimento stratigrafico.

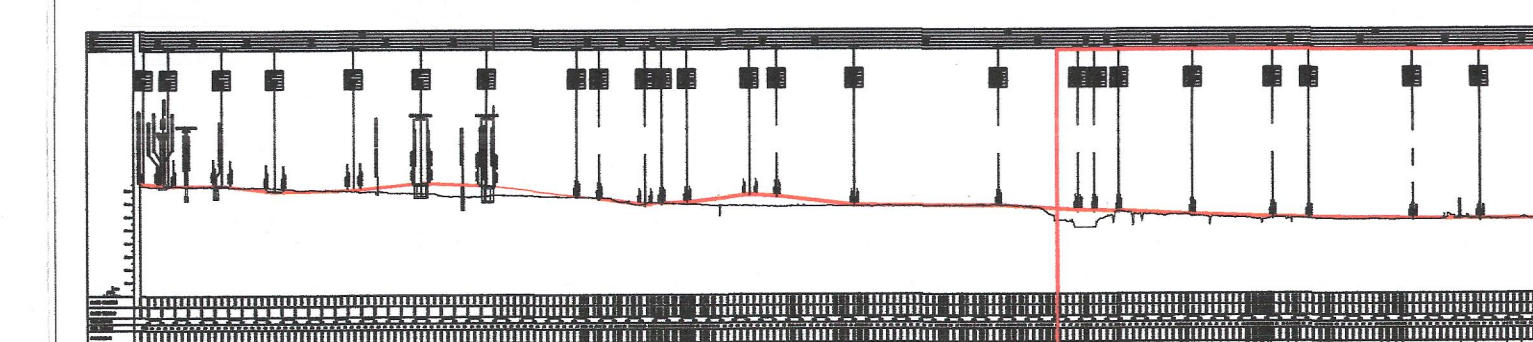
Sondaggi relativi alla campagna indagini geonostiche *Italferr* 1998  
Sondaggi Regione Veneto

L1 Sezioni tomografiche elettriche - *Italferr* 2014

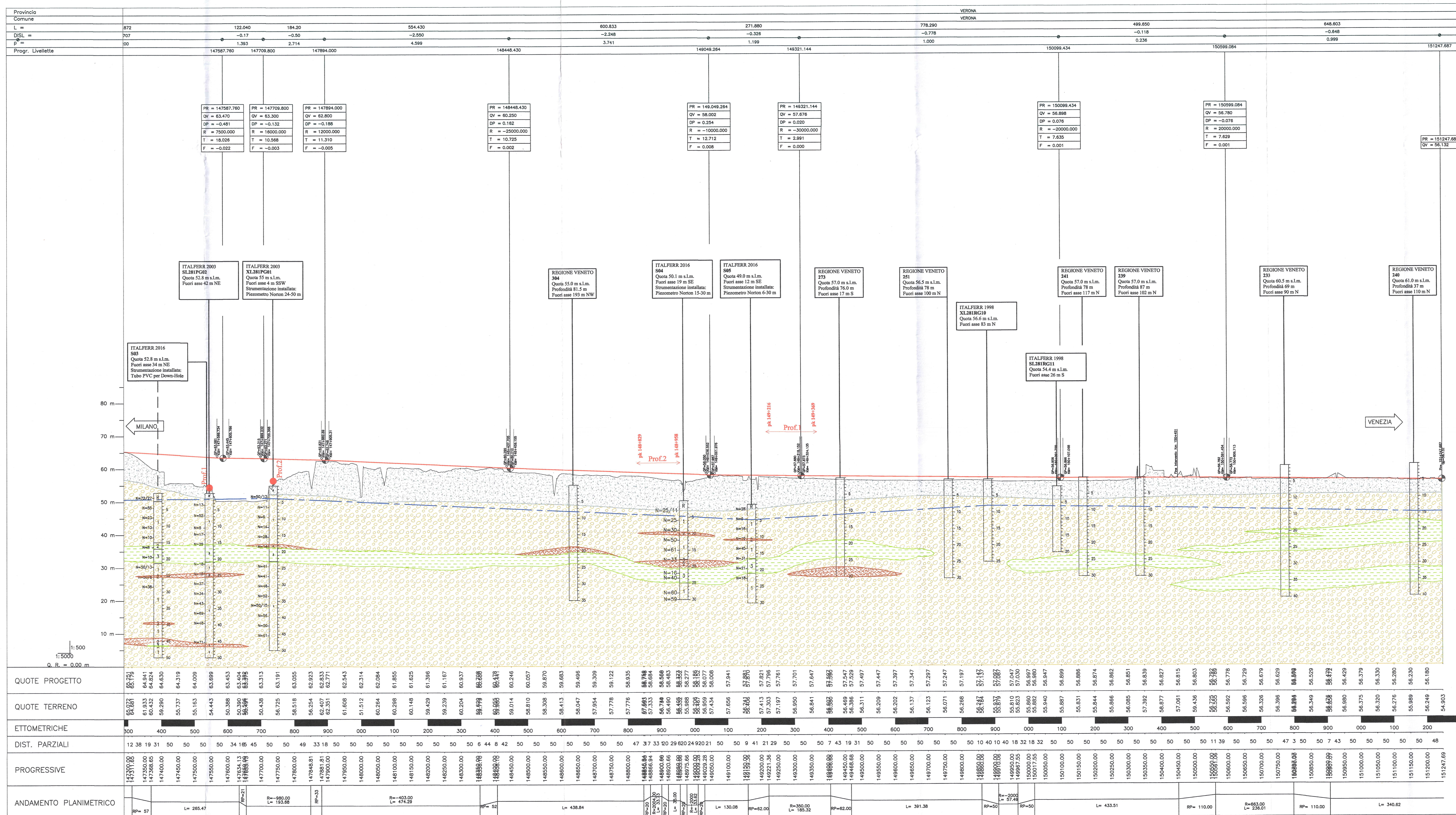
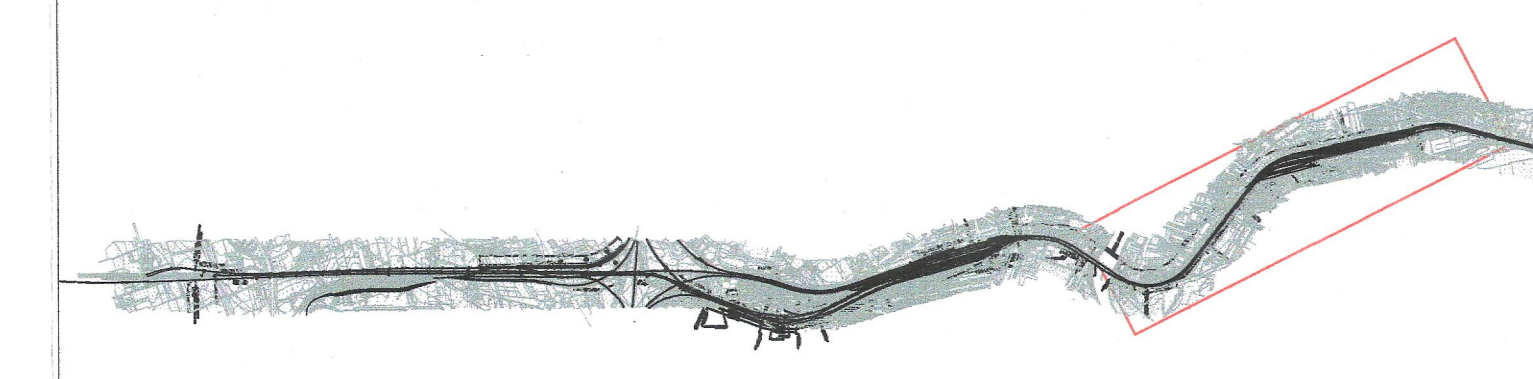
Prof.1 Sezioni tomografiche elettriche - *Italferr* 2016

Prof.1 Simica a rifrazione - *Italferr* 2016

PROFILO GEOLOGICO - QUADRO D'UNIONE



PLANIMETRIA GENERALE



COMMITTENTE: **RFI** RETE FERROVIARIA ITALIANA GRUPPO FERROVIE DELLO STATO ITALIANE

PROGETTAZIONE: **ITALFERR** GRUPPO FERROVIE DELLO STATO ITALIANE

INFRASTRUTTURE FERROVIARIE STRATEGICHE DEFINITE DALLA LEGGE OBIETTIVO N. 443/01 e s.m.i

U.O. INFRASTRUTTURE NORD  
 PROGETTO PRELIMINARE  
 LINEA AV/AC MILANO - VENEZIA  
 LOTTO FUNZIONALE TRATTA AV/AC VERONA-PADOVA  
 NODO AV/AC DI VERONA: INGRESSO EST

PROFILO GEOLOGICO TECNICO  
 Tav. 3/3

SCALA: 1:5000/500

COMMESSA	LOTTO	FASE	ENTE	TIPO DOC.	OPERA/DISCIPLINA	PROGR.	REV.
INF	20	R	26	F5	OC001	003	A

Rev.	Descrizione	Redatto	Data	Verificato	Data	Approvato	Data	Autore / Data
A	Emissione esecutiva	808	12.2016	Fazio	12.2016		12.2016	

File: INF20R59FC0001003A.dwg