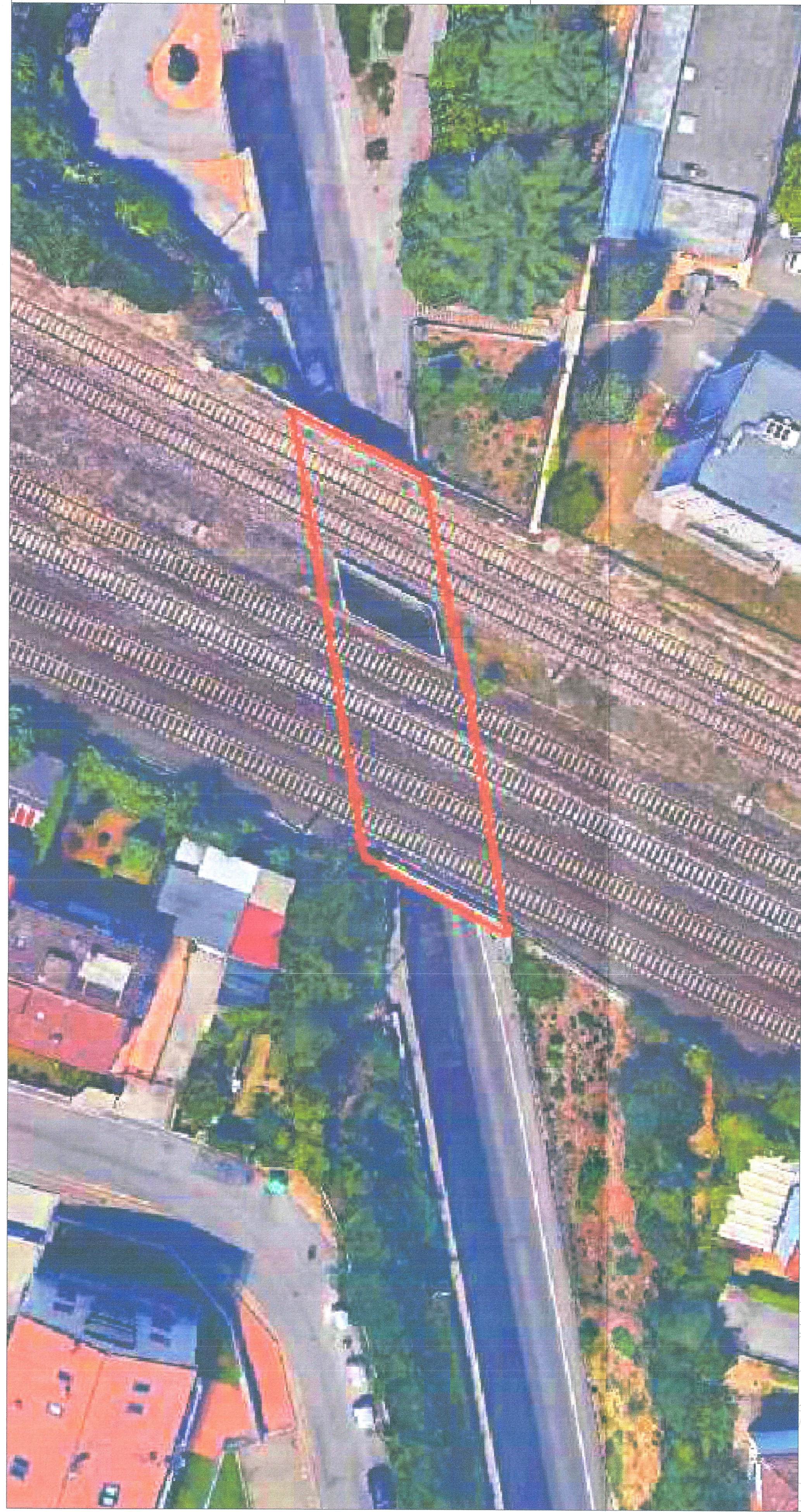
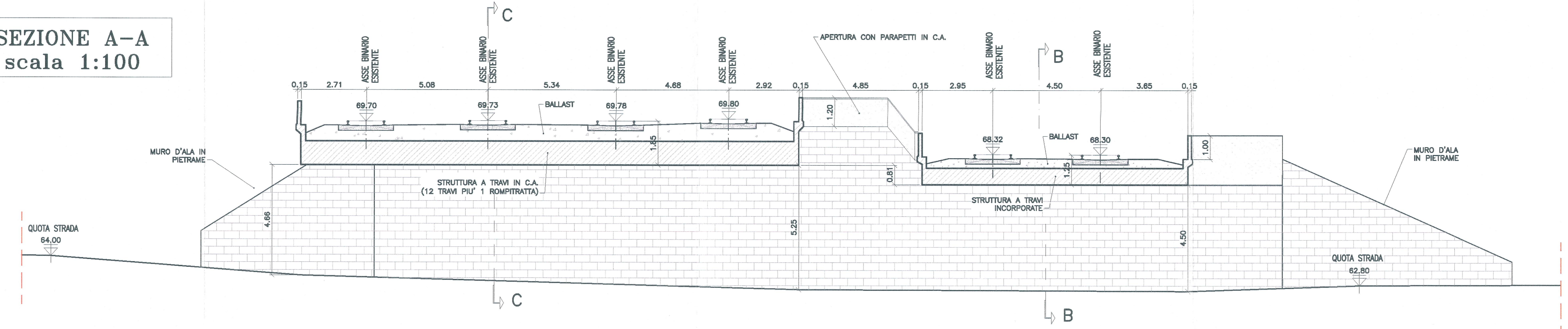


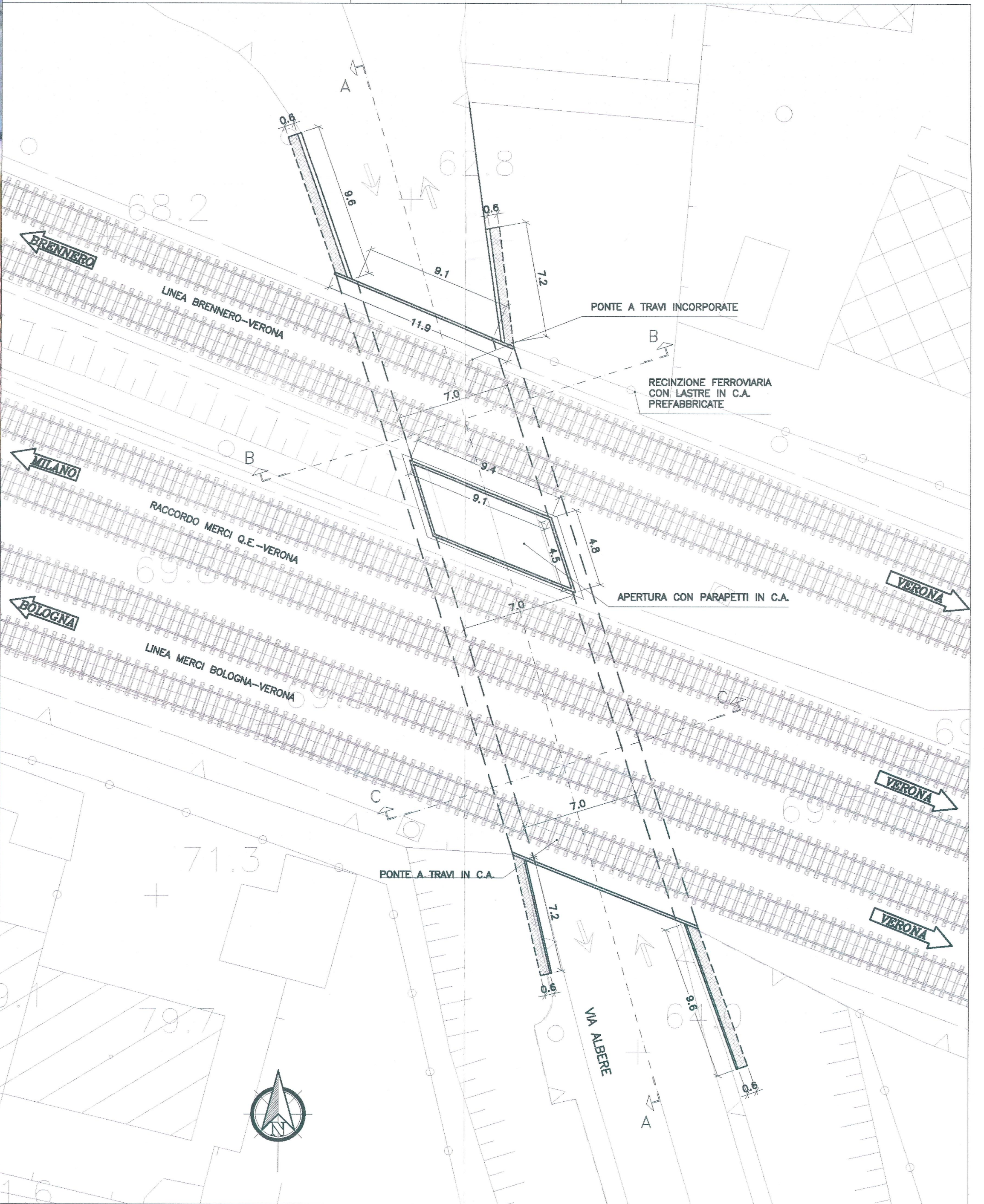
FOTO AEREA stato attuale



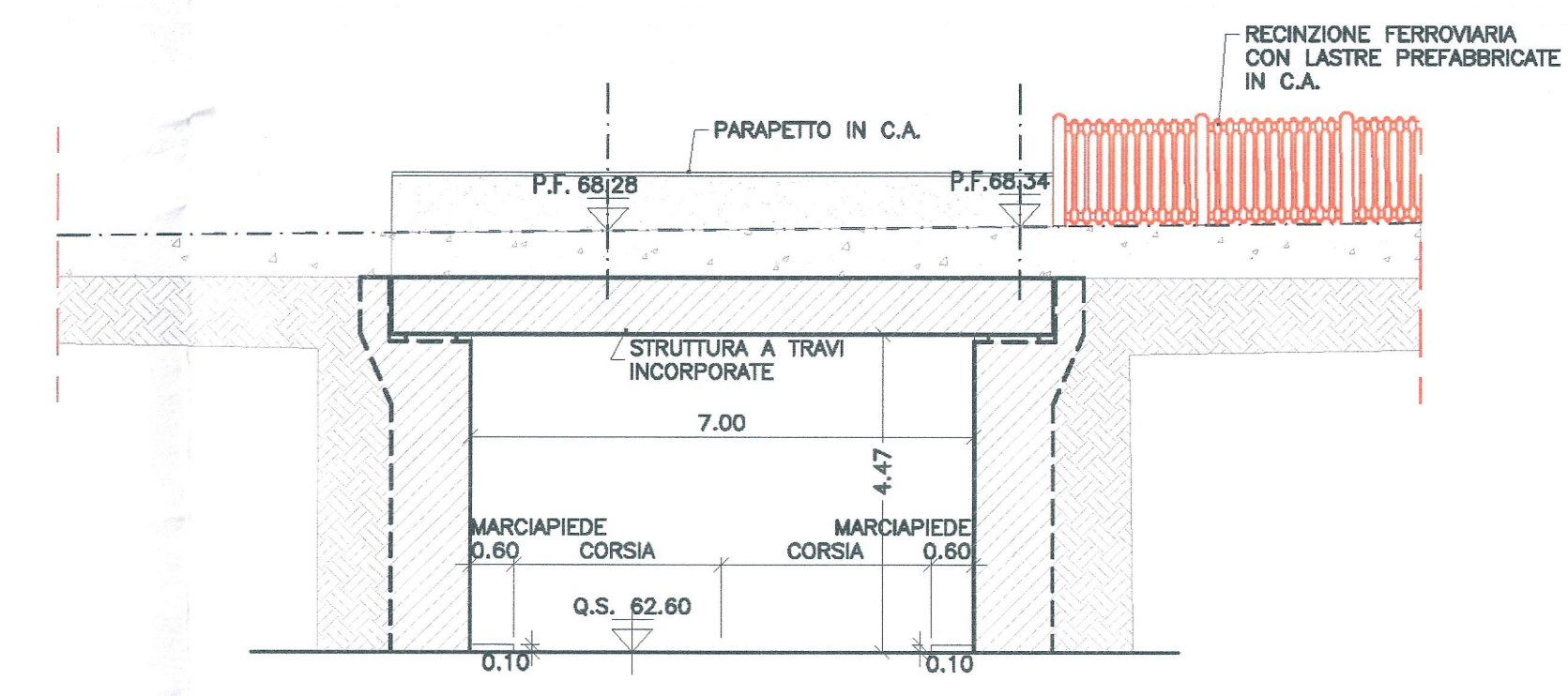
SEZIONE A-A  
scala 1:100



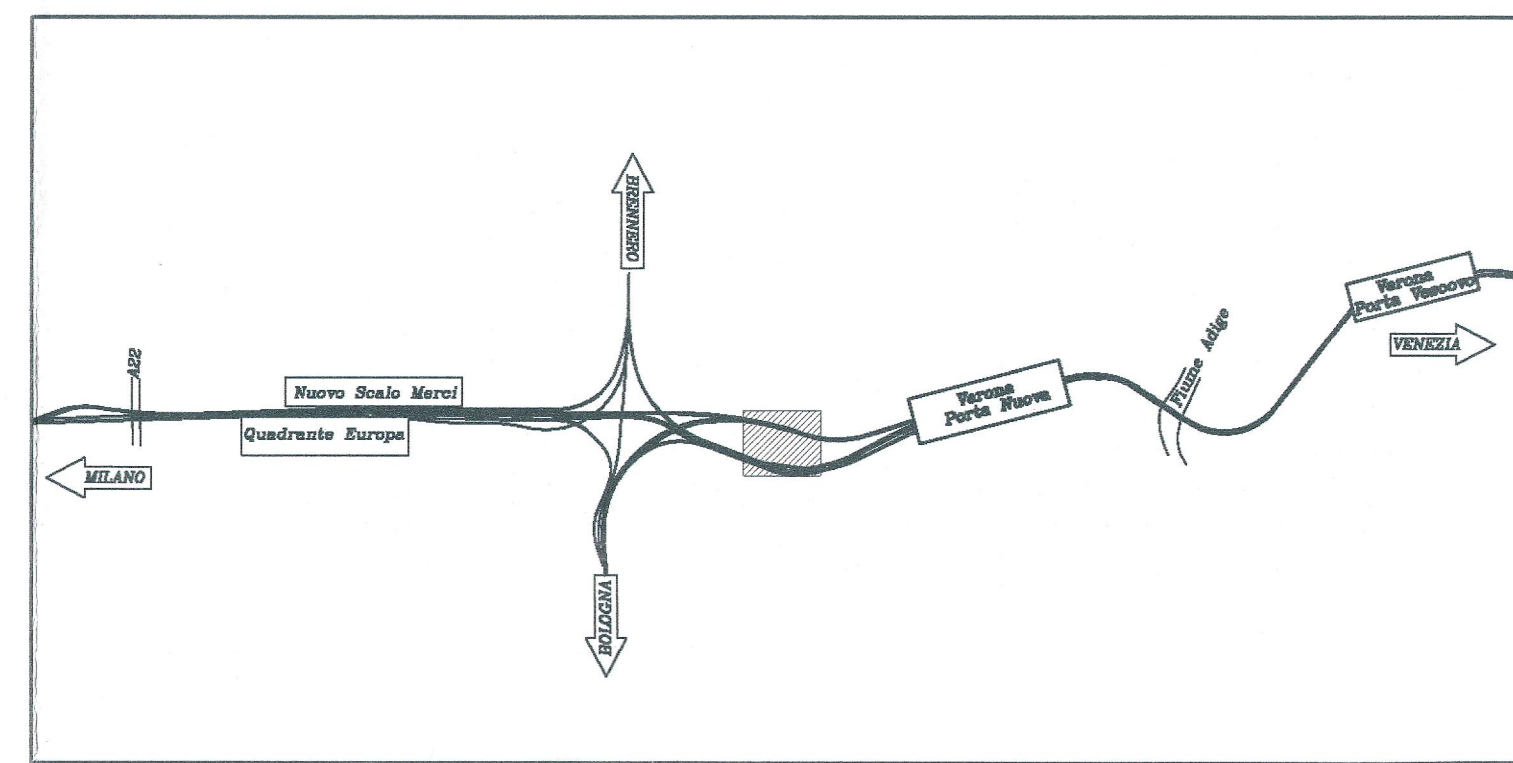
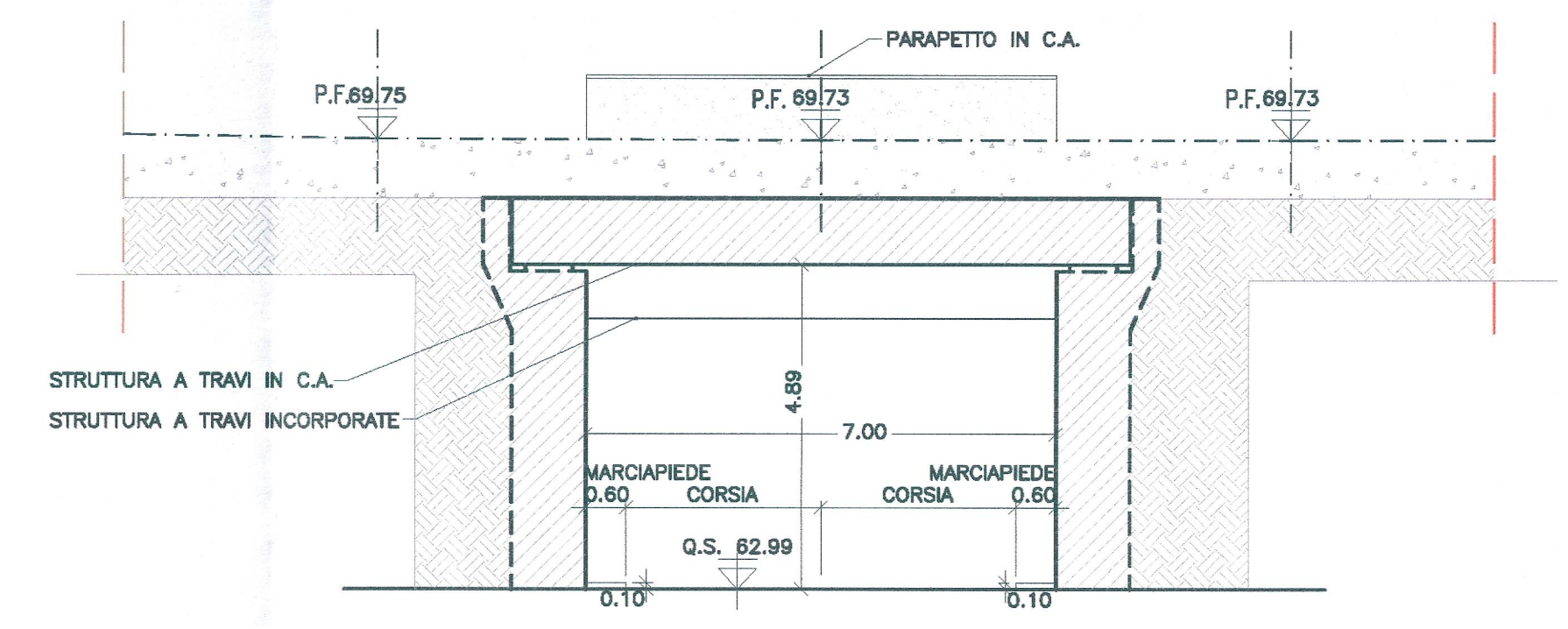
PLANIMETRIA  
scala 1:200



SEZIONE B-B  
scala 1:100



SEZIONE C-C  
scala 1:100



COMMITTENTE: **RFI** RETE FERROVIARIA ITALIANA GRUPPO FERROVIE DELLO STATO ITALIANE

PROGETTAZIONE: **ITALFERR** GRUPPO FERROVIE DELLO STATO ITALIANE

INFRASTRUTTURE FERROVIARIE STRATEGICHE DEFINITE DALLA LEGGE OBIETTIVO N. 443/01 e s.m.i

U.O. INFRASTRUTTURE NORD  
 PROGETTO PRELIMINARE  
 LINEA AVI/AC MILANO - VENEZIA  
 LOTTO FUNZIONALE TRATTA AVI/AC VERONA-PADOVA  
 NODO AVI/AC DI VERONA: INGRESSO EST

SOTTOVIA FERROVIARI  
 SL03 - SOTTOVIA VIA ALBERE SUD  
 Planimetria e sezioni stato attuale

SCALA: VARIE

COMMESSA	LOTTO	FASE	ENTE	TIPO DOC.	OPER./DISCIPLINA	PROGR.	REV.
INOF	20	R	26	PZ	SL03000	001	A

Rev.	Descrizione	Redatto	Data	Verificato	Data	Approvato	Data	Autorizzato / Data
A	Emissione esecutiva	<i>[Signature]</i>	10.16	<i>[Signature]</i>	10.16	<i>[Signature]</i>	10.16	