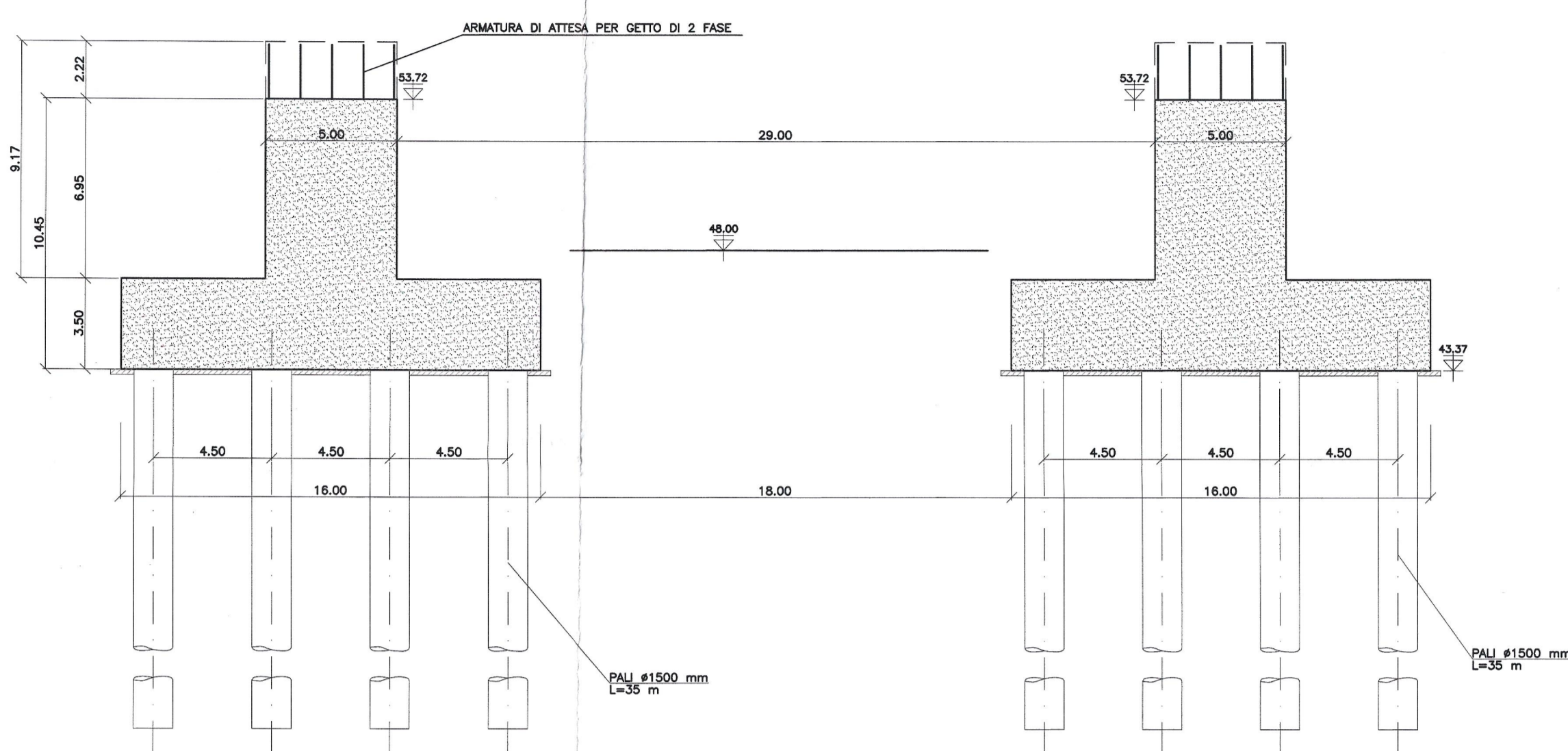


FASI ESECUTIVE STUTTURE IN ELEVAZIONE
scala 1:200

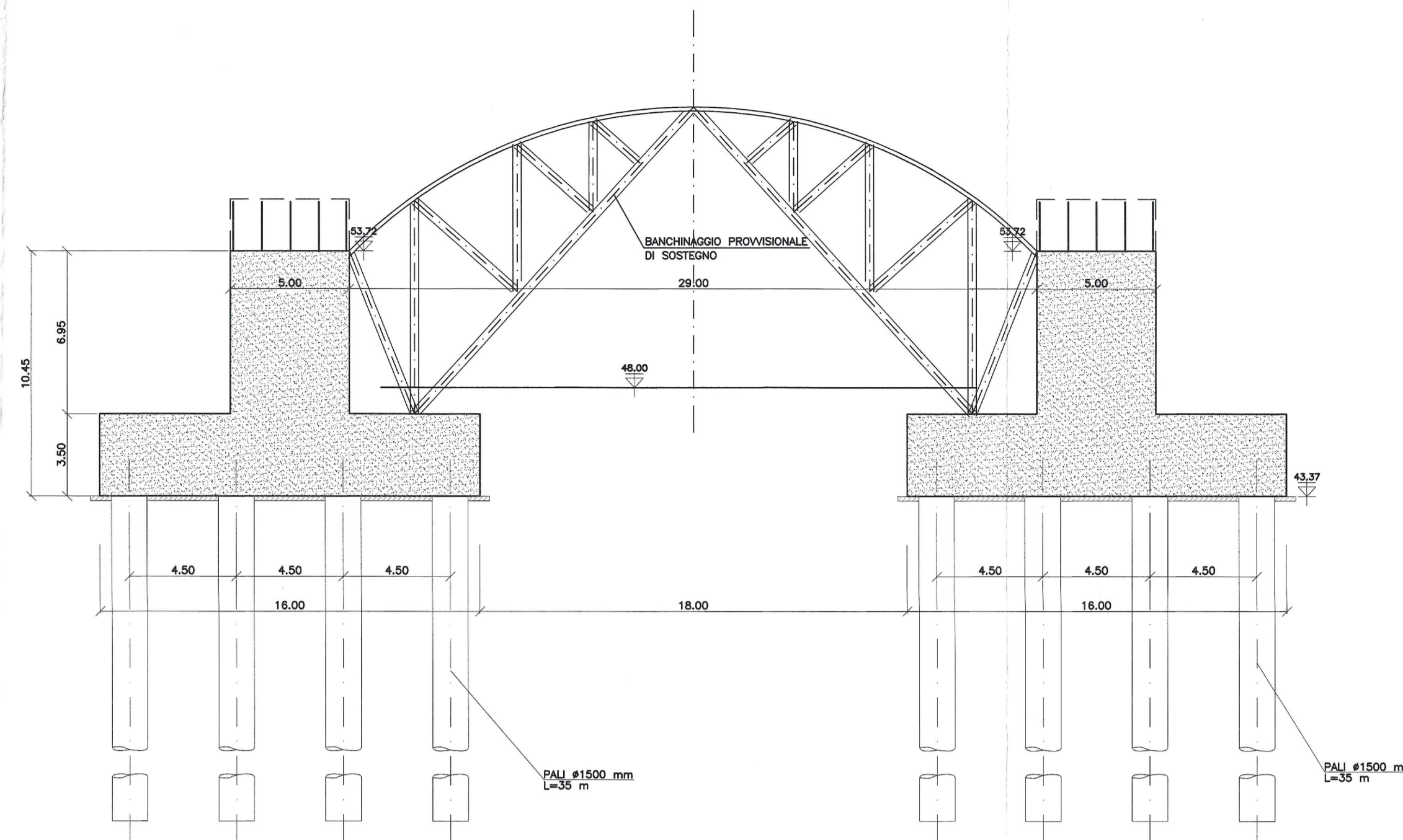
FASE 1

ESECUZIONE DELLE PILE E DELLE SPALLE LATO VERONA E LATO VENEZIA FINO ALLA Q.TA +53.72.



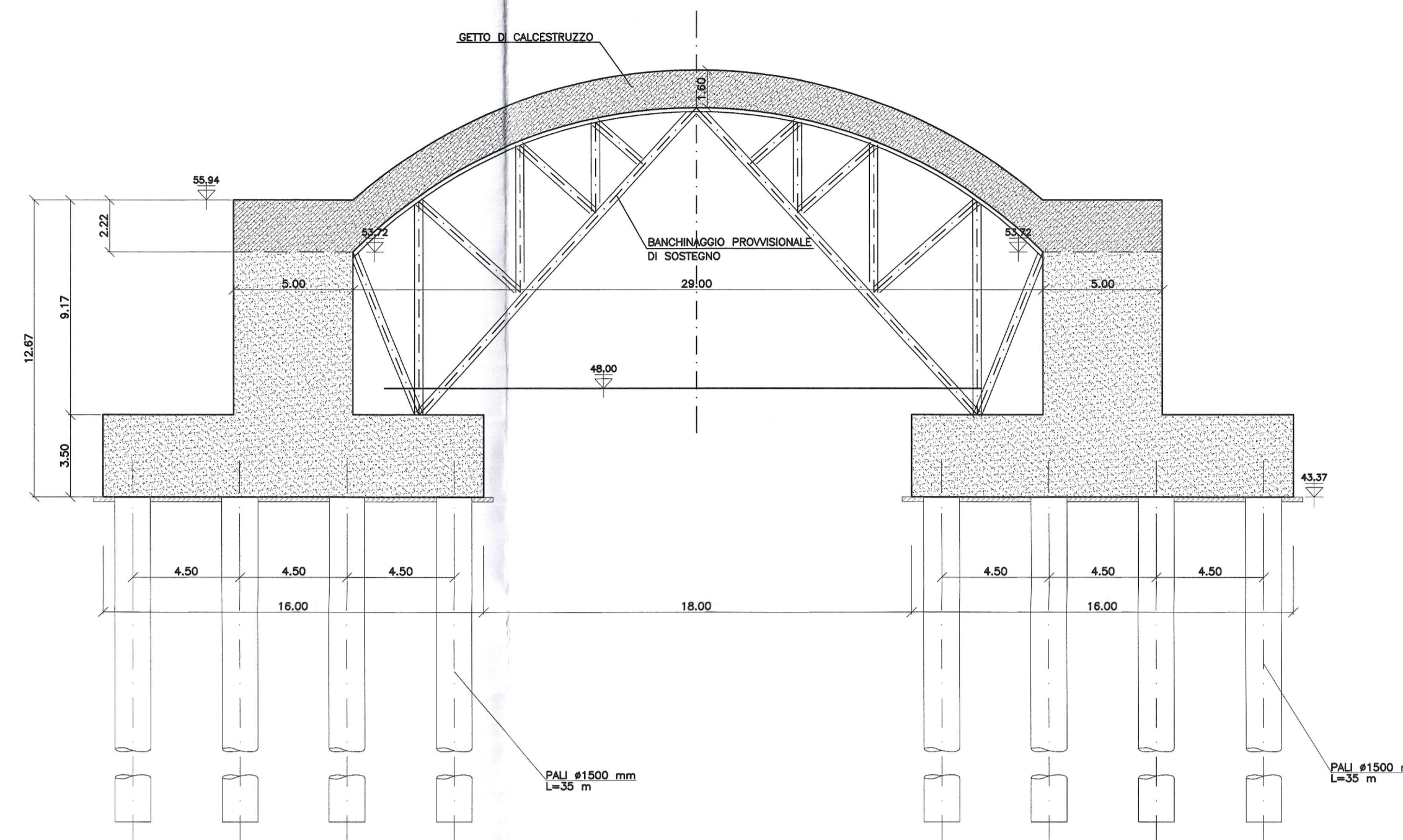
FASE 2

POSIZIONAMENTO DEL BANCHINAGGIO PROVVISORIO.



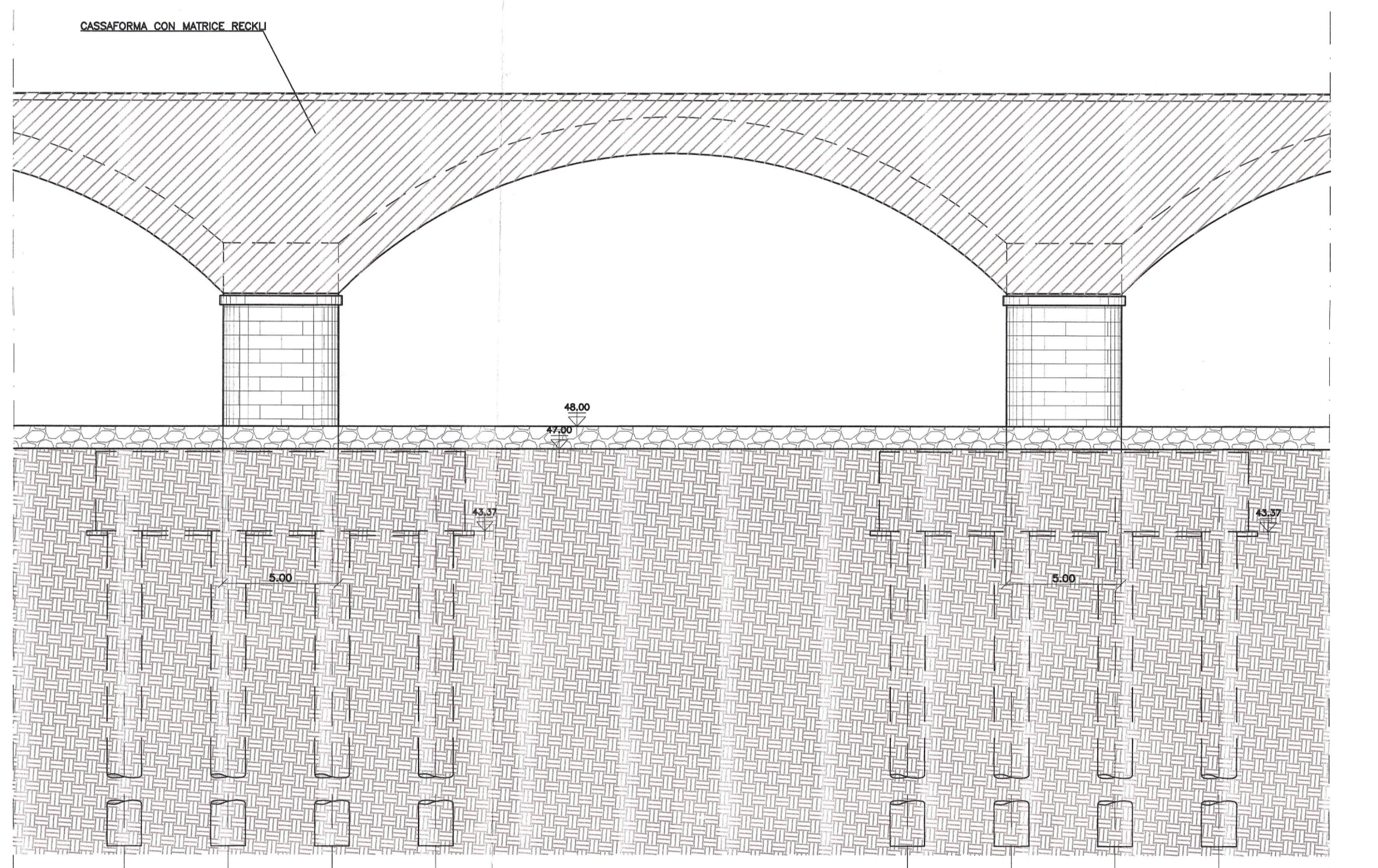
FASE 3

GETTO DI CALCESTRUZZO DELLE ARCATI E DELLE PILE FINO A Q.TA +55.94.



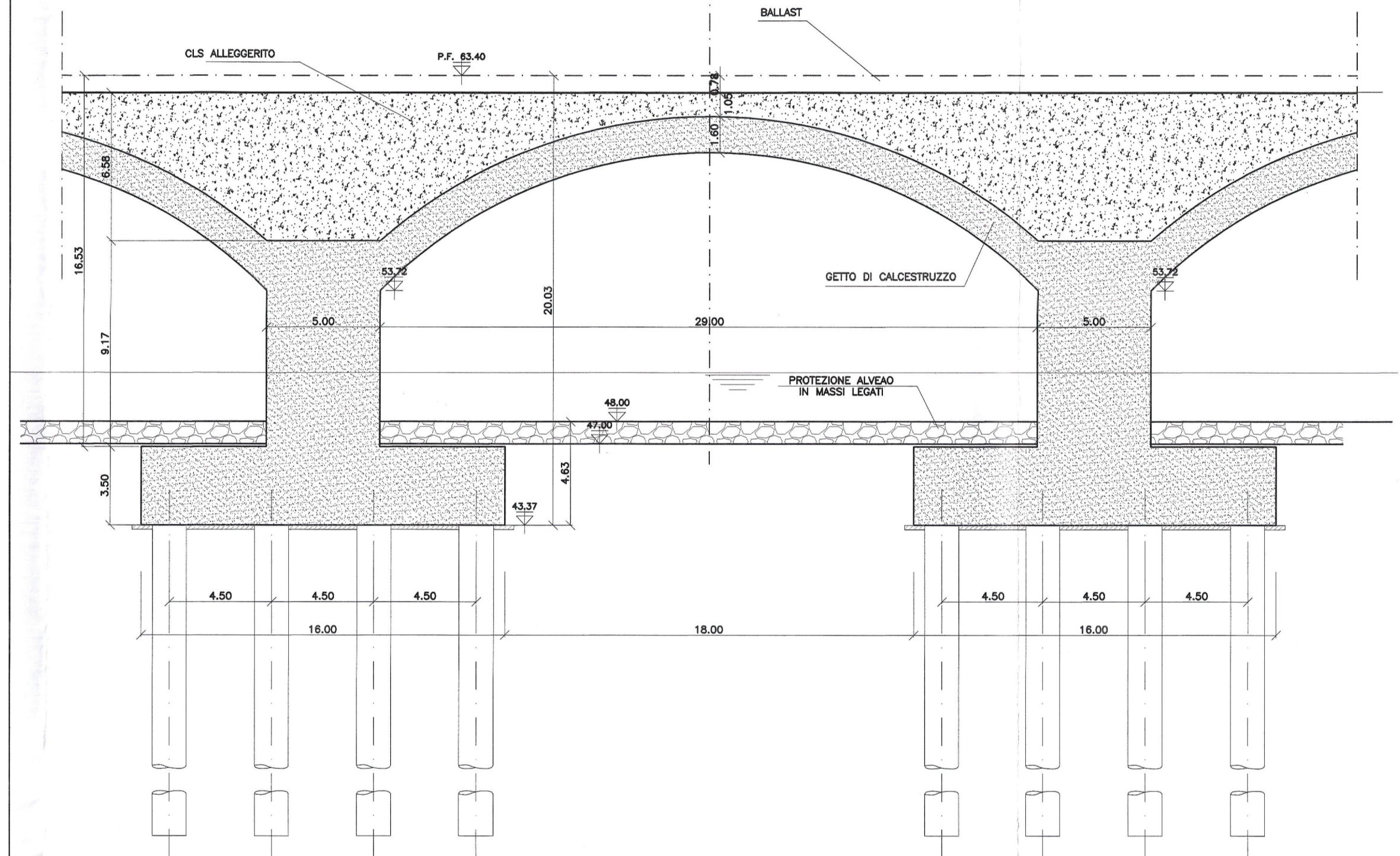
FASE 4

POSIZIONAMENTO CASSEFORME LATERALI PER GETTO MURI DI TIMPANO.



FASE 5

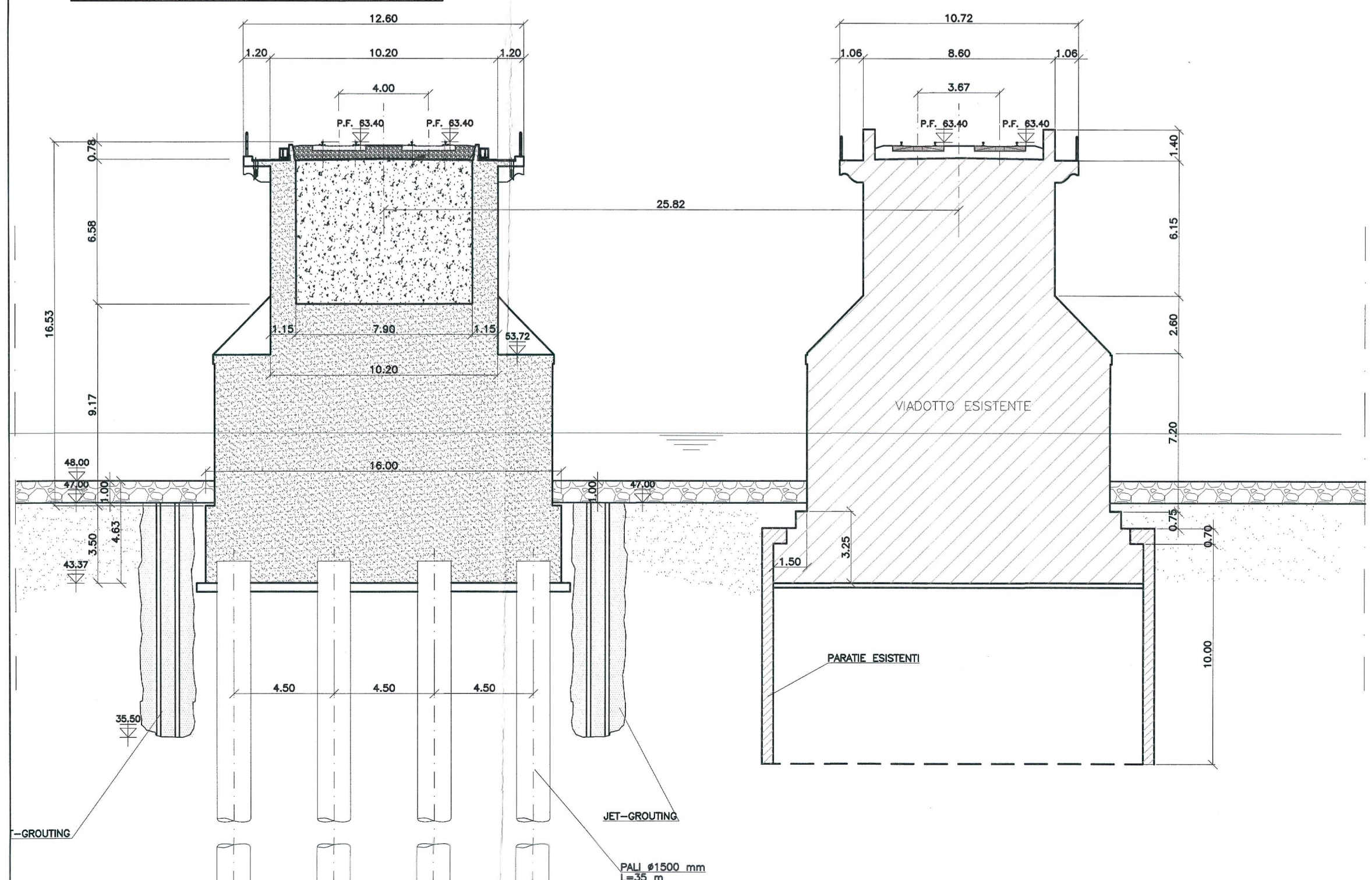
GETTO DEL CALCESTRUZZO ALLEGGERITO DI RIPIEMIMENTO DEGLI ARCHI COMPLETAMENTO CON PACCHETTO IMPERMEABILIZZAZIONE.



NOTA:
TUTTE LE SUPERFICI A VISTA DOVRANNO ESSERE TRATTATE IN MODO TALE CHE L'ASPETTO DEL PONTE NUOVO SARA' IL PIU' POSSIBILE ANALOGO A QUELLO DEL PONTO ESISTENTE, A TALE SCOPO SI PREScrive L'IMPIEGO ALL'INTERNO DEI CASSERI DI MATRICI TIPO RECKLI

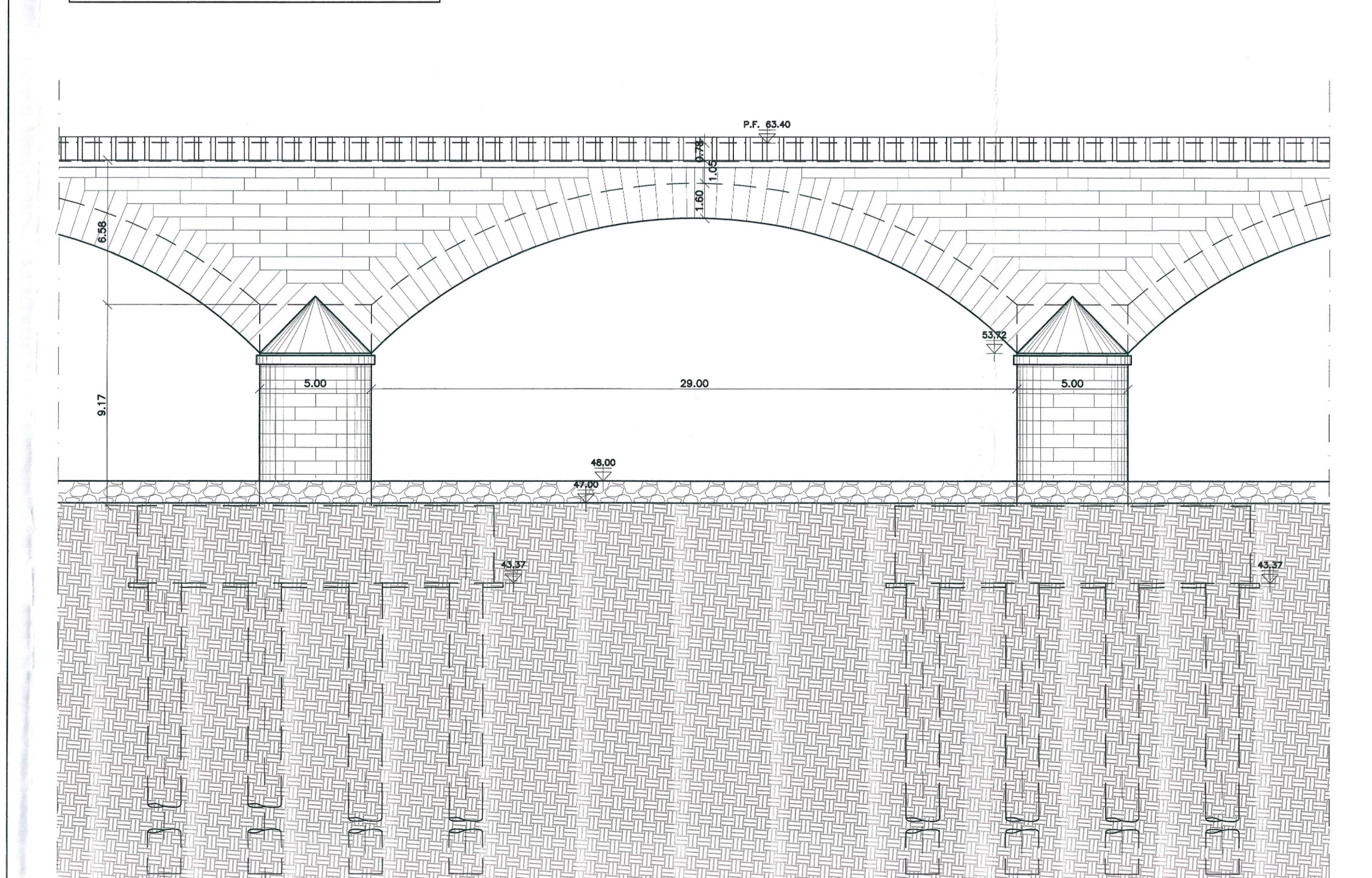
FASE FINALE

SEZIONE TRASVERSALE.

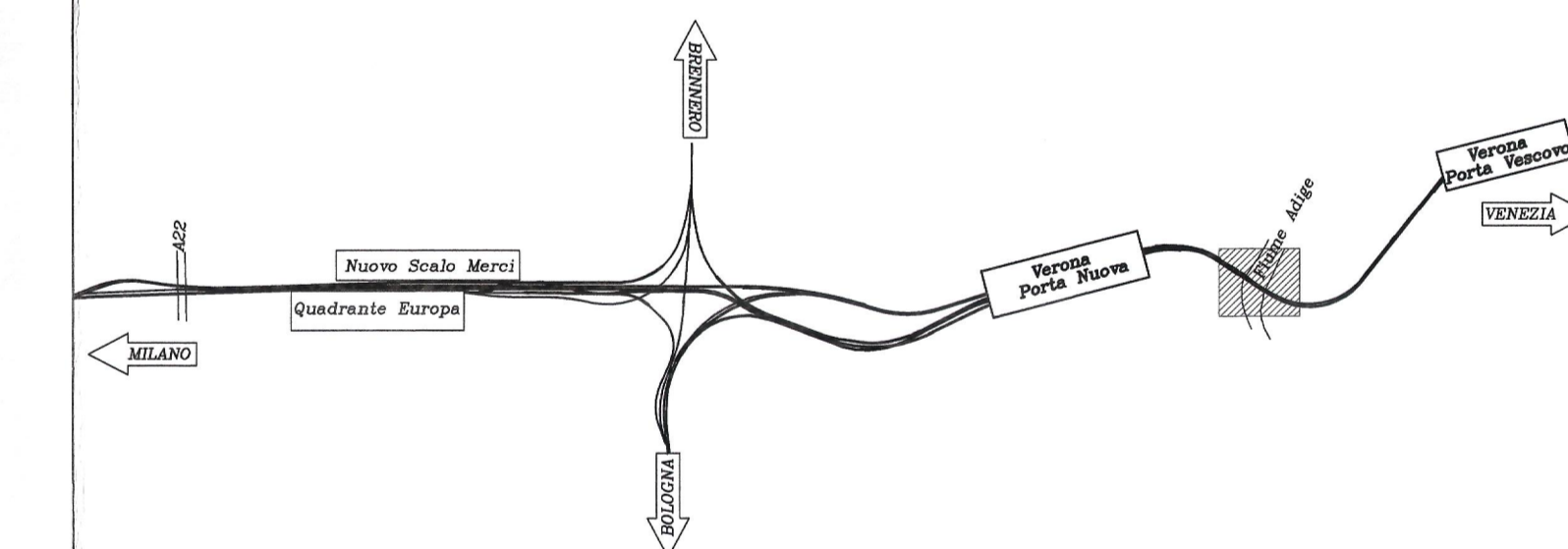


FASE FINALE

PROSPETTO.



PLANIMETRIA GENERALE



COMMITTENTE:



PROGETTAZIONE:



INFRASTRUTTURE FERROVIARIE STRATEGICHE DEFINITE DALLA LEGGE OBBIETTIVO N. 443/01 e s.m.i

CUP: J41E9100000000

U.O. OPERE CIVILI E GESTIONI DELLE VARIANTI

PROGETTO PRELIMINARE

LINEA AVIAC MILANO - VENEZIA

LOTTO FUNZIONALE TRATTA AVIAC VERONA-PADOVA

NODO AVIAC DI VERONA: INGRESSO EST

VIADOTTO A.C. ADIGE

Fasi esecutive strutture in elevazione

SCALA:

varie

COMMESSA LOTTO FASE ENTE TIPO DOC. OPERA/DISCIPLINA PROGR. REV.

11NOV 20 R 09 WZ V10700 001 A

Rev.	Descrizione	Redatto	Data	Verificato	Data	Approvato	Data	Autorizzato	Data
A	Emissione Definitiva	D. Labriola	Ottobre 2016	A. Fani	Ottobre 2016	C. Mazzocchi	Ottobre 2016	A. Vicini	Ottobre 2016