

COMMITTENTE:



PROGETTAZIONE:



**INFRASTRUTTURE FERROVIARIE STRATEGICHE DEFINITE DALLA
LEGGE OBIETTIVO N. 443/01 e s.m.i.**

CUP: J41E9100000009

U.O. ARCHITETTURA, AMBIENTE E TERRITORIO

PROGETTO PRELIMINARE

**LINEA AV/AC MILANO - VENEZIA
LOTTO FUNZIONALE TRATTA AV/AC VERONA-PADOVA
NODO AV/AC DI VERONA: INGRESSO EST**

SCHEDE DI UNITA' DI RICOGNIZIONE

COMMESSA LOTTO FASE ENTE TIPO DOC. OPERA / DISCIPLINA Progr. REV.

I N O F 2 0 R 2 2 S H A H 0 0 0 1 0 0 1 A

Rev.	Descrizione	Redatto	Data	Verificato	Data	Approvato	Data	Autorizzato	Data
A	Emissione Esecutiva	G.F. Pocobelli	15.12.2016	F. Barbina	15.12.2016	C. Mazzocchi	15.12.2016	A. Martino	15/12/2016

File: IN0F20R22SHAH0001001A.doc

n. Elab.

SCHEDE DI UNITA' DI RICOGNIZIONE	PROGETTO	LOTTO	CODIFICA	DOCUMENTO	REV.	FOGLIO
	IN0F	20	R22SH	AH0001 001	A	2 DI 24

SCHEDE DI UNITA' DI RICOGNIZIONE E SEGNALAZIONE

SCHEDA UNITA' DI RICOGNIZIONE

U.R. N. 01

LOCALIZZAZIONE GEOGRAFICA

Provincia Verona **Comune** Verona
Località Cason **Frazione**
Tipo settore extraurbano
Strade di accesso Via Carnia + interpodereale

DATI CARTOGRAFICI

Cartografia CTR 123160

METODOLOGIA DI RICOGNIZIONE

Numero di ricognizioni eseguite 1
Metodo sistematico
Data 9.11.2016 **Ora** 9.00
Condizioni meteo soleggiato
Condizioni di visibilità vegetazione alta
Grado di visibilità nullo

UNITA' DI RICOGNIZIONE

Limiti topografici della U.R. altre U.R., limiti dell'area da indagare
Estensione U.R. mq 72.456
Quota massima 75.00 **Quota minima** 70.70
Motivazione della scelta della U.R. uniformità d'uso e di visibilità

DATI AMBIENTALI

Geomorfologia Pianura
Geologia Terreno alluvionale
Idrologia
Uso del suolo coltivato
Tipo di vegetazione e/o colture kiwi

OSSERVAZIONI E INTERPRETAZIONE

Nell'U.R. non si rileva la presenza di elementi archeologici

Schede di segnalazione no **Compilatore** G.F.P.
Carta delle Presenze Archeologiche no
Foto si



LINEA AV/AC MILANO - VENEZIA

LOTTO FUNZIONALE TRATTA AV/AC VERONA-PADOVA

NODO AV/AC DI VERONA: INGRESSO EST

SCHEDE DI UNITA' DI RICOGNIZIONE

PROGETTO
IN0F

LOTTO
20

CODIFICA
R22SH

DOCUMENTO
AH0001 001

REV.
A

FOGLIO
3 DI 24

SCHEDA UNITA' DI RICOGNIZIONE

U.R. N. 02

LOCALIZZAZIONE GEOGRAFICA

Provincia Verona Comune Verona
Località Cason Frazione
Tipo settore extraurbano
Strade di accesso interpodereale

DATI CARTOGRAFICI

Cartografia CTR 123160

METODOLOGIA DI RICOGNIZIONE

Numero di ricognizioni eseguite 1
Metodo sistematico
Data 9.11.2016 Ora 9.20
Condizioni meteo soleggiato
Condizioni di visibilità vegetazione alta
Grado di visibilità nullo

UNITA' DI RICOGNIZIONE

Limiti topografici della U.R. altre U.R., limiti dell'area da indagare
Estensione U.R. mq 38.976
Quota massima 78 Quota minima 72
Motivazione della scelta della U.R. uniformità d'uso

DATI AMBIENTALI

Geomorfologia Pianura
Geologia Terreno alluvionale
Idrologia
Uso del suolo coltivato
Tipo di vegetazione e/o colture

OSSERVAZIONI E INTERPRETAZIONE

Nell'U.R. non si rileva la presenza di elementi archeologici

Schede di segnalazione no
Carta delle Presenze Archeologiche no
Foto si

Compilatore C.P, G.F.P.



LINEA AV/AC MILANO - VENEZIA

LOTTO FUNZIONALE TRATTA AV/AC VERONA-PADOVA

NODO AV/AC DI VERONA: INGRESSO EST

SCHEDE DI UNITA' DI RICOGNIZIONE

PROGETTO
INOF

LOTTO
20

CODIFICA
R22SH

DOCUMENTO
AH0001 001

REV.
A

FOGLIO
4 DI 24

SCHEDE UNITA' DI RICOGNIZIONE

U.R. N. 03

LOCALIZZAZIONE GEOGRAFICA

Provincia Verona Comune Verona
Località Cason Frazione
Tipo settore extraurbano
Strade di accesso Via Carnia

DATI CARTOGRAFICI

Cartografia CTR 123160

METODOLOGIA DI RICOGNIZIONE

Numero di ricognizioni eseguite 1
Metodo sistematico
Data 9.11.2016 Ora 9.10
Condizioni meteo soleggiato
Condizioni di visibilità Costruzione rustica
Grado di visibilità nullo

UNITA' DI RICOGNIZIONE

Limiti topografici della U.R. altre U.R., limiti dell'area da indagare
Estensione U.R. mq 5.411
Quota massima 73.60 Quota minima 73.60
Motivazione della scelta della U.R. uniformità d'uso

DATI AMBIENTALI

Geomorfologia Pianura
Geologia Terreno alluvionale
Idrologia
Uso del suolo urbanizzato
Tipo di vegetazione e/o colture

OSSERVAZIONI E INTERPRETAZIONE

Nell'U.R. non si rileva la presenza di elementi archeologici

Schede di segnalazione no
Carta delle Presenze Archeologiche no
Foto si

Compilatore G.F.P.



LINEA AV/AC MILANO - VENEZIA

LOTTO FUNZIONALE TRATTA AV/AC VERONA-PADOVA

NODO AV/AC DI VERONA: INGRESSO EST

SCHEDE DI UNITA' DI RICOGNIZIONE

PROGETTO
INOFLOTTO
20CODIFICA
R22SHDOCUMENTO
AH0001 001REV.
AFOGLIO
5 DI 24

SCHEDA UNITA' DI RICOGNIZIONE

U.R. N. 04

LOCALIZZAZIONE GEOGRAFICA

Provincia Verona Comune Verona
Località Cason Frazione
Tipo settore extraurbano
Strade di accesso Via Carnia + interpoderale

DATI CARTOGRAFICI

Cartografia CTR 123160

METODOLOGIA DI RICOGNIZIONE

Numero di ricognizioni eseguite 1
Metodo sistematico
Data 9.11.2016 Ora 9.10
Condizioni meteo soleggiato
Condizioni di visibilità vegetazione alta
Grado di visibilità nullo

UNITA' DI RICOGNIZIONE

Limiti topografici della U.R. altre U.R., limiti dell'area da indagare
Estensione U.R. mq 102.284
Quota massima 75.50 Quota minima 71
Motivazione della scelta della U.R. uniformità d'uso

DATI AMBIENTALI

Geomorfologia Pianura
Geologia Terreno alluvionale
Idrologia
Uso del suolo coltivato
Tipo di vegetazione e/o colture pascolo naturale

OSSERVAZIONI E INTERPRETAZIONE

Nell'U.R. non si rileva la presenza di elementi archeologici

Schede di segnalazione no
Carta delle Presenze Archeologiche no
Foto si

Compilatore C.P, G.F.P.



LINEA AV/AC MILANO - VENEZIA
LOTTO FUNZIONALE TRATTA AV/AC VERONA-PADOVA
NODO AV/AC DI VERONA: INGRESSO EST

SCHEDE DI UNITA' DI RICOGNIZIONE

PROGETTO IN0F	LOTTO 20	CODIFICA R22SH	DOCUMENTO AH0001 001	REV. A	FOGLIO 6 DI 24
------------------	-------------	-------------------	-------------------------	-----------	-------------------

SCHEDA UNITA' DI RICOGNIZIONE

U.R. N. 05

LOCALIZZAZIONE GEOGRAFICA

Provincia Verona Comune Verona
Località Fenilon Frazione
Tipo settore extraurbano
Strade di accesso Via Fenilon

DATI CARTOGRAFICI

Cartografia CTR 123160

METODOLOGIA DI RICOGNIZIONE

Numero di ricognizioni eseguite 1
Metodo sistematico
Data 9.11.2016 Ora 9.30
Condizioni meteo soleggiato
Condizioni di visibilità vegetazione alta
Grado di visibilità nullo

UNITA' DI RICOGNIZIONE

Limiti topografici della U.R. altre U.R., limiti dell'area da indagare
Estensione U.R. mq 15.051
Quota massima 70.10 Quota minima 72.20
Motivazione della scelta della U.R. uniformità d'uso

DATI AMBIENTALI

Geomorfologia Pianura
Geologia Terreno alluvionale
Idrologia
Uso del suolo coltivato
Tipo di vegetazione e/o colture cereali

OSSERVAZIONI E INTERPRETAZIONE

Nell'U.R. non si rileva la presenza di elementi archeologici

Schede di segnalazione no Compilatore G.F.P.
Carta delle Presenze Archeologiche no
Foto si



LINEA AV/AC MILANO - VENEZIA

LOTTO FUNZIONALE TRATTA AV/AC VERONA-PADOVA

NODO AV/AC DI VERONA: INGRESSO EST

SCHEDE DI UNITA' DI RICOGNIZIONE

PROGETTO
IN0FLOTTO
20CODIFICA
R22SHDOCUMENTO
AH0001 001REV.
AFOGLIO
7 DI 24

SCHEDE UNITA' DI RICOGNIZIONE

U.R. N. 06

LOCALIZZAZIONE GEOGRAFICA

Provincia Verona Comune Verona
Località Fenilon Frazione
Tipo settore extraurbano
Strade di accesso Via Carnia - Via Fenilon

DATI CARTOGRAFICI

Cartografia CTR 123160

METODOLOGIA DI RICOGNIZIONE

Numero di ricognizioni eseguite 1
Metodo sistematico
Data 9.11.2016 Ora 9.30
Condizioni meteo soleggiato
Condizioni di visibilità sede ferroviaria
Grado di visibilità nullo

UNITA' DI RICOGNIZIONE

Limiti topografici della U.R. altre U.R., limiti dell'area da indagare
Estensione U.R. mq 93.268
Quota massima 77.50 Quota minima 70.8
Motivazione della scelta della U.R. uniformità d'uso

DATI AMBIENTALI

Geomorfologia Pianura
Geologia Terreno alluvionale
Idrologia
Uso del suolo urbanizzato - inaccessibile
Tipo di vegetazione e/o colture

OSSERVAZIONI E INTERPRETAZIONE

Nell'U.R. non si rileva la presenza di elementi archeologici

Schede di segnalazione no Compilatore G.F.P.
Carta delle Presenze Archeologiche no
Foto si



LINEA AV/AC MILANO - VENEZIA

LOTTO FUNZIONALE TRATTA AV/AC VERONA-PADOVA

NODO AV/AC DI VERONA: INGRESSO EST

SCHEDE DI UNITA' DI RICOGNIZIONE

PROGETTO
IN0FLOTTO
20CODIFICA
R22SHDOCUMENTO
AH0001 001REV.
AFOGLIO
8 DI 24

SCHEDE UNITA' DI RICOGNIZIONE

U.R. N. 07

LOCALIZZAZIONE GEOGRAFICA

Provincia Verona Comune Verona
Località Zanetti Frazione
Tipo settore extraurbano
Strade di accesso Via Fenilon

DATI CARTOGRAFICI

Cartografia CTR 123160

METODOLOGIA DI RICOGNIZIONE

Numero di ricognizioni eseguite 1
Metodo sistematico
Data 9.11.2016 Ora 10
Condizioni meteo soleggiato
Condizioni di visibilità incolto - inaccessibile
Grado di visibilità nullo

UNITA' DI RICOGNIZIONE

Limiti topografici della U.R. altre U.R., limiti dell'area da indagare
Estensione U.R. mq 41.712
Quota massima 73.80 Quota minima 71.60
Motivazione della scelta della U.R. uniformità d'uso

DATI AMBIENTALI

Geomorfologia Pianura
Geologia Terreno alluvionale
Idrologia
Uso del suolo incolto
Tipo di vegetazione e/o colture

OSSERVAZIONI E INTERPRETAZIONE

Nell'U.R. non si rileva la presenza di elementi archeologici

Schede di segnalazione no
Carta delle Presenze Archeologiche no
Foto si

Compilatore C.P, G.F.P.

SCHEDA UNITA' DI RICOGNIZIONE

U.R. N. 08

LOCALIZZAZIONE GEOGRAFICA

Provincia Verona **Comune** Verona
Località Zanetti **Frazione**
Tipo settore extraurbano
Strade di accesso Via Fenilon

DATI CARTOGRAFICI

Cartografia CTR 123160

METODOLOGIA DI RICOGNIZIONE

Numero di ricognizioni eseguite 1
Metodo sistematico
Data 9.11.2016 **Ora** 10
Condizioni meteo soleggiato
Condizioni di visibilità incolto - inaccessibile
Grado di visibilità nullo

UNITA' DI RICOGNIZIONE

Limiti topografici della U.R. altre U.R., limiti dell'area da indagare
Estensione U.R. mq 75.578
Quota massima 74.60 **Quota minima** 66.70
Motivazione della scelta della U.R. uniformità d'uso

DATI AMBIENTALI

Geomorfologia Pianura
Geologia Terreno alluvionale
Idrologia
Uso del suolo incolto
Tipo di vegetazione e/o colture

OSSERVAZIONI E INTERPRETAZIONE

Non si rilevano presenze archeologiche

Schede di segnalazione no
Carta delle Presenze Archeologiche no
Foto si

Compilatore C.P, G.F.P.



LINEA AV/AC MILANO - VENEZIA

LOTTO FUNZIONALE TRATTA AV/AC VERONA-PADOVA

NODO AV/AC DI VERONA: INGRESSO EST

SCHEDE DI UNITA' DI RICOGNIZIONE

PROGETTO
IN0FLOTTO
20CODIFICA
R22SHDOCUMENTO
AH0001 001REV.
AFOGLIO
10 DI 24

SCHEDE UNITA' DI RICOGNIZIONE

U.R. N. 09

LOCALIZZAZIONE GEOGRAFICA

Provincia Verona Comune Verona
Località Zanetti Frazione
Tipo settore extraurbano
Strade di accesso Via Fenilon

DATI CARTOGRAFICI

Cartografia CTR 123160

METODOLOGIA DI RICOGNIZIONE

Numero di ricognizioni eseguite 1
Metodo sistematico
Data 9.11.2016 Ora 10.15
Condizioni meteo soleggiato
Condizioni di visibilità incolto - inaccessibile
Grado di visibilità nullo

UNITA' DI RICOGNIZIONE

Limiti topografici della U.R. altre U.R., limiti dell'area da indagare
Estensione U.R. mq 22.306
Quota massima 60.10 Quota minima 66.70
Motivazione della scelta della U.R. uniformità d'uso

DATI AMBIENTALI

Geomorfologia Pianura
Geologia Terreno alluvionale
Idrologia
Uso del suolo incolto
Tipo di vegetazione e/o colture

OSSERVAZIONI E INTERPRETAZIONE

Nell'U.R. non si rileva la presenza di elementi archeologici

Schede di segnalazione no
Carta delle Presenze Archeologiche no
Foto si

Compilatore C.P., G.F.P.



LINEA AV/AC MILANO - VENEZIA
LOTTO FUNZIONALE TRATTA AV/AC VERONA-PADOVA
NODO AV/AC DI VERONA: INGRESSO EST

SCHEDE DI UNITA' DI RICOGNIZIONE

PROGETTO IN0F	LOTTO 20	CODIFICA R22SH	DOCUMENTO AH0001 001	REV. A	FOGLIO 11 DI 24
------------------	-------------	-------------------	-------------------------	-----------	--------------------

SCHEDA UNITA' DI RICOGNIZIONE

U.R. N. 10

LOCALIZZAZIONE GEOGRAFICA

Provincia Verona Comune Verona
Località Zanetti Frazione
Tipo settore extraurbano
Strade di accesso Via V. Piatti

DATI CARTOGRAFICI

Cartografia CTR 123160

METODOLOGIA DI RICOGNIZIONE

Numero di ricognizioni eseguite 1
Metodo sistematico
Data 9.11.2016 Ora 10.20
Condizioni meteo soleggiato
Condizioni di visibilità incolto - inaccessibile
Grado di visibilità nullo

UNITA' DI RICOGNIZIONE

Limiti topografici della U.R. altre U.R., limiti dell'area da indagare
Estensione U.R. mq 12.324
Quota massima 72.40 Quota minima 69.50
Motivazione della scelta della U.R. uniformità d'uso

DATI AMBIENTALI

Geomorfologia Pianura
Geologia Terreno alluvionale
Idrologia
Uso del suolo incolto
Tipo di vegetazione e/o colture

OSSERVAZIONI E INTERPRETAZIONE

Nell'U.R. non si rileva la presenza di elementi archeologici

Schede di segnalazione no
Carta delle Presenze Archeologiche no
Foto si

Compilatore G.F.P.



LINEA AV/AC MILANO - VENEZIA

LOTTO FUNZIONALE TRATTA AV/AC VERONA-PADOVA

NODO AV/AC DI VERONA: INGRESSO EST

SCHEDE DI UNITA' DI RICOGNIZIONE

PROGETTO
IN0F

LOTTO
20

CODIFICA
R22SH

DOCUMENTO
AH0001 001

REV.
A

FOGLIO
12 DI 24

SCHEDA UNITA' DI RICOGNIZIONE

U.R. N. 11

LOCALIZZAZIONE GEOGRAFICA

Provincia Verona **Comune** Verona
Località S. Lucia **Frazione**
Tipo settore urbano
Strade di accesso Via Albere

DATI CARTOGRAFICI

Cartografia CTR 123160

METODOLOGIA DI RICOGNIZIONE

Numero di ricognizioni eseguite 1
Metodo sistematico
Data 9.11.2016 **Ora** 12.00
Condizioni meteo soleggiato
Condizioni di visibilità Urbanizzato
Grado di visibilità nullo

UNITA' DI RICOGNIZIONE

Limiti topografici della U.R. altre U.R., limiti dell'area da indagare
Estensione U.R. mq 55.878
Quota massima 71.8 **Quota minima** 66.50
Motivazione della scelta della U.R. uniformità d'uso

DATI AMBIENTALI

Geomorfologia Pianura
Geologia Terreno alluvionale
Idrologia
Uso del suolo Urbanizzato
Tipo di vegetazione e/o colture

OSSERVAZIONI E INTERPRETAZIONE

Nell'U.R. non si rileva la presenza di elementi archeologici

Schede di segnalazione no
Carta delle Presenze Archeologiche no
Foto no

Compilatore G.F.P.



LINEA AV/AC MILANO - VENEZIA
LOTTO FUNZIONALE TRATTA AV/AC VERONA-PADOVA
NODO AV/AC DI VERONA: INGRESSO EST

SCHEDA DI UNITA' DI RICOGNIZIONE

PROGETTO IN0F	LOTTO 20	CODIFICA R22SH	DOCUMENTO AH0001 001	REV. A	FOGLIO 13 DI 24
------------------	-------------	-------------------	-------------------------	-----------	--------------------

SCHEDA UNITA' DI RICOGNIZIONE

U.R. N. 12

LOCALIZZAZIONE GEOGRAFICA

Provincia Verona **Comune** Verona
Località S. Lucia – Contrada Polese **Frazione**
Tipo settore urbano
Strade di accesso Via Albere – stradone S. Lucia

DATI CARTOGRAFICI

Cartografia CTR 123160

METODOLOGIA DI RICOGNIZIONE

Numero di ricognizioni eseguite 1
Metodo sistematico
Data 10.11.2016 **Ora** 13.00
Condizioni meteo soleggiato
Condizioni di visibilità Sede ferroviaria
Grado di visibilità nullo

UNITA' DI RICOGNIZIONE

Limiti topografici della U.R. altre U.R., limiti dell'area da indagare
Estensione U.R. mq 550.307
Quota massima 67.30 **Quota minima** 62.40
Motivazione della scelta della U.R. uniformità d'uso

DATI AMBIENTALI

Geomorfologia Pianura
Geologia Terreno alluvionale
Idrologia
Uso del suolo Scalo ferroviario
Tipo di vegetazione e/o colture

OSSERVAZIONI E INTERPRETAZIONE

Nell'U.R. non si rileva la presenza di elementi archeologici

Schede di segnalazione no
Carta delle Presenze Archeologiche no
Foto si

Compilatore G.F.P.



LINEA AV/AC MILANO - VENEZIA

LOTTO FUNZIONALE TRATTA AV/AC VERONA-PADOVA

NODO AV/AC DI VERONA: INGRESSO EST

SCHEDA DI UNITA' DI RICOGNIZIONE

PROGETTO
IN0F

LOTTO
20

CODIFICA
R22SH

DOCUMENTO
AH0001 001

REV.
A

FOGLIO
14 DI 24

SCHEDA UNITA' DI RICOGNIZIONE

U.R. N. 13

LOCALIZZAZIONE GEOGRAFICA

Provincia Verona **Comune** Verona
Località Porta Nuova **Frazione**
Tipo settore Urbano
Strade di accesso Via delle coste

DATI CARTOGRAFICI

Cartografia CTR 123160

METODOLOGIA DI RICOGNIZIONE

Numero di ricognizioni eseguite 1
Metodo sistematico
Data 10.11.2016 **Ora** 13.30
Condizioni meteo soleggiato
Condizioni di visibilità Sede ferroviaria
Grado di visibilità nullo

UNITA' DI RICOGNIZIONE

Limiti topografici della U.R. altre U.R., limiti dell'area da indagare
Estensione U.R. mq 187.600
Quota massima 67.30 **Quota minima** 62.40
Motivazione della scelta della U.R. uniformità d'uso

DATI AMBIENTALI

Geomorfologia Pianura
Geologia Terreno alluvionale
Idrologia
Uso del suolo Scalo ferroviario
Tipo di vegetazione e/o colture

OSSERVAZIONI E INTERPRETAZIONE

Nell'U.R. non si rileva la presenza di elementi archeologici

Schede di segnalazione no
Carta delle Presenze Archeologiche no
Foto si

Compilatore G.F.P.



LINEA AV/AC MILANO - VENEZIA

LOTTO FUNZIONALE TRATTA AV/AC VERONA-PADOVA

NODO AV/AC DI VERONA: INGRESSO EST

SCHEDE DI UNITA' DI RICOGNIZIONE

PROGETTO
IN0FLOTTO
20CODIFICA
R22SHDOCUMENTO
AH0001 001REV.
AFOGLIO
15 DI 24

SCHEDE UNITA' DI RICOGNIZIONE

U.R. N. 14

LOCALIZZAZIONE GEOGRAFICA

Provincia Verona Comune Verona
Località Campo scuola CONI Frazione
Tipo settore urbano
Strade di accesso Via Piave

DATI CARTOGRAFICI

Cartografia CTR 123160

METODOLOGIA DI RICOGNIZIONE

Numero di ricognizioni eseguite 1
Metodo sistematico
Data 10.11.2016 Ora 14.00
Condizioni meteo soleggiato
Condizioni di visibilità Urbanizzato
Grado di visibilità nullo

UNITA' DI RICOGNIZIONE

Limiti topografici della U.R. altre U.R., limiti dell'area da indagare
Estensione U.R. mq 124.543
Quota massima 66.20 Quota minima 53.60
Motivazione della scelta della U.R. uniformità d'uso

DATI AMBIENTALI

Geomorfologia Pianura
Geologia Terreno alluvionale
Idrologia
Uso del suolo Urbanizzato
Tipo di vegetazione e/o colture

OSSERVAZIONI E INTERPRETAZIONE

Nell'U.R. non si rileva la presenza di elementi archeologici

Schede di segnalazione no Compilatore G.F.P.
Carta delle Presenze Archeologiche no
Foto si



LINEA AV/AC MILANO - VENEZIA
LOTTO FUNZIONALE TRATTA AV/AC VERONA-PADOVA
NODO AV/AC DI VERONA: INGRESSO EST

SCHEDE DI UNITA' DI RICOGNIZIONE

PROGETTO IN0F	LOTTO 20	CODIFICA R22SH	DOCUMENTO AH0001 001	REV. A	FOGLIO 16 DI 24
------------------	-------------	-------------------	-------------------------	-----------	--------------------

SCHEDA UNITA' DI RICOGNIZIONE

U.R. N. 15

LOCALIZZAZIONE GEOGRAFICA

Provincia Verona **Comune** Verona
Località Porto S. Pancrazio **Frazione**
Tipo settore urbano
Strade di accesso Via Piave

DATI CARTOGRAFICI

Cartografia CTR 124130

METODOLOGIA DI RICOGNIZIONE

Numero di ricognizioni eseguite 1
Metodo sistematico
Data 10.11.2016 **Ora** 15.00
Condizioni meteo soleggiato
Condizioni di visibilità vegetazione alta
Grado di visibilità nullo

UNITA' DI RICOGNIZIONE

Limiti topografici della U.R. altre U.R., limiti dell'area da indagare
Estensione U.R. mq 115.152
Quota massima 51.30 **Quota minima** 49.30
Motivazione della scelta della U.R. uniformità d'uso

DATI AMBIENTALI

Geomorfologia Pianura
Geologia Terreno alluvionale
Idrologia Adige
Uso del suolo coltivato
Tipo di vegetazione e/o colture

OSSERVAZIONI E INTERPRETAZIONE

Nell'U.R. non si rileva la presenza di elementi archeologici

Schede di segnalazione no
Carta delle Presenze Archeologiche no
Foto no

Compilatore G.F.P.

SCHEDA UNITA' DI RICOGNIZIONE

U.R. N. 16

LOCALIZZAZIONE GEOGRAFICA

Provincia Verona **Comune** Verona
Località Porta Vescovo **Frazione**
Tipo settore urbano
Strade di accesso Via F. Torbido

DATI CARTOGRAFICI

Cartografia CTR 123160

METODOLOGIA DI RICOGNIZIONE

Numero di ricognizioni eseguite 1
Metodo sistematico
Data 10.11.2016 **Ora** 15.30
Condizioni meteo soleggiato
Condizioni di visibilità Urbanizzato
Grado di visibilità nullo

UNITA' DI RICOGNIZIONE

Limiti topografici della U.R. altre U.R., limiti dell'area da indagare
Estensione U.R. mq 725.989
Quota massima 61.90 **Quota minima** 53.40
Motivazione della scelta della U.R. uniformità d'uso

DATI AMBIENTALI

Geomorfologia Pianura
Geologia Terreno alluvionale
Idrologia
Uso del suolo Urbanizzato – Sede ferroviaria
Tipo di vegetazione e/o colture

OSSERVAZIONI E INTERPRETAZIONE

Nell'U.R. non si rileva la presenza di elementi archeologici

Schede di segnalazione no
Carta delle Presenze Archeologiche no
Foto no

Compilatore G.F.P.



U.R.1. Veduta della coltivazione di kiwi. Vista da via Carnia



U.R.2. Veduta generale.



U.R.3. Veduta della villetta rustica da via Carnia



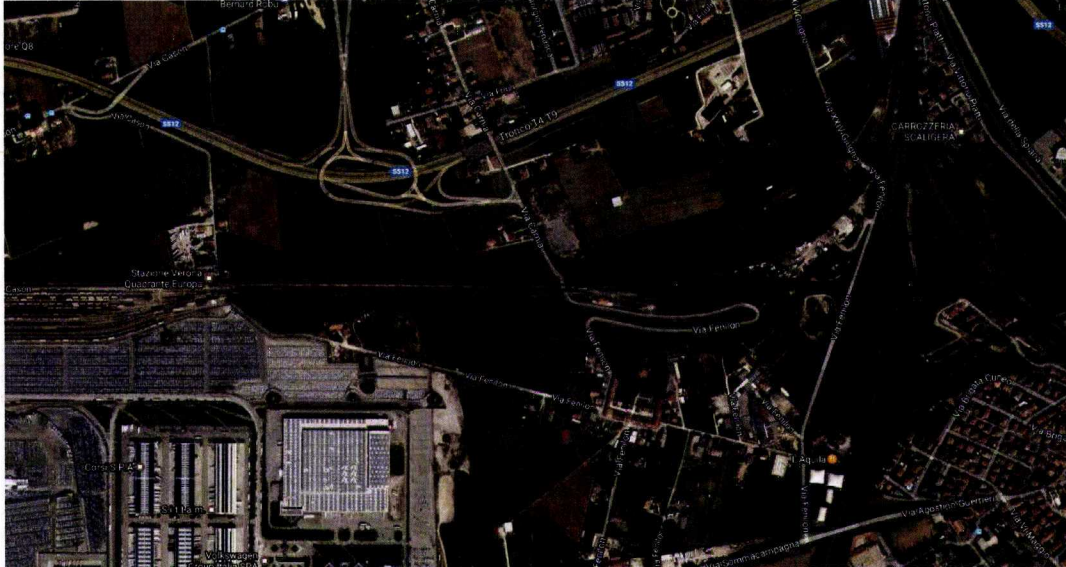
U.R.4. Veduta generale da strada interpoderale



U.R.5. Veduta generale da via Fenilon



U.R.6. Veduta generale da via Fenilon



Veduta aerea delle U.R. 1, 2, 3, 4, 5, 6, 7, 8 (da Google Maps)



U.R.7. Veduta generale dal cavalcavia



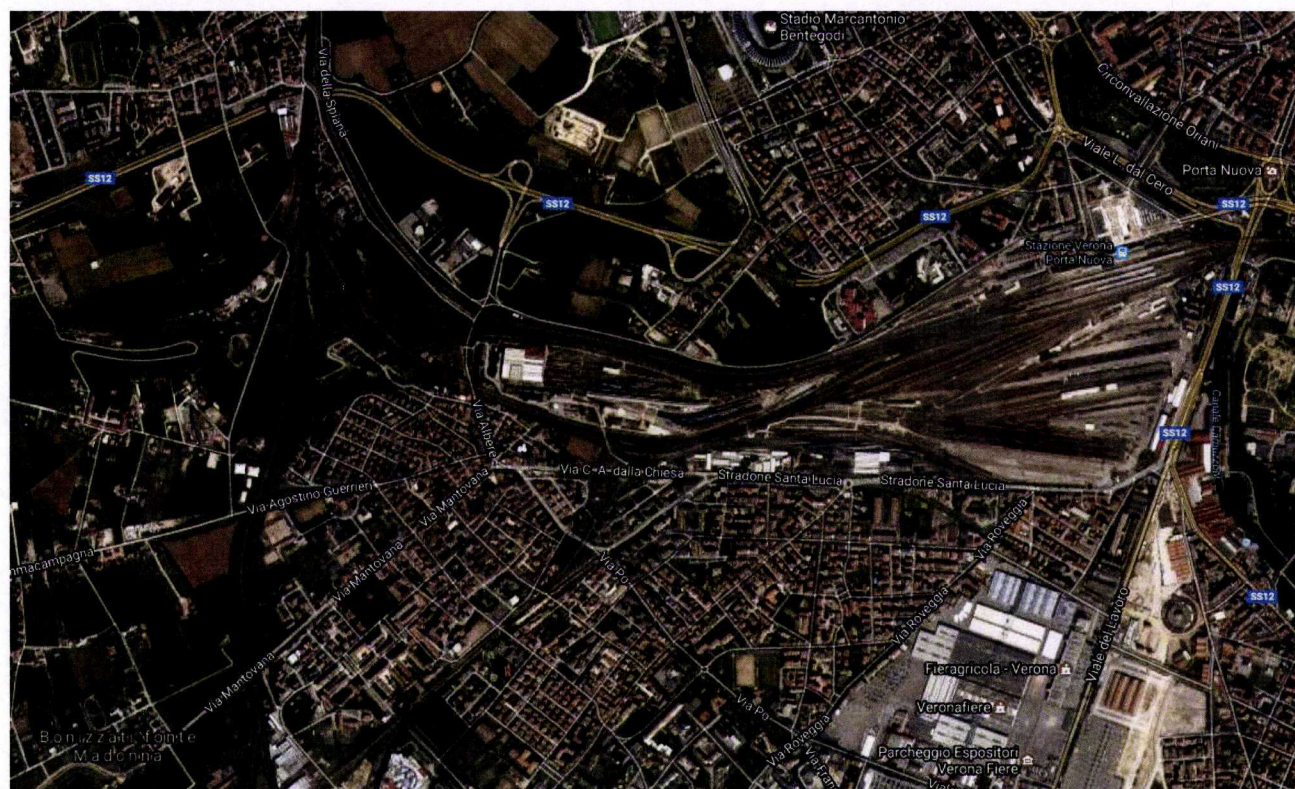
U.R.8. Veduta generale dal cavalcavia di via Fenilon



U.R.9. Veduta generale dal cavalcavia di via Fenilon



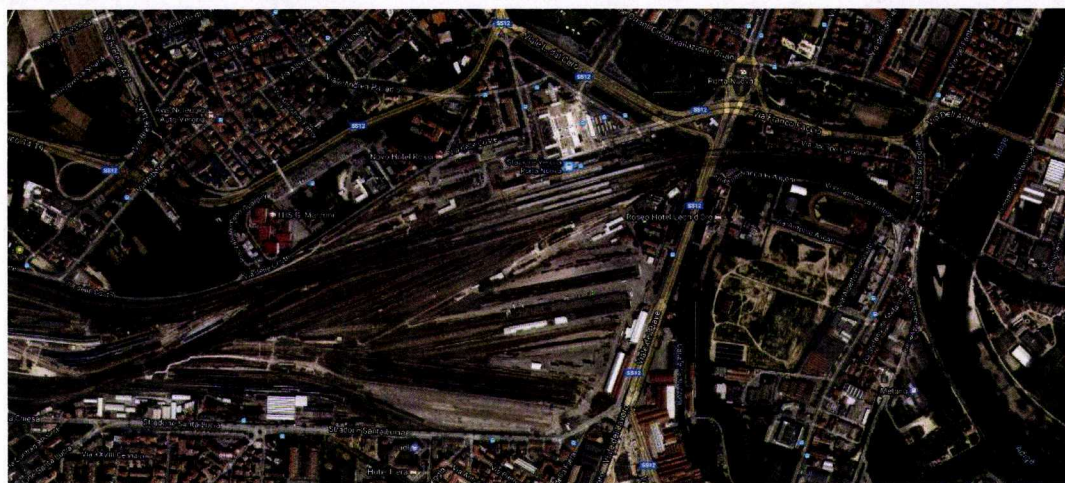
U.R.10. Veduta generale dal cavalcavia di via Fenilon



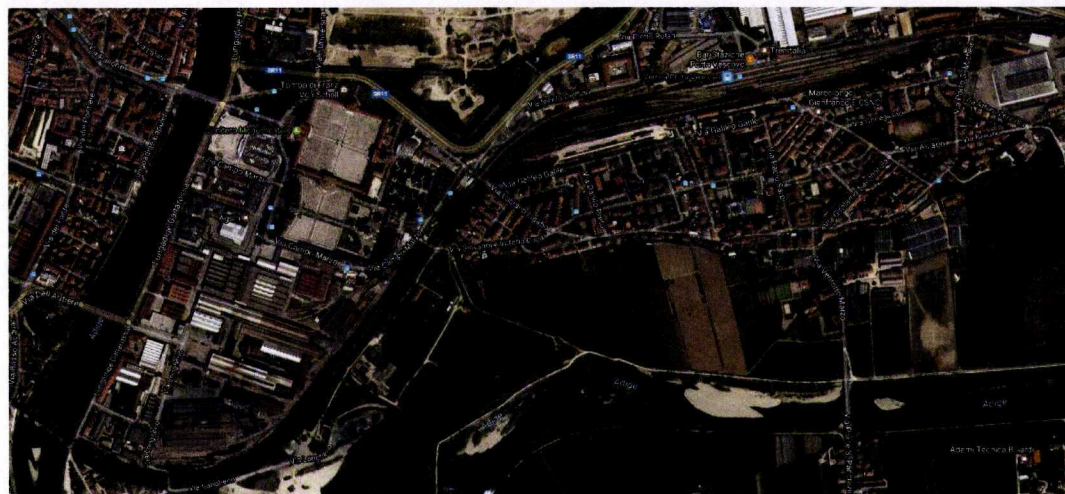
Veduta aerea generale delle U.R.10, 11, 12 (da Google Maps)



Veduta aerea delle U.R. 12, 13, (da Google Maps)



Veduta aerea delle U.R. 12, 13, 14 (da Google Maps)



Veduta aerea delle U.R. 15, 16 (da Google Maps)