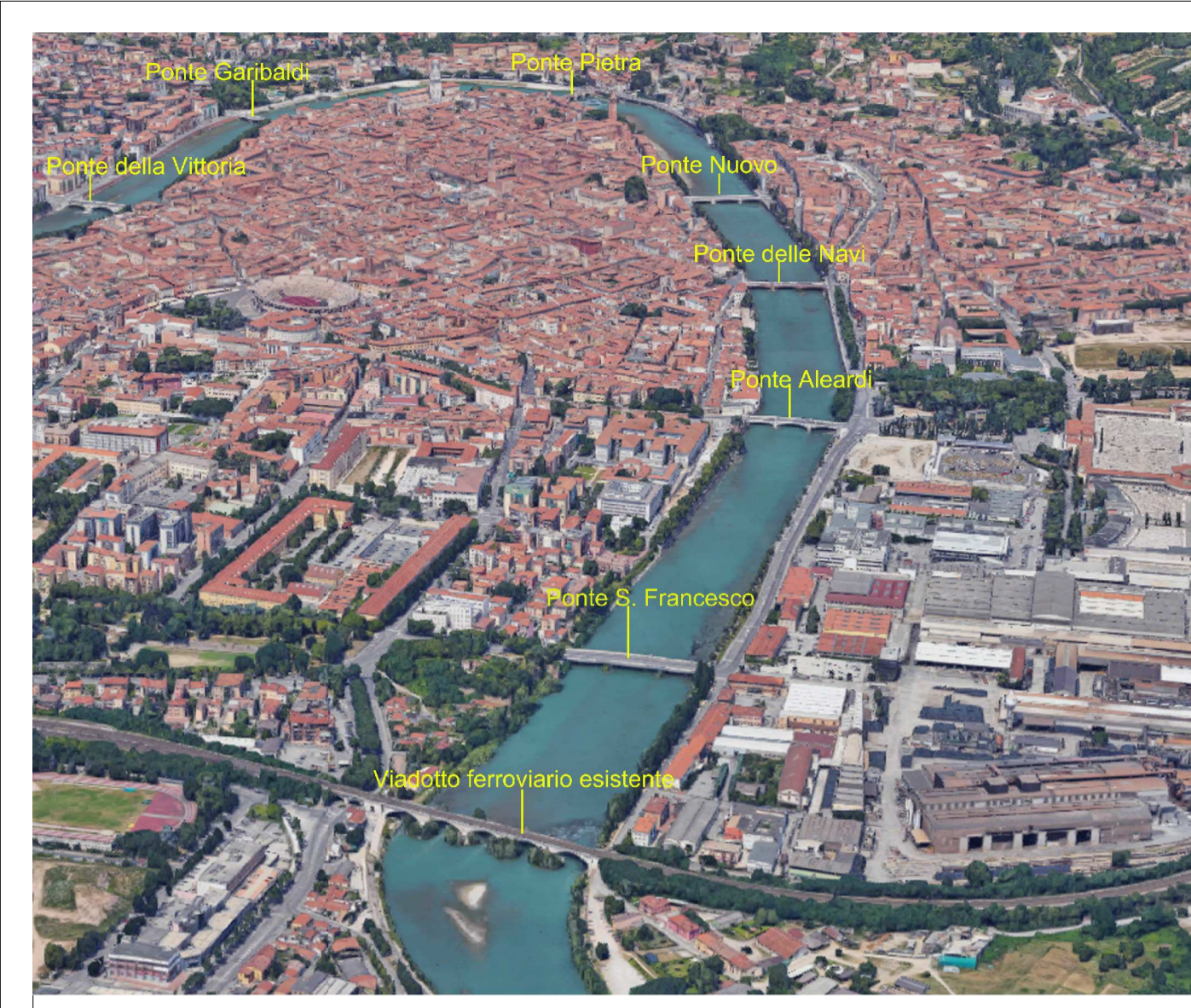
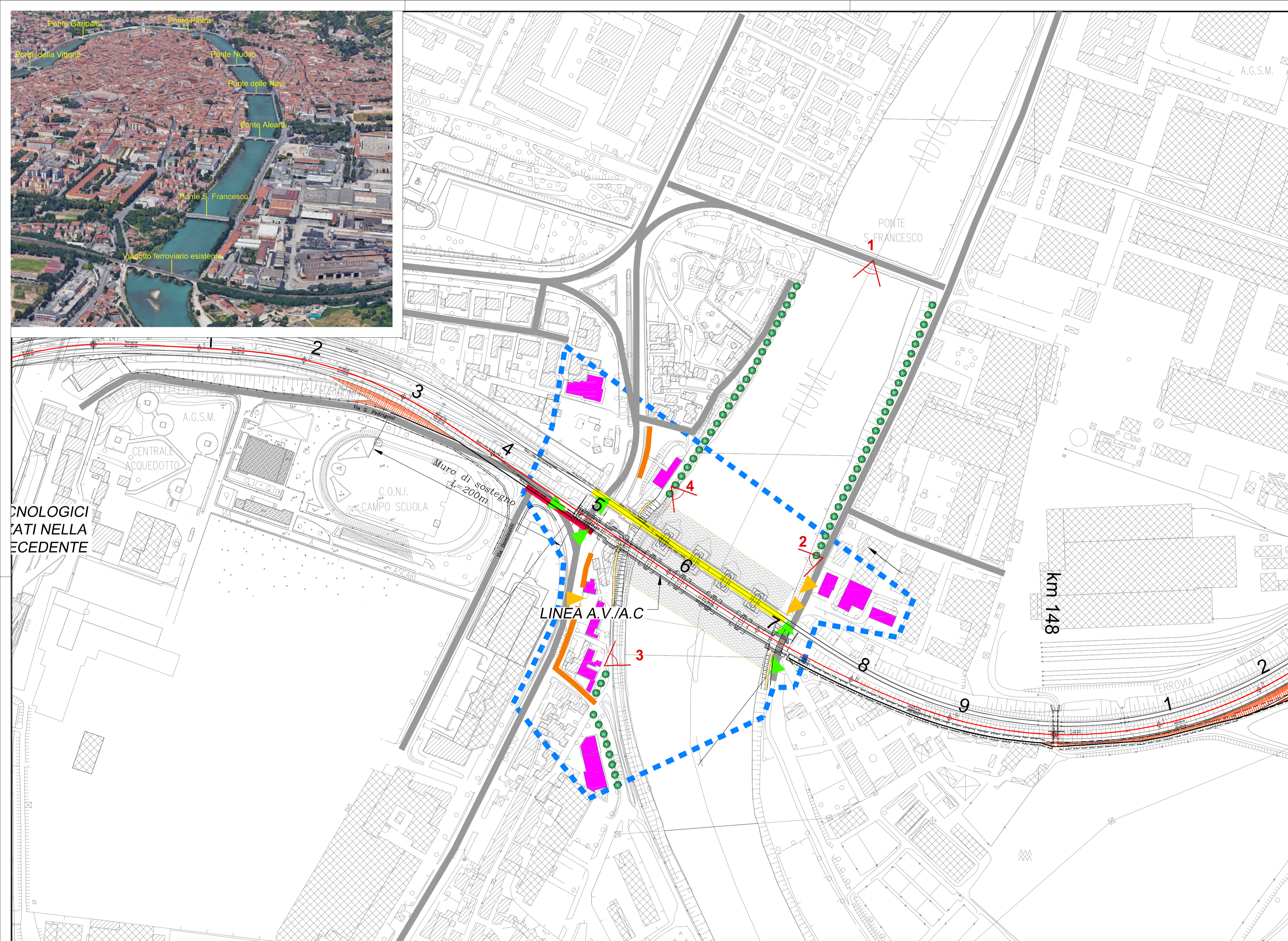
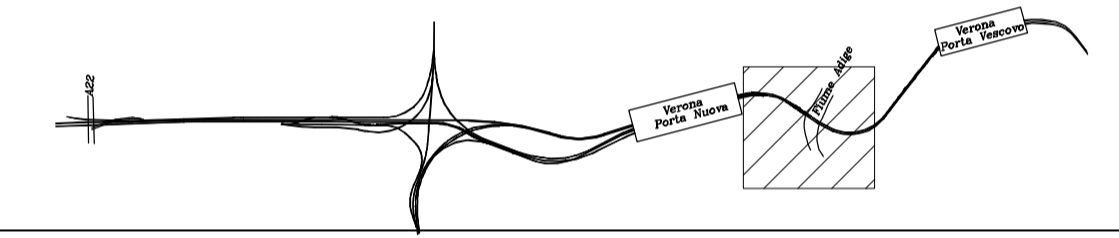


LEGENDA

-  Linea ferroviaria esistente
- OPERE IN PROGETTO**
-  Tracciato di progetto
-  Bacino di visibilità
- Luoghi di frequentazione dinamica**
-  Viabilità principale
- Luoghi di frequentazione statica**
-  Edificato
- Visibilità dai percorsi pubblici**
-  Ravvicinata e diretta
-  Ravvicinata e filtrata da condizionamenti visivi
- Barriere visive**
-  Fronti edificati
-  Vegetazione



NOLOGICI
ATI NELLA
ECEDENTE

COMMITTENTE:
RFI
RETE FERROVIARIA ITALIANA
GRUPPO FERROVIE DELLO STATO ITALIANE

PROGETTAZIONE:
ITALFERR
GRUPPO FERROVIE DELLO STATO ITALIANE

INFRASTRUTTURE FERROVIARIE STRATEGICHE DEFINITE DALLA LEGGE OBIETTIVO N. 443/01 e s.m.i

U.O. ARCHITETTURA, AMBIENTE E TERRITORIO

PROGETTO PRELIMINARE

**LINEA AV/AC MILANO - VENEZIA
LOTTO FUNZIONALE TRATTA AV/AC VERONA-PADOVA**

NODO AV/AC DI VERONA: INGRESSO EST

**VERIFICA DI COMPATIBILITA' PAESAGGISTICA
AI SENSI DEL D.P.C.M. 12/12/2005**

Carta della visibilità SCALA :
1:2.000

COMMESSA	LOTTO	FASE	ENTE	TIPO DOC.	OPERA/DISCIPLINA	PROGR.	REV.
IN0F	20	R	22	N6	IM0007	001	B

Revis.	Descrizione	Redatto	Data	Verificato	Data	Approvato	Data	Autografo / Data
A	Emissione esecutiva	VDP S.r.l.	Dicembre 2016	G. Dajelli	Dicembre 2016	C. Mazzocchi	Dicembre 2016	Autografo / Data
B	Emissione esecutiva	F. Ventura	Giugno 2017	G. Dajelli	Giugno 2017	C. Mazzocchi	Giugno 2017	Autografo / Data



foto 1



foto 2



foto 3



foto 4