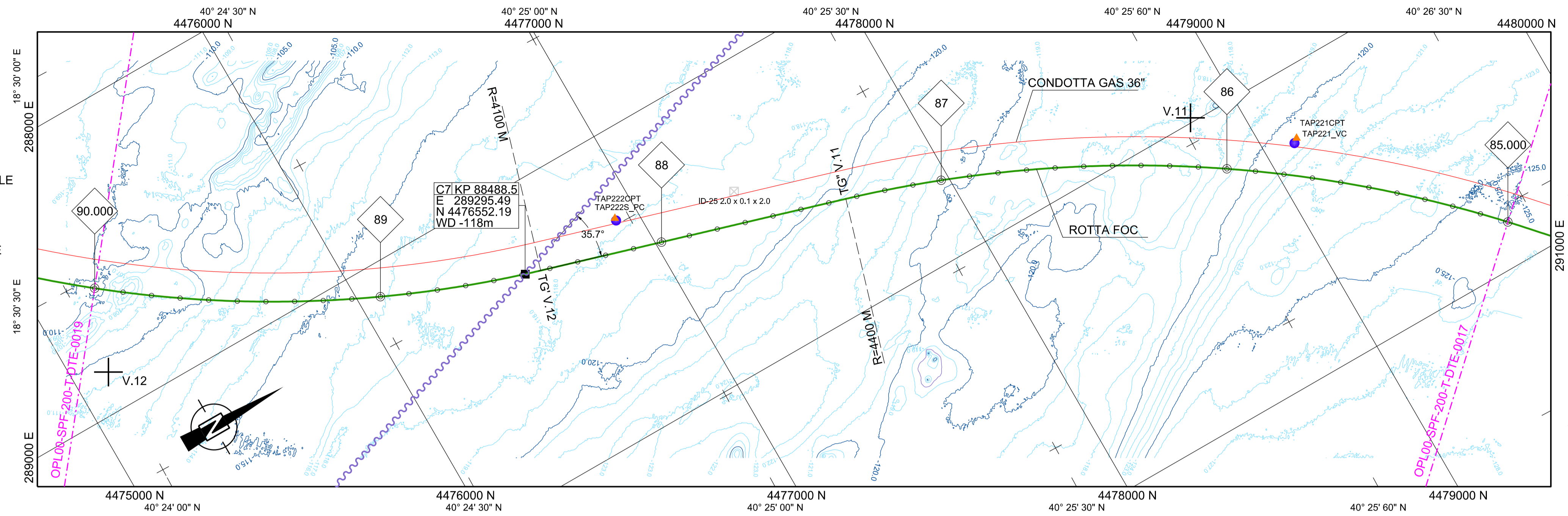


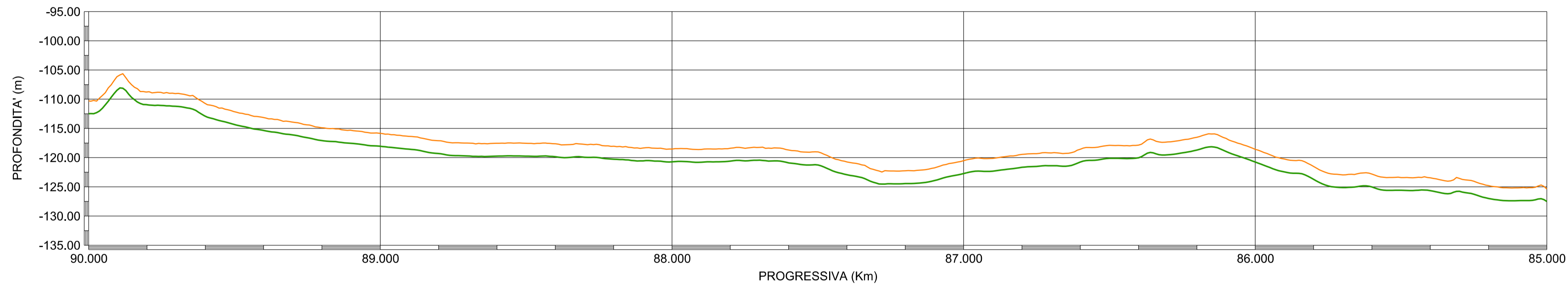
VISTA PLANIMETRICA  
SCALA 1: 10000



PUNTO DI INTERSEZIONE INIZIALE  
{ 290852.661 E  
4479612.904 N

PUNTO DI INTERSEZIONE FINALE  
{ 288587.239 E  
4475226.577 N

PROFILO DEL FONDALE E CONFIGURAZIONE DEL FOC  
SCALA LUNGHEZZA 1: 10000 - SCALA PROFONDITA' 1: 500



DOCUMENTI DI RIFERIMENTO	NO.
1 Overview Detailed Survey Offshore - Rev.1	TAP-FEED-OF-ROU-DRG-3451
2 TAP-Survey Report Geophysical Survey, Albanian Landfall - Rev.00	OPL00-DAP-160-Y-TRE-005
3 TAP Route investigation Survey 2009 Offshore survey - Rev.0	TAP-C022-OF-REP-001
4 TAP-Survey report Geophysical Survey, Italian Landfall - Rev.00	OPL00-DAP-160-Y-TRE-006
5 ST12589 - TAP - Reconnaissance Survey - Rev Final	OPL00-DOF-150-G-TRP-0001
6 ST12590 - Detailed Route Survey - Rev. 2 Final	OPL00-DOF-150-G-TRP-0002
7 Fibre Optic Cable - Alignment Sheet from KP 80.000 to KP 85.000- Rev.0	OPL00-SPF-200-T-DTE-0017
8 Fibre Optic Cable - Alignment Sheet from KP 90.000 to KP 95.000- Rev.0	OPL00-SPF-200-T-DTE-0019
9 Offshore Fiber Optic Cable Detail Design - Rev. 02	OPL00-SPF-150-T-TRX-0001
10 Crossing of Unidentified Cable with TAP - FOC at KP 88.489 - Rev.0	OPL00-SPF-200-T-DTC-0003
11 Offshore FOC Technical Specification Rev. 01	OPL00-SPF-150-T-TSP-0001
12 Offshore FOC Installation Specification Rev. 00	OPL00-SPF-150-T-TSP-0002

NOTE:

- 1) ALLINEAMENTO ROTTE BASATO SUL RIF. /9/.
- 2) LIVELLI BATIMETRICI, IN METRI, BASATI SUL RIF. /5/.
- 3) PROFILO DEL FONDALE BASATO SUL RIF. /5/.
- 4) VINCOLI ALLA ROTTA BASATI SUL DISEGNO AL RIF. /1/.
- 5) I DATI DEL FOC SONO PRELIMINARI, I VALORI FINALI SARANNO FORNITI DAL PRODUTTORE DEL CAVO IN ACCORDO AI REQUISITI AL RIF. /11/.

LEGENDA:

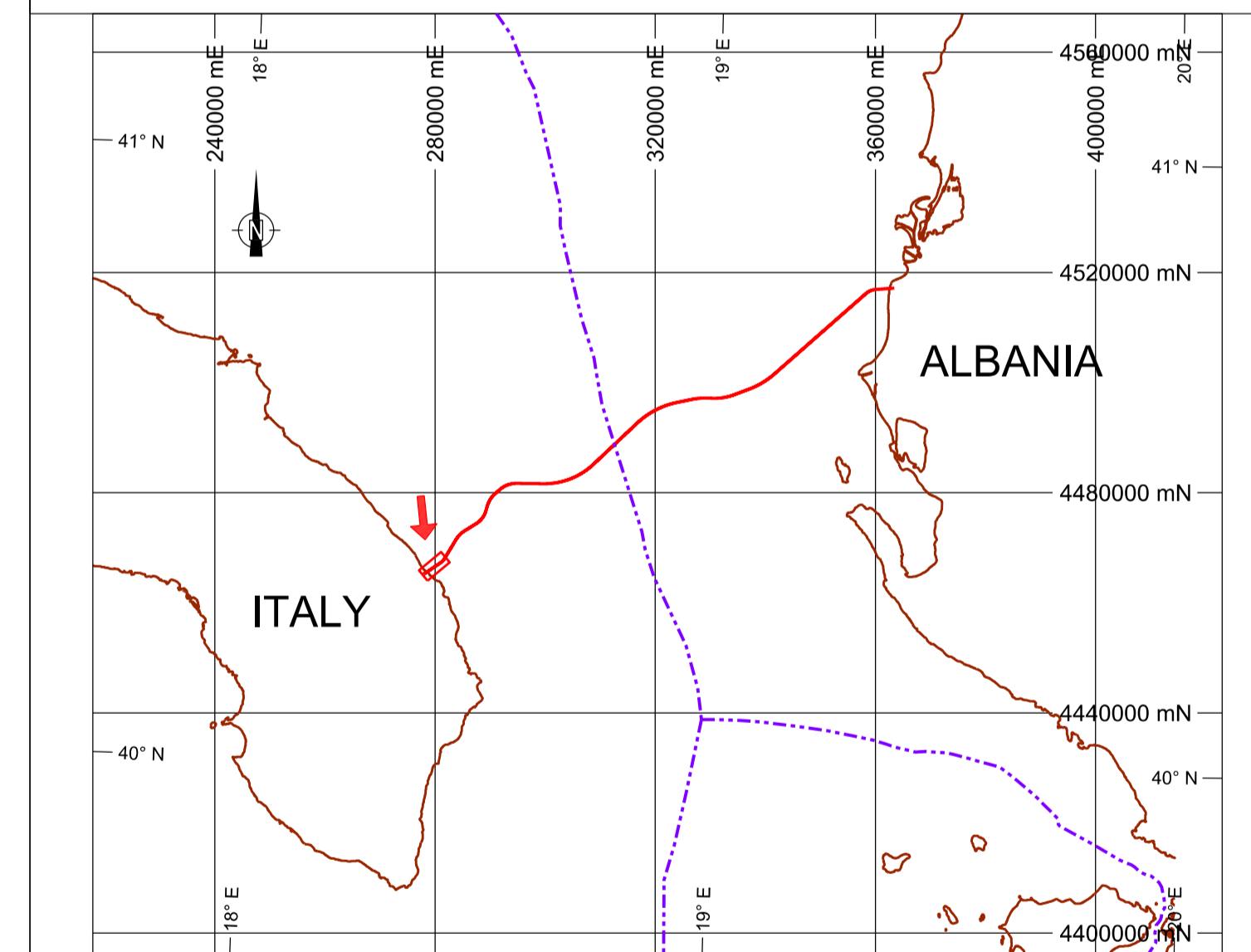
- PROGRESSIVA CHILOMETRICA
- CONDOTTA GAS 36"
- ROTTA FOC
- LIVELLI BATIMETRICI INTERVALLO 5 m
- LIVELLI BATIMETRICI INTERVALLO 1m
- CAVO
- OSTACOLI - ID LUNGHEZZA (m) x ALTEZZA (m) x LARGHEZZA (m)
- LINEA MEDIANA ADRIATICO
- PROVA PENETROMETRICA STATICA CPT
- CP / VC / FS CAMPION. A PISTONE VIBROCAROTIERE FORO DI SONDAGGIO

LEGENDA PROFILO:

- PROFILO NATURALE DEL FONDALE
- PROFILO FOC

SISTEMA DI RIFERIMENTO GEODETICO

Datum : WGS84 Sferoide : WGS84  
Proiezione : UTM (Zone 34) Meridiano centrale : 21°E  
Riferimento verticale : LAT



CARATT. DELLA ROTTA	RAGGIO DI CURVATURA (m)	4100	N/A	4400
ATTRAVERSAMENTI DI CAVI		N/A		N/A
CARATT. DEL SUOLO / γ (kN/m³) / Cu(kPa) / φ (°)			Cavo C7 - Cavo non identificato	ARGILLA Sabbiosa da Molto Soffice a Soffice / 16-17 / 2+6z / -
DESCRIZIONE DEL CAVO A FIBRA OTTICA			ARGILLA Sabbiosa da Molto Soffice a Soffice / 16-17 / 2+6z / -	96 FIBRE "SINGLE MODE" ITU-T G.652 A DOPPIA ARMATURA
DIAMETRO ESTERNO (mm)			25	
RAGGIO MINIMO DI CURVATURA (m)			1	
DURANTE LA POSA			0.75	
CONFIG. FINALE			165	
CARICHI LIMITE NOMINALI DI LAVORO (kN)	NTTS		125	
	NOTS		85	
	NPTS		200	
CARICO MINIMO DI ROTTURA (kN)			1.5	
	IN ARIA		1	
	IN ACQUA		N/A	
INTERV. PRIMA DELLA POSA	TIPO / PROFONDITA' (m) / LARG. (m)			
	CUMULI DI GHIAIA / MATERASSI	N/A		N/A
INTERV. DOPO LA POSA	PROFONDITA' DELLO SCAVO (m)		2	
	TIPO DI RICOPR. / RICOPR. (m)		Suolo Recuperato / 2	
REQUISITI SPECIFICI	TOLLERANZE DI POSA (+/- m)		+/-10	
	OPERAZIONI SPECIALI			

Campata Ammissibile per Tensione di Varo Residua da Definire / Tensione Residua da Definire (vedi nota 5)

DATI ALLINEAMENTO ROTTA FOC

ROTTA FOC - 06 (Gennaio 2017)

PUNTI	COORDINATE (m)		DISTANZA (m)		AZIMUTH	RAGGIO (m)
	EST	NORD	PARZIALE	CUMULATIVA		
TG° V.10	291814.583	4480475.399		83708.025		
TG° V.11	290904.443	4479660.041	1221.951	84929.976	228° 08' 39"	4400
V.11	289984.195	4478835.629	2409.005			
TG° V.11	289627.614	4477652.683	1093.787	87338.981		
TG° V.12	289311.938	4476605.440		88432.768	196° 46' 29"	4100
V.12	288864.741	4475121.877	2962.937			
TG° V.12	287548.113	4474304.910	2431.082	91395.704		
TG° V.13	285482.391	4473023.132		93826.787	238° 10' 50"	

TABELLA ATTRAVERSAMENTI

XING N°	NOME CAVO	COORDINATE		KP	WD (m)	ANGOLO
		EST (m)	NORD (m)			
C7	Unidentified Cable	289295.49	4476552.19	88488.5	-117.8	35.7

Trans Adriatic Pipeline

SUPPLIER DOCUMENT NUMBER: 01-LB-B-70726  
REVISION NO.: 0

SAIPEN

0 EMESSO PER INFORMAZIONE  
1R REV. EMESSO PER REVISIONE INTERNA

PROJECT TITLE: PROGETTO TRANS ADRIATIC PIPELINE INGEGNERIA DI DETTAGLIO DELLA CONDOTTA OFFSHORE  
DRAWING TITLE: CAVO A FIBRA OTTICA - ALIGNMENT SHEET DA KP 85.000 A KP 90.000

TAG NUMBERS: N/A  
PAGE: 1 of 1

FORMAT: A1  
SCALE: 1:10000  
FACILITY CODE: 200  
SYSTEM NO.: 200  
RD CODE: 0  
REVISION NO.: 0

DRAWING NO.: OPL00-SPF-200-T-DTE-0018-01