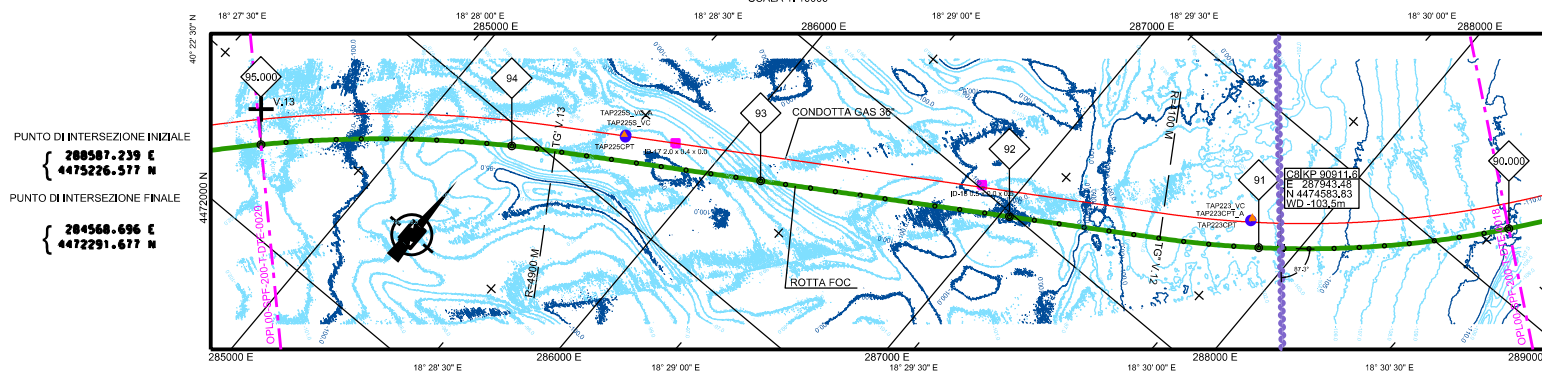


VISTA PLANIMETRICA

SCALA 1:10000

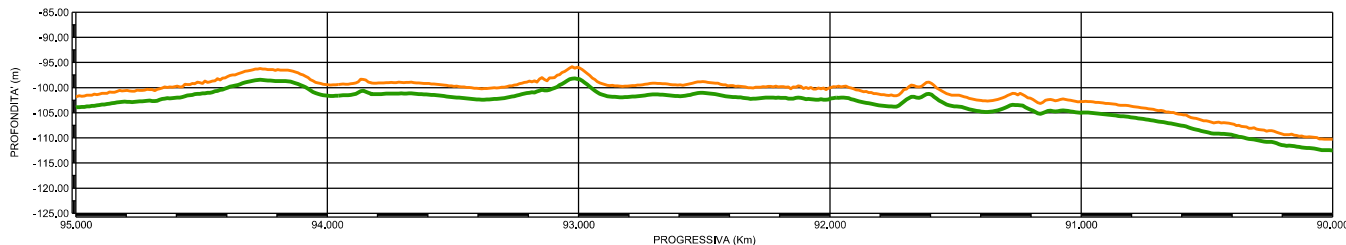


PUNTO DI INTERSEZIONE INIZIALE
 { 288587.239 E
 4475226.577 N

PUNTO DI INTERSEZIONE FINALE
 { 284568.696 E
 4472291.677 N

PROFILO DEL FONDALE E CONFIGURAZIONE DEL FOC

SCALA LUNGHEZZA 1:10000 - SCALA PROFONDITA' 1:500



CARATTERI DELLA ROTTA	RAGGIO DI CURVATURA (m)	4500	N/A	N/A	4100
DESCRIZIONE DEL CAVO A FIBRA OTTICA	ARGILLA Sabbiosa da Molto Soffice a Soffice / 16-17 / 2+6z / -	96 FIBRE "SINGLE MODE" ITU-T G.652 A DOPPIA-ARMATURA			
DIAMETRO ESTERNO (mm)		25			
RAGGIO MINIMO DI CURVATURA (m)	DURANTE LA POSA	1			
	CONFIG. FINALE	0,75			
CARICHI LIMITE NOMINALI DI LAVORO (kN)	NTS	165			
	NOTS	125			
	NPTS	85			
CARICO MINIMO DI ROTTURA (kN)		200			
PESO (kg/m)	IN ARIA	1,5			
	IN ACQUA	1			
INTERV. PRIMA DELLA POSA	TIPO / PROFONDITA' (m) / LARG. (m)	N/A			
	CUMULI DI GHIAIA / MATERASSI	N/A			
INTERV. DOPO LA POSA	PROFONDITA' DELLO SCAVO (m)	2			
	TIPO DI RICOPR. / RICOPR. (m)	Suolo Recuperato / 2			
REQUISITI SPECIFICI	TOLLERANZE DI POSA (±m)	±10			
	OPERAZIONI SPECIALI	Campata Ammissibile per Tensione di Varo Residua da Del'fite / Tensione Residua da Del'fite (vedi nota 5)			

DATI ALLINEAMENTO ROTTA FOC					
ROTTA FOC - 06 (Gennaio 2017)					
PUNTI	COORDINATE (m)		DISTANZA (m)		RAGGIO (m)
	EST	NORD	PARZIALE	CUMULATIVA	
TG' V.11	289627,614	4477652,683	1093,787	87338,981	4100
TG' V.12	289311,938	4476605,440		88432,768	
V.12	288864,741	4475121,877	2962,937	91395,704	4900
TG' V.12	287548,113	4474304,910	2431,082	93826,787	
TG' V.13	286482,381	4473023,132			4900
V.13	284478,408	4472400,161	2318,846	96145,632	
TG' V.13	283985,593	4471388,073	9836,040	99581,678	
TG' V.14	281889,189	4468102,222			

TABELLA ATTRAVERSAMENTI						
XING N°	NOME CAVO	COORDINATE		KP	WD	ANGOLO
		EST (m)	NORD (m)			
CB	Undersea Cable	287943,48	4474583,83	90911,57	-103	87,3°

DOCUMENTI DI RIFERIMENTO	ID
1) Overview Detailed Survey Offshore - Rev.1	TAP422-06-000-DRG-0401
2) TAP-Survey Report Geophysical Survey, Albanian Landfall - Rev.00	OPL00-DAR-1604-TRF-005
3) TAP Route Investigation Survey 2009 Offshore survey - Rev.0	TAP-022-06-000-001
4) TAP-Survey report Geophysical Survey, Italian Landfall - Rev.00	OPL00-DAR-1603-TRF-005
5) ST12589 - TAP - Reconnaissance Survey - Rev Final	OPL00-DAR-1502-TRF-001
6) ST12590 - Detailed Route Survey - Rev. 2 Final	OPL00-DAR-1502-TRF-002
7) Fibre Optic Cable - Alignment Sheet from KP 85,000 to KP 90,000 - Rev.0	OPL00-SPF-200-T-DTE-0019
8) Fibre Optic Cable - Alignment Sheet from KP 90,000 to KP 100,000 - Rev.0	OPL00-SPF-200-T-DTE-002
9) Offshore Fibre Optic Cable Detail Design - Rev.02	OPL00-SPF-1903-TRF-001
10) Cross-Section of Undersea Cable (B) - Sample 1001 - TAP-FOC at KP 90,912 - Rev.0	OPL00-SPF-2002-T-DTE-002A
11) Offshore FOC Technical Specification - Rev. 01	OPL00-SPF-1501-TSP-001
12) Offshore FOC Installation Specification - Rev. 00	OPL00-SPF-1501-TSP-002

NOTE:

- 1) ALLINEAMENTO ROTTE BASATO SUL RIF. '06
- 2) LIVELLI BATIMETRICI IN METRI BASATI SUL RIF. '05
- 3) PROFILO DEL FONDALE BASATO SUL RIF. '05
- 4) VINCOLI ALLA ROTTA BASATI SUL DISEGNO AL RIF. '11
- 5) DATI DEL FOC SONO PRELIMINARI. I VALORI FINALI SARANNO FORNITI DAL PRODUTTORE DEL CAVO IN ACCORDO AI REQUISITI AL RIF. '11.

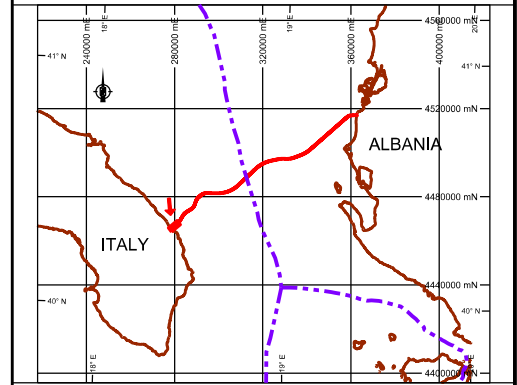
LEGENDA:	LEGENDA PROFLO:
PROGRESSIVA CHILOMETRICA	PROFILO LONGHEZZA DEL FONDALE
CONDOTTA GAS 36"	PROFILO FOC
ROTTA FOC	
LIVELLI BATIMETRICI INTERVALLO 5 m	
LIVELLI BATIMETRICI INTERVALLO 1m	
CAVO	
OSTACOLI - ID LUNGHEZZA (m) x ALTEZZA (m) x LARGHEZZA (m)	
PROVA PENETROMETRICA STATICA CPT	
CP / VC / FS CAMPION, A PISTONE VIBROCAROTIERE FORO DI SONDAGGIO	

SISTEMA DI RIFERIMENTO GEODETICO

Datum : WGS84 Sferoidale : WGS84

Proiezione : UTM (Zone 34) Meridiano centrale : 21°E

Riferimento verticale : LAT



Trans Adriatic Pipeline

SUPPLIER DOCUMENT NUMBER: 01-LB-B-70727

REVISION NO.: 0

PROJECT TITLE: PROGETTO TRANS ADRIATIC PIPELINE

DRAWING TITLE: INGEGNERIA DI DETTAGLIO DELLA CONDOTTA OFFSHORE

CAVO A FIBRA OTTICA - ALIGNMENT SHEET DA KP 90.000 A KP 95.000

FORMAT: A1

SCALE: 1:10000

FACILITY CODE: 200

SYSTEM NO.: 200

RD CODE: 0

REVISION NO.: 0

DRAWING NO.: OPL00-SPF-200-T-DTE-0019-01

PAGE: 1 of 1