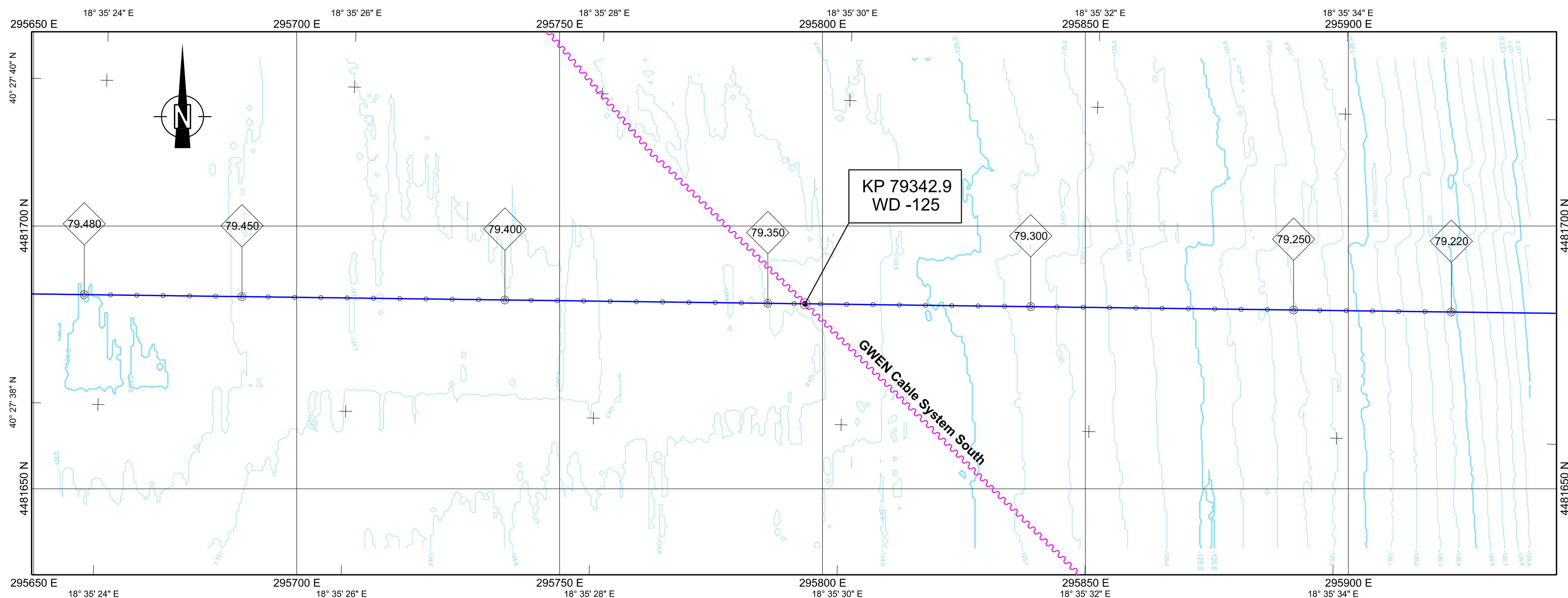
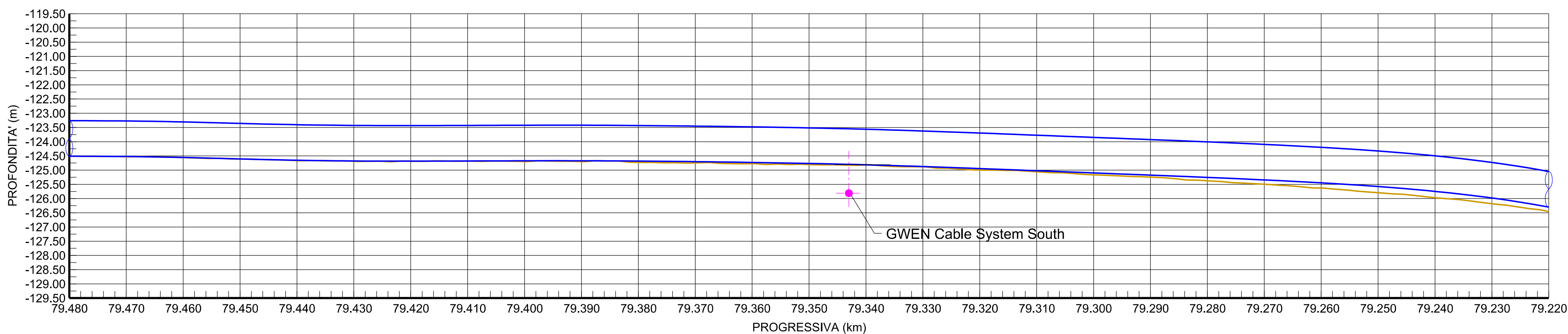


MAPPA BATIMETRICA
SCALA 1: 500



PROFILO DEL FONDALE E CONFIGURAZIONE DELLA CONDOTTA
SCALA LUNGHEZZA 1: 500 SCALA PROFONDITA' 1: 100

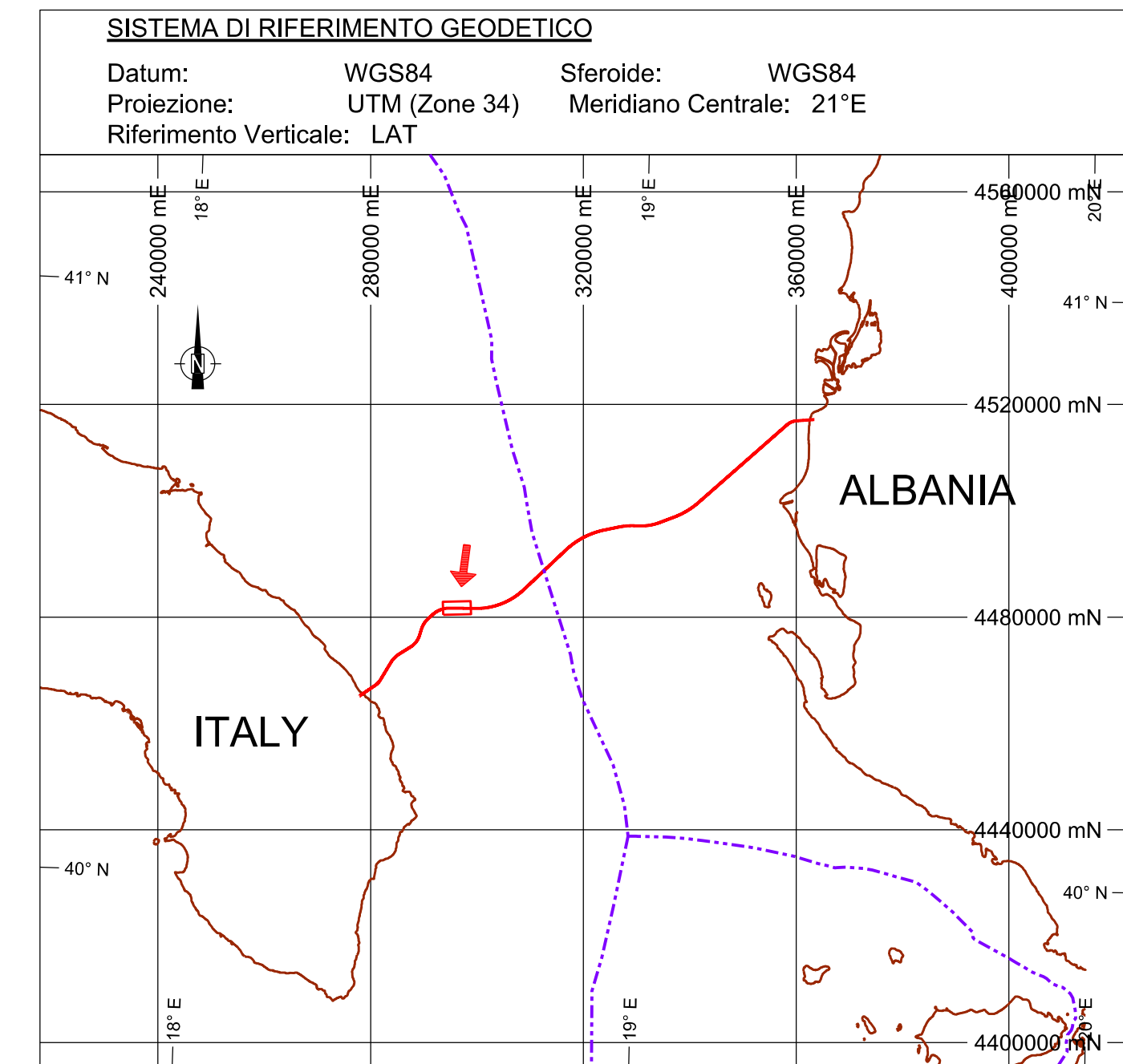


GWEN Cable System South			
KP (m)	ANGOLO WD (m)	EST (m)	NORD (m)
79342.9	43.9°	-125	295796.69 4481685.21

DOCUMENTI DI RIFERIMENTO	NO.
1 Route Definition - Rev.02	OPL00-SPF-150-GTRP-0001
2 Overall Field Layout - Rev.02	OPL00-SPF-150-G-DGB-0001
3 ST 12590 - Detailed Route Survey - Rev. 2 Final	OPL00-DOF-150-G-TRP-0002
4 Statoil Governing Document Crossing of Subsea Pipelines and Cables	TR 1052

- NOTE:
- 1) QUESTO DISEGNO DEFINISCE I REQUISITI MINIMI PER L'ATTRAVERSAMENTO DEL CAVO ESISTENTE.
 - 2) TUTTE LE DIMENSIONI SONO IN METRI AD ECCEZIONE DI DOVE DIVERSAMENTE SPECIFICATO.
 - 3) ALLINEAMENTO ROTTE BASATO SUI RIF. /1/ E /2/.
 - 4) LIVELLI BATIMETRICI, IN METRI, BASATI SUL RIF. /3/.
 - 5) IL PUNTO DI ATTRAVERSAMENTO DEL CAVO E' BASATO SUI SOLCHI INDIVIDUATI IN RIF. /3/. L'INTERRAMENTO DEL CAVO E' ASSUNTO ESSERE PARI AD 1 m.
 - 6) SULLA BASE DEL RIF. /4/, VIENE ASSUNTA UNA SEPARAZIONE DI 0.30 m TRA IL CAVO ATTRAVERSATO E LA PARTE INFERIORE DELLA CONDOTTA. QUESTA ASSUNZIONE DOVRA' ESSERE DISCUSSA E CONCORDATA CON IL PROPRIETARIO DEL CAVO.
 - 7) SI ASSUME CHE LA SEPARAZIONE SIA GARANTITA DALLA PROFONDITA' DI INTERRAMENTO DEL CAVO.
 - 8) L'ESATTA POSIZIONE E LA PROFONDITA' DEL CAVO DA ATTRAVERSARE DOVRA' ESSERE DETERMINATA PER MEZZO DI UNA INDAGINE DEDICATA. IL PROPRIETARIO DEL CAVO DOVRA' ESSERE MESSO AL CORRENTE E DOVRA' ACCETTARE LA CONFIGURAZIONE DI ATTRAVERSAMENTO PROPOSTA.

- LEGENDA:
- ◇ PROGRESSIVA CHILOMETRICA
 - CONDOTTA GAS 36"
 - LIVELLI BATIMETRICI INTERVALLO 0.5 m
 - LIVELLI BATIMETRICI INTERVALLO 0.1 m
 - CAVO
 - PUNTO DI ATTRAVERSAMENTO
 - FONDALE MARINO
 - PROFILO CONDOTTA



SUPPLIER DOCUMENT NUMBER
01-LB-B-70752

REVISION NO.
0



REV.	DESCRIPTION	PREP	VFY	APPR	DATE
0	EMESSO PER INFORMAZIONE				18-08-2017
1R	EMESSO PER REVISIONE INTERNA				18-08-2017

PROJECT TITLE
**PROGETTO TRANS ADRIATIC PIPELINE
INGEGNERIA DI DETTAGLIO
DELLA CONDOTTA OFFSHORE**

DRAWING TITLE
**Attraversamento del "GWEN cable systems South"
(In Servizio) con la condotta TAP 36" al KP 79.343**

TAG NUMBERS
N/A

PAGE
1 of 1

FORMAT	SCALE	FACILITY CODE	SYSTEM NO.	RD CODE	REVISION NO.
A1	1:500		200		0

DRAWING NO.
OPL00-SPF-200-G-DGC-0002-01