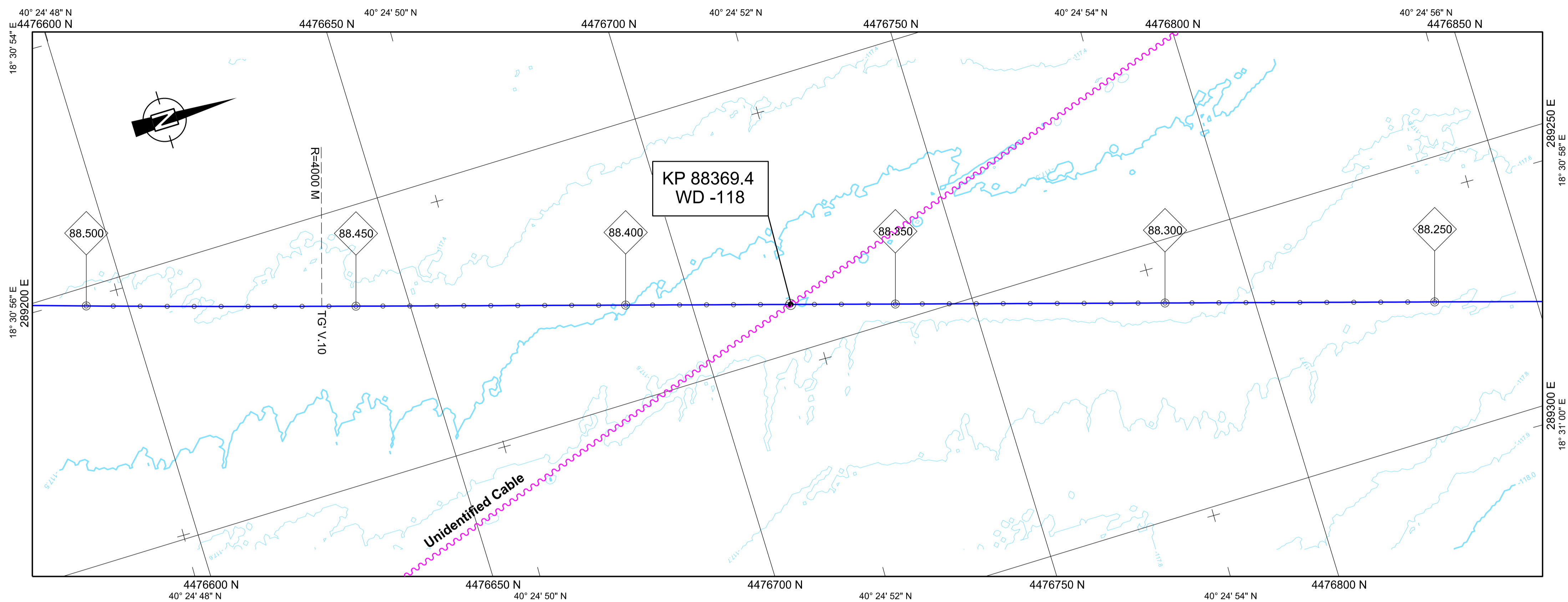
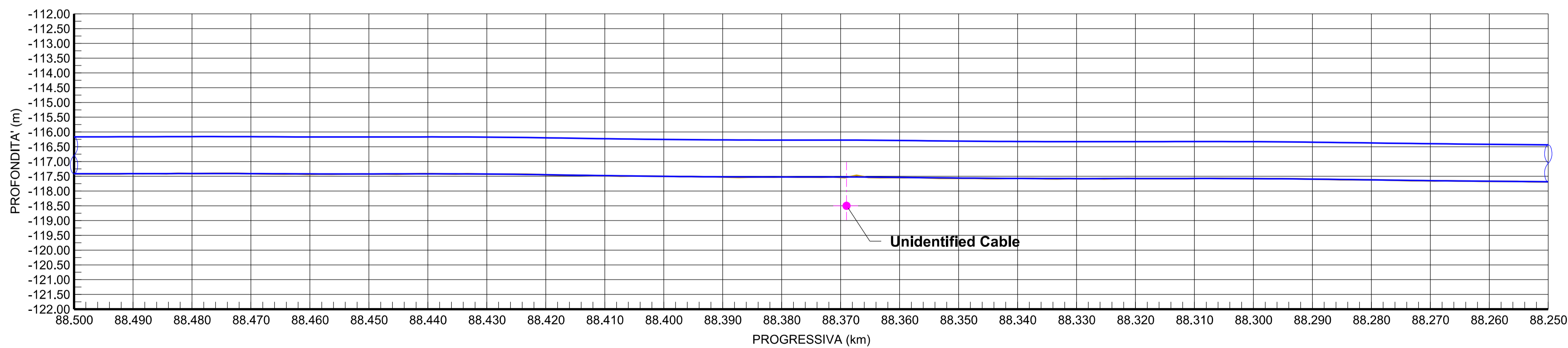


MAPPA BATIMETRICA
SCALA 1: 500



PROFILO DEL FONDALE E CONFIGURAZIONE DELLA CONDOTTA
SCALA LUNGHEZZA 1: 500 SCALA PROFONDITA' 1: 100

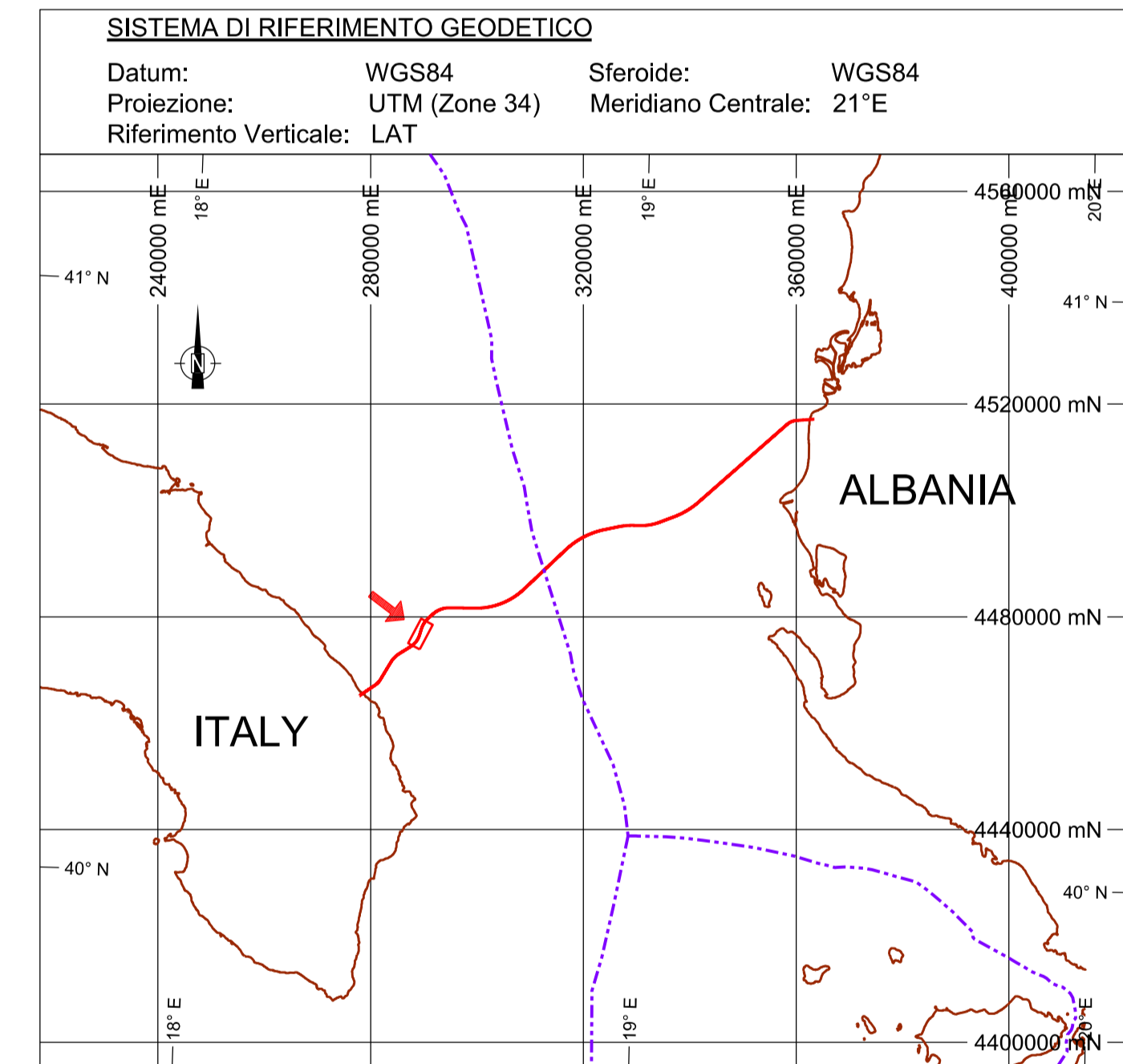


Unidentified Cable				
KP (m)	ANGOLOWD (m)	EST (m)	NORD (m)	
88369.4	34.9°	-118	289241.28	4476717.53

REFERENCE DOCUMENTS	NO.
1 Route Definition - Rev.02	OPL00-SPF-150-GTRP-001
2 Overall Field Layout - Rev.02	OPL00-SPF-150-G-DGB-001
3 ST 12590 - Detailed Route Survey - Rev. 2 Final	OPL00-DOF-150-G-TRP-002
4 Statoil Governing Document Crossing of Subsea Pipelines and Cables	TR 1052

- NOTE:
- QUESTO DISEGNO DEFINISCE I REQUISITI MINIMI PER L'ATTRAVERSAMENTO DEL CAVO ESISTENTE.
 - TUTTE LE DIMENSIONI SONO IN METRI AD ECCEZIONE DI DOVE DIVERSAMENTE SPECIFICATO.
 - ALLINEAMENTO ROTTE BASATO SUI RIF. /1/ E /2/.
 - LIVELLI BATIMETRICI, IN METRI, BASATI SUL RIF. /3/.
 - IL PUNTO DI ATTRAVERSAMENTO DEL CAVO E' BASATO SUI SOLCHI INDIVIDUATI IN RIF. /3/. L'INTERRAMENTO DEL CAVO E' ASSUNTO ESSERE PARI AD 1 m.
 - SULLA BASE DEL RIF. /4/, VIENE ASSUNTA UNA SEPARAZIONE DI 0.30 m TRA IL CAVO ATTRAVERSATO E LA PARTE INFERIORE DELLA CONDOTTA. QUESTA ASSUNZIONE DOVRA' ESSERE DISCUSSA E CONCORDATA CON IL PROPRIETARIO DEL CAVO.
 - SI ASSUME CHE LA SEPARAZIONE SIA GARANTITA DALLA PROFONDITA' DI INTERRAMENTO DEL CAVO.
 - L'ESATTA POSIZIONE E LA PROFONDITA' DEL CAVO DA ATTRAVERSARE DOVRA' ESSERE DETERMINATA PER MEZZO DI UNA INDAGINE DEDICATA. IL PROPRIETARIO DEL CAVO DOVRA' ESSERE MESSO AL CORRENTE E DOVRA' ACCETTARE LA CONFIGURAZIONE DI ATTRAVERSAMENTO PROPOSTA.

- LEGENDA:
- ◇ PROGRESSIVA CHILOMETRICA
 - CONDOTTA GAS 36"
 - LIVELLI BATIMETRICI INTERVALLO 0.5 m
 - LIVELLI BATIMETRICI INTERVALLO 0.1 m
 - ~ CAVO
 - PUNTO DI ATTRAVERSAMENTO
 - FONDALE MARINO
 - PROFILO CONDOTTA



Trans Adriatic Pipeline

SUPPLIER DOCUMENT NUMBER: 01-LB-B-70753 REVISION NO.: 0

SAIPEM

REV.	DESCRIPTION	PREP	VFY	APPR	DATE
0	EMESSO PER INFORMAZIONE				18-08-2017
1R	EMESSO PER REVISIONE INTERNA				18-08-2017

PROJECT TITLE: PROGETTO TRANS ADRIATIC PIPELINE INGEGNERIA DI DETTAGLIO DELLA CONDOTTA OFFSHORE

DRAWING TITLE: Attraversamento del "Cavo Non Identificato" con la condotta TAP 36" al KP 88.369

FORMAT: A1 SCALE: 1:500 FACILITY CODE: SYSTEM NO.: 200 RD CODE: REVISION NO.: 0

DRAWING NO.: OPL00-SPF-200-G-DGC-0003-01