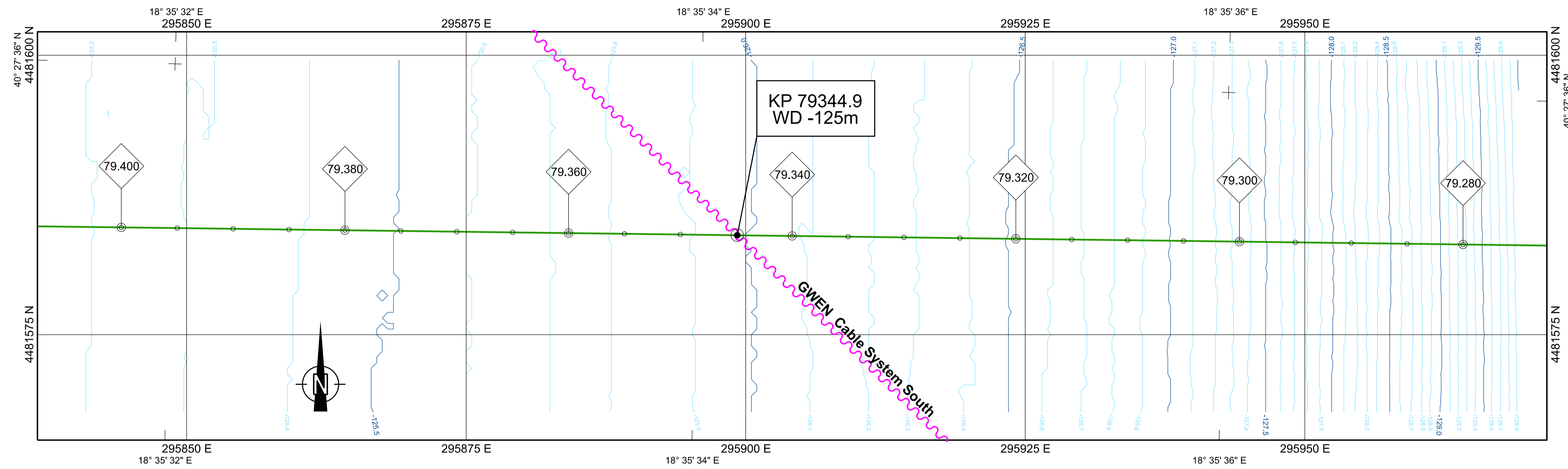
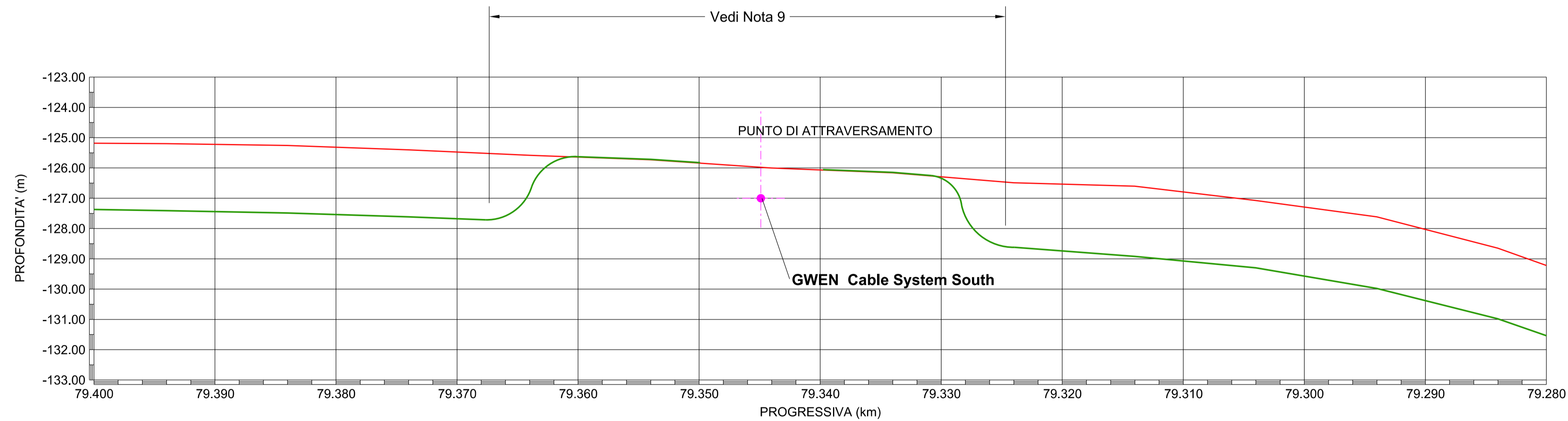


MAPPA BATIMETRICA  
SCALA 1: 250



PROFILO DEL FONDALE E CONFIGURAZIONE DEL CAVO A FIBRA OTTICA  
SCALA LUNGHEZZA 1: 250 - SCALA PROFONDITA' 1: 100

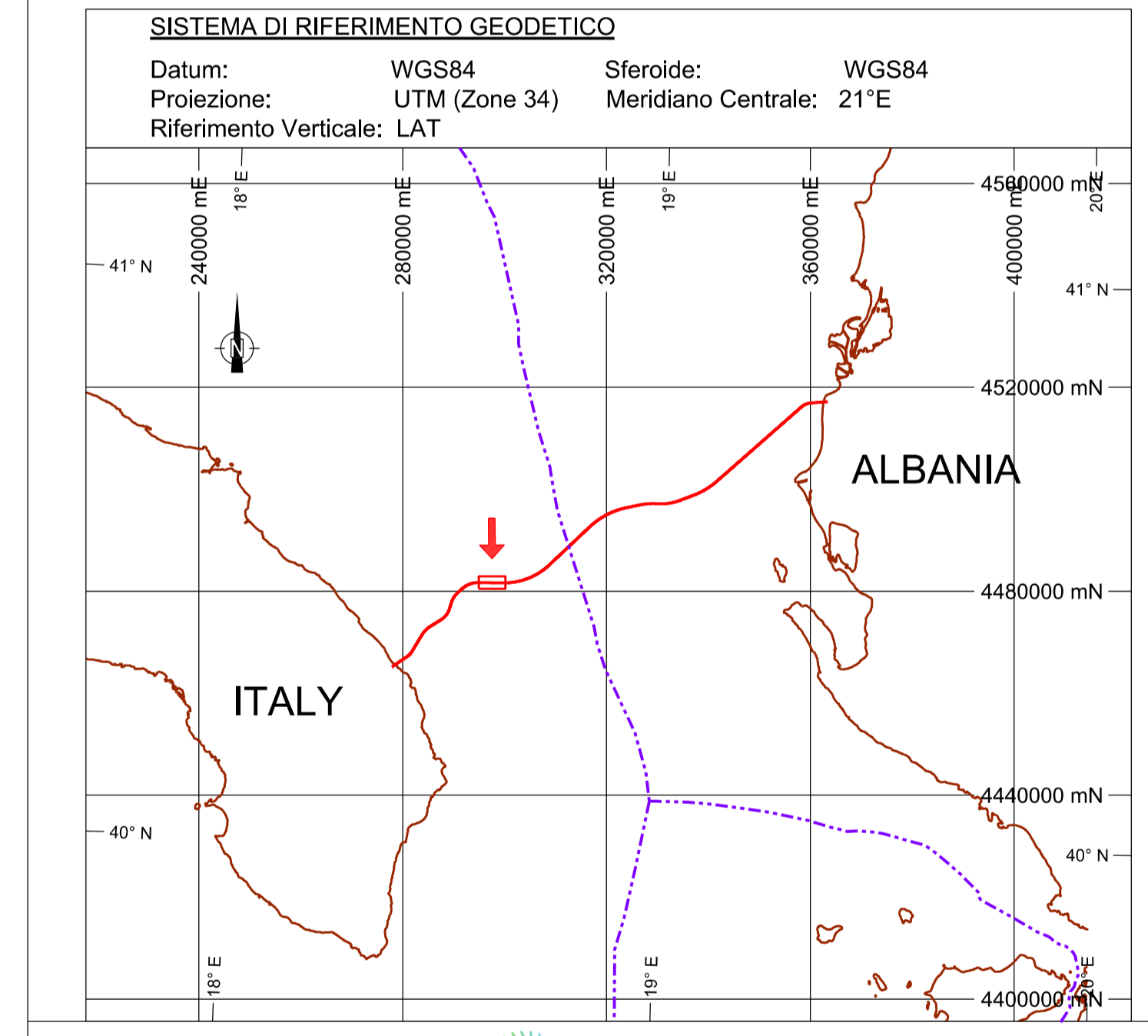


GWEN Cable System South			
KP (m)	ANGOLOWD (m)	EST (m)	NORD (m)
79344.9	43.9°	-125	4481583.9

REFERENCE DOCUMENTS	NO.
1 Offshore Foc Detail Design - Rev.02	OPL00-SPF-150-T-TRX-0001
2 Overall Field Layout - Rev.02	OPL00-SPF-150-G-DGB-0001
3 ST 12590 - Detailed Route Survey - Rev. 2 Final	OPL00-DOF-150-G-TRP-0002
4 Statoil Governing Document Crossing of Subsea Pipelines and Cables	TR 1052
5	

- NOTE:
- 1) QUESTO DISEGNO DEFINISCE I REQUISITI MINIMI PER L'ATTRAVERSAMENTO DEL CAVO ESISTENTE.
  - 2) TUTTE LE DIMENSIONI SONO IN METRI AD ECCEZIONE DI DOVE DIVERSAMENTE SPECIFICATO.
  - 3) ALLINEAMENTO ROTTE BASATO SUI RIF. /1/ E /2/.
  - 4) LIVELLI BATIMETRICI, IN METRI, BASATI SUL RIF. /3/.
  - 5) IL PUNTO DI ATTRAVERSAMENTO DEL CAVO E' BASATO SUI SOLCHI INDIVIDUATI IN RIF. /3/. L'INTERRAMENTO DEL CAVO E' ASSUNTO ESSERE PARI AD 1 m.
  - 6) SULLA BASE DEL RIF. /4/, VIENE ASSUNTA UNA SEPARAZIONE DI 0.30 m TRA IL CAVO ATTRAVERSATO E LA PARTE INFERIORE DEL CAVO A FIBRA OTTICA. QUESTA ASSUNZIONE DOVRA' ESSERE DISCUSSA E CONCORDATA CON IL PROPRIETARIO DEL CAVO.
  - 7) SI ASSUME CHE LA SEPARAZIONE SIA GARANTITA DALLA PROFONDITA' DI INTERRAMENTO DEL CAVO.
  - 8) L'ESATTA POSIZIONE E LA PROFONDITA' DEL CAVO DA ATTRAVERSARE DOVRA' ESSERE DETERMINATA PER MEZZO DI UNA INDAGINE DEDICATA. IL PROPRIETARIO DEL CAVO DOVRA' ESSERE MESSO AL CORRENTE E DOVRA' ACCETTARE LA CONFIGURAZIONE DI ATTRAVERSAMENTO PROPOSTA.
  - 9) IL POST TRENCHING DEL CAVO A FIBRA OTTICA DOVRA' ESSERE INTERROTTO IN CORRISPONDENZA DELL'ATTRAVERSAMENTO. LA DISTANZA ALLA QUALE L'ATTREZZATURA DI SCAVO VIENE RECUPERATA DOVRA' ESSERE CONCORDATA DAL CONTRATTORE DI INSTALLAZIONE CON LA COMPANY TENENDO IN CONTO LA METODOLOGIA DI SCAVO. LA TRAZIONE DOVRA' RISPETTARE IL RAGGIO MINIMO DI CURVATURA DEL CAVO E I REQUISITI DEFINITI IN RIF. /4/. NESSUNA PROTEZIONE E' PREVISTA DOVE IL CAVO RIMANE ESPOSTO. QUESTO E' ACCETTABILE CONSIDERANDO LA BREVE SEZIONE ESPOSTA E CONSEGUENTEMENTE LA BASSA PROBABILITA' DI INTERAZIONE CON ATTIVITA' DI TERZE PARTI (AD ES. TRAFFICO NAVALE E PESCA).

- LEGENDA:
- ◇ PROGRESSIVA CHILOMETRICA
  - CAVO A FIBRA OTTICA TAP
  - PROFILO DEL FONDALE
  - LIVELLI BATIMETRICI INTERVALLO 0.5 m
  - LIVELLI BATIMETRICI INTERVALLO 0.1 m
  - ~ CAVO
  - PUNTO DI ATTRAVERSAMENTO



SUPPLIER DOCUMENT NUMBER	REVISION NO.																			
01-LB-B-70756	0																			
<table border="1"> <thead> <tr> <th>REV.</th> <th>DESCRIPTION</th> <th>PREP</th> <th>VFY</th> <th>APPR</th> <th>DATE</th> </tr> </thead> <tbody> <tr> <td>0</td> <td>EMESSO PER INFORMAZIONE</td> <td></td> <td></td> <td></td> <td>18-08-2017</td> </tr> <tr> <td>1</td> <td>EMESSO PER REVISIONE INTERNA</td> <td></td> <td></td> <td></td> <td>18-08-2017</td> </tr> </tbody> </table>			REV.	DESCRIPTION	PREP	VFY	APPR	DATE	0	EMESSO PER INFORMAZIONE				18-08-2017	1	EMESSO PER REVISIONE INTERNA				18-08-2017
REV.	DESCRIPTION	PREP	VFY	APPR	DATE															
0	EMESSO PER INFORMAZIONE				18-08-2017															
1	EMESSO PER REVISIONE INTERNA				18-08-2017															
PROJECT TITLE	TAG NUMBERS																			
PROGETTO TRANS ADRIATIC PIPELINE INGEGNERIA DI DETTAGLIO DELLA CONDOTTA OFFSHORE	N/A																			
DRAWING TITLE	PAGE																			
Attraversamento del "GWEN cable systems South" (In Servizio) con il FOC TAP al KP 79.345	1 of 1																			
FORMAT	SCALE	REVISION NO.																		
A1	1:250	0																		
DRAWING NO.																				
OPL00-SPF-200-G-DTC-0002-01																				