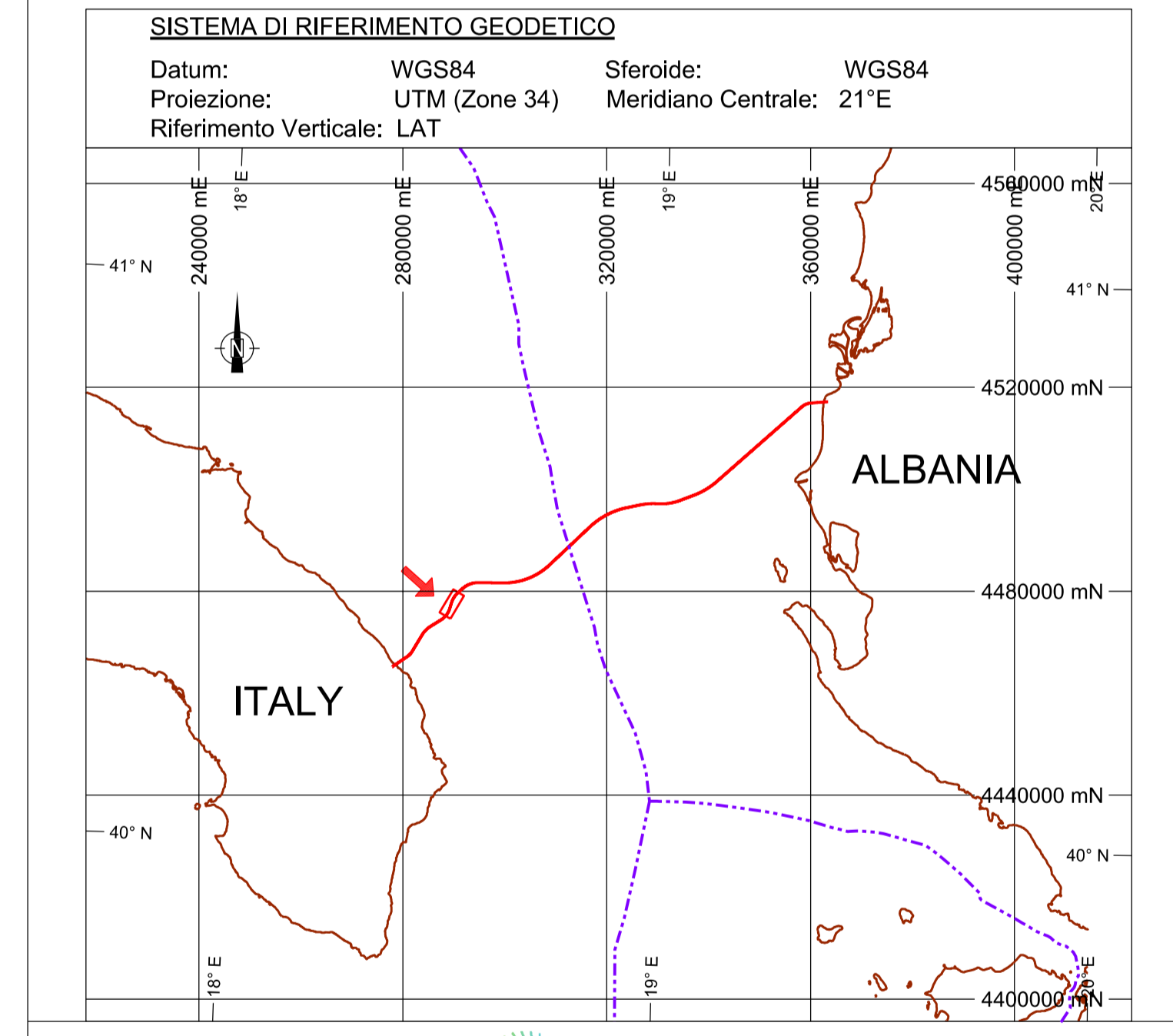


REFERENCE DOCUMENTS		NO.
1	Offshore Foc Detail Design - Rev.02	OPL00-SPF-150-T-TRX-0001
2	Overall Field Layout - Rev.02	OPL00-SPF-150-G-DGB-0001
3	ST 12590 - Detailed Route Survey - Rev. 2 Final	OPL00-DOF-150-G-TRP-0002
4	Statolil Governing Document Crossing of Subsea Pipelines and Cables	TR 1052
5		

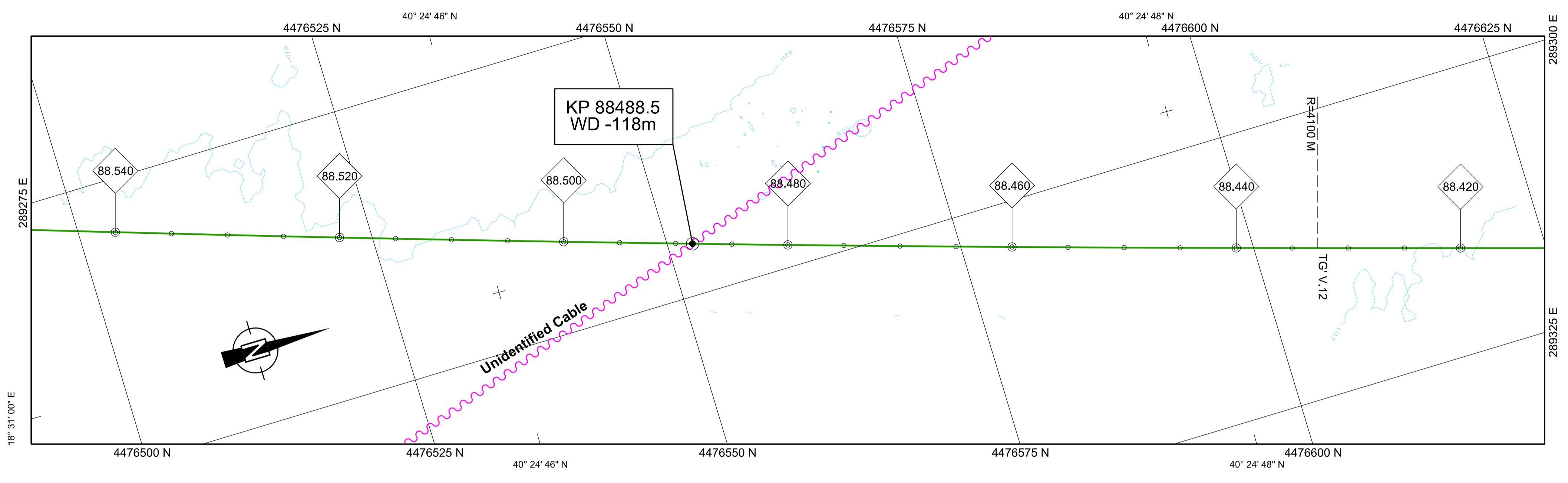
NOTE:

- 1) QUESTO DISEGNO DEFINISCE I REQUISITI MINIMI PER L'ATTRAVERSAMENTO DEL CAVO ESISTENTE.
- 2) TUTTE LE DIMENSIONI SONO IN METRI AD ECCEZIONE DI DOVE DIVERSAMENTE SPECIFICATO.
- 3) ALLINEAMENTO ROTTE BASATO SUI RIF. /1/ E /2/.
- 4) LIVELLI BATIMETRICI, IN METRI, BASATI SUL RIF. /3/.
- 5) IL PUNTO DI ATTRAVERSAMENTO DEL CAVO E' BASATO SUI SOLCHI INDIVIDUATI IN RIF. /3/. L'INTERRAMENTO DEL CAVO E' ASSUNTO ESSERE PARI AD 1 m.
- 6) SULLA BASE DEL RIF. /4/, VIENE ASSUNTA UNA SEPARAZIONE DI 0.30 m TRA IL CAVO ATTRAVERSATO E LA PARTE INFERIORE DEL CAVO A FIBRA OTTICA. QUESTA ASSUNZIONE DOVRA' ESSERE DISCUSSA E CONCORDATA CON IL PROPRIETARIO DEL CAVO.
- 7) SI ASSUME CHE LA SEPARAZIONE SIA GARANTITA DALLA PROFONDITA' DI INTERRAMENTO DEL CAVO.
- 8) L'ESATTA POSIZIONE E LA PROFONDITA' DEL CAVO DA ATTRAVERSARE DOVRA' ESSERE DETERMINATA PER MEZZO DI UNA INDAGINE DEDICATA. IL PROPRIETARIO DEL CAVO DOVRA' ESSERE MESSO AL CORRENTE E DOVRA' ACCETTARE LA CONFIGURAZIONE DI ATTRAVERSAMENTO PROPOSTA.
- 9) IL POST TRENCHING DEL CAVO A FIBRA OTTICA DOVRA' ESSERE INTERRATO IN CORRISPONDENZA DELL'ATTRAVERSAMENTO. LA DISTANZA ALLA QUALE L'ATTREZZATURA DI SCAVO VIENE RECUPERATA DOVRA' ESSERE CONCORDATA DAL CONTRATTORE DI INSTALLAZIONE CON LA COMPANY TENENDO IN CONTO LA METODOLOGIA DI SCAVO. LA TRANSIZIONE DOVRA' RISPETTARE IL RAGGIO MINIMO DI CURVATURA DEL CAVO E I REQUISITI DEFINITI IN RIF. /4/. NESSUNA PROTEZIONE E' PREVISTA DOVE IL CAVO RIMANE ESPOSTO. QUESTO E' ACCETTABILE CONSIDERANDO LA BREVE SEZIONE ESPOSTA E CONSEGUENTEMENTE LA BASSA PROBABILITA' DI INTERAZIONE CON ATTIVITA' DI TERZE PARTI (AD ES. TRAFFICO NAVALE E PESCA).

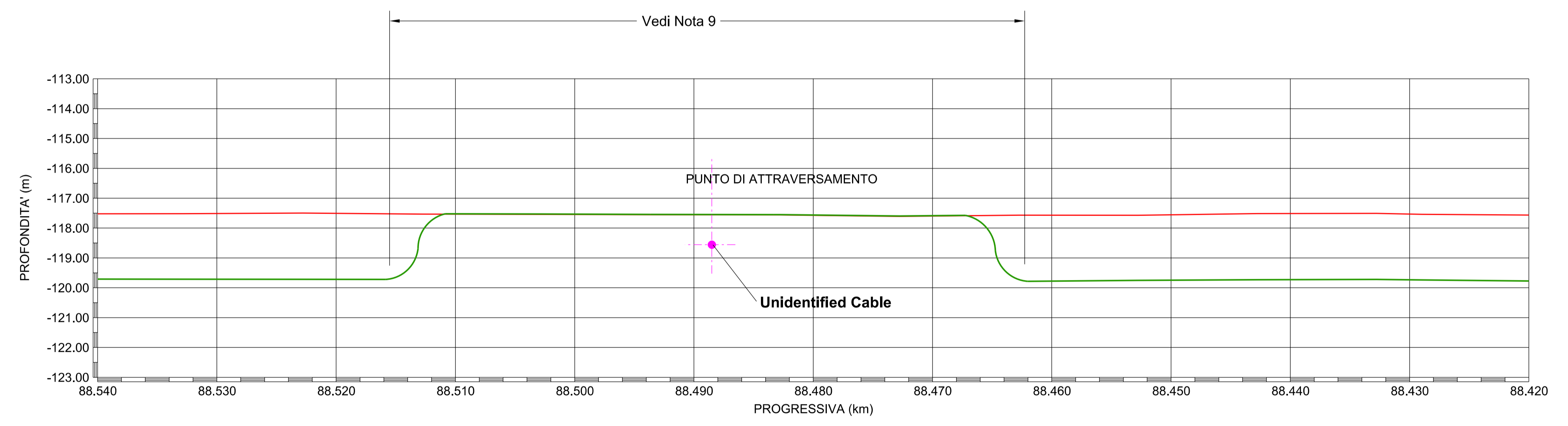
- LEGENDA:
- ◇ PROGRESSIVA CHILOMETRICA
 - CAVO A FIBRA OTTICA TAP
 - PROFILO DEL FONDALE
 - LIVELLI BATIMETRICI INTERVALLO 0.5 m
 - LIVELLI BATIMETRICI INTERVALLO 0.1 m
 - ~ CAVO
 - PUNTO DI ATTRAVERSAMENTO



MAPPA BATIMETRICA
SCALA 1: 250



PROFILO DEL FONDALE E CONFIGURAZIONE DEL CAVO A FIBRA OTTICA
SCALA LUNGHEZZA 1: 250 - SCALA PROFONDITA' 1: 100



Unidentified Cable				
KP (m)	ANGOLO	WD (m)	EST (m)	NORD (m)
88488.5	34.9°	-118	289295.5	447652.2

Trans Adriatic Pipeline

SUPPLIER DOCUMENT NUMBER: **01-LB-B-70757** REVISION NO.: **0**

SAIPEM

REV.	DESCRIPTION	PREP	VFY	APPR	DATE
0	EMESSO PER INFORMAZIONE				18-08-2017
1	IR EMESSO PER REVISIONE INTERNA				18-08-2017

PROJECT TITLE: **PROGETTO TRANS ADRIATIC PIPELINE INGEGNERIA DI DETTAGLIO DELLA CONDOTTA OFFSHORE**

DRAWING TITLE: **Attraversamento del "Cavo Non Identificato" con il FOC TAP al KP 88.488**

FORMAT: **A1** SCALE: **1:250** FACILITY CODE: SYSTEM NO.: **200** RD CODE: REVISION NO.: **0**

DRAWING NO.: **OPL00-SPF-200-G-DTC-0003-01**