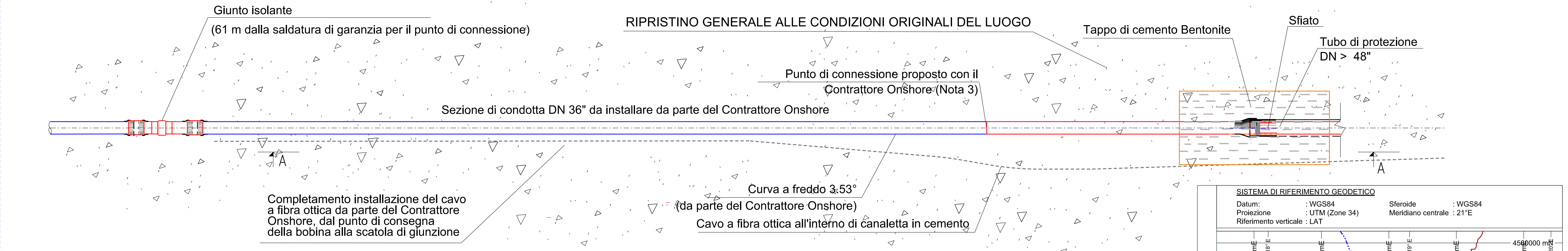
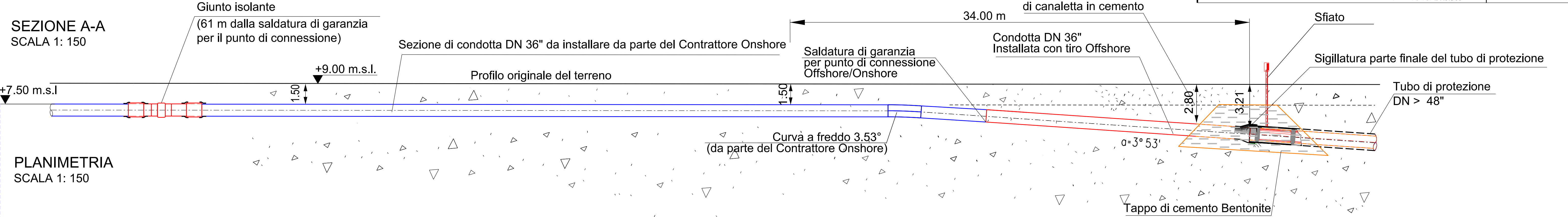
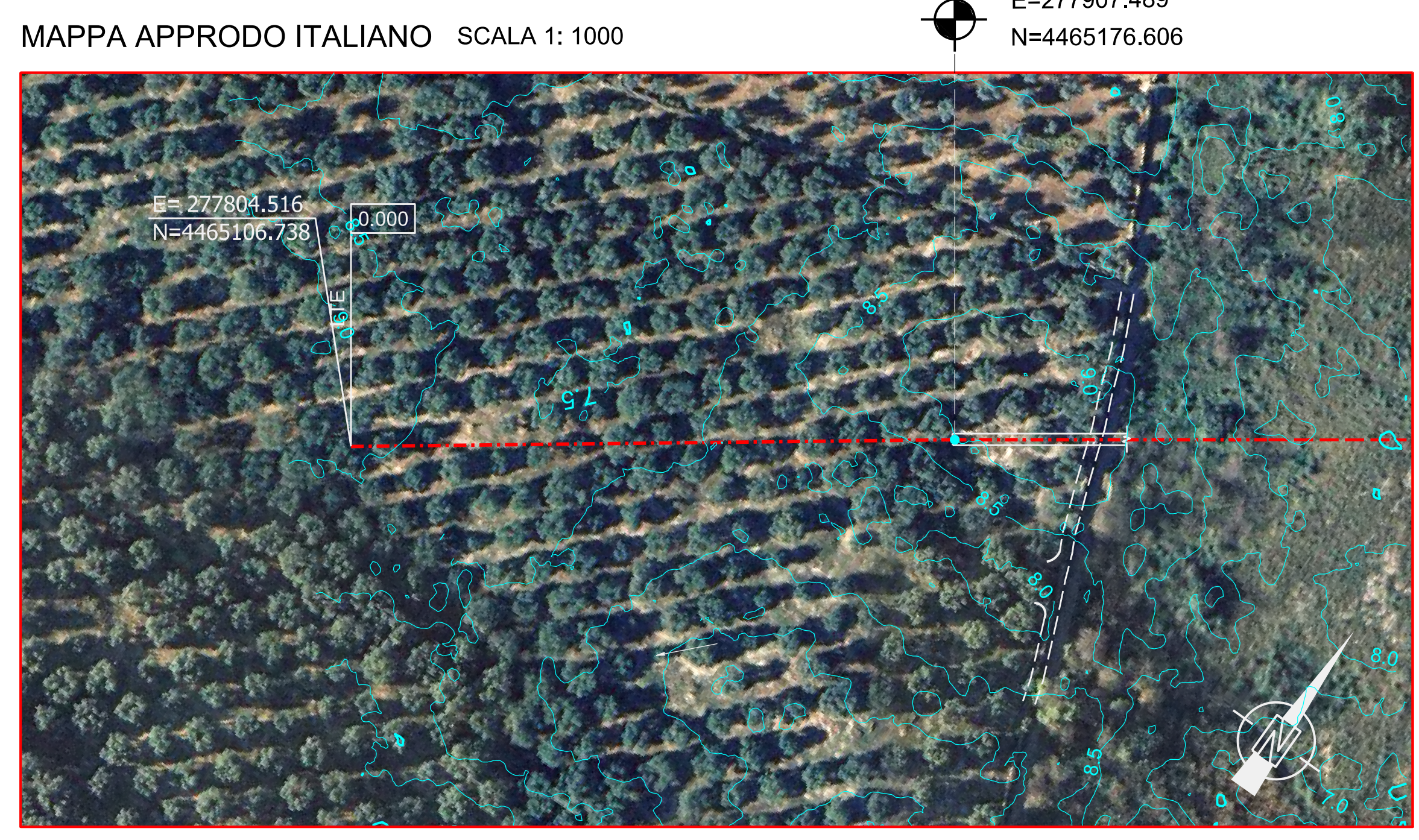
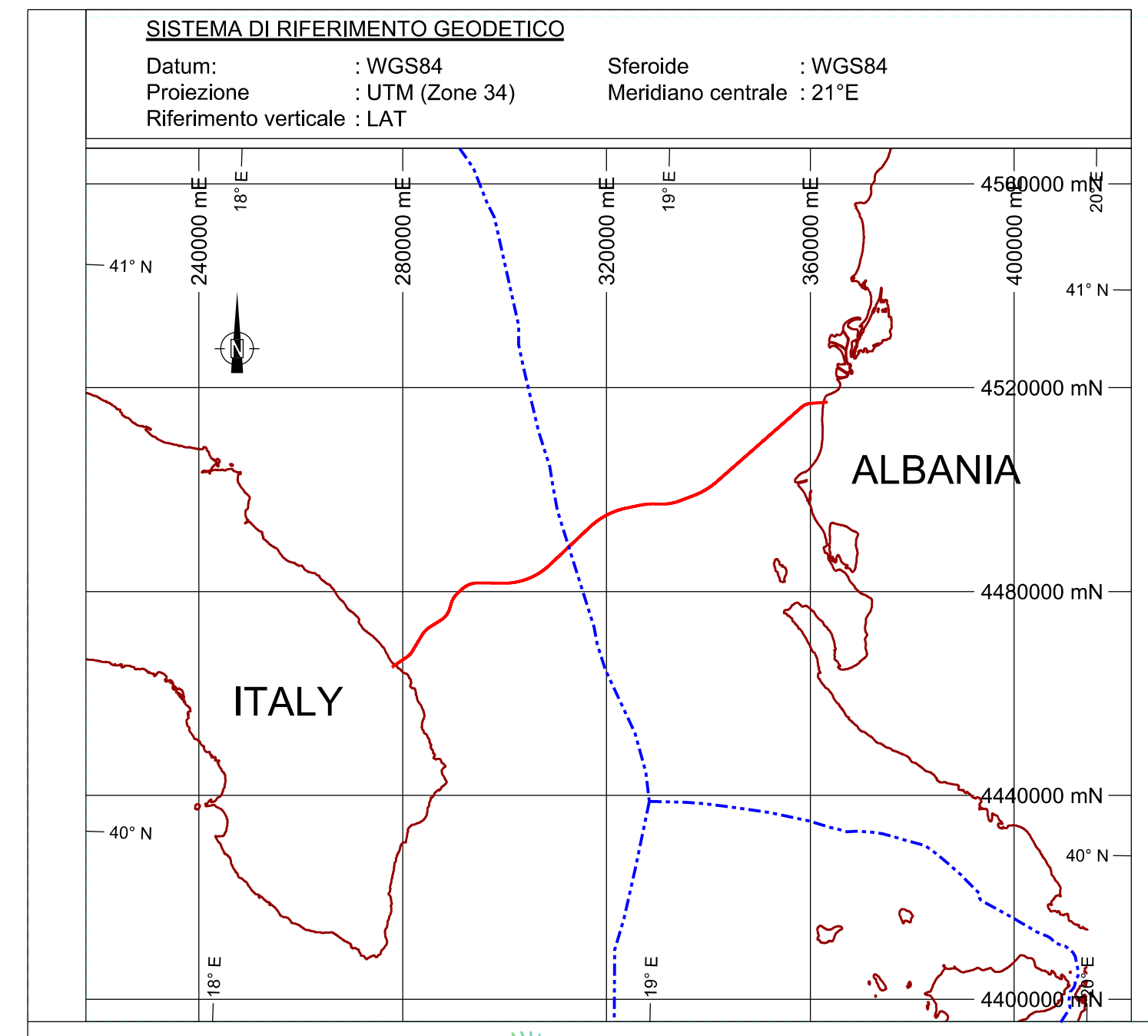


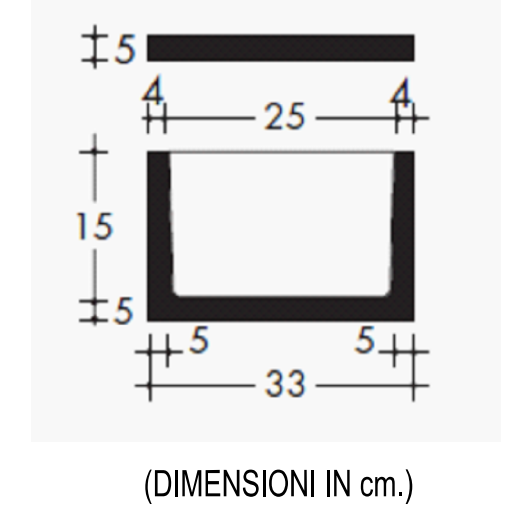
DOCUMENTI DI RIFERIMENTO	NO.
MICROTUNNEL INSTALLATION MAP AND PROFILE Rev. 3	OPL00-SPF-124-Q-DQP-0001
ITALY PULL-IN OPERATION ASSESSMENT Rev. 01	OPL00-SPF-160-G-TRX-0008
TEMPORARY PIG TRAP AREA CONSTRUCTION REQUIREMENTS - Rev. 01	OPL00-SPF-111-G-TRE-0002
ITALY TEMPORARY PIG TRAP AREA LAYOUT Rev. 01	OPL00-SPF-111-G-DGB-0003
ITALIAN LANDFALL PIPELINE CONFIGURATION - TSPW HANDOVER TO TSPE Rev. 00	OPL00-SPF-111-G-DGB-0007



- NOTE:
- QUESTO DISEGNO E' BASATO SU UNA CONFIGURAZIONE DI TIRO DI PROGETTO E DOVRA' ESSERE RICONSIDERATO SULLA BASE DEI DATI AS-BUILT RICEVUTI
  - IL PUNTO FINALE DEL TIRO DELLA CONDOTTA OFFSHORE CORRISPONDE ALLE SEGUENTI COORDINATE:  
E=277804.516  
N=4465106.738
  - LA FUTURA CONNESSIONE CON IL CONTRATTORE ONSHORE DOVRA' ESSERE ESEGUITA DOPO LE OPERAZIONI DI TIRO. L'ACCOPIAMENTO CON LA CONFIGURAZIONE DELLA CONDOTTA ONSHORE RICHIEDE IL TAGLIO DELLA CONDOTTA OFFSHORE E LA SALDATURA DI UNA CURVA A FREDDO ADDIZIONALE. LA PROGETTAZIONE E L'INSTALLAZIONE DELLA CURVA A FREDDO DOVRA' ESSERE ESEGUITA DAL CONTRATTORE ONSHORE RISPETTANDO LE CONDIZIONI DI STRESS DELLA CONDOTTA. LE COORDINATE DEL FUTURO PUNTO DI CONNESSIONE SONO LE SEGUENTI:  
E=277816.51  
N=4465114.88
  - IL RIPRISTINO DELL'AREA DOVRA' ESSERE ESEGUITO DAL CONTRATTORE ONSHORE DOPO IL COMPLETAMENTO DELLE ATTIVITA' DI CONNESSIONE
  - IL SUOLO SUPERFICIALE, PRECEDENTEMENTE ACCANTONATO PER RI-USO NEI LUOGHI APPROVATI DOVRA' ESSERE RIPORTATO IN LOCO AL TERMINE DELLE OPERAZIONI DI CONNESSIONE CON LA CONDOTTA ONSHORE.
  - LE DIMENSIONI DELL'AREA QUI INDICATE SONO LE MINIME RICHIESTE.



DETTAGLIO A  
PARTICOLARE CANALETTA  
PER CAVO A FIBRA OTTICA



SUPPLIER DOCUMENT NUMBER		REVISION NO.	TAG NUMBERS	
01-LC-B-81223		0	N/A	
PROJECT TITLE				
PROGETTO TRANS ADRIATIC PIPELINE INGEGNERIA DI DETTAGLIO DELLA CONDOTTA OFFSHORE				
DRAWING TITLE				
APPRODO ITALIANO - CONFIGURAZIONE FINALE DELLA CONDOTTA				
FORMAT	SCALE	FACILITY CODE	SYSTEM NO.	RD CODE
A1	1:1000		200	
DRAWING NO.				REVISION NO.
OPL00-SPF-200-G-DGB-0014-01				0