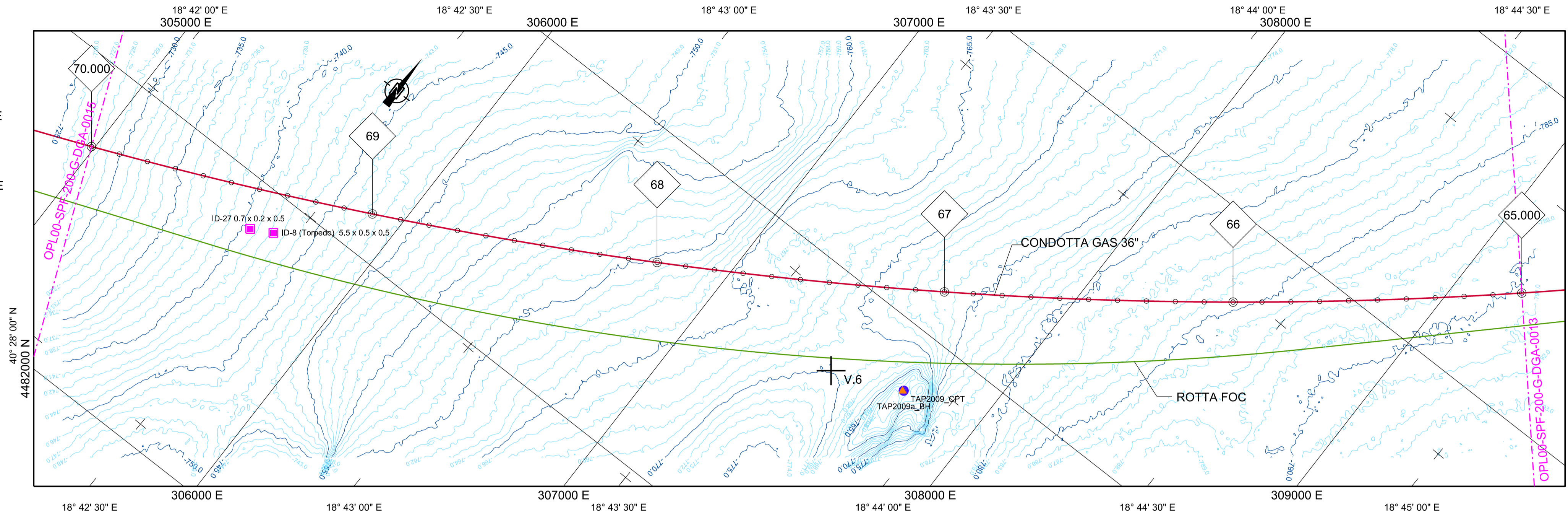
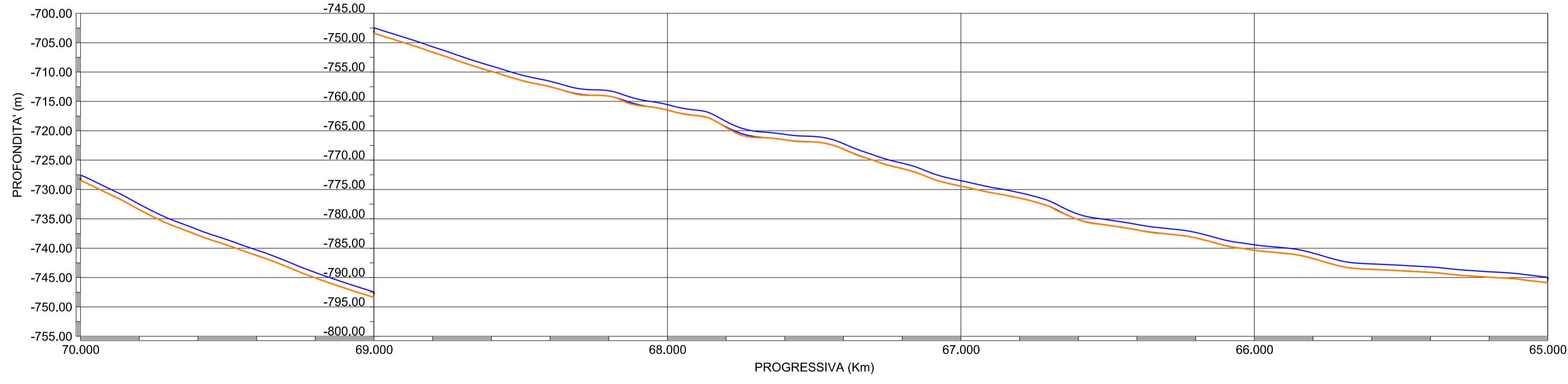


PLANIMETRIA
SCALA 1: 10000



PROFILO DEL FONDALE E CONFIGURAZIONE DELLA CONDOTTA
SCALA LUNGHEZZA 1: 10000 - SCALA PROFONDITA' 1: 500



CARATT. DELLA ROTTA	RAGGIO DI CURVATURA	15000	
	ATTRAVERSAMENTI DI CAVI	N/A	
	CARATT. DEL SUOLO / γ (kN/m ³) / Cu (kPa) / φ (°)	ARGILLA da soffice a Molto soffice / 14.5-15.5 / 1+1.83z / --	
DATI DELLA CONDOTTA	GRADO DELL'ACCIAIO / D.I. (mm) / SPESSORE (mm)	L450 / 871 / 34	
	B. A. SPESSORE (mm) / LUNGH. (m) / SPAZ. (BARRE)	61 / 6 / 127	
	RIVESTIMENTO ESTERNO / INTERNO	3 Strati PP Spessore 4.2 mm - Densità 1000 kg/m ³ / Vermice Epossidica Bicomponente, Spessore 60-110 micron	
	SPESS. DELL'APPESANTIMENTO (mm) / DENSITA' (kg/m ³)	N/A	
	RIVEST. GIUNTO (COMPL. IN OPERA) / RIEMP. / SPESS. (mm) / DEN. (kg/m ³)	Manicotto Termorestringente / N/A / N/A / N/A	
	TIPO DI ANODI A BRACCIALE / SPAZ. (BARRE)	AN36A / 10	
	PESO CONDOTTA (kg/m)	IN ARIA: 767.7 SOMMERSO: 48.8 (IMBIBIMENTO 4% PESO) VUOTO: 661.4 ALLAGATO	
	INTERVENTI PRIMA DELLA POSA (DI PREPARAZIONE)	TIPO / PROFONDITA' (m) / LARGH. (m)	N/A
	REQUISITI SPECIFICI	TOLLERANZA DI VARO (± m)	±10
		OPERAZIONI SPECIALI	N/A

Rotta centrale - 06 (Ottobre 2013)						
PUNTI	COORDINATE (m)		DISTANZA (m)		AZIMUTH	RAGGIO (m)
	EST	NORD	PARZIALE	CUMULATIVA		
TG° V.5	316548.511	4492478.024	9590.870	54783.707	225° 54' 08"	15000
TG° V.6	309660.798	4485803.880		64374.577		
V.6	307483.920	4483694.501	5981.876	70356.454	248° 45' 05"	
TG° V.6	304658.777	4482595.936	210.357	70566.811		
TG° V.7	304462.721	4482519.699				

DOCUMENTI DI RIFERIMENTO	NO.
1 Overview Detailed Survey Offshore - Rev.1	TAP-FEED-OF-ROU-DRG-3451
2 TAP-Survey Report Geophysical Survey, Albanian Landfall - Rev.00	OPL00-DAP-150-Y-TRE-0005
3 Trans Adriatic Pipeline Route investigation Survey 2009 Offshore survey - Rev.0	TAP-C022-OF-REP-0001
4 TAP-Survey report Geophysical Survey, Italian Landfall - Rev.00	OPL00-DAP-150-Y-TRE-0006
5 ST12589 - TAP - Reconnaissance Survey - Rev Final	OPL00-DOF-150-G-TRP-0001
6 IST 12590 - Detailed Route Survey - Rev.2 Final	OPL00-DOF-150-G-TRP-0002
7 Line Pipe MTO - Rev.02	OPL00-SPF-150-G-TLM-0001
8 Overall Field Layout - Rev.02	OPL00-SPF-150-G-DGB-0001
9 Cathodic Protection Bracket Anodes MTO - Rev.03	OPL00-SPF-109-K-TLM-0001
10 Seabed Intervention Data Sheet - Rev.03	OPL00-SPF-150-G-TDX-0001
11 CP Anodes Data Sheet. - Rev.03	OPL00-SPF-109-K-TDX-0001
12 Offshore Pipeline - Alignment Sheet From Kp 60.000 To Kp 65.000 - Rev.0	OPL00-SPF-200-G-DGA-0013
13 Offshore Pipeline - Alignment Sheet From Kp 70.000 To Kp 75.000 - Rev.0	OPL00-SPF-200-G-DGA-0015

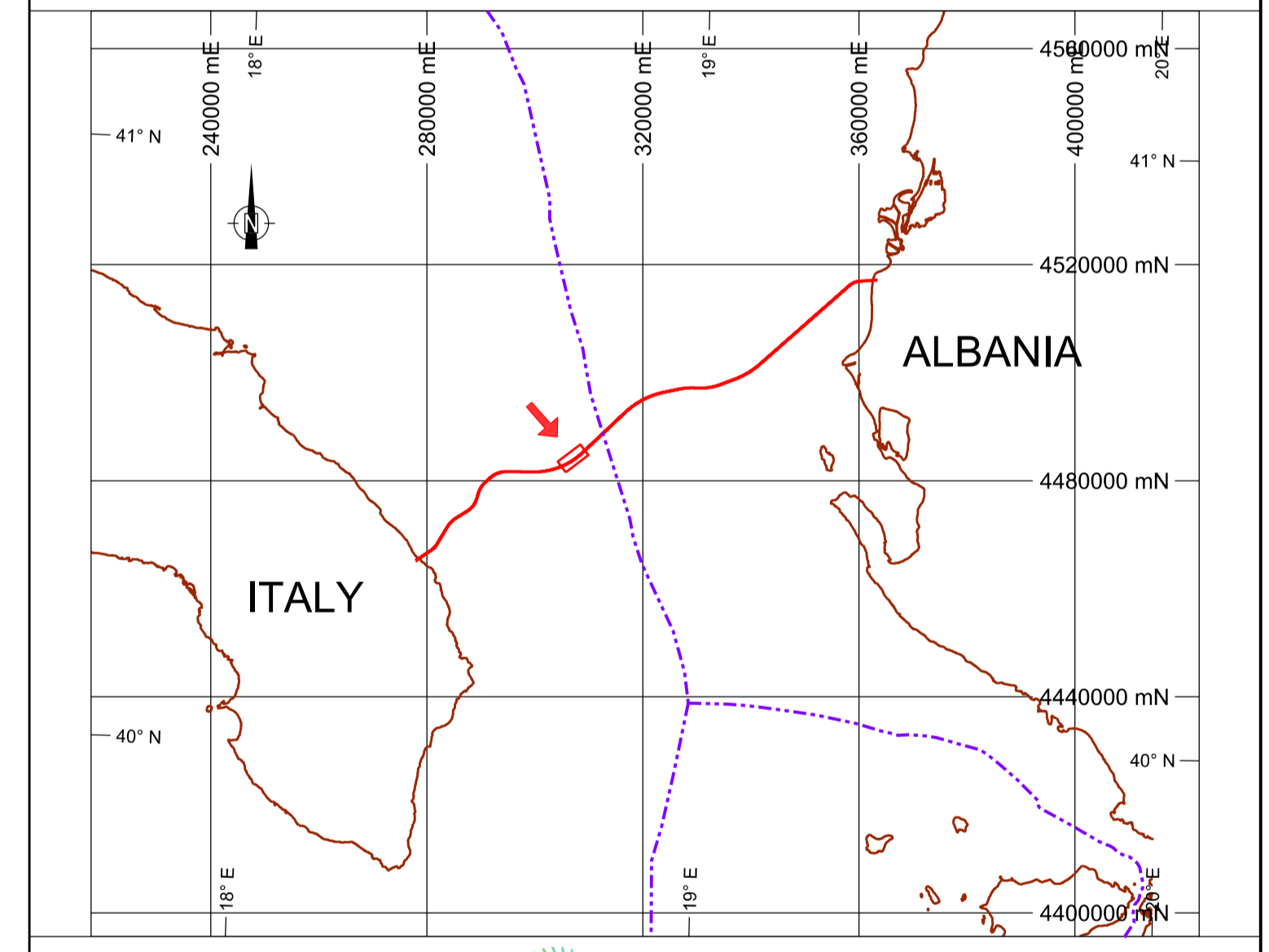
- NOTE:**
- 1) ALLINEAMENTO ROTTE BASATO SUL RIF. /8/
 - 2) LIVELLI BATIMETRICI, IN METRI BASATI SUL RIF. /5/
 - 3) PROFILO DEL FONDALE BASATO SUL RIF. /6/
 - 4) OSTACOLI SUL FONDALE BASATI SUI RIF. DA /2/ A /6/
 - 5) INTERVENTI DEFINITI NEL RIF. /10/

- LEGENDA:**
- ◇ PROGRESSIVA CHILOMETRICA
 - CONDOTTA GAS 36"
 - ROTTA FOC
 - LIVELLI BATIMETRICI INTERVALLO 5m
 - LIVELLI BATIMETRICI INTERVALLO 1m
 - CAVO
 - OSTACOLI - ID LUNGHEZZA (m) x ALTEZZA (m) x LARGHEZZA (m)
 - LINEA MEDIANA ADRIATICO
 - PRESA DI POTENZIALE (PP1)
 - ▲ PROVA PENETROMETRICA STATICA CPT
 - CP / VC / FS CAMPION. A PISTONE VIBROCAROTIERE FORO DI SONDAGGIO

- LEGENDA PROFILO**
- PROFILO NATURALE DEL FONDALE
 - PROFILO CONDOTTA

SISTEMA DI RIFERIMENTO GEODETICO

Datum : WGS84 Sferoide : WGS84
 Proiezione : UTM (Zone 34) Meridiano centrale : 21°E
 Riferimento verticale : LAT



SUPPLIER DOCUMENT NUMBER	REVISION NO.	
01-LB-B-70702	0	
PROJECT TITLE		TAG NUMBERS
PROGETTO TRANS ADRIATIC PIPELINE INGEGNERIA DI DETTAGLIO DELLA CONDOTTA OFFSHORE		N/A
DRAWING TITLE		PAGE
CONDOTTA OFFSHORE - ALIGNMENT SHEET DA KP 65.000 A KP 70.000		1 of 1
FORMAT	SCALE	FACILITY CODE
A1	1:10000	
SYSTEM NO.		RD CODE
200		
DRAWING NO.		REVISION NO.
OPL00-SPF-200-G-DGA-0014-01		0