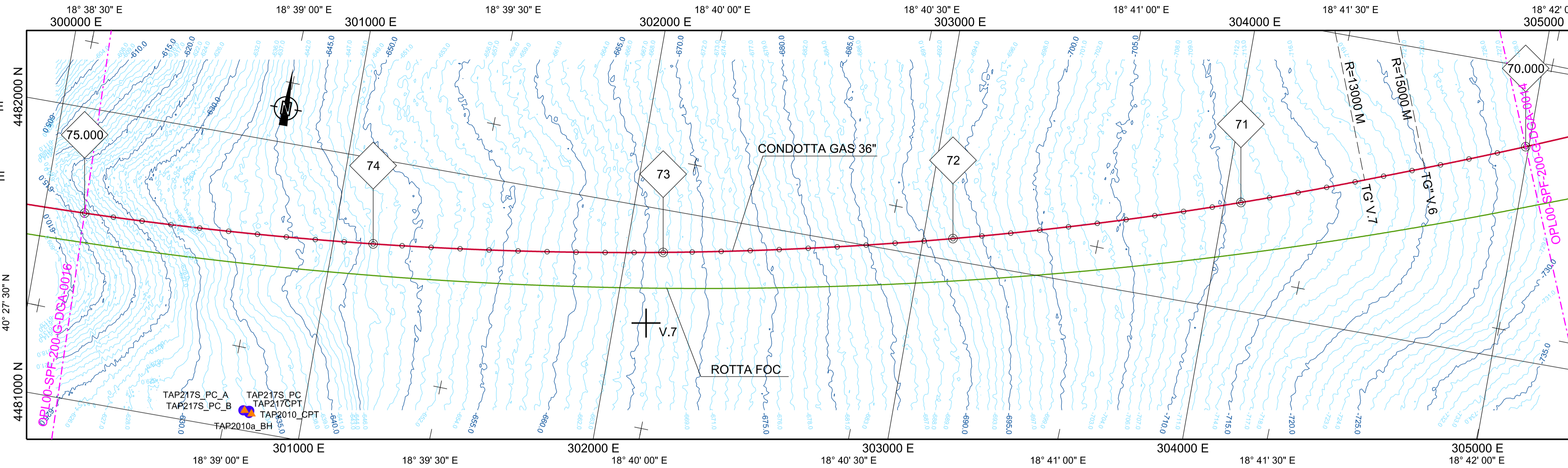


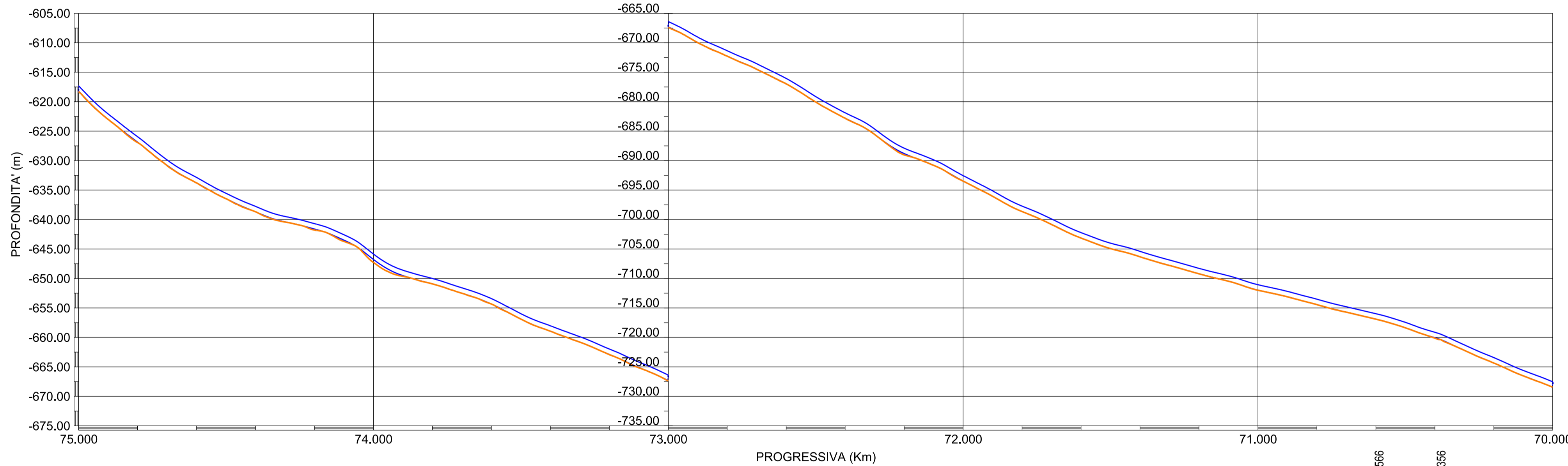
PLANIMETRIA

SCALA 1: 10000



PUNTO DI INTERSEZIONE INIZIALE
 { 304989.431 E
 4482729.056 N
 PUNTO DI INTERSEZIONE FINALE
 { 300139.232 E
 4481641.697 N

PROFILO DEL FONDALE E CONFIGURAZIONE DELLA CONDOTTA
 SCALA LUNGHEZZA 1: 10000 - SCALA PROFONDITA' 1: 500



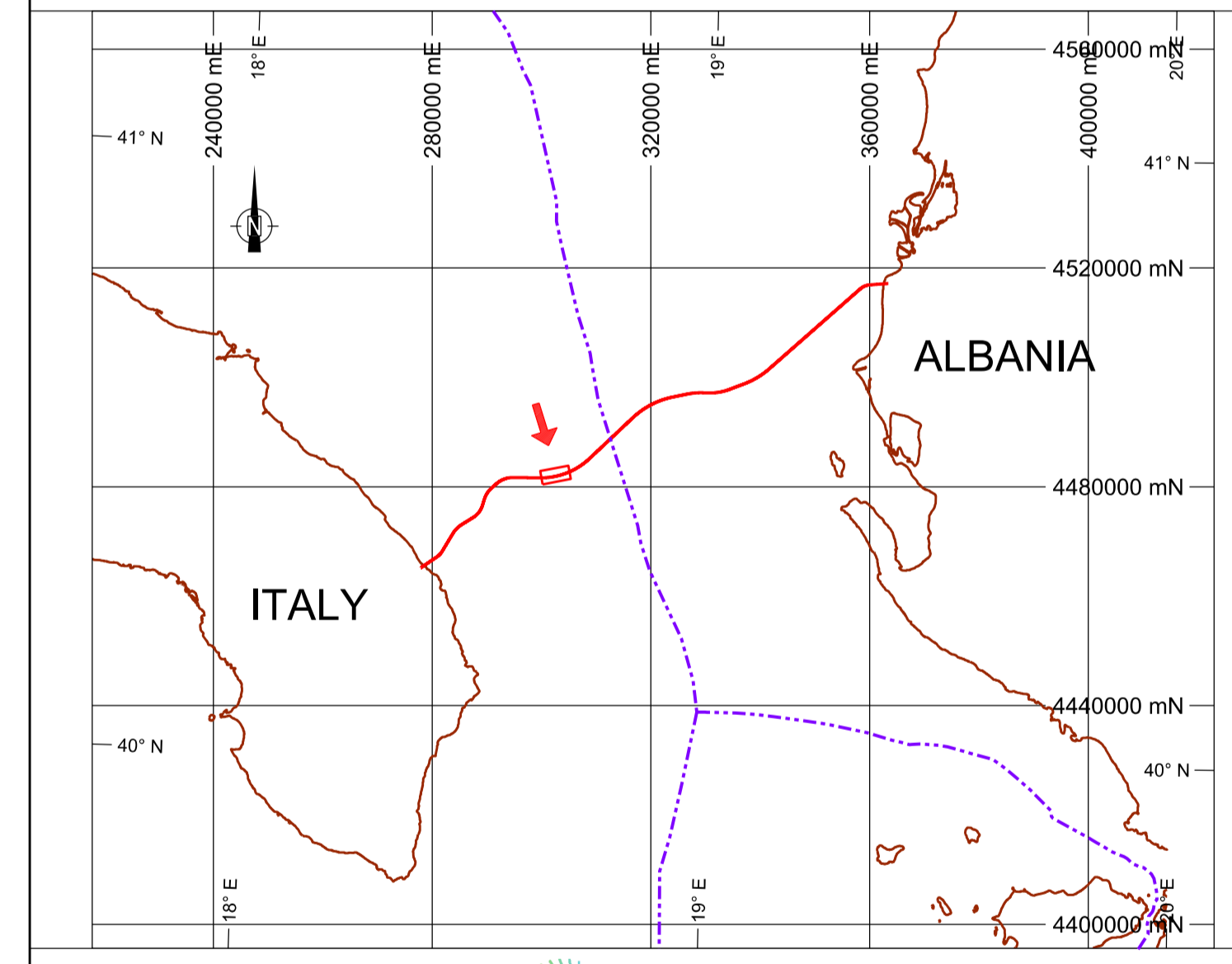
NO.	DESCRIZIONE
1	Overview Detailed Survey Offshore - Rev.1
2	TAP-Survey Report Geophysical Survey, Albanian Landfall - Rev.00
3	Trans Adriatic Pipeline Route investigation Survey 2009 Offshore survey - Rev.0
4	TAP-Survey report Geophysical Survey, Italian Landfall - Rev.00
5	ST12589 - TAP - Reconnaissance Survey - Rev Final
6	IST 12590 - Detailed Route Survey - Rev. 2 Final
7	Line Pipe MTO - Rev.02
8	Overall Field Layout - Rev.02
9	Cathodic Protection Bracket Anodes MTO - Rev.03
10	Seabed Intervention Data Sheet - Rev.03
11	CP Anodes Data Sheet - Rev.03
12	Offshore Pipeline - Alignment Sheet From Kp 65.000 To Kp 70.000 - Rev.0
13	Offshore Pipeline - Alignment Sheet From Kp 75.000 To Kp 80.000 - Rev.0

NOTE:
 1) ALLINEAMENTO ROTTE BASATO SUL RIF. /8/
 2) LIVELLI BATIMETRICI, IN METRI BASATI SUL RIF. /5/
 3) PROFILO DEL FONDALE BASATO SUL RIF. /6/
 4) OSTACOLI SUL FONDALE BASATI SUI RIF. DA /2/ A /6/
 5) INTERVENTI DEFINITI NEL RIF. /10/

- LEGENDA:
- PROGRESSIVA CHILOMETRICA
 - CONDOTTA GAS 36"
 - ROTTA FOC
 - LIVELLI BATIMETRICI INTERVALLO 5m
 - LIVELLI BATIMETRICI INTERVALLO 1m
 - CAVO
 - OSTACOLI - ID LUNGHEZZA (m) x ALTEZZA (m) x LARGHEZZA (m)
 - LINEA MEDIANA ADRIATICO
 - PRESA DI POTENZIALE (PP1)
 - PROVA PENETROMETRICA STATICA CPT
 - CP / VC / FS CAMPION. A PISTONE VIBROCAROTIERE FORO DI SONDAGGIO

- LEGENDA PROFILO
- PROFILO NATURALE DEL FONDALE
 - PROFILO CONDOTTA

SISTEMA DI RIFERIMENTO GEODETICO
 Datum : WGS84 Sferoide : WGS84
 Proiezione : UTM (Zone 34) Meridiano centrale : 21°E
 Riferimento verticale : LAT



CARATT. DELLA ROTTA	RAGGIO DI CURVATURA	13000
	ATTRAVERSAMENTI DI CAVI	N/A
	CARATT. DEL SUOLO / γ (kN/m ³) / Cu(kPa) / φ (°)	ARGILLA da Soffice a Molto Soffice / 14.5-15.5 / 1+1.83z / --
DATI DELLA CONDOTTA	GRADO DELL'ACCIAIO / D.I. (mm) / SPESSORE (mm)	L450 / 871 / 34
	B. A. SPESSORE (mm) / LUNGH. (m) / SPAZ. (BARRE)	61 / 6 / 127
	RIVESTIMENTO ESTERNO / INTERNO	3 Strati PP Spessore 4.2 mm - Densità 1000 kg/m ³ / Vernice Epossidica Bicomponente, Spessore 60-110 micron
	SPESS. DELL'APPESANTIMENTO (mm) / DENSITA' (kg/m ³)	N/A
	RIVEST. GIUNTO (COMPL. IN OPERA) / RIEMP. / SPESS. (mm) / DEN. (kg/m ³)	Manicotto Termorestringente / N/A / N/A / N/A
	TIPO DI ANODI A BRACCIALE / SPAZ. (BARRE)	AN36A / 10
PESO CONDOTTA (kg/m)	IN ARIA	767.7
	SOMMERSO	48.8
	VUOTO	661.4
INTERVENTI PRIMA DELLA POSA (DI PREPARAZIONE)	TIPO / PROFONDITA' (m) / LARGH. (m)	N/A
	CUMULI DI GHIAIA / SUPPORTI	N/A
REQUISITI SPECIFICI	TOLLERANZA DI VARO (± m)	±10m
	OPERAZIONI SPECIALI	N/A



SUPPLIER DOCUMENT NUMBER	REVISION NO.	
01-LB-B-70703	0	

Rotta centrale - 06 (Ottobre 2013)

PUNTI	COORDINATE (m)		DISTANZA (m)		AZIMUTH	RAGGIO (m)
	EST	NORD	PARZIALE	CUMULATIVA		
TG° V.5	316548.511	4492478.024	9590.870	54783.707	225° 54' 08"	15000
TG° V.6	309660.798	4485803.880		64374.577		
V.6	307483.920	4483694.501	5981.876	70356.454		
TG° V.6	304658.777	4482595.936	210.357	70566.811	248° 45' 05"	13000
TG° V.7	304462.721	4482519.699	4986.704	75553.515		
V.7	302109.956	4481604.820	4778.910	80332.425	270° 43' 46"	
TG° V.7	299585.778	4481636.961				
TG° V.8	294807.256	4481697.808				

0	EMESSO PER INFORMAZIONE	18/08/2017
1	EMESSO PER REVISIONE INTERNA	18/08/2017
REV.	DESCRIPTION	PREP. VFY. APPR. DATE
PROJECT TITLE		TAG NUMBERS
PROGETTO TRANS ADRIATIC PIPELINE INGEGNERIA DI DETTAGLIO DELLA CONDOTTA OFFSHORE		N/A
DRAWING TITLE		PAGE
CONDOTTA OFFSHORE - ALIGNMENT SHEET DA KP 70.000 A KP 75.000		1 of 1
FORMAT	SCALE	REVISION NO.
A1	1:10000	0
FACILITY CODE	SYSTEM NO.	RD CODE
	200	
DRAWING NO.		
OPL00-SPF-200-G-DGA-0015-01		