

Administration Building
Edificio Amministrazione
 Floor Plan +0,25 m (Scale 1:100)
 Piano Terra +0,25 m (Scala 1:100)

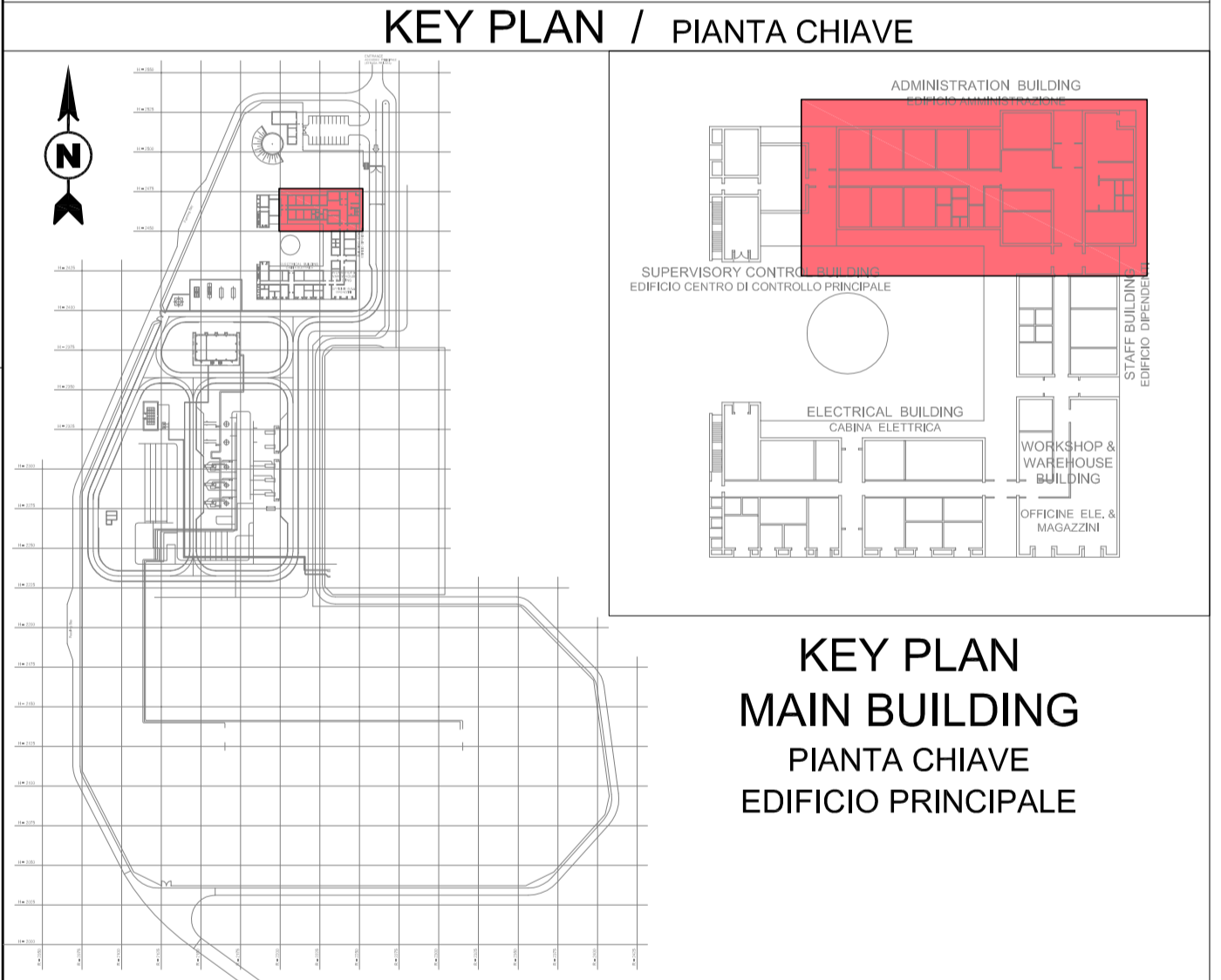
REFERENCE DOCUMENTS / DOCUMENTI DI RIFERIMENTO	
NUMBER/NUMERO	TITLE/TITOLO
IPR01-C5521-300-Z-TSD-0001	REF 1: Design Specification for Buildings / Specifiche di Progettazione per gli Edifici
IPR01-C5521-955-Z-DZP-0001	REF 2: Administration Building - Architectural Drawings (Plans, Views, Sections) / Edificio Amministrazione - Disegni Architettonici (Pianta, Viste, Sezioni)
IPR01-C5521-955-Z-DZS-0001	REF 3: Administration Building - Schedule of Finishing & MTO / Edificio Amministrazione - Tabella delle Finiture
IPR01-C5521-950-Z-DNC-0001	REF 4: Main Buildings - Structural Drawings Formwork and Reinforcement / Edifici Principali - Disegni Strutturali Casseri e Armature
IPR01-C5521-360-L-DLA-0001	REF 5: Piping Layout - Station Overview / Layout delle Tubazioni - Panoramica delle Stazioni
IPR01-C5521-950-Z-DQR-0001	REF 6: Building External Area Arrangement / Disposizioni Aree Esterne agli Edifici

LEGEND / LEGENDA	
1. LOAD BEARING EXTERNAL WALL / PARETE PORTANTE ESTERNA	ABBREVIATIONS/ABBREVIAZIONI
2. PARETE PORTANTE ESTERNA	FGL - Finished Ground Level / Livello Finito di Terra
3. LOAD BEARING EXTERNAL WALL / PARETE PORTANTE ESTERNA	SS - Suspended Slab / Piastra Sospesa
3.1 LOAD BEARING EXTERNAL WALL / PARETE PORTANTE ESTERNA	SC - Suspended Ceiling / Controsoffitto
4. LOAD BEARING INTERNAL WALL / PARETE PORTANTE INTERNA	RF - Raised Floor / Pavimento Galleggiante
5. INTERNAL WALL / PARETE INTERNA	FRI - Flat Roof Inlet / Caditoia per Tetto Piano
6. PARETE INTERNA 60	LVSG - Low Voltage Switch Gear / Quadro di Basso Tensione
7. INTERNAL WALL REI 120	MVSG - Medium Voltage Switch Gear / Quadro di Media Tensione
7.1 PARETE INTERNA REI 120	HVAC - Heating Ventilation Air Conditioning / Riscaldamento Ventilazione Aria Condizionata
8. INTERNAL WALL / PARETE INTERNA	UPS - Uninterruptible Power Supply / Gruppo di Continuità
9. LOAD BEARING EXTERNAL WALL / PARETE PORTANTE ESTERNA	ELS - Emergency Lighting System / Sistema di Illuminazione di Emergenza
9.1 LOAD BEARING EXTERNAL WALL / PARETE PORTANTE ESTERNA	CPS - Continuous Power Supply / Alimentazione Continua
10. PARETE PORTANTE ESTERNA	AVAS - Audio, Visual & Alerting System / Sistema di Allarme Audio Visivo
11. LOAD BEARING INTERNAL WALL / PARETE PORTANTE INTERNA	DCS - Distributed Control System / Sistema di Controllo Distribuito
12. LOAD BEARING INTERNAL WALL / PARETE PORTANTE INTERNA	CWS - Curtain Wall System / Sistema per Facciate Continue
13. EXTERNAL WALL / PARETE ESTERNA	CT - Cables Transit / Passaggio Cavi
	HSE - Health and Safety Executive / Controllo per la Sicurezza sul Lavoro
	WC fm - Toilet female / Servizi Igienici per Donne
	WC m - Toilet male / Servizi Igienici per Uomini
	WC d - Toilet disable / Servizi Igienici per Disabili
	ADM-IDxx - Administration Building Internal Door / Porta Interna
	ADM-EDxx - Administration Building External Door / Porta Esterna
	ADM-Wxx - Administration Building Windows / Finestra
	ADM-Gxx - Administration Building Grillage / Griglia

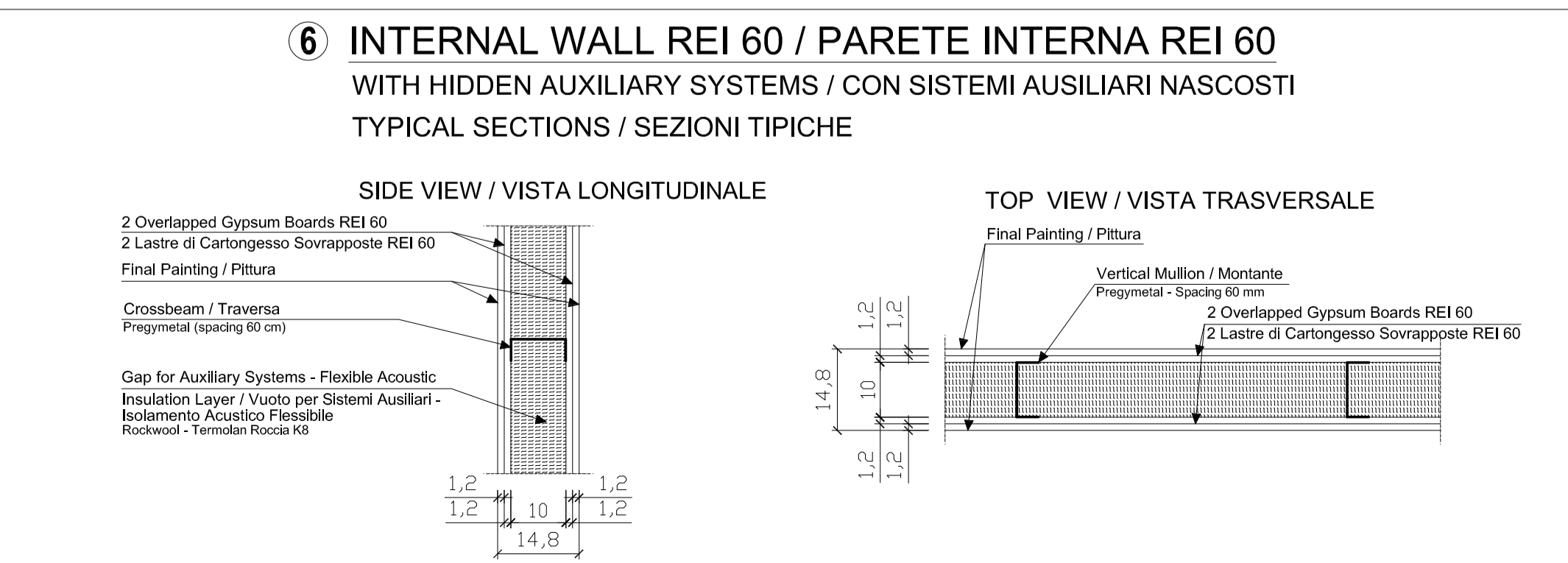
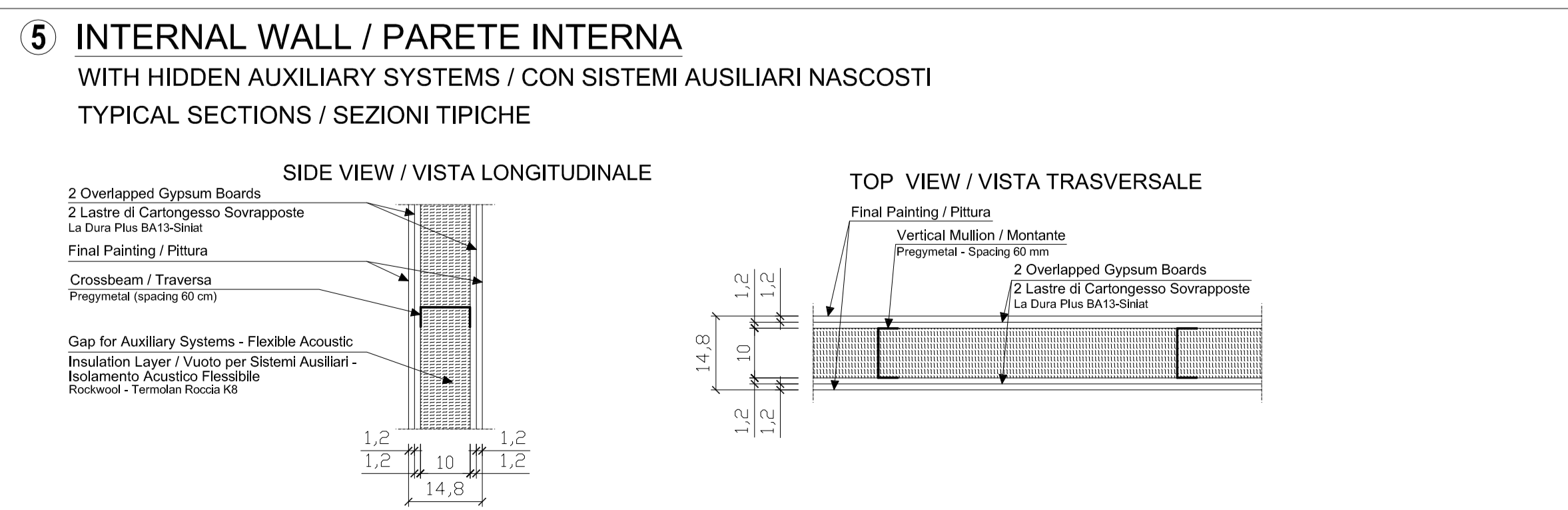
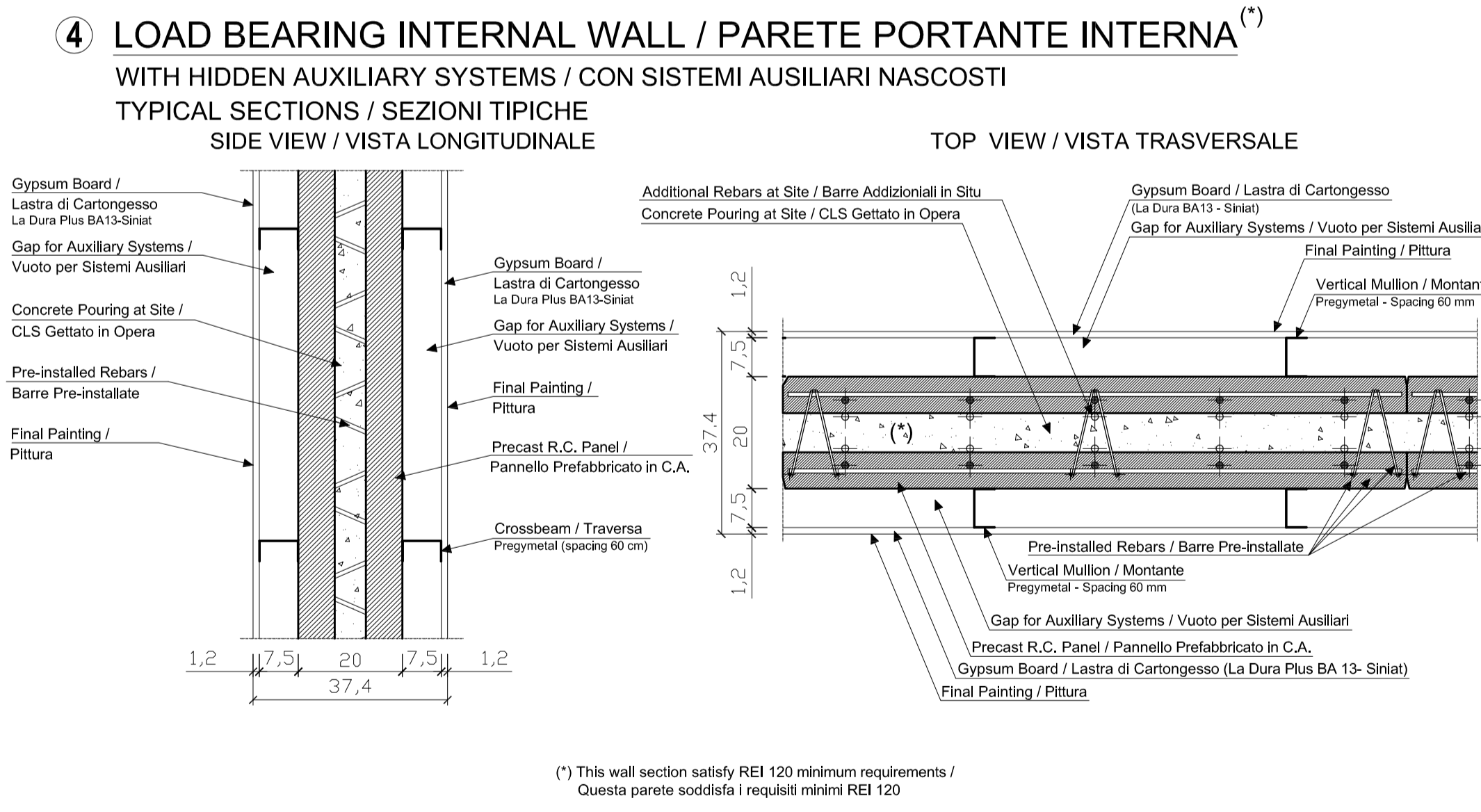
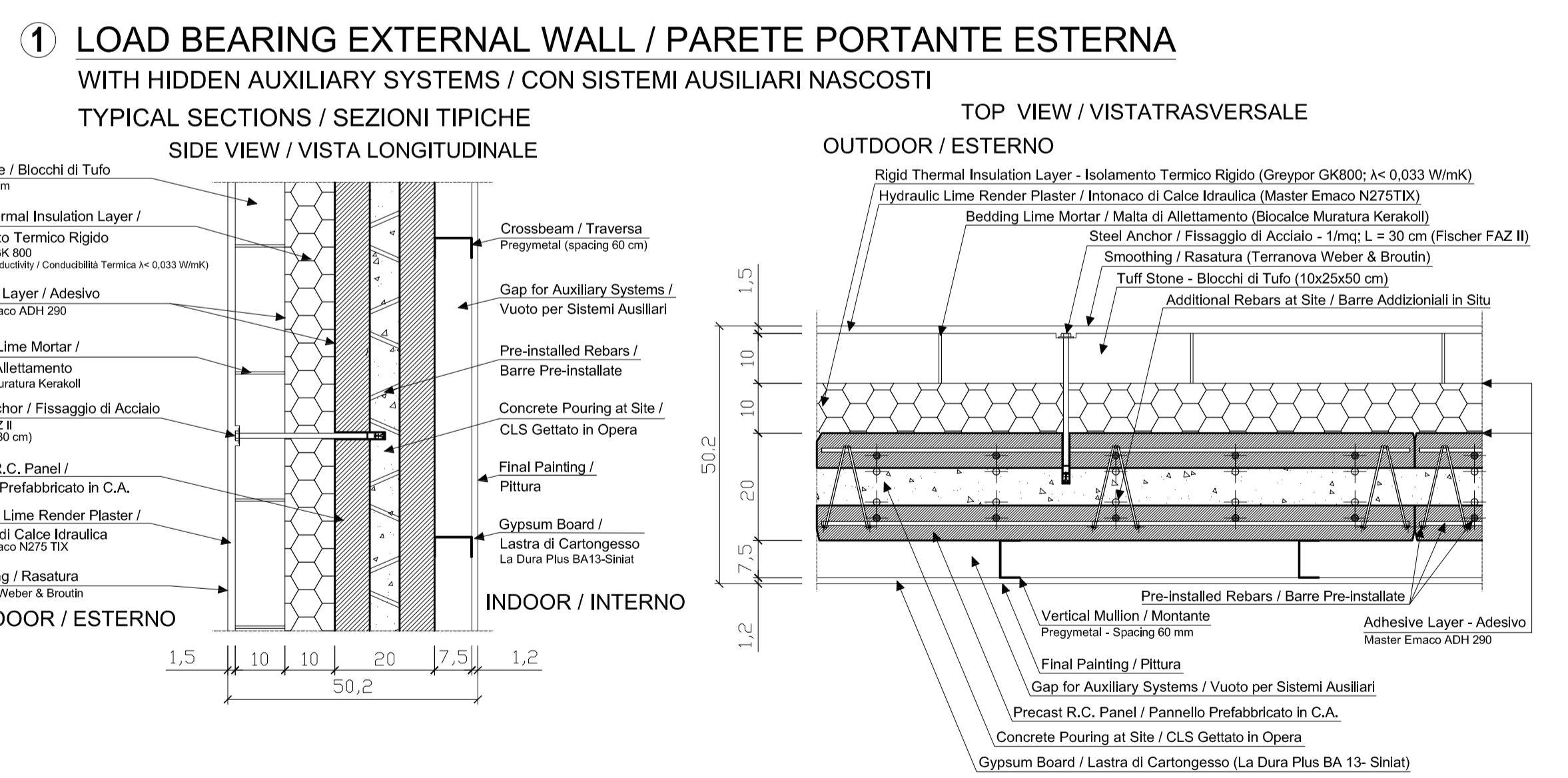
MATERIALS / COLOURS / MATERIALI / COLORI	SYMBOLS / SIMBOLI
	FINISHED FLOOR LEVEL / QUOTA DI PAVIMENTO FINITO

REMARKS / NOTE

- GROUND ELEVATION 0,00 CORRESPOND TO: 40,5 m a.s.l.
- L'ELEVAZIONE 0,00 DEL TERRENO CORRISPONDE A: 40,5 m s.l.m.
- ALL DIMENSIONS AND ELEVATIONS ARE IN m, EXCEPT WHERE DIFFERENTLY INDICATED
- DIMENSIONI ED ELEVAZIONI SONO ESPRESSE IN METRI, ECCETTO DOVE DIVERSAMENTE INDICATO
- ALL THE PROPOSED MATERIALS MAY BE REPLACED BY OTHERS WITH EQUIVALENT PERFORMANCES
- TUTTI I MATERIALI PROPOSTI POSSONO ESSERE SOSTITUITI DA ALTRI CON PRESTAZIONI EQUIVALENTI



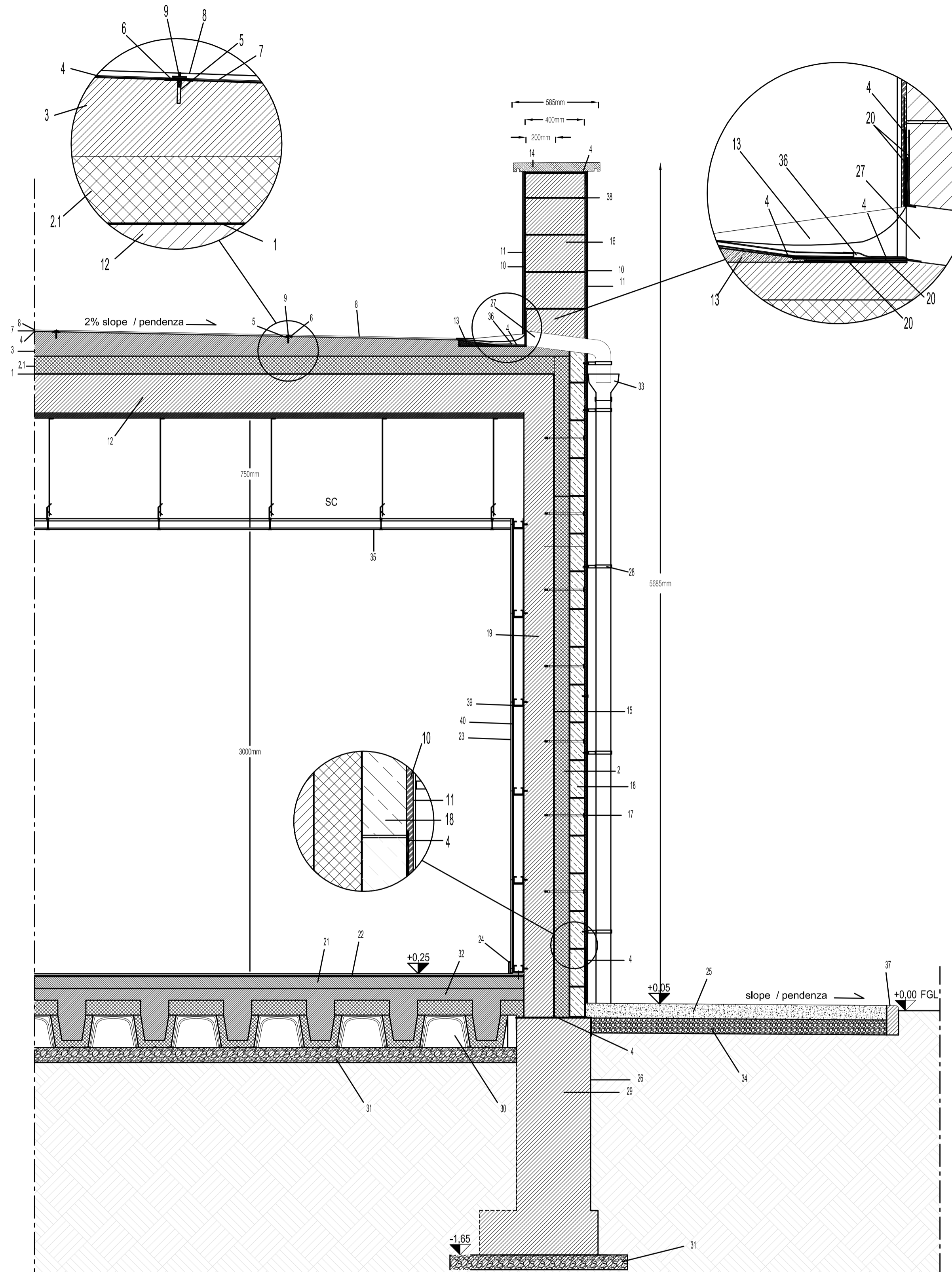
KEY PLAN
MAIN BUILDING
PIANTA CHIAVE
EDIFICIO PRINCIPALE




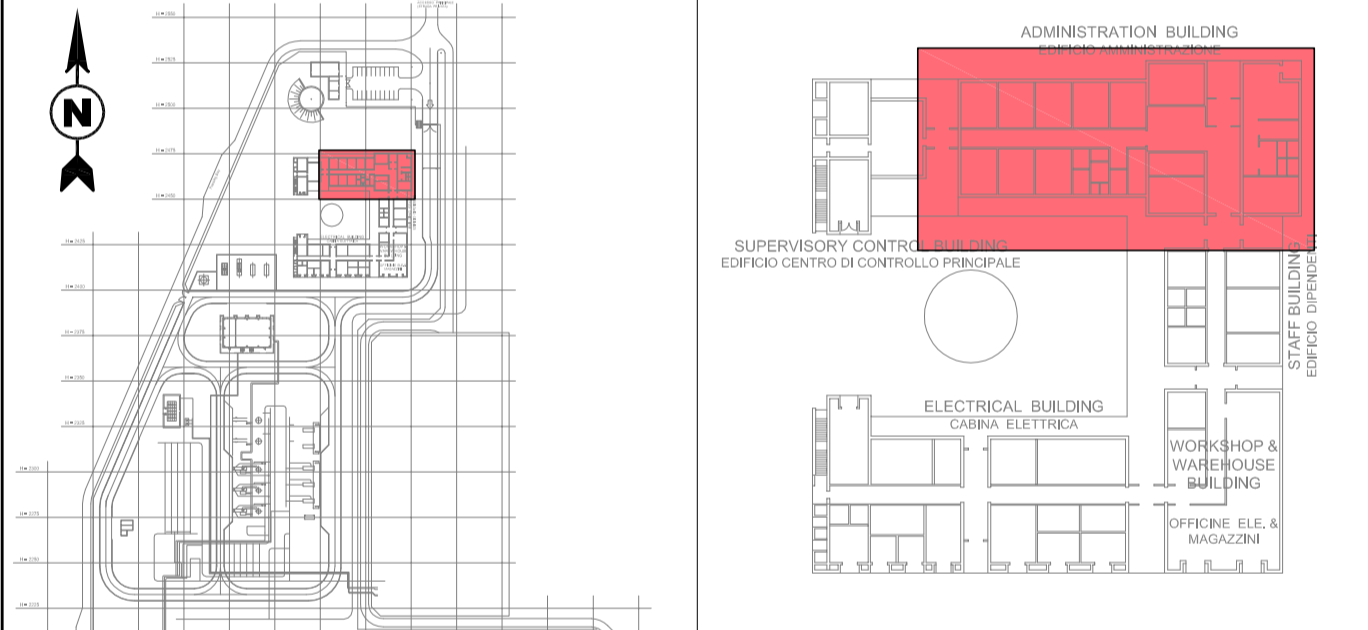


CONTRACTOR DOCUMENT NUMBER / N. DOCUMENTO APPALTATORE		REVISION NO. / REVISIONE N.		TAG NUMBERS / SIGLA	
7900-BH-003040		0			
REVISION / MODIFICAZIONE		REVISIONE / MODIFICAZIONE		DATA	
0	Issued for construction	BARILETTI DEL GROSSO	LEVANTINI PIROMALLI	04-11-2016	
A	Issued for review	BARILETTI DEL GROSSO	LEVANTINI PIROMALLI	16-09-2016	
REV.	REMARK / DESCRIZIONE	PREP. ELA.	V.FY. VER.	APR. APP.	DATE
PROJECT TITLE / TITOLO PROGETTO: TRANS ADRIATIC PIPELINE GASDOTTO TRANS ADRIATICO					
DRAWING TITLE / TITOLO DISEGNO: ADMINISTRATION BUILDING - ARCHITECTURAL DETAILS					
EDIFICIO AMMINISTRAZIONE - DETTAGLI ARCHITETTONICI					
Format / Formato	SCALE / Scala	FACILITY CODE / COD. IMPIANTO	SYSTEM NO. / SISTEMA N.	SHEET / FOGLIO	REVISION NO. / REVISIONE N.
A1	1:10	IPR01	955	1 of 2	0
DRAWING NO. / DISEGNO N.: IPR01-C5521-955-Z-DZD-0001-01					

FORMAT A1 UNIFORM ISO 5457

TABLE OF MATERIALS TABELLA DEI MATERIALI	
1	Pvc sheet - vapour barrier Telo in pvc - barriera vapore
2	Thermal insulation XPS: Xdur 300 - Lape - cm 10 (Thermal Conductivity 0,036 W/mK) Isolante in XPS: Xdur 300 - Lape da cm 10 (Conducibilità Termica 0,036 W/mK)
2.1	Thermal insulation XPS: Xdur 300S - Lape - cm 6 x 2 panels (Thermal Conductivity 0,034 W/mK) Isolante in XPS: XDUR 300S - Lape da cm 6 x 2 lastre (Conducibilità Termica 0,034 W/mK)
3	Expansive sloping screed with MasterEmaco A 640 and sand - average height cm. 8. Wire mesh Ø8 /150 Massetto espansivo a pendenza con MasterEmaco A 640 con sabbia altezza media 8 cm. armato con rete Ø8 /150
4	Waterproofing coating MasterSeal 545 with reinforcing mesh FX Mesh Impermeabilizzazione MasterSeal 545 con rete di rinforzo FX Mesh
5	Sealing joint of contraction with MasterFlex NP 474 - min.1 pcs. 114 mq max Sigillatura di giunto di contrazione con MasterFlex NP 474 - min. n.1 per 14 mq max.
6	Elastic joint MasterSeal 924 - min.1 pcs. 114 mq max Giunto elastico MasterSeal 924 - min. n.1 per 14 mq max.
7	Mineral adhesive Bioflex® Kerakoll Adesivo minerale Bioflex® Kerakoll
8	Paving with gres tiles Iris Ceramica thickness cm.1 - size 60cm x60cm glued with adhesive Bioflex® Kerakoll Pavimentazione in piastrelle di gres Iris Ceramica - sp. cm. 1 - dim. 60cmx60cm posate con adesivo minerale Bioflex®Kerakoll
9	Expansion joint and joint cover type Projoint DIL NTA Giunto di dilatazione e coprigiunto tipo Projoint DIL NTA
10	Plaster of pure hydraulic lime MasterEmaco N 275 TIX - thickness cm 2 Intonaco di pura calce idraulica MasterEmaco N 275 TIX - spessore cm 2
11	Smoothing of hydrated lime Terranova Weber & Brouhin in color Rasatura di calce idrata a colore tipo Terranova Weber & Brouhin
12	Predalles roof slab Solaio in cemento armato tipo predalles
13	Facing made with MasterEmaco S 5300 Sguscia realizzata con MasterEmaco S 5300
14	Wall cover in "Pietra di Cursi" with rain drop channel thickness cm 6 Livellino in "Pietra di Cursi" con rompigoocia - spessore cm 6
15	Adhesive/smoothing for thermal insulation MasterEmaco ADH 290 Collante/Rasante per cappotto MasterEmaco ADH 290
16	Hollow concrete blocks filled with concrete pouring Muratura in blocchi di CLS forati riempiti di calcestruzzo
17	Steel Anchor - 1/mq; L = 26 cm (Fischer FAZ II) Ancoraggio meccanico - 1/mq; L = 26 cm (Fischer FAZ II)
18	Block of tuf - thickness cm.10 on pure lime mortar Biocalce® Muratura Kerakoll Blocco di tufo - spessore cm. 10 posato con malta di pura calce naturale Biocalce® Muratura Kerakoll
19	Reinforced concrete wall Muratura in cemento armato
20	Two-component thixotropic epoxy adhesive Adesilex PG4 Adesivo eposidico bicomponente tixotropico Adesilex PG4
21	Mortar screed - thickness cm.8 Massetto per impianti - spessore cm.8
22	Paving with gres tiles Iris Ceramica (Calc) thk. cm.1 - size 45cm x45cm glued with adhesive Bioflex® Kerakoll Pavimentazione in piastrelle di gres Iris Ceramica (Calc) - sp. cm. 1 - dim 45cmx45cm posate con adesivo minerale Bioflex® Kerakoll
23	Final Painting Finitura a pittura
24	Skirting height cm. 10 Zoccolino Battiscopa altezza cm. 10
25	Pervious concrete pavement - thickness cm. 10 I.dro Drain Italcementi with slope >1% Pavimentazione in calcestruzzo drenante - spessore cm.10 I.dro Drain Italcementi con pendenza minima 1%
26	PE-HD sheet type Carbofol® 406 L Telo in Polietilene ad alta densità tipo Carbofol® 406 L
27	TPE angular drain Eternovica Bocchettone angolare con codolo tondo Eternovica in TPE
28	Collar for downpipe - min. n 1 anchor per 1.5 m Collare per pluviale ad ancorarsi alla struttura passo massimo ogni 1.5 metri
29	R.C. foundations Fondazioni in cemento armato
30	IsoCupoplex crawspace system - thickness cm. 22 cm + cm.10 (EPS insulation) Sistema per vespaio aerato e isolato IsoCupoplex - spessore cm. 22 + cm. 10 (isolante in EPS)
31	Lean concrete - thickness cm. 10 Magrone - spessore cm.10
32	Final concrete pouring - average height cm.8. Wire mesh Ø8 /150 Getto di completamento in C.A. - spessore cm.8 armato con rete Ø8 /150
33	Over level downspot funnel in galvanized metal sheet Raccordo ad imbuto per troppo pieno in lamiera zincata
34	Layer of limestone gravel - diameter up to cm.4 rolled and compacted - thickness cm.10 Strato di ghiaia calcarea diametro fino a cm.4 rullato e costipato - spessore cm.10
35	Suspended ceiling type Armstrong ULTIMA+ dB BOARD 600x600x19 mm 7688 M Controsoffitto tipo Armstrong ULTIMA+ dB BOARD 600x600x19 mm 7688 M
36	Silicone sealant MapeSil AC Sigillatura con MapeSil AC
37	Precasted CLS curb 100x6x20 cm Cordolo prefabbricato in CLS 100x6x20 cm
38	Mortar MaltaBastarda Vaga Malta MaltaBastarda Vaga
39	Crossbeam (spacing 60 cm) Pregymetal - gap for auxiliary systems cm.7,5 Traverso ogni 60 cm. Pregymetal - intercapedine per impianti cm. 7,5
40	Gypsum Board - La Dura Plus BA13-Siniat Lastra di cartongesso - La Dura Plus BA13-Siniat
41	Suspended ceiling type Armstrong ULTIMA+ dB BOARD 600x600x19 mm 7688 M Controsoffitto tipo Armstrong ULTIMA+ dB BOARD 600x600x19 mm 7688 M



Sectional View B-B (see sheet 1 of 2)
Sezione B-B (vedere foglio 1 di 2)

REFERENCE DOCUMENTS / DOCUMENTI DI RIFERIMENTO					
NUMBER/NUMERO	TITLE/TITOLO				
IPR01-C5521-300-Z-TSD-0001	REF 1: Design Specification for Buildings / Specifiche di Progettazione per gli Edifici				
IPR01-C5521-955-Z-DZP-0001	REF 2: Administration Building - Architectural Drawings (Plans, Views, Sections) / Edificio Amministrazione - Disegni Architettonici (Pianta, Viste, Sezioni)				
IPR01-C5521-955-Z-DZS-0001	REF 3: Administration Building - Schedule of Finishing & MTO / Edificio Amministrazione - Tabella delle Finiture				
IPR01-C5521-950-Z-DNC-0001	REF 4: Main Buildings - Structural Drawings Formwork and Reinforcement / Edifici Principali - Disegni Strutturali Caserri e Armature				
IPR01-C5521-360-L-DLA-0001	REF 5: Piping Layout - Station Overview / Layout delle Tubazioni - Panoramica delle Stazioni				
IPR01-C5521-950-Z-DQR-0001	REF 6: Building External Area Arrangement / Disposizioni Aree Esterne agli Edifici				
LEGEND / LEGENDA					
ABBREVIATIONS/ABBREVIAZIONI FGL - Finished Ground Level / Livello Finito di Terra SS - Suspended Slab / Piastra Sospesa SC - Suspended Ceiling / Controsoffitto RF - Raised Floor / Pavimento Galleggiante FRI - Flat Roof Inlet / Caditoia per Tetto Piano LVSG - Low Voltage Switch Gear / Quadro di Bassa Tensione MVSG - Medium Voltage Switch Gear / Quadro di Media Tensione HVAC - Heating Ventilation Air Conditioning / Riscaldamento Ventilazione Aria Condizionata UPS - Uninterruptible Power Supply / Gruppo di Continuità ELS - Emergency Lighting System / Sistema di Illuminazione di Emergenza CPS - Continuous Power Supply / Alimentazione Continua AVAS - Audio, Visual & Alerting System / Sistema di Allarme Audio Visivo DCS - Distributed Control System / Sistema di Controllo Distribuito CWS - Curtain Wall System / Sistema per Facciate Continue CT - Cables Transit / Passaggio Cavi HSE - Health and Safety Executive / Controllo per la Sicurezza sul Lavoro WC m - Toilet male / Servizi Igienici per Uomini WC fm - Toilet female / Servizi Igienici per Donne WCG d - Toilet disable / Servizi Igienici per Disabili ADM-IDxx - Administration Building Internal Door / Porta Interna ADM-EDxx - Administration Building External Door / Porta Esterna ADM-Wxx - Administration Building Windows / Finestra ADM-Gxx - Administration Building Grillage / Griglia					
MATERIALS / COLOURS MATERIALI / COLORI					
SYMBOLS / SIMBOLI					
 FINISHED FLOOR LEVEL QUOTA DI PAVIMENTO FINITO					
REMARKS / NOTE					
1. GROUND ELEVATION 0,00 CORRESPOND TO: 40,5 m a.s.l. 1. L'ELEVAZIONE 0,00 DEL TERRENO CORRISPONDE A: 40,5 m s.l.m. 2. ALL DIMENSIONS AND ELEVATIONS ARE IN m, EXCEPT WHERE DIFFERENTLY INDICATED 2. DIMENSIONI ED ELEVAZIONI SONO ESPRESSE IN METRI, ECCETTO DOVE DIVERSAMENTE INDICATO 3. ALL THE PROPOSED MATERIALS MAY BE REPLACED BY OTHERS WITH EQUIVALENT PERFORMANCES 3. TUTTI I MATERIALI PROPOSTI POSSONO ESSERE SOSTITUITI DA ALTRI CON PRESTAZIONI EQUIVALENTI					
KEY PLAN / PIANTA CHIAVE					
					
KEY PLAN MAIN BUILDING PIANTA CHIAVE EDIFICIO PRINCIPALE					
					
CONTRACTOR DOCUMENT NUMBER N. DOCUMENTO APPALTATORE 7900-BH-003040	REVISION NO. REVISIONE N. 0				
0	Issued for construction	BARLETTI DEL GROSSO	LEVANTINI/PIROMALLI	04-11-2016	
A	Issued for review	BARLETTI DEL GROSSO	LEVANTINI/PIROMALLI	16-09-2016	
REV. REV.	REMARK / DESCRIPTION NOTA/ DESCRIZIONE	PREP. ELA.	VFY. VER.	APR. APP.	DATE DATA
PROJECT TITLE TITOLO PROGETTO		TRANS ADRIATIC PIPELINE GASDOTTO TRANS ADRIATICO			TAG NUMBERS SIGLA
DRAWING TITLE TITOLO DISEGNO		ADMINISTRATION BUILDING - ARCHITECTURAL DETAILS			-
		EDIFICIO AMMINISTRAZIONE - DETTAGLI ARCHITETTONICI			-
Format Formato	SCALE Scala	FACILITY CODE COD. IMPIANTO	SYSTEM NO. SISTEMA N.	SHEET FOGLIO	RD CODE CODICE RD
A1	1:10	IPR01	955	2 of 2	-
DRAWING NO. DISEGNO N.		IPR01-C5521-955-Z-DZD-0001-01			