

**Tabelle altimetriche AV-AC**

V.A.L. A.8	V.A.L. A.9	V.A.L. A.10	V.A.L. A.11
Pr 47000.002	Pr 47200.001	Pr 47400.000	Pr 47600.000
Op 35.600	Op 35.200	Op 35.350	Op 35.120
Pe -0.00390	Pe -0.00200	Pe 0.00065	Pe -0.00050
Pu -0.00200	Pu 0.00065	Pu -0.00074	Pu -0.00074
Dp 0.00190	Dp 0.00270	Dp -0.00120	Dp -0.00020
Rv 9000.000	Rv 9000.000	Rv -9000.000	Rv -9000.000
t 5.704	t 6.831	t 2.881	t 0.876
f 0.003	f 0.004	f 0.001	f 0.003
Pr.J 48994.288	Pr.J 47183.370	Pr.J 47427.119	Pr.J 47870.977
Pr.J 47005.705	Pr.J 47206.831	Pr.J 47432.886	Pr.J 47872.929

**Tabelle altimetriche LS**

V.A.L. B.8	V.A.L. B.9	V.A.L. B.10	V.A.L. B.11
Pr 3087.004	Pr 3287.001	Pr 3487.999	Pr 3689.915
Op 35.600	Op 35.200	Op 35.350	Op 35.120
Pe -0.00374	Pe -0.00200	Pe 0.00065	Pe -0.00074
Pu -0.00200	Pu 0.00065	Pu -0.00074	Pu -0.00074
Dp 0.00170	Dp 0.00260	Dp -0.00110	Dp -0.00020
Rv 9000.000	Rv 9000.000	Rv -9000.000	Rv -9000.000
t 5.332	t 6.823	t 2.873	t 0.868
f 0.002	f 0.004	f 0.001	f 0.003
Pr.J 3081.772	Pr.J 3282.378	Pr.J 3485.128	Pr.J 3688.957
Pr.J 3072.037	Pr.J 3273.895	Pr.J 3476.972	Pr.J 3680.972

**Tabelle planimetriche Mercè**

TRACK C	TRACK C
V PLAN C.0	V PLAN C.11
X 1698254.683	X 1698740.424
Y 5049430.818	Y 5049430.277
R pe 2000.000	R pe 525.000
Sv pe 54.234	Sv pe 47.305
Afo w 1.726308	Afo w 5.898965
T 27.116	T 23.989
H sw 0.0	H sw 0.0

TRACK C	TRACK C
V PLAN C.2	V PLAN C.13
X 1698833.613	X 1698877.879
Y 5049899.265	Y 5049433.173
R pe -400.000	R pe -500.000
Sv pe 29.753	Sv pe 42.870
Afo w 4.735383	Afo w 5.432923
T 14.884	T 21.348
H sw 0.0	H sw 0.0

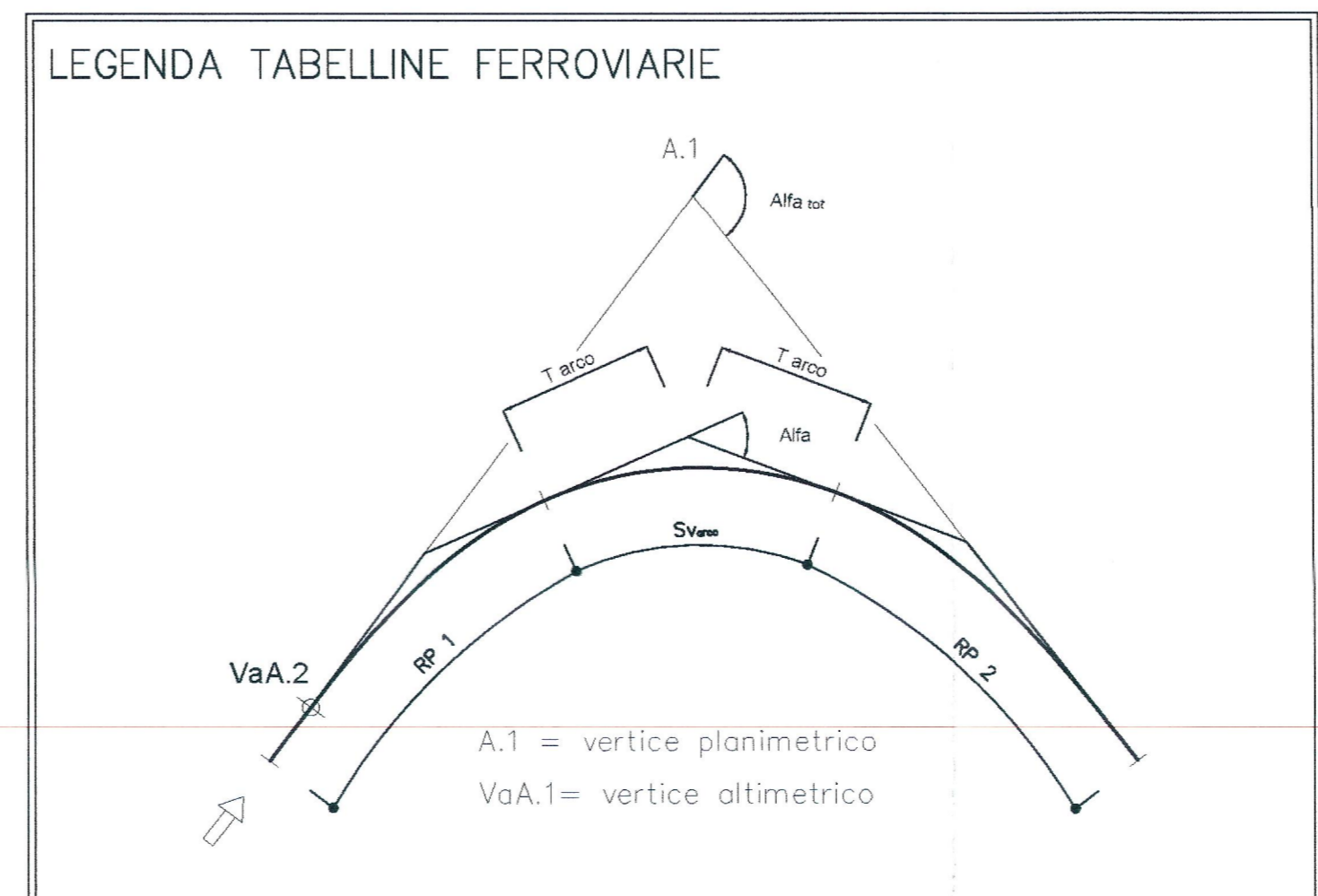
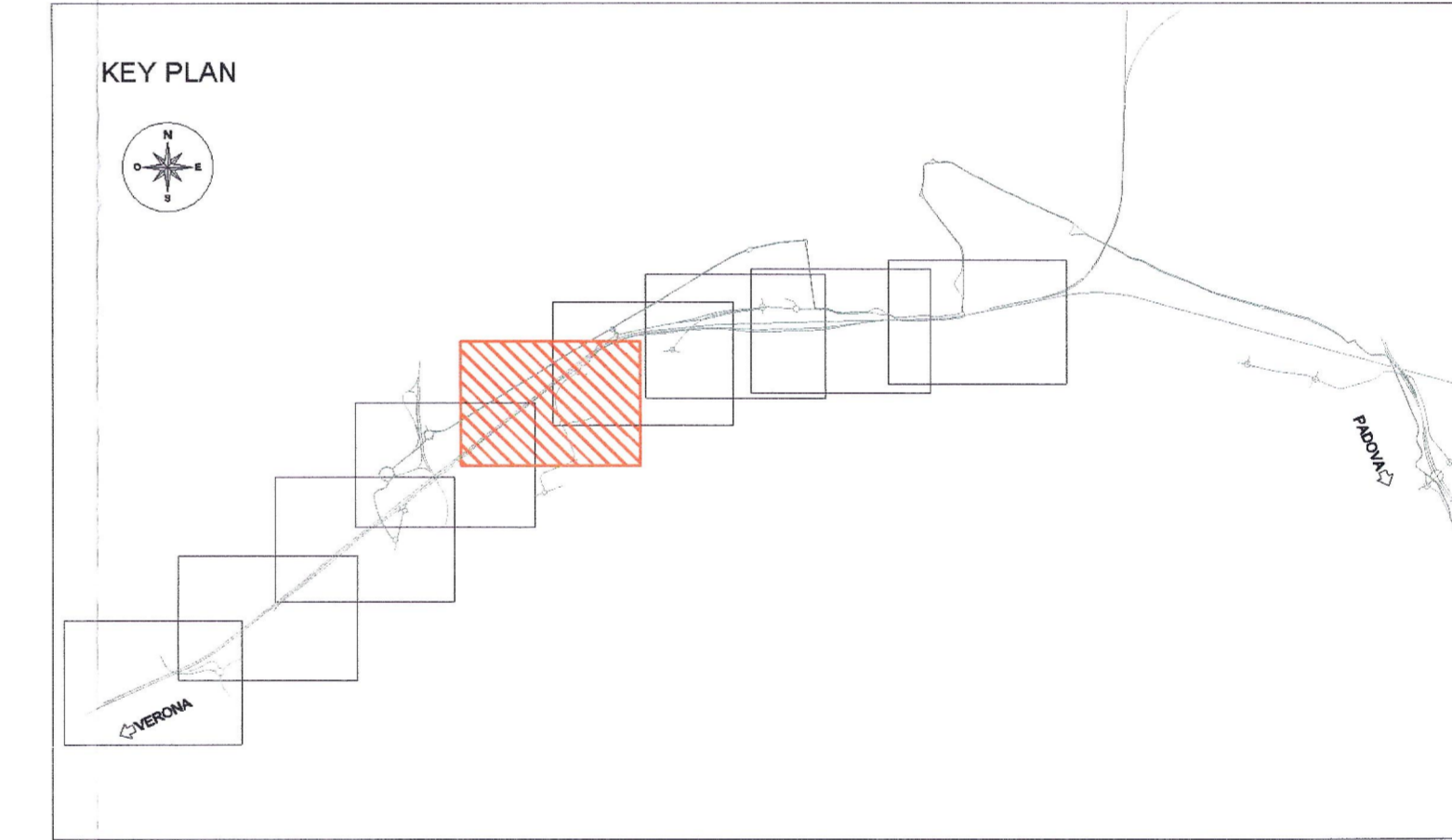
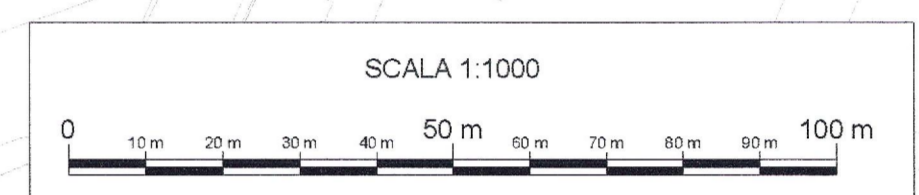
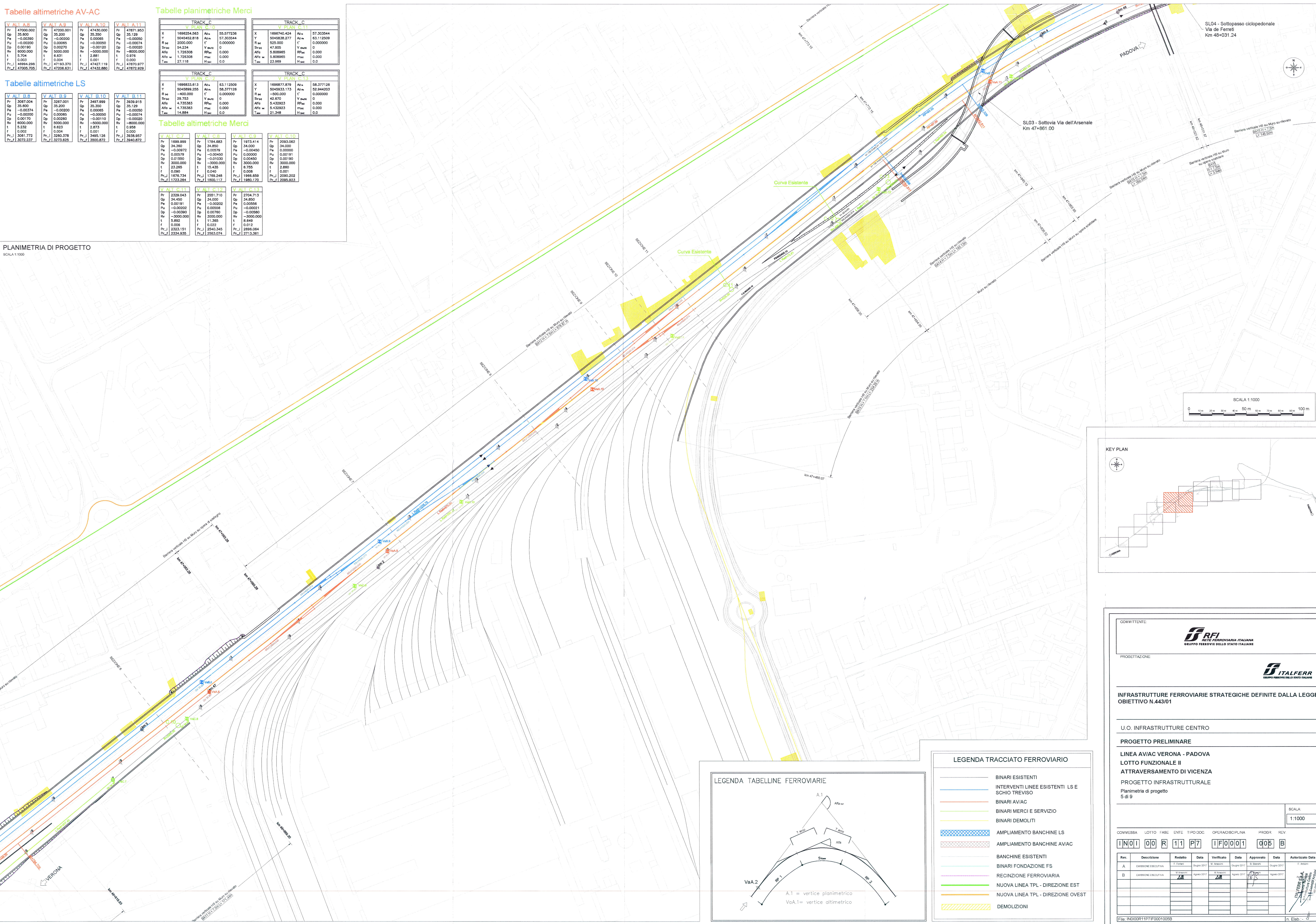
**Tabelle altimetriche Mercè**

V.A.L. C.7	V.A.L. C.8	V.A.L. C.9	V.A.L. C.10
Pr 1699.999	Pr 1794.983	Pr 1873.414	Pr 2083.062
Op 34.360	Op 34.850	Op 34.000	Op 34.000
Pe -0.00972	Pe 0.00579	Pe -0.00450	Pe 0.00000
Pu -0.00278	Pu -0.00400	Pu 0.00000	Pu 0.00191
Dp 0.01500	Dp -0.01030	Dp 0.00450	Dp 0.00190
Rv 3000.000	Rv -3000.000	Rv 3000.000	Rv 3000.000
t 23.285	t 15.430	t 6.755	t 2.890
f 0.090	f 0.040	f 0.008	f 0.001
Pr.J 1678.734	Pr.J 1789.248	Pr.J 1866.659	Pr.J 2090.202
Pr.J 1723.284	Pr.J 1800.117	Pr.J 1980.170	Pr.J 2095.823

V.A.L. C.11	V.A.L. C.12	V.A.L. C.13
Pr 2329.043	Pr 2501.710	Pr 2704.713
Op 34.450	Op 34.000	Op 34.850
Pe -0.00191	Pe -0.00202	Pe 0.00556
Pu -0.00202	Pu 0.00556	Pu -0.00021
Dp -0.00360	Dp 0.00760	Dp -0.00060
Rv -3000.000	Rv 3000.000	Rv -3000.000
t 8.623	t 11.365	t 6.649
f 0.008	f 0.022	f 0.012
Pr.J 2323.151	Pr.J 2540.345	Pr.J 2696.084
Pr.J 2334.935	Pr.J 2583.074	Pr.J 2713.381

**PLANIMETRIA DI PROGETTO**

SCALA 1:1000



**LEGENDA TRACCIATO FERROVIARIO**

- BINARI ESISTENTI
- INTERVENTI LINEE ESISTENTI LS E SCHIO TREVISO
- BINARI AV/AC
- BINARI MERCÌ E SERVIZIO
- BINARI DEMOLITI
- AMPLIAMENTO BANCHINE LS
- AMPLIAMENTO BANCHINE AV/AC
- BANCHINE ESISTENTI
- BINARI FONDAZIONE FS
- RECINZIONE FERROVIARIA
- NUOVA LINEA TPL - DIREZIONE EST
- NUOVA LINEA TPL - DIREZIONE OVEST
- DEMOLIZIONI

COMMITTENTE: **RFI** RETE FERROVIARIA ITALIANA GRUPPO FERROVIE DELLO STATO ITALIANO

PROGETTAZIONE: **ITALFERR** GRUPPO FERROVIE DELLO STATO ITALIANO

INFRASTRUTTURE FERROVIARIE STRATEGICHE DEFINITE DALLA LEGGE OBIETTIVO N.443/01

U.O. INFRASTRUTTURE CENTRO

PROGETTO PRELIMINARE

LINEA AV/AC VERONA - PADOVA LOTTO FUNZIONALE II ATTRAVERSAMENTO DI VICENZA

PROGETTO INFRASTRUTTURALE

Planimetria di progetto 5 di 9

SCALA: 1:1000

Rev.	Descrizione	Redatto	Data	Verificato	Data	Approvato	Data	Autorizzato	Data
A	EMMISSIONE ESERCUTIVA	F. FERRI	Giugno 2017	M. ANTONI	Giugno 2017	S. BRUNO	Giugno 2017		
B	EMMISSIONE ESERCUTIVA	M. ANTONI	Agosto 2017	M. ANTONI	Agosto 2017	S. BRUNO	Agosto 2017		

File: IN0100R11P7\F0001005B n. Elab.: 000