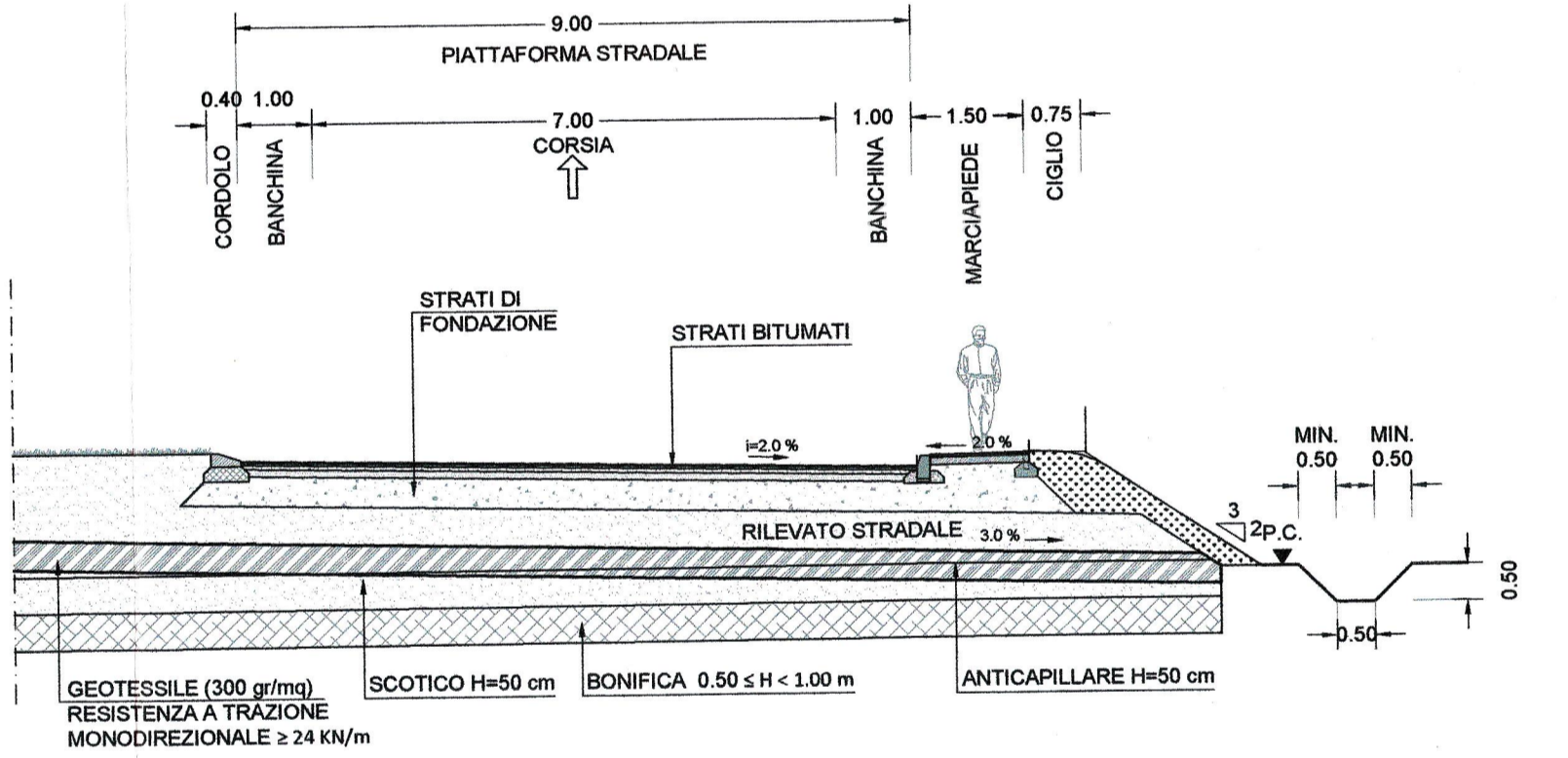
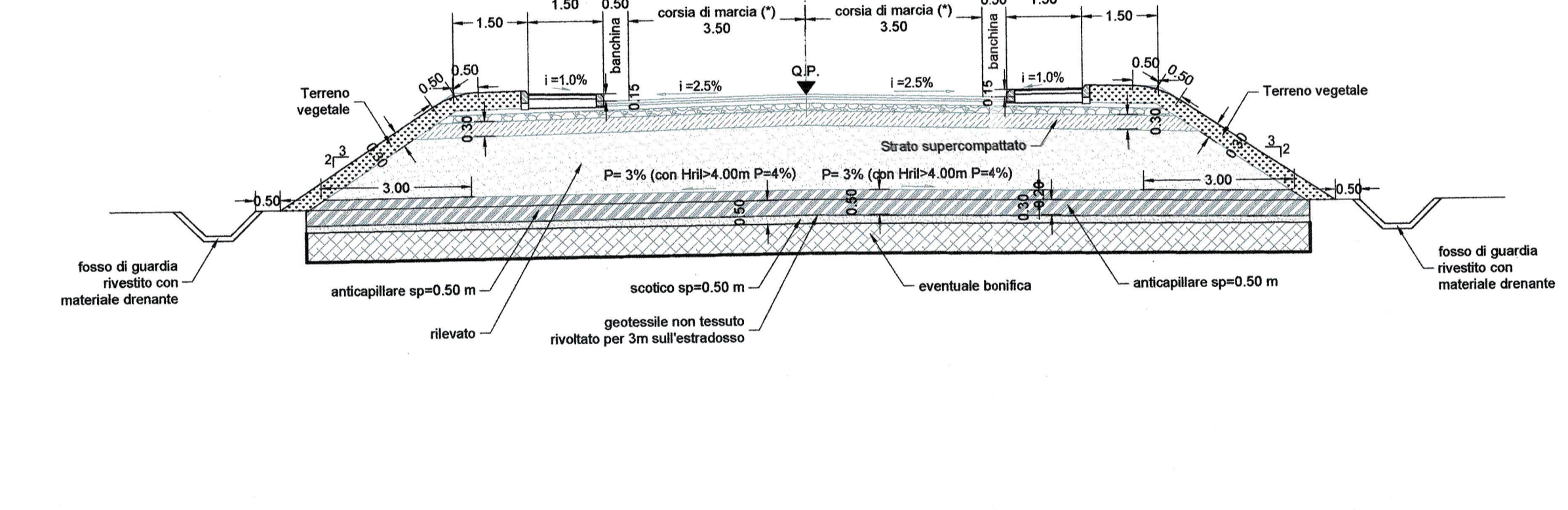


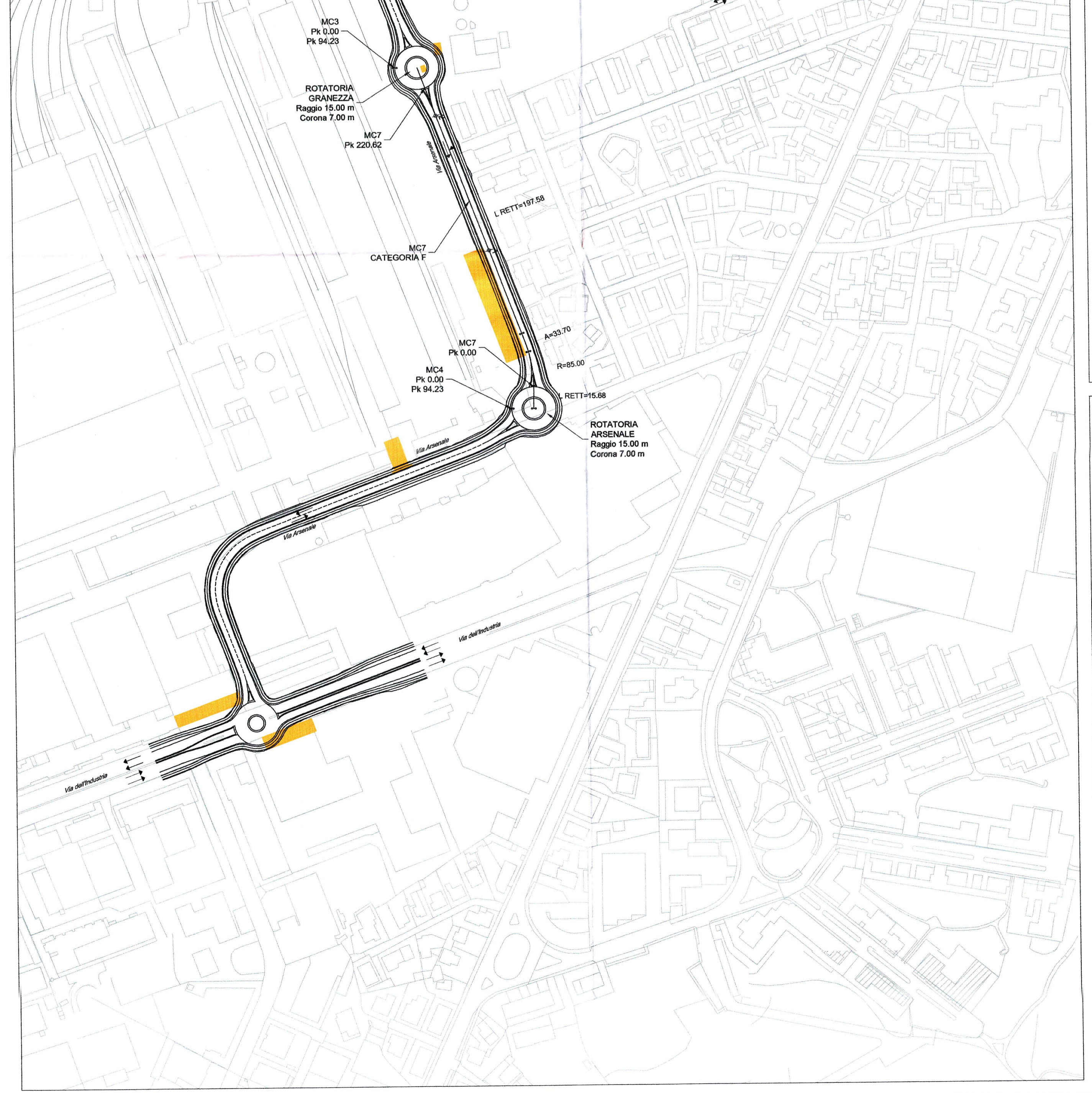
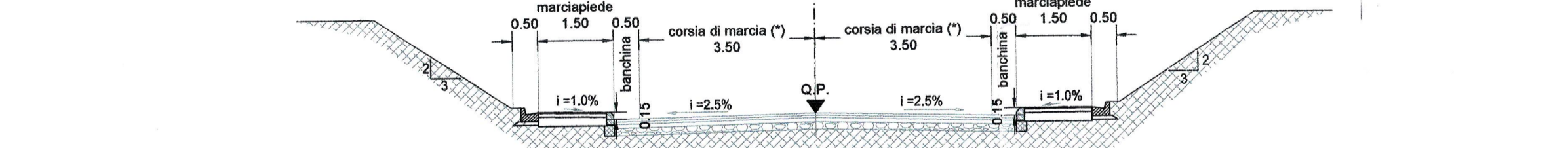
**ROTATORIA GRANEZZA (MC3)
ROTATORIA DELL'ARSENALE (MC4)**
SCALA 1:100



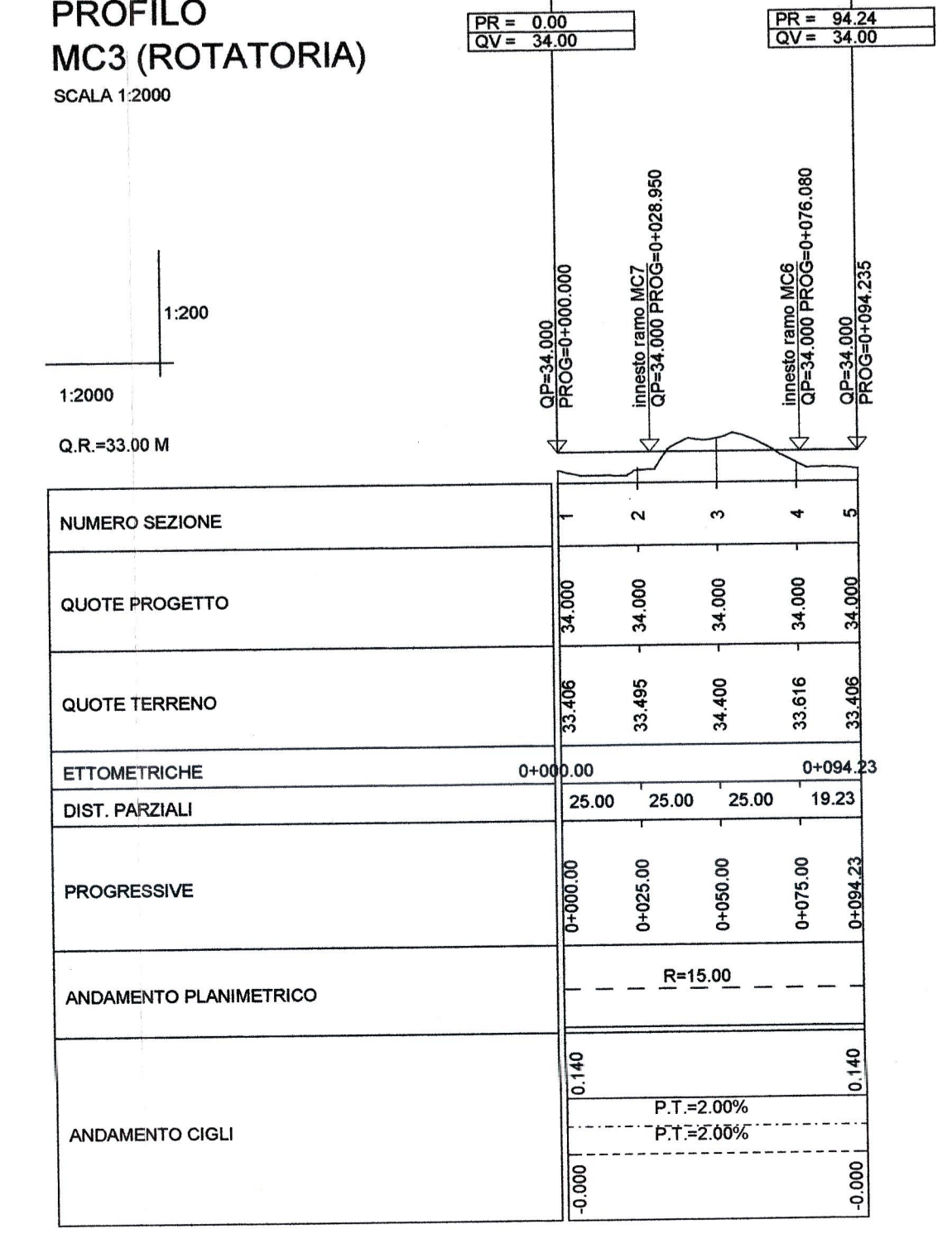
**CATEGORIA F - LOCALE (MC7)
Ambito urbano
IN RILEVATO**
SCALA 1:100



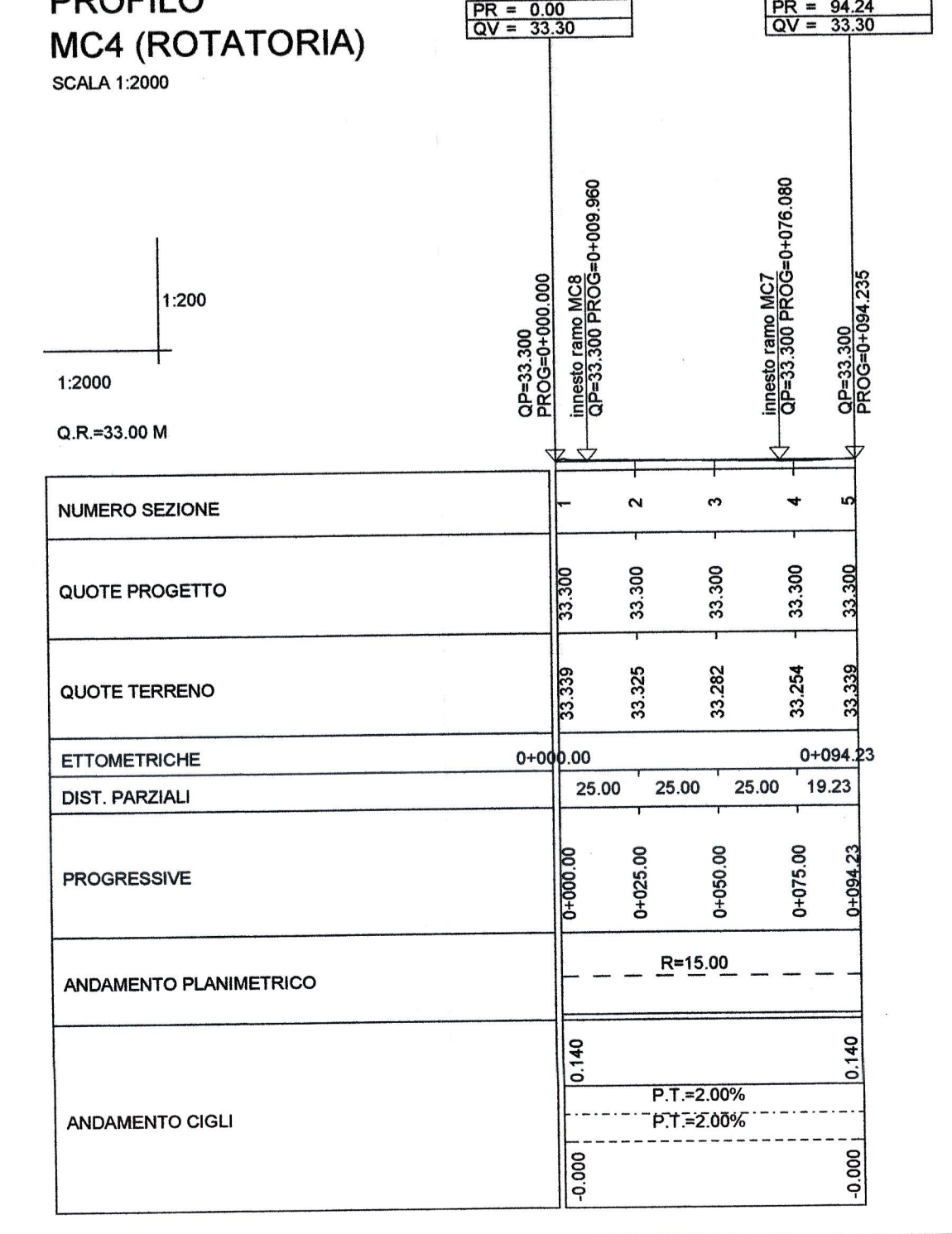
**CATEGORIA F - LOCALE (MC7)
Ambito urbano
IN TRINCEA**
SCALA 1:100



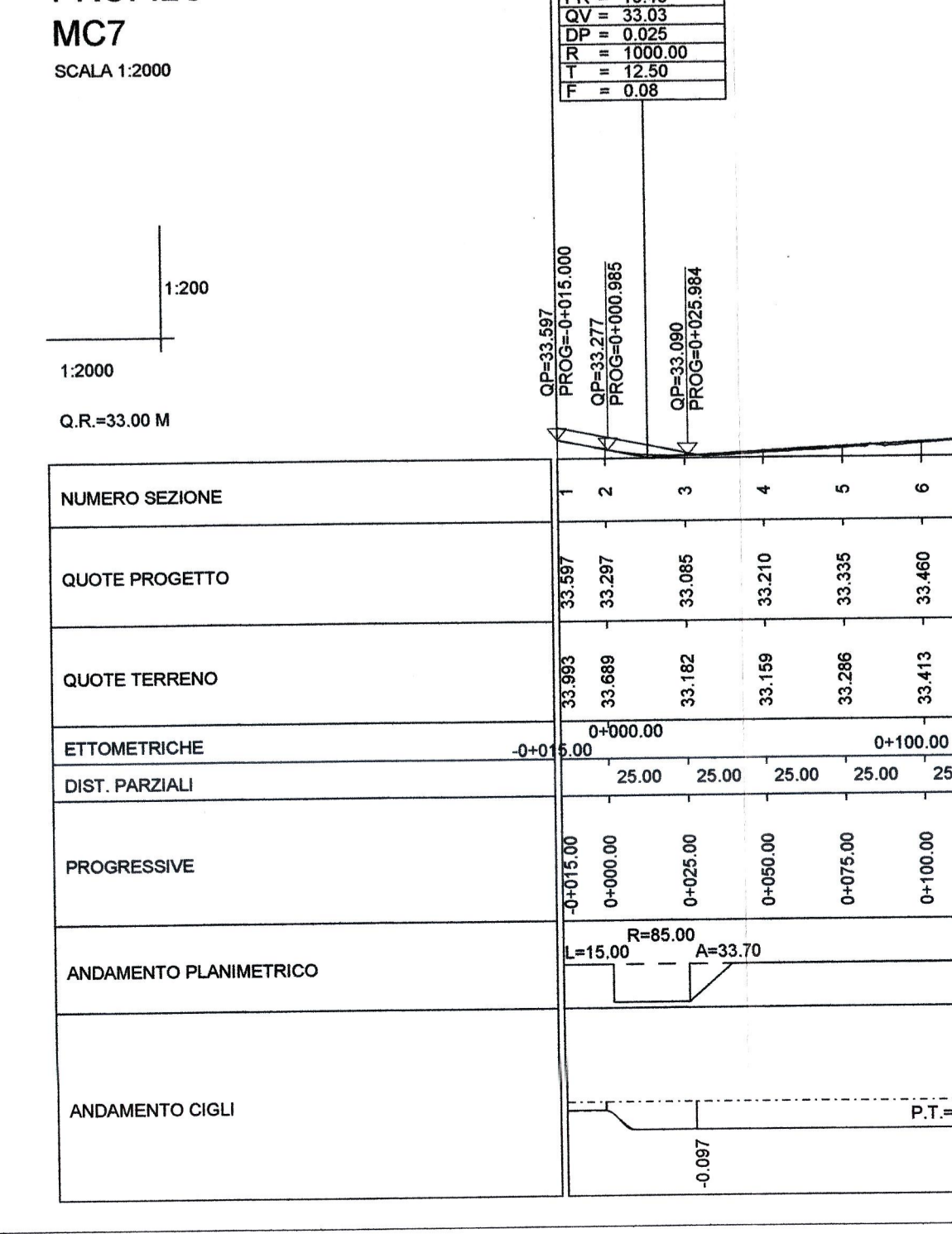
**PROFILO
MC3 (ROTATORIA)**
SCALA 1:2000



**PROFILO
MC4 (ROTATORIA)**
SCALA 1:2000



**PROFILO
MC7**
SCALA 1:2000



COMMITTENTE: **RFI** (R.F.I. - RAS - FERROVIARIA ITALIANA - GRUPPO FERROVIE DELLO STATO ITALIANI)

PROGETTAZIONE: **ITALFERR** (GRUPPO FERROVIE DELLO STATO ITALIANI)

INFRASTRUTTURE FERROVIARIE STRATEGICHE DEFINITE DALLA LEGGE OBIETTIVO N.443/01

U.O. INFRASTRUTTURE CENTRO

PROGETTO PRELIMINARE

LINEA AV/AC VERONA - PADOVA
LOTTO FUNZIONALE II
ATTRAVERSAMENTO DI VICENZA

PROGETTO VIABILITA' STRADALE

NV07 Via Arsenale
Planimetria di progetto, profili e sezioni tipo - Tav 2 di 5

SCALA: varie

COMMESSA	LOTTO	FASE	ENTE TIPO DOC.	OPERADISCIPLINA	PROGR.	REV.
IN01	00	R	11	PZ	NV07010	002 A

Rev.	Descrizione	Redatto	Data	Verificato	Data	Approvato	Data	Autografo Data
A	ESASIONE ESICUTIVA	F. Forini	04/08/2011	M. Vignati	04/08/2011	P. Sestini	04/08/2011	

File: IN0100R11PZNV0700002A

In. Elab. **STEFANO SESTINI**