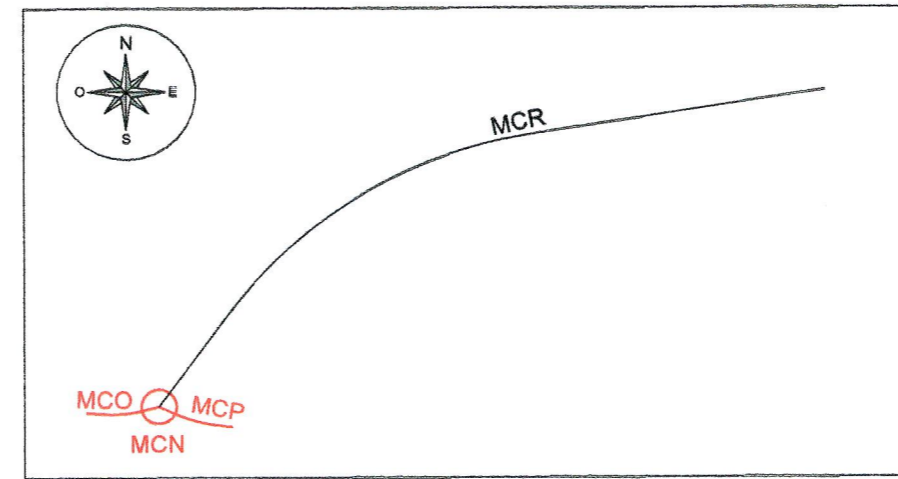


PLANIMETRIA DI INQUADRAMENTO



LEGENDA VIABILITA' STRADALE

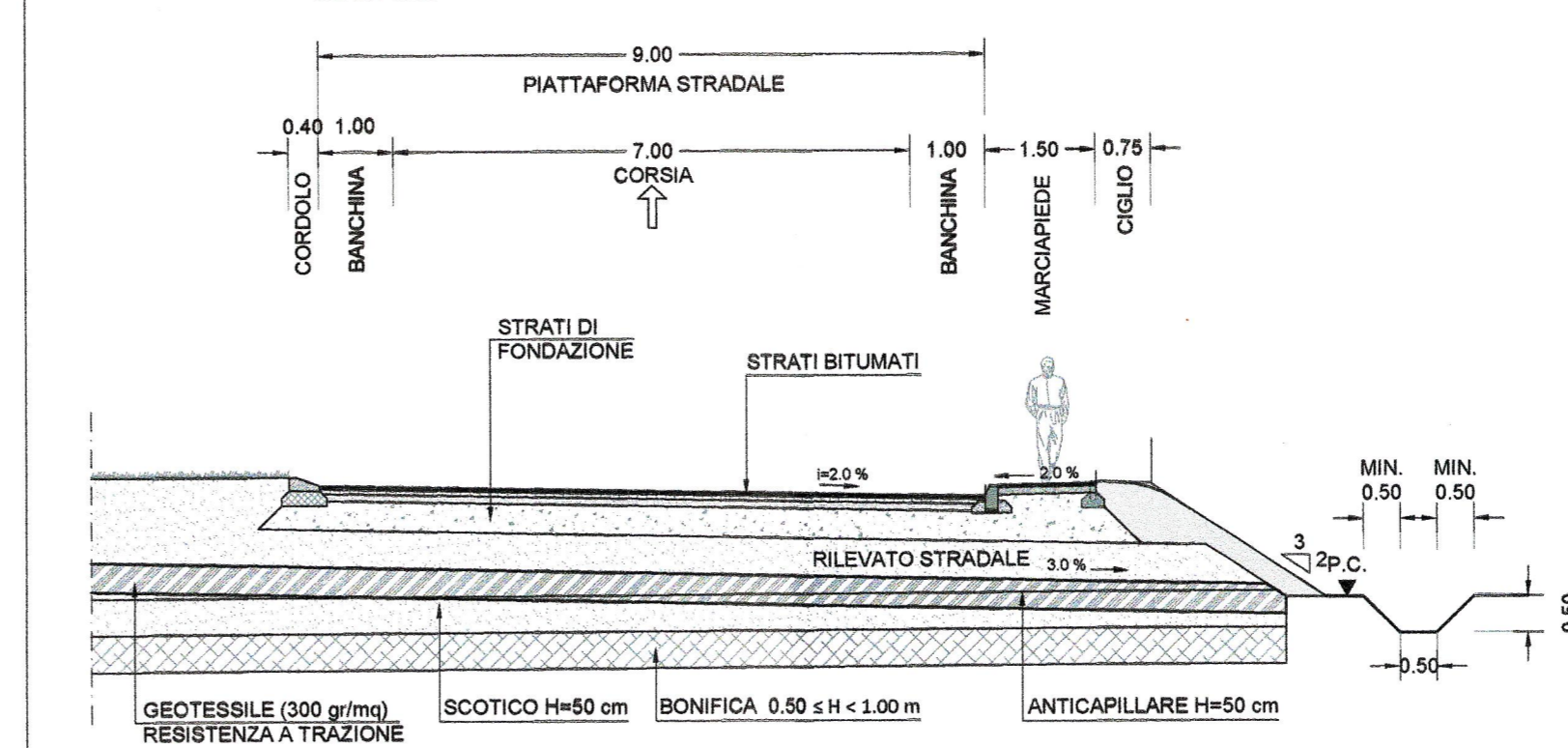
- Nuova linea TPL Direzione Est
- Nuova linea TPL Direzione Ovest
- Demolizioni

LEGENDA AREA STAZIONE

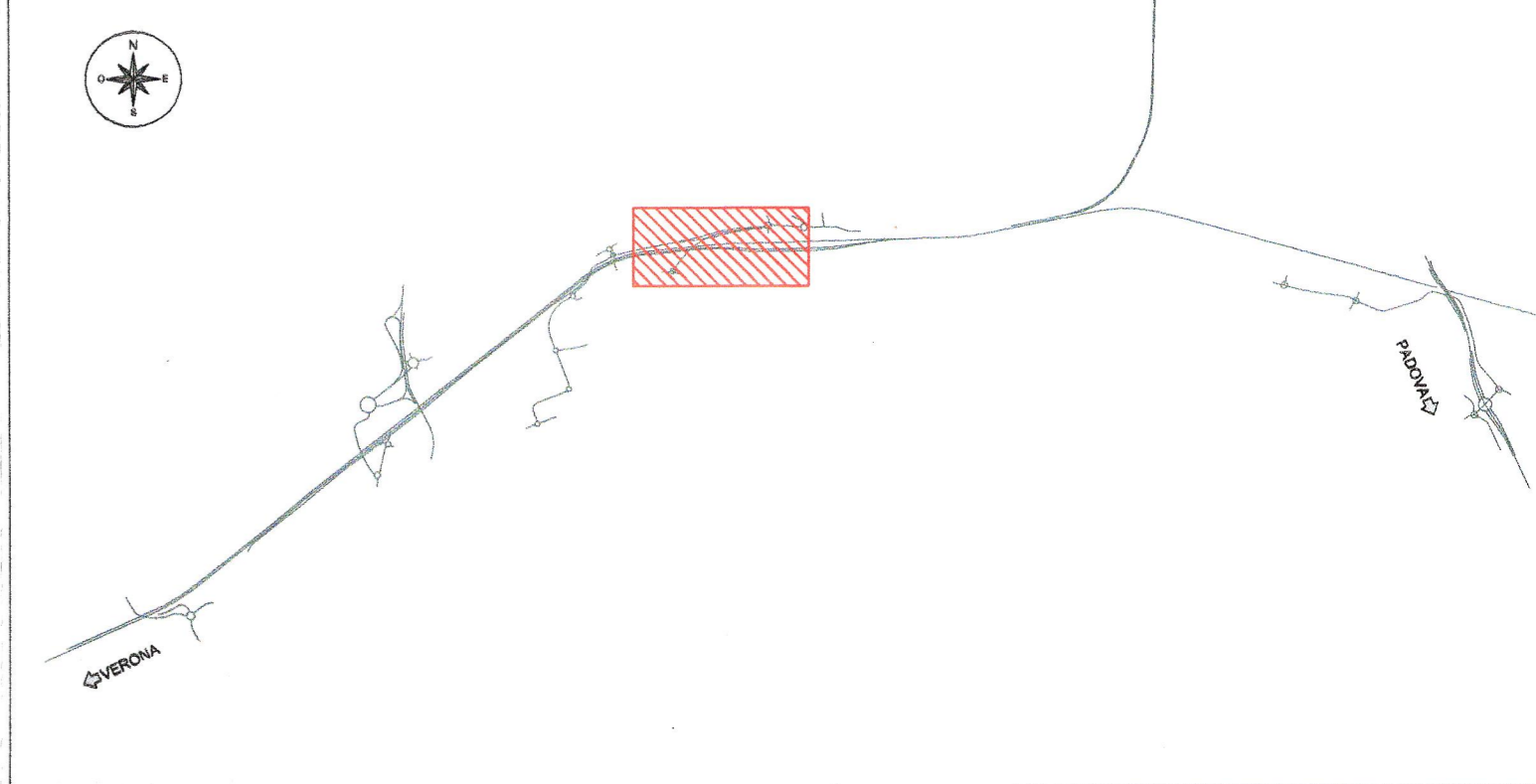
- Ingressi alla stazione
- Viabilita' autobus
- Viabilita' automobili
- Viabilita' di accesso interrato Metropark
- Viabilita' auto parcheggio FS
- Nuova viabilita' ciclabile
- Nuove volumetrie
- Area di interscambio modale ferro-gomma (superficiale)
- Accessibilita' parcheggio interrato Metropark
- Perimetro parcheggio interrato Metropark (livello 1)
- Area esclusiva RFI
- Aree riqualificazione urbana: spazi pubblici-verde
- Area tecnica deposito Nuova Linea TPL
- Zone Verdi

ROTATORIA MAGANZA (MCN)

SCALA 1:100



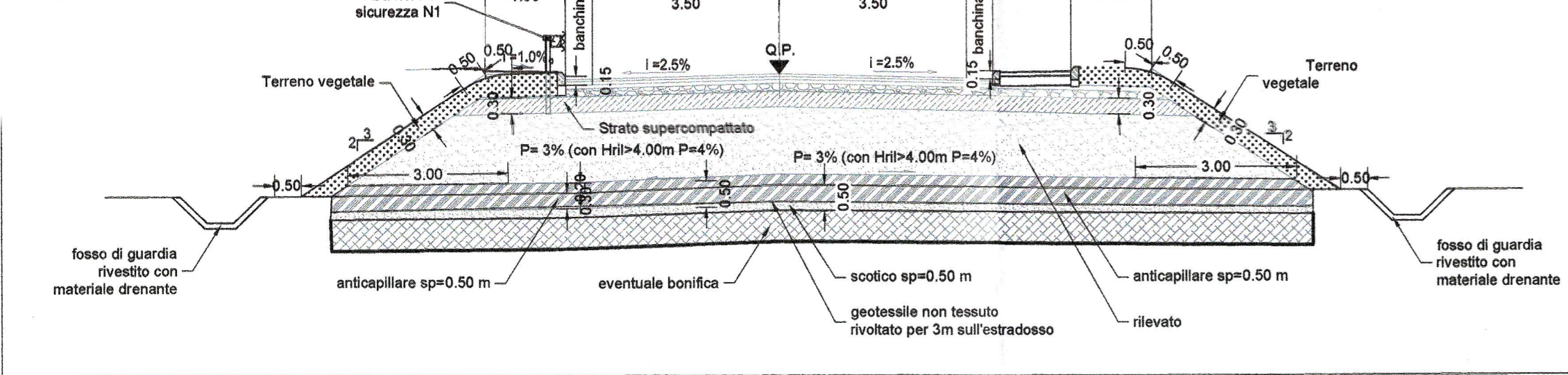
KEY PLAN



CATEGORIA F - LOCALE (MCO)

Ambito urbano
In Rilevato

SCALA 1:100

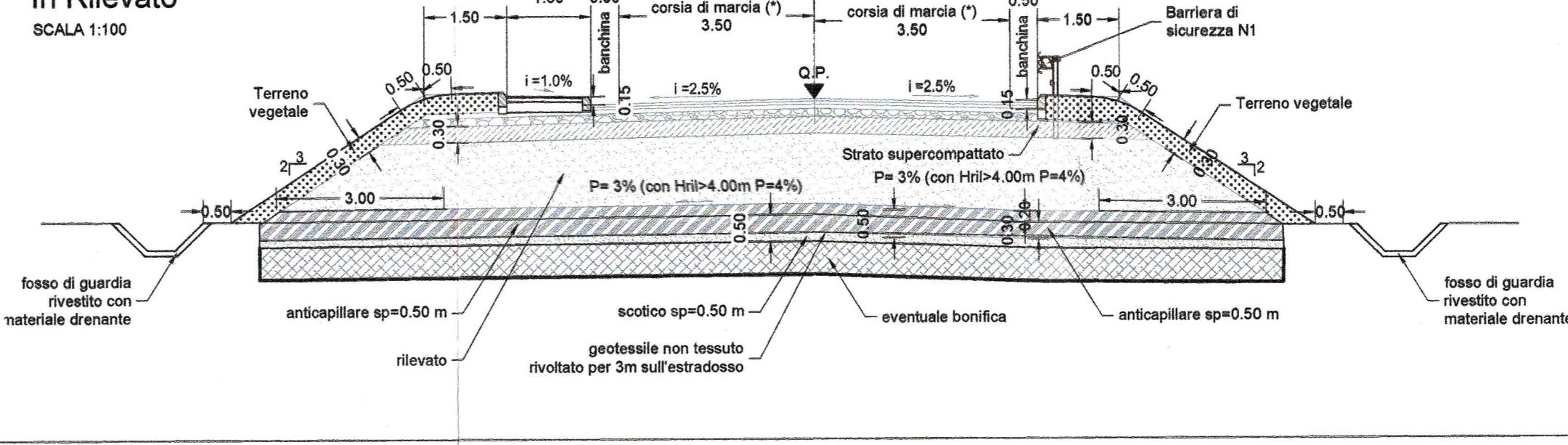


(*) LARGHEZZA VARIABILE IN CURVA IN FUNZIONE DEL RAGGIO CURVATURA PLANIMETRICA PER VISIBILITA'

CATEGORIA F - LOCALE (MCP)

Ambito urbano
In Rilevato

SCALA 1:100

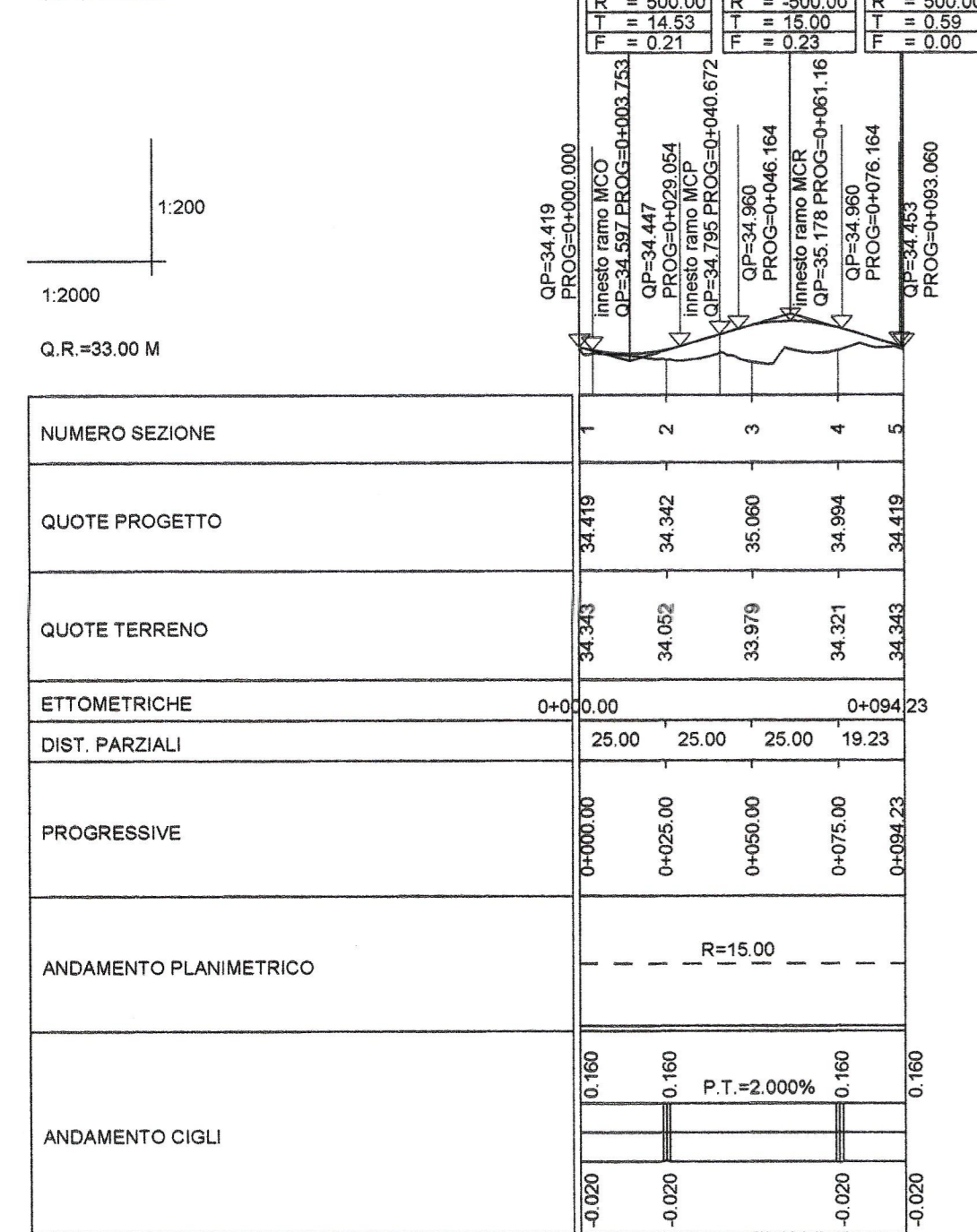


(*) LARGHEZZA VARIABILE IN CURVA IN FUNZIONE DEL RAGGIO CURVATURA PLANIMETRICA PER VISIBILITA'

LIVELLETTA	L =	DISL =	p =
PROGR. LIVELLETTA	0.00	14.527	81.164 93.647 94.235

PROFILO MCN

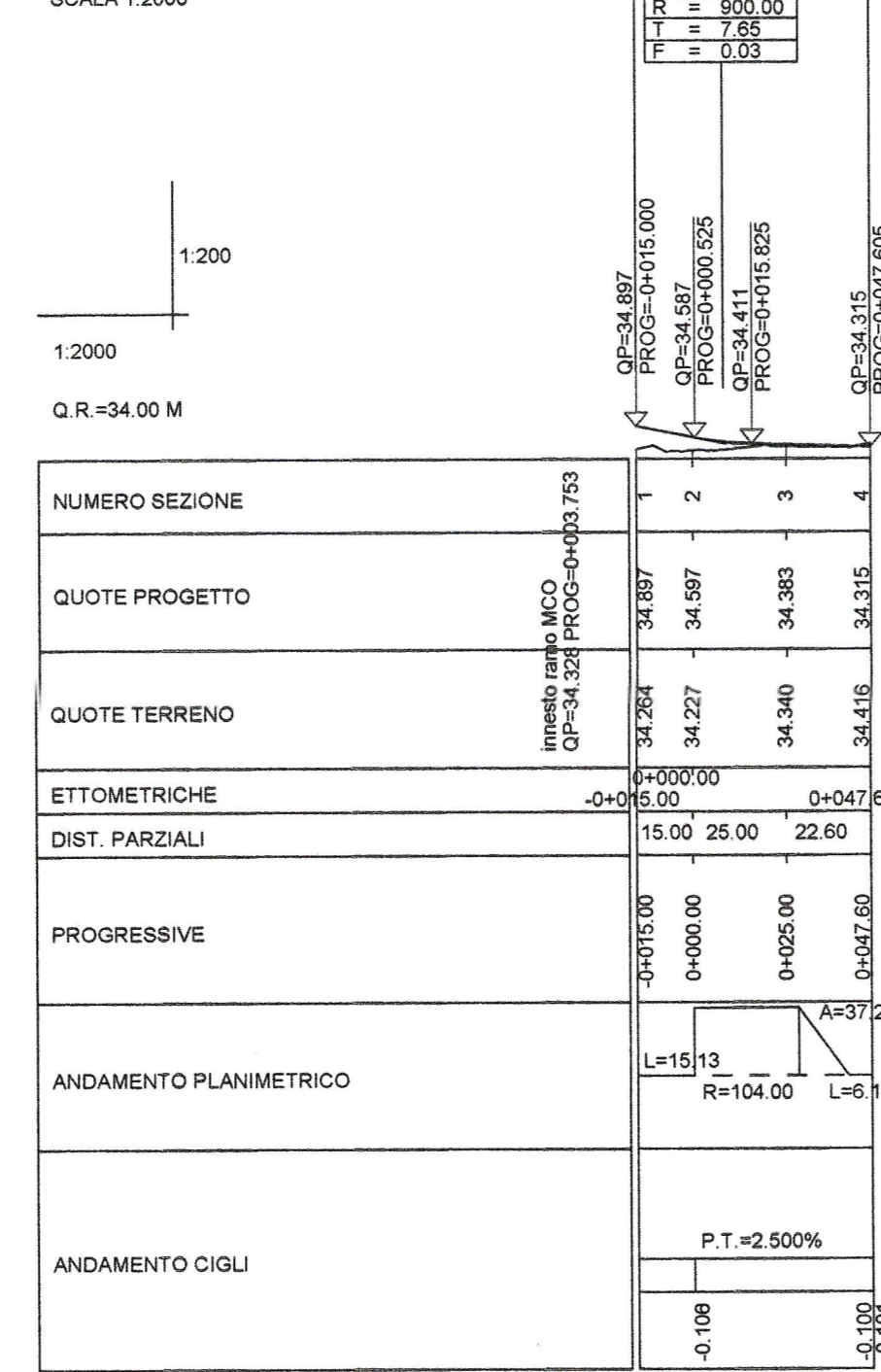
SCALA 1:2000



LIVELLETTA	L =	DISL =	p =
PROGR. LIVELLETTA	-15.00	8.175	47.695

PROFILO MCO

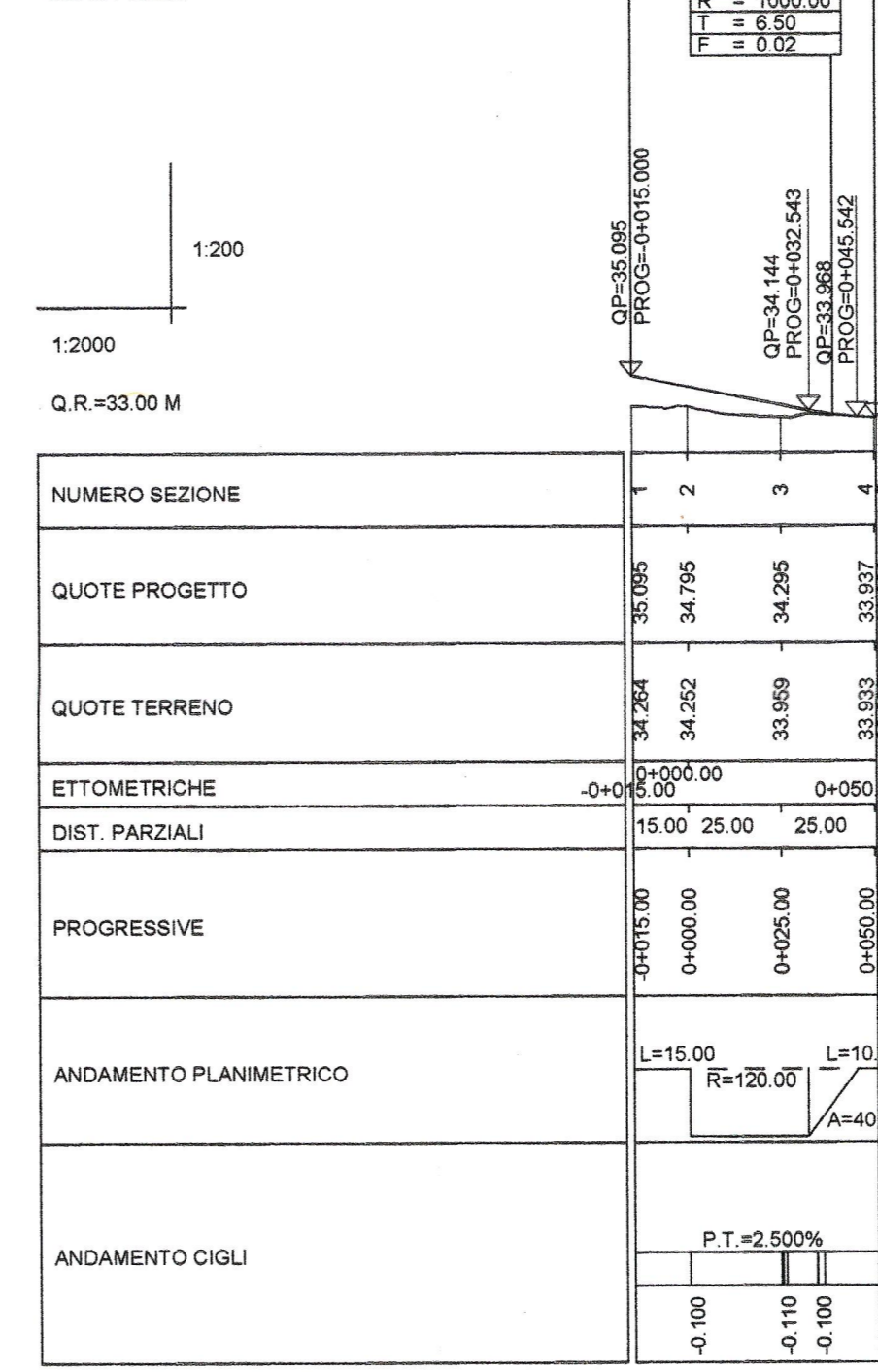
SCALA 1:2000



LIVELLETTA	L =	DISL =	p =
PROGR. LIVELLETTA	-15.00	39.043	59.580

PROFILO MCP

SCALA 1:2000



COMMITTENTE:



PROGETTAZIONE:



INFRASTRUTTURE FERROVIARIE STRATEGICHE DEFINITE DALLA LEGGE OBIETTIVO N.443/01

U.O. INFRASTRUTTURE CENTRO

PROGETTO PRELIMINARE

LINEA AV/AC VERONA - PADOVA

LOTTO FUNZIONALE II

ATTRAVERSAMENTO DI VICENZA

PROGETTO VIABILITA' STRADALE

NV08 Via Maganza
Planimetria di progetto, profili e sezioni - Tav. 1 di 2

SCALA:

varie

COMMESSA LOTTO FASE ENTE TIPO DOC. OPERA/DISCIPLINA PROGR. REV.

IN01 00 R 11 PZ NV0800 001 A

Rev.	Descrizione	Redatto	Data	Verificato	Data	Approvato	Data	Autore/Revizore	Data
A	EMISSIONE ESECUTIVA	F. Fortini	Giugno 2017	M. Venturini	Giugno 2017	B. Bagnoli	Giugno 2017		

File: IN0100R11PZNV0800001A

n. Elab.: