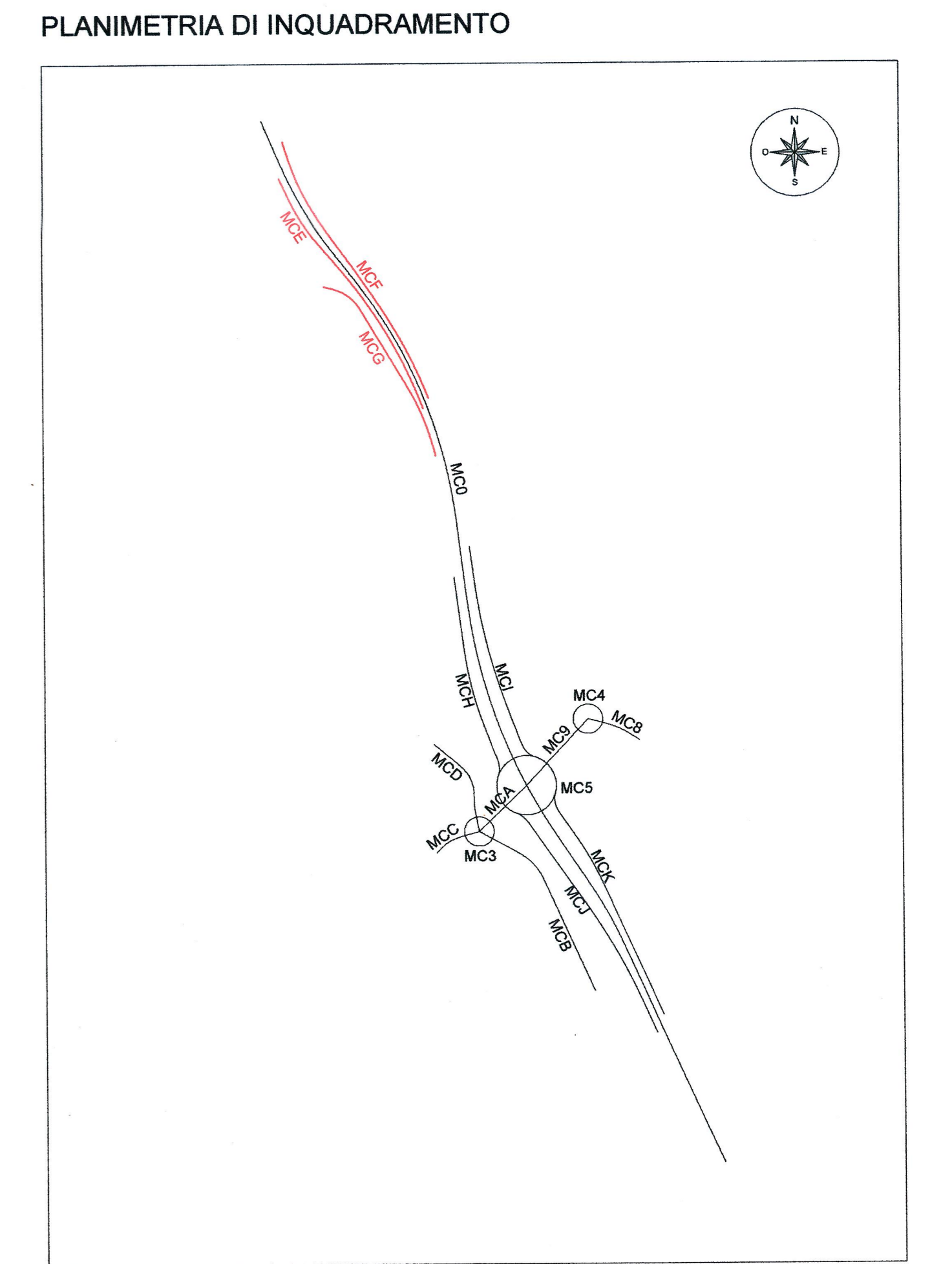
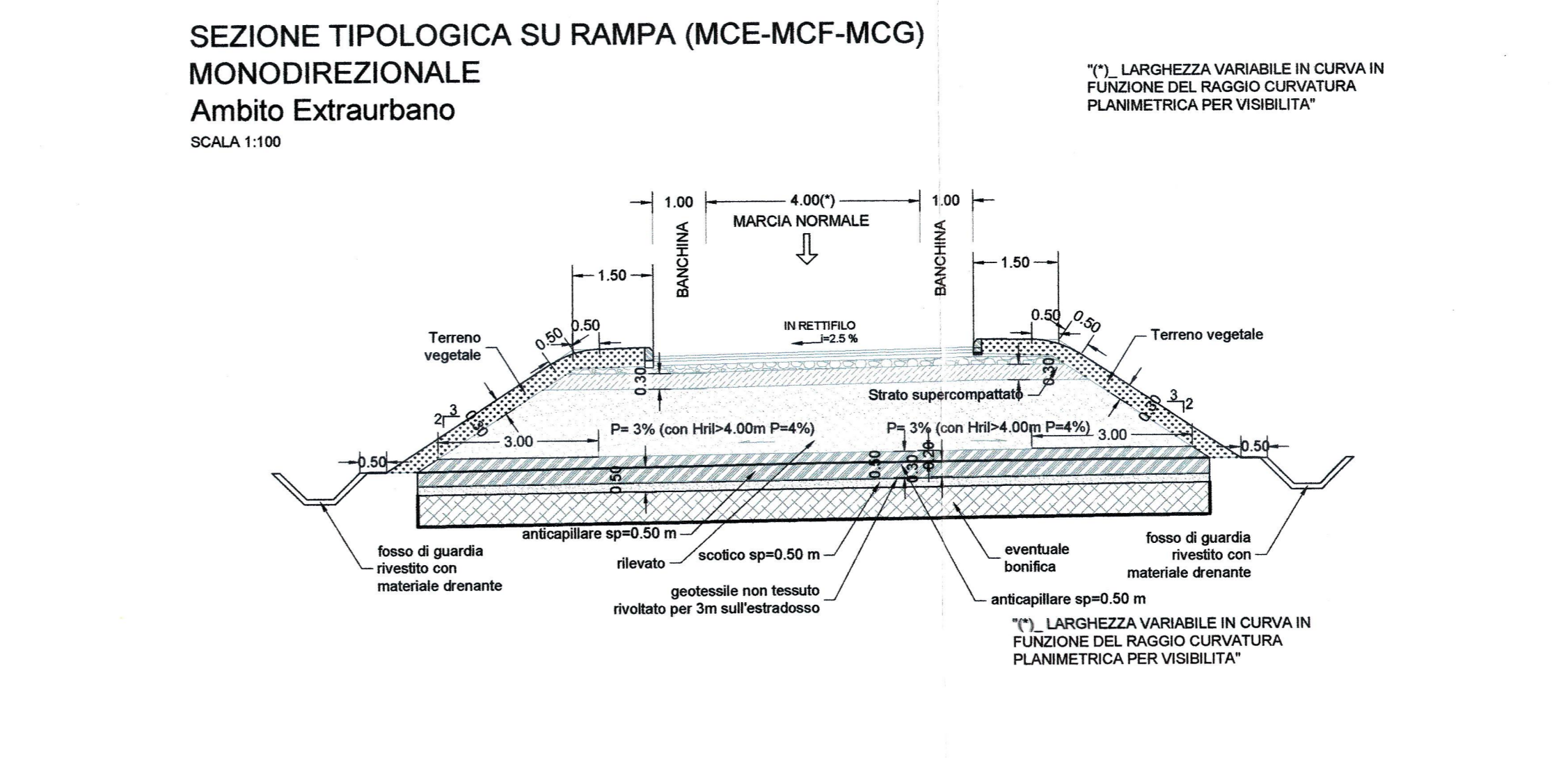
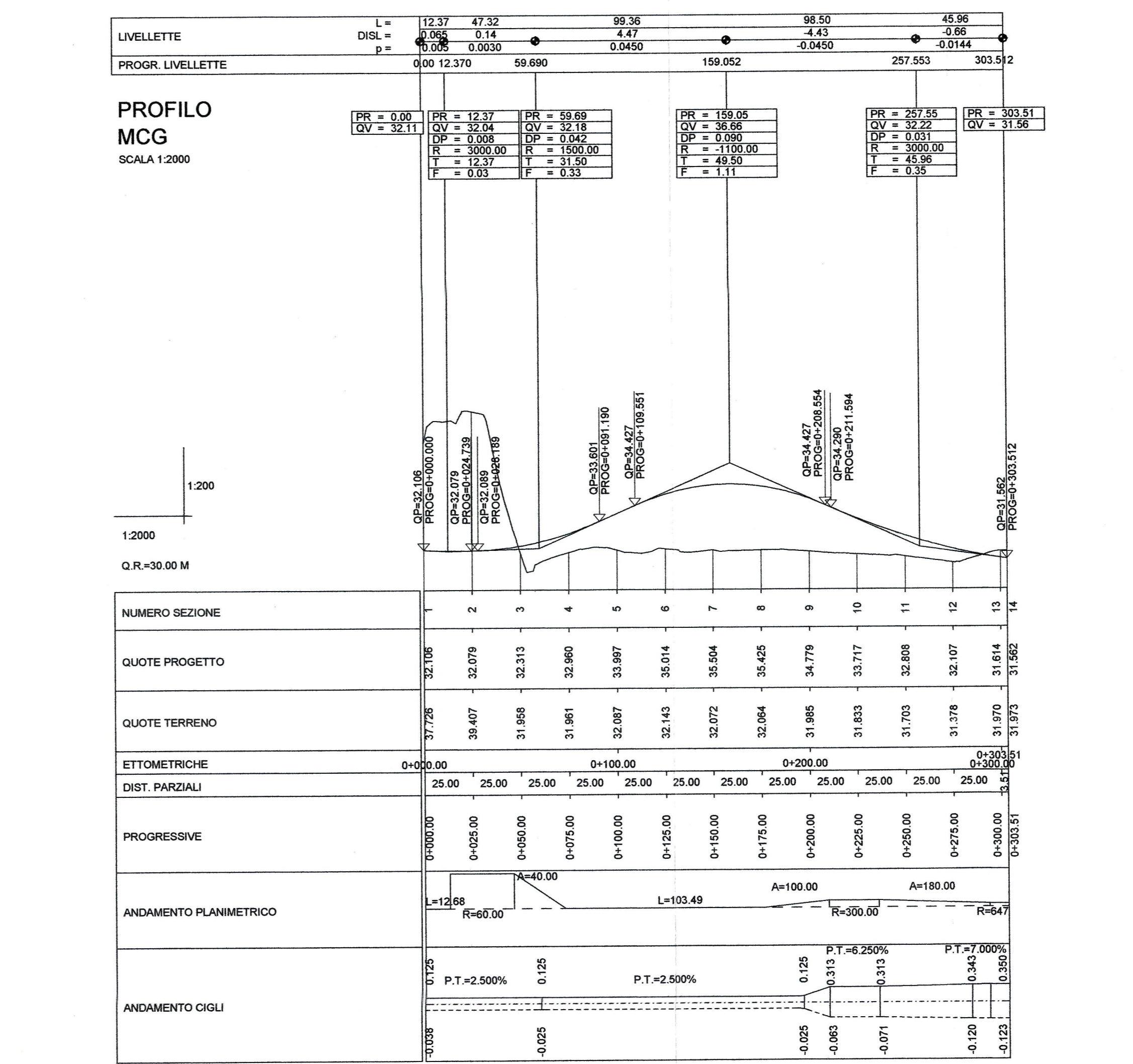
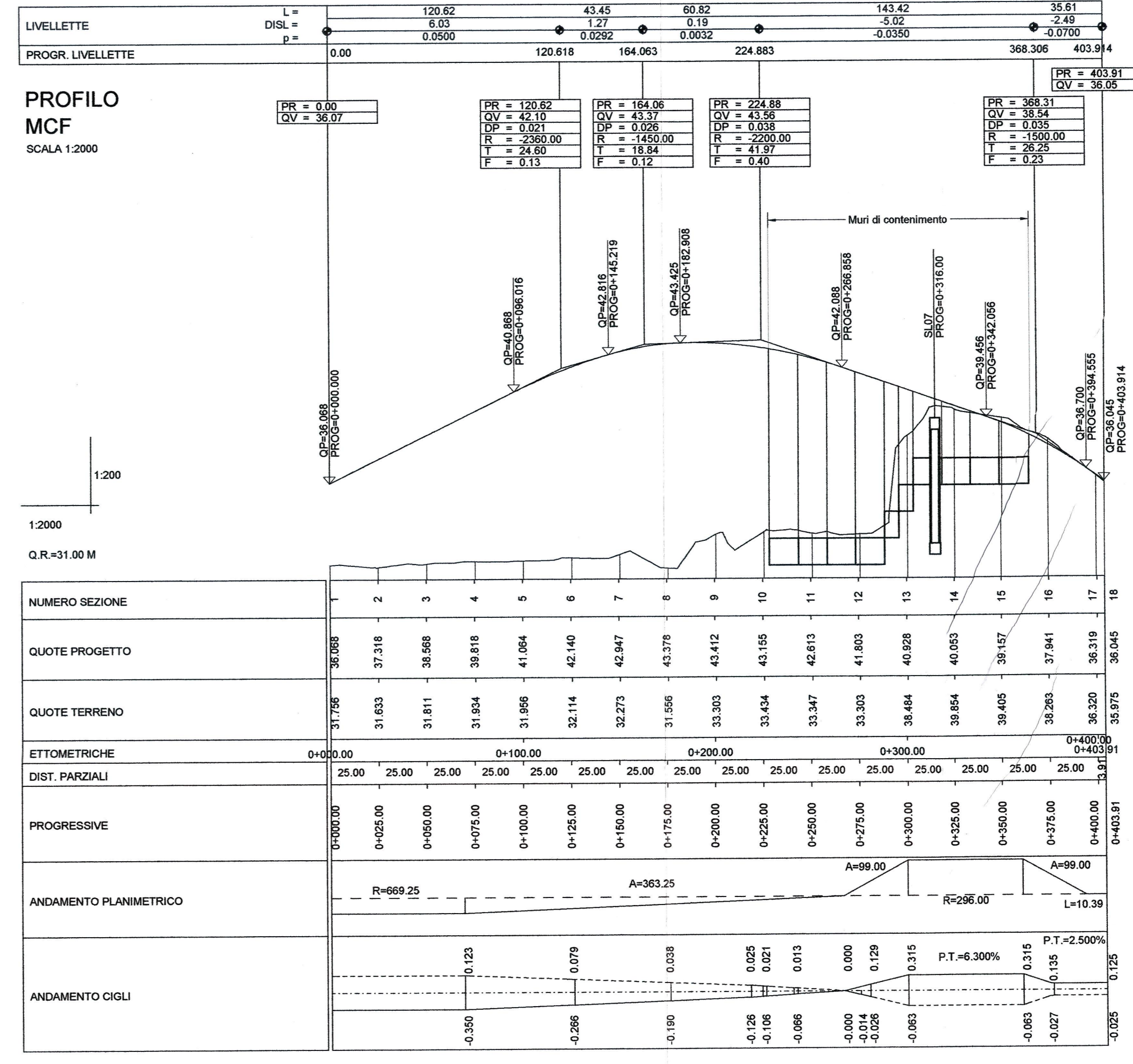
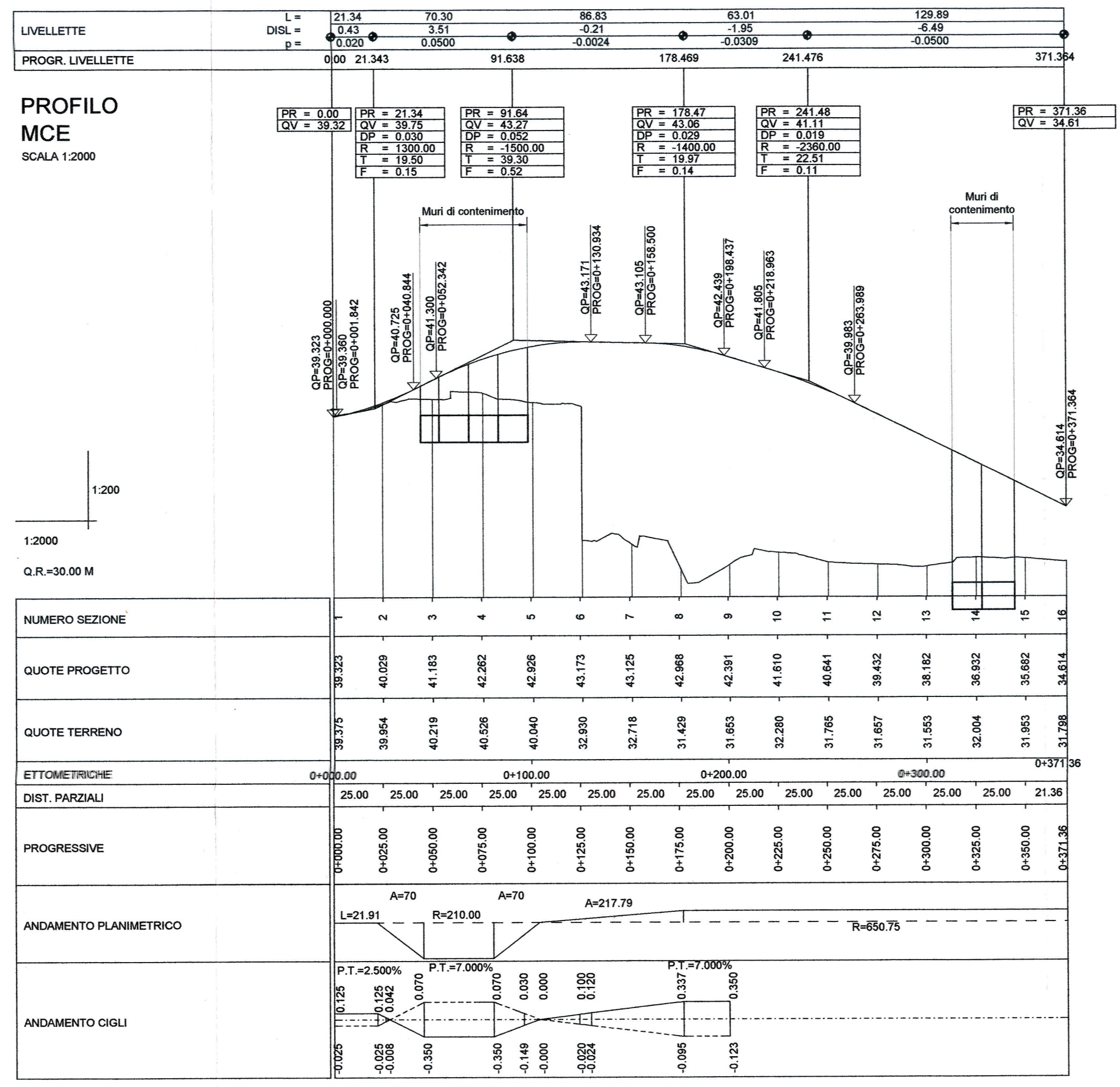




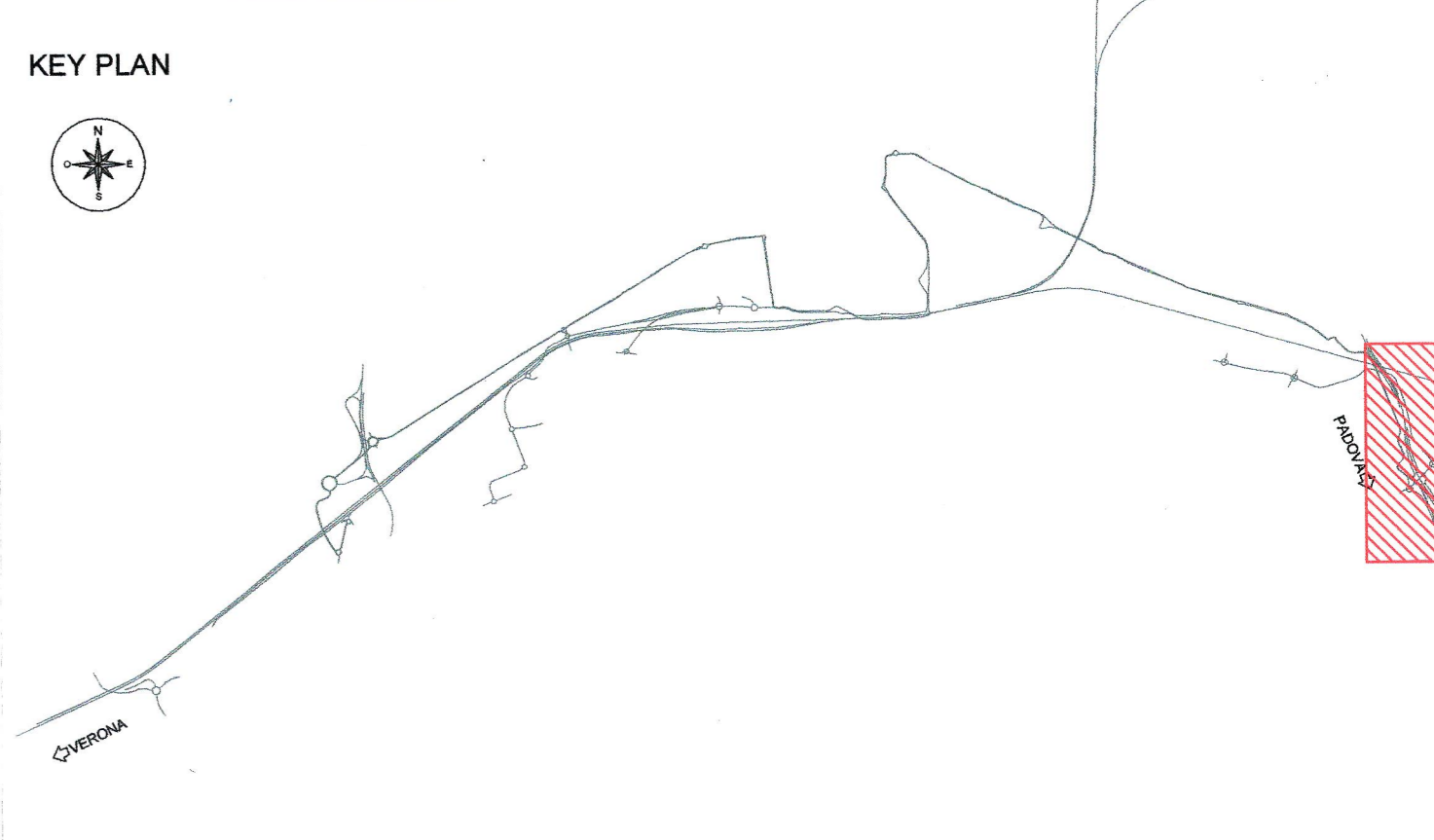
**LEGENDA AREA STAZIONE**

- Ingressi alla stazione
- Nuove volumetrie
- Area di interscambio modale ferro-gomma (superficiale)
- Accessibilità parcheggio interrato Metropark
- Perimetro parcheggio interrato Metropark (livello 1)
- Area esclusiva RFI
- Area riqualificazione urbana: spazi pubblici-verde
- Area tecnica deposito Nuova Linea TPL
- Zone Verdi
- Viabilità' autobus
- Viabilità' automobili
- Viabilità' di accesso interrato Metropark
- Viabilità' auto parcheggio FS
- Nuova viabilità' ciclabile



**LEGENDA VIABILITA' STRADALE**

- Nuova linea TPL Direzione Est
- Nuova linea TPL Direzione Ovest
- Demolizioni



COMMITTENTE: **RFI INFRASTRUTTURE FERROVIARIE ITALIANE**

PROGETTAZIONE: **ITALFERR**

**INFRASTRUTTURE FERROVIARIE STRATEGICHE DEFINITE DALLA LEGGE OBIETTIVO N.443/01**

U.O. INFRASTRUTTURE CENTRO

**PROGETTO PRELIMINARE**

**LINEA AV/AC VERONA - PADOVA**  
LOTTO FUNZIONALE II  
ATTRAVERSAMENTO DI VICENZA  
PROGETTO VIABILITA' STRADALE

NV12 Viale Camisano-Viale Serenissima  
Planimetria di progetto, profili e sezioni tipo - Tav 2 di 4

SCALA: varie

COMMESSA LOTTO FASE ENTE TIPO DOC. OPERA/DISCIPLINA PROG. REV.

IN01 00 R 11 PZ NV1200 002 A

Rev.	Descrizione	Redatto	Data	Verificato	Data	Approvato	Data	Autografo	Data
A	EMMISSIONE ESECUTIVA	F. Fattori	04/09/2017	M. Vignati	04/09/2017	[Signature]	04/09/2017	[Signature]	04/09/2017

File: IN0100R11PZNV1200002A