

LEGENDA TRACCIATO FERROVIARIO

	BINARI ESISTENTI
	INTERVENTI LINEE ESISTENTI LS E SCHIO TREVISO
	BINARI AVIAC
	BINARI MERCI E SERVIZIO

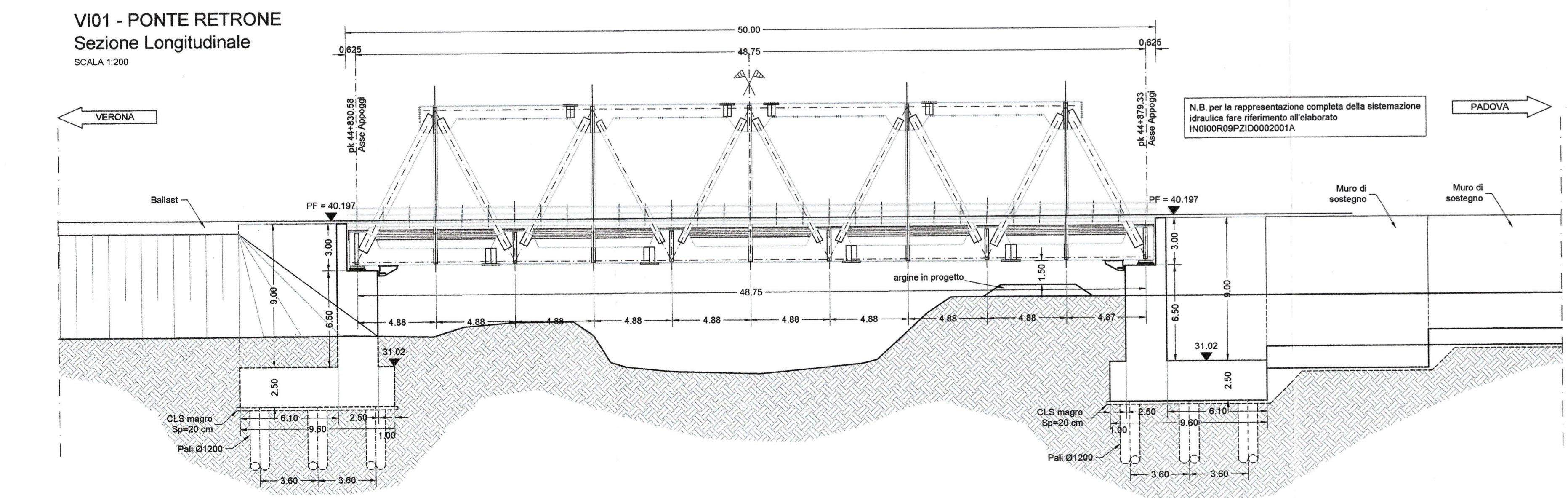
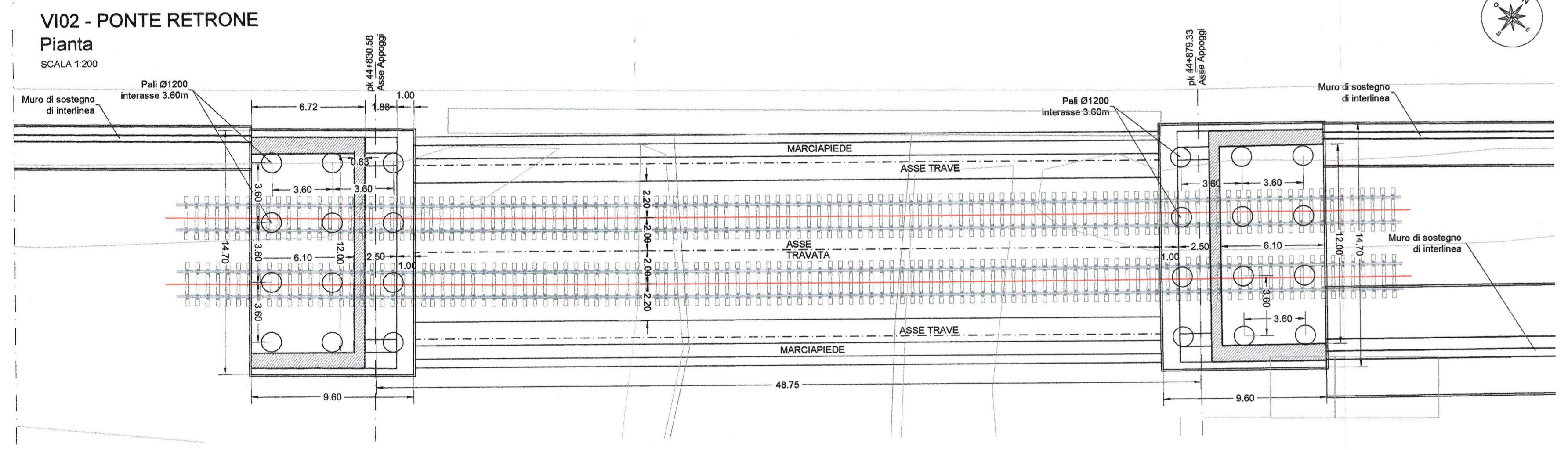
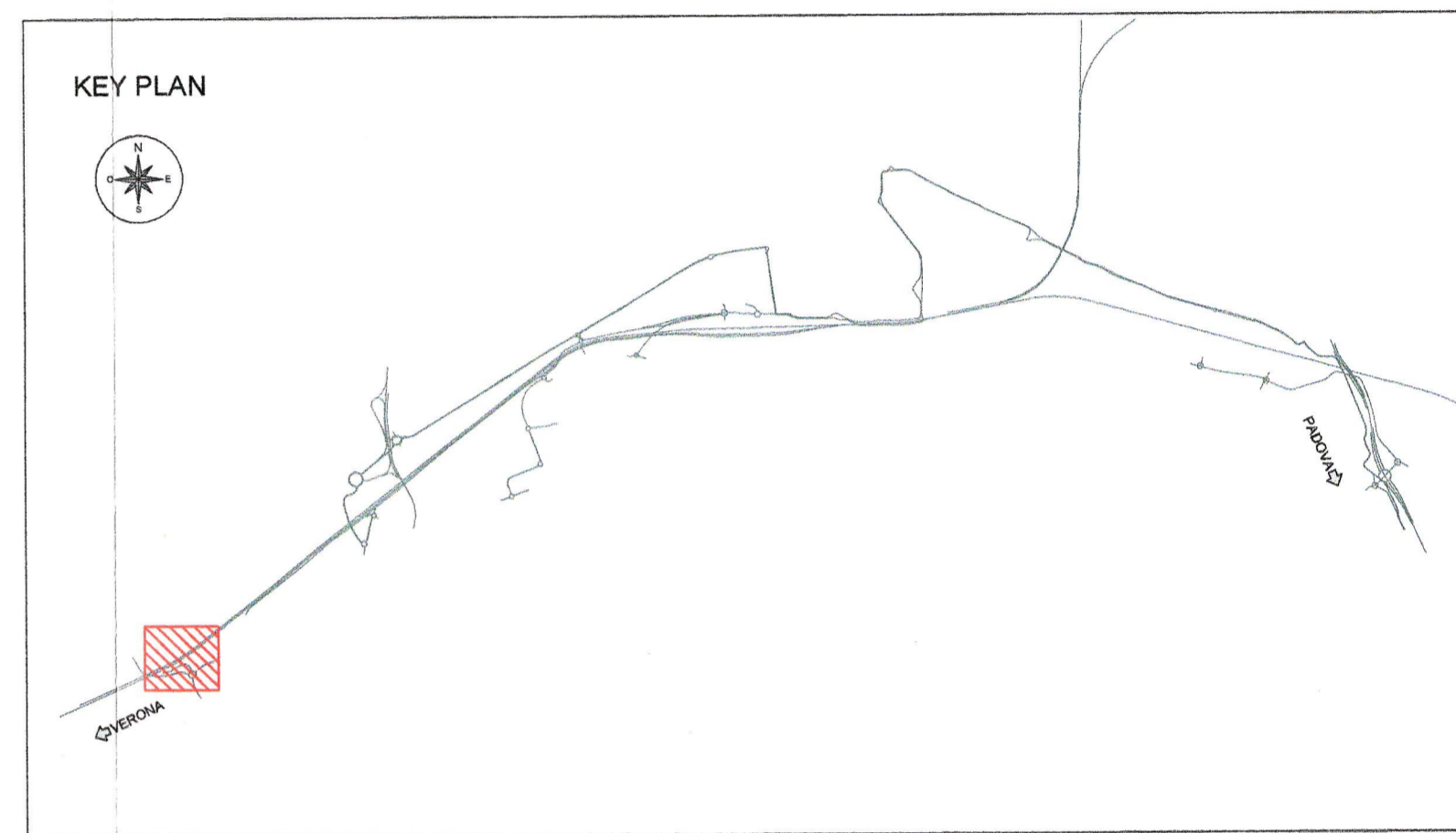


TABELLA MATERIALI

PONTI E VIADOTTI FERROVIARI, CAVALCAFERROVIA

GETTI IN OPERA	IMPALCATI METALLICI
CALCESTRUZZO MAGRO E GETTO DI LIVELLAMENTO - CLASSE DI RESISTENZA MINIMA C12/15 - TIPO CEMENTO CEM I/V - CLASSE DI ESPOSIZIONE AMBIENTALE: XC0	ACCIAIO: ACCIAIO S355J0 UNI EN 10025 Per profili e lamiera ACCIAIO S355J2 UNI EN 10025 Per travate ed elementi solidi ACCIAIO S 235 JR C450 ST37/3K fy=350 N/mm² Per pali fm=450 N/mm² EN 13918 ACCIAIO S460NL UNI EN 10025 Per pendini ponti ad arco
CALCESTRUZZO PALLI/DIAPHRAGMI DI FONDAZIONE - CLASSE DI RESISTENZA MINIMA C25/30 - TIPO CEMENTO CEM I/V - RAPPORTO A/C: ≤ 0.50 - CLASSE MINIMA DI CONSISTENZA: S4 - CLASSE DI ESPOSIZIONE AMBIENTALE: XC2 - COPRIFERRO: ≥ 50 mm - DIAMETRO MASSIMO INERTI: 32 mm	CALCESTRUZZO SOLETTE Conglomerato cementizio della classe di resistenza C32/40 N/mm²
CALCESTRUZZO FONDAZIONE PILE E SPALLE E SOLETTONI - CLASSE DI RESISTENZA MINIMA C28/35 - TIPO CEMENTO CEM I/V - RAPPORTO A/C: ≤ 0.50 - CLASSE MINIMA DI CONSISTENZA: S4 - CLASSE DI ESPOSIZIONE AMBIENTALE: XC2 - COPRIFERRO: ≥ 40 mm (*) - DIAMETRO MASSIMO INERTI: 25 mm	BULLONI: - Viti classe 8.8 UNI EN ISO 898-1, UNI EN 14399-4 - Dadi classe 8 UNI EN 20898-2, UNI EN 14399-4 - Rosette Acciaio C 50 UNI EN 10083-2, temperato e rinvenuto HRC 32+40, UNI EN 14399-6 - Piastrelle Acciaio C 50 UNI EN 10083-2, temperato e rinvenuto HRC 32+40, UNI EN 14399-6
CALCESTRUZZO ELEVAZIONE PILE (COMPRESI PULLINI, BAGNOLI E RINGHINI), SPALLE E STRUTTURE SCATOLARI - CLASSE DI RESISTENZA MINIMA C32/40 - TIPO CEMENTO CEM I/V - RAPPORTO A/C: ≤ 0.50 - CLASSE MINIMA DI CONSISTENZA: S4 - CLASSE DI ESPOSIZIONE AMBIENTALE: XC4 - COPRIFERRO: ≥ 40 mm (*) - DIAMETRO MASSIMO INERTI: 25 mm	GIUOCO FORO BULLONE: - 0.3 mm (compreso tolleranza della vite) - STRUTTURE PRINCIPALI - 1 mm (compreso tolleranza della vite) - GRIGLIATO
CALCESTRUZZO SOLETTE IMPALCATO - CLASSE DI RESISTENZA MINIMA C32/40 - TIPO CEMENTO CEM I/V - RAPPORTO A/C: ≤ 0.50 - CLASSE MINIMA DI CONSISTENZA: S4 - CLASSE DI ESPOSIZIONE AMBIENTALE: XC4 - COPRIFERRO: ≥ 35 mm - DIAMETRO MASSIMO INERTI: 20 mm	SALENDRE: Secondo "ISTRUZIONE FS 44/5" VERNICIATURA: Secondo "ISTRUZIONE FS 44/V" NOTE GENERALI: Approvvigionamento, collaudo e controllo delle lavorazioni di officina dei materiali, nonché controlli da eseguire durante l'assemblaggio provvisorio e montaggio in opera della struttura, secondo "ISTRUZIONE FS 44/V" tutti gli elementi lavorati dovranno essere controllati ed accettati in accordo alla Istruzione fs 44 m e alla un 1090-2 (classe di esecuzione ex-c4 eccetto camminanti e grigliati per i quali, come previsto nell'appendice b, si può utilizzare la classe di esecuzione ex-c2).
ACCIAIO ORDINARIO PER CALCESTRUZZO ARMATO IN BARRE E RETI ELETTRORISALDATE B450C solabile che presenta le seguenti caratteristiche: - Tensione di snervamento caratteristico fyk > 450 N/mm² - Tensione di snervamento caratteristico fyk > 540 N/mm² - Tensione caratteristica a rottura ft1.5s fyk/fyk < 1.35	VELETTE PREFABBRICATE CALCESTRUZZO VELETTE PREFABBRICATE - CLASSE DI RESISTENZA MINIMA C32/40 - TIPO CEMENTO CEM I/V - RAPPORTO A/C: ≤ 0.50 - CLASSE MINIMA DI CONSISTENZA: S4 - CLASSE DI ESPOSIZIONE AMBIENTALE: XC4 - COPRIFERRO: ≥ 35 mm - DIAMETRO MASSIMO INERTI: 20 mm
PREDALLE (senza funzioni strutturali) CALCESTRUZZO PREDALLE - CLASSE DI RESISTENZA MINIMA C32/40 - TIPO CEMENTO CEM I/V - RAPPORTO A/C: ≤ 0.50 - CLASSE MINIMA DI CONSISTENZA: S4 - CLASSE DI ESPOSIZIONE AMBIENTALE: XC4 - COPRIFERRO: ≥ 35 mm - DIAMETRO MASSIMO INERTI: 20 mm	ACCIAIO ORDINARIO PER VELETTE PREFABBRICATE IN BARRE E RETI ELETTRORISALDATE B450C solabile che presenta le seguenti caratteristiche: - Tensione di snervamento caratteristico fyk > 450 N/mm² - Tensione di snervamento caratteristico fyk > 540 N/mm² - Tensione caratteristica a rottura ft1.5s fyk/fyk < 1.35

COMMITTENTE: **RFI** RETE FERROVIARIA ITALIANA GRUPPO FERROVIE DELLO STATO ITALIANO

PROGETTAZIONE: **ITALFERR** GRUPPO FERROVIE DELLO STATO ITALIANO

INFRASTRUTTURE FERROVIARIE STRATEGICHE DEFINITE DALLA LEGGE OBIETTIVO N.443/01

U.O. OPERE CIVILI E GESTIONE DELLE VARIANTI

PROGETTO PRELIMINARE

LINEA AVIAC VERONA - PADOVA

LOTTO FUNZIONALE II

ATTRAVERSAMENTO DI VICENZA

PONTI, VIADOTTI E CAVALCAFERROVIA

VI01 Ponte Retrone

Pianta, Prospetto e Sezioni

SCALA: varie

COMMESSA LOTTO FASE ENTE TIPO DOC. OPERA/DISCIPLINA PROGR. REV.

IN01 00 R 09 PZ VI010100 001 A

Rev.	Descrizione	Redatto	Data	Verificato	Data	Approvato	Data	Autore	Revisione Data
A	EMISSIONE ESECUTIVA	F. Fodda	Giugno 2017	A.F. Ferri	Giugno 2017	S. Pizzoli	Giugno 2017		

File: IN0100R09PZVI0100001A n. Elab.:-