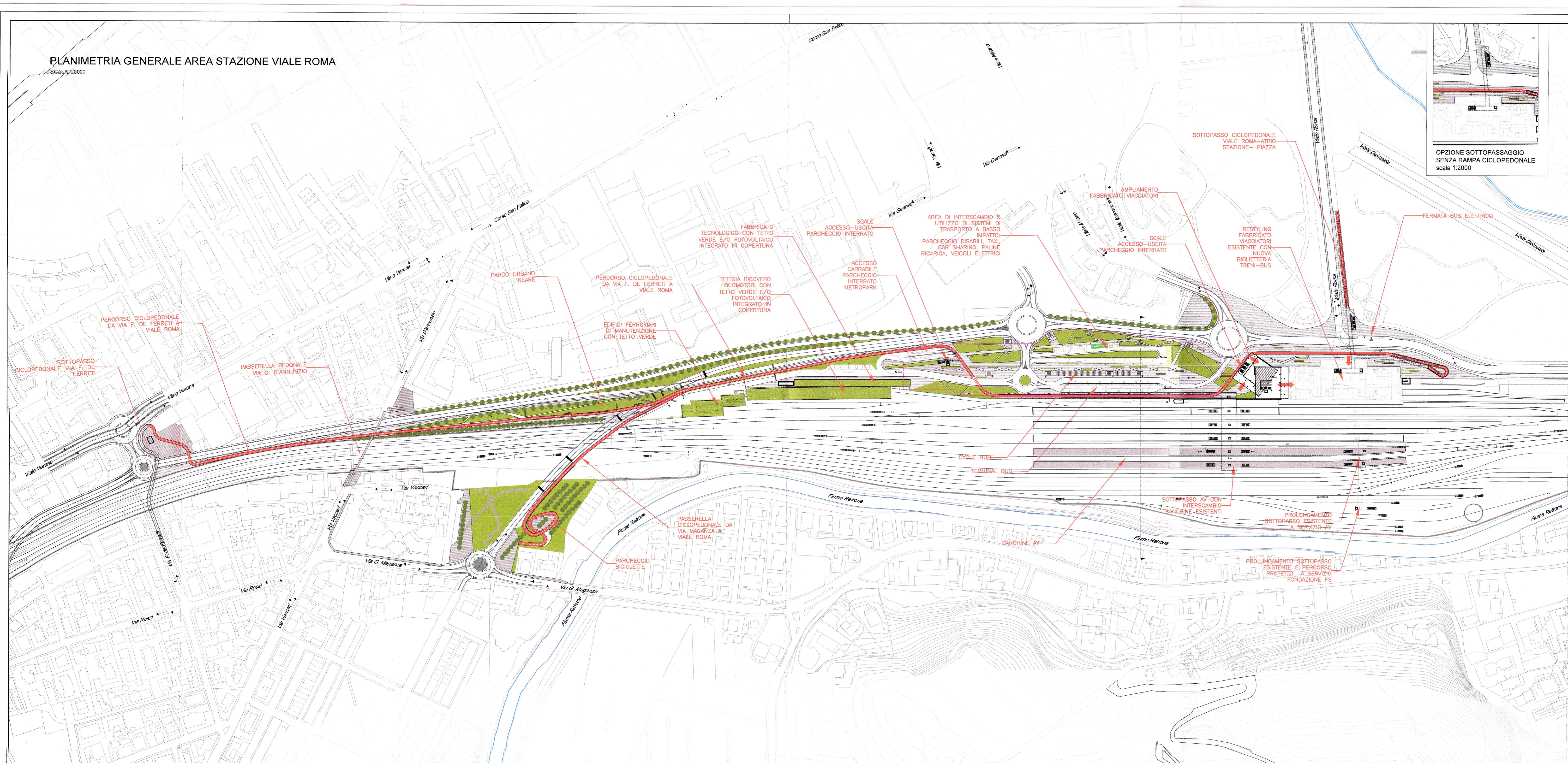
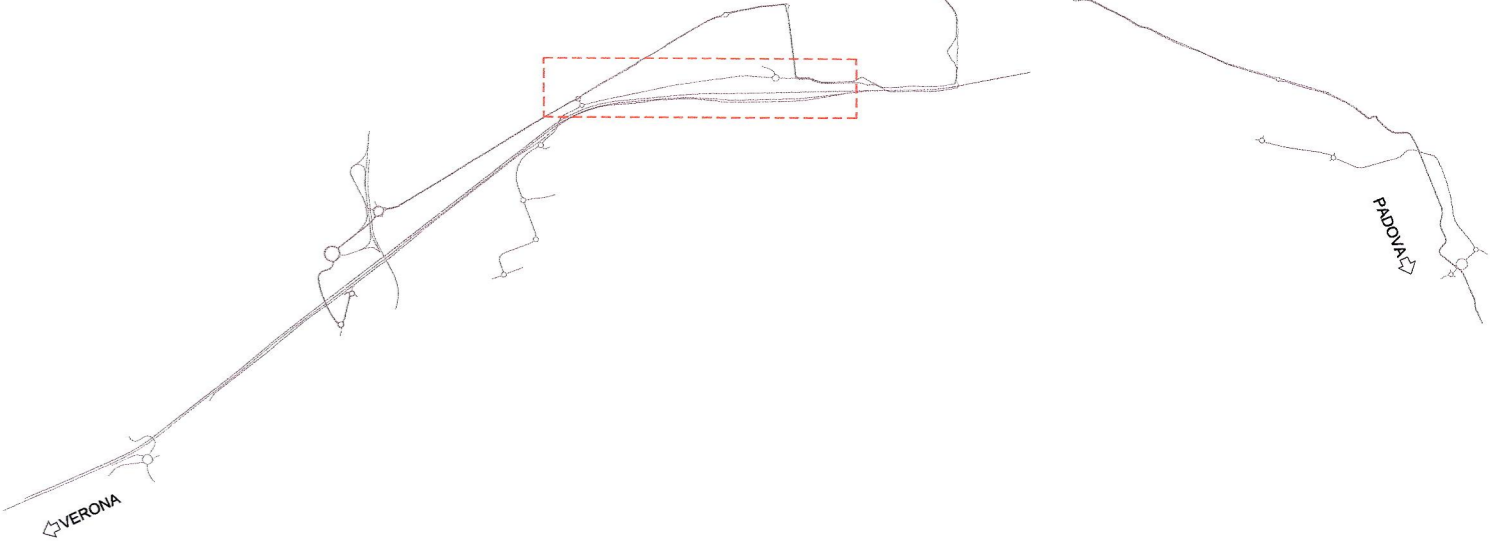


PLANIMETRIA GENERALE AREA STAZIONE VIALE ROMA
SCALA 1:2000



KEY PLAN



COMMITTENTE:
RFI
RETE FERROVIARIA ITALIANA
GRUPPO FERROVIE DELLO STATO ITALIANE

PROGETTAZIONE:
ITALFERR
GRUPPO FERROVIE DELLO STATO ITALIANE

INFRASTRUTTURE FERROVIARIE STRATEGICHE DEFINITE DALLA LEGGE
OBIETTIVO N.443/01

U.O. ARCHITETTURA STAZIONI E TERRITORIO

PROGETTO PRELIMINARE

LINEA AVIAC VERONA - PADOVA
LOTTO FUNZIONALE II
ATTRAVERSAMENTO DI VICENZA

PROGETTO ARCHITETTONICO
Planimetria Generale Area Stazione Viale Roma

SCALA:
1:2000

| COMMESSA | LOTTO | FASE | ENTE | TIPO DOC. | OPERA/DISCIPLINA | PROGR. | REV. |
|----------|-------|------|------|-----------|------------------|--------|------|
| IN01 | 00 | R | 44 | P6 | FV0100 | 001 | B |

| Rev. | Descrizione | Redatto | Data | Verificato | Data | Approvato | Data | Autorizzato Data |
|------|----------------------|---------------------------|-------------|------------|-------------|---------------------------|-------------|--------------------------|
| B | EMISSIONE DEFINITIVA | R. Simatone R. Scatena | Luglio 2017 | M. Scatena | Luglio 2017 | B. Bilguchi B. Scatena | Luglio 2017 | R. Marino Luglio 2017 |