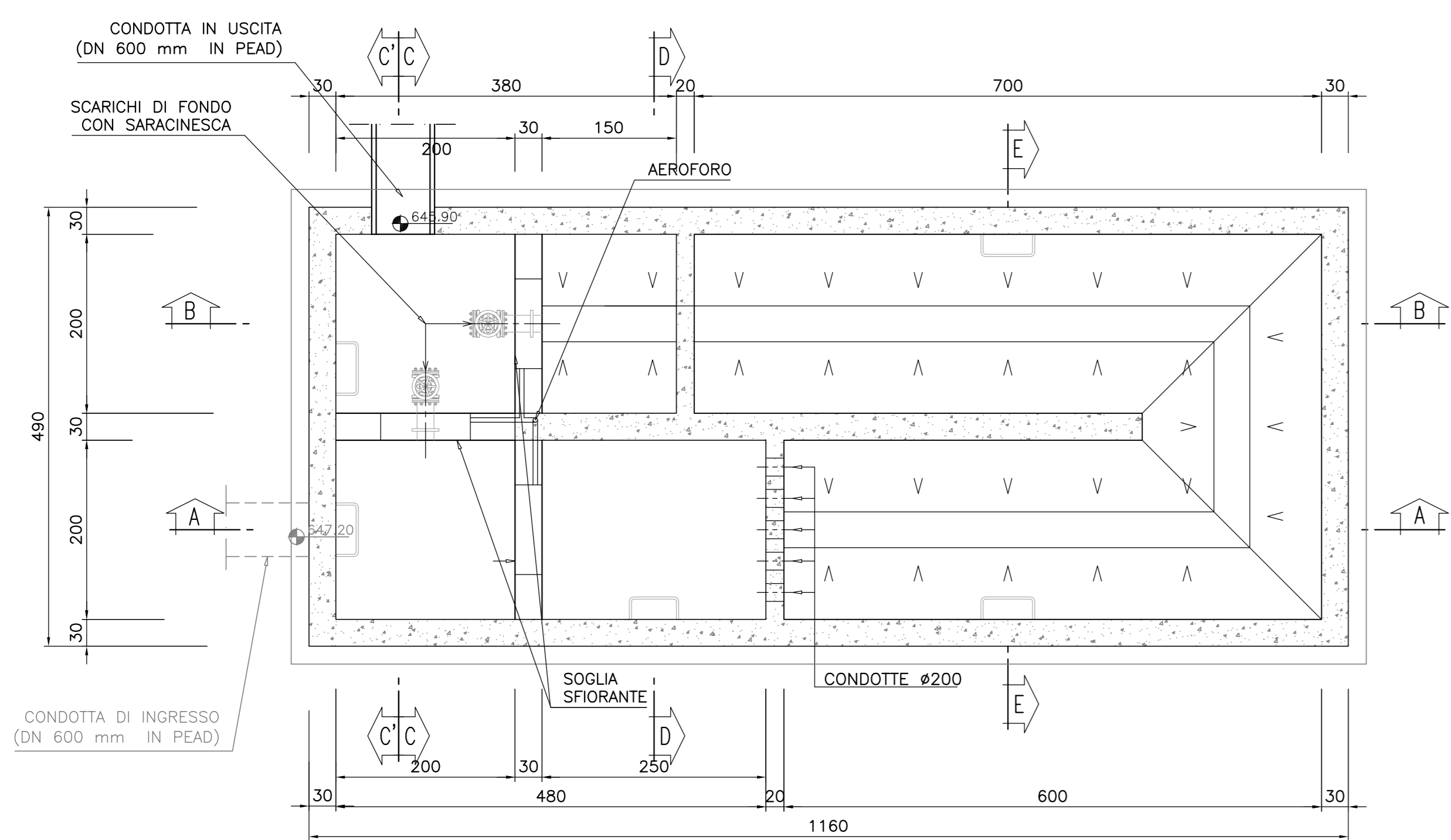
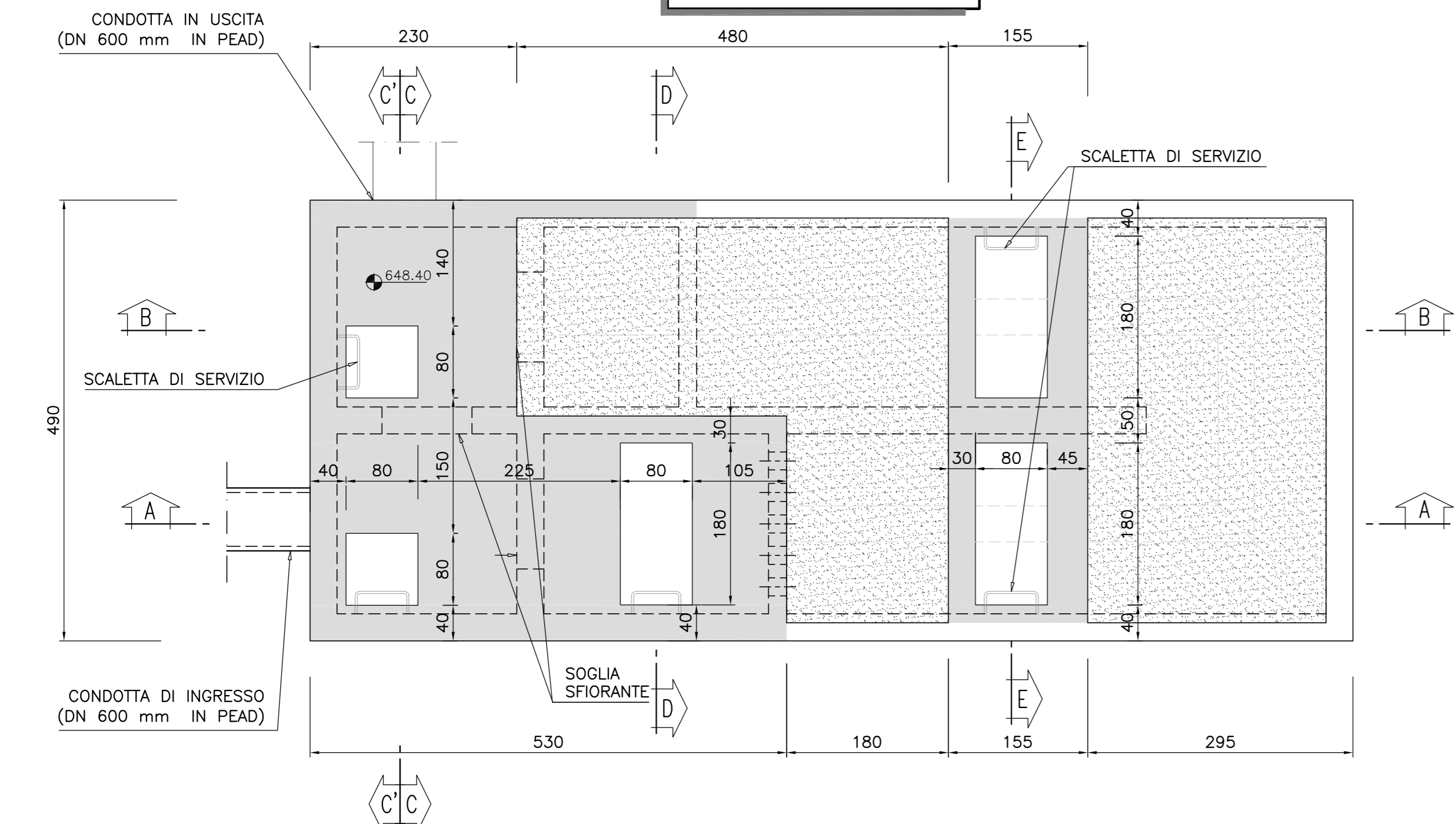


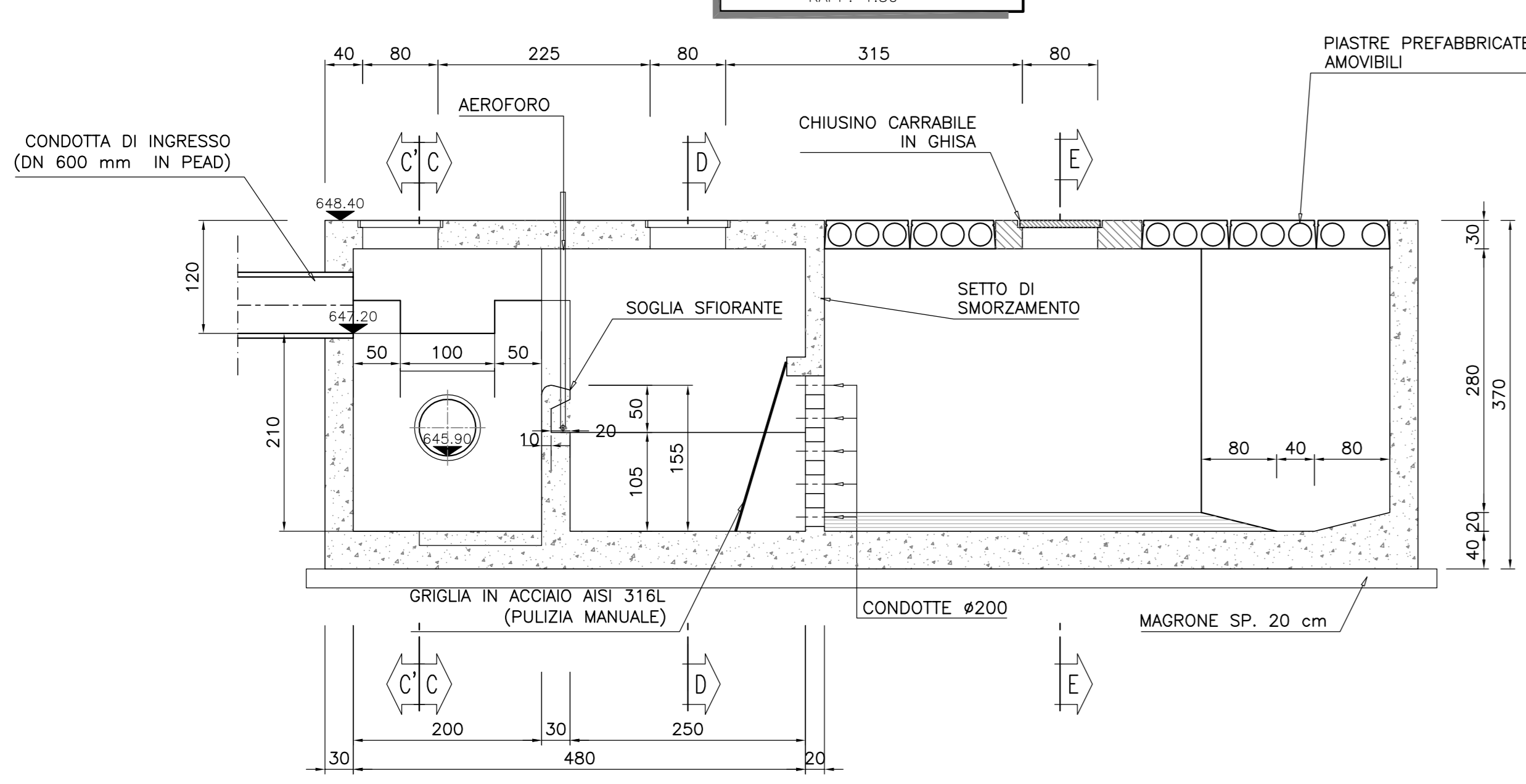
**PIANTA FONDAZIONE**  
RAPP. 1:50



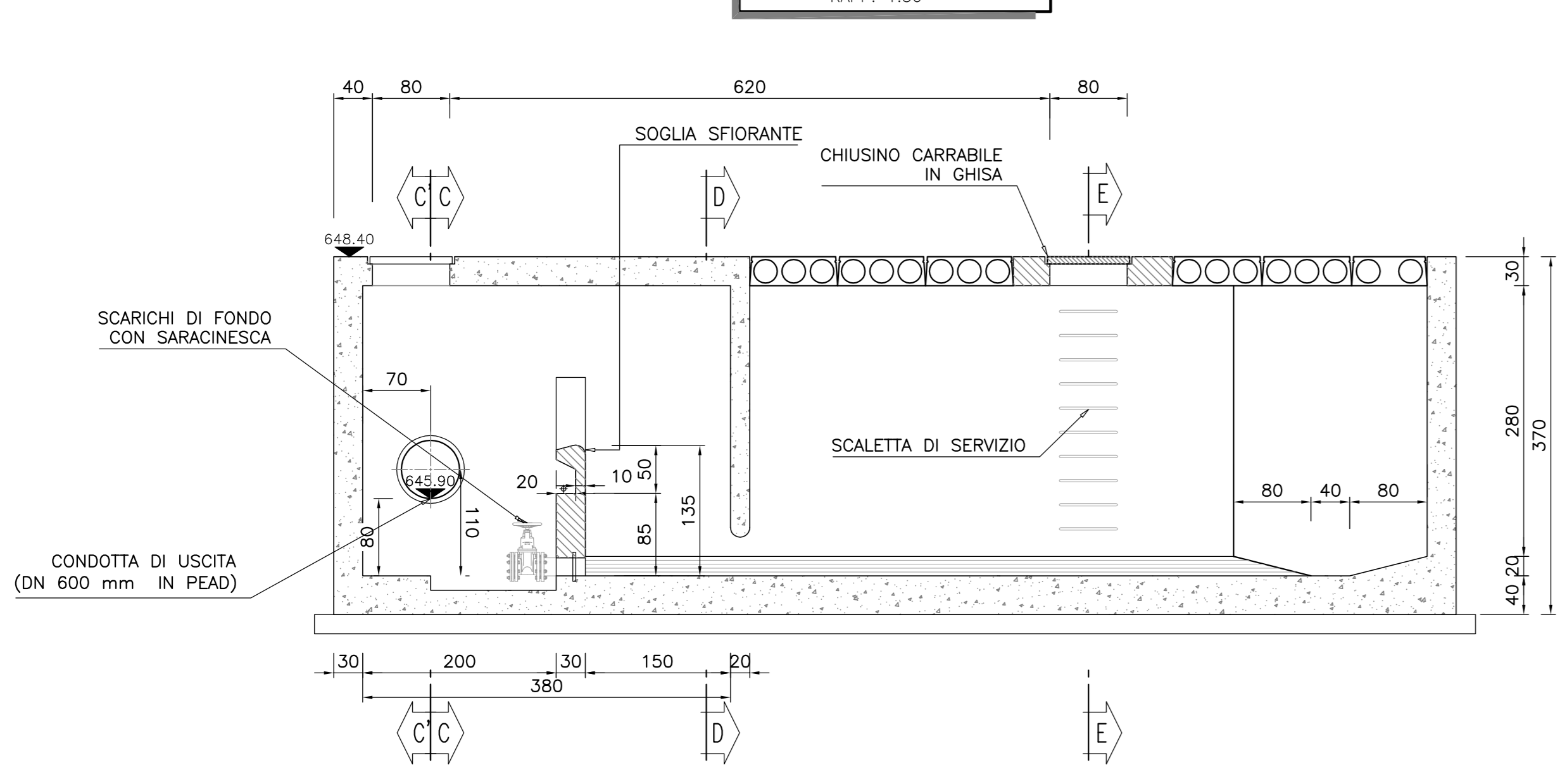
**PIANTA COPERTURA**  
RAPP. 1:50



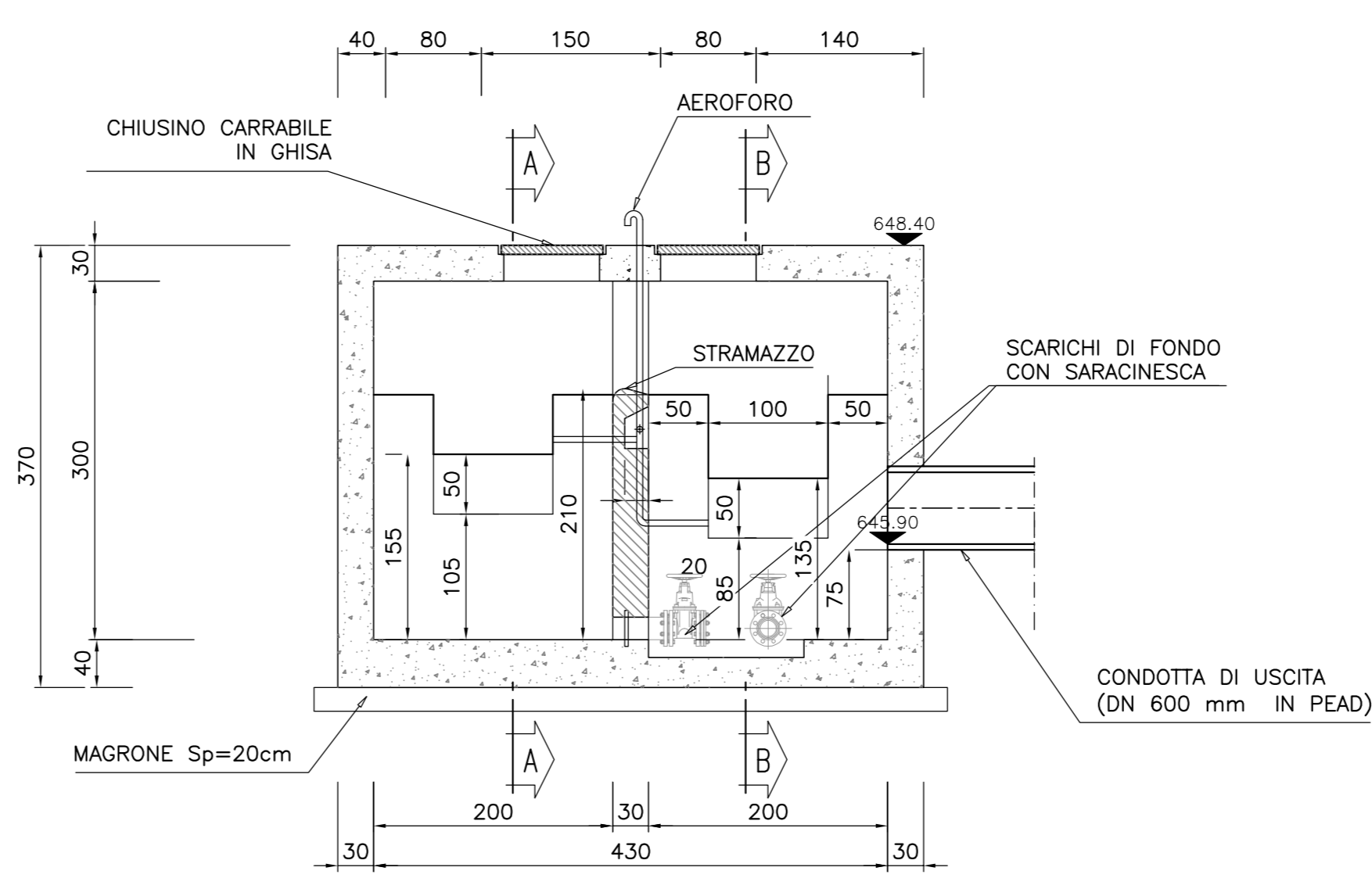
**SEZIONE "A-A"**  
RAPP. 1:50



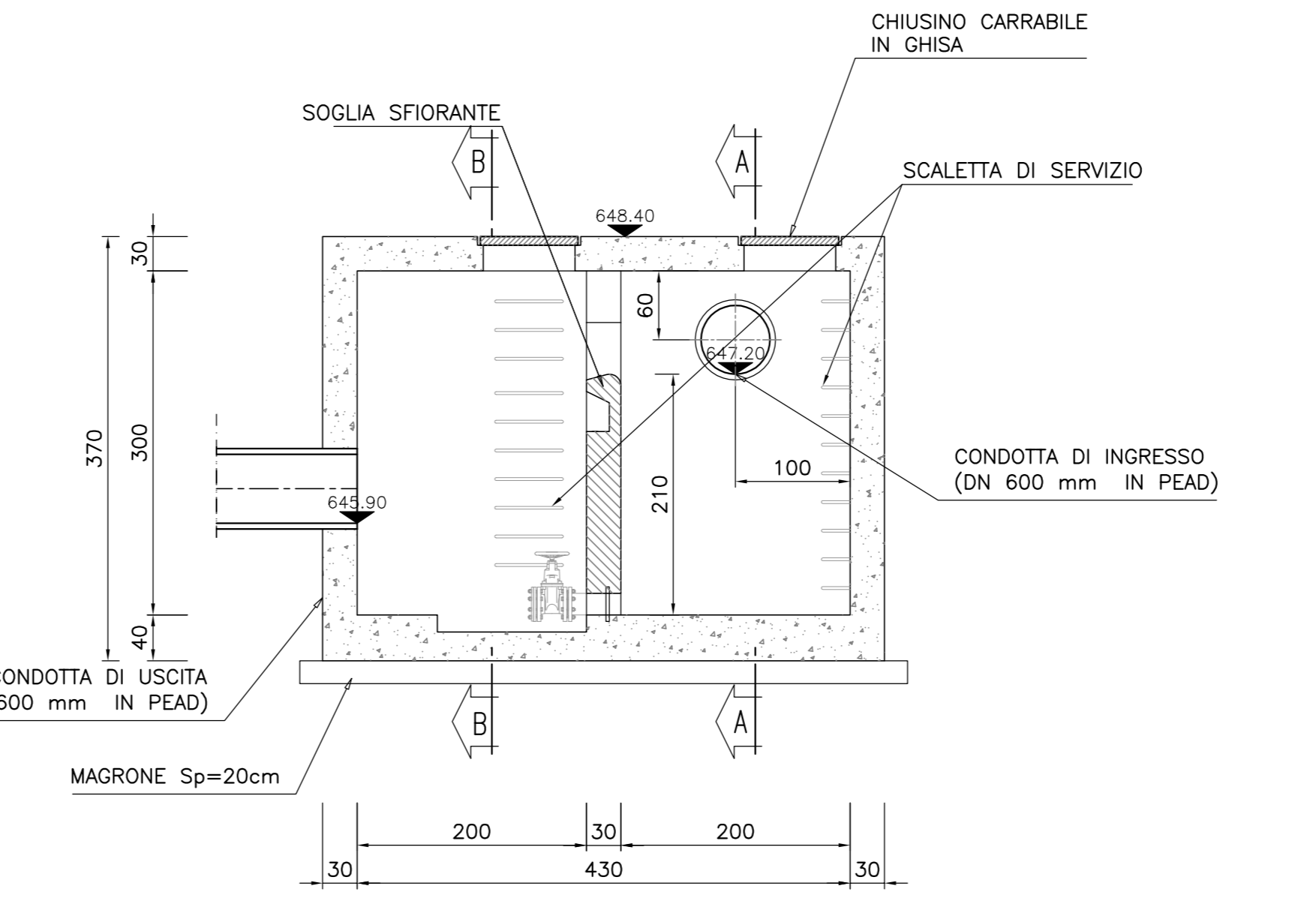
**SEZIONE "B-B"**  
RAPP. 1:50



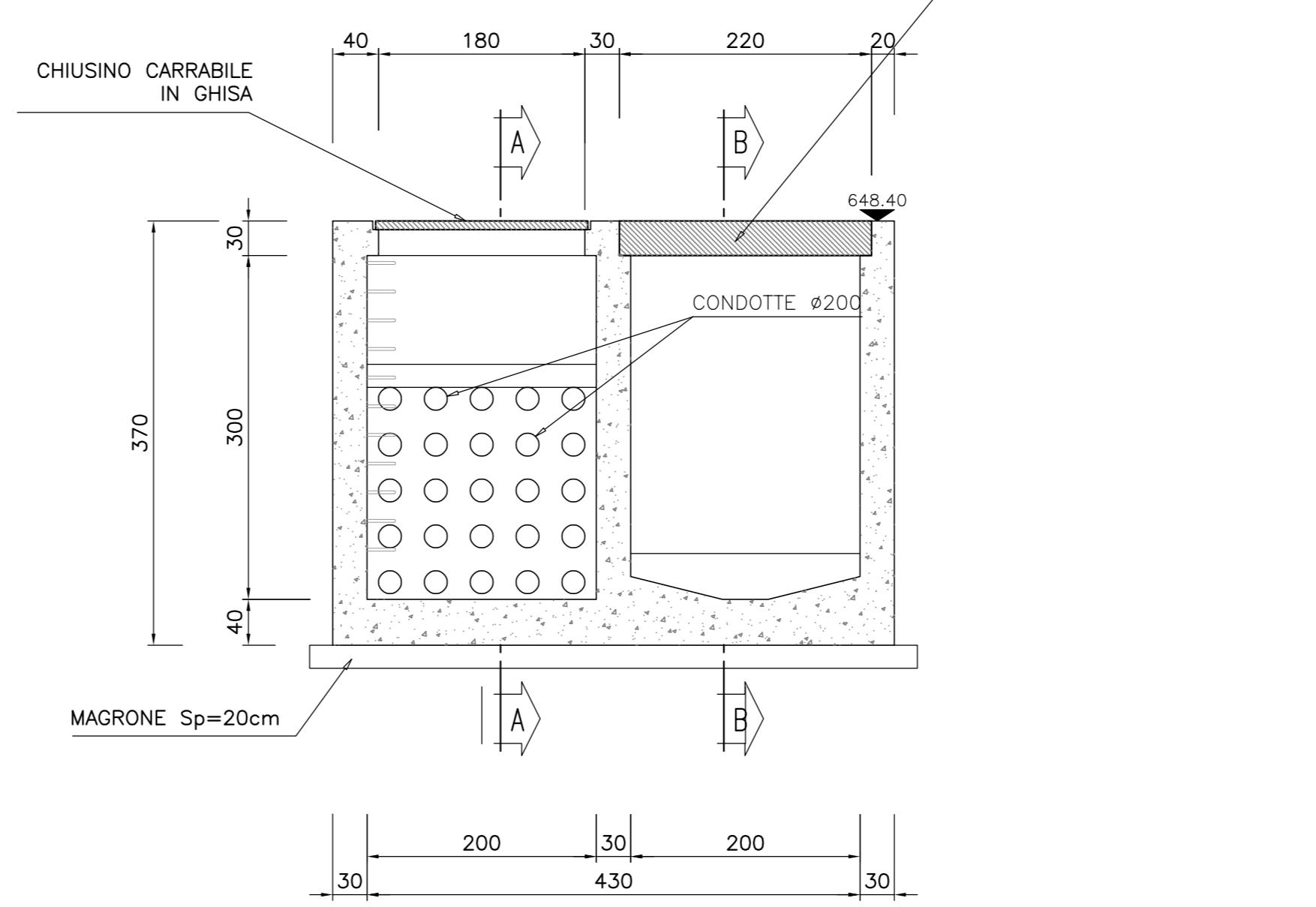
**SEZIONE "C-C"**  
RAPP. 1:50



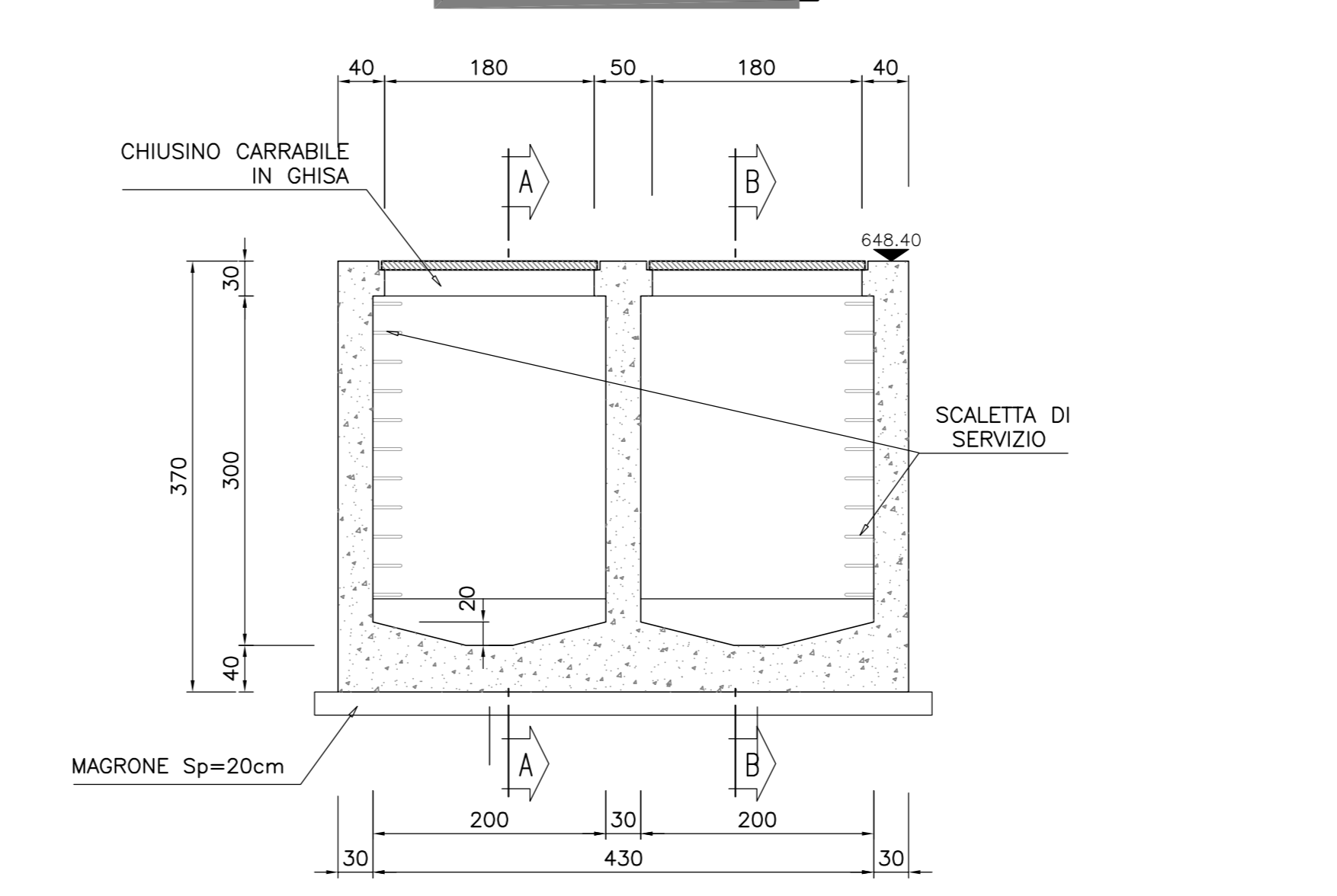
**SEZIONE "C'-C'"**  
RAPP. 1:50



**SEZIONE "D-D"**  
RAPP. 1:50



**SEZIONE "E-E"**  
RAPP. 1:50



PRESCRIZIONI E MATERIALI	
ACCIAIO PER C.A.	Acciaio ad aderimento migliorato tipo B450C controllato in stabilimento, salsabile f <sub>yk</sub> = 450 N/mm <sup>2</sup> f <sub>tk</sub> = 540 N/mm <sup>2</sup> (f <sub>y</sub> /γ <sub>m</sub> ) <sub>yk</sub> = 1,25; (f <sub>y</sub> /f <sub>yk</sub> ) <sub>yk</sub> medio = 1,15 NTC 2008
CALCESTRUZZO PER SOTTOFONDAZIONI E RINFANCO	Classe di resistenza caratteristica a compressione C12/15
CALCESTRUZZO PER CUNETTE ESTERNE, POZZETTI PREFABBRICATI E MANUFATTI IN OPERA	Calcestruzzo a prestazione garantita conforme a UNI EN 206-1 con le seguenti caratteristiche: - classe di resistenza caratteristica a compressione: C25/30 - classe di esposizione (EN 206): XC2 - dimensione massima dell'aggregato: 32 mm - classe di consistenza allo scarico: S4 - copriferro: 40 mm
DRENAGGIO DI PIATTAFORMA SEZ. RILEVATO E TRINCEA	Tubazioni corrugate in PEAD SBR secondo UNI EN13476 Diametro nominale: Dn4 400-600-800-1200mm
DISPOSITIVI DI CORONAMENTO	Chiaviti e griglie corrottili con controchiodi in ghisa sferoidale secondo UNI EN 124 Classe C250/D400 con elementi di bloccaggio
IMPERMEABILIZZAZIONE:	Geotessile di peso non inferiore a 500 g/cm <sup>2</sup>

IMPERMEABILIZZAZIONE DI PARETI E SUPERFICIE DI FONDO A SPRUZZO ESEGUITA CON PRODOTTO ELASTOMERICO PULIURETANICO BICOMPONENTE SPESSORE MINIMO 3 mm.

**Anas SpA**  
Direzione Progettazione e Realizzazione Lavori

**S.S. 131 di "Carlo Felice"**  
Adeguamento e messa in sicurezza della S.S.131  
Risoluzione dei nodi critici - 1° stralcio  
dal km 158+000 al km 162+700

PROGETTO ESECUTIVO CA283

PROGETTAZIONE: ANAS-Direzione Progettazione e Realizzazione Lavori

PROGETTISTI: Dott. Ing. Achille DEVIOTRANCOSCHI Dott. Ing. Assessorio MICHELI Ordine Ing. di Roma n. 19116 Ordine Ing. di Roma n. 19845	IL GEOLOGO Dott. Geol. Stefano MALETTA Ordine Geol. Lazio n. 328
COORDINATORE PER LA SICUREZZA IN FASE DI PROGETTAZIONE Geom. Fabio GUARDINI	
VISTO: IL RESP. DEL PROCEDIMENTO Dott. Ing. Salvatore FRASCA	
PROTOCOLLO	DATA

**IDROLOGIA ED IDRAULICA**  
NUOVI SVINCOLI-Completamento/adeguamento svincolo di Bonora sud al Km 158+650  
Vasca di trattamento acque di piattaforma - Carpenteria

CODICE PROGETTO	NOME FILE	REVISIONE	SCALA
PROGETTO LV. PROG. N. PROG. L01PLSP E 1701	V011000IDRPC03_A.dwg	A	Varie
CODICE ELAB. V011000IDRPC03			
D			
C			
B			
A	EMISSIONE		
REV.	DESCRIZIONE	DATA	REDATTO VERIFICATO APPROVATO