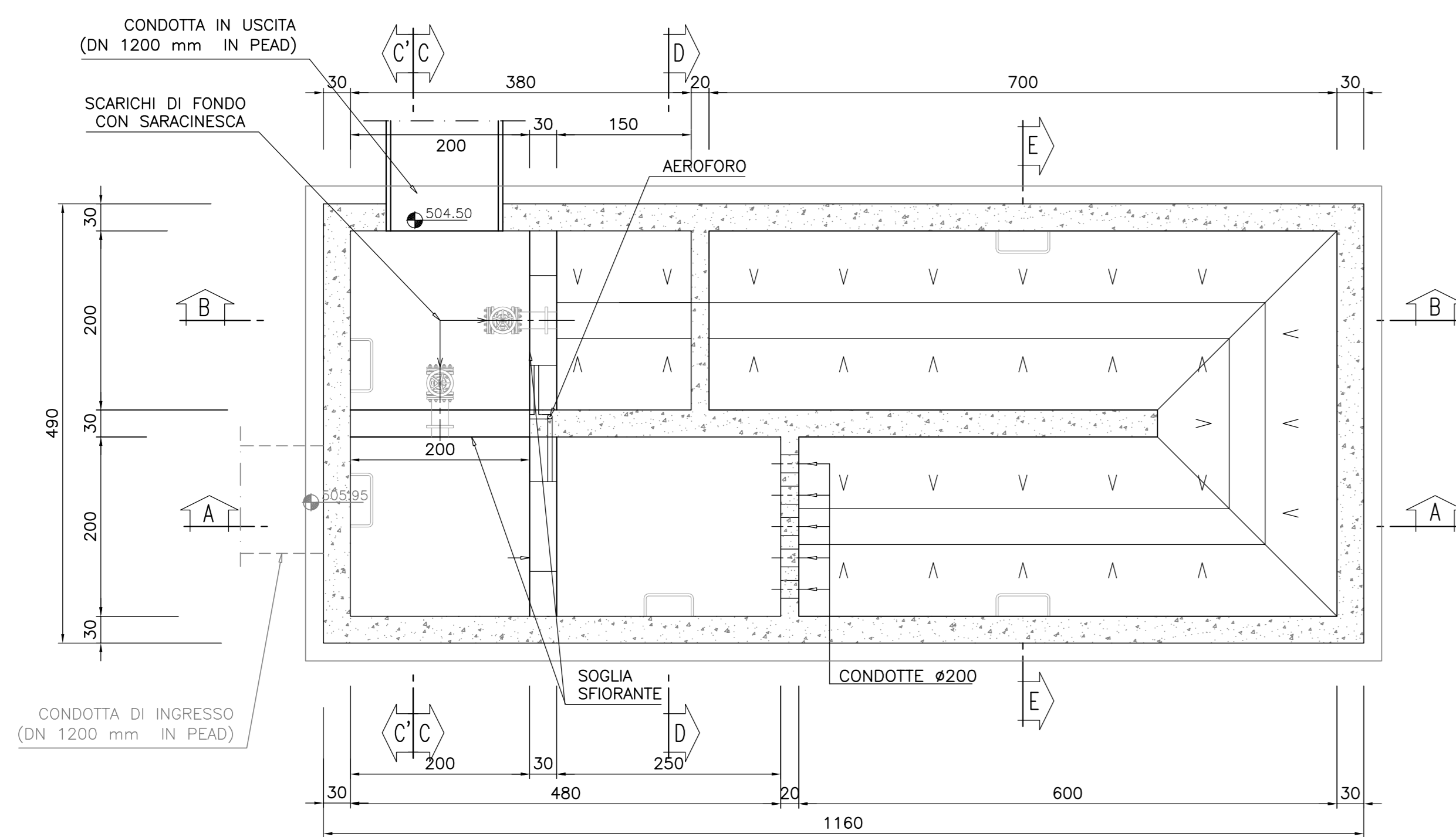


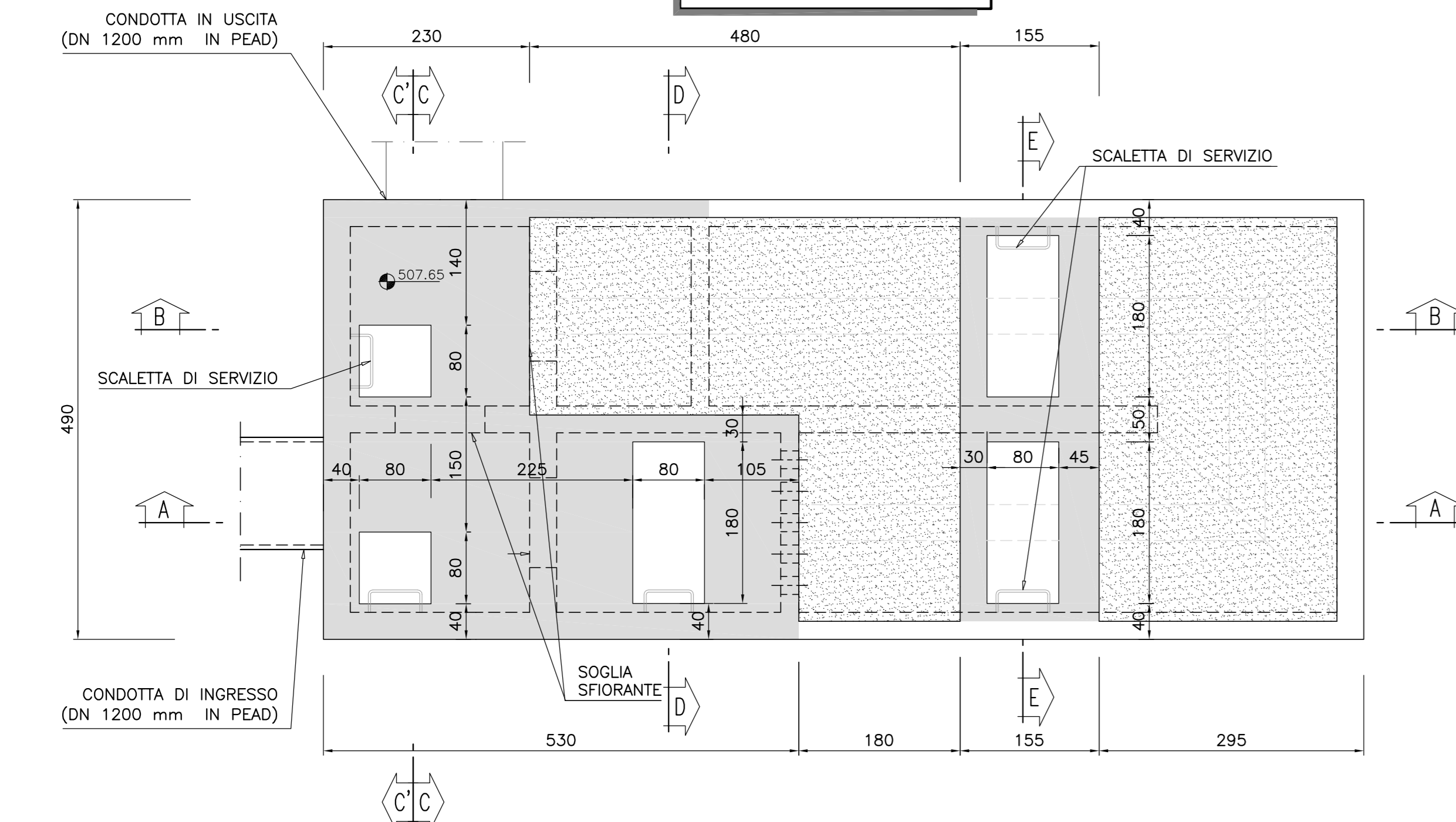
**PIANTA FONDAZIONE**

RAPP. 1:50



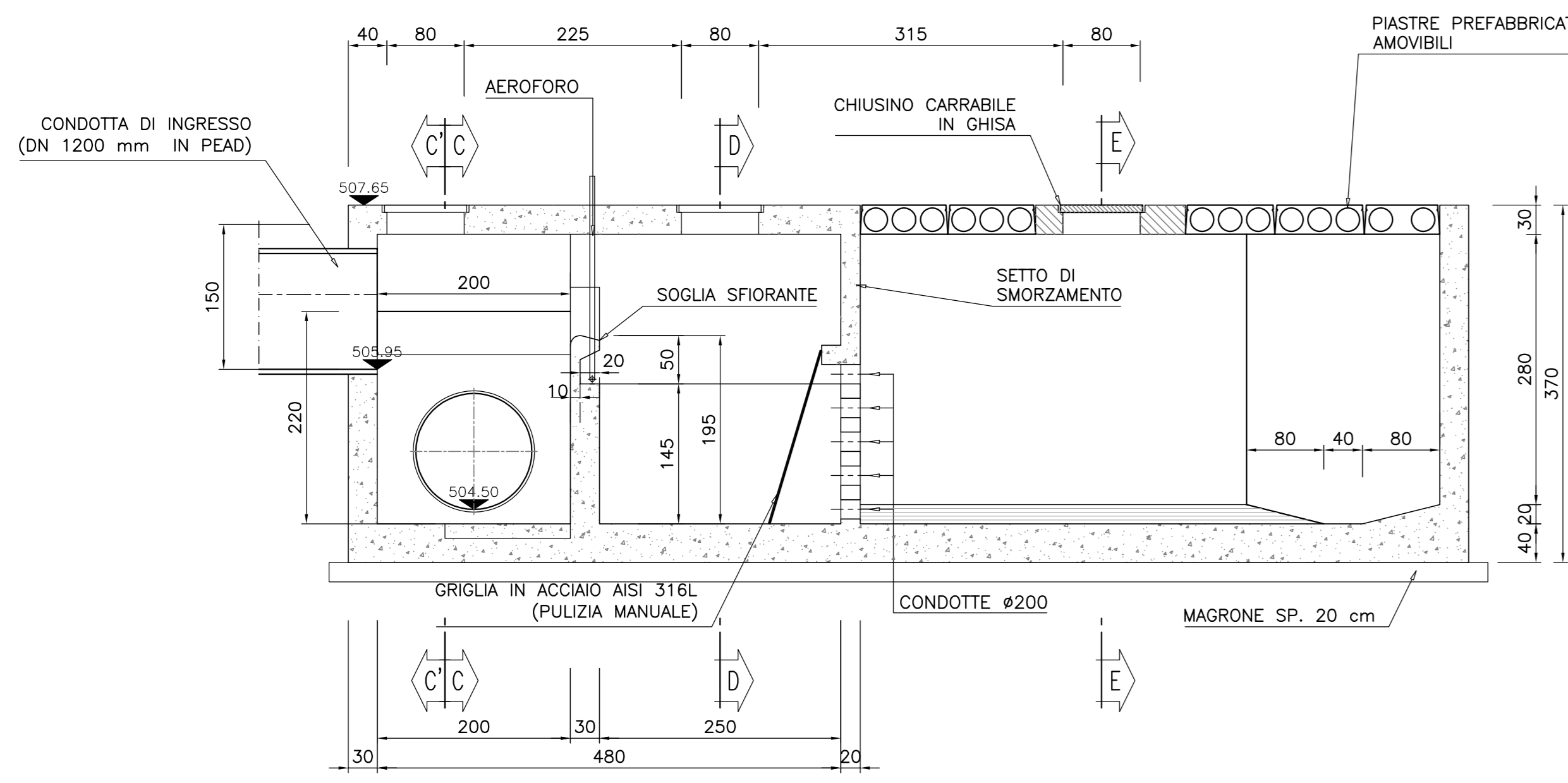
**PIANTA COPERTURA**

RAPP. 1:50



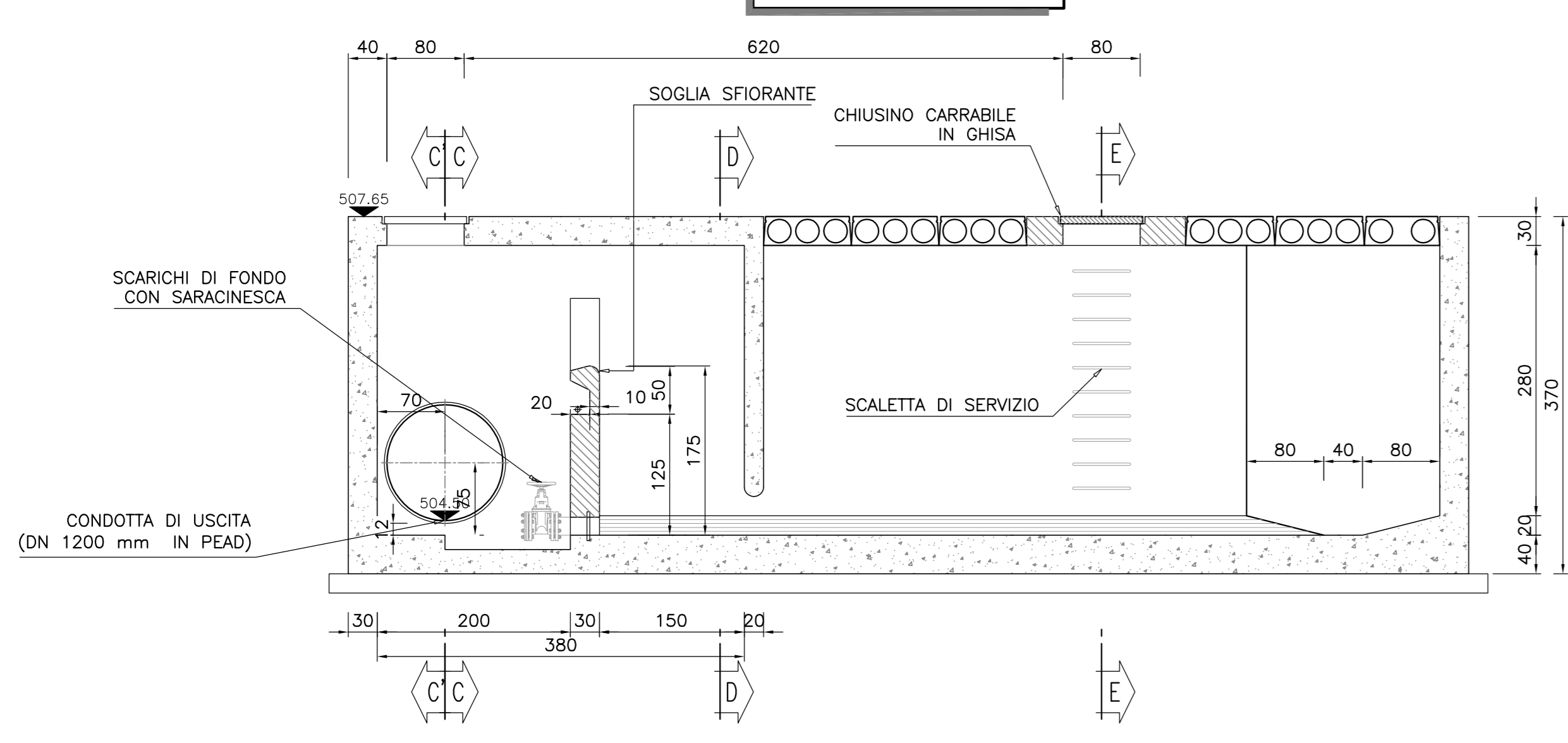
**SEZIONE "A-A"**

RAPP. 1:50



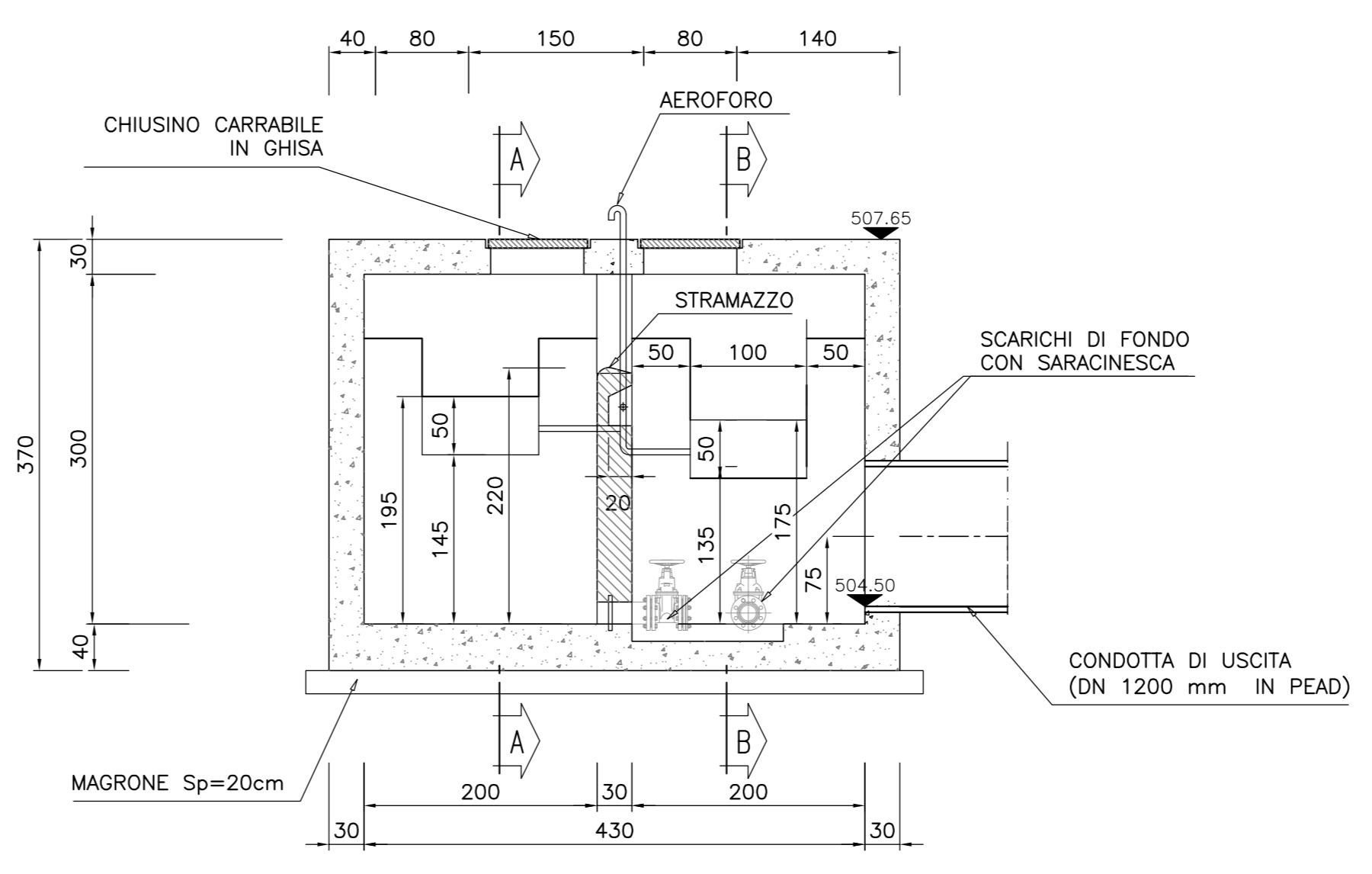
**SEZIONE "B-B"**

RAPP. 1:50



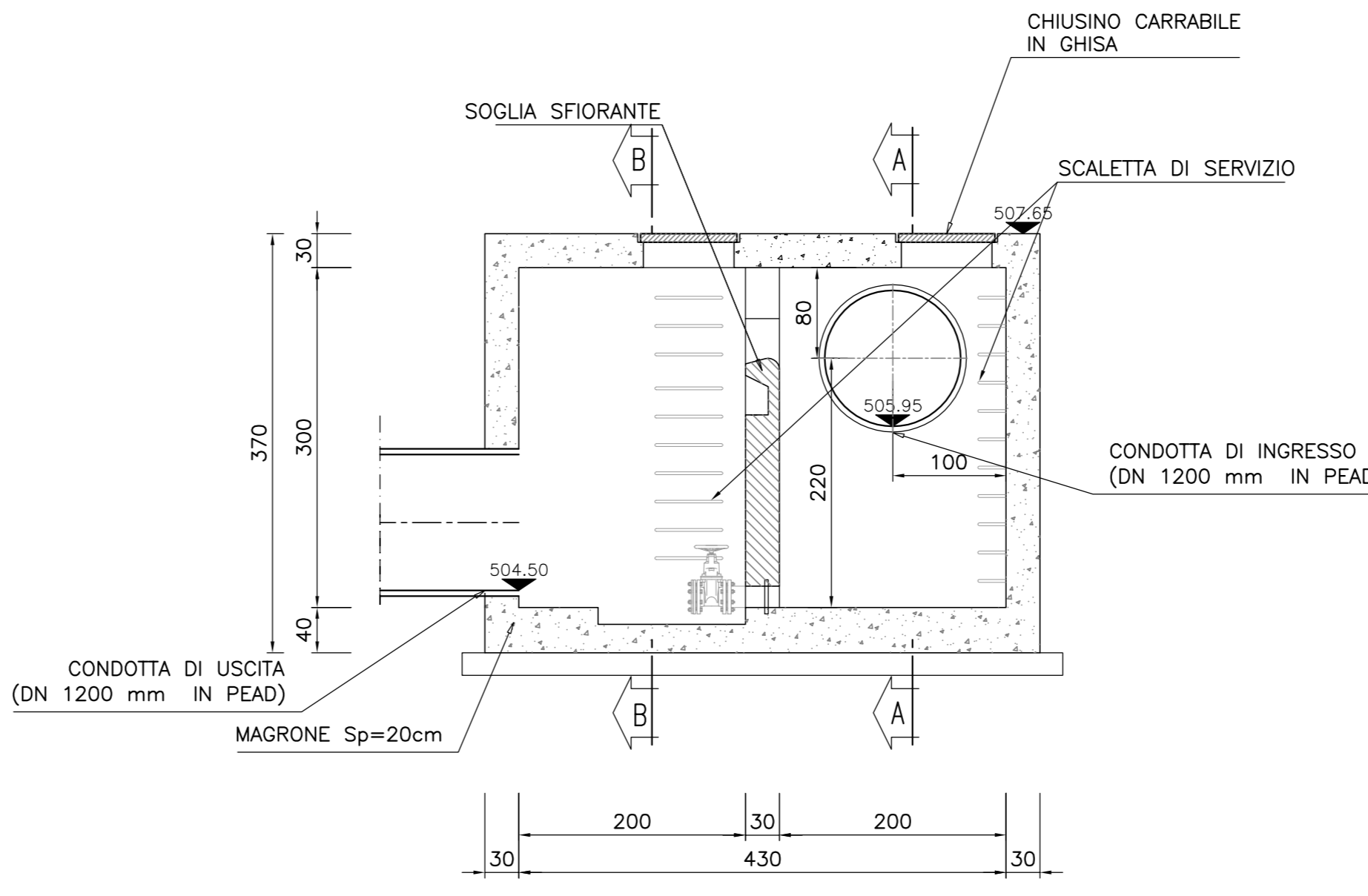
**SEZIONE "C-C"**

RAPP. 1:50



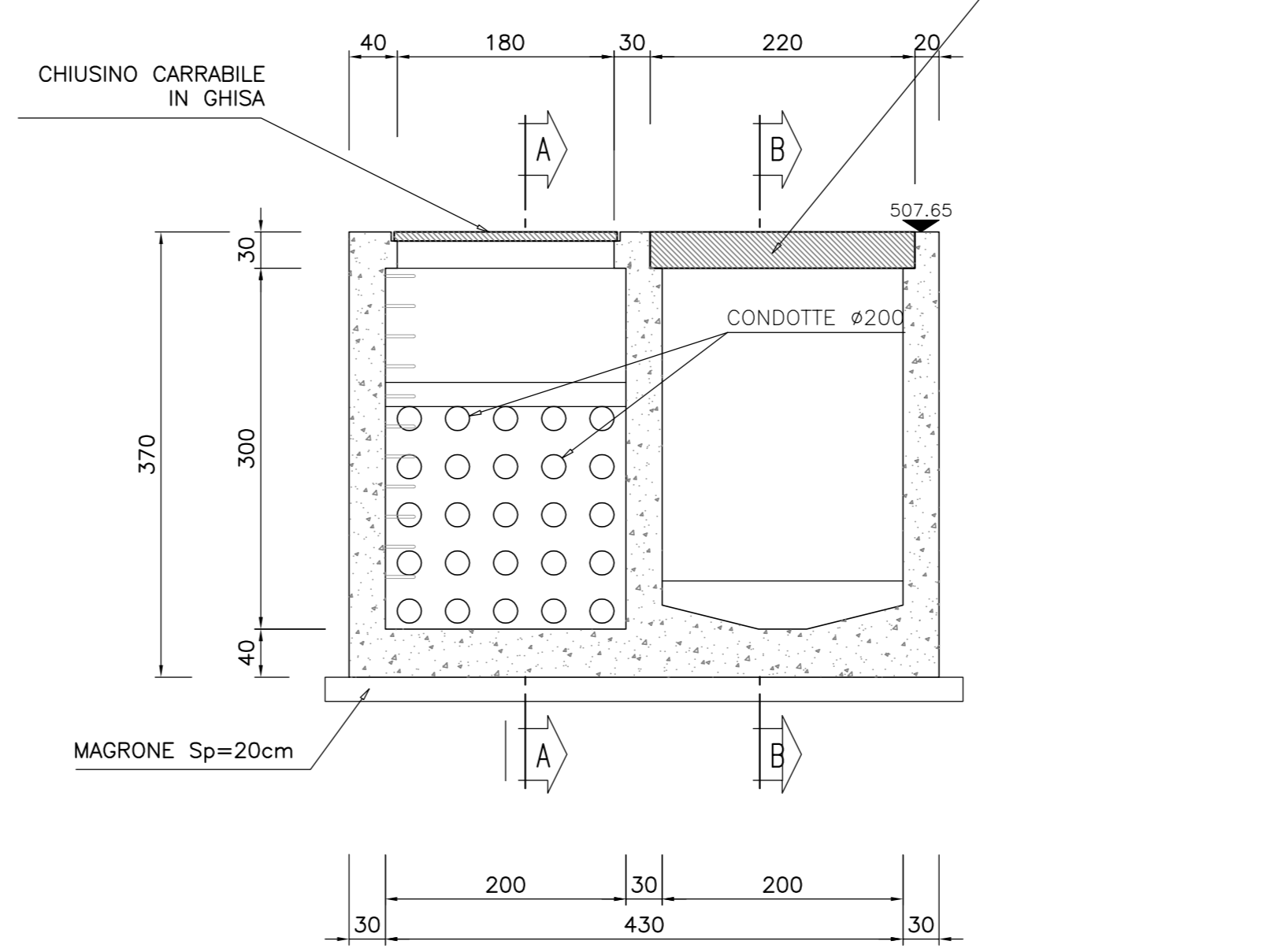
**SEZIONE "C'-C'"**

RAPP. 1:50



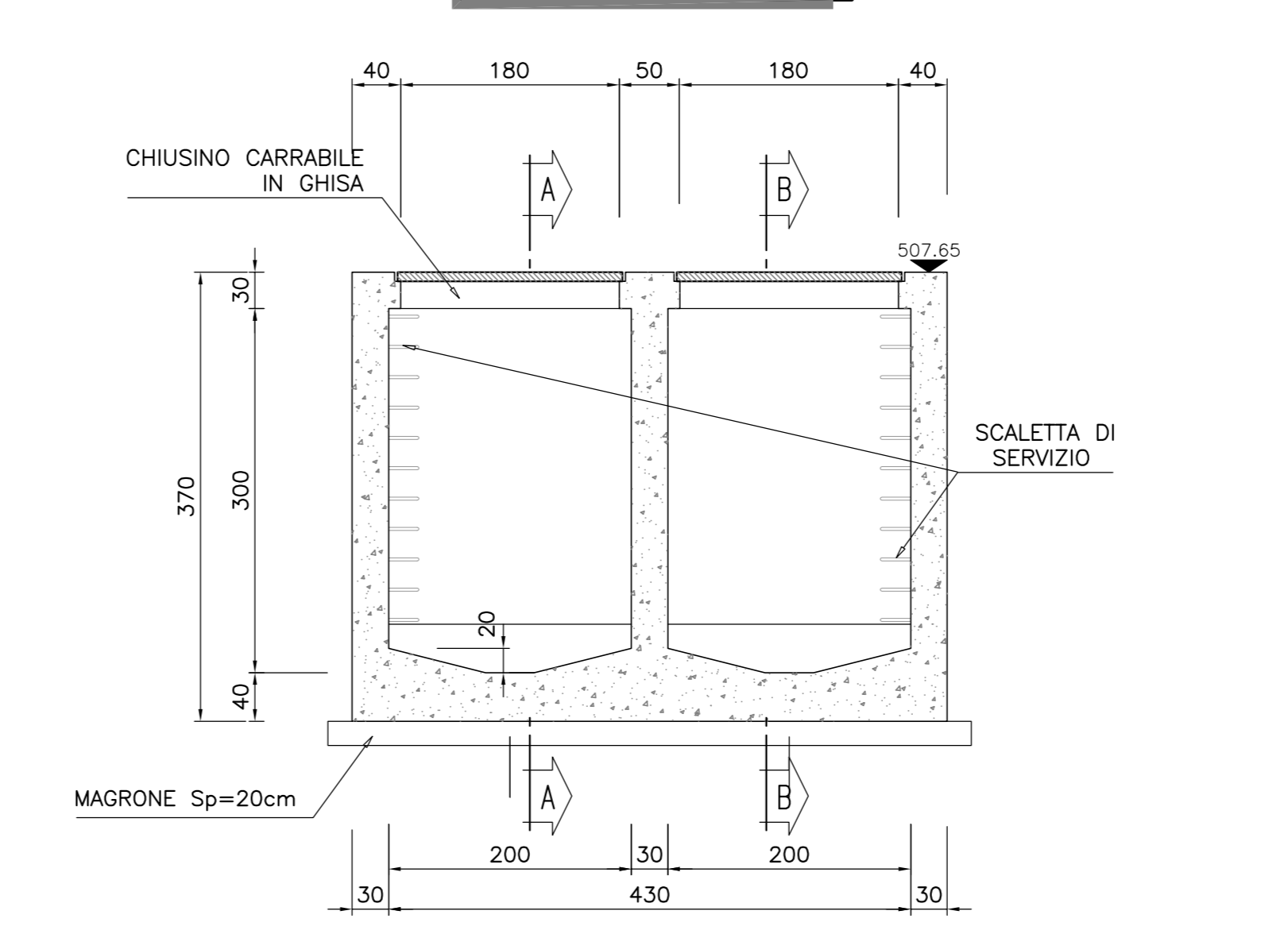
**SEZIONE "D-D"**

RAPP. 1:50



**SEZIONE "E-E"**

RAPP. 1:50



PRESCRIZIONI E MATERIALI	
ACCIAIO PER CA.	Acciaio ad adherenza migliorata tipo B450C controllata in stabilimento, passibile $f_k = 450 \text{ N/mm}^2$ $f_{yk} = 540 \text{ N/mm}^2$ $(f_y/f_{yk})_k = 1,25; (f_y/f_{yk})_{medio} = 1,15 \text{ NTC 2008}$ $f_t = \text{TENSIONE DI SNERVAMENTO}$ $f_r = \text{TENSIONE DI ROTTURAZIONE}$ Sovrapposizione delle barre > 50d
CALCESTRUZZO PER SOTTOFONDAZIONI E RINFIANCO	Classe di resistenza caratteristica a compressione C12/15
CALCESTRUZZO PER CUNETTE ESTERNE, FOZZETTI PREFABBRICATI E MANUFATTI IN OPERA	Calcestruzzo a prestazione garantita conforme a UNI EN 206-1 con le seguenti caratteristiche: - classe di resistenza caratteristica a compressione: C25/30 - classe di esposizione (P/EN 206): XC2 - dimensione massima dell'aggregato: 32 mm - classe di consistenza allo scarico: S4 - copriferro: 40 mm
DRENAGGIO DI PIATTAFORMA SEZ. RILEVATO E TRINCEA	Tabelloni corrugati in PEAD S/N8 secondo UNI EN13476 Diametro nominale: Dn4 400-600-800-1200mm
DISPOSITIVI DI CORONAMENTO	Chiusini e griglie carrabili con controllo in ghisa sferoidale secondo UNI EN 124 Classe C250/D400 con elementi di bloccaggio
IMPERMEABILIZZAZIONE:	Geotessile di peso non inferiore a 500 g/cm2

IMPERMEABILIZZAZIONE DI PARETI E SUPERFICIE DI FONDO A SPRUZZO ESEGUITA CON PRODOTTO ELASTOMERICO PULIURETANICO BICOMPONENTE SPESSORE MINIMO 3 mm.

**Anas SpA**  
 Direzione Progettazione e Realizzazione Lavori

**S.S. 131 di "Carlo Felice"**  
 Adeguamento e messa in sicurezza della S.S.131  
 Risoluzione dei nodi critici - 1° stralcio  
 dal km 158+000 al km 162+700

PROGETTO ESECUTIVO CA283

PROGETTAZIONE: ANAS-Direzione Progettazione e Realizzazione Lavori

PROGETTISTI: Dott. Ing. Achille DEVIORFRANCESCO Ordine Ing. di Roma n. 19116 Dott. Geol. Stefano MALETTA Ordine Geol. Lazio n. 328 COORDINATORE PER LA SICUREZZA IN FASE DI PROGETTAZIONE Geom. Fabio GUORINI	Dott. Ing. Assessoro MICHELE Ordine Ing. di Roma n. 19845
VISTO: IL RESP. DEL PROCEDIMENTO Dott. Ing. Salvatore FRASCA	
PROTOCOLLO	DATA

**IDROLOGIA ED IDRAULICA**  
 NUOVI SVINCOLI—Cnuovo svincolo di Bonorva Nord al km 162+000  
 Vasca di trattamento acque di piattaforma - Carpenteria

CODICE PROGETTO	NOME FILE	REVISIONE	SCALA
PROGETTO LV. PROG. N. PROG. 101PLSP E 1701	V02I000IDRPC02_A.dwg	A	Varie
CODICE ELAB. V02I000IDRPC02			
D			
C			
B			
A	EMISSIONE		
REV.	DESCRIZIONE	DATA	REDATTO VERIFICATO APPROVATO