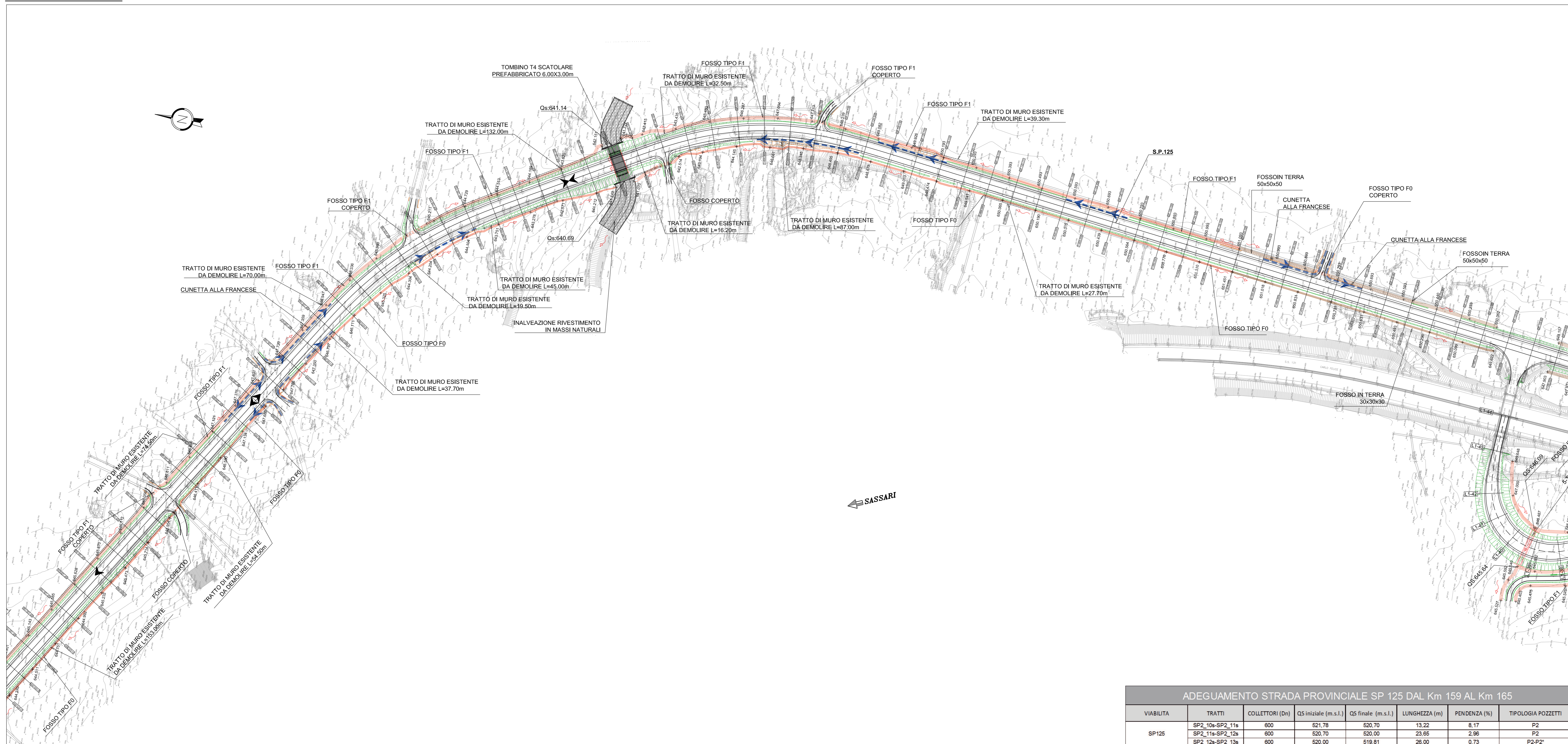


PLANIMETRIA DELLE OPERE E SISTEMAZIONI IDRAULICHE
scala 1:1000

INQUADRAMENTO 1



ADEGUAMENTO STRADA PROVINCIALE SP 125 DAL Km 159 AL Km 165						
VIABILITA	TRATTI	COLLETTORI (Dm)	QS iniziale (m.s.l.)	QS finale (m.s.l.)	LUNGHEZZA (m)	PENDENZA (%)
SP125	SP2_10a-SP2_11a	600	521,78	520,70	13,22	8,17
	SP2_11a-SP2_12a	600	520,70	520,00	23,65	2,98
	SP2_12a-SP2_13a	600	520,00	519,81	28,00	0,73
						TIPOLOGIA POZZETTI
						P2
						P2,P2'

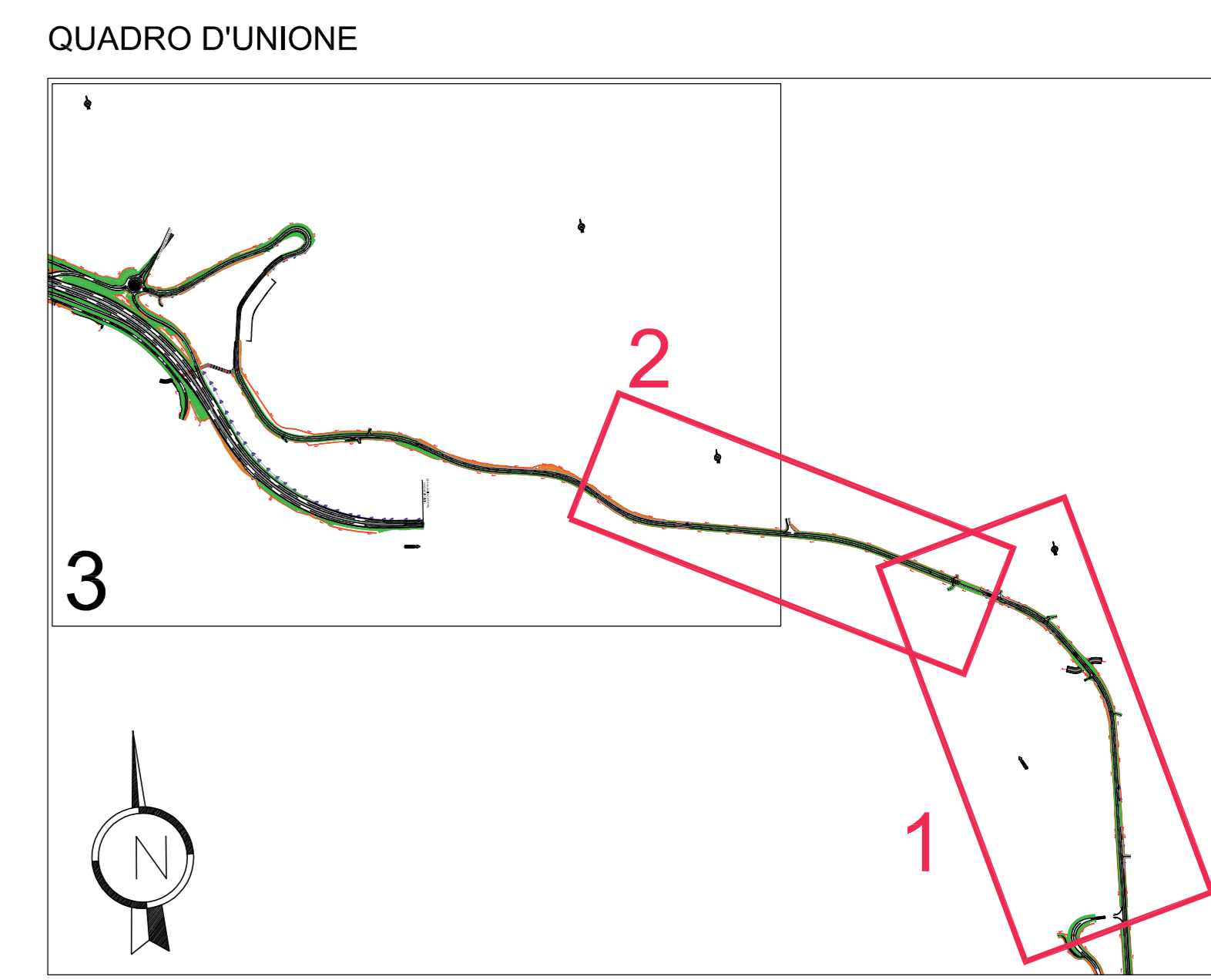
LEGENDA

- FOSSI DI GUARDIA RIVESTITO IN CLS: TIPO F0 50x50x50 sp.15; TIPO F1 50x50x50 sp.15
- FOSSI DI GUARDIA IN TERRA
- SMALTIMENTO ACQUE IN TRINCEA MEDIANTE CUNETTA ALLA FRANCESE CON COLLETTORE CIRCOLARE IN PEAD E POZZETTI 1/25m
- SMALTIMENTO ACQUE IN TRINCEA MEDIANTE CUNETTA ALLA FRANCESE CON COLLETTORE CIRCOLARE IN PEAD
- SMALTIMENTO ACQUE IN TRINCEA MEDIANTE CUNETTA ALLA FRANCESE CON COLLETTORE CIRCOLARE IN PEAD E POZZETTI 1/15m
- SMALTIMENTO ACQUE IN RILEVATO MEDIANTE CANALETTA PREFABBRICATA CON COLLETTORE CIRCOLARE IN PEAD E POZZETTI 1/15m
- SMALTIMENTO ACQUE IN CURVA MEDIANTE CANALETTA GRIGLIATA CON COLLETTORE CIRCOLARE IN PEAD E POZZETTI 1/50m
- SMALTIMENTO ACQUE SU MURO MEDIANTE CANALETTA IN CLS
- BOCCE DI LUPO DIM 10x20 cm² con POZZETTO PREFABBRICATO 70x70cm
- VERSO DI SCORRIMENTO DELLE ACQUE - FOSSI DI GUARDIA
- SCARICO NEL FOSSO DI GUARDIA
- VERSO DI SCORRIMENTO DELLE ACQUE - COLLETTORI
- IMPIANTO DI TRATTAMENTO ACQUE DI PIATTAFORMA

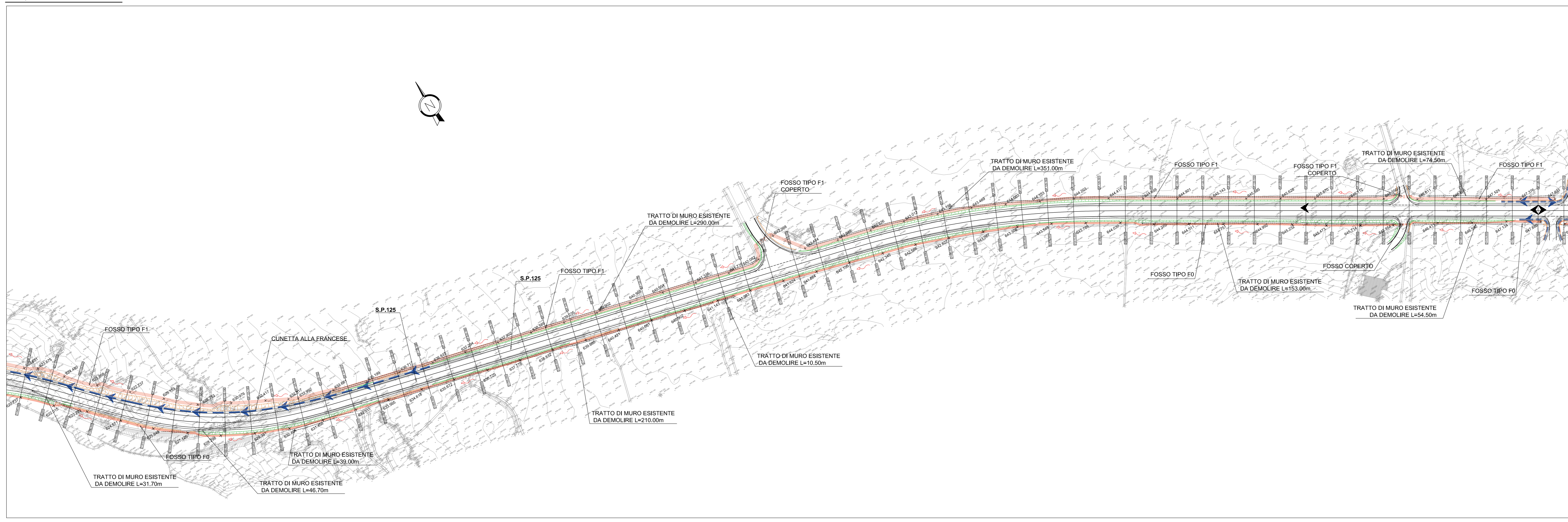
NOTA: GLI EMBRICI SONO AD INTERASSE DI 15 m - INTERASSE OGNI 10m solo su SP.125

LEGENDA POZZETTI PREFABBRICATI (Dim. interne)

- POZZETTO "P-1" 80x80
- POZZETTO "P-2" 100x100 CON CADITOIA 80x80cm in trincea e raccolta acqua centrale
- POZZETTO "P-2'" 100x100 CON CHIUSINO DI ISPEZIONE 60x60cm
- POZZETTO "P-3" 120x120 CON CADITOIA 130x45cm
- POZZETTO "P-4" 200x200
- POZZETTO "P-5" 300x200



INQUADRAMENTO 2



Anas SpA
Direzione Progettazione e Realizzazione Lavori

S.S. 131 di "Carlo Felice"
Adeguamento e messa in sicurezza della S.S.131
Risoluzione dei nodi critici - 1° stralcio
dal km 158+000 al km 162+700

PROGETTO ESECUTIVO CA283

PROGETTAZIONE: ANAS-Direzione Progettazione e Realizzazione Lavori

PROGETTISTI:
Dott. Ing. Achille DEVIORFRANCESCO - Dott. Ing. Alessandro MICHELI
Ordine Ing. di Roma n. 19116 - Ordine Ing. di Roma n. 19845

IL GEOLOGO
Dott. Geol. Stefano MALETTA
Ordine Geol. Lazio n. 328

COORDINATORE PER LA SICUREZZA IN FASE DI PROGETTAZIONE
Geom. Fabio GIOVINAZZI

VISTO: IL RESP. DEL PROCEDIMENTO
Dott. Ing. Salvatore FRASCA

PROTOCOLLO DATA

IDROLOGIA ED IDRAULICA
ADEGUAMENTO STRADA PROVINCIALE SP 125 DAL Km 159 AL Km 165
Planimetria delle opere e sistemazioni idrauliche: Tav. 1 di 2

CODICE PROGETTO	NOME FILE	REVISIONE	SCALA:
LOPLSP E 1701	S011000IDRPL01_A.dwg	A	1:1000
D			
C			
B			
A	EMMISSIONE		
REV.	DESCRIZIONE	DATA	REDATTO VERIFICATO APPROVATO