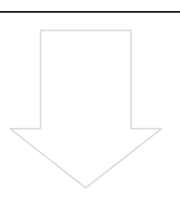


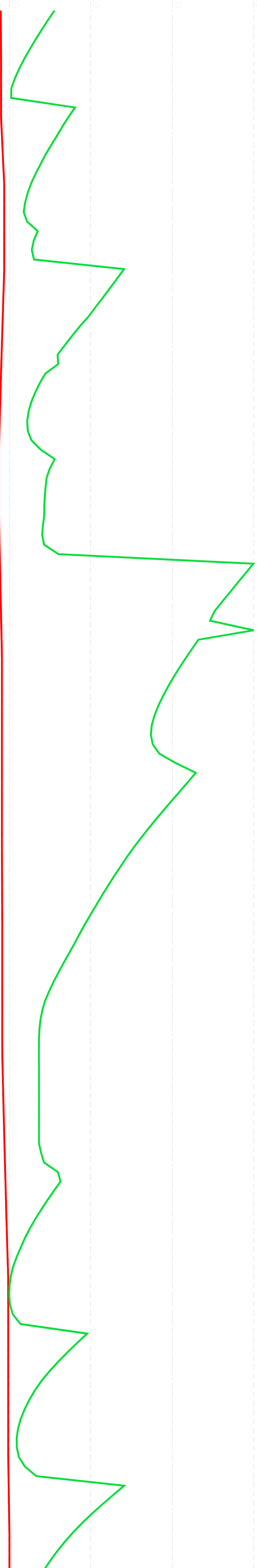
DIAGRAMMA-SP.125

iproni h nodi
 - iproni h nodi km
 - nodi ipi km
 SUD 000.0-1000



Direzione del percorso

IL PRESENTE DIAGRAMMA E' RELATIVO ALLA
 VERIFICA DI VISIBILITA' FINALE IN SECONDO
 ADO ADIPIAMENTI DI SEZIONE TRASVERSALE



Prospetta

iproni h nodi km

iproni h nodi

iproni h nodi km

iproni h nodi

iproni h nodi km

iproni h nodi

iproni h nodi km

iproni h nodi

iproni h nodi km

iproni h nodi

iproni h nodi km

iproni h nodi

iproni h nodi km

iproni h nodi

iproni h nodi km

iproni h nodi

iproni h nodi km

iproni h nodi

iproni h nodi km

iproni h nodi

iproni h nodi km

iproni h nodi

iproni h nodi km

iproni h nodi

iproni h nodi km

iproni h nodi

iproni h nodi km

iproni h nodi

iproni h nodi km

iproni h nodi

iproni h nodi km

iproni h nodi

iproni h nodi km

iproni h nodi

iproni h nodi km

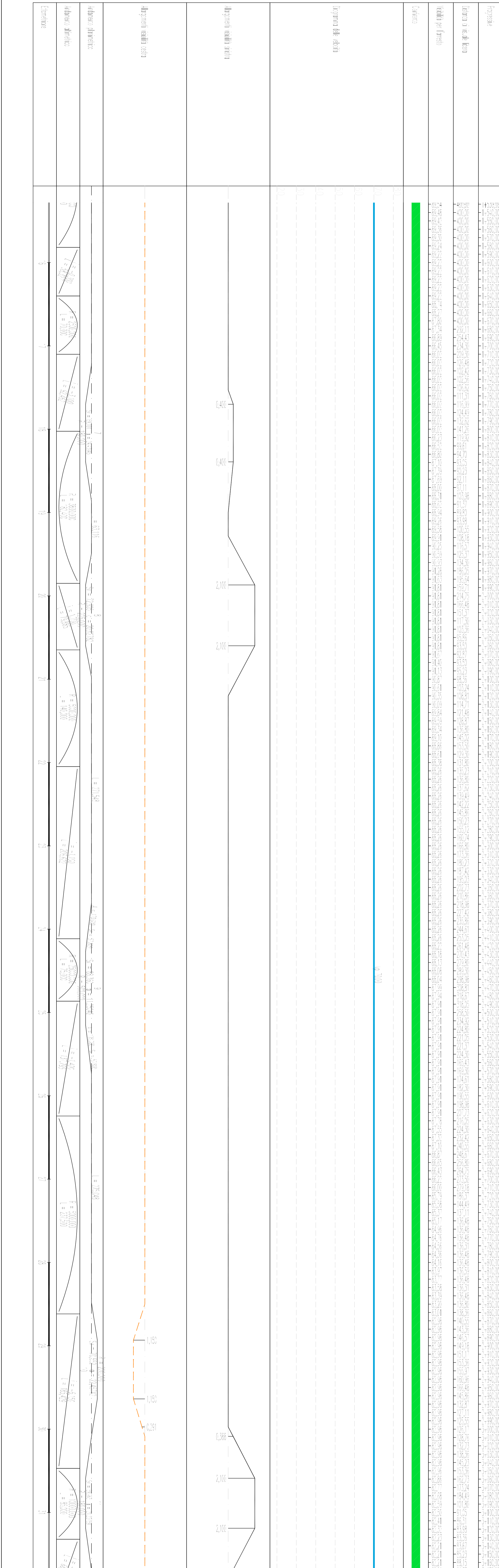
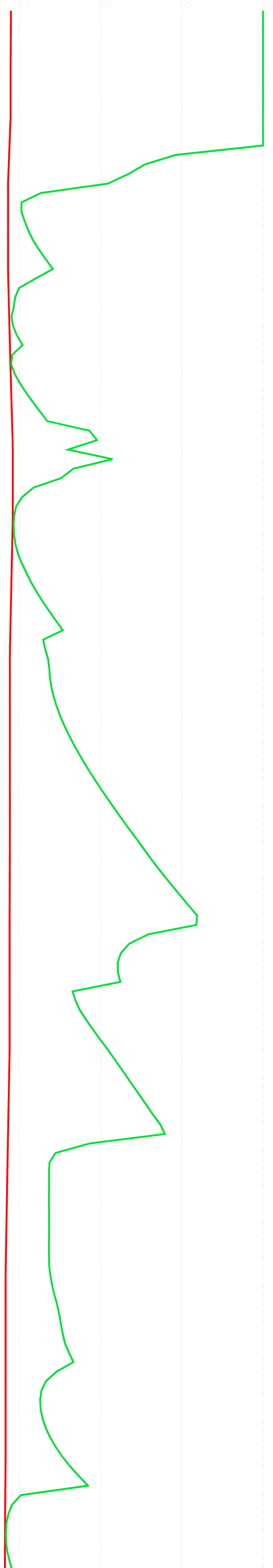
iproni h nodi

iproni h nodi km

iproni h nodi

iproni h nodi km

Direzione opposta
 del percorso



Anas Spa

Direzione Progettazione e Realizzazione Lavori

S.S. 131 di "Carlo Felice"
 Adeguamento e messa in sicurezza della S.S.131
 Risoluzione dei nodi critici - 1° stralcio
 dal km 158+000 al km 162+700

PROGETTO ESECUTIVO

PROGETTAZIONE: ANAS - Direzione Progettazione e Realizzazione Lavori

PROGETTI: ANAS - Direzione Progettazione e Realizzazione Lavori

PROGETTO: ANAS - Direzione Progettazione e Realizzazione Lavori
 Direzione Progettazione e Realizzazione Lavori
 S.S. 131 di "Carlo Felice"
 Adeguamento e messa in sicurezza della S.S.131
 Risoluzione dei nodi critici - 1° stralcio
 dal km 158+000 al km 162+700
 VISTO IL RESP. DEL PROCEDIMENTO
 Dat. Ing. Salvatore RUSCA

REV.	DESCRIZIONE	DATA	REDAZIONE	VERIFICATO	APPROVATO
A	EMISIONE				
B					
C					
D					

PROGETTO STRADALE

ADEGUAMENTO STRADA PROVINCIALE SP 125 DAL KM 159 AL KM 165

Diagrammi di velocità e visibilità S.P. 125 dal km 1+620 al km 3+160 - Tra 2 di 3

COMPLESSO PROGETTO	NOME FILE	REVISIONE	SCALE
LOPI/SP	E/170/1	A	1:2000