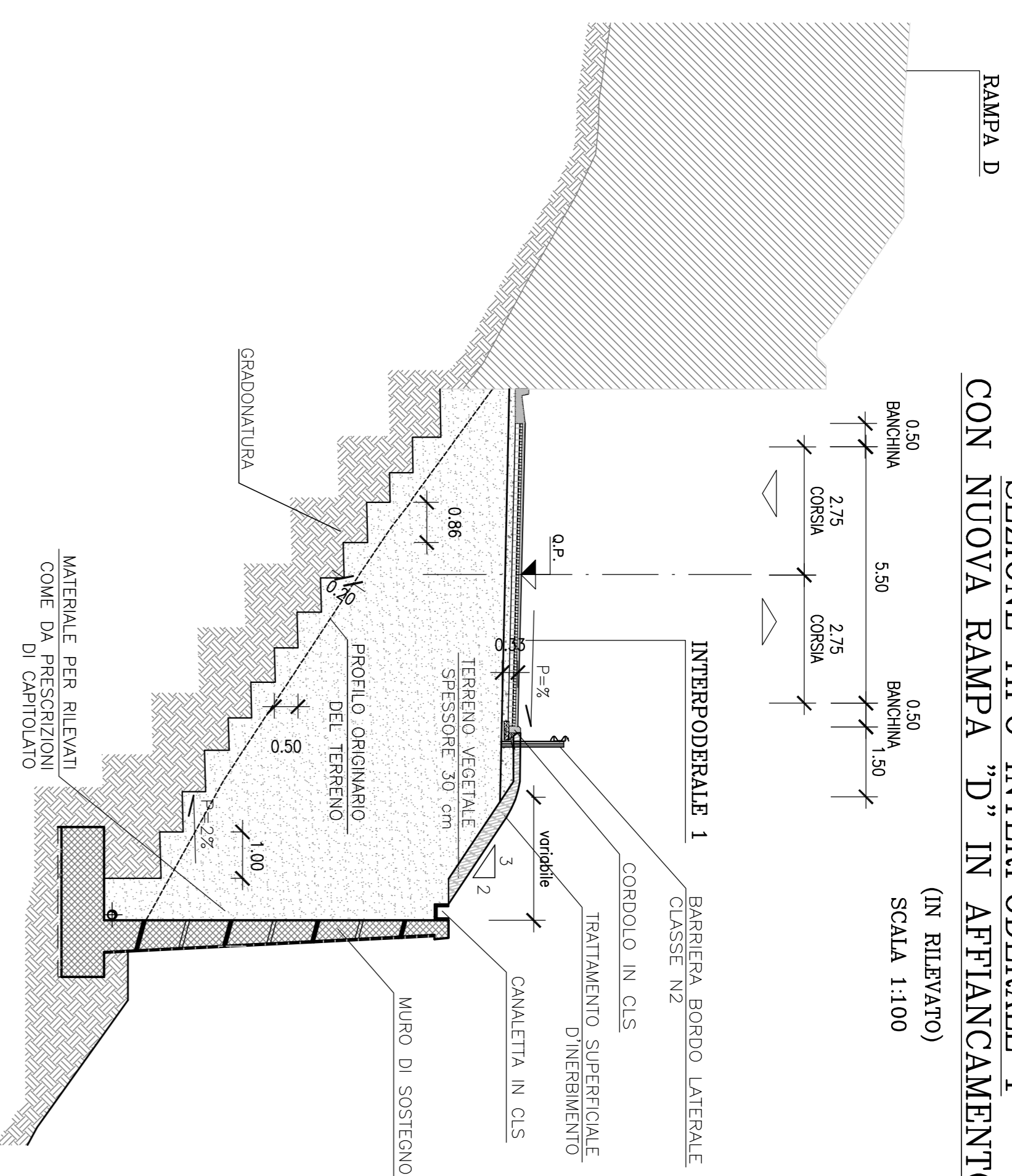


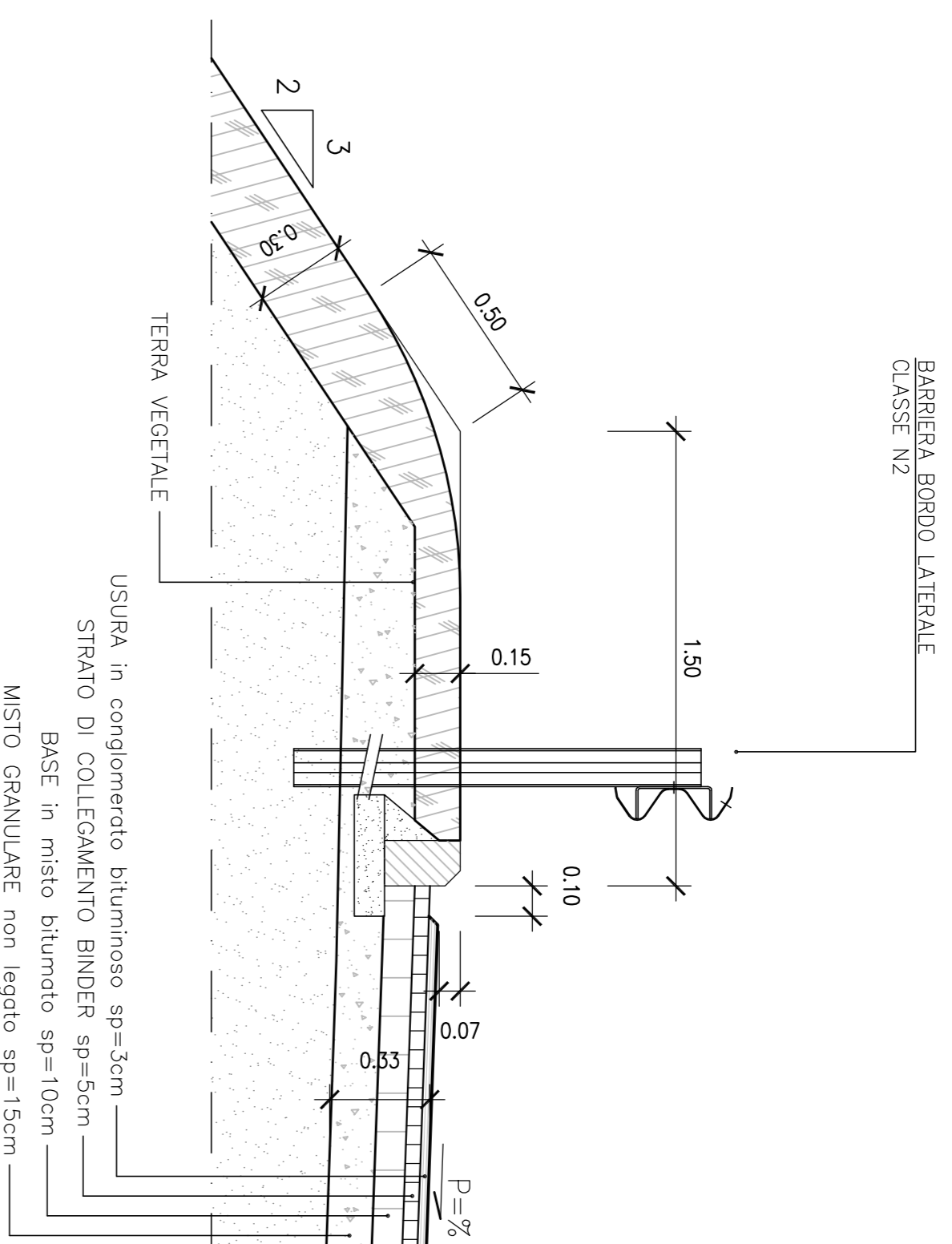
**SEZIONE TIPO INTERPODERALE 1
CON NUOVA RAMPA "D" IN AFFIANCAMENTO**

(IN RILEVATO)
SCALA 1:100



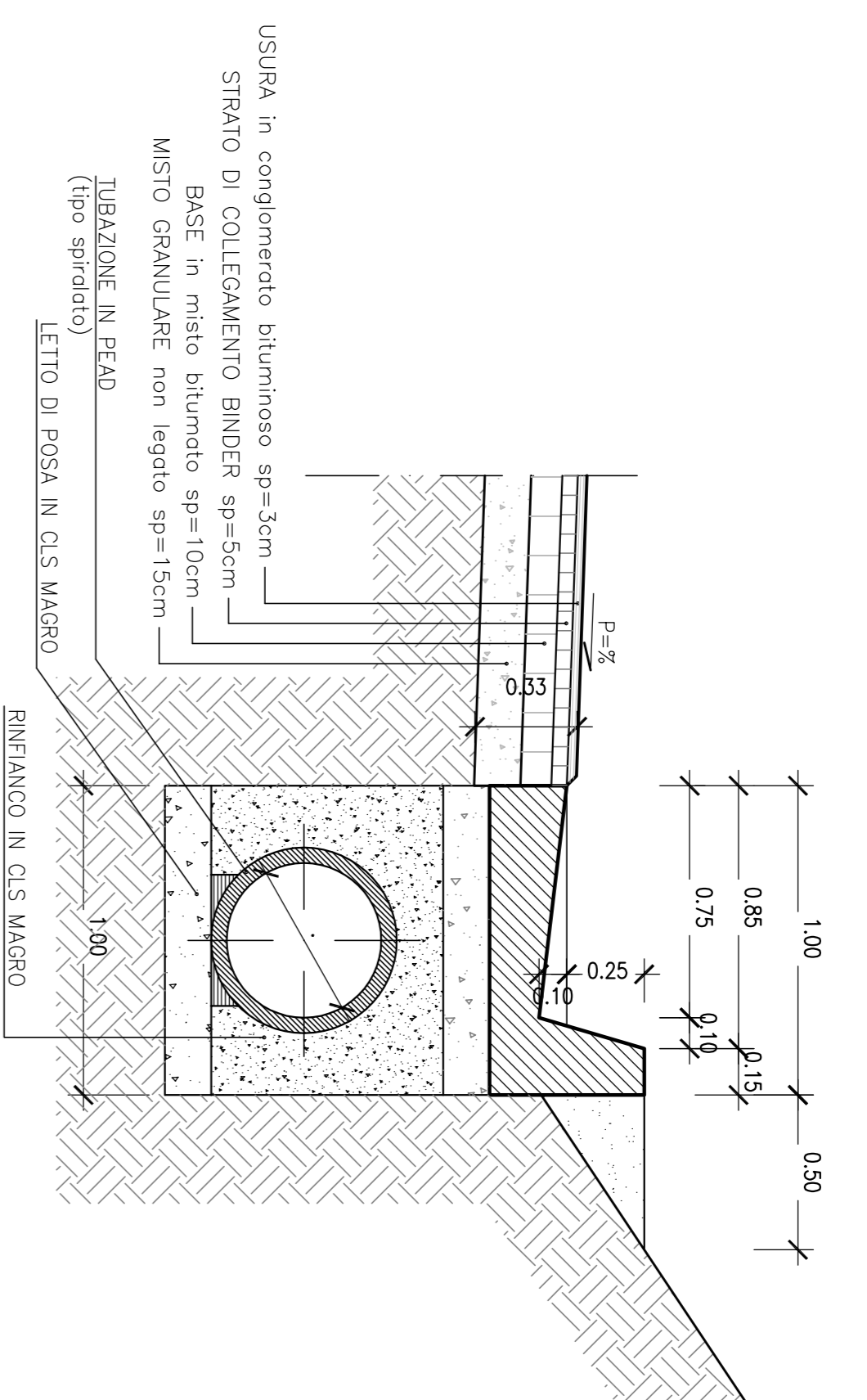
**DETTAGLIO MARGINE VIABILITA'
LOCALE IN RILEVATO**

SCALA 1:20



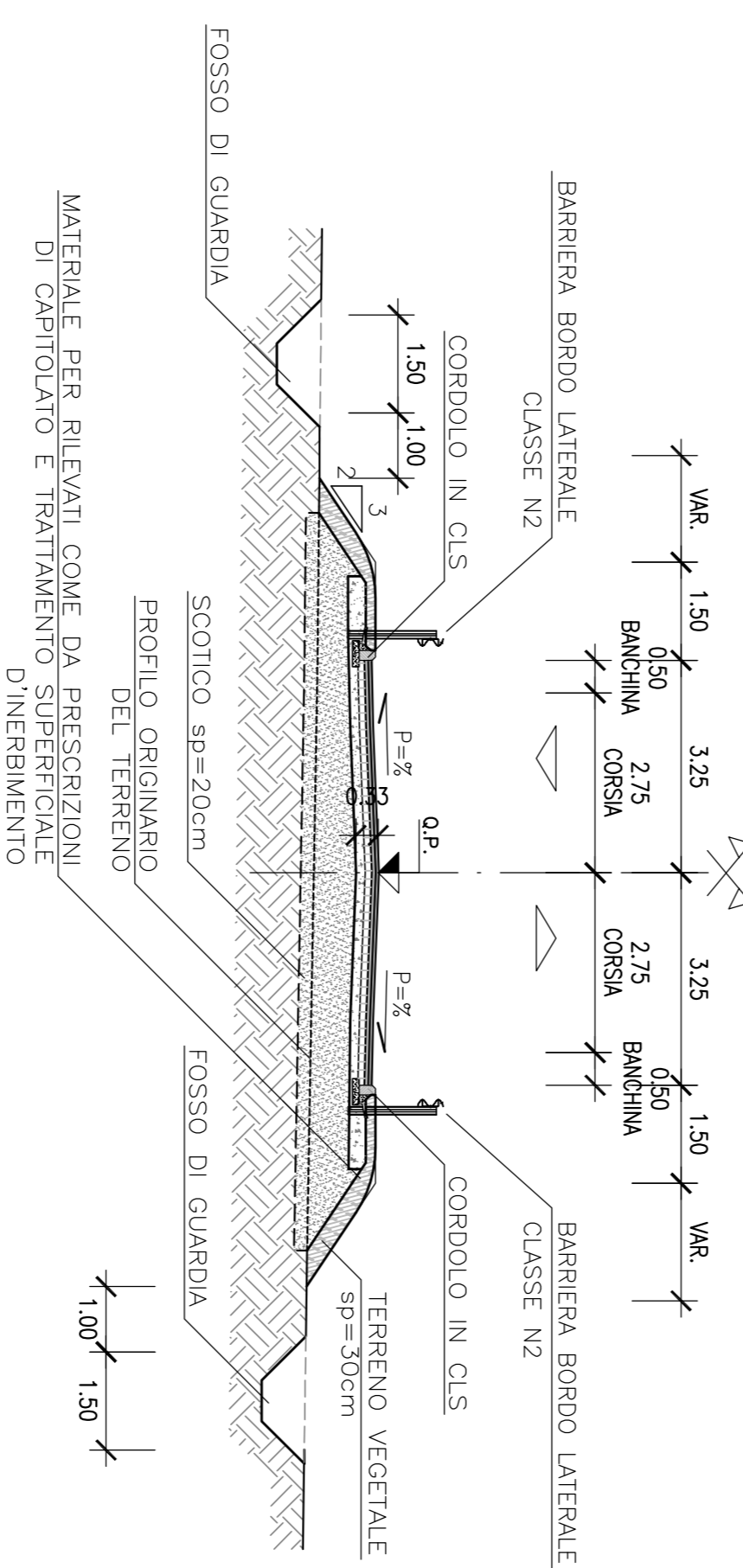
**DETTAGLIO MARGINE VIABILITA'
LOCALE IN SCAVO**

SCALA 1:20



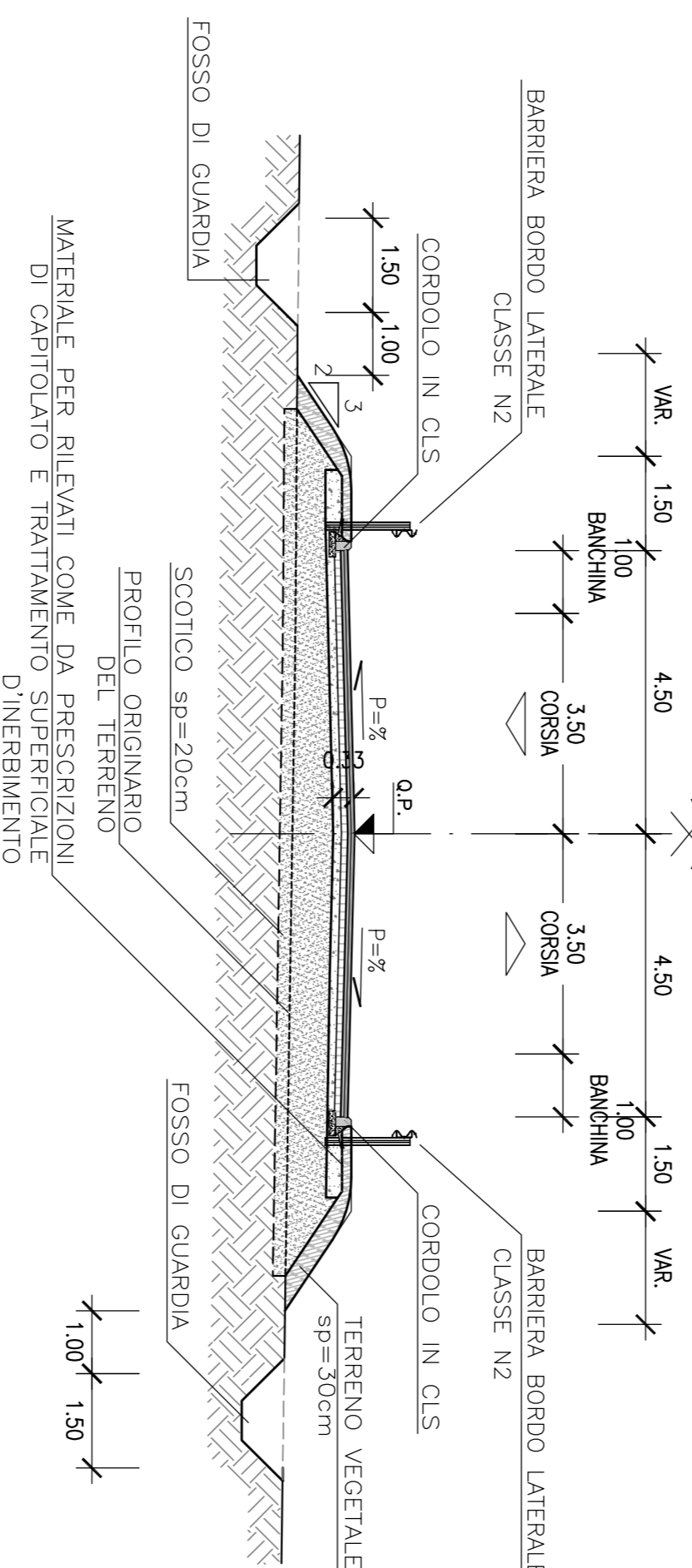
**SEZIONE TIPO VIABILITA' LOCALE IN RILEVATO
INTERPODERALE 2-3**

(IN RILEVATO)
SCALA 1:100



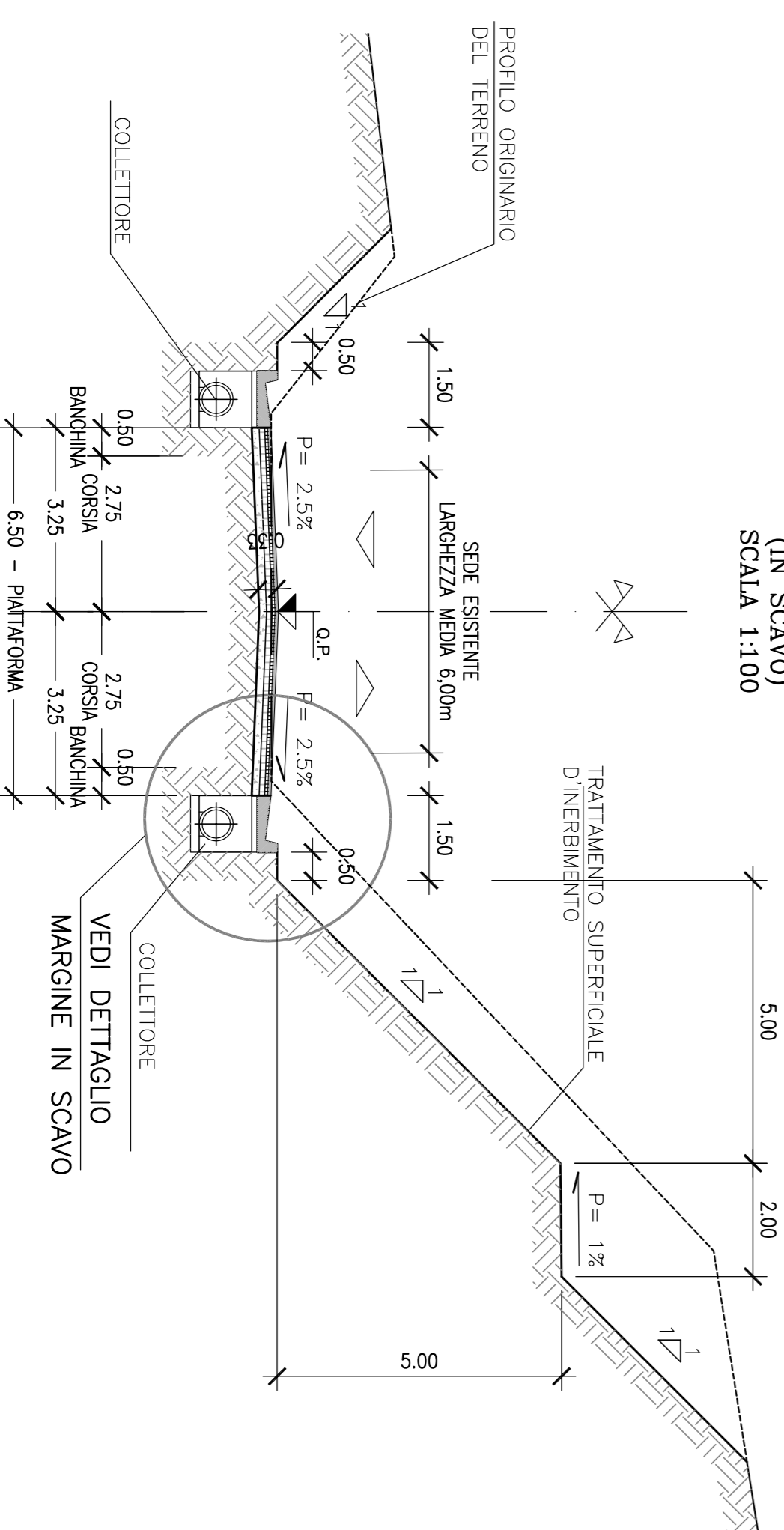
SEZIONE TIPO VIABILITA' LOCALE SP 43

(IN RILEVATO)
SCALA 1:100



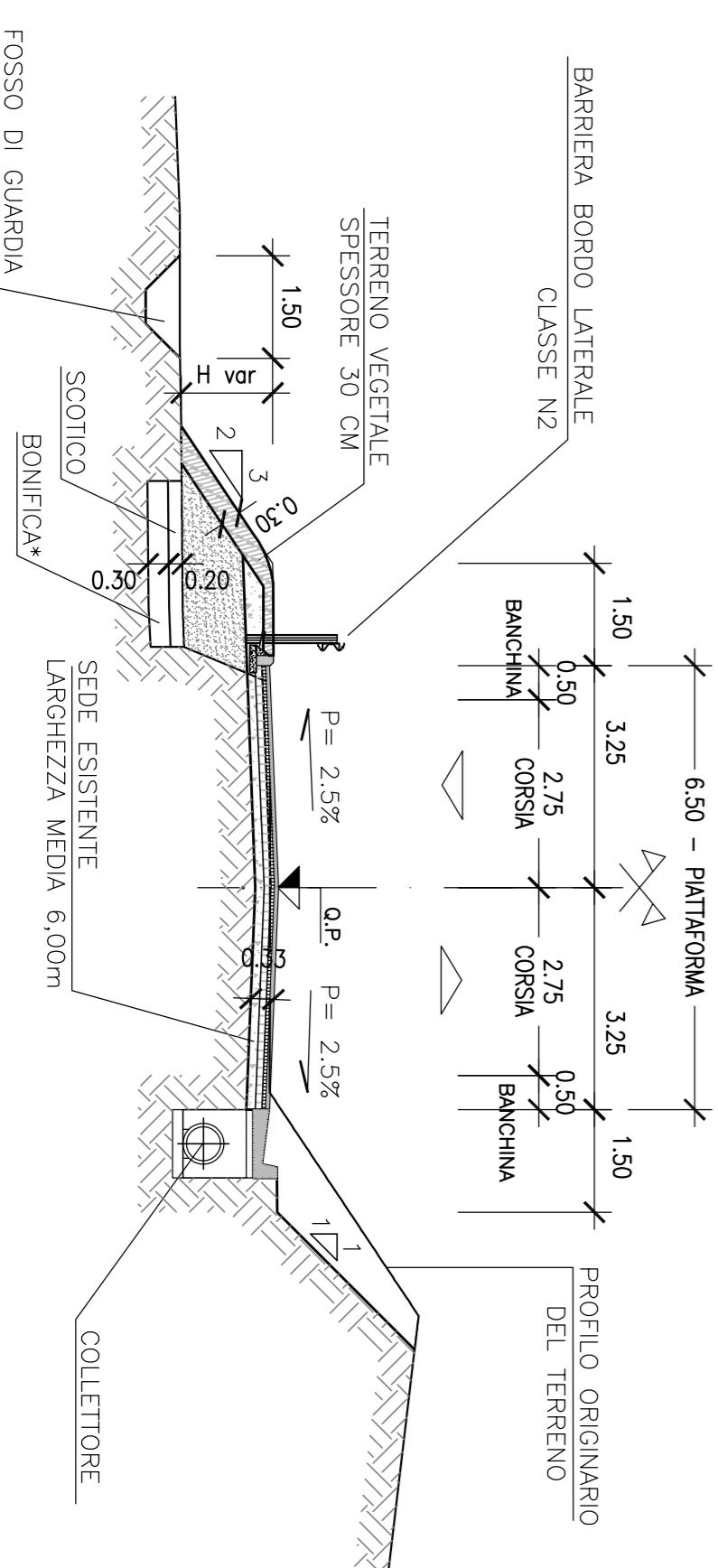
**SEZIONE TIPO VIABILITA' LOCALE IN SCAVO
INTERPODERALE 2-3**


(IN SCAVO)
SCALA 1:100



**SEZIONE TIPO VIABILITA' LOCALE IN AMPLIAMENTO
SP 8 VIA POZZOMAGGIORE**

(A MEZZA COSTA)
SCALA 1:100



 <p>Anas Spa Direzione Progettazione e Realizzazione Lavori</p>			
<p>S.S. 131 di "Carlo Felice" Adeguamento e messa in sicurezza della S.S.131 Risoluzione dei nodi critici - 1° stralcio dal km 158+000 al km 162+700</p>			
<p>PROGETTO ESECUTIVO</p>			
<p>PROGETTAZIONE: ANAS - Direzione Progettazione e Realizzazione Lavori</p>			
<p>PROGETTISTI: Dott. Ing. Achille DEWITTORMAZESCHI - Dott. Ing. Alessandro MARCHI Ordine Ing. di Roma n. 19116 - Ordine Ing. di Roma n. 19846</p>			
<p>IL GEOLOGO Dott. Geol. Saverio MALETTA Ordine Geol. Lazio n. 328</p>			
<p>COORDINATORE PER LA SICUREZZA IN FASE DI PROGETTAZIONE Geom. Fabio OLIVIGNA</p>			
<p>VISTO: IL RESP. DEL PROCEDIMENTO Dott. Ing. Salvatore FRASCA</p>			
PROTOCOLLO	DATA		
<p>PROGETTO STRADALE - NUOVI SVINCOLI Nuovo svincolo di Bonorva Nord al km 162+000</p> <p>Sezioni tipo e particolari costruttivi - Tav. 4 di 4</p>			
CODICE PROGETTO	NOME FILE	REVISIONE	SCALA
PROGETTO	V02P500TRAST04_A.dwg	A	varie
REV. 1	1701		
REV. 2			
REV. 3			
REV. 4			
REV. 5			
REV. 6			
REV. 7			
REV. 8			
REV. 9			
REV. 10			
REV. 11			
REV. 12			
REV. 13			
REV. 14			
REV. 15			
REV. 16			
REV. 17			
REV. 18			
REV. 19			
REV. 20			
REV. 21			
REV. 22			
REV. 23			
REV. 24			
REV. 25			
REV. 26			
REV. 27			
REV. 28			
REV. 29			
REV. 30			
REV. 31			
REV. 32			
REV. 33			
REV. 34			
REV. 35			
REV. 36			
REV. 37			
REV. 38			
REV. 39			
REV. 40			
REV. 41			
REV. 42			
REV. 43			
REV. 44			
REV. 45			
REV. 46			
REV. 47			
REV. 48			
REV. 49			
REV. 50			
REV. 51			
REV. 52			
REV. 53			
REV. 54			
REV. 55			
REV. 56			
REV. 57			
REV. 58			
REV. 59			
REV. 60			
REV. 61			
REV. 62			
REV. 63			
REV. 64			
REV. 65			
REV. 66			
REV. 67			
REV. 68			
REV. 69			
REV. 70			
REV. 71			
REV. 72			
REV. 73			
REV. 74			
REV. 75			
REV. 76			
REV. 77			
REV. 78			
REV. 79			
REV. 80			
REV. 81			
REV. 82			
REV. 83			
REV. 84			
REV. 85			
REV. 86			
REV. 87			
REV. 88			
REV. 89			
REV. 90			
REV. 91			
REV. 92			
REV. 93			
REV. 94			
REV. 95			
REV. 96			
REV. 97			
REV. 98			
REV. 99			
REV. 100			