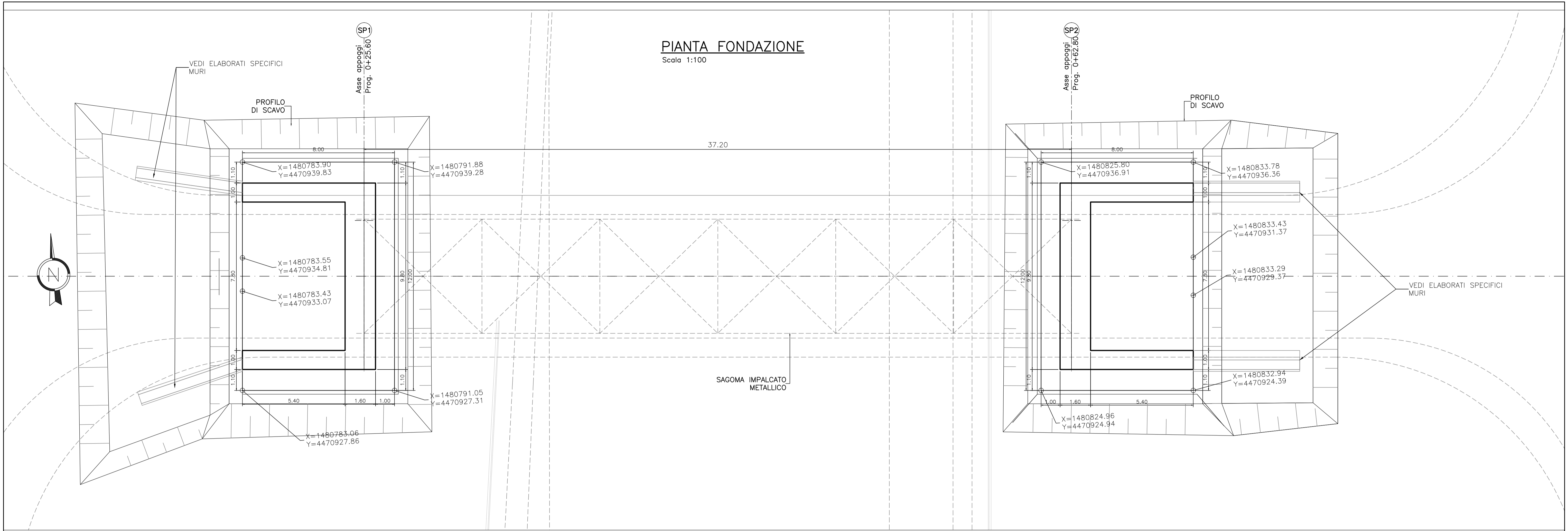


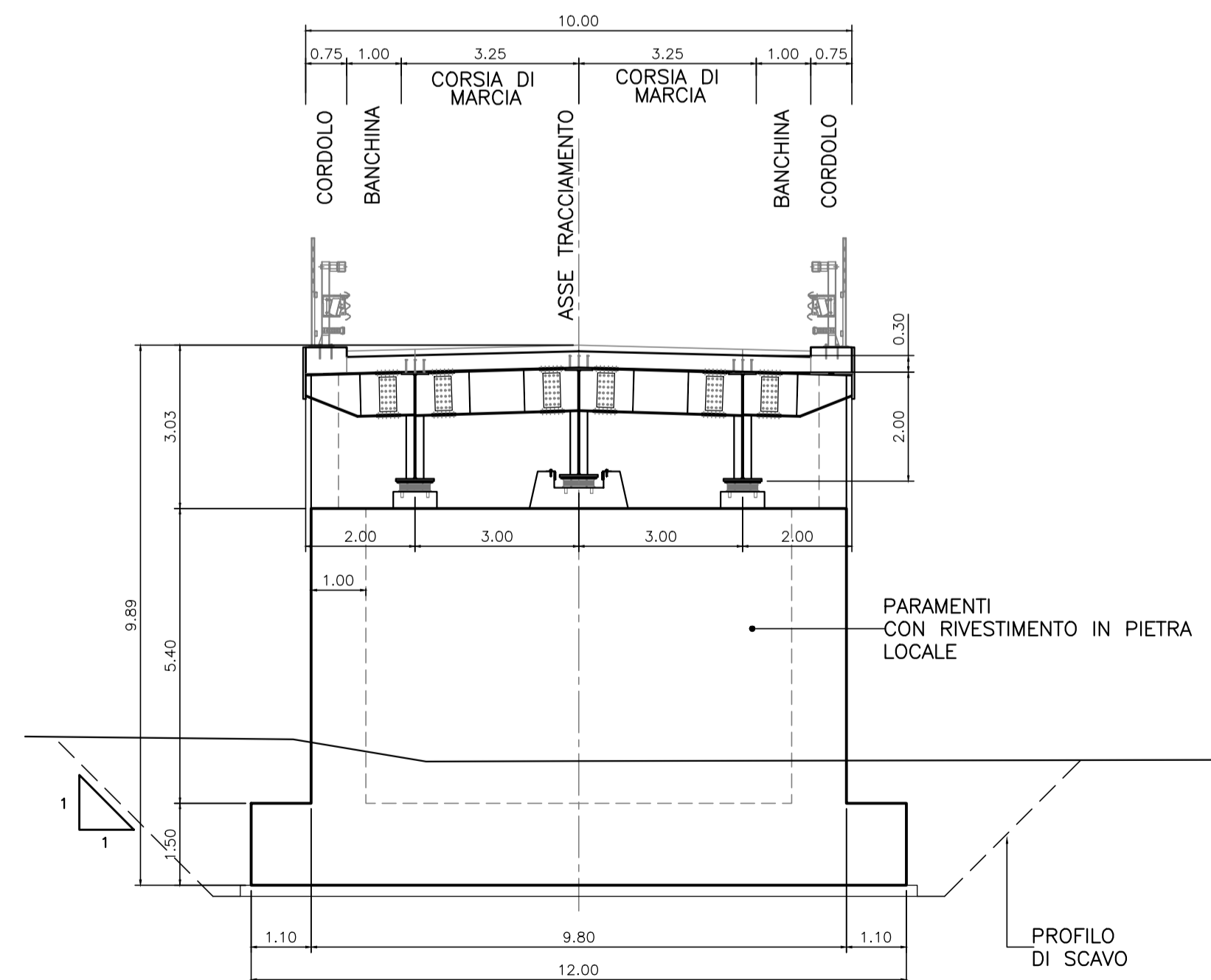
PIANTA FONDAZIONE

Scala 1:100



SEZIONE TRASVERSALE

Scala 1:100



NOTA BENE

SPALLE AMMORSATE IN ROCCIA PREVIO PRESCAVO IN ROCCIA DI SPESSORE PARI A 1,90m DAL PIANO DI POSA DELLA FONDAZIONE DI CIASCUNA SPALLA.



Anas SpA

Direzione Progettazione e Realizzazione Lavori

S.S. 131 di "Carlo Felice"
Adeguamento e messa in sicurezza della S.S.131
Risoluzione dei nodi critici - 1° stralcio
dal km 158+000 al km 162+700

PROGETTO ESECUTIVO

CA283

PROGETTAZIONE: ANAS-Direzione Progettazione e Realizzazione Lavori

PROGETTISTI:
 Dott. Ing. Achille DEVOTFRANCESCHI Ordine Ing. di Roma n. 19116
 Dott. Ing. Alessandro MICHELI Ordine Ing. di Roma n. 19645

IL GEOLOGO
 Dott. Geol. Serena MAIETTA Ordine Geol. Lazio n. 928

COORDINATORE PER LA SICUREZZA IN FASE DI PROGETTAZIONE
 Geom. Fabio QUONDAM

VISTO: IL RESP. DEL PROCEDIMENTO
 Dott. Ing. Salvatore FRASCA

PROTOCOLLO

DATA

OPERE D'ARTE
SVINCOLO DI BONORVA SUD CAVALCAVIA
AL km 0+941.500 DELLA S.S.131

PIANTA FONDAZIONI, SCAVI E SEZIONE TRASVERSALE

| | | | |
|-----------------|-------------------------|-----------|-------------------------------|
| CODICE PROGETTO | NOME FILE | REVISIONE | SCALA: |
| PROGETTO | TOO_CVO1_STR_DI03_A.dwg | | |
| ELAB. | TOO_CVO1_STR_DI03 | A | 1:100 |
| REV. | DESCRIZIONE | DATA | REDDATTO VERIFICATO APPROVATO |
| D | | | |
| C | | | |
| B | | | |
| A | | | |